

# BOLETIN EPIDEMIOLOGICO

## REGION JUNIN

SEMANA EPIDEMIOLOGICA

Nº 50

### DIRECCIÓN REGIONAL DE SALUD JUNÍN

MG.E.E. Gustavo Arturo LLanovarced  
Damian  
Director Regional

### EQUIPO DE EPIDEMIOLOGÍA

C.D. Aldo Tineo Velita.  
Director de Epidemiología

Mg. Ananí G. Basaldúa Galarza  
Lic. Enf. Doris García Inga  
Lic. Enf. Norma Luz Córdova Santiváñez  
Lic. Adm. Jacks Roy Arroyo Uchuypoma  
C.D. Ana Isabel Chávez Ortega  
Lic. Enf. Liz Verónica Quiñonez Navarro  
Téc. Inf. Eduardo Surichaqui Palacios  
Sec. María Ortega Sendón

### CONTENIDO

- Actualidad Regional
- Análisis de situación de salud
  - Infecciones Respiratorias Agudas
  - Neumonías
  - Defunción por Neumonías
  - Enfermedades Diarreicas Agudas (Acuosas – Disenterias)
  - Defunción por Edas
- Enfermedades Transmisibles
  - Enfermedades Inmunoprevenibles
  - Enfermedades Metaxénicas
  - Tuberculosis
  - Otras Enfermedades Transmisibles
- Enfermedades NO Transmisibles
  - Muerte Materna – Perinatal
  - Transmitidas por Animales Ponzonosos
  - Enfermedades Zoonóticas
  - Diabetes
  - Efecto Tóxico de Plaguicidas
- Brotes, Emergencias y/o Desastres
- Mapa epidemiológico semanal
- Monitoreo de la información del sistema.

### FUENTE DE DATOS:

Sistema de Vigilancia Epidemiológica:  
NotiWeb / DGE-MINSA  
SIEpi / DGE- MINSA

**Información  
para la Acción!**

### ENFERMEDAD RENAL CRONICA TERMINAL

La enfermedad renal crónica terminal, también conocida como insuficiencia renal en etapa terminal, se produce cuando se da la pérdida gradual de la función renal y esta alcanza un estado avanzado. Es considerada un problema de salud pública por ser de alto costo y por el gran impacto de la mortalidad y morbilidad que presenta.

La función principal de los riñones es de filtrar los desechos y el exceso de líquidos que hay en la sangre, los cuales se excretan en la orina. Cuando los riñones pierden la capacidad para filtrar, pueden acumularse niveles nocivos de líquido, electrolitos y desechos en el cuerpo.

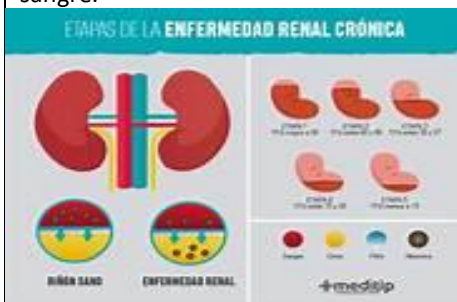
La enfermedad renal crónica puede ser el resultado de diferentes causas de disfunción renal de suficiente magnitud. Los factores más comunes son: diabetes tipo1 o tipo 2, presión alta, glomerulonefritis (inflamación en el glomérulo), enfermedades autoinmunes lupus eritematoso sistémico, etc.

#### SINTOMAS

Los pacientes con una reserva renal levemente disminuida son asintomáticos. Incluso aquellos con insuficiencia renal leve a moderada pueden no presentar síntomas, a pesar de tener concentraciones elevadas de nitrógeno ureico y creatinina en sangre. A menudo se observa nocturia, principalmente debido a la incapacidad para concentrar la orina. Los signos y síntomas pueden incluir lo siguiente:

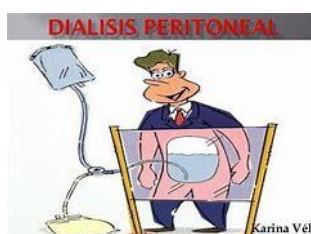
- Náuseas
- Vómitos
- Pérdida de apetito
- Fatiga y debilidad
- Cambio en la cantidad de la orina
- Hinchazón de pies y tobillos
- Dolor de cabeza
- Dificultad para dormir
- Disminución de la agudeza mental

La enfermedad renal consta de cinco etapas. Cada etapa se relaciona con la filtración glomerular estimada y con la capacidad de los riñones para depurar los desechos y eliminar el líquido extra de la sangre.



ETAPA	DESCRIPCIÓN	TASA DE FILTRACIÓN GLOMERULAR (TFG)
1	Daño renal, con TFG normal	90 o más
2	Daño renal con leve disminución de la TFG	60 a 89
3	Disminución moderada de la TFG	30 a 59
4	Reducción severa de la TFG	15 a 29
5	Insuficiencia renal	Menos de 15

En el Perú existen dos millones y medio de personas mayores de 20 años tienen algún estadio de Enfermedad Renal Crónica y aproximadamente 12,067 personas se encuentran en estadio V o en enfermedad Renal Crónica Terminal y requieren de diálisis o trasplante renal.



En consecuencia, el estilo de vida de la gente ha cambiado, emergiendo una población altamente urbanizada, sedentaria, propensa al tabaquismo y a hábitos alimentarios poco saludables. Todos estos factores afectan adversamente a la salud humana, condicionando un aumento de obesidad, hipertensión y enfermedades cardiovasculares.

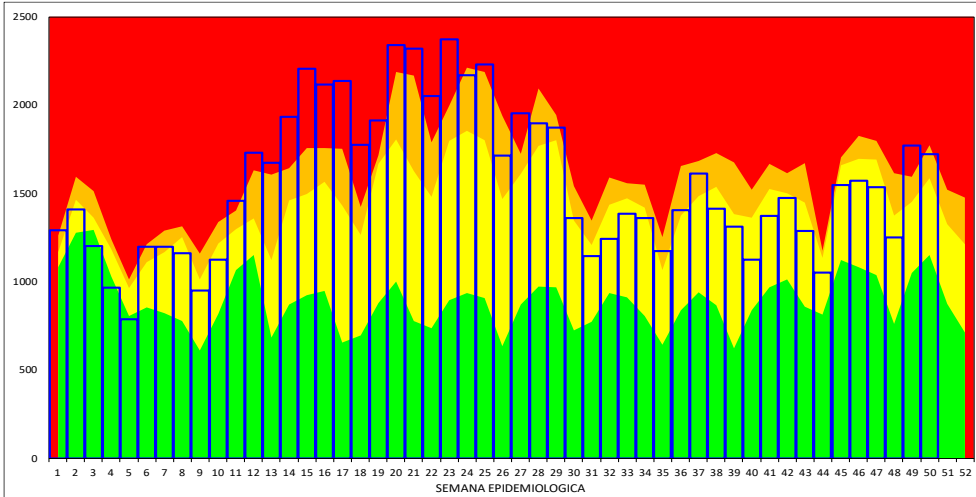
## ANÁLISIS DE SITUACIÓN DE SALUD

## INFECCIONES RESPIRATORIAS AGUDAS – NEUMONÍAS – DEFUNCIONES POR NEUMONÍAS

**IRAS:** En la Región Junín, en esta semana se ha notificado 1,719 episodios; En total se ha notificado 78,273 episodios de IRAS en < de 5 años de edad.

- **En menores de 2 meses de edad**, en esta semana se ha notificado 65 episodios, el acumulado es 2459 episodios, con una T.I.A. de 83.8 por 1,000 niños.
- **De 2 a 11 meses de edad**, en esta semana se ha notificado 495 episodios, el acumulado es de 19874 episodios, con una T.I.A. de 700.4 por 1,000 niños.
- **De 1 a 4 años de edad**, en esta semana se ha notificado 1159 episodios, el acumulado es de 55940 episodios, con una T.I.A. de 499.2 por 1,000 niños.

Región Junín: Canal endémico de IRAS en &lt; de 5 años

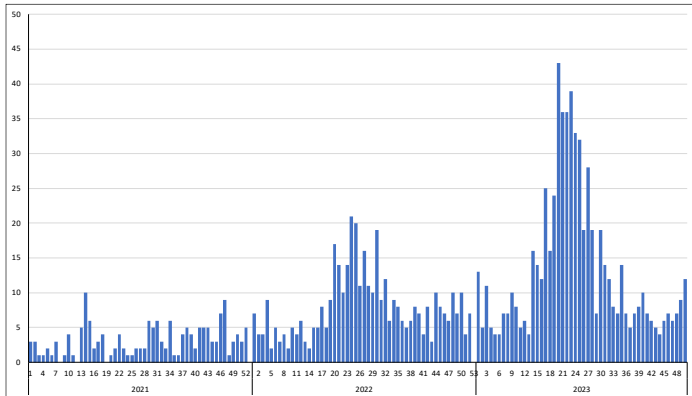
Tabla de Riesgo por Distritos  
(Tasa de Incidencia x 1000 hab.)

DISTRITO	TIA IRA < 5a
PACCHA	2619.0
SANTA BARBARA DI	2381.8
LEONOR ORDOZ	2072.7
PACA	2000.0
SANTA ROSA DE SA	1883.2
ACO	1672.7
CHUPURO	1635.9
SINCOS	1622.2
SAN PEDRO DE CHU	1600.0
PALCAMAYO	1588.7
JULCAN	1571.4
HUACHAC	1564.2
LA OROYA	1533.9
CANCHAYLLO	1513.5
HUASAHUASI	1500.6
CULLHUAS	1500.0
SAN PEDRO DE CAJ	1452.3
LA UNION	1381.3
LLOCLAPAMPA	1337.7
ONDOROS	1308.8
ACOBAMBA	1218.5
ULCUMAYO	1211.6
SUITUCANCHA	1209.3
MARCAPOMACOCOA	1188.4
SAN JUAN DE ISCOS	1187.8
HUARIPAMPA	1169.0
PUCARA	1155.5
MUQUI	1142.9
PARIAHUANCA	1127.7
MOROCOCHA	1121.8
PARCO	1120.5

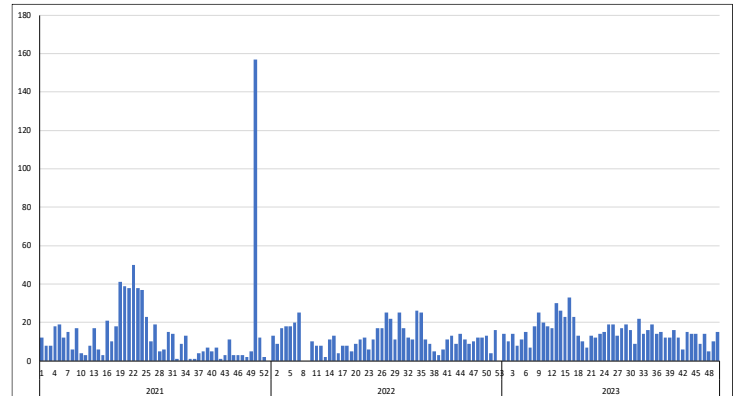
**NEUMONIAS:** En la Región Junín en esta semana se ha notificado 12 episodios, En Total se ha notificado 650 episodios de neumonías en < de 5 años de edad.

- **En menores de 2 meses**, en esta semana se ha notificado 0 episodios, el acumulado es de 52 episodios.
- **De 2 a 11 meses**, en esta semana se ha notificado 4 episodios, el acumulado es de 212 episodios.
- **De 1 a 4 años**, en esta semana se ha notificado 8 episodios, el acumulado es de 386 episodios.
- **En mayores de 60 años**, en esta semana se ha notificado 13 episodios, el acumulados es de 733 episodios.

TENDENCIA NEUMONIAS &lt;5 años



TENDENCIA NEUMONIAS &gt;60 años



**DEFUNCIONES POR NEUMONIAS (Todos los Grupos de Edad):** En la presente semana se ha notificado 1 defunción(es), en total se tiene 87 defunción(es).

## REGIÓN JUNÍN: DISTRIBUCIÓN DE CASOS DE IRAS Y NEUMONÍAS EN &lt; 5 AÑOS POR PROVINCIAS

PROVINCIA	Casos de IRAs en niños < 5 años		Casos de NEUMONIAS en niños < 5 años		Casos de NEUMONIAS en niños > 5 años		Defunciones en niños < 5 años		Defunciones en > 5 años	
	Casos de la Semana	Casos Acumulados	Casos de la Semana	Casos Acumulados	Casos de la Semana	Casos Acumulados	Casos de la Semana	Casos Acumulados	Casos de la Semana	Casos Acumulados
CHANCHAMAYO	205	9,303	2	68	1	72	0	4	0	4
CHUPACA	64	3,983	0	41	4	81	0	0	1	6
CONCEPCION	111	3,838	0	19	0	87	0	1	0	3
HUANCAYO	591	26,384	5	249	9	543	0	4	0	37
JAUIJA	123	5,475	0	53	0	291	0	0	0	0
JUNIN	42	2,033	0	20	1	38	0	0	0	1
SATIPO	407	17,679	3	140	1	147	0	12	0	2
TARMA	102	6,123	0	28	0	60	0	0	0	13
YAULI	74	3,455	2	32	6	118	0	0	0	0
<b>Total</b>	<b>1,719</b>	<b>78,273</b>	<b>12</b>	<b>650</b>	<b>22</b>	<b>1,437</b>	<b>0</b>	<b>21</b>	<b>1</b>	<b>66</b>

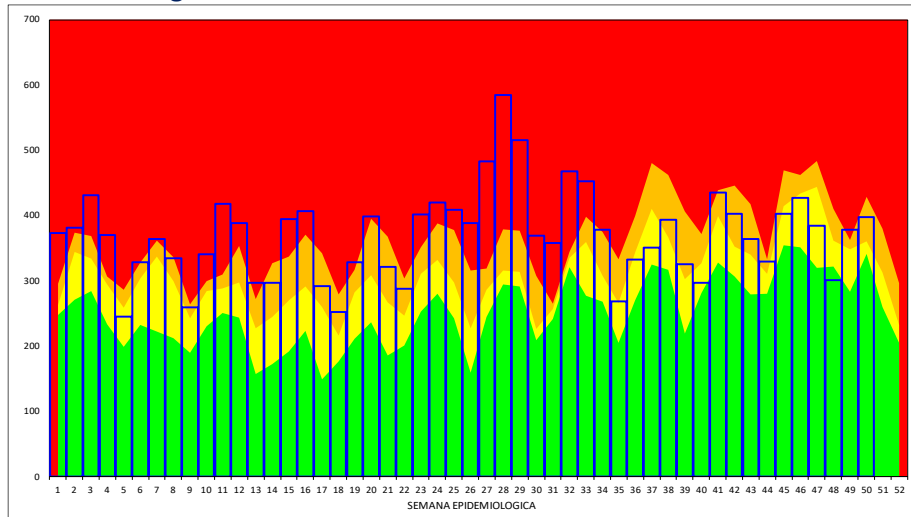
**ENFERMEDADES DIARREICAS AGUDAS – ACUOSAS Y DISENTERICAS – DEFUNCIONES POR EDAS**

**DIARREA AGUDA ACUOSA:** En la Región Junín, en total de EDAS en esta semana se ha notificado 828 episodios, el acumulado es de 42948 episodios.

- En menores de 5 años, en esta semana se ha notificado 397 episodios, el acumulado es de 18515 episodios.
- De 1 a 4 años, en esta semana se ha notificado 281 episodios, el acumulado es de 14024 episodios.
- En menores de 1 año, en esta semana se ha notificado 116 episodios, el acumulado es de 4491 episodios.
- En mayores de 5 años, en esta semana se ha notificado 431 episodios, el acumulado es de 24433 episodios.

**DEFUNCION POR EDAS:** En esta semana, se ha notificado 0 defunción(es), en total se tiene 6 defunción(es).

**DISENTERICAS:** En la Región Junín, en esta semana se ha notificado 0 episodios(s), el acumulado es de 116 episodios de disenterías en menores de 5 años.

**Región Junín: Canal endémico de EDAs en < de 5 años****Tabla de Riesgo por Distritos (TIA x 1000 hab.)**

DISTRITO	TIA EDAs <5 a
SANTA BARBARA DE CAJAS	709.1
SANTA ROSA DE SACCO	457.0
CHUPURO	407.6
CHACAPALPA	350.0
PACA	333.3
SUITUCANCHA	325.6
JAUIJA	321.8
LEONOR ORDOÑEZ	318.2
LA OROYA	316.0
CULLHUAS	313.4
SAN PEDRO DE CAJAS	306.5
ULCUMAYO	297.4
LLAYLLA	289.5
COVIRIALI	288.4
MOLINOS	287.9
PARIAHUANCA	287.4
PACCHA	285.7
SANTO DOMINGO DE ACACIA	283.2
LLOCLLAPAMPA	272.7
HUACHAC	272.4
RIO TAMBO	272.2
MARISCAL CASTILLA	265.5
PALCAMAYO	260.4
HUERTAS	257.6
VITOC	256.0
JULCAN	254.0
PUCARA	252.7
MAZAMARI	251.3
COCHAS	250.0
ONDONES	250.0
SADO	249.5

**REGIÓN JUNÍN: DISTRIBUCIÓN DE CASOS DE EDAS ACUOSAS Y DISENTERICAS EN < 5 DE AÑOS POR PROVINCIAS**

PROVINCIA	Casos de EDAs en niños <1 año		Casos de EDAs en niños de 1 a 4 años		Casos de EDAs en >5 años		Defunciones		Disenterias en niños <5 años	
	Casos de la Semana	Casos Acumulados	Casos de la Semana	Casos Acumulados	Casos de la Semana	Casos Acumulados	Casos de la Semana	Casos Acumulados	Casos de la Semana	Casos Acumulados
CHANCHAMAYO	12	573	27	1,833	41	3,162	0	3	0	14
CHUPACA	3	186	7	557	12	987	0	0	0	3
CONCEPCION	3	174	10	647	25	1,333	0	0	0	0
HUANCAYO	39	1,469	87	3,956	147	9,272	0	1	0	45
JAUIJA	6	244	28	874	66	2,444	0	0	0	40
JUNIN	4	82	11	319	14	862	0	0	0	0
SATipo	36	1,364	88	4,342	45	2,102	0	1	0	8
TARMA	5	241	14	911	46	2,063	0	1	0	2
YAULI	8	158	9	585	35	2,208	0	0	0	4
<b>Total</b>	<b>116</b>	<b>4,491</b>	<b>281</b>	<b>14,024</b>	<b>431</b>	<b>24,433</b>	<b>0</b>	<b>6</b>	<b>0</b>	<b>116</b>

**VIGILANCIA DE ENFERMEDADES TRANSMISIBLES****REGIÓN JUNÍN: ENFERMEDADES INMUNOPREVENIBLES POR DAÑOS Y PROVINCIAS**

Provincia	ESAVI - EVENTO ADVERSO POST VACUNAL		HEPATITIS B		PARALISIS FLACIDA AGUDA		PAROTIDITIS		PAROTIDITIS CON COMPLICACIONES		RUBEOLA		RUBEOLA CONGENITA		SARAMPION		TETANOS		TOS FERINA		VARICELA CON OTRAS COMPLICACIONES		VARICELA SIN COMPLICACIONES	
	Casos de la semana	Casos Acumulados	Casos de la semana	Casos Acumulados	Casos de la semana	Casos Acumulados	Casos de la semana	Casos Acumulados	Casos de la semana	Casos Acumulados	Casos de la semana	Casos Acumulados	Casos de la semana	Casos Acumulados	Casos de la semana	Casos Acumulados	Casos de la semana	Casos Acumulados	Casos de la semana	Casos Acumulados	Casos de la semana	Casos Acumulados	Casos de la semana	Casos Acumulados
CHANCHAMAYO	0	0	5	48	0	0	0	1	0	0	0	1	0	1	0	1	0	0	0	0	0	0	0	1
CHUPACA	0	1	0	3	0	0	0	1	0	0	0	0	0	0	0	0	0	0	0	0	0	0	0	1
CONCEPCION	0	0	0	8	0	0	0	0	0	0	0	0	0	0	0	0	0	0	0	0	0	0	0	8
HUANCAYO	0	2	0	68	0	0	0	12	0	0	0	5	0	1	0	4	0	0	0	2	0	2	3	72
JAUIJA	0	0	0	4	0	0	0	0	0	0	0	0	0	0	0	0	0	0	0	1	0	0	0	0
JUNIN	0	0	0	2	0	1	0	0	0	0	0	0	0	0	0	0	0	0	0	0	0	0	0	0
SATipo	0	0	1	91	0	1	0	0	0	0	0	0	0	0	0	0	1	7	14	0	0	0	0	4
TARMA	0	0	0	4	0	0	0	1	0	1	0	0	0	0	0	0	0	0	0	0	0	0	0	10
YAULI	0	0	0	0	0	0	0	0	0	0	0	0	0	0	0	0	0	0	0	0	0	0	0	0
<b>Total</b>	<b>0</b>	<b>3</b>	<b>6</b>	<b>228</b>	<b>0</b>	<b>2</b>	<b>0</b>	<b>15</b>	<b>0</b>	<b>1</b>	<b>0</b>	<b>6</b>	<b>0</b>	<b>2</b>	<b>0</b>	<b>5</b>	<b>0</b>	<b>1</b>	<b>7</b>	<b>17</b>	<b>0</b>	<b>2</b>	<b>3</b>	<b>96</b>

En esta semana se notifica: 0 casos(s) de ESAVI - EVENTO ADVERSO POST VACUNAL, 6 casos(s) de HEPATITIS B, 0 casos(s) de PARALISIS FLACIDA AGUDA, 0 casos(s) de PAROTIDITIS, 0 casos(s) de PAROTIDITIS CON COMPLICACIONES, 0 casos(s) de RUBEOLA, 0 casos(s) de RUBEOLA CONGENITA, 0 casos(s) de SARAMPION, 0 casos(s) de TETANOS, 7 casos(s) de TOS FERINA, 0 casos(s) de VARICELA CON OTRAS COMPLICACIONES, 3 casos(s) de VARICELA SIN COMPLICACIONES.

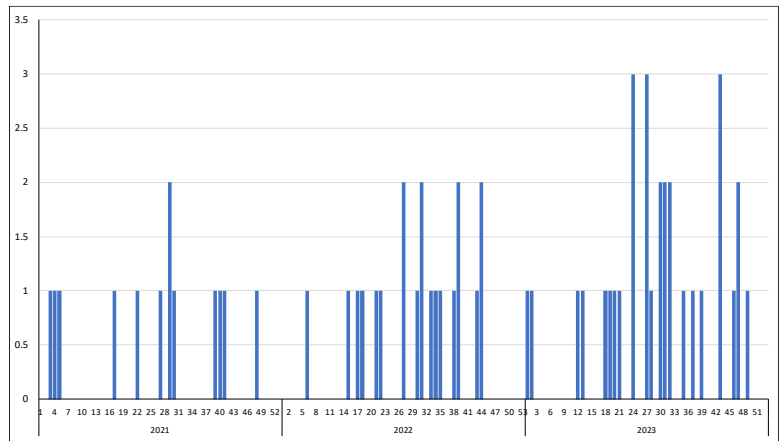
## Guillain Barre

En esta semana se notifica 0 caso(s), teniéndose un total de 12 caso(s); Se actúa con la emisión de la Alerta Epidemiológica AE-05-2019 EPI-RSJ-DIRESA Junín -2019.

Tabla de Riesgo por Distrito

PROVINCIA	DISTRITO	TIA
HUANCAYO	HUANCAYO	0.02
	CHILCA	0.01
	EL TAMBO	0.01
	QUILCAS	0.24
	SAN AGUSTIN	0.05
	SICAYA	0.04
	SAUSA	0.30
JAUJA	SAUSA	0.30
JUNIN	ONDORES	10.05
SATIPO	LLAYLLA	1.28
	MAZAMARI	0.23

Curva Histórica



## REGIÓN JUNÍN: ENFERMEDADES METAXÉNICAS POR DAÑOS Y PROVINCIAS

Provincia	DENGUE SIN SEÑALES DE		DENGUE CON SEÑALES DE		DENGUE GRAVE		ENFERMEDAD DE CHAGAS		FIEBRE AMARILLA SELVÁTICA		LEISHMANIASIS CUTÁNEA		LEISHMANIASIS MUCOCUTÁNEA		MALARIA POR P. VIVAX		ZIKA		ZIKA SINTOMÁTICO EN GESTANTES	
	Casos de la semana	Casos Acumulados	Casos de la semana	Casos Acumulados	Casos de la semana	Casos Acumulados	Casos de la semana	Casos Acumulados	Casos de la semana	Casos Acumulados	Casos de la semana	Casos Acumulados	Casos de la semana	Casos Acumulados	Casos de la semana	Casos Acumulados	Casos de la semana	Casos Acumulados	Casos de la semana	Casos Acumulados
CHANCHAMAYO	139	6,449	10	815	0	31	0	5	0	9	3	152	0	18	0	7	0	5	0	0
CHUPACA	0	2	0	0	0	0	0	1	0	0	0	0	0	0	0	0	0	0	0	0
CONCEPCION	0	4	0	0	0	0	0	0	0	0	0	0	0	0	0	0	0	0	0	0
HUANCAYO	0	31	0	3	0	0	0	5	0	0	0	1	0	1	0	0	0	0	0	0
JAUJA	0	4	0	1	0	0	0	1	0	0	0	2	0	0	0	0	0	0	0	0
JUNIN	0	8	0	1	0	0	0	0	0	0	0	1	0	0	0	1	0	0	0	0
SATIPO	84	4,979	6	307	0	4	0	0	0	17	5	241	0	23	5	381	0	0	0	0
TARMA	0	7	0	0	0	0	0	1	0	0	0	2	0	0	0	0	0	0	0	0
YAULI	0	2	0	0	0	1	0	0	0	0	0	0	0	0	0	0	0	0	0	0
<b>Total</b>	<b>223</b>	<b>11,486</b>	<b>16</b>	<b>1,127</b>	<b>0</b>	<b>36</b>	<b>0</b>	<b>13</b>	<b>0</b>	<b>26</b>	<b>8</b>	<b>399</b>	<b>0</b>	<b>42</b>	<b>5</b>	<b>389</b>	<b>0</b>	<b>5</b>	<b>0</b>	<b>0</b>

## Dengue:

En la presente semana se notifica 241 caso(s), en total se ha notificado 12859 caso(s), 12649 caso(s) son autóctonos, 210 caso(s) son importados de otras regiones, el 45.2% fue notificado por la Red CHANCHAMAYO, el 24.1% por la Red SATIPO, el 17.4% por la Red PICHANAKI, el 12.4% por la Red PANGOA.

El (27.6%) son casos Confirmados, el (0.3%) son casos Probables, el (72.1%) son casos Descartados.

El: 90.8% son DENGUE SIN SIGNOS DE ALARMA, el 8.9% son DENGUE CON SIGNOS DE ALARMA, el 0.3% son DENGUE GRAVE.

## CURVA HISTORICA

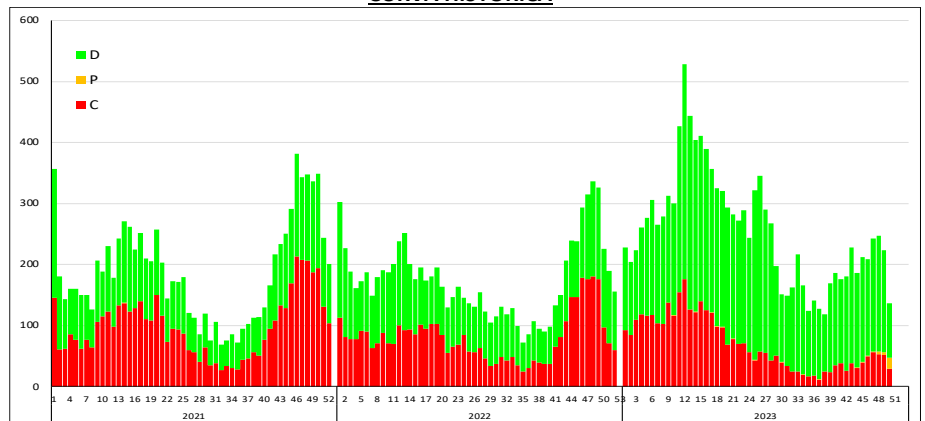
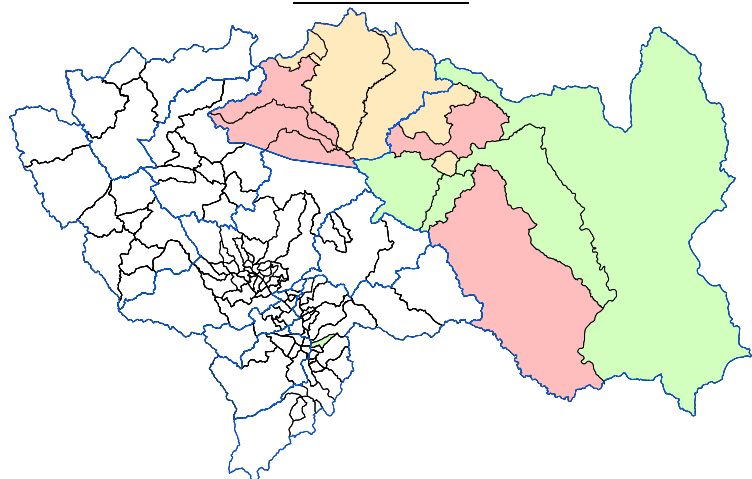


Tabla de Riesgo por Distritos

PROVINCIA	DISTRITO	TIA
CHANCHAMAYO	CHANCHAMAYO	21.89
	PERENE	10.96
	PICHANAQUI	9.65
	SAN LUIS DE SHUARO	6.49
	SAN RAMON	19.67
	VITOC	1.86
SATIPO	SATIPO	8.37
	COVIRIALI	7.86
	LLAYLLA	1.41
	MAZAMARI	2.58
	PAMPA HERMOSA	0.29
	PANGOA	6.15
	RIO NEGRO	3.69
	RIO TAMBO	2.47
	VIZCATAN DEL ENE	2.78
<b>Total</b>		<b>2.52</b>

TIA x distritos x 1,000 hab.

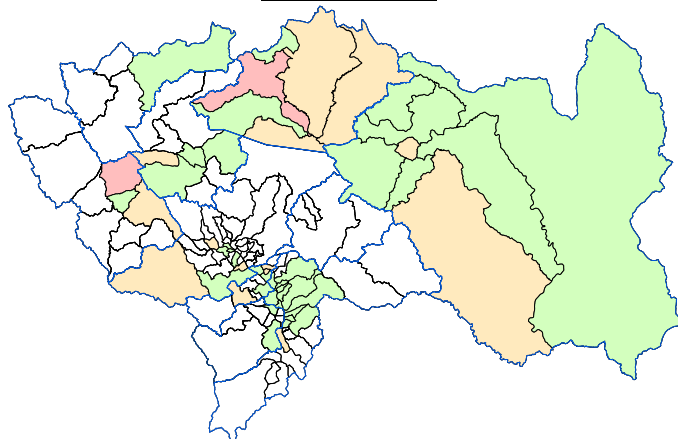
## MAPA DE RIESGO



## REGIÓN JUNÍN: DISTRIBUCIÓN DE TUBERCULOSIS POR PROVINCIAS

## MAPA DE RIESGO

En esta semana se notifica: 0 casos de TBC ABANDONO RECUPERADO , 0 casos de TBC EXTENSAMENTE RESISTENTE (T , 0 casos de TBC MILIAR , 0 casos de TBC MONORESISTENTE , 0 casos de TBC MULTIDROGORESISTENTE , 0 casos de TBC POLIRESISTENTE , 7 casos de TBC PULMONAR C/CONF. BACTERIOL , 1 casos de TBC PULMONAR S/CONF. BACTERIOL , 0 casos de TBC RECAIDA , 3 casos de TUBERCULOSIS EXTRAPULMONAR .



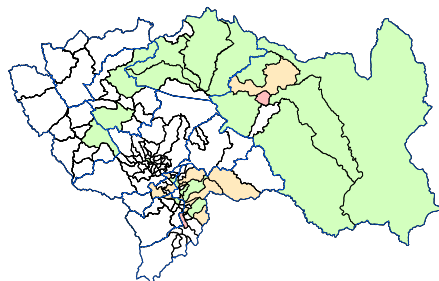
Provincia	TBC ABANDONO RECUPERADO		TBC EXTENSAMENTE RESISTENTE (T		TBC MILIAR		TBC MONORESISTENTE		TBC MULTIDROGORESISTENTE		TBC POLIRESISTENTE		TBC PULMONAR C/CONF. BACTERIOL		TBC PULMONAR S/CONF. BACTERIOL		TBC RECAIDA		TUBERCULOSIS EXTRAPULMONAR	
	Casos de la semana	Casos Acumulados	Casos de la semana	Casos Acumulados	Casos de la semana	Casos Acumulados	Casos de la semana	Casos Acumulados	Casos de la semana	Casos Acumulados	Casos de la semana	Casos Acumulados	Casos de la semana	Casos Acumulados	Casos de la semana	Casos Acumulados	Casos de la semana	Casos Acumulados	Casos de la semana	Casos Acumulados
CHANCHAMAYO	0	1	0	1	0	0	0	4	0	2	0	0	4	118	1	27	0	1	0	24
CHUPACA	0	0	0	0	0	0	0	0	0	0	0	0	0	6	0	1	0	0	0	6
CONCEPCION	0	0	0	0	0	0	0	0	0	0	0	0	0	3	0	1	0	0	0	2
HUANCAYO	0	0	0	0	0	1	0	0	0	0	0	0	1	77	0	15	0	0	3	50
JAUIJA	0	0	0	0	0	1	0	0	0	0	0	0	1	7	0	3	0	0	0	4
JUNIN	0	0	0	0	0	0	0	0	0	0	0	0	0	0	0	0	0	0	0	1
SATIPO	0	0	0	0	0	2	0	0	0	0	0	0	1	81	0	11	0	0	0	8
TARMA	0	0	0	0	0	0	0	0	0	0	0	0	0	18	0	3	0	0	0	6
YAULI	0	1	0	0	0	0	0	0	0	1	0	0	0	1	0	0	0	0	0	4
<b>Total</b>	<b>0</b>	<b>2</b>	<b>0</b>	<b>1</b>	<b>0</b>	<b>4</b>	<b>0</b>	<b>4</b>	<b>0</b>	<b>3</b>	<b>0</b>	<b>0</b>	<b>7</b>	<b>311</b>	<b>1</b>	<b>61</b>	<b>0</b>	<b>1</b>	<b>3</b>	<b>105</b>

## REGIÓN JUNÍN: DISTRIBUCIÓN DE OTRAS ENFERMEDADES TRANSMISIBLES POR PROVINCIAS

En esta semana se notifica: 1 casos de HEPATITIS A , 4 casos de INFECCION POR VIH , 2 casos de SIFILIS CONGENITA , 2 casos de SIFILIS MATERNA , 2 casos de SIND. INMUNODEF. ADQUIRI .

Provincia	HEPATITIS A		INFECCION POR VIH		SIFILIS CONGENITA		SIFILIS MATERNA		SIND. INMUNODEF. ADQUIRI	
	Casos de la semana	Casos Acumulados	Casos de la semana	Casos Acumulados	Casos de la semana	Casos Acumulados	Casos de la semana	Casos Acumulados	Casos de la semana	Casos Acumulados
CHANCHAMAYO	0	0	1	28	0	2	0	53	0	4
CHUPACA	0	2	0	7	0	4	0	6	1	9
CONCEPCION	0	0	0	6	0	1	0	3	0	10
HUANCAYO	1	23	0	101	0	15	1	50	1	113
JAUIJA	0	0	0	5	0	0	0	0	0	8
JUNIN	0	1	0	1	0	0	0	2	0	0
SATIPO	0	3	3	59	2	14	1	64	0	17
TARMA	0	0	0	13	0	0	0	2	0	0
YAULI	0	0	0	3	0	0	0	0	0	0
<b>Total</b>	<b>1</b>	<b>29</b>	<b>4</b>	<b>223</b>	<b>2</b>	<b>36</b>	<b>2</b>	<b>180</b>	<b>2</b>	<b>161</b>

## MAPA DE RIESGO DE VIH



## VIGILANCIA DE ENFERMEDADES NO TRANSMISIBLES

## REGIÓN JUNÍN: DISTRIBUCIÓN DE CASOS DE MUERTE MATERNA Y MATERNO PERINATAL POR PROVINCIAS

Provincia	MUERTE MATERNA DIRECTA		MUERTE MATERNA INCIDENTAL		MUERTE MATERNA INDIRECTA		MUERTE PERINATAL	
	Casos de la semana	Casos Acumulados	Casos de la semana	Casos Acumulados	Casos de la semana	Casos Acumulados	Casos de la semana	Casos Acumulados
CHANCHAMAYO	0	1	0	0	0	2	0	33
CHUPACA	0	0	0	0	0	0	0	5
CONCEPCION	0	1	0	0	0	1	0	11
HUANCAYO	0	0	0	1	0	2	0	72
JAUIJA	0	0	0	0	0	0	0	9
JUNIN	0	0	0	0	0	0	0	0
SATIPO	0	4	0	1	0	2	1	57
TARMA	0	1	0	0	0	0	0	16
YAULI	0	0	0	0	0	0	0	2
<b>Total</b>	<b>0</b>	<b>7</b>	<b>0</b>	<b>2</b>	<b>0</b>	<b>7</b>	<b>1</b>	<b>205</b>

En esta semana se notifica: 0 casos de MUERTE MATERNA DIRECTA , 0 casos de MUERTE MATERNA INCIDENTAL , 0 casos de MUERTE MATERNA INDIRECTA , 1 casos de MUERTE PERINATAL .

En total se tiene: 7 casos de MUERTE MATERNA DIRECTA , 2 caso de MUERTE MATERNA INCIDENTAL , 7 casos de MUERTE MATERNA INDIRECTA , 205 casos de MUERTE PERINATAL .

**ENF. TRANSMITIDAS POR ANIMALES PONZOÑOSOS**

En esta semana se notifica 4 casos de LOXOCELISMO , 1 caso de OFIDISMO .

En total se tiene: 131 casos de LOXOCELISMO , 156 casos de OFIDISMO .

**ENFERMEDADES ZOONOTICAS**

En esta semana se notifica 1 casos de CISTICERCOSIS , 1 casos de HIDATIDOSIS , 0 casos de LEPTOSPIROSIS .

En total se tiene: 72 casos de CISTICERCOSIS , 210 casos de HIDATIDOSIS , 92 casos de LEPTOSPIROSIS .

**DIABETES**

En esta semana se notifica: 0 casos de DIABETES MELLIT. NO ESPECIF. , 147 casos de DIABETES MELLIT. NO INSULINODE , 0 casos de DIABETES MELLITUS EN EL EMBARAZO , 1 casos de DIABETES MELLITUS INSULINODEPE , 0 casos de OTRAS DIABETES MELL. ESPEC.

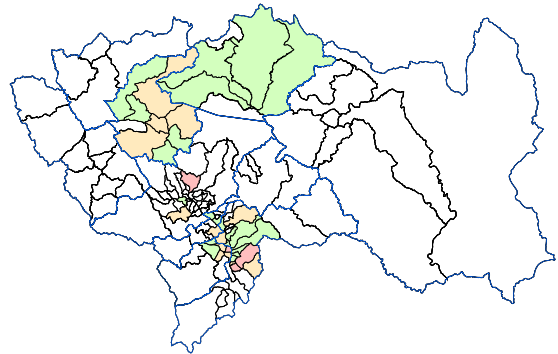
En total se tiene: 53 casos de DIABETES MELLIT. NO ESPECIF. , 1,658 casos de DIABETES MELLIT. NO INSULINODE , 2 casos de DIABETES MELLITUS EN EL EMBARAZO , 17 casos de DIABETES MELLITUS INSULINODEPE , 0 casos de OTRAS DIABETES MELL. ESPEC. .

Provincia	TRANSMITIDAS POR ANIMALES PONZOÑOSOS				ENFERMEDADES ZOONOTICAS						DIABETES							
	LOXOCELISMO		OFIDISMO		CISTICERCOSIS		HIDATIDOSIS		LEPTOSPIROSIS		DIABETES MELLIT. NO ESPECIF.		DIABETES MELLIT. NO INSULINODE		DIABETES MELLITUS EN EL EMBARAZO		DIABETES MELLITUS INSULINODEPE	
	Casos de la semana	Casos Acumulados	Casos de la semana	Casos Acumulados	Casos de la semana	Casos Acumulados	Casos de la semana	Casos Acumulados	Casos de la semana	Casos Acumulados	Casos de la semana	Casos Acumulados	Casos de la semana	Casos Acumulados	Casos de la semana	Casos Acumulados	Casos de la semana	Casos Acumulados
CHANCHAMAYO	0	2	0	62	0	3	0	5	0	32	0	4	4	249	0	0	0	1
CHUPACA	0	2	0	0	0	5	0	13	0	3	0	1	0	31	0	0	1	3
CONCEPCION	0	7	0	0	0	5	0	9	0	1	0	0	0	88	0	1	0	1
HUANCAYO	4	97	0	1	1	51	1	147	0	11	0	3	2	756	0	1	0	9
JAUJA	0	19	0	1	0	2	0	20	0	0	0	45	0	17	0	0	0	0
JUNIN	0	1	0	0	0	0	0	5	0	1	0	0	0	6	0	0	0	0
SATIPO	0	3	1	92	0	2	0	3	0	42	0	0	7	141	0	0	0	1
TARMA	0	0	0	0	0	4	0	2	0	1	0	0	133	361	0	0	0	1
YAULI	0	0	0	0	0	0	0	6	0	1	0	0	1	9	0	0	0	1
<b>Total</b>	<b>4</b>	<b>131</b>	<b>1</b>	<b>156</b>	<b>1</b>	<b>72</b>	<b>1</b>	<b>210</b>	<b>0</b>	<b>92</b>	<b>0</b>	<b>53</b>	<b>147</b>	<b>1,658</b>	<b>0</b>	<b>2</b>	<b>1</b>	<b>17</b>

**REGIÓN JUNÍN: EFECTO TÓXICO DE PLAGUICIDAS**

En esta semana se notifica: 0 casos de EFECTO TOXICO DE OTRAS SUSTANCIAS INORGANICAS , 0 casos de EFECTO TOXICO DE PLAGUICIDAS HERBICIDAS Y FUNGICIDAS , 0 casos de INSEC. HALOGENADOS , 3 casos de INSEC. ORG. FOSF. Y CARB , 0 casos de OTROS INSECTICIDAS , 0 casos de OTROS PLAGUICIDAS , 0 casos de PLAGUICIDA NO ESPECIFICADO , 0 casos de RODENTICIDAS .

En total se tiene : 0 casos de EFECTO TOXICO DE OTRAS SUSTANCIAS INORGANICAS , 6 casos de EFECTO TOXICO DE PLAGUICIDAS , 7 casos de HERBICIDAS Y FUNGICIDAS , 1 casos de INSEC. HALOGENADOS , 133 casos de INSEC. ORG. FOSF. Y CARB , 14 casos de OTROS INSECTICIDAS , 11 casos de OTROS PLAGUICIDAS , 13 casos de PLAGUICIDA NO ESPECIFICADO

**MAPA DE RIESGO**

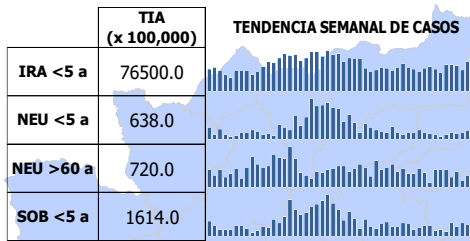
Provincia	EFECTO TOXICO DE OTRAS SUSTANCIAS INORGANICAS		EFECTO TOXICO DE PLAGUICIDAS		HERBICIDAS Y FUNGICIDAS		INSEC. HALOGENADOS		INSEC. ORG. FOSF. Y CARB		OTROS INSECTICIDAS		OTROS PLAGUICIDAS		PLAGUICIDA NO ESPECIFICADO	
	Casos de la semana	Casos Acumulados	Casos de la semana	Casos Acumulados	Casos de la semana	Casos Acumulados	Casos de la semana	Casos Acumulados	Casos de la semana	Casos Acumulados	Casos de la semana	Casos Acumulados	Casos de la semana	Casos Acumulados	Casos de la semana	Casos Acumulados
CHANCHAMAYO	0	0	0	0	0	4	0	0	0	5	0	10	0	1	0	1
CHUPACA	0	0	0	2	0	2	0	0	0	12	0	0	0	0	0	7
CONCEPCION	0	0	0	0	0	0	0	0	0	6	0	1	0	0	0	2
HUANCAYO	0	0	0	1	0	0	0	1	3	77	0	0	0	2	0	1
JAUJA	0	0	0	0	0	0	0	0	0	3	0	0	0	6	0	2
JUNIN	0	0	0	0	0	0	0	0	0	0	0	0	0	0	0	0
SATIPO	0	0	0	2	0	1	0	0	0	5	0	1	0	0	0	0
TARMA	0	0	0	1	0	0	0	0	0	23	0	2	0	0	0	0
YAULI	0	0	0	0	0	0	0	0	0	2	0	0	0	2	0	0
<b>Total</b>	<b>0</b>	<b>0</b>	<b>0</b>	<b>6</b>	<b>0</b>	<b>7</b>	<b>0</b>	<b>1</b>	<b>3</b>	<b>133</b>	<b>0</b>	<b>14</b>	<b>0</b>	<b>11</b>	<b>0</b>	<b>13</b>

**BROTES: AÑO 2023****BROTES AÑO 2023 MES: NOVIEMBRE - DICIEMBRE**

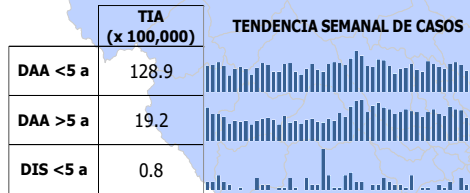
Nº	EVENTO	RED/ HOSPITAL	LOCALIDAD	FECHA DE NOTIFICACION	Nº DE AFECTADOS	Nº DE INFORMES
1	VARICELA SIN COMPLICACION	P.S. AUQUIMARCA	AUQUIMARCA	2/11/2023	2	2
2	FIEBRE AMARILLA	HOSPITAL PICHANAKI	PERENE	2/11/2023	1	1
3	ENFERMEDAD MANO PIE BC	C.S. CHILCA	CHILCA	3/11/2023	2	2
4	EPIZOOTIA- GRIPE AVIAR- E	C.S. PEDRO SANCHEZ MEZA	CHUPACA	7/11/2023	4	1
5	ENFERMEDAD MANO PIE BC	C.S. LA LIBERTAD	HUANCAYO	8/11/2023	7	3
6	ETA	C.S. PERENE. CHANCHAMAYO	PERENE (I.E Santa Ana )	13/11/2023	13	1
7	EPIZOOTIA- GRIPE AVIAR- E	C.S. HUAYUCACHI	HUAYUCACHI-COLPA	14/11/2023	5	1
8	DENGUE	P.S. CBANTIA	CHUQUIBAMBILLA	14/11/2023	5	1
9	ENFERMEDAD MANO PIE BC	C.S. PILCOMAYO	PILCOMAYO (I.E Nº600)	17/11/2023	3	3
10	ENFERMEDAD MANO PIE BC	C.S. LA LIBERTAD	HUANCAYO (I.E Nº31541)	17/11/2023	3	3
11	DENGUE	C.S. SAN RAMON-CHANCHAMAYO	PUENTE HERRERIA	18/11/2023	4	2
12	ENFERMEDAD MANO PIE BC	P.S. HUANCAN	HUANCAN	21/11/2023	4	1
13	ENFERMEDAD MANO PIE BC	C.S. JUAN PARRA DEP RIEGO	EL TAMBO	21/11/2023	5	2
14	VARICELA SIN COMPLICACION	HOSP. FELIX MAYORCA SOTO	TARMA	24/11/2023	4	2
15	ENFERMEDAD MANO PIE BC	C.S. LA LIBERTAD	HUANCAYO	30/11/2023	26	1
16	ENFERMEDAD MANO PIE BC	C.S. LA LIBERTAD	HUANCAYO	30/11/2023	7	1
17	TOS FERINA	P.S. INPANAKIARI	SATIPO -CCNN GARZACOLCHA	1/12/2023	1	1

## MAPA EPIDEMIOLÓGICO

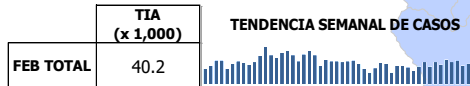
## INFECCIONES RESPIRATORIAS AGUDAS



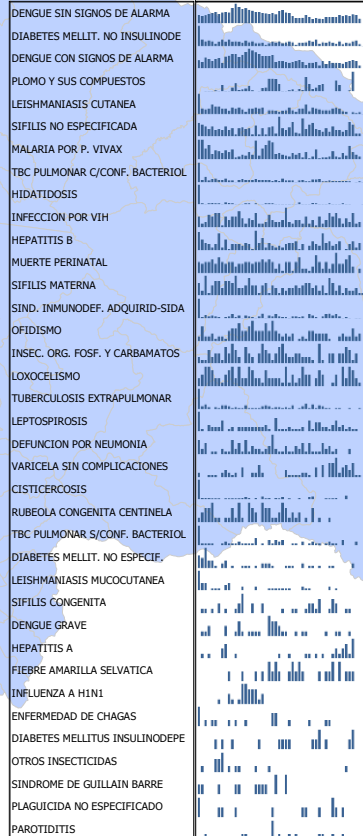
## ENFERMEDADES DIARREICAS AGUDAS



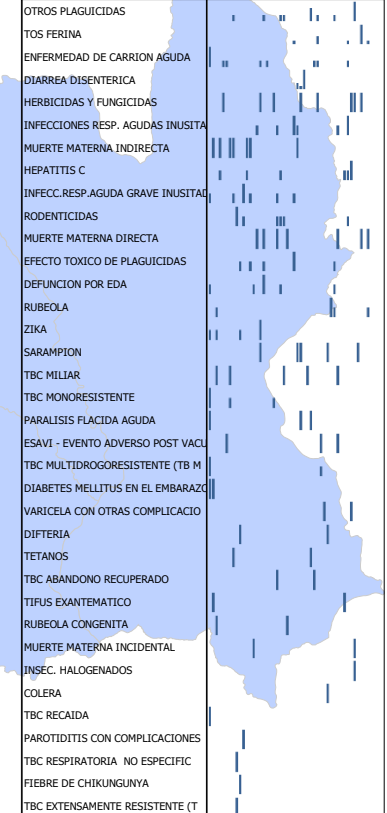
## FEBRILES



## Dx. INDIVIDUALES



## Dx. INDIVIDUALES

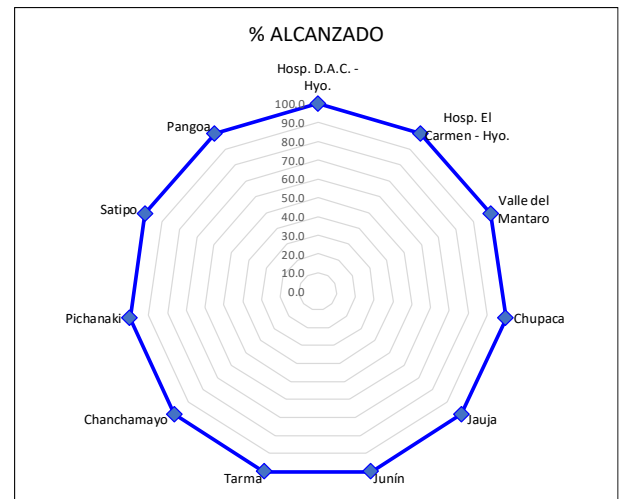
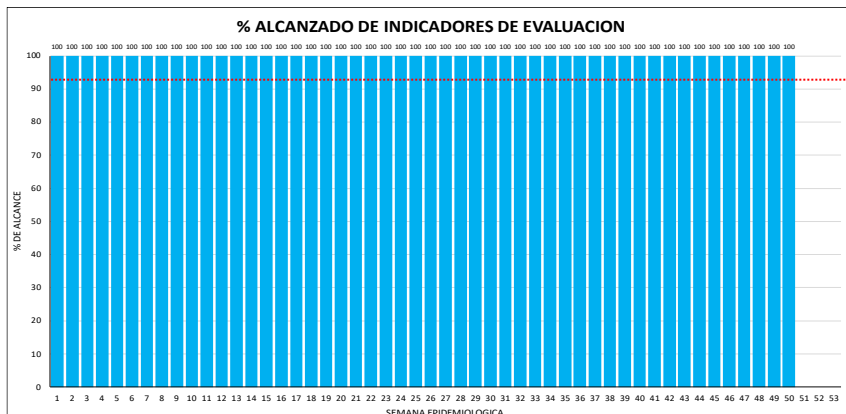


## MONITOREO DE LA INFORMACIÓN DEL SISTEMA DE VIGILANCIA EPIDEMIOLÓGICA

Para el año 2020 según **Resolución Directoral N° 133** del 28 de febrero del 2019 se aprueba la conformación de 11 Unidades ejecutoras, las cuales serán una unidad de epidemiología quienes deben notificar semanalmente. **EL PUNTAJE MÍNIMO ACEPTABLE ES 92%.**

## INDICADORES DE MONITOREO DE LA INFORMACIÓN - S.E. 50- 2023

RED	OPORTUNIDAD	COBERTURA	CALIDAD DEL DATO	RETROALIMENTACION	REGULARIZACION	SEGUIMIENTO	TOTAL
Hosp. D.A.C. - Hyo.	100.0	100.0	100.0	100.0	100.0	100.0	100.0
Hosp. El Carmen - Hyo.	100.0	100.0	100.0	100.0	100.0	100.0	100.0
Valle del Mantaro	100.0	100.0	100.0	100.0	100.0	100.0	100.0
Chupaca	100.0	100.0	100.0	100.0	100.0	100.0	100.0
Jauja	100.0	100.0	100.0	100.0	100.0	100.0	100.0
Junín	100.0	100.0	100.0	100.0	100.0	100.0	100.0
Tarma	100.0	100.0	100.0	100.0	100.0	100.0	100.0
Chanchamayo	100.0	100.0	100.0	100.0	100.0	100.0	100.0
Pichanaki	100.0	100.0	100.0	100.0	100.0	100.0	100.0
Satipo	100.0	100.0	100.0	100.0	100.0	100.0	100.0
Pangoa	100.0	100.0	100.0	100.0	100.0	100.0	100.0
<b>Total DIRESA</b>	<b>100.0</b>	<b>100.0</b>	<b>100.0</b>	<b>100.0</b>	<b>100.0</b>	<b>100.0</b>	<b>100.0</b>



**Esta información es actualizada semanalmente y los datos aquí presentados están sujetos a variaciones que dependen de la actualización**