

BOLETIN EPIDEMIOLOGICO

REGION JUNIN

SEMANA EPIDEMIOLOGICA

Nº 03 2024

DIRECCIÓN REGIONAL DE SALUD JUNÍN

M.E. Christian D. Matamoros Vera
Director Regional

EQUIPO DE EPIDEMIOLOGÍA

Mg. Ananí G. Basaldúa Galarza
Directora(e) de Epidemiología

Lic. Enf. Doris García Inga
Lic. Enf. Norma Luz Córdova Santiváñez
Lic. Adm. Jacks Roy Arroyo Uchuypoma
C.D. Ana Isabel Chávez Ortega
Lic. Enf. Liz Verónica Quiñonez Navarro
Téc. Inf. Eduardo Surichaqui Palacios
Sec. María Ortega Sendón

CONTENIDO

- Actualidad Regional
- Análisis de situación de salud
 - Infecciones Respiratorias Agudas
 - Neumonías
 - Defunción por Neumonías
 - Enfermedades Diarreicas Agudas (Acuosas – Disenterías)
 - Defunción por Edas
- Enfermedades Transmisibles
 - Enfermedades Inmunoprevenibles
 - Enfermedades Metaxénicas
 - Tuberculosis
 - Otras Enfermedades Transmisibles
- Enfermedades NO Transmisibles
 - Muerte Materna – Perinatal
 - Transmisibles por Animales Ponzonosos
 - Enfermedades Zoonóticas
 - Diabetes
 - Efecto Tóxico de Plaguicidas
- Brotes, Emergencias y/o Desastres
- Mapa epidemiológico semanal
- Monitoreo de la información del sistema.

FUENTE DE DATOS:

Sistema de Vigilancia Epidemiológica:
NotiWeb / DGE-MINSA
SIEpi / DGE- MINSA

**Información
para la Acción!**

TRANSTORNOS MENTALES IMPORTANCIA EN SALUD PÚBLICA

El trastorno mental se caracteriza por una alteración clínica significativa de la cognición, la regulación de las emociones o del comportamiento del individuo. Existen muchos tipos de trastornos mentales. En el 2019, se identificó que una de cada ocho personas en el mundo padecía de un trastorno mental. Las comunes son la ansiedad y los trastornos depresivos, que en el 2020 aumentaron considerablemente debido a la pandemia de COVID-19, la estimación inicial muestra un 26% de episodios de ansiedad y 28% de trastornos depresivos graves. Aunque existen opciones eficaces de prevención y tratamiento, la mayoría de las personas que padecen trastornos mentales no tienen acceso a una atención efectiva. Además, muchos sufren estigma discriminación y violaciones de los derechos humanos. (1)



TRASTORNO DE ANSIEDAD

En el año 2019, 301 millones de personas sufrían un trastorno de ansiedad, entre ellos 58 millones de niños y adolescentes. Los trastornos de ansiedad se caracterizan por un miedo y una preocupación excesiva. Los síntomas son los suficientemente graves como para provocar una angustia o una discapacidad importante. Los diferentes tipos de trastorno de ansiedad son: trastorno de pánico, trastorno de ansiedad social, trastorno de ansiedad de separación, etc.(1)

DEPRESION

Para el año 2019, 280 millones de personas se les diagnosticó depresión, entre ellos 23 millones de niños y adolescentes. La depresión es distinta de las alteraciones habituales del estado de ánimo y de las respuestas emocionales breves a los problemas de la vida cotidiana. En un episodio depresivo, la persona experimenta un estado de ánimo deprimido (tristeza, irritabilidad sensación de vacío) o una pérdida del disfrute o del interés en actividades, la mayor parte del día, casi todos los días, durante al menos dos semanas. Acompañado de otros síntomas, como dificultad de concentración, sentimiento de culpa excesiva o de autoestima baja, falta de esperanza en el futuro, pensamientos de muerte o de suicidio, alteraciones del sueño, cambios en el apetito o en el peso y sensación de cansancio acusado de falta de energía.(1)

SUICIDIO

Cada año se quitan la vida cerca de 703 000 persona, todos los casos son una tragedia que afecta a familias, comunidades y países, estos tienen efectos duraderos para los allegados de la víctima. Puede ocurrir a cualquier edad, y en 2019 fue la cuarta causa de defunción en el grupo etario de 15 a 29 años en todo el mundo.(2)

El vínculo entre el suicidio y los trastornos mentales en particular la depresión y el consumo de alcohol, está bien documentado en países de altos ingresos, muchos casos se dan en personas que lo cometen impulsivamente en situaciones de crisis en las que su capacidad para afrontar las tensiones de la vida, como los problemas económicos, las rupturas de relaciones o los dolores y enfermedades crónicas, esta mermada.(2)

Por lo tanto, el cuidado de la Salud mental es de suma importancia y merece la misma atención y cuidados que la salud física. La Salud Mental engloba el estado de equilibrio y bienestar de nuestro ser emocional (3), esto permite a las personas enfrentar el estrés y las adversidades, fortalecer las relaciones personales y promueve la productividad.(4)

REFERENCIAS

- (1) Organización Mundial de la Salud. Trastornos mentales (who.int). <https://www.who.int/es/news-room/fact-sheets/detail/mental-disorders>.
- (2) Organización Mundial de la Salud. Suicidio (who.int). <https://www.who.int/es/news-room/fact-sheets/detail/suicide>
- (3) [Salud mental: qué es, su importancia y cómo prevenir - Terapify](#). <https://www.terapify.com/blog/salud-mental-que-es-prevencion-importancia/>
- (4) [Descubre la importancia de la salud mental \(bupasalud.com\)](#). <https://www.bupasalud.com/salud/importancia-de-la-salud-mental>

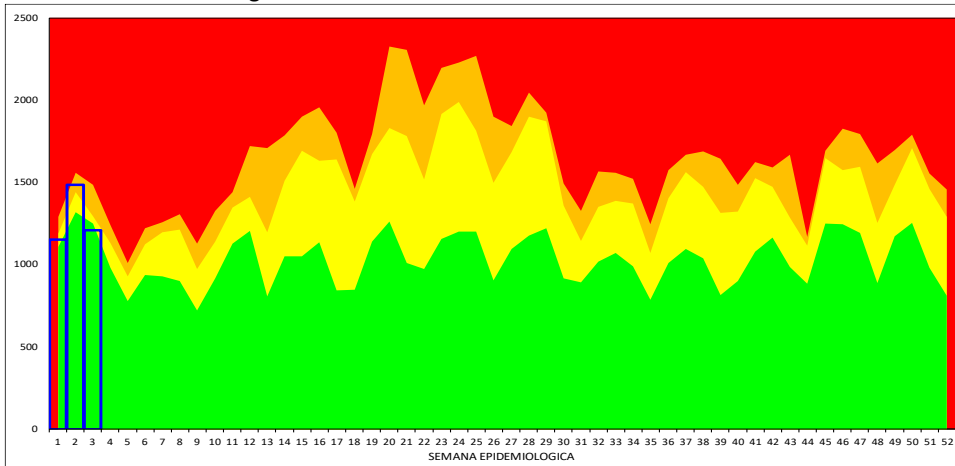
ANÁLISIS DE SITUACIÓN DE SALUD

INFECCIONES RESPIRATORIAS AGUDAS – NEUMONÍAS – DEFUNCIONES POR NEUMONÍAS

IRAS: En la Región Junín, en esta semana se ha notificado 1,207 episodios; En total se ha notificado 3,836 episodios de IRAS en < de 5 años de edad.

- **En menores de 2 meses de edad**, en esta semana se ha notificado 39 episodios, el acumulado es 161 episodios, con una T.I.A. de 6.5 por 1,000 niños.
- **De 2 a 11 meses de edad**, en esta semana se ha notificado 372 episodios, el acumulado es de 1201 episodios, con una T.I.A. de 57.8 por 1,000 niños.
- **De 1 a 4 años de edad**, en esta semana se ha notificado 796 episodios, el acumulado es de 2474 episodios, con una T.I.A. de 26.3 por 1,000 niños.

Región Junín: Canal endémico de IRAS en < de 5 años

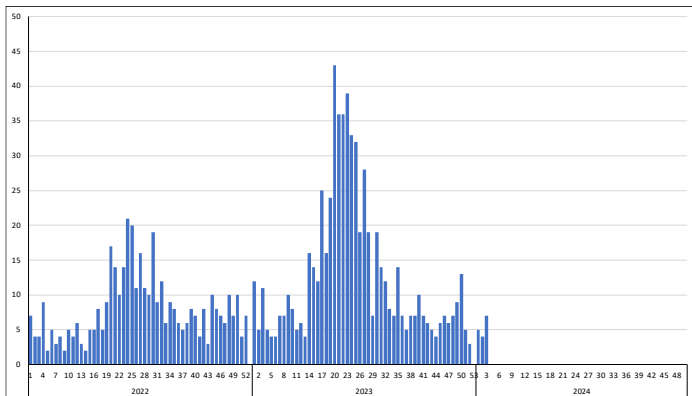
Tabla de Riesgo por Distritos
(Tasa de Incidencia x 1000 hab.)

DISTRITO	TIA IRA < 5a
MARCAPOMACocha	202.9
LLOCLLAPAMPA	155.8
PACA	137.3
PACCHA	133.3
HUASICANCHA	129.6
SANTA BARBARA DI	127.3
CHUPURO	114.1
PALCAMAYO	109.4
CULLHUAS	104.5
HUERTAS	98.5
SANTA ROSA DE SA	92.2
ACO	90.9
PUCARA	90.7
SAN JUAN DE ISCOS	88.4
YAULI	87.9
LLAYLLA	85.8
SINCOS	85.7
JAUJA	84.0
HUACHAC	81.7
POMACANCHA	80.6
MASMA CHICCHE	80.6
JULCAN	79.4
JANJAILLO	76.9
LA OROYA	75.6
COCHAS	75.6
HUASAHUASI	73.6
PARCO	72.3
HUAY HUAY	70.8
MANZANARES	70.3
TAPO	67.5
SAN PEDRO DE CAJ	65.3

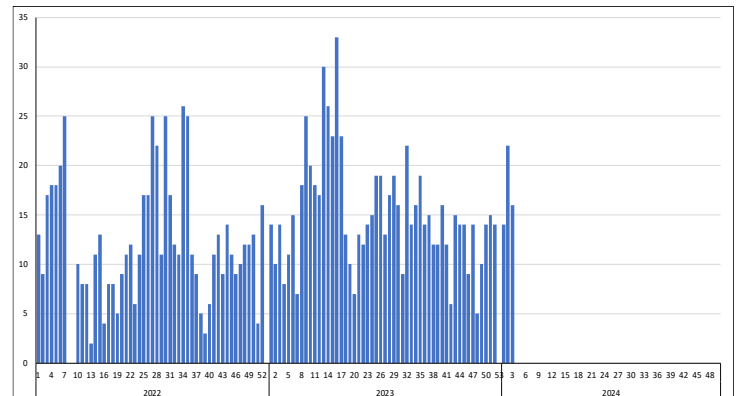
NEUMONIAS: En la Región Junín en esta semana se ha notificado 7 episodios, En Total se ha notificado 16 episodios de neumonías en < de 5 años de edad.

- **En menores de 2 meses**, en esta semana se ha notificado 1 episodios, el acumulado es de 3 episodios.
- **De 2 a 11 meses**, en esta semana se ha notificado 4 episodios, el acumulado es de 7 episodios.
- **De 1 a 4 años**, en esta semana se ha notificado 2 episodios, el acumulado es de 6 episodios.
- **En mayores de 60 años**, en esta semana se ha notificado 16 episodios, el acumulados es de 50 episodios.

TENDENCIA NEUMONIAS <5 años



TENDENCIA NEUMONIAS >60 años



DEFUNCIONES POR NEUMONIAS (Todos los Grupos de Edad): En la presente semana se ha notificado 6 defunción(es), en total se tiene 8 defunción(es).

REGIÓN JUNÍN: DISTRIBUCIÓN DE CASOS DE IRAS Y NEUMONÍAS EN < 5 AÑOS POR PROVINCIAS

PROVINCIA	Casos de IRAS en niños < 5 años		Casos de NEUMONIAS en niños < 5 años		Casos de NEUMONIAS en niños > 5 años		Defunciones en niños < 5 años		Defunciones en > 5 años	
	Casos de la Semana	Casos Acumulados	Casos de la Semana	Casos Acumulados	Casos de la Semana	Casos Acumulados	Casos de la Semana	Casos Acumulados	Casos de la Semana	Casos Acumulados
CHANCHAMAYO	82	422	1	1	1	5	0	0	0	0
CHUPACA	58	169	0	0	0	4	0	0	0	0
CONCEPCION	68	218	0	1	2	3	0	0	0	0
HUANCAYO	357	1,220	4	8	14	36	0	0	4	6
JAUJA	118	340	0	0	1	2	0	0	0	0
JUNIN	24	92	0	2	0	0	0	0	0	0
SATIPO	343	916	2	4	2	7	0	0	1	1
TARMA	112	288	0	0	3	5	0	0	1	1
YAULI	45	171	0	0	2	7	0	0	0	0
Total	1,207	3,836	7	16	25	69	0	0	6	8

ENFERMEDADES DIARREICAS AGUDAS – ACUOSAS Y DISENTERICAS – DEFUNCIONES POR EDAS

DIARREA AGUDA ACUOSA: En la Región Junín, en total de EDAS en esta semana se ha notificado 663 episodios, el acumulado es de 1990 episodios.

- En menores de 5 años, en esta semana se ha notificado 294 episodios, el acumulado es de 896 episodios.
- De 1 a 4 años, en esta semana se ha notificado 228 episodios, el acumulado es de 659 episodios.
- En menores de 1 año, en esta semana se ha notificado 66 episodios, el acumulado es de 237 episodios.
- En mayores de 5 años, en esta semana se ha notificado 369 episodios, el acumulado es de 1094 episodios.

DEFUNCION POR EDAS: En esta semana, se ha notificado 1 defunción(es), en total se tiene 1 defunción(es).

DISENTERICAS: En la Región Junín, en esta semana se ha notificado 8 episodios(s), el acumulado es de 12 episodios de disenterías en menores de 5 años.

Región Junín: Canal endémico de EDAs en < de 5 años

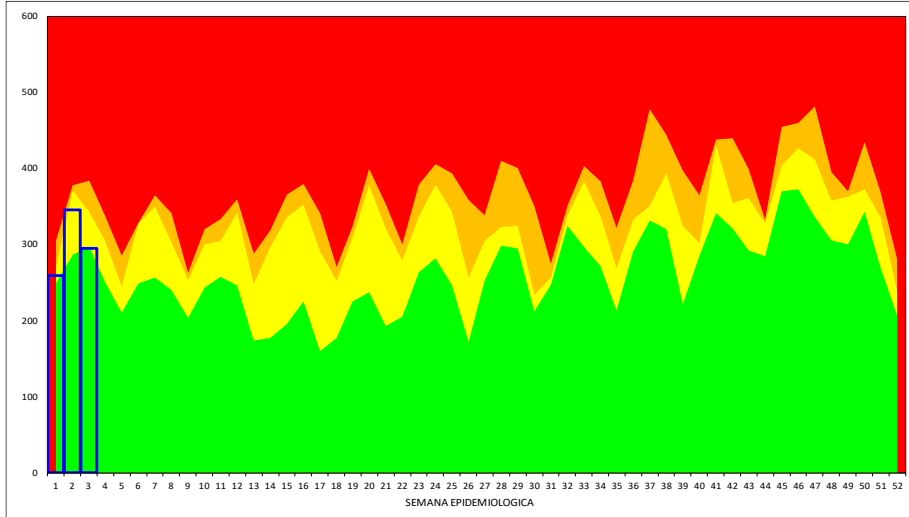


Tabla de Riesgo por Distritos
(TIA x 1000 hab.)

DISTRITO	TIA EDAs <5 a
SANTA BARBARA DE CAJAS	36.4
HUARIPAMPA	28.2
ULCUMAYO	27.9
LLOCLLAPAMPA	26.0
CHICCHE	23.8
MONOBAMBA	23.8
LLAYLLA	21.4
SAN PEDRO DE CAJAS	20.1
SANTO DOMINGO DE ACOSCA	19.6
LA UNION	19.5
SANTA ROSA DE SACCO	18.4
ACO	18.2
HUAY HUAY	17.7
POMACANCHA	16.1
JULCAN	15.9
QUILCAS	15.5
SAN JUAN DE JARPA	15.5
PANGOA	14.7
MARCAPOMACOCCHA	14.5
JAUJA	14.3
MAZAMARI	14.0
ORCOTUNA	13.5
CHAMBARA	13.3
YAULI	12.7
RIO TAMBO	12.4
HUAMANCACA CHICO	12.2
ACOBAMBA	12.1
RIO NEGRO	12.1
SAUSA	12.1
PARIAHUANCA	12.0
COCHAS	11.6

REGIÓN JUNÍN: DISTRIBUCIÓN DE CASOS DE EDAS ACUOSAS Y DISENTERICAS EN < 5 DE AÑOS POR PROVINCIAS

PROVINCIA	Casos de EDAs en niños <1 año		Casos de EDAs en niños de 1 a 4 años		Casos de EDAs en >5 años		Defunciones		Disenterias en niños <5 años	
	Casos de la Semana	Casos Acumulados	Casos de la Semana	Casos Acumulados	Casos de la Semana	Casos Acumulados	Casos de la Semana	Casos Acumulados	Casos de la Semana	Casos Acumulados
CHANCHAMAYO	13	35	38	121	57	176	1	1	0	0
CHUPACA	2	14	4	18	9	30	0	0	0	0
CONCEPCION	2	4	11	34	27	77	0	0	0	0
HUANCAYO	24	75	43	140	145	397	0	0	2	2
JAUJA	1	15	3	25	9	74	0	0	0	3
JUNIN	0	5	8	16	17	37	0	0	0	0
SATIPO	21	72	100	240	27	72	0	0	6	6
TARMA	3	12	16	43	47	122	0	0	0	1
YAULI	0	5	5	22	31	109	0	0	0	0
Total	66	237	228	659	369	1,094	1	1	8	12

VIGILANCIA DE ENFERMEDADES TRANSMISIBLES

REGIÓN JUNÍN: ENFERMEDADES INMUNOPREVENIBLES POR DAÑOS Y PROVINCIAS

Provincia	ESAVI - EVENTO ADVERSO POST VACUNAL		HEPATITIS B		PARALISIS FLACIDA AGUDA		PAROTIDITIS		PAROTIDITIS CON COMPLICACIONES		RUBEOLA		RUBEOLA CONGENITA		SARAMPION		TETANOS		TOS FERINA		VARICELA CON OTRAS COMPLICACIONES		VARICELA SIN COMPLICACIONES	
	Casos de la semana	Casos Acumulados	Casos de la semana	Casos Acumulados	Casos de la semana	Casos Acumulados	Casos de la semana	Casos Acumulados	Casos de la semana	Casos Acumulados	Casos de la semana	Casos Acumulados	Casos de la semana	Casos Acumulados	Casos de la semana	Casos Acumulados	Casos de la semana	Casos Acumulados	Casos de la semana	Casos Acumulados	Casos de la semana	Casos Acumulados	Casos de la semana	Casos Acumulados
CHANCHAMAYO	0	0	0	3	0	0	0	0	0	0	1	1	0	0	1	1	0	0	0	0	0	0	0	1
CHUPACA	0	0	0	0	0	0	0	0	0	0	0	0	0	0	0	0	0	0	0	0	0	0	0	0
CONCEPCION	0	0	0	0	0	0	0	0	0	0	0	0	0	0	0	0	0	0	0	0	0	0	0	0
HUANCAYO	0	0	3	3	0	0	0	0	0	0	0	0	0	0	2	0	0	0	0	0	0	0	0	1
JAUJA	0	0	0	0	0	0	0	0	0	0	0	0	0	0	0	0	0	0	0	0	0	0	0	0
JUNIN	0	0	0	0	0	0	0	0	0	0	0	0	0	0	0	0	0	0	0	0	0	0	0	1
SATIPO	0	0	0	2	0	0	0	0	0	0	0	0	0	0	0	0	0	0	0	0	0	0	0	1
TARMA	0	0	0	0	0	0	0	0	0	0	0	0	0	0	0	0	0	0	0	0	0	0	0	0
YAULI	0	0	0	0	0	0	0	0	0	0	0	0	0	0	0	0	0	0	0	0	0	0	0	0
Total	0	0	3	8	0	0	0	0	0	0	1	1	0	0	1	3	0	0	0	0	0	0	0	4

En esta semana se notifica: 0 casos(s) de ESAVI - EVENTO ADVERSO POST VACUNAL, 3 casos(s) de HEPATITIS B, 0 casos(s) de PARALISIS FLACIDA AGUDA, 0 casos(s) de PAROTIDITIS, 0 casos(s) de PAROTIDITIS CON COMPLICACIONES, 1 casos(s) de RUBEOLA, 0 casos(s) de RUBEOLA CONGENITA, 1 casos(s) de SARAMPION, 0 casos(s) de TETANOS, 0 casos(s) de TOS FERINA, 0 casos(s) de VARICELA CON OTRAS COMPLICACIONES, 0 casos(s) de VARICELA SIN COMPLICACIONES.

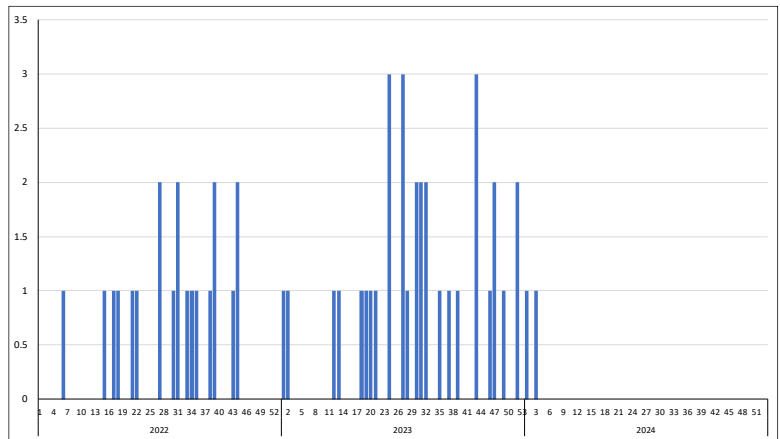
Guillain Barre

En esta semana se notifica 11 caso(s), teniéndose un total de 2 caso(s); Se actúa con la emisión de la Alerta Epidemiológica AE-05-2019 EPI-RSJ-DIRESA Junín -2019.

Tabla de Riesgo por Distrito

PROVINCIA	DISTRITO	TIA
CONCEPCION	SAN JOSE DE QUERO	0.18
TARMA	HUARICOLCA	0.61
Total		0.00

Curva Histórica



REGIÓN JUNÍN: ENFERMEDADES METAXÉNICAS POR DAÑOS Y PROVINCIAS

Provincia	DENGUE SIN SEÑALES DE		DENGUE CON SEÑALES DE		DENGUE GRAVE		ENFERMEDAD DE CHAGAS		FIEBRE AMARILLA SELVÁTICA		LEISHMANIASIS CUTÁNEA		LEISHMANIASIS MUCOCUTÁNEA		MALARIA POR P. VIVAX		ZIKA		ZIKA SINTOMÁTICO EN GESTANTES	
	Casos de la semana	Casos Acumulados	Casos de la semana	Casos Acumulados	Casos de la semana	Casos Acumulados	Casos de la semana	Casos Acumulados	Casos de la semana	Casos Acumulados	Casos de la semana	Casos Acumulados	Casos de la semana	Casos Acumulados	Casos de la semana	Casos Acumulados	Casos de la semana	Casos Acumulados	Casos de la semana	Casos Acumulados
CHANCHAMAYO	97	286	13	31	0	1	0	0	0	0	2	8	1	2	0	0	0	0	0	0
CHUPACA	0	0	0	0	0	0	0	0	0	0	0	0	0	0	0	0	0	0	0	0
CONCEPCION	0	0	0	0	0	0	0	0	0	0	0	0	0	0	0	0	0	0	0	0
HUANCAYO	0	0	0	0	0	0	0	0	0	0	0	0	0	0	0	0	0	0	0	0
JAJUA	0	0	0	0	0	0	0	0	0	0	0	0	0	0	0	0	0	0	0	0
JUNIN	0	0	0	0	0	0	0	0	0	0	0	0	0	0	0	0	0	0	0	0
SATIPO	83	232	12	34	0	1	1	1	0	0	0	10	0	0	3	12	0	0	0	0
TARMA	0	0	0	0	0	0	0	0	0	0	0	0	0	0	0	0	0	0	0	0
YAULI	0	0	0	0	0	0	0	0	0	0	0	0	0	0	0	0	0	0	0	0
Total	180	518	25	65	0	2	1	1	0	0	2	18	1	2	3	12	0	0	0	0

Dengue:

En la presente semana se notifica 210 caso(s), en total se ha notificado 599 caso(s), 585 caso(s) son autóctonos, 14 caso(s) son importados de otras regiones, el 38.1% fue notificado por la Red CHANCHAMAYO, el 28.6% por la Red PANGOA, el 16.7% por la Red SATIPO, el 15.2% por la Red PICHANAKI.

El (30.9%) son casos Confirmados, el (2.5%) son casos Probables, el (66.6%) son casos Descartados.

El: 88.6% son DENGUE SIN SIGNOS DE ALARMA, el 11.0% son DENGUE CON SIGNOS DE ALARMA, el 0.3% son DENGUE GRAVE.

CURVA HISTORICA

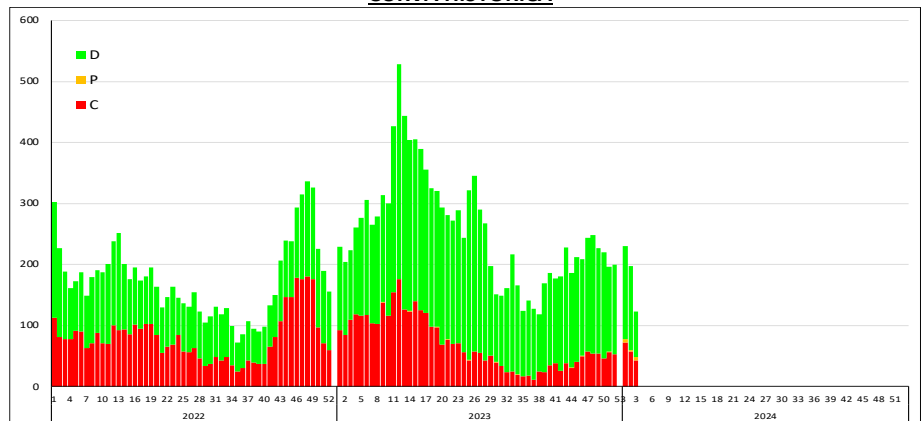
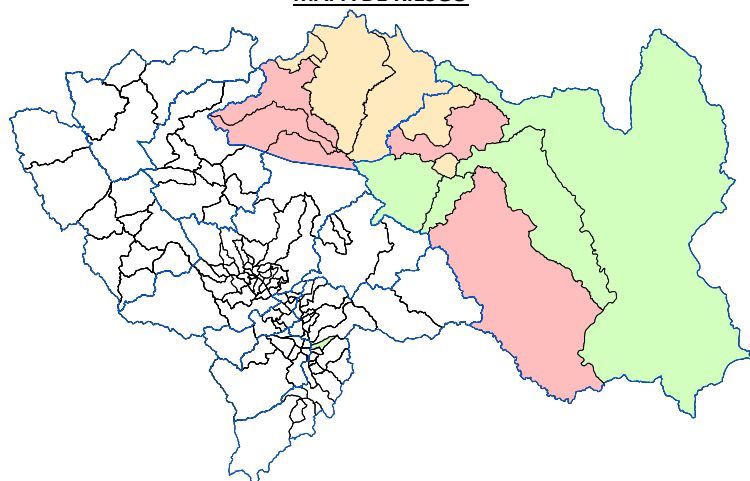


Tabla de Riesgo por Distritos

PROVINCIA	DISTRITO	TIA
CHANCHAMAYO	CHANCHAMAYO	1.15
	PERENE	0.20
	PICHANAQUI	0.36
	SAN LUIS DE SHUARO	0.27
	SAN RAMON	0.98
SATIPO	SATIPO	0.66
	COVIRIALI	0.30
	MAZAMARI	0.39
	PANGOA	0.70
	RIO NEGRO	0.06
	RIO TAMBO	0.10
	VIZCATAN DEL ENE	0.16
	Total	0.14

TIA x distritos x 1,000 hab.

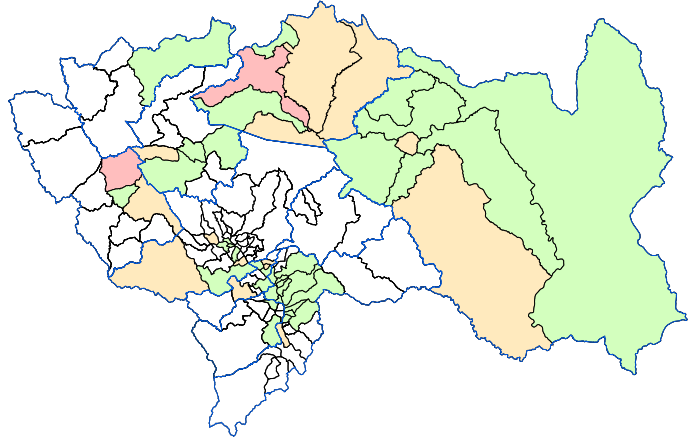
MAPA DE RIESGO



REGIÓN JUNÍN: DISTRIBUCIÓN DE TUBERCULOSIS POR PROVINCIAS

MAPA DE RIESGO

En esta semana se notifica: 0 casos de TBC ABANDONO RECUPERADO , 0 casos de TBC EXTENSAMENTE RESISTENTE (T , 0 casos de TBC MILIAR , 0 casos de TBC MONORESISTENTE , 0 casos de TBC MULTIDROGORESISTENTE , 0 casos de TBC POLIRESISTENTE , 7 casos de TBC PULMONAR C/CONF. BACTERIOL , 0 casos de TBC PULMONAR S/CONF. BACTERIOL , 0 casos de TBC RECAIDA , 0 casos de TUBERCULOSIS EXTRAPULMONAR .



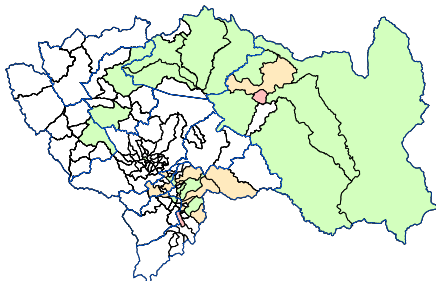
Provincia	TBC ABANDONO RECUPERADO		TBC EXTENSAMENTE RESISTENTE (T		TBC MILIAR		TBC MONORESISTENTE		TBC MULTIDROGORESIS		TBC POLIRESISTENTE		TBC PULMONAR C/CONF. BACTERIOL		TBC PULMONAR S/CONF. BACTERIOL		TBC RECAIDA		TUBERCULOSIS EXTRAPULMONAR	
	Casos de la semana	Casos Acumulados	Casos de la semana	Casos Acumulados	Casos de la semana	Casos Acumulados	Casos de la semana	Casos Acumulados	Casos de la semana	Casos Acumulados	Casos de la semana	Casos Acumulados	Casos de la semana	Casos Acumulados	Casos de la semana	Casos Acumulados	Casos de la semana	Casos Acumulados	Casos de la semana	Casos Acumulados
CHANCHAMAYO	0	0	0	0	0	0	0	0	0	0	0	0	5	12	0	2	0	0	0	0
CHUPACA	0	0	0	0	0	0	0	0	0	0	0	0	0	0	0	0	0	0	0	0
CONCEPCION	0	0	0	0	0	0	0	0	0	0	0	0	0	0	0	0	0	0	0	0
HUANCAYO	0	0	0	0	0	0	0	0	0	0	0	0	2	6	0	0	0	0	0	2
JAUJA	0	0	0	0	0	0	0	0	0	0	0	0	0	0	0	0	0	0	0	2
JUNIN	0	0	0	0	0	0	0	0	0	0	0	0	0	0	0	0	0	0	0	0
SATIPO	0	0	0	0	0	0	0	0	0	0	0	0	0	1	0	0	0	0	0	0
TARMA	0	0	0	0	0	0	0	0	0	0	0	0	0	0	0	1	0	0	0	0
YAULI	0	0	0	0	0	0	0	0	0	0	0	0	0	0	0	0	0	0	0	0
Total	0	0	0	0	0	0	0	0	0	0	0	0	7	19	0	3	0	0	0	4

REGIÓN JUNÍN: DISTRIBUCIÓN DE OTRAS ENFERMEDADES TRANSMISIBLES POR PROVINCIAS

En esta semana se notifica: 1 casos de HEPATITIS A , 4 casos de INFECCION POR VIH , 1 casos de SIFILIS CONGENITA , 3 casos de SIFILIS MATERNA , 0 casos de SIND. INMUNODEF. ADQUIRI .

Provincia	HEPATITIS A		INFECCION POR VIH		SIFILIS CONGENITA		SIFILIS MATERNA		SIND. INMUNODEF. ADQUIRI	
	Casos de la semana	Casos Acumulados	Casos de la semana	Casos Acumulados	Casos de la semana	Casos Acumulados	Casos de la semana	Casos Acumulados	Casos de la semana	Casos Acumulados
CHANCHAMAYO	0	0	0	3	0	0	0	0	0	0
CHUPACA	0	1	0	0	0	0	0	0	0	2
CONCEPCION	0	0	0	0	0	0	0	0	0	0
HUANCAYO	1	1	3	5	1	1	1	4	0	5
JAUJA	0	0	1	1	0	0	0	0	0	0
JUNIN	0	0	0	0	0	0	0	0	0	0
SATIPO	0	0	0	3	0	0	2	3	0	0
TARMA	0	0	0	1	0	0	0	0	0	0
YAULI	0	0	0	0	0	0	0	0	0	0
Total	1	2	4	13	1	1	3	7	0	7

MAPA DE RIESGO DE VIH



VIGILANCIA DE ENFERMEDADES NO TRANSMISIBLES

REGIÓN JUNÍN: DISTRIBUCIÓN DE CASOS DE MUERTE MATERNA Y MATERNO PERINATAL POR PROVINCIAS

Provincia	MUERTE MATERNA DIRECTA		MUERTE MATERNA INCIDENTAL		MUERTE MATERNA INDIRECTA		MUERTE PERINATAL	
	Casos de la semana	Casos Acumulados	Casos de la semana	Casos Acumulados	Casos de la semana	Casos Acumulados	Casos de la semana	Casos Acumulados
CHANCHAMAYO	0	1	0	0	0	0	2	3
CHUPACA	0	0	0	0	0	0	0	1
CONCEPCION	0	0	0	0	0	0	1	1
HUANCAYO	0	0	0	0	0	0	5	8
JAUJA	0	0	0	0	0	0	0	0
JUNIN	0	0	0	0	0	0	0	0
SATIPO	0	1	0	0	0	0	1	1
TARMA	0	0	0	0	0	0	0	0
YAULI	0	0	0	0	0	0	0	0
Total	0	2	0	0	0	0	9	14

En esta semana se notifica: 0 casos de MUERTE MATERNA DIRECTA , 0 casos de MUERTE MATERNA INCIDENTAL , 0 casos de MUERTE MATERNA INDIRECTA , 9 casos de MUERTE PERINATAL .

En total se tiene: 2 casos de MUERTE MATERNA DIRECTA , 0 caso de MUERTE MATERNA INCIDENTAL , 0 casos de MUERTE MATERNA INDIRECTA , 14 casos de MUERTE PERINATAL .

ENF. TRANSMITIDAS POR ANIMALES PONZOÑOSOS

En esta semana se notifica 0 casos de LOXOCELISMO , 3 caso de OFIDISMO .
En total se tiene: 3 casos de LOXOCELISMO , 7 casos de OFIDISMO .

ENFERMEDADES ZOONOTICAS

En esta semana se notifica 3 casos de CISTICERCOSIS , 5 casos de HIDATIDOSIS , 3 casos de LEPTOSPIROSIS .
En total se tiene: 5 casos de CISTICERCOSIS , 70 casos de HIDATIDOSIS , 4 casos de LEPTOSPIROSIS .

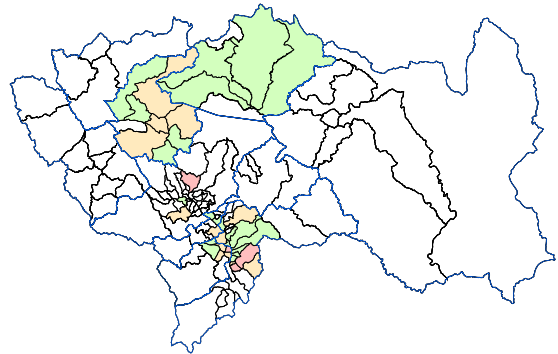
DIABETES

En esta semana se notifica: 0 casos de DIABETES MELLIT. NO ESPECIF. , 35 casos de DIABETES MELLIT. NO INSULINODE , 0 casos de DIABETES MELLITUS EN EL EMBARAZO , 0 casos de DIABETES MELLITUS INSULINODEPE , 0 casos de OTRAS DIABETES MELL. ESPEC.
En total se tiene: 0 casos de DIABETES MELLIT. NO ESPECIF. , 74 casos de DIABETES MELLIT. NO INSULINODE , 0 casos de DIABETES MELLITUS EN EL EMBARAZO , 0 casos de DIABETES MELLITUS INSULINODEPE , 0 casos de OTRAS DIABETES MELL. ESPEC. .

Provincia	TRANSMITIDAS POR ANIMALES PONZOÑOSOS				ENFERMEDADES ZOONOTICAS						DIABETES							
	LOXOCELISMO		OFIDISMO		CISTICERCOSIS		HIDATIDOSIS		LEPTOSPIROSIS		DIABETES MELLIT. NO ESPECIF.		DIABETES MELLIT. NO INSULINODE		DIABETES MELLITUS EN EL EMBARAZO		DIABETES MELLITUS INSULINODEPE	
	Casos de la semana	Casos Acumulados	Casos de la semana	Casos Acumulados	Casos de la semana	Casos Acumulados	Casos de la semana	Casos Acumulados	Casos de la semana	Casos Acumulados	Casos de la semana	Casos Acumulados	Casos de la semana	Casos Acumulados	Casos de la semana	Casos Acumulados	Casos de la semana	Casos Acumulados
CHANCHAMAYO	0	0	2	3	0	0	0	0	2	2	0	0	8	15	0	0	0	0
CHUPACA	0	0	0	0	0	0	1	1	0	0	0	0	0	1	0	0	0	0
CONCEPCION	0	0	0	0	1	1	0	0	0	0	0	0	2	3	0	0	0	0
HUANCAYO	0	2	0	0	2	4	4	10	0	0	0	0	8	26	0	0	0	0
JAUJA	0	1	0	0	0	0	0	58	0	0	0	0	2	4	0	0	0	0
JUNIN	0	0	0	0	0	0	0	0	0	0	0	0	2	2	0	0	0	0
SATIPO	0	0	1	4	0	0	0	0	1	2	0	0	4	11	0	0	0	0
TARMA	0	0	0	0	0	0	0	1	0	0	0	0	8	10	0	0	0	0
YAULI	0	0	0	0	0	0	0	0	0	0	0	0	1	2	0	0	0	0
Total	0	3	3	7	3	5	5	70	3	4	0	0	35	74	0	0	0	0

REGIÓN JUNÍN: EFECTO TÓXICO DE PLAGUICIDAS

En esta semana se notifica: 0 casos de EFECTO TOXICO DE OTRAS SUSTACIAS INORGANICAS , 0 casos de EFECTO TOXICO DE PLAGUICIDAS HERBICIDAS Y FUNGICIDAS , 0 casos de INSEC. HALOGENADOS , 0 casos de INSEC. ORG. FOSF. Y CARB , 0 casos de OTROS INSECTICIDAS , 0 casos de OTROS PLAGUICIDAS , 0 casos de PLAGUICIDA NO ESPECIFICADO , 0 casos de RODENTICIDAS .
En total se tiene : 0 casos de EFECTO TOXICO DE OTRAS SUSTACIAS INORGANICAS , 0 casos de EFECTO TOXICO DE PLAGUICIDAS , 0 casos de HERBICIDAS Y FUNGICIDAS , 1 casos de INSEC. HALOGENADOS , 3 casos de INSEC. ORG. FOSF. Y CARB , 0 casos de OTROS INSECTICIDAS , 0 casos de OTROS PLAGUICIDAS , 0 casos de PLAGUICIDA NO ESPECIFICADO

MAPA DE RIESGO

Provincia	EFECTO TOXICO DE OTRAS SUSTACIAS INORGANICAS		EFECTO TOXICO DE PLAGUICIDAS		HERBICIDAS Y FUNGICIDAS		INSEC. HALOGENADOS		INSEC. ORG. FOSF. Y CARB		OTROS INSECTICIDAS		OTROS PLAGUICIDAS		PLAGUICIDA NO ESPECIFICADO	
	Casos de la semana	Casos Acumulados	Casos de la semana	Casos Acumulados	Casos de la semana	Casos Acumulados	Casos de la semana	Casos Acumulados	Casos de la semana	Casos Acumulados	Casos de la semana	Casos Acumulados	Casos de la semana	Casos Acumulados	Casos de la semana	Casos Acumulados
CHANCHAMAYO	0	0	0	0	0	0	0	0	0	0	0	0	0	0	0	0
CHUPACA	0	0	0	0	0	0	0	0	0	0	0	0	0	0	0	0
CONCEPCION	0	0	0	0	0	0	0	0	0	0	0	0	0	0	0	0
HUANCAYO	0	0	0	0	0	0	0	1	0	0	0	0	0	0	0	0
JAUJA	0	0	0	0	0	0	0	0	0	0	0	0	0	0	0	0
JUNIN	0	0	0	0	0	0	0	0	0	0	0	0	0	0	0	0
SATIPO	0	0	0	0	0	0	0	0	0	0	0	0	0	0	0	0
TARMA	0	0	0	0	0	0	0	0	0	3	0	0	0	0	0	0
YAULI	0	0	0	0	0	0	0	0	0	0	0	0	0	0	0	0
Total	0	0	0	0	0	0	0	1	0	3	0	0	0	0	0	0

BROTOS: AÑO 2023**BROTOS AÑO 2024 MES: ENERO**

Nº	EVENTO	RED/ HOSPITAL	LOCALIDAD	FECHA DE NOTIFICACION	Nº DE AFECTADOS	Nº DE INFORMES
1	TOS FERINA	SATIPO	RIO TAMBO -CCNN TSOROJA	8/01/2024	8	1

MAPA EPIDEMIOLOGICO

INFECCIONES RESPIRATORIAS AGUDAS

	TIA (x 100,000)	TENDENCIA SEMANAL DE CASOS
IRA <5 a	3836.0	
NEU <5 a	16.0	
NEU >60 a	50.0	
SOB <5 a	72.0	

ENFERMEDADES DIARREICAS AGUDAS

	TIA (x 100,000)	TENDENCIA SEMANAL DE CASOS
DAA <5 a	7.8	
DAA >5 a	0.9	
DIS <5 a	0.1	

FEBRILES

	TIA (x 1,000)	TENDENCIA SEMANAL DE CASOS
FEB TOTAL	40.2	

Dx. INDIVIDUALES

DENGUE SIN SIGNOS DE ALARMA
DIABETES MELLIT. NO INSULINODE
HIDATIDOSIS
DENGUE CON SIGNOS DE ALARMA
TBC PULMONAR C/CONF. BACTERIOL
LEISHMANIASIS CUTANEA
MUERTE PERINATAL
INFECCION POR VIH
MALARIA POR P. VIVAX
SIFILIS NO ESPECIFICADA
DEFUNCION POR NEUMONIA
HEPATITIS B
SIND. INMUNODEF. ADQUIRID-SIDA
SIFILIS MATERNA
OFIDISMO
VARICELA SIN COMPLICACIONES
RUBEOLA CONGENITA CENTINELA
TUBERCULOSIS EXTRAPULMONAR
CISTICERCOSIS
LEPTOSPIROSIS
LOXOCELISMO
INSEC. ORG. FOSF. Y CARBAMATOS
TBC PULMONAR S/CONF. BACTERIOL
HEPATITIS A
SARAMPION
SINDROME DE GUILLAIN BARRE
MUERTE MATERNA DIRECTA
DENGUE GRAVE
LEISHMANIASIS MUCOCUTANEA
INFECC. RESP. AGUDA GRAVE INUSITAD
RODENTICIDAS
SIFILIS CONGENITA
INSEC. HALOGENADOS
RUBEOLA
DEFUNCION POR EDA
ENFERMEDAD DE CHAGAS
DIFTERIA

TENDENCIA SEMANAL DE CASOS

Dx. INDIVIDUALES

ENFERMEDAD DE CARRION AGUDA

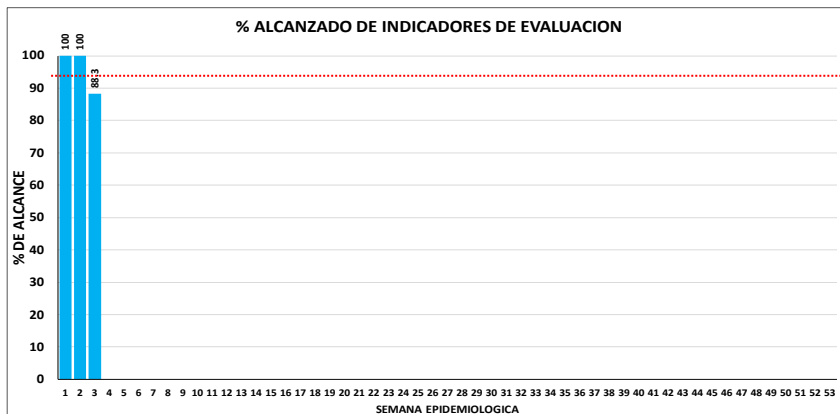
TENDENCIA SEMANAL DE CASOS

MONITOREO DE LA INFORMACIÓN DEL SISTEMA DE VIGILANCIA EPIDEMIOLÓGICA

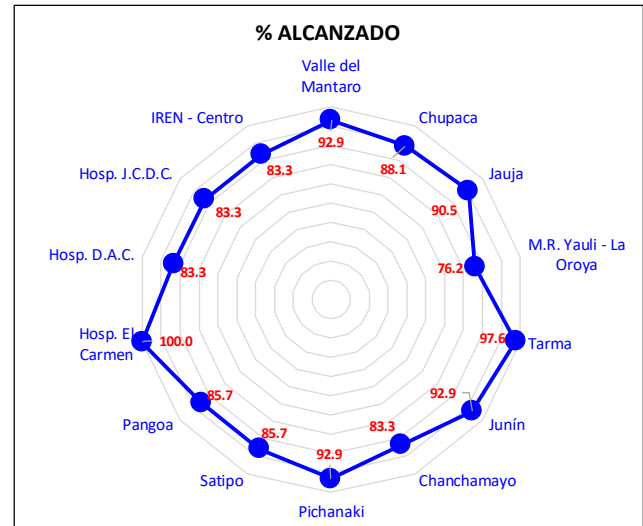
Para el año 2020 según **Resolución Directoral N° 133** del 28 de febrero del 2019 se aprueba la conformación de 14 Unidades ejecutoras, las cuales serán una unidad de epidemiología quienes deben notificar semanalmente. **EL PUNTAJE MÍNIMO ACEPTABLE ES 92%.**

INDICADORES DE MONITOREO DE LA INFORMACIÓN - S.E. 03- 2024

U.E.	OPORTUNIDAD	COBERTURA	CALIDAD DEL DATO	RETROALIMENTACIÓN	REGULARIZACIÓN	SEGUIMIENTO	TOTAL
Valle del Mantaro	57.1	100.0	100.0	100.0	100.0	100.0	92.9
Chupaca	28.6	100.0	100.0	100.0	100.0	100.0	88.1
Jauja	42.9	100.0	100.0	100.0	100.0	100.0	90.5
M.R. Yauli - La Oroya	57.1	100.0	0.0	100.0	100.0	100.0	76.2
Tarma	85.7	100.0	100.0	100.0	100.0	100.0	97.6
Junín	57.1	100.0	100.0	100.0	100.0	100.0	92.9
Chanchamayo	0.0	100.0	100.0	100.0	100.0	100.0	83.3
Pichanaki	57.1	100.0	100.0	100.0	100.0	100.0	92.9
Satipo	14.3	100.0	100.0	100.0	100.0	100.0	85.7
Pangoa	14.3	100.0	100.0	100.0	100.0	100.0	85.7
Hosp. El Carmen	100.0	100.0	100.0	100.0	100.0	100.0	100.0
Hosp. D.A.C.	0.0	100.0	100.0	100.0	100.0	100.0	83.3
Hosp. J.C.D.C.	0.0	100.0	100.0	100.0	100.0	100.0	83.3
IREN - Centro	0.0	100.0	100.0	100.0	100.0	100.0	83.3
Total DIRESA	36.7	100.0	92.9	100.0	100.0	100.0	88.3



Indicador Calidad de Dato: La Microred Yauli – La Oroya, registró casos de IRAS INDIVIDUALES con Tipo de Dx. “Descartado”.



Indicador Oportunidad:

REDES U.E.	S.E. 3 Fecha de Notif. Diaria hasta las 10:00 am.						
	14	15	16	17	18	19	20
VALLE DEL MANTARO	No	Si	Si	Si	No	No	Si
CHUPACA	No	No	No	Si	No	Si	No
JAUIA	No	No	No	Si	No	Si	Si
YAUUI - LA OROYA	No	No	Si	Si	No	Si	Si
TARMA	Si	Si	Si	No	Si	Si	Si
JUNIN	No	Si	Si	No	No	Si	Si
CHANCHAMAYO	No	No	No	No	No	No	No
PICHANAKI	No	No	No	Si	Si	Si	Si
SATIPO	No	No	No	No	Si	No	No
PANGO	No	No	Si	No	No	No	No
HOSP. EL CARMEN	Si	Si	Si	Si	Si	Si	Si
HOSP. D.A.C	No	No	No	No	No	No	No
HOSP. J.C.D.M.	No	No	No	No	No	No	No
IREN - CENTRO	No	No	No	No	No	No	No