

BOLETIN EPIDEMIOLOGICO

REGION JUNIN

SEMANA EPIDEMIOLOGICA

Nº 21 2022

DIRECCIÓN REGIONAL DE SALUD JUNÍN

Mg. Luis Zúñiga Villacresis Gutiérrez
Director Regional

EQUIPO DE EPIDEMIOLOGÍA

Mg. Ananí G. Basaldúa Galarza
Directora de Epidemiología

Lic. Enf. Doris García Inga
Lic. Enf. Norma Luz Córdova Santiváñez
Lic. Adm. Jacks Roy Arroyo Uchuypoma
C.D. Ana Isabel Chávez Ortega
Téc. Inf. Eduardo Surichachi Palacios
Sec. María Ortega Sendón

CONTENIDO

- Actualidad Regional
- Análisis de situación de salud
 - Infecciones Respiratorias Agudas
 - Neumonías
 - Defunción por Neumonías
 - Enfermedades Diarreicas Agudas (Acuosas – Disenterías)
 - Defunción por Edas
- Enfermedades Transmisibles
 - Enfermedades Immunoprevenibles
 - Enfermedades Metaxénicas
 - Tuberculosis
 - Otras Enfermedades Transmisibles
- Enfermedades NO Transmisibles
 - Muerte Materna – Perinatal
 - Transmitidas por Animales Ponzosos
 - Enfermedades Zoonóticas
 - Diabetes
 - Efecto Tóxico de Plaguicidas
- Brotes, Emergencias y/o Desastres
- Mapa epidemiológico semanal
- Monitoreo de la información del sistema.

FUENTE DE DATOS:

Sistema de Vigilancia Epidemiológica:
NotiWeb / DGE-MINSA
SIEpi / DGE- MINSA

**Información
para la Acción!**

ACTUALIDAD REGIONAL

ENFERMEDAD MANO PIE BOCA (EMPB) EN LA REGIÓN JUNIN-2022



La causa más frecuente de la enfermedad de manos, pies y boca es la infección con el virus de Coxsackie, este virus pertenece al grupo de los enterovirus no polio. En ocasiones, otros tipos de enterovirus causan la enfermedad de manos, pies y boca. A nivel nacional se dio la Alerta epidemiológica sobre esta enfermedad.

Esta enfermedad se transmite principalmente por vía oral, por contacto con personas infectadas. La enfermedad se transmite por el contacto con la persona infectada, a través de secreciones nasales y de la garganta, saliva, líquido de las

ampollas, heces, gotitas respiratorias esparcidas por el aire luego de toser o estornudar y superficies contaminadas, como los juguetes, mesas, etc.



Los síntomas que se presenta en esta enfermedad se inicia con fiebre, dolor de garganta, malestar general, lesiones dolorosas, con enrojecimiento y similares ampollas en la lengua, las encías y la cara interna de las mejillas motivo por el cual el paciente sufre de odinofagia.

La erupción cursa con enrojecimiento y sin picazón, las ampollas aparecen en las manos, la planta de los pies y, a veces, los glúteos. Los más pequeños bebés y niños presentan

irritabilidad y pérdida del apetito

El periodo de incubación va desde 3 a 6 días por lo general la fiebre es el inicio de la enfermedad seguido de dolor de garganta y a veces falta de apetito y malestar general.

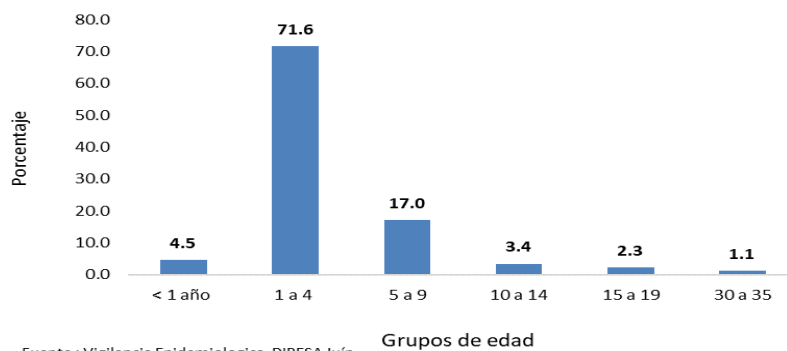


Las llagas que aparecen en la parte de atrás de la boca y de la garganta podrían sugerir que tu hijo se ha infectado con una enfermedad viral relacionada, que se conoce como herpangina. Otras características de la herpangina son: fiebre alta y repentina y, en algunos casos, convulsiones. Es muy infrecuente que aparezcan llagas en las manos, los pies u otras partes del cuerpo. Para el tratamiento de los casos es sintomático ya que por ser viral no hay nada específico.

Conocido el caso se debe aislar al menor y si ocurre en un centro educativo debe enviarse a cuarentena a todos los niños del aula.

En la región Junín los casos se viene presentando desde el mes de abril, hasta la fecha tenemos 88 casos reportados, los cuales han sido investigados para conocer si existe un brote de la enfermedad mano, pie boca. Dentro de la Investigación se detectaron 3 brotes en institución educativa los cuales están en las provincias de Huancayo y Chupaca.

Distribución de EMPB según grupos de edad Region Junín -2022

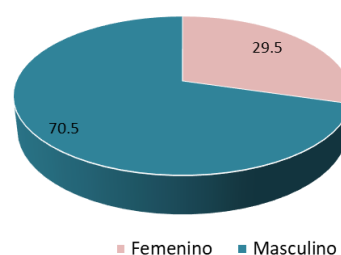


En la gráfica se observa que el 71.6% de los casos con enfermedad mano, pie, boca se concentra en los niños de 1 a 4 años, seguido del grupo de 5 a 9 años con el 17%, los niños de menor de 1 años representan el 4.5%, los niños de 10 a 14 años con el 3.4%, también se observa en menores porcentajes a jóvenes y adultos.

Cabe mencionar que el mayor contagio se da en los escolares de inicial, por lo que los padres y maestros deben tener el mayor cuidado en la higiene de los niños.

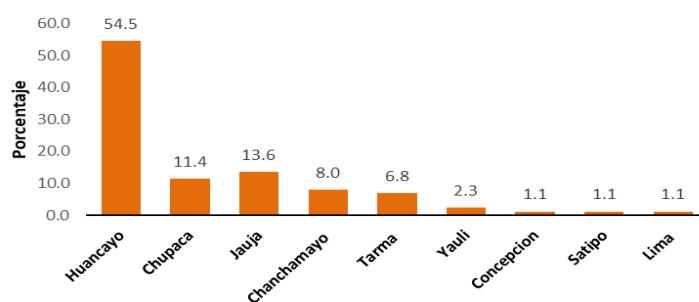
Según sexo los casos de enfermedad mano, pie boca se concentra en el sexo masculino con el 70.5%, e relación al sexo femenino se enfermaron el 29.5%.

Casos de EMPB según sexo Región Junín -2022



La distribución de los casos por provincias tenemos el 57% se concentra en la provincia de Huancayo (Chilca, El Tambo, Huancan, Pilcomayo), seguido de la Provincia Jauja con el 13.6% (distritos: Jauja, Molinos, Pomacancha, Yauyos, Sausa, Pancan), seguido de la provincia d Chupaca con el 11.4% (distritos: Chupaca. San Juan de Iscos, Huamancaca Chico), la provincia de Chanchamayo con el 8% (distritos: Chanchamayo, San Ramón y Perene). La provincia Tarma con el 6.8%(distrito: Tarma.), Las provincias de Yauli, Concepción y Satipo con el 1% respectivamente

Distribución de casos EMPB en la Región Junín por Provincias -2022



Hasta la fecha no hubo complicaciones durante la evolución de la enfermedad, todos se aislaron y evolucionaron favorablemente.

Se mantiene una estrecha coordinación con las Instituciones educativas para las intervenciones en caso de presentarse un enfermo y además los docentes actúan como vigilantes ante cualquier caso para ser reportado al establecimiento de salud más cercano. Aunque algunas instituciones privadas no facilitan el trabajo de control de brote epidémico de la enfermedad.

Mg. Ananí Basaldúa Galarza
Directora de Epidemiología DIRESA Junín

Elaborado por: Lic. Norma Córdova Santivañez
Responsable de la vigilancia epidemiológica Brotes y emergencias sanitarias.
DIRESA Junín

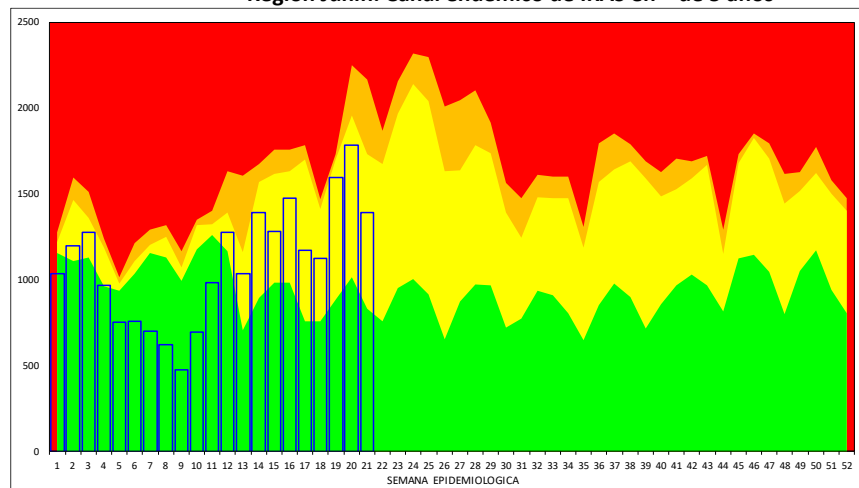
ANÁLISIS DE SITUACIÓN DE SALUD

INFECCIONES RESPIRATORIAS AGUDAS – NEUMONÍAS – DEFUNCIONES POR NEUMONÍAS

IRAS: En la Región Junín, en esta semana se ha notificado 1392 episodios; En total se ha notificado 22985 episodios de IRAS en < de 5 años de edad.

- **En menores de 2 meses de edad**, en esta semana se ha notificado 51 episodios, el acumulado es 848 episodios, con una T.I.A. de 28.9 por 1,000 niños.
- **De 2 a 11 meses de edad**, en esta semana se ha notificado 373 episodios, el acumulado es de 5578 episodios, con una T.I.A. de 196.6 por 1,000 niños.
- **De 1 a 4 años de edad**, en esta semana se ha notificado 968 episodios, el acumulado es de 16559 episodios, con una T.I.A. de 147.8 por 1,000 niños.

Región Junín: Canal endémico de IRAS en < de 5 años

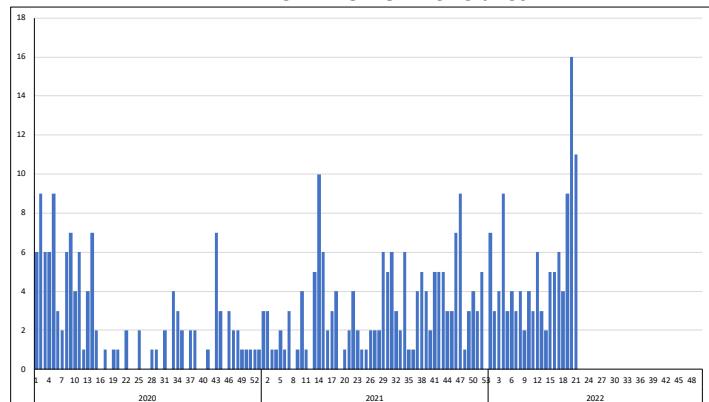
Tabla de Riesgo por Distritos
(Tasa de Incidencia x 1000 hab.)

DISTRITO	TIA IRA < 5a
CHUPURO	810.7
LLOCLLAMPAMPA	552.6
MARISCAL CASTILLA	536.2
LEONOR ORDOÑEZ	534.4
MONOBAMBA	533.9
JULCAN	520.0
NUEVE DE JULIO	500.0
MOLINOS	496.5
VIZCATAN DEL ENE	489.3
CHACAPALPA	478.3
PACCHA	464.5
CARHUAMAYO	418.4
CHONGOS BAJO	414.1
PALCAMAYO	406.5
ACO	406.3
HUERTAS	389.7
LA UNION	389.1
HUACHAC	384.4
PALCA	381.4
JUNIN	363.9
HUAY HUAY	359.2
HUASAHUASI	357.8
ORCOTUNA	344.7
SINCOS	344.6
VITOC	337.8
MUQIT	329.3
COCHAS	327.9
ACOLLA	324.1
CULLHUAS	322.6
LA OROYA	321.5
PANGOA	319.3

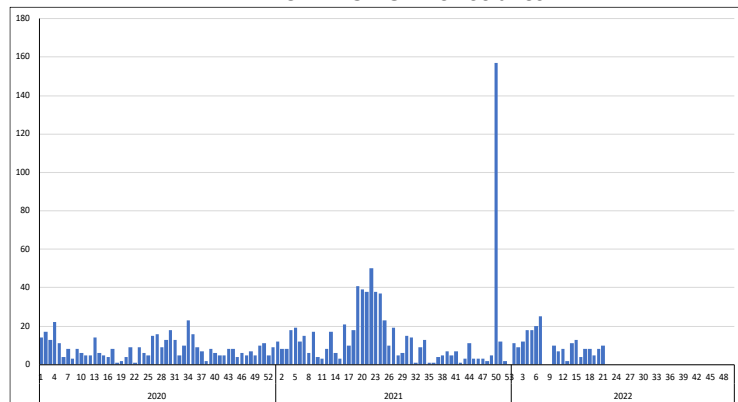
NEUMONIAS: En la Región Junín en esta semana se ha notificado 11 episodios, En Total se ha notificado 112 episodios de neumonías en < de 5 años de edad.

- **En menores de 2 meses**, en esta semana se ha notificado 0 episodios, el acumulado es de 6 episodios.
- **De 2 a 11 meses**, en esta semana se ha notificado 2 episodios, el acumulado es de 34 episodios.
- **De 1 a 4 años**, en esta semana se ha notificado 9 episodios, el acumulado es de 72 episodios.
- **En mayores de 60 años**, en esta semana se ha notificado 10 episodios, el acumulados es de 194 episodios.

TENDENCIA NEUMONIAS <5 años



TENDENCIA NEUMONIAS >60 años



DEFUNCIONES POR NEUMONIAS (Todos los Grupos de Edad): En la presente semana se ha notificado 3 defunción(es), en total se tiene 75 defunción(es).

REGIÓN JUNÍN: DISTRIBUCIÓN DE CASOS DE IRAS Y NEUMONÍAS EN < 5 AÑOS POR PROVINCIAS

PROVINCIA	Casos de IRAS en niños < 5 años		Casos de NEUMONIAS en niños < 5 años		Casos de NEUMONIAS en niños > 5 años		Defunciones en niños < 5 años		Defunciones en > 5 años	
	Casos de la Semana	Casos Acumulados	Casos de la Semana	Casos Acumulados	Casos de la Semana	Casos Acumulados	Casos de la Semana	Casos Acumulados	Casos de la Semana	Casos Acumulados
CHANCHAMAYO	237	3802	0	16	0	43	0	0	0	10
CHUPACA	78	1189	1	3	2	23	0	0	0	6
CONCEPCION	121	1276	0	1	1	21	0	0	0	4
HUANCAYO	320	5653	0	38	7	324	0	0	1	51
JAUJA	114	1706	3	14	1	4	0	1	0	0
JUNIN	33	676	0	0	1	3	0	0	0	0
SATipo	298	5583	6	32	1	57	2	3	0	0
TARMA	141	2050	1	7	0	3	0	0	0	0
YAULI	50	1050	0	1	0	43	0	0	0	0
Total	1392	22985	11	112	13	521	2	4	1	71

ENFERMEDADES DIARREICAS AGUDAS – ACUOSAS Y DISENTERICAS – DEFUNCIONES POR EDAS

DIARREA AGUDA ACUOSA: En la Región Junín, en total de EDAS en esta semana se ha notificado 405 episodios, el acumulado es de 8887 episodios.

- En menores de 5 años, en esta semana se ha notificado 201 episodios, el acumulado es de 4299 episodios.
- De 1 a 4 años, en esta semana se ha notificado 157 episodios, el acumulado es de 3146 episodios.
- En menores de 1 año, en esta semana se ha notificado 44 episodios, el acumulado es de 1153 episodios.
- En mayores de 5 años, en esta semana se ha notificado 204 episodios, el acumulado es de 4588 episodios.

DEFUNCION POR EDAS: En esta semana, se ha notificado 0 defunción(es), en total se tiene 1 defunción(es).

DISENTERICAS: En la Región Junín, en esta semana se ha notificado 1 episodios(s), el acumulado es de 17 episodios de disenterías en menores de 5 años.

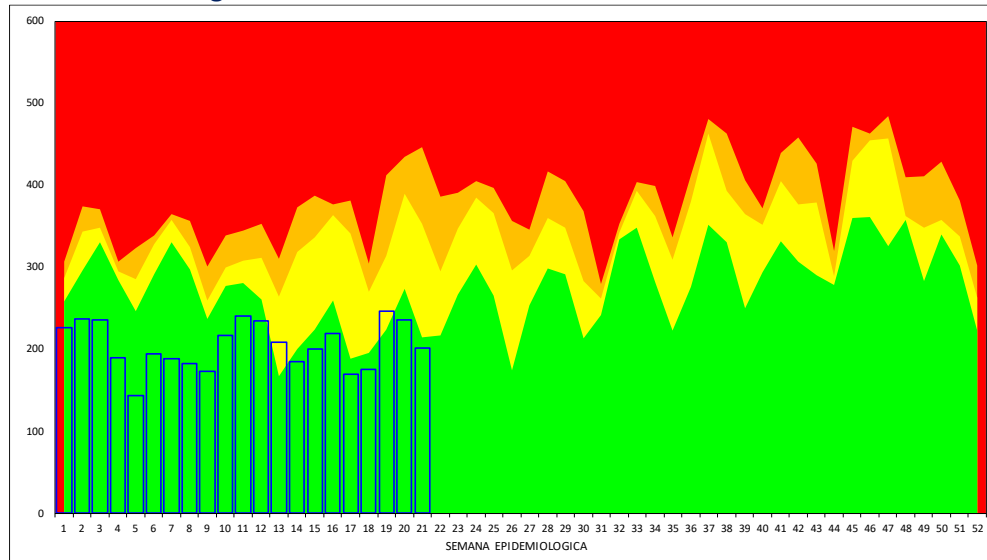
Región Junín: Canal endémico de EDAs en < de 5 años

Tabla de Riesgo por Distritos
(Tasa de Incidencia x 1000 hab.)

DISTRITO	TIA EDAs <5 a
CHUPURO	142.0
JULCAN	140.0
MOLINOS	139.9
VIZCATAN DEL ENE	136.8
SUITUCANCHA	100.0
CHACAPALPA	87.0
PANGO	85.9
ACO	85.9
MUQUI	85.4
LLOCLLAPAMPA	78.9
MARISCAL CASTILLA	77.3
LEONOR ORDOÑEZ	76.3
CARHUAMAYO	75.9
SAN JUAN DE ISCOS	74.6
SINCOS	67.4
HUACRAPUQUIO	64.5
PACCHA	64.5
MASMA	63.5
PUCARA	63.1
SAÑO	61.7
CHACAPAMPA	60.2
MUQUITYAYO	59.7
AHUAC	59.3
JAUIJA	53.9
ULCUMAYO	53.2
JUNIN	53.1
PALCAMAYO	52.8
SAN PEDRO DE CHUNAN	51.7
PALCA	47.5
HUACHAC	46.9
CHANCHAMAYO	46.8

REGIÓN JUNÍN: DISTRIBUCIÓN DE CASOS DE EDAS ACUOSAS Y DISENTERICAS EN < 5 DE AÑOS POR PROVINCIAS

PROVINCIA	Casos de EDAs en niños <1 año		Casos de EDAs en niños de 1 a 4 años		Casos de EDAs en >5 años		Defunciones		Disenterias en niños <5 años	
	Casos de la Semana	Casos Acumulados	Casos de la Semana	Casos Acumulados	Casos de la Semana	Casos Acumulados	Casos de la Semana	Casos Acumulados	Casos de la Semana	Casos Acumulados
CHANCHAMAYO	6	138	20	454	27	573	0	0	1	1
CHUPACA	4	71	10	117	6	187	0	0	0	0
CONCEPCION	0	34	9	129	4	152	0	0	0	0
HUANCAJO	11	370	38	769	65	1370	0	0	0	9
JAUIJA	2	57	10	233	26	453	0	0	0	3
JUNIN	5	24	8	101	8	164	0	0	0	0
SATIPO	11	367	49	1028	24	655	0	1	0	1
TARMA	3	65	11	241	25	595	0	0	0	3
YAULI	2	27	2	74	19	439	0	0	0	0
Total	44	1153	157	3146	204	4588	0	1	1	17

VIGILANCIA DE ENFERMEDADES TRANSMISIBLES**REGIÓN JUNÍN: ENFERMEDADES INMUNOPREVENIBLES POR DAÑOS Y PROVINCIAS**

Provincia	ESAVI - EVENTO ADVERSO POST		HEPATITIS B		PARALISIS FLACIDA AGUDA		PAROTIDITIS		PAROTIDITIS CON COMPLICACIONES		RUBEOLA		RUBEOLA CONGENITA		SARAMPION		TETANOS		TOS FERINA		VARICELA CON OTRAS		VARICELA SIN COMPLICACIONES	
	Casos de la semana	Casos Acumulados	Casos de la semana	Casos Acumulados	Casos de la semana	Casos Acumulados	Casos de la semana	Casos Acumulados	Casos de la semana	Casos Acumulados	Casos de la semana	Casos Acumulados	Casos de la semana	Casos Acumulados	Casos de la semana	Casos Acumulados	Casos de la semana	Casos Acumulados	Casos de la semana	Casos Acumulados	Casos de la semana	Casos Acumulados	Casos de la semana	Casos Acumulados
CHANCHAMAYO	0	3	2	17	0	0	0	1	0	0	3	0	0	0	0	0	0	0	2	0	0	0	1	
CHUPACA	0	0	0	3	0	0	0	1	0	0	0	0	0	0	0	0	0	0	0	0	0	0	0	
CONCEPCION	0	0	0	1	0	0	0	0	0	0	0	0	0	0	0	0	0	0	0	0	0	0	0	
HUANCAJO	0	2	0	15	0	0	0	0	0	0	0	0	0	0	0	0	0	0	0	0	0	1	8	
JAUIJA	0	0	0	0	0	1	0	0	0	0	0	0	0	0	0	0	0	0	0	0	0	0	0	
JUNIN	0	0	0	1	0	0	0	0	0	0	0	0	0	0	0	0	0	0	0	0	0	0	0	
SATIPO	0	0	0	35	0	0	0	0	0	0	0	0	0	0	0	0	0	0	0	0	0	0	1	
TARMA	0	0	0	1	0	0	0	0	0	0	0	0	0	0	0	0	0	0	0	0	0	0	0	
YAULI	0	0	0	0	0	0	0	0	0	0	0	0	0	0	0	0	0	0	0	0	0	0	0	
Total	0	5	2	73	0	1	0	2	0	0	3	0	0	0	0	0	0	0	2	0	0	1	10	

En esta semana se notifica: 0 casos(s) de ESAVI - EVENTO ADVERSO POST VACUNAL, 2 casos(s) de HEPATITIS B, 0 casos(s) de PARALISIS FLACIDA AGUDA, 0 casos(s) de PAROTIDITIS, 0 casos(s) de PAROTIDITIS CON COMPLICACIONES, 0 casos(s) de RUBEOLA, 0 casos(s) de RUBEOLA CONGENITA, 0 casos(s) de SARAMPION, 0 casos(s) de TETANOS, 0 casos(s) de TOS FERINA, 0 casos(s) de VARICELA CON OTRAS COMPLICACIONES, 1 caso(s) de VARICELA SIN COMPLICACIONES.

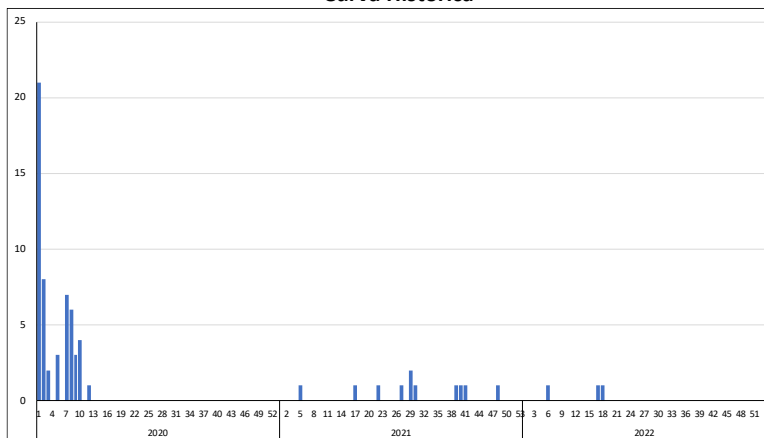
Guillain Barre

En esta semana se notifica 1 caso(s), teniéndose un total de 3 caso(s); Se actúa con la emisión de la Alerta Epidemiológica AE-05-2019 EPI-RSJ- DIRESA Junín - 2019.

Tabla de Riesgo por Distrito

PROVINCIA	DISTRITO	TIA
CHANCHAMAYO	PICHANAQUI	0.01

Curva Histórica



REGIÓN JUNÍN: ENFERMEDADES METAXÉNICAS POR DAÑOS Y PROVINCIAS

Provincia	DENGUE SIN SEÑALES DE ALARMA		DENGUE CON SEÑALES DE ALARMA		DENGUE GRAVE		ENFERMEDAD DE CHAGAS		FIEBRE AMARILLA SELVÁTICA		LEISHMANIASIS CUTÁNEA		LEISHMANIASIS MUCOCUTÁNEA		MALARIA POR P. VIVAX		ZIKA		ZIKA SINTOMÁTICO EN GESTANTES	
	Casos de la semana	Casos Acumulados	Casos de la semana	Casos Acumulados	Casos de la semana	Casos Acumulados	Casos de la semana	Casos Acumulados	Casos de la semana	Casos Acumulados	Casos de la semana	Casos Acumulados	Casos de la semana	Casos Acumulados	Casos de la semana	Casos Acumulados	Casos de la semana	Casos Acumulados	Casos de la semana	Casos Acumulados
CHANCHAMAYO	79	2164	6	134	0	2	0	0	0	2	0	54	0	1	1	1	0	0	0	0
CHUPACA	0	0	0	0	0	0	0	0	0	0	0	0	0	0	0	0	0	0	0	0
CONCEPCION	0	0	0	0	0	0	0	0	0	0	0	1	0	0	0	0	0	0	0	0
HUANCAYO	0	0	0	0	0	0	0	0	0	0	0	0	0	0	0	0	0	0	0	0
JAUJA	0	3	0	0	0	0	0	0	0	0	0	0	0	0	0	0	0	0	0	0
JUNÍN	0	0	0	0	0	0	0	0	0	0	0	1	0	1	0	0	0	0	0	0
SATIPO	46	1560	2	90	0	3	0	0	0	3	8	77	0	2	109	1159	0	0	0	0
TARMA	0	0	0	0	0	0	0	0	0	0	0	0	0	0	0	0	0	0	0	0
YAULI	0	0	0	0	0	0	0	0	0	0	0	0	0	0	0	0	0	0	0	0
Total	125	3727	8	224	0	5	0	0	0	5	8	133	0	4	110	1160	0	0	0	0

Dengue:

En la presente semana se notifica 133 caso(s), en total se ha notificado 4012 caso(s), 3956 caso(s) son autóctonos, 56 caso(s) son importados de otras regiones, el 53.4% fue notificado por la Red CHANCHAMAYO, el 27.1% por la Red SATIPO, el 10.5% por la Red PICHANAQUI, el 7.5% por la Red PANGOA. El 44.1% (1768) son casos Confirmados, el 1.2% (49) son casos Probables, el 54.7% (2195) son casos Descartados.

El: 94.0% son DENGUE SIN SIGNOS DE ALARMA, el 5.9% son DENGUE CON SIGNOS DE ALARMA, el 0.1% son DENGUE GRAVE.

CURVA HISTORICA

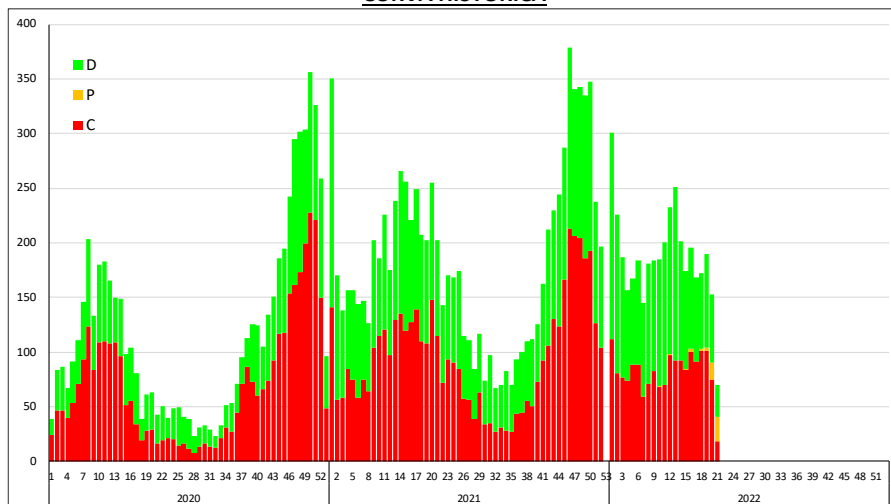
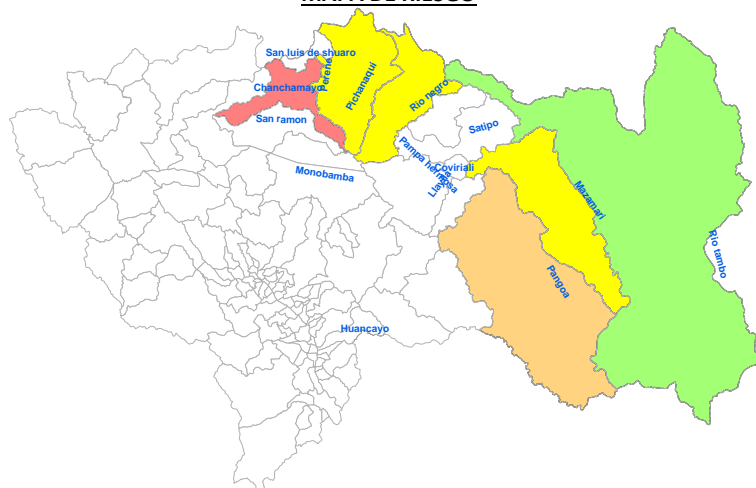


Tabla de Riesgo por Distritos

PROVINCIA	DISTRITO	TIA
CHANCHAMAYO	CHANCHAMAYO	19.38
	PERENE	2.22
	PICHANAQUI	1.26
	SAN LUIS DE SHUARO	3.23
	SAN RAMON	12.92
	VITOC	2.09
SATIPO	SATIPO	4.24
	COVIRIALI	3.35
	LLAYLLA	1.73
	MAZAMARI	2.13
	PAMPA HERMOSA	0.37
	PANGOA	3.10
	RIO NEGRO	3.30
	RIO TAMBO	0.37

TIA x distritos x 1,000 hab.

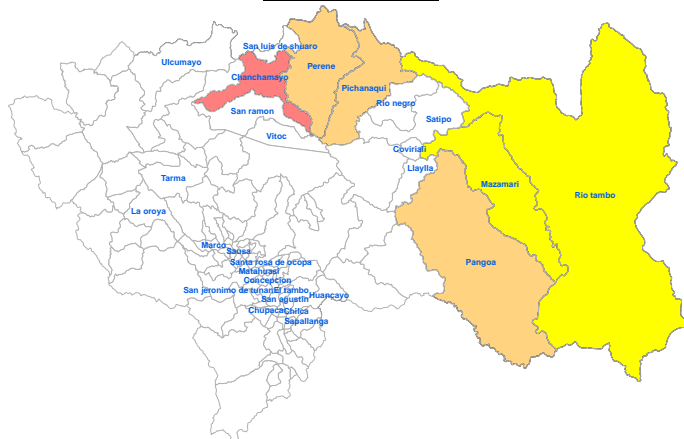
MAPA DE RIESGO



REGIÓN JUNÍN: DISTRIBUCIÓN DE TUBERCULOSIS POR PROVINCIAS

MAPA DE RIESGO

En esta semana se notifica: 0 casos de TBC ABANDONO RECUPERADO, 0 casos de TBC EXTENSAMENTE RESISTENTE (T), 0 casos de TBC MILIAR, 0 casos de TBC MONORESISTENTE, 1 casos de TBC MULTIDROGORESISTENTE, 0 casos de TBC POLIRESISTENTE, 2 casos de TBC PULMONAR C/CONF. BACTERIOL, 1 casos de TBC PULMONAR S/CONF. BACTERIOL, 0 casos de TBC RECAIDA, 3 casos de TUBERCULOSIS EXTRAPULMONAR.

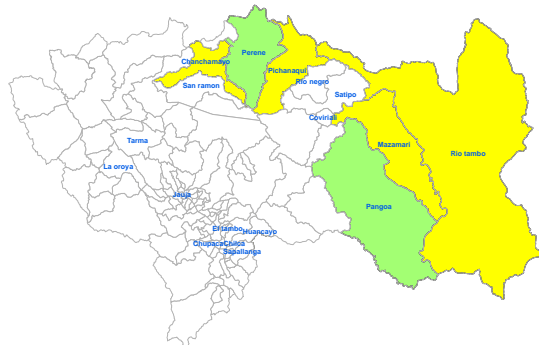


Provincia	TBC ABANDONO RECUPERADO		TBC EXTENSAMENTE RESISTENTE (T)		TBC MILIAR		TBC MONORESISTENTE		TBC MULTIDROGORESIST		TBC POLIRESISTENTE		TBC PULMONAR C/CONF. BACTERIOL		TBC PULMONAR S/CONF. BACTERIOL		TBC RECAIDA		TUBERCULOSIS EXTRAPULMONAR	
	Casos de la semana	Casos Acumulados	Casos de la semana	Casos Acumulados	Casos de la semana	Casos Acumulados	Casos de la semana	Casos Acumulados	Casos de la semana	Casos Acumulados	Casos de la semana	Casos Acumulados	Casos de la semana	Casos Acumulados	Casos de la semana	Casos Acumulados	Casos de la semana	Casos Acumulados	Casos de la semana	Casos Acumulados
CHANCHAMAYO	0	0	0	0	0	0	0	3	1	4	0	0	2	46	1	7	0	1	0	11
CHUPACA	0	0	0	0	0	0	0	0	0	0	0	0	0	1	0	0	0	0	0	1
CONCEPCION	0	0	0	0	0	0	0	0	0	0	0	0	0	2	0	0	0	0	0	1
HUANCAYO	0	0	0	0	0	0	0	0	0	0	0	0	0	24	0	4	0	0	3	15
JAUJA	0	0	0	0	0	1	0	0	0	0	0	0	0	0	0	4	0	0	0	0
JUNIN	0	0	0	0	0	0	0	0	0	0	0	0	0	0	0	0	0	0	0	0
SATIPO	0	0	0	0	0	0	0	0	0	2	0	0	0	33	0	11	0	0	0	5
TARMA	0	0	0	0	0	0	0	0	0	0	0	0	0	1	0	1	0	0	0	1
YAULI	0	0	0	0	0	0	0	0	0	0	0	0	0	6	0	1	0	0	0	0
Total	0	0	0	0	0	1	0	3	1	6	0	0	2	113	1	28	0	1	3	34

REGIÓN JUNÍN: DISTRIBUCIÓN DE OTRAS ENFERMEDADES TRANSMISIBLES POR PROVINCIAS

En esta semana se notifica: 0 casos de HEPATITIS A, 4 casos de INFECCION POR VIH, 0 casos de SIFILIS CONGENITA, 5 casos de SIFILIS MATERNA, 3 casos de SIND. INMUNODEF. ADQUIRI.

MAPA DE RIESGO DE VIH



Provincia	HEPATITIS A		INFECCION POR VIH		SIFILIS CONGENITA		SIFILIS MATERNA		SIND. INMUNODEF. ADQUIRI	
	Casos de la semana	Casos Acumulados	Casos de la semana	Casos Acumulados	Casos de la semana	Casos Acumulados	Casos de la semana	Casos Acumulados	Casos de la semana	Casos Acumulados
CHANCHAMAYO	0	0	0	14	0	2	1	31	0	2
CHUPACA	0	0	0	3	0	0	0	2	0	4
CONCEPCION	0	0	0	1	0	0	1	2	0	3
HUANCAYO	0	5	3	40	0	1	2	14	2	28
JAUJA	0	0	0	1	0	0	0	0	0	2
JUNIN	0	0	0	0	0	0	0	1	0	0
SATIPO	0	0	0	19	0	8	1	15	1	4
TARMA	0	0	1	3	0	0	0	0	0	0
YAULI	0	0	0	1	0	0	0	0	0	0
Total	0	5	4	82	0	11	5	65	3	43

VIGILANCIA DE ENFERMEDADES NO TRANSMISIBLES

REGIÓN JUNÍN: DISTRIBUCIÓN DE CASOS DE MUERTE MATERNA Y MATERNO PERINATAL POR PROVINCIAS

Provincia	MUERTE MATERNA DIRECTA		MUERTE MATERNA INCIDENTAL		MUERTE MATERNA INDIRECTA		MUERTE PERINATAL	
	Casos de la semana	Casos Acumulados	Casos de la semana	Casos Acumulados	Casos de la semana	Casos Acumulados	Casos de la semana	Casos Acumulados
CHANCHAMAYO	0	1	0	0	0	0	1	10
CHUPACA	0	0	0	0	0	0	0	6
CONCEPCION	0	0	0	0	0	1	0	6
HUANCAYO	0	1	0	1	0	0	0	32
JAUJA	0	0	0	0	0	0	0	4
JUNIN	0	0	0	0	0	0	0	0
SATIPO	0	1	0	0	0	0	1	29
TARMA	0	1	0	0	0	0	0	7
YAULI	0	0	0	0	0	0	0	4
Total	0	4	0	1	0	1	2	98

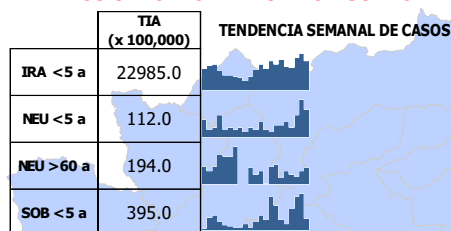
En esta semana se notifica: 0 casos de MUERTE MATERNA DIRECTA, 0 casos de MUERTE MATERNA INCIDENTAL, 0 casos de MUERTE MATERNA INDIRECTA, 2 casos de MUERTE PERINATAL.

En total se tiene: 4 casos de MUERTE MATERNA DIRECTA, 1 caso de MUERTE MATERNA INCIDENTAL, 1 casos de MUERTE MATERNA INDIRECTA, 98 casos de MUERTE PERINATAL.

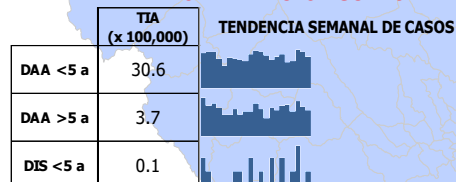
DIABETES

MAPA EPIDEMIOLÓGICO

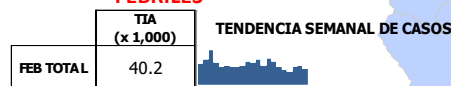
INFECCIONES RESPIRATORIAS AGUDAS



ENFERMEDADES DIARREICAS AGUDAS



FEBRILES



Dx. INDIVIDUALES

Dx. INDIVIDUALES	TENDENCIA SEMANAL DE CASOS
DENGUE SIN SIGNOS DE ALARM	3772
MALARIA POR P. VIVAX	1166
DIABETES MELLIT. NO INSULIN	375
DENGUE CON SIGNOS DE ALARM	235
LEISHMANIASIS CUTANEA	147
TBC PULMONAR C/CONF. BACTER	116
MUERTE PERINATAL	102
INFECCION POR VIH	88
OFIDISMO	84
HEPATITIS B	74
RUBEOLA CONGENITA CENTINEL	70
SIFILIS MATERNA	67
LOXOCELISMO	58
SIFILIS NO ESPECIFICADA	51
INSEC. ORG. FOSF. Y CARBAMAT	50
HIDATIDOSIS	45
SIND. INMUNODEF. ADQUIRID-S	45
PLOMO Y SUS COMPUESTOS	42
TUBERCULOSIS EXTRAPULMONAI	36
TBC PULMONAR S/CONF. BACTER	30
CISTICERCOSIS	17
DEFUNCION POR NEUMONIA	14
DIABETES MELLIT. NO ESPECIF.	14
DIABETES MELLITUS INSULINOC	11
SIFILIS CONGENITA	11
LEPTOSPIROSIS	10
VARICELA SIN COMPLICACIONES	10
PLAGUICIDA NO ESPECIFICADO	7
INFECC. RESP. AGUDA GRAVE INU	6
TBC MULTIDROGORESISTENTE (6

Dx. INDIVIDUALES

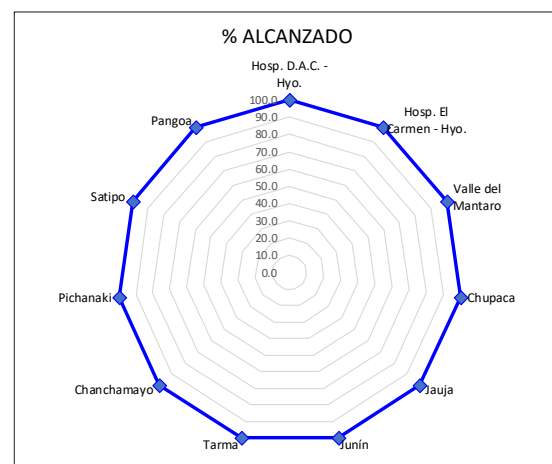
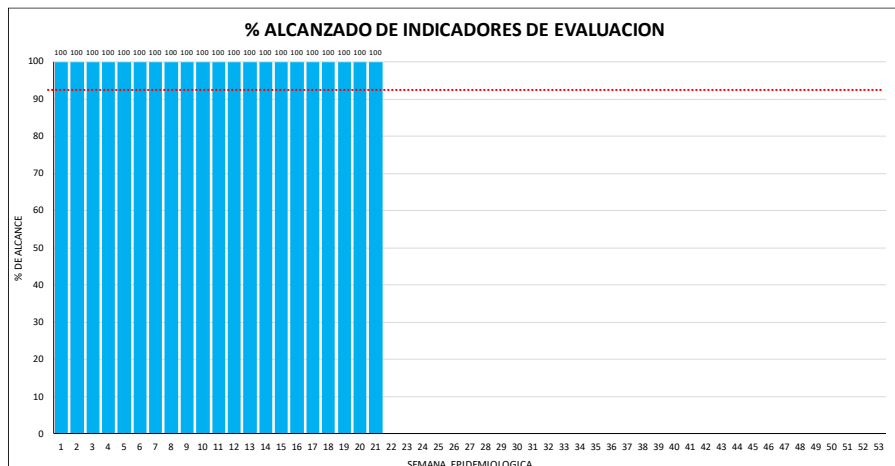
Dx. INDIVIDUALES	TENDENCIA SEMANAL DE CASOS
FIEBRE AMARILLA SELVATICA	6
DENGUE GRAVE	5
ESAVI - EVENTO ADVERSO POST	5
HEPATITIS A	5
LEISHMANIASIS MUCOCUTANEA	4
MUERTE MATERNA DIRECTA	4
TBC MONORESISTENTE	3
SINDROME DE GUILLAIN BARRE	3
HEPATITIS C	3
OTROS INSECTICIDAS	3
RUBEOLA	3
PAROTIDITIS	2
INFECCIONES RESP. AGUDAS IN	2
TOS FERINA	2
MUERTE MATERNA INDIRECTA	2
OTROS PLAGUICIDAS	2
MUERTE MATERNA INCIDENTAL	1
PARALISIS FLACIDA AGUDA	1
DEFUNCION POR EDA	1
HERBICIDAS Y FUNGICIDAS	1
TBC RECAIDA	1
TBC MILIAR	1

MONITOREO DE LA INFORMACIÓN DEL SISTEMA DE VIGILANCIA EPIDEMIOLÓGICA

Para el año 2020 según **Resolución Directoral N° 133** del 28 de febrero del 2019 se aprueba la conformación de 09 redes de salud, las cuales serán una unidad de epidemiología quienes deben notificar semanalmente. **EL PUNTAJE MÍNIMO ACEPTABLE ES 92%.**

INDICADORES DE MONITOREO DE LA INFORMACIÓN - S.E. 21- 2022

RED	OPORTUNIDAD	COBERTURA	CALIDAD DEL DATO	RETROALIMENTACION	REGULARIZACION	SEGUIMIENTO	TOTAL
Hosp. D.A.C. - Hyo.	100.0	100.0	100.0	100.0	100.0	100.0	100.0
Hosp. El Carmen - Hyo.	100.0	100.0	100.0	100.0	100.0	100.0	100.0
Valle del Mantaro	100.0	100.0	100.0	100.0	100.0	100.0	100.0
Chupaca	100.0	100.0	100.0	100.0	100.0	100.0	100.0
Jauja	100.0	100.0	100.0	100.0	100.0	100.0	100.0
Junin	100.0	100.0	100.0	100.0	100.0	100.0	100.0
Tarma	100.0	100.0	100.0	100.0	100.0	100.0	100.0
Chanchamayo	100.0	100.0	100.0	100.0	100.0	100.0	100.0
Pichanaki	100.0	100.0	100.0	100.0	100.0	100.0	100.0
Satipo	100.0	100.0	100.0	100.0	100.0	100.0	100.0
Pangoa	100.0	100.0	100.0	100.0	100.0	100.0	100.0
Total DIRESA	100.0	100.0	100.0	100.0	100.0	100.0	100.0



Esta información es actualizada semanalmente y los datos aquí presentados están sujetos a variaciones que dependen de la actualización