

# BOLETIN EPIDEMIOLOGICO

## REGION JUNIN

### SEMANA EPIDEMIOLOGICA

# Nº 01 2024

#### DIRECCIÓN REGIONAL DE SALUD JUNÍN

MG.E.E. Gustavo Arturo Llanovarced  
Damian  
Director Regional

#### EQUIPO DE EPIDEMIOLOGÍA

C.D. Aldo Tineo Velita.  
Director de Epidemiología

Mg. Ananí G. Basaldúa Galarza  
Lic. Enf. Doris García Inga  
Lic. Enf. Norma Luz Córdova Santiváñez  
Lic. Adm. Jacks Roy Arroyo Uchuyoma  
C.D. Ana Isabel Chávez Ortega  
Lic. Enf. Liz Verónica Quiñonez Navarro  
Téc. Inf. Eduardo Surichaqui Palacios  
Sec. María Ortega Sendón

#### CONTENIDO

- Actualidad Regional
- Análisis de situación de salud
  - Infecciones Respiratorias Agudas
  - Neumonías
  - Defunción por Neumonías
  - Enfermedades Diarreicas Agudas (Acuosas – Disenterias)
  - Defunción por Edas
- Enfermedades Transmisibles
  - Enfermedades Inmunoprevenibles
  - Enfermedades Metaxénicas
  - Tuberculosis
  - Otras Enfermedades Transmisibles
- Enfermedades NO Transmisibles
  - Muerte Materna – Perinatal
  - Transmitidas por Animales Ponzonosos
  - Enfermedades Zoonóticas
  - Diabetes
  - Efecto Tóxico de Plaguicidas
- Brotes, Emergencias y/o Desastres
- Mapa epidemiológico semanal
- Monitoreo de la información del sistema.

#### FUENTE DE DATOS:

Sistema de Vigilancia Epidemiológica:  
NotiWeb / DGE-MINSA  
SIEpi / DGE- MINSA

**Información  
para la Acción!**

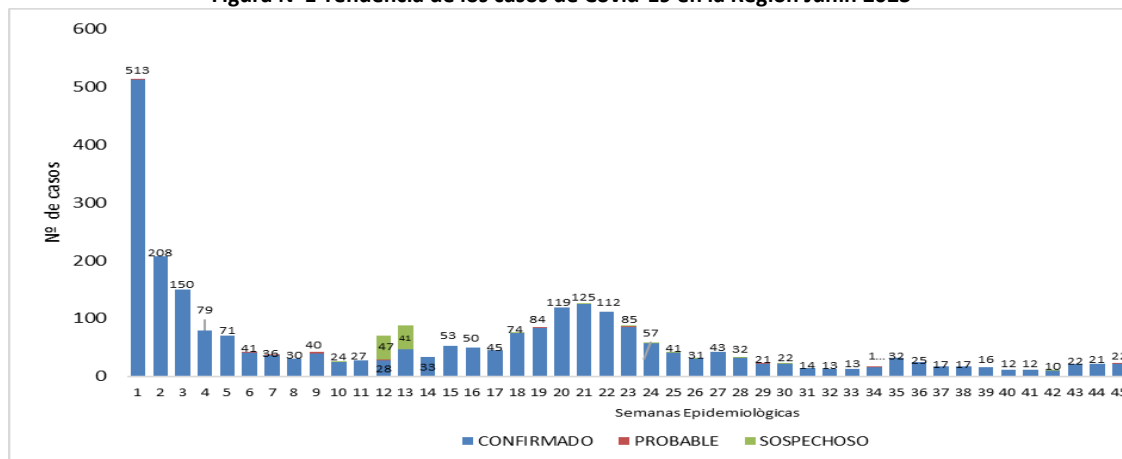
#### SITUACIÓN EPIDEMIOLÓGICA DE COVID-19 EN LA REGIÓN JUNÍN 2023

Después de las 5 olas epidémicas que se vivió por el Covid-19 durante la pandemia desde el año 2020 hasta el año 2022, la situación actual es endémica, desde mayo del 2023 cuando la OMS declara fin de la alerta sanitaria global, desde ya el problema del Covid-19 se convierte en una enfermedad endémica y los casos se siguen presentando por varios factores y uno de ellos es la mutación del virus con linajes nuevos que incluso algunos crean incremento de casos por la virulencia que poseen.

En el año 2023 en la región Junín los casos de Covid-19 se presentan de acuerdo a la siguiente curva epidémica.

La tendencia de los casos de Covid-19 se presentan en forma variada durante todo el año, los picos se presentaron en las primeras semanas del año, en el mes de julio y finalmente en las semanas 50 a la 52 un incremento progresivo. En la Se 51 el incremento es de 62% en relación a la semana 50 y el incremento para la semana 52 es de 85%. Este panorama continúa en el año 2024 lo que lleva a tomar acciones de control.

Figura Nº1 Tendencia de los casos de Covid-19 en la Región Junín 2023



Fuente: Vigilancia epidemiológica de Covid-19 Noticovid

Los casos de Covid-19 afectaron en 50.73% a la etapa de vida adulto, seguido de los adultos mayores con el 23.59%, la etapa joven con el 15.36%, seguido el adolescente con el 5.45% y la etapa niña la más vulnerable con el 4.87%.

Tabla Nº1 Casos de Covid-19 por etapas de vida en Región Junín 2023

Etapas de vida	Nº	%
Niño	144	4.87
Adolescente	161	5.45
Joven	454	15.36
Adulto	1499	50.73
Adulto Mayor	697	23.59
<b>Total</b>	<b>2955</b>	<b>100.00</b>

Fuente: Vigilancia epidemiológica de Covid-19 Noticovid

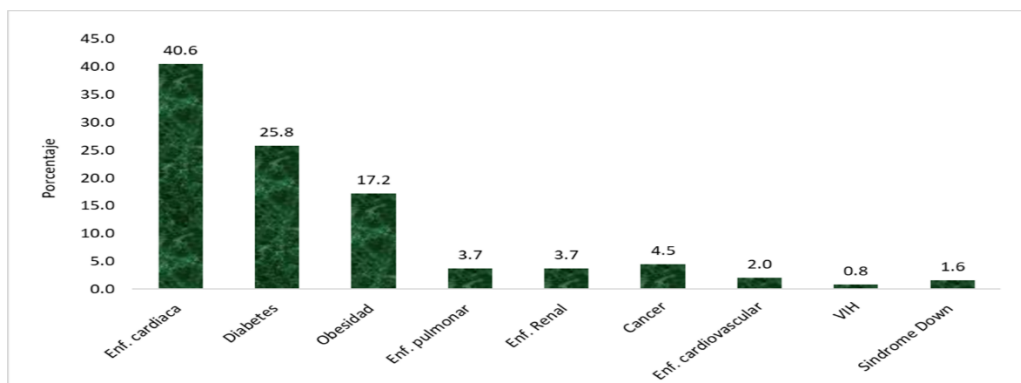
De acuerdo a la procedencia los casos se concentran en la provincia de Huancaayo con el 54.1% de casos, conocido por su alta densidad poblacional, seguido la provincia, Jauja con el 13.1%, las provincias de Chanchamayo y Yauli representados por el 6%. La provincia con el menor porcentaje de casos es Junín solo con el 2% de casos.

Tabla Nº2 Casos de Covid-19 según procedencia en Región Junín 2023

PROVINCIAS	Nº CASOS	%
HUANCAYO	1565	54.1
JAUIJA	380	13.1
CHANCHAMAYO	189	6.5
YAULI	176	6.1
SATIPO	164	5.7
TARMA	159	5.5
CONCEPCION	141	4.9
CHUPACA	60	2.1
JUNIN	58	2.0
<b>Total</b>	<b>2892</b>	<b>100.0</b>

Dentro de los factores de riesgo de la población que enfermó por Covid-19 está la comorbilidad, con el mayor porcentaje la enfermedad cardiovascular 40.6%, seguido los diabéticos con el 25.8% y tercero con mayor porcentaje están los obesos con el 17.2%, con menor proporción están los que padecen de enfermedad renal, cáncer y VIH y síndrome Down.

**Figura N°2 Comorbilidad de los casos de Covid-19 en la Región Junín 2023**

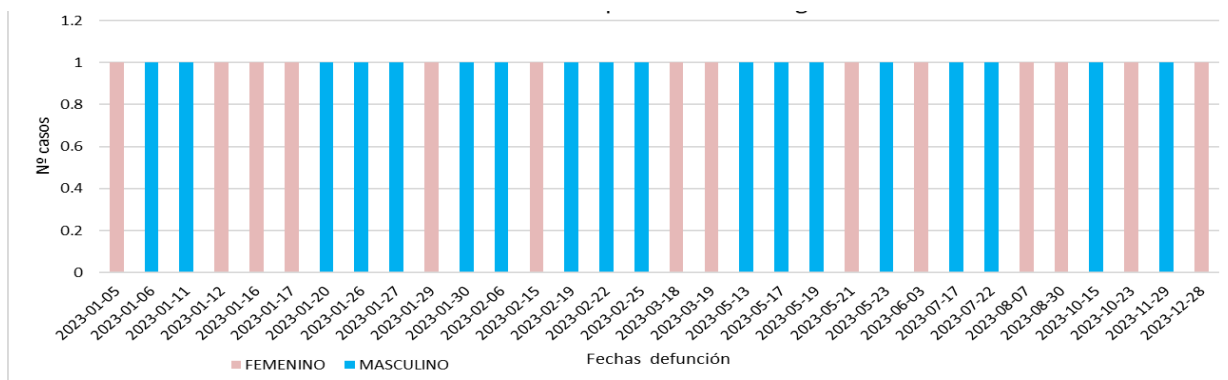


Fuente: Vigilancia epidemiológica de Covid-19 Noticovid

Los casos fallecidos por Covid-19 en el año 2023 suman 32 los cuales se han presentado en todo el año a diferencia de los otros años se presentó uno por día notificado.

El primer caso fallecido se notificó el 5 de enero y el último fallecido del año se presentó el 28 de diciembre del 2023 se trata de una mujer de 93 años que no tuvo ninguna dosis de vacuna contra covid-19 y fue reportado por una clínica privada.

**Figura N°3 Comorbilidad de los casos de Covid-19 en la Región Junín 2023**



Fuente: Vigilancia epidemiológica de Covid-19 Noti-Covid-19

Los grupos de edad que fallecieron por Covid-19 en mayor porcentaje con el 18.75% son los de 90.94 años quienes. seguido la población de 80 a 84 años y de 85 a 89 años con el 12.5% respectivamente, si consideramos a la población adulto mayor de 60 a más años concentra al 78% de las defunciones. El grupo de 55ª 59 años con el 9.4%, los adolescentes y niños con el 3.1% respectivamente.

Según sexo el 56% de los casos fallecidos son masculinos y el 44% son mujeres.

De acuerdo a la procedencia los fallecidos el 50% de la provincia de Huancayo, el 12% son de Satipo, las provincias de Chanchamayo, Concepción y Jauja con el 9.3%, y de las provincias Tarma, Yauli y un de Oxapampa representa en el 1.3% respectivamente.

La tasa de letalidad es muy baja en este año alcanzando el 1.1%, visto por provincias la tasa de letalidad más alta tiene la provincia de Concepción con 2.1%, seguido de Huancayo con el 1.6% y la más baja la provincia Yauli con el 0.5%.

Según los reportes del INS –MINSa las variantes del SarCov-2 que circulan en la región Junín es la variante Omicrón y los linajes que circularon en el año 2023 son, B, XBB y la que se presentó en mayor concentración y dominante es el XBB.1.5. denominado Kraken, cuya característica es ser de fácil propagación.

OMS  
INS  
**Elaborado por**  
**Lic. Norma Córdova Santivañez**  
**Responsable de la Vigilancia Epidemiológica de virus respiratorio DIRESA Junín.**

## ANÁLISIS DE SITUACIÓN DE SALUD

## INFECCIONES RESPIRATORIAS AGUDAS – NEUMONÍAS – DEFUNCIONES POR NEUMONÍAS

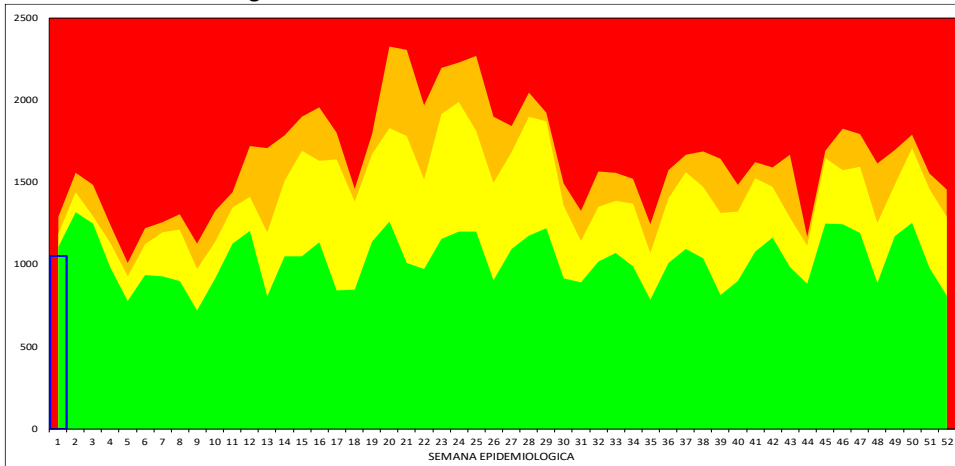
**IRAS:** En la Región Junín, en esta semana se ha notificado 1,049 episodios; En total se ha notificado 1,049 episodios de IRAS en < de 5 años de edad.

- **En menores de 2 meses de edad**, en esta semana se ha notificado 57 episodios, el acumulado es 57 episodios, con una T.I.A. de 2.3 por 1,000 niños.
- **De 2 a 11 meses de edad**, en esta semana se ha notificado 335 episodios, el acumulado es de 335 episodios, con una T.I.A. de 16.1 por 1,000 niños.
- **De 1 a 4 años de edad**, en esta semana se ha notificado 657 episodios, el acumulado es de 657 episodios, con una T.I.A. de 7.0 por 1,000 niños.

**Tabla de Riesgo por Distritos**  
(Tasa de Incidencia x 1000 hab.)

DISTRITO	TIA IRA < 5a
MARCAPOMACOCCHA	72.5
CHUPURO	54.3
PALCAMAYO	49.1
PACCHA	47.6
JULCAN	47.6
PUCARA	47.5
ACO	45.5
PACA	39.2
HUARICOLCA	39.2
JANJAILLO	38.5
HUASICANCHA	37.0
MARCO	36.6
LLAYLLA	34.9
SAN JUAN DE ISCOS	33.1
MANZANARES	31.3
ACOLLA	30.0
COCHAS	29.1
CANCHAYLLO	27.0
TAPO	26.5
LLOCLAPAMPA	26.0
QUILCAS	25.8
SINCOS	25.4
ULCUMAYO	24.0
MASMA	23.3
CONCEPCION	22.4
YAULI	22.0
HUASAHUASI	21.9
MUQUIYAUYO	21.5
YAULI	21.2
SAN JOSE DE QUER	20.4
EL MANTARO	20.3

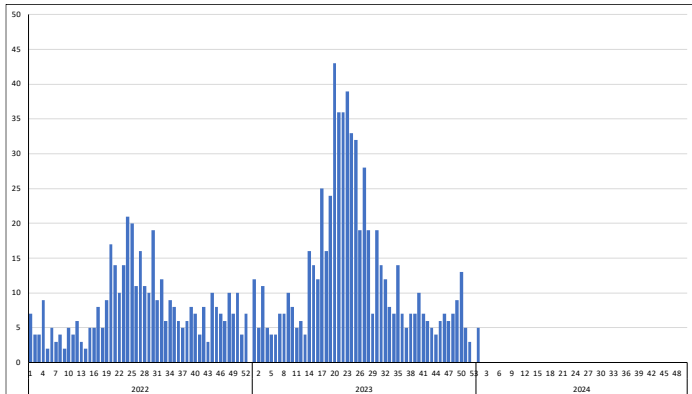
**Región Junín: Canal endémico de IRAS en < de 5 años**



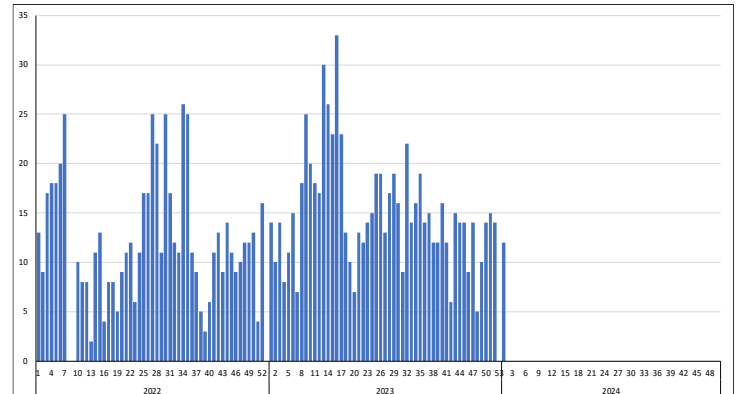
**NEUMONIAS:** En la Región Junín en esta semana se ha notificado 5 episodios, En Total se ha notificado 5 episodios de neumonías en < de 5 años de edad.

- **En menores de 2 meses**, en esta semana se ha notificado 1 episodios, el acumulado es de 1 episodios.
- **De 2 a 11 meses**, en esta semana se ha notificado 3 episodios, el acumulado es de 3 episodios.
- **De 1 a 4 años**, en esta semana se ha notificado 1 episodios, el acumulado es de 1 episodios.
- **En mayores de 60 años**, en esta semana se ha notificado 11 episodios, el acumulados es de 11 episodios.

**TENDENCIA NEUMONIAS <5 años**



**TENDENCIA NEUMONIAS >60 años**



**DEFUNCIONES POR NEUMONIAS (Todos los Grupos de Edad):** En la presente semana se ha notificado 2 defunción(es), en total se tiene 2 defunción(es).

**REGIÓN JUNÍN: DISTRIBUCIÓN DE CASOS DE IRAS Y NEUMONÍAS EN < 5 AÑOS POR PROVINCIAS**

PROVINCIA	Casos de IRAS en niños < 5 años		Casos de NEUMONIAS en niños < 5 años		Casos de NEUMONIAS en niños > 5 años		Defunciones en niños < 5 años		Defunciones en > 5 años	
	Casos de la Semana	Casos Acumulados	Casos de la Semana	Casos Acumulados	Casos de la Semana	Casos Acumulados	Casos de la Semana	Casos Acumulados	Casos de la Semana	Casos Acumulados
CHANCHAMAYO	111	111	0	0	3	3	0	0	0	0
CHUPACA	41	41	0	0	2	2	0	0	0	0
CONCEPCION	76	76	1	1	1	1	0	0	0	0
HUANCAYO	398	398	1	1	5	5	0	0	2	2
JAUIJA	91	91	0	0	1	1	0	0	0	0
JUNIN	29	29	2	2	0	0	0	0	0	0
SATIPO	195	195	1	1	3	3	0	0	0	0
TARMA	87	87	0	0	2	2	0	0	0	0
YAULI	21	21	0	0	0	0	0	0	0	0
<b>Total</b>	<b>1,049</b>	<b>1,049</b>	<b>5</b>	<b>5</b>	<b>17</b>	<b>17</b>	<b>0</b>	<b>0</b>	<b>2</b>	<b>2</b>

## ENFERMEDADES DIARREICAS AGUDAS – ACUOSAS Y DISENTERICAS – DEFUNCIONES POR EDAS

**DIARREA AGUDA ACUOSA:** En la Región Junín, en total de EDAs en esta semana se ha notificado 513 episodios, el acumulado es de 513 episodios.

- En menores de 5 años, en esta semana se ha notificado 235 episodios, el acumulado es de 235 episodios.
- De 1 a 4 años, en esta semana se ha notificado 161 episodios, el acumulado es de 161 episodios.
- En menores de 1 año, en esta semana se ha notificado 74 episodios, el acumulado es de 74 episodios.
- En mayores de 5 años, en esta semana se ha notificado 278 episodios, el acumulado es de 278 episodios.

**DEFUNCION POR EDAS:** En esta semana, se ha notificado 0 defunción(es), en total se tiene 0 defunción(es).

**DISENTERICAS:** En la Región Junín, en esta semana se ha notificado 3 episodios(s), el acumulado es de 3 episodios de disenterías en menores de 5 años.

### Región Junín: Canal endémico de EDAs en < de 5 años

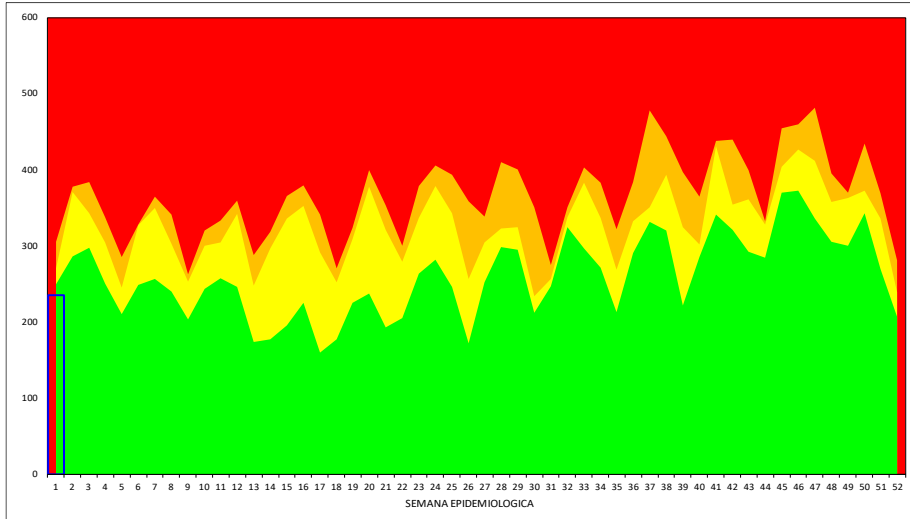


Tabla de Riesgo por Distritos  
(TIA x 1000 hab.)

DISTRITO	TIA EDAs < 5 a
MARCAPOMACOCCHA	14.5
HUARIPAMPA	14.1
YAULI	11.0
CHONGOS ALTO	11.0
ACO	9.1
LEONOR ORDÓÑEZ	9.1
HUAY HUAY	8.8
MITO	8.4
POMACANCHA	8.1
MANZANARES	7.8
MOLINOS	7.6
JAUIJA	6.7
COMAS	6.3
HUAMANCACA CHICO	6.1
MARISCAL CASTILLA	5.6
CHONGOS BAJO	5.5
MUQUIYAUYO	5.4
LLAYLLA	5.4
CHUPURO	5.4
COVIRIALI	5.3
NUEVE DE JULIO	5.2
QUILCAS	5.2
SAN JUAN DE JARPA	5.2
SAN PEDRO DE CAJAS	5.0
RIO TAMBO	4.5
CHAMBARA	4.4
SAN LUIS DE SHUARO	4.1
ACOBAMBA	4.0
ULCUMAYO	4.0
SAPALLANGA	3.9
LA UNION	3.9

### REGIÓN JUNÍN: DISTRIBUCIÓN DE CASOS DE EDAS ACUOSAS Y DISENTERICAS EN < 5 DE AÑOS POR PROVINCIAS

PROVINCIA	Casos de EDAs en niños <1 año		Casos de EDAs en niños de 1 a 4 años		Casos de EDAs en >5 años		Defunciones		Disenterias en niños <5 años	
	Casos de la Semana	Casos Acumulados	Casos de la Semana	Casos Acumulados	Casos de la Semana	Casos Acumulados	Casos de la Semana	Casos Acumulados	Casos de la Semana	Casos Acumulados
CHANCHAMAYO	10	10	32	32	31	31	0	0	0	0
CHUPACA	4	4	9	9	9	9	0	0	0	0
CONCEPCION	1	1	12	12	28	28	0	0	0	0
HUANCAYO	23	23	38	38	118	118	0	0	0	0
JAUIJA	5	5	10	10	34	34	0	0	2	2
JUNIN	1	1	1	1	5	5	0	0	0	0
SATIPO	22	22	50	50	19	19	0	0	0	0
TARMA	7	7	7	7	25	25	0	0	1	1
YAULI	1	1	2	2	9	9	0	0	0	0
<b>Total</b>	<b>74</b>	<b>74</b>	<b>161</b>	<b>161</b>	<b>278</b>	<b>278</b>	<b>0</b>	<b>0</b>	<b>3</b>	<b>3</b>

## VIGILANCIA DE ENFERMEDADES TRANSMISIBLES

### REGIÓN JUNÍN: ENFERMEDADES INMUNOPREVENIBLES POR DAÑOS Y PROVINCIAS

Provincia	ESAVI - EVENTO ADVERSO POST		HEPATITIS B		PARALISIS FLACIDA AGUDA		PAROTIDITIS		PAROTIDITIS CON COMPLICACIONES		RUBEOLA		RUBEOLA CONGENITA		SARAMPION		TETANOS		TOS FERINA		VARICELA CON OTRAS		VARICELA SIN COMPLICACIONES	
	Casos de la semana	Casos Acumulados	Casos de la semana	Casos Acumulados	Casos de la semana	Casos Acumulados	Casos de la semana	Casos Acumulados	Casos de la semana	Casos Acumulados	Casos de la semana	Casos Acumulados	Casos de la semana	Casos Acumulados	Casos de la semana	Casos Acumulados	Casos de la semana	Casos Acumulados	Casos de la semana	Casos Acumulados	Casos de la semana	Casos Acumulados	Casos de la semana	Casos Acumulados
CHANCHAMAYO	0	0	0	0	0	0	0	0	0	0	0	0	0	0	0	0	0	0	0	0	0	0	0	0
CHUPACA	0	0	0	0	0	0	0	0	0	0	0	0	0	0	0	0	0	0	0	0	0	0	0	0
CONCEPCION	0	0	0	0	0	0	0	0	0	0	0	0	0	0	0	0	0	0	0	0	0	0	0	0
HUANCAYO	0	0	0	0	0	0	0	0	0	0	0	0	0	0	0	0	0	0	0	0	0	0	0	0
JAUIJA	0	0	0	0	0	0	0	0	0	0	0	0	0	0	0	0	0	0	0	0	0	0	0	0
JUNIN	0	0	0	0	0	0	0	0	0	0	0	0	0	0	0	0	0	0	0	0	0	0	0	0
SATIPO	0	0	1	1	0	0	0	0	0	0	0	0	0	0	0	0	0	0	0	0	0	0	0	0
TARMA	0	0	0	0	0	0	0	0	0	0	0	0	0	0	0	0	0	0	0	0	0	0	0	0
YAULI	0	0	0	0	0	0	0	0	0	0	0	0	0	0	0	0	0	0	0	0	0	0	0	0
<b>Total</b>	<b>0</b>	<b>0</b>	<b>1</b>	<b>1</b>	<b>0</b>	<b>0</b>	<b>0</b>	<b>0</b>	<b>0</b>	<b>0</b>	<b>0</b>	<b>0</b>	<b>0</b>	<b>0</b>	<b>0</b>	<b>0</b>	<b>0</b>	<b>0</b>	<b>0</b>	<b>0</b>	<b>0</b>	<b>0</b>	<b>0</b>	<b>0</b>

En esta semana se notifica: 0 casos(s) de ESAVI - EVENTO ADVERSO POST VACUNAL, 1 caso(s) de HEPATITIS B, 0 caso(s) de PARALISIS FLACIDA AGUDA, 0 caso(s) de PAROTIDITIS, 0 caso(s) de PAROTIDITIS CON COMPLICACIONES, 0 caso(s) de RUBEOLA, 0 caso(s) de RUBEOLA CONGENITA, 0 caso(s) de SARAMPION, 0 caso(s) de TETANOS, 0 caso(s) de TOS FERINA, 0 caso(s) de VARICELA CON OTRAS COMPLICACIONES, 0 caso(s) de VARICELA SIN COMPLICACIONES.

## Guillain Barre

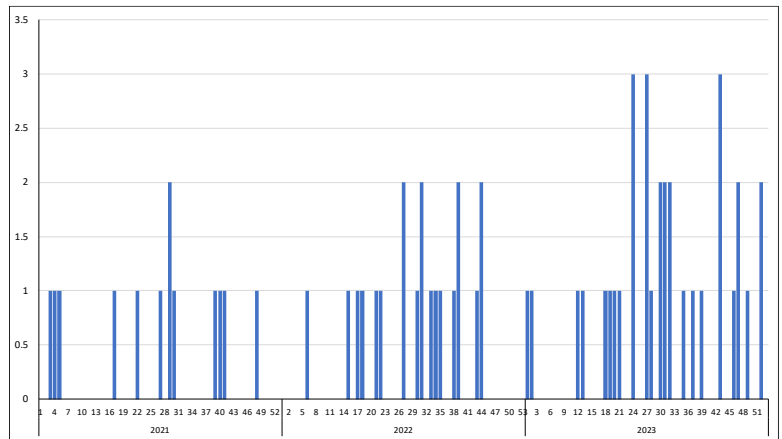
En esta semana se notifica 0 caso(s), teniéndose un total de caso(s); Se actúa con la emisión de la Alerta

Epidemiológica AE-05-2019 EPI-RSJ-DIRESA Junín -2019.

Tabla de Riesgo por Distrito

PROVINCIA	DISTRITO	TIA
Total		0.00
		0.00
		0.00
		0.00
		0.00
		0.00
		0.00
		0.00
		0.00
		0.00

Curva Histórica



## REGIÓN JUNÍN: ENFERMEDADES METAXÉNICAS POR DAÑOS Y PROVINCIAS

Provincia	DENGUE SIN SEÑALES DE		DENGUE CON SEÑALES DE		DENGUE GRAVE		ENFERMEDAD DE CHAGAS		FIEBRE AMARILLA SELVÁTICA		LEISHMANIASIS CUTÁNEA		LEISHMANIASIS MUCOCUTÁNEA		MALARIA POR P. VIVAX		ZIKA		ZIKA SINTOMÁTICO EN GESTANTES	
	Casos de la semana	Casos Acumulados	Casos de la semana	Casos Acumulados	Casos de la semana	Casos Acumulados	Casos de la semana	Casos Acumulados	Casos de la semana	Casos Acumulados	Casos de la semana	Casos Acumulados	Casos de la semana	Casos Acumulados	Casos de la semana	Casos Acumulados	Casos de la semana	Casos Acumulados	Casos de la semana	Casos Acumulados
CHANCHAMAYO	79	79	7	7	0	0	0	0	0	0	1	1	0	0	0	0	0	0	0	0
CHUPACA	0	0	0	0	0	0	0	0	0	0	0	0	0	0	0	0	0	0	0	0
CONCEPCION	0	0	0	0	0	0	0	0	0	0	0	0	0	0	0	0	0	0	0	0
HUANCAYO	0	0	0	0	0	0	0	0	0	0	0	0	0	0	0	0	0	0	0	0
JAUA	0	0	0	0	0	0	0	0	0	0	0	0	0	0	0	0	0	0	0	0
JUNIN	0	0	0	0	0	0	0	0	0	0	0	0	0	0	0	0	0	0	0	0
SATIPO	55	55	4	4	0	0	0	0	0	0	5	5	0	0	2	2	0	0	0	0
TARMA	0	0	0	0	0	0	0	0	0	0	0	0	0	0	0	0	0	0	0	0
YAULI	0	0	0	0	0	0	0	0	0	0	0	0	0	0	0	0	0	0	0	0
<b>Total</b>	<b>134</b>	<b>134</b>	<b>11</b>	<b>11</b>	<b>0</b>	<b>0</b>	<b>0</b>	<b>0</b>	<b>0</b>	<b>0</b>	<b>6</b>	<b>6</b>	<b>0</b>	<b>0</b>	<b>2</b>	<b>2</b>	<b>0</b>	<b>0</b>	<b>0</b>	<b>0</b>

## Dengue:

En la presente semana se notifica 149 caso(s), en total se ha notificado 149 caso(s), 145 caso(s) son autóctonos, 4 caso(s) son importados de otras regiones, el 43.0% fue notificado por la Red CHANCHAMAYO, el 28.9% por la Red SATIPO, el 15.4% por la Red PICHANAQUI, el 8.7% por la Red PANGOA.

El (22.1%) son casos Confirmados, el (29.5%) son casos Probables, el (48.3%) son casos Descartados.

El: 92.6% son DENGUE SIN SIGNOS DE ALARMA, el 7.4% son DENGUE CON SIGNOS DE ALARMA, el 0.0% son DENGUE GRAVE.

## CURVA HISTORICA

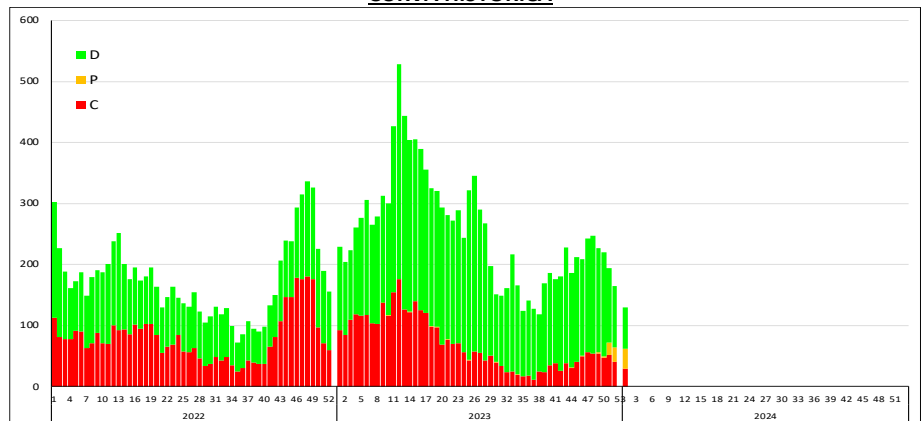
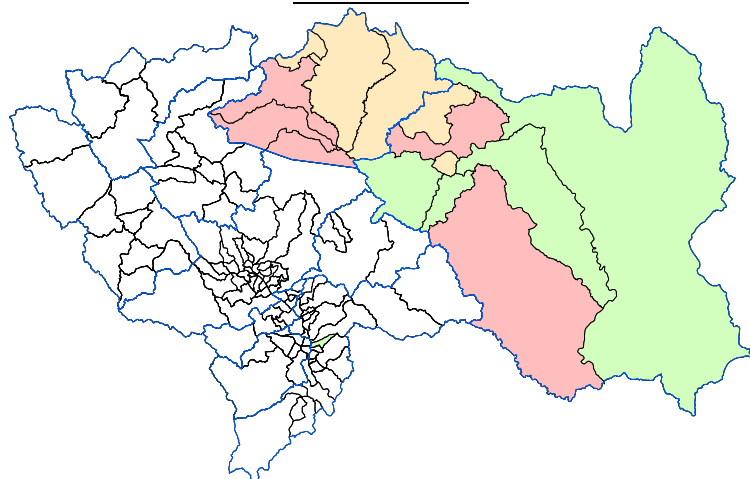


Tabla de Riesgo por Distritos

PROVINCIA	DISTRITO	TIA
CHANCHAMAYO	CHANCHAMAYO	0.58
	PERENE	0.12
	PICHANAQUI	0.17
	SAN RAMON	0.24
SATIPO	SATIPO	0.14
	COVIRIALI	1.04
	LLAYLLA	0.13
	MAZAMARI	0.09
	PANGOA	0.20
	RIO NEGRO	0.08
	RIO TAMBO	0.03
	Total	0.05
		#N/D
		#N/D
		#N/D
		#N/D

TIA x distritos x 1,000 hab.

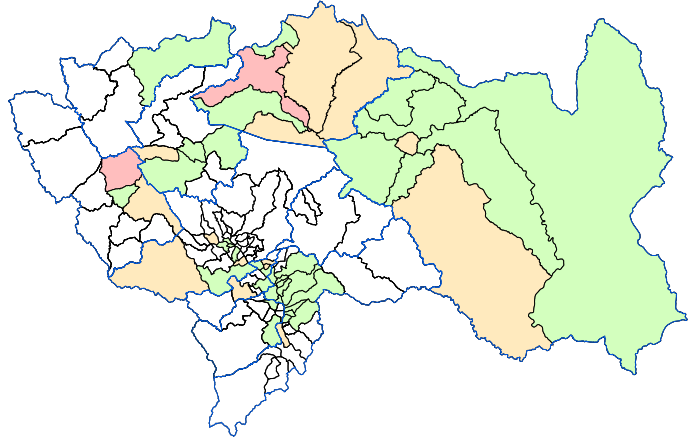
## MAPA DE RIESGO



## REGIÓN JUNÍN: DISTRIBUCIÓN DE TUBERCULOSIS POR PROVINCIAS

## MAPA DE RIESGO

En esta semana se notifica: 0 casos de TBC ABANDONO RECUPERADO , 0 casos de TBC EXTENSAMENTE RESISTENTE (T , 0 casos de TBC MILIAR , 0 casos de TBC MONORESISTENTE , 0 casos de TBC MULTIDROGORESISTENTE , 0 casos de TBC POLIRESISTENTE , 6 casos de TBC PULMONAR C/CONF. BACTERIOL , 1 casos de TBC PULMONAR S/CONF. BACTERIOL , 0 casos de TBC RECAIDA , 0 casos de TUBERCULOSIS EXTRAPULMONAR .



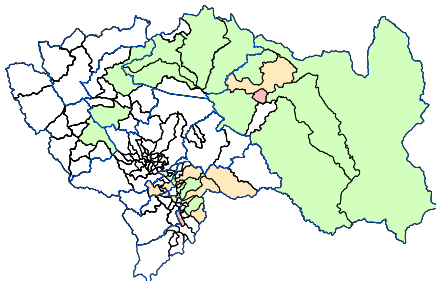
Provincia	TBC ABANDONO RECUPERADO		TBC EXTENSAMENTE RESISTENTE (T		TBC MILIAR		TBC MONORESISTENTE		TBC MULTIDROGORESISTENTE		TBC POLIRESISTENTE		TBC PULMONAR C/CONF. BACTERIOL		TBC PULMONAR S/CONF. BACTERIOL		TBC RECAIDA		TUBERCULOSIS EXTRAPULMONAR	
	Casos de la semana	Casos Acumulados	Casos de la semana	Casos Acumulados	Casos de la semana	Casos Acumulados	Casos de la semana	Casos Acumulados	Casos de la semana	Casos Acumulados	Casos de la semana	Casos Acumulados	Casos de la semana	Casos Acumulados	Casos de la semana	Casos Acumulados	Casos de la semana	Casos Acumulados	Casos de la semana	Casos Acumulados
CHANCHAMAYO	0	0	0	0	0	0	0	0	0	0	0	0	5	5	1	1	0	0	0	0
CHUPACA	0	0	0	0	0	0	0	0	0	0	0	0	0	0	0	0	0	0	0	0
CONCEPCION	0	0	0	0	0	0	0	0	0	0	0	0	0	0	0	0	0	0	0	0
HUANCAYO	0	0	0	0	0	0	0	0	0	0	0	0	1	1	0	0	0	0	0	0
JAUIJA	0	0	0	0	0	0	0	0	0	0	0	0	0	0	0	0	0	0	0	0
JUNIN	0	0	0	0	0	0	0	0	0	0	0	0	0	0	0	0	0	0	0	0
SATIPO	0	0	0	0	0	0	0	0	0	0	0	0	0	0	0	0	0	0	0	0
TARMA	0	0	0	0	0	0	0	0	0	0	0	0	0	0	0	0	0	0	0	0
YAULI	0	0	0	0	0	0	0	0	0	0	0	0	0	0	0	0	0	0	0	0
<b>Total</b>	<b>0</b>	<b>0</b>	<b>0</b>	<b>0</b>	<b>0</b>	<b>0</b>	<b>0</b>	<b>0</b>	<b>0</b>	<b>0</b>	<b>0</b>	<b>0</b>	<b>6</b>	<b>6</b>	<b>1</b>	<b>1</b>	<b>0</b>	<b>0</b>	<b>0</b>	<b>0</b>

## REGIÓN JUNÍN: DISTRIBUCIÓN DE OTRAS ENFERMEDADES TRANSMISIBLES POR PROVINCIAS

En esta semana se notifica: 1 casos de HEPATITIS A , 5 casos de INFECCION POR VIH , 0 casos de SIFILIS CONGENITA , 0 casos de SIFILIS MATERNA , 2 casos de SIND. INMUNODEF. ADQUIRI .

Provincia	HEPATITIS A		INFECCION POR VIH		SIFILIS CONGENITA		SIFILIS MATERNA		SIND. INMUNODEF. ADQUIRI	
	Casos de la semana	Casos Acumulados	Casos de la semana	Casos Acumulados	Casos de la semana	Casos Acumulados	Casos de la semana	Casos Acumulados	Casos de la semana	Casos Acumulados
CHANCHAMAYO	0	0	3	3	0	0	0	0	0	0
CHUPACA	1	1	0	0	0	0	0	0	0	0
CONCEPCION	0	0	0	0	0	0	0	0	0	0
HUANCAYO	0	0	0	0	0	0	0	0	2	2
JAUIJA	0	0	0	0	0	0	0	0	0	0
JUNIN	0	0	0	0	0	0	0	0	0	0
SATIPO	0	0	2	2	0	0	0	0	0	0
TARMA	0	0	0	0	0	0	0	0	0	0
YAULI	0	0	0	0	0	0	0	0	0	0
<b>Total</b>	<b>1</b>	<b>1</b>	<b>5</b>	<b>5</b>	<b>0</b>	<b>0</b>	<b>0</b>	<b>0</b>	<b>2</b>	<b>2</b>

## MAPA DE RIESGO DE VIH



## VIGILANCIA DE ENFERMEDADES NO TRANSMISIBLES

## REGIÓN JUNÍN: DISTRIBUCIÓN DE CASOS DE MUERTE MATERNA Y MATERNO PERINATAL POR PROVINCIAS

Provincia	MUERTE MATERNA DIRECTA		MUERTE MATERNA INCIDENTAL		MUERTE MATERNA INDIRECTA		MUERTE PERINATAL	
	Casos de la semana	Casos Acumulados	Casos de la semana	Casos Acumulados	Casos de la semana	Casos Acumulados	Casos de la semana	Casos Acumulados
CHANCHAMAYO	0	0	0	0	0	0	0	0
CHUPACA	0	0	0	0	0	0	1	1
CONCEPCION	0	0	0	0	0	0	0	0
HUANCAYO	0	0	0	0	0	0	1	1
JAUIJA	0	0	0	0	0	0	0	0
JUNIN	0	0	0	0	0	0	0	0
SATIPO	1	1	0	0	0	0	0	0
TARMA	0	0	0	0	0	0	0	0
YAULI	0	0	0	0	0	0	0	0
<b>Total</b>	<b>1</b>	<b>1</b>	<b>0</b>	<b>0</b>	<b>0</b>	<b>0</b>	<b>2</b>	<b>2</b>

En esta semana se notifica: 1 casos de MUERTE MATERNA DIRECTA , 0 casos de MUERTE MATERNA INCIDENTAL , 0 casos de MUERTE MATERNA INDIRECTA , 2 casos de MUERTE PERINATAL .

En total se tiene: 1 casos de MUERTE MATERNA DIRECTA , 0 caso de MUERTE MATERNA INCIDENTAL , 0 casos de MUERTE MATERNA INDIRECTA , 2 casos de MUERTE PERINATAL .



**ENF. TRANSMITIDAS POR ANIMALES PONZOÑOSOS**

En esta semana se notifica 0 casos de LOXOCELISMO , 1 caso de OFIDISMO .

En total se tiene: 0 casos de LOXOCELISMO , 1 casos de OFIDISMO .

**ENFERMEDADES ZOONOTICAS**

En esta semana se notifica 1 casos de CISTICERCOSIS , 3 casos de HIDATIDOSIS , 0 casos de LEPTOSPIROSIS .

En total se tiene: 1 casos de CISTICERCOSIS , 3 casos de HIDATIDOSIS , 0 casos de LEPTOSPIROSIS .

**DIABETES**

En esta semana se notifica: 0 casos de DIABETES MELLIT. NO ESPECIF.

, 12 casos de DIABETES MELLIT. NO INSULINODE , 0 casos de DIABETES MELLITUS EN EL EMBARAZO , 0 casos de DIABETES MELLITUS INSULINODEPE , 0 casos de OTRAS DIABETES MELL. ESPEC.

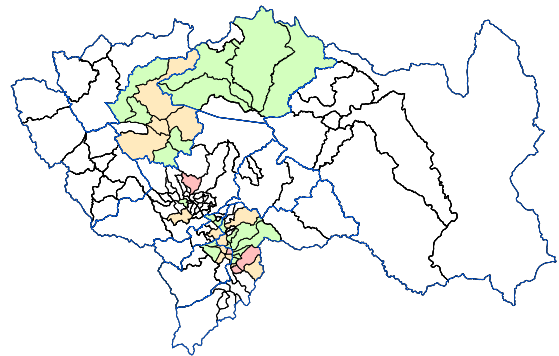
En total se tiene: 0 casos de DIABETES MELLIT. NO ESPECIF. , 12 casos de DIABETES MELLIT. NO INSULINODE , 0 casos de DIABETES MELLITUS EN EL EMBARAZO , 0 casos de DIABETES MELLITUS INSULINODEPE , 0 casos de OTRAS DIABETES MELL. ESPEC. .

Provincia	TRANSMITIDAS POR ANIMALES PONZOÑOSOS				ENFERMEDADES ZOONOTICAS						DIABETES							
	LOXOCELISMO		OFIDISMO		CISTICERCOSIS		HIDATIDOSIS		LEPTOSPIROSIS		DIABETES MELLIT. NO ESPECIF.		DIABETES MELLIT. NO INSULINODE		DIABETES MELLITUS EN EL EMBARAZO		DIABETES MELLITUS INSULINODEPE	
	Casos de la semana	Casos Acumulados	Casos de la semana	Casos Acumulados	Casos de la semana	Casos Acumulados	Casos de la semana	Casos Acumulados	Casos de la semana	Casos Acumulados	Casos de la semana	Casos Acumulados	Casos de la semana	Casos Acumulados	Casos de la semana	Casos Acumulados	Casos de la semana	Casos Acumulados
CHANCHAMAYO	0	0	0	0	0	0	0	0	0	0	0	0	2	2	0	0	0	0
CHUPACA	0	0	0	0	0	0	0	0	0	0	0	0	0	0	0	0	0	0
CONCEPCION	0	0	0	0	0	0	0	0	0	0	0	0	1	1	0	0	0	0
HUANCAYO	0	0	0	0	1	1	2	2	0	0	0	0	7	7	0	0	0	0
JAUJA	0	0	0	0	0	0	0	0	0	0	0	0	1	1	0	0	0	0
JUNIN	0	0	0	0	0	0	0	0	0	0	0	0	0	0	0	0	0	0
SATIPO	0	0	1	1	0	0	0	0	0	0	0	0	0	0	0	0	0	0
TARMA	0	0	0	0	0	0	1	1	0	0	0	0	1	1	0	0	0	0
YAULI	0	0	0	0	0	0	0	0	0	0	0	0	0	0	0	0	0	0
<b>Total</b>	<b>0</b>	<b>0</b>	<b>1</b>	<b>1</b>	<b>1</b>	<b>1</b>	<b>3</b>	<b>3</b>	<b>0</b>	<b>0</b>	<b>0</b>	<b>0</b>	<b>12</b>	<b>12</b>	<b>0</b>	<b>0</b>	<b>0</b>	<b>0</b>

**REGIÓN JUNÍN: EFECTO TÓXICO DE PLAGUICIDAS**

En esta semana se notifica: 0 casos de EFECTO TOXICO DE OTRAS SUSTACIAS INORGANICAS , 0 casos de EFECTO TOXICO DE PLAGUICIDAS HERBICIDAS Y FUNGICIDAS , 1 casos de INSEC. HALOGENADOS , 2 casos de INSEC. ORG. FOSF. Y CARB , 0 casos de OTROS INSECTICIDAS , 0 casos de OTROS PLAGUICIDAS , 0 casos de PLAGUICIDA NO ESPECIFICADO , 1 casos de RODENTICIDAS .

En total se tiene : 0 casos de EFECTO TOXICO DE OTRAS SUSTACIAS INORGANICAS , 0 casos de EFECTO TOXICO DE PLAGUICIDAS , 0 casos de HERBICIDAS Y FUNGICIDAS , 1 casos de INSEC. HALOGENADOS , 2 casos de INSEC. ORG. FOSF. Y CARB , 0 casos de OTROS INSECTICIDAS , 0 casos de OTROS PLAGUICIDAS , 0 casos de PLAGUICIDA NO ESPECIFICADO

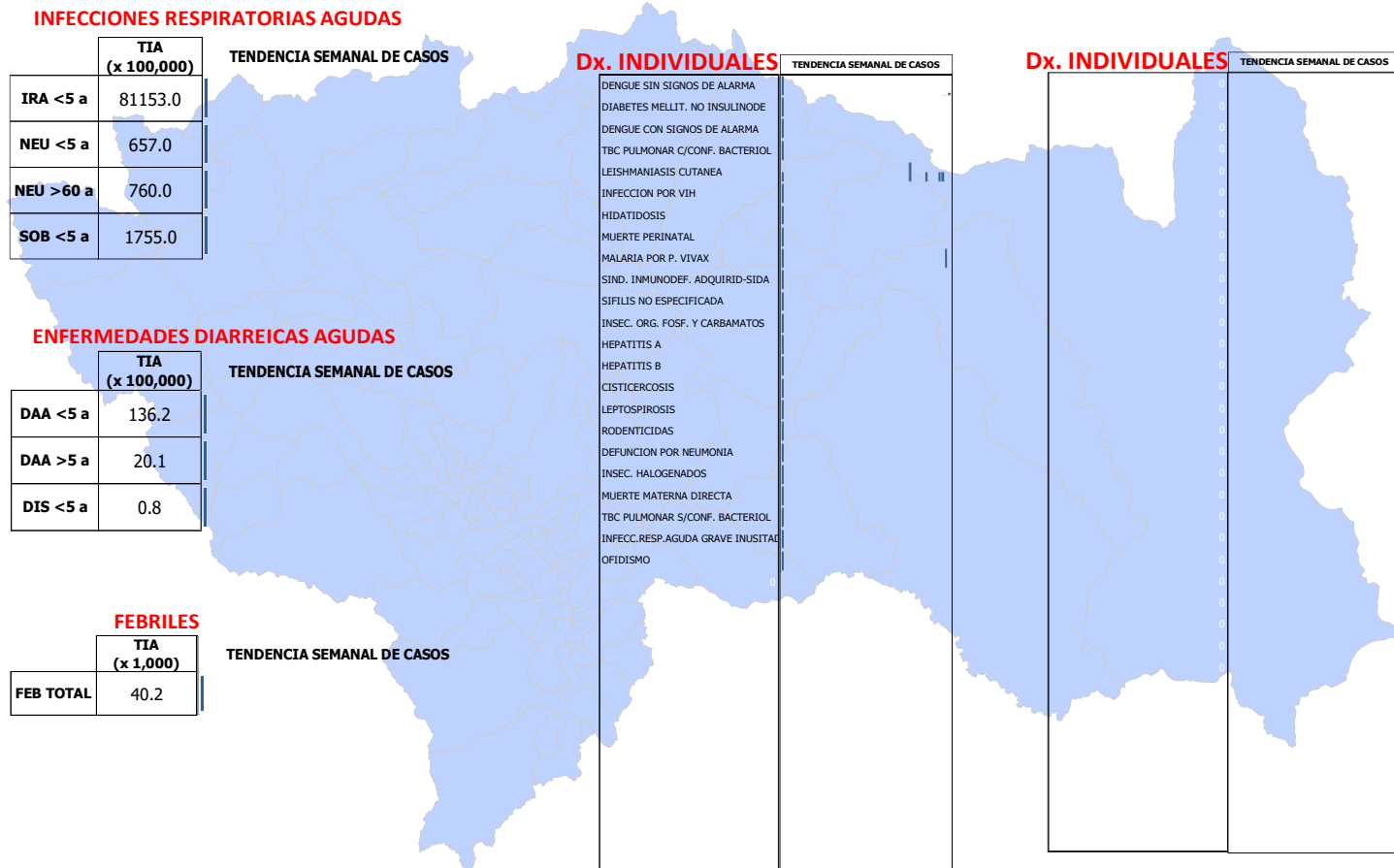
**MAPA DE RIESGO**

Provincia	EFECTO TOXICO DE OTRAS SUSTACIAS INORGANICAS		EFECTO TOXICO DE PLAGUICIDAS		HERBICIDAS Y FUNGICIDAS		INSEC. HALOGENADOS		INSEC. ORG. FOSF. Y CARB		OTROS INSECTICIDAS		OTROS PLAGUICIDAS		PLAGUICIDA NO ESPECIFICADO	
	Casos de la semana	Casos Acumulados	Casos de la semana	Casos Acumulados	Casos de la semana	Casos Acumulados	Casos de la semana	Casos Acumulados	Casos de la semana	Casos Acumulados	Casos de la semana	Casos Acumulados	Casos de la semana	Casos Acumulados	Casos de la semana	Casos Acumulados
CHANCHAMAYO	0	0	0	0	0	0	0	0	0	0	0	0	0	0	0	0
CHUPACA	0	0	0	0	0	0	0	0	0	0	0	0	0	0	0	0
CONCEPCION	0	0	0	0	0	0	0	0	0	0	0	0	0	0	0	0
HUANCAYO	0	0	0	0	0	0	1	1	0	0	0	0	0	0	0	0
JAUJA	0	0	0	0	0	0	0	0	0	0	0	0	0	0	0	0
JUNIN	0	0	0	0	0	0	0	0	0	0	0	0	0	0	0	0
SATIPO	0	0	0	0	0	0	0	0	0	0	0	0	0	0	0	0
TARMA	0	0	0	0	0	0	0	0	2	2	0	0	0	0	0	0
YAULI	0	0	0	0	0	0	0	0	0	0	0	0	0	0	0	0
<b>Total</b>	<b>0</b>	<b>0</b>	<b>0</b>	<b>0</b>	<b>0</b>	<b>0</b>	<b>1</b>	<b>1</b>	<b>2</b>	<b>2</b>	<b>0</b>	<b>0</b>	<b>0</b>	<b>0</b>	<b>0</b>	<b>0</b>

**BROTOS: AÑO 2023****BROTOS AÑO 2024 MES: ENERO**

Nº	EVENTO	RED/ HOSPITAL	LOCALIDAD	FECHA DE NOTIFICACION	Nº DE AFECTADOS	Nº DE INFORMES
1	TOS FERINA	SATIPO	RIO TAMBO -CCNN TSOROJA	8/01/2024	8	1

## MAPA EPIDEMIOLOGICO

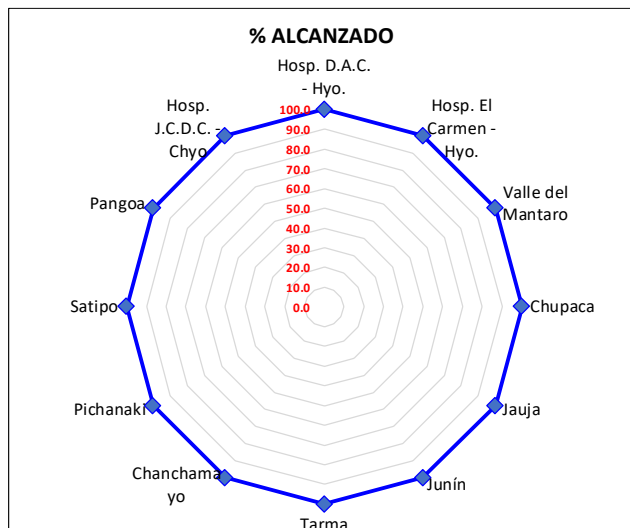
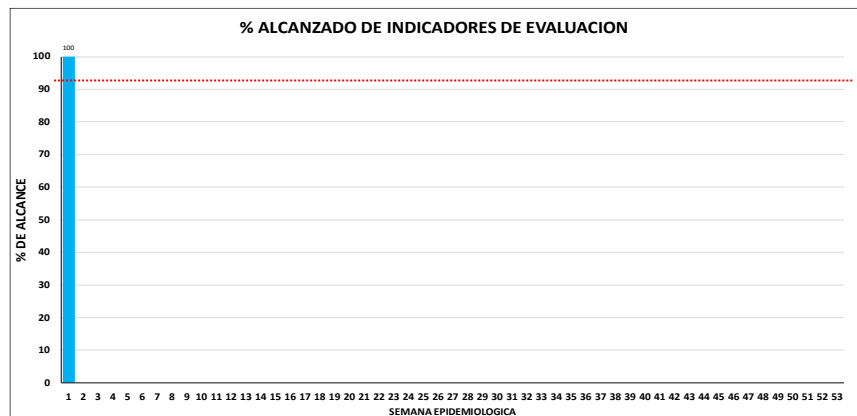


## MONITOREO DE LA INFORMACIÓN DEL SISTEMA DE VIGILANCIA EPIDEMIOLÓGICA

Para el año 2020 según **Resolución Directoral N° 133** del 28 de febrero del 2019 se aprueba la conformación de 11 Unidades ejecutoras, las cuales serán una unidad de epidemiología quienes deben notificar semanalmente. **EL PUNTAJE MÍNIMO ACEPTABLE ES 92%.**

### INDICADORES DE MONITOREO DE LA INFORMACIÓN - S.E. 01- 2024

U.E.	OPORTUNIDAD	COBERTURA	CALIDAD DEL DATO	RETROALIMENTACION	REGULARIZACION	SEGUIMIENTO	TOTAL
Hosp. D.A.C. - Hyo.	100.0	100.0	100.0	100.0	100.0	100.0	100.0
Hosp. El Carmen - Hyo.	100.0	100.0	100.0	100.0	100.0	100.0	100.0
Valle del Mantaro	100.0	100.0	100.0	100.0	100.0	100.0	100.0
Chupaca	100.0	100.0	100.0	100.0	100.0	100.0	100.0
Jauja	100.0	100.0	100.0	100.0	100.0	100.0	100.0
Junin	100.0	100.0	100.0	100.0	100.0	100.0	100.0
Tarma	100.0	100.0	100.0	100.0	100.0	100.0	100.0
Chanchamayo	100.0	100.0	100.0	100.0	100.0	100.0	100.0
Pichanaki	100.0	100.0	100.0	100.0	100.0	100.0	100.0
Satipo	100.0	100.0	100.0	100.0	100.0	100.0	100.0
Pangoa	100.0	100.0	100.0	100.0	100.0	100.0	100.0
Hosp. J.C.D.C. - Chyo	100.0	100.0	100.0	100.0	100.0	100.0	100.0



**Esta información es actualizada semanalmente y los datos aquí presentados están sujetos a variaciones que dependen de la actualización.**