

BOLETIN EPIDEMIOLOGICO REGION JUNIN

SEMANA EPIDEMIOLOGICA N° 15 2023

DIRECCIÓN REGIONAL DE SALUD JUNÍN

MG.E.E. Gustavo Arturo Crescenzo
Llanovarced Damian
Director Regional

EQUIPO DE EPIDEMIOLOGÍA

C.D. Aldo Tineo Velita.
Director de Epidemiología

Mg. Ananí G. Basaldúa Galarza
Lic. Enf. Doris García Inga
Lic. Enf. Norma Luz Córdova Santiváñez
Lic. Adm. Jacks Roy Arroyo Uchuypoma
C.D. Ana Isabel Chávez Ortega
Téc. Inf. Eduardo Surichaqui Palacios
Sec. María Ortega Sendón

CONTENIDO

- Actualidad Regional
- Análisis de situación de salud
 - Infecciones Respiratorias Agudas
 - Neumonías
 - Defunción por Neumonías
 - Enfermedades Diarreicas Agudas (Acuosas – Disenterías)
 - Defunción por Edas
- Enfermedades Transmisibles
 - Enfermedades Inmunoprevenibles
 - Enfermedades Metaxénicas
 - Tuberculosis
 - Otras Enfermedades Transmisibles
- Enfermedades NO Transmisibles
 - Muerte Materna – Perinatal
 - Transmitidas por Animales
 - Ponoñosos
 - Enfermedades Zoonóticas
 - Diabetes
 - Efecto Tóxico de Plaguicidas
- Brotes, Emergencias y/o Desastres
- Mapa epidemiológico semanal
- Monitoreo de la información del sistema.

FUENTE DE DATOS:

Sistema de Vigilancia Epidemiológica:
NotiWeb / DGE-MINSA
SIEpi / DGE- MINSA

**Información
para la Acción!**

SUICIDIO, UN PROBLEMA DE SALUD PÚBLICA

El suicidio constituye un problema de salud pública muy importante, que provoca casi la mitad de todas las muertes violentas y se traduce en casi un millón de víctimas al año., además de unos costos económicos con cifrados en miles de millones de dólares. La estimación realizada indica que en 2020 las víctimas podrían acceder a 1.5 millones.



Entre los países que informan sobre la incidencia de suicidios, la tasa más alta se da en Europa del este y la más baja sobre todo en América latina. Se calcula que por cada muerte atribuible a esa causa se produce entre 10 y 20 intentos fallidos de suicidio, que se traducen en lesiones, hospitalizaciones y traumas emocionales y mentales, pero no se dispone de datos fiables sobre el verdadero alcance. Las tasas tienden a aumentar con la edad, pero recientemente se ha registrado en todo el mundo un aumento alarmante de los comportamientos suicidas entre los jóvenes de 15ª 25 años y siendo más frecuentes en las mujeres.

A escala global, el suicidio representa el 1,4% de la carga mundial de morbilidad, pero las pérdidas van mucho más allá. En la región del pacífico Occidente representa el 2,5% de todas las pérdidas económicas debidas a enfermedades. En la mayoría de países de Europa, el número anual de suicidios supera al de víctimas de accidentes de tránsito.

El comportamiento suicida viene determinado por un gran número de causas complejas, tales como pobreza, el desempleo, la pérdida de seres queridos, una discusión, la ruptura de relaciones y problemas jurídicos o laborales. Los antecedentes familiares de suicidio, así como aislamiento social y determinantes trastornos mentales, como la depresión y la esquizofrenia, también tienen gran influencia en numerosos suicidios. Las enfermedades orgánicas y el dolor discapacitante también pueden incrementar el riesgo al suicidio.

Los métodos más empleados para suicidarse son los plaguicidas, las armas de fuego y diversos medicamentos, como los analgésicos, que pueden resultar tóxicos si se consume en cantidades excesivas. En la actualidad la atención se centra en evitar el acceso a los plaguicidas y en mejorar la vigilancia, la capacitación y la acción comunitaria en relación con su manejo. Los plaguicidas son una causa especialmente frecuente de las muertes por suicidio en las regiones rurales.



Entre los factores de protección contra el suicidio cabe citar una alta autoestima y unas relaciones sociales ricas, sobre todo con los familiares y amigos, el apoyo social, una relación estable de pareja y las creencias religiosas o espirituales. La pronta identificación y el

**DIRECCIÓN REGIONAL DE SALUD
JUNÍN**

Mg.E.E. Gustavo Arturo Crescenzo
Llanovarced Damian
Director Regional

EQUIPO DE EPIDEMIOLOGÍA

C.D. Aldo Tineo Velita.
Director de Epidemiología

Mg. Ananí G. Basaldúa Galarza
Lic. Enf. Doris García Inga
Lic. Enf. Norma Luz Córdova Santiváñez
Lic. Adm. Jacks Roy Arroyo Uchuypoma
C.D. Ana Isabel Chávez Ortega
Téc. Inf. Eduardo Surichaqui Palacios
Sec. María Ortega Sendón

CONTENIDO

- Actualidad Regional
- Análisis de situación de salud
 - Infecciones Respiratorias Agudas
 - Neumonías
 - Defunción por Neumonías
 - Enfermedades Diarreicas Agudas (Acuosas – Disenterías)
 - Defunción por Edas
- Enfermedades Transmisibles
 - Enfermedades Inmunoprevenibles
 - Enfermedades Metaxénicas
 - Tuberculosis
 - Otras Enfermedades Transmisibles
- Enfermedades NO Transmisibles
 - Muerte Materna – Perinatal
 - Transmitidas por Animales Ponzonosos
 - Enfermedades Zoonóticas
 - Diabetes
 - Efecto Tóxico de Plaguicidas
- Brotes, Emergencias y/o Desastres
- Mapa epidemiológico semanal
- Monitoreo de la información del sistema.

FUENTE DE DATOS:

Sistema de Vigilancia Epidemiológica:
NotiWeb / DGE-MINSA
SIEpi / DGE- MINSA

**Información
para la Acción!**

tratamiento adecuado de los trastornos mentales son una importante estrategia preventiva. Asimismo, existe evidencia que demuestra que la formación del personal de atención primaria en la identificación y el tratamiento de las personas con trastornos del estado de ánimo puede hacer disminuir los suicidios entre los grupos de riesgo, y así se ha observado en países como Finlandia y el Reino Unido. Las intervenciones basadas en el principio de conexión social y el fácil acceso a la ayuda, como las líneas de ayuda y los programas de atención en línea, han tenido resultados alentadores. Además, las intervenciones psicosociales, los centros de prevención del suicidio y la prevención escolar son todas ellas estrategias prometedoras.

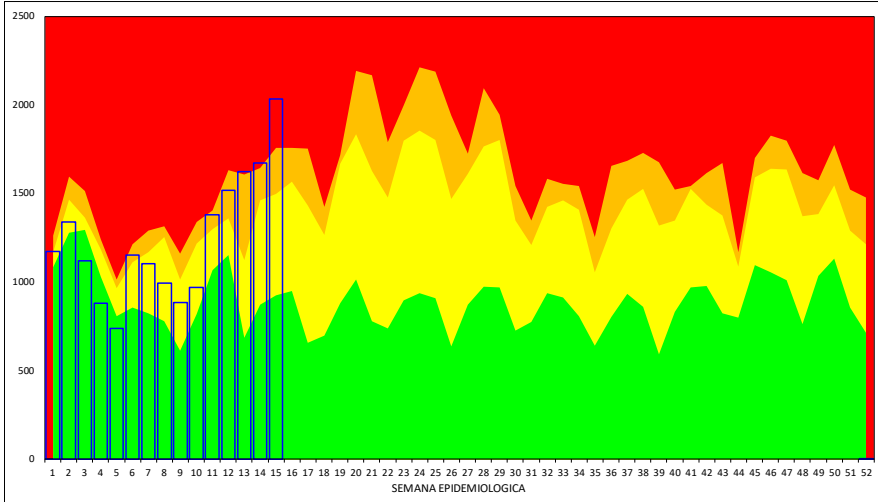
ANÁLISIS DE SITUACIÓN DE SALUD

INFECCIONES RESPIRATORIAS AGUDAS – NEUMONÍAS – DEFUNCIONES POR NEUMONÍAS

IRAS: En la Región Junín, en esta semana se ha notificado 2032 episodios; En total se ha notificado 18579 episodios de IRAS en < de 5 años de edad.

- **En menores de 2 meses de edad**, en esta semana se ha notificado 53 episodios, el acumulado es 582 episodios, con una T.I.A. de 19.8 por 1,000 niños.
- **De 2 a 11 meses de edad**, en esta semana se ha notificado 430 episodios, el acumulado es de 4584 episodios, con una T.I.A. de 161.6 por 1,000 niños.
- **De 1 a 4 años de edad**, en esta semana se ha notificado 1549 episodios, el acumulado es de 13413 episodios, con una T.I.A. de 119.7 por 1,000 niños.

Región Junín: Canal endémico de IRAS en < de 5 años

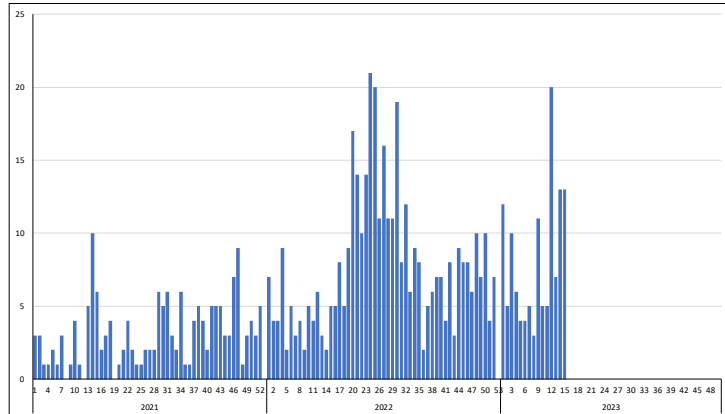
Tabla de Riesgo por Distritos
(Tasa de Incidencia x 1000 hab.)

DISTRITO	TIA IRA < 5a
JULCAN	620.0
CHUPURO	467.5
PACCHA	445.2
LLOCLLAPAMPA	434.2
PACA	397.4
LEONOR ORDOÑEZ	351.1
HUAYUCACHI	286.7
JUNIN	285.5
MONOBAMBA	271.2
SADÓ	264.8
SAN PEDRO DE CHU	258.6
HUASAHUASI	256.9
ACO	250.0
PALCA	247.5
LA UNION	244.4
SAN JUAN DE ISCOS	238.8
CANCHAYLLO	238.6
PUCARA	238.3
VITOC	236.5
SANTA ROSA DE SA	232.8
SINCOS	228.5
PANCAN	213.6
PARCO	210.5
MUQUI	207.3
MITO	205.1
MUQUITAYUYO	204.0
SAPALLANGA	203.9
CARHUAMAYO	201.9
PARIAHUANCA	200.3
LA OROYA	199.0
SAN JERONIMO DE	196.7

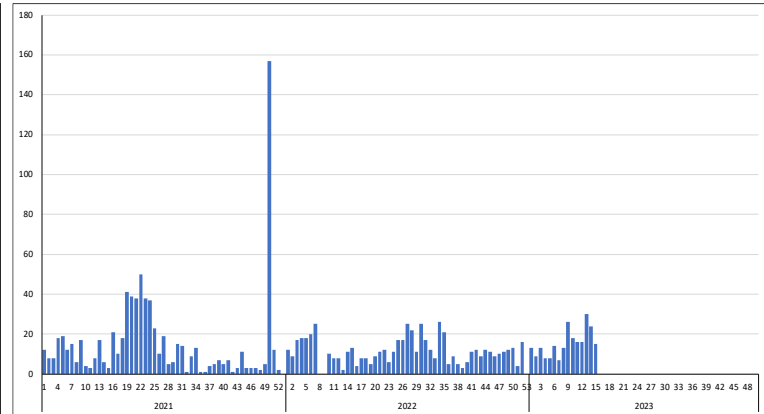
NEUMONIAS: En la Región Junín en esta semana se ha notificado 12 episodios, En Total se ha notificado 121 episodios de neumonías en < de 5 años de edad.

- **En menores de 2 meses**, en esta semana se ha notificado 0 episodios, el acumulado es de 6 episodios.
- **De 2 a 11 meses**, en esta semana se ha notificado 4 episodios, el acumulado es de 29 episodios.
- **De 1 a 4 años**, en esta semana se ha notificado 8 episodios, el acumulado es de 86 episodios.
- **En mayores de 60 años**, en esta semana se ha notificado 15 episodios, el acumulados es de 219 episodios.

TENDENCIA NEUMONIAS <5 años



TENDENCIA NEUMONIAS >60 años



DEFUNCIONES POR NEUMONIAS (Todos los Grupos de Edad): En la presente semana se ha notificado defunción(es), en total se tiene defunción(es).

REGIÓN JUNÍN: DISTRIBUCIÓN DE CASOS DE IRAS Y NEUMONÍAS EN < 5 AÑOS POR PROVINCIAS

PROVINCIA	Casos de IRAS en niños < 5 años		Casos de NEUMONIAS en niños < 5 años		Casos de NEUMONIAS en niños > 5 años		Defunciones en niños < 5 años		Defunciones en > 5 años	
	Casos de la Semana	Casos Acumulado s	Casos de la Semana	Casos Acumulado s	Casos de la Semana	Casos Acumulado s	Casos de la Semana	Casos Acumulado s	Casos de la Semana	Casos Acumulado s
CHANCHAMAYO	309	2595	1	13	1	41	1	1	0	0
CHUPACA	118	858	1	6	1	16	0	0	0	3
CONCEPCION	80	746	1	4	3	19	0	0	0	0
HUANCAYO	724	6447	5	45	13	194	0	1	2	19
JAUIJA	137	1322	0	9	21	163	0	0	0	1
JUNIN	47	492	0	2	0	3	0	0	0	1
SATIPO	415	3746	1	23	0	14	0	1	0	1
TARMA	134	1611	3	10	0	27	0	0	0	6
YAULI	68	762	0	9	0	33	0	0	0	0
Total	2032	18579	12	121	39	510	1	3	2	31

ENFERMEDADES DIARREICAS AGUDAS – ACUOSAS Y DISENTERICAS – DEFUNCIONES POR EDAS

DIARREA AGUDA ACUOSA: En la Región Junín, en total de EDAS en esta semana se ha notificado 750 episodios, el acumulado es de 10507 episodios.

- En menores de 5 años, en esta semana se ha notificado 347 episodios, el acumulado es de 4816 episodios.
- De 1 a 4 años, en esta semana se ha notificado 262 episodios, el acumulado es de 3525 episodios.
- En menores de 1 año, en esta semana se ha notificado 85 episodios, el acumulado es de 1291 episodios.
- En mayores de 5 años, en esta semana se ha notificado 403 episodios, el acumulado es de 5691 episodios.

DEFUNCION POR EDAS: En esta semana, se ha notificado 0 defunción(es), en total se tiene 1 defunción(es).

DISENTERICAS: En la Región Junín, en esta semana se ha notificado 1 episodios(s), el acumulado es de 27 episodios de disenterías en menores de 5 años.

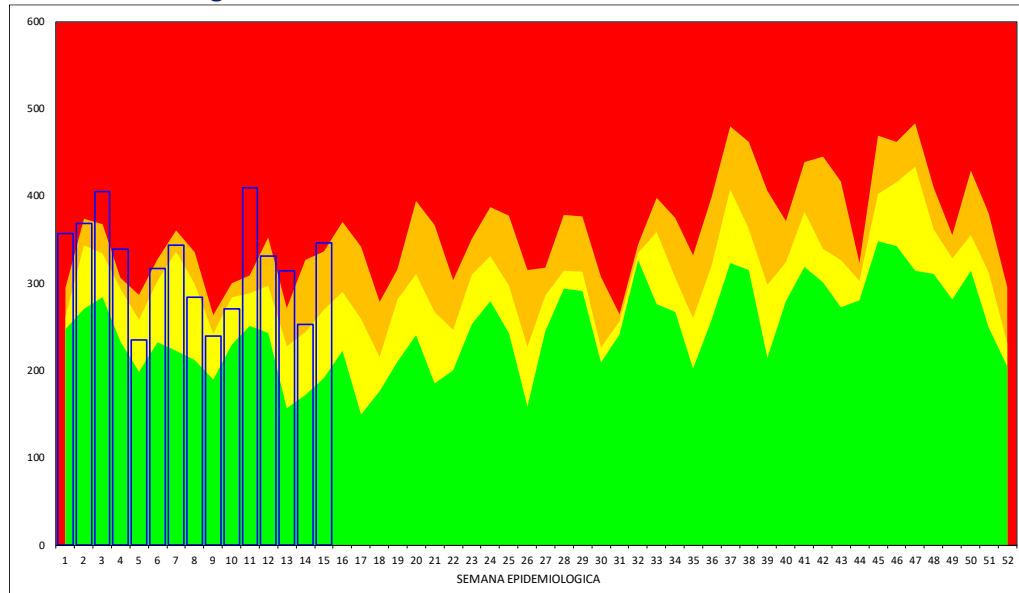
Región Junín: Canal endémico de EDAs en < de 5 años

Tabla de Riesgo por Distritos
(Tasa de Incidencia x 1000 hab.)

DISTRITO	TIA EDAs <5 a
CHUPURO	136.1
SUITUCANCHA	100.0
LLOCLLAPAMPA	92.1
PACA	89.7
JUNIN	89.0
HUERTAS	88.2
CHACAPALPA	87.0
COCHAS	85.0
JULCAN	80.0
JAUIJA	78.7
MOLINOS	76.9
HUAYUCACHI	74.7
PALCA	74.6
PARCO	70.2
PUCARA	69.2
LEONOR ORDOÑEZ	68.7
PARIAHUANCA	63.9
SAPALLANGA	58.9
MARISCAL CASTILLA	58.0
PANGOA	56.9
CHONGOS BAJO	56.3
LA UNION	54.7
VITOC	54.1
PALCAMAYO	52.8
SADO	51.4
VIZCATAN DEL ENE	51.3
CHANCHAMAYO	50.8
SANTA ROSA DE SACCO	49.9
APATA	49.4
COVIRIALI	46.0
CARHUAMAYO	43.6

REGIÓN JUNÍN: DISTRIBUCIÓN DE CASOS DE EDAS ACUOSAS Y DISENTERICAS EN < 5 DE AÑOS POR PROVINCIAS

PROVINCIA	Casos de EDAs en niños <1 año		Casos de EDAs en niños de 1 a 4 años		Casos de EDAs en >5 años		Defunciones		Disenterias en niños <5 años	
	Casos de la Semana	Casos Acumulados	Casos de la Semana	Casos Acumulados	Casos de la Semana	Casos Acumulados	Casos de la Semana	Casos Acumulados	Casos de la Semana	Casos Acumulados
CHANCHAMAYO	13	182	46	539	48	803	0	1	0	0
CHUPACA	2	55	11	126	16	195	0	0	0	1
CONCEPCION	2	46	5	122	14	174	0	0	0	0
HUANCAYO	25	445	62	1033	161	2292	0	0	0	10
JAUIJA	3	71	12	215	34	537	0	0	1	12
JUNIN	2	22	4	96	16	243	0	0	0	0
SATIPO	26	340	97	998	34	431	0	0	0	1
TARMA	8	89	19	288	60	604	0	0	0	0
YAULI	4	41	6	108	20	412	0	0	0	3
Total	85	1291	262	3525	403	5691	0	1	1	27

VIGILANCIA DE ENFERMEDADES TRANSMISIBLES**REGIÓN JUNÍN: ENFERMEDADES INMUNOPREVENIBLES POR DAÑOS Y PROVINCIAS**

Provincia	ESAVI - EVENTO ADVERSO POST		HEPATITIS B		PARALISIS FLACIDA AGUDA		PAROTIDITIS		PAROTIDITIS CON COMPLICACIONES		RUBEOLA		RUBEOLA CONGENITA		SARAMPION		TETANOS		TOS FERINA		VARICELA CON OTRAS		VARICELA SIN COMPLICACIONES	
	Casos de la semana	Casos Acumulados	Casos de la semana	Casos Acumulados	Casos de la semana	Casos Acumulados	Casos de la semana	Casos Acumulados	Casos de la semana	Casos Acumulados	Casos de la semana	Casos Acumulados	Casos de la semana	Casos Acumulados	Casos de la semana	Casos Acumulados	Casos de la semana	Casos Acumulados	Casos de la semana	Casos Acumulados	Casos de la semana	Casos Acumulados	Casos de la semana	Casos Acumulados
CHANCHAMAYO	0	0	3	12	0	0	0	0	0	0	0	0	0	0	0	0	0	0	0	0	0	0	0	0
CHUPACA	0	1	0	0	0	0	0	0	0	0	0	0	0	0	0	0	0	0	0	0	0	0	0	0
CONCEPCION	0	0	0	1	0	0	0	0	0	0	0	0	0	0	0	0	0	0	0	0	0	0	0	0
HUANCAYO	0	0	2	17	0	0	1	2	0	0	1	0	0	0	0	0	0	0	0	0	0	2	17	0
JAUIJA	0	0	0	1	0	0	0	0	0	0	0	0	0	0	0	0	0	0	0	0	0	0	0	0
JUNIN	0	0	0	0	0	1	0	0	0	0	0	0	0	0	0	0	0	0	0	0	0	0	0	0
SATIPO	0	0	0	12	0	0	0	0	0	0	0	0	0	0	0	0	0	0	0	0	0	0	0	0
TARMA	0	0	0	1	0	0	0	0	0	0	0	0	0	0	0	0	0	0	0	0	0	0	0	0
YAULI	0	0	0	0	0	0	0	0	0	0	0	0	0	0	0	0	0	0	0	0	0	0	0	0
Total	0	1	5	44	0	1	1	2	0	0	0	1	0	0	0	0	0	0	0	0	0	2	17	0

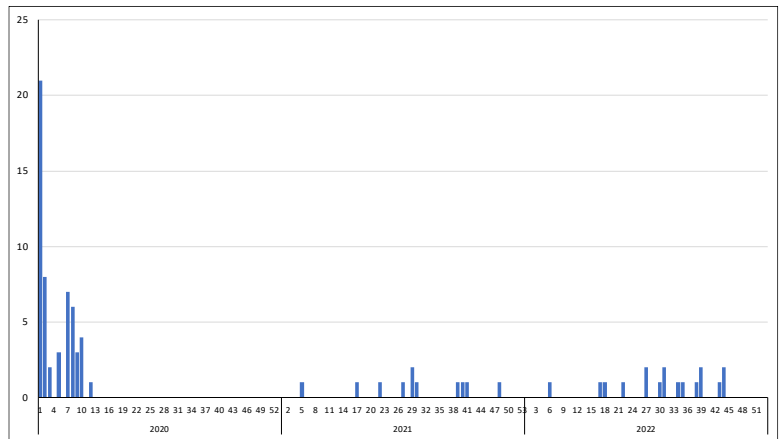
En esta semana se notifica: 0 casos(s) de ESAVI - EVENTO ADVERSO POST VACUNAL, 5 casos(s) de HEPATITIS B, 0 casos(s) de PARALISIS FLACIDA AGUDA, 1 casos(s) de PAROTIDITIS, 0 casos(s) de PAROTIDITIS CON COMPLICACIONES, 0 casos(s) de RUBEOLA, 0 casos(s) de RUBEOLA CONGENITA, 0 casos(s) de SARAMPION, 0 casos(s) de TETANOS, 0 casos(s) de TOS FERINA, 0 casos(s) de VARICELA CON OTRAS COMPLICACIONES, 2 casos(s) de VARICELA SIN COMPLICACIONES.

Guillain Barre

En esta semana se notifica caso(s), teniéndose un total de 2 caso(s); Se actúa con la emisión de la Alerta Epidemiológica AE-05-2019 EPI-RSJ- DIRESA Junín - 2019.

Tabla de Riesgo por Distrito

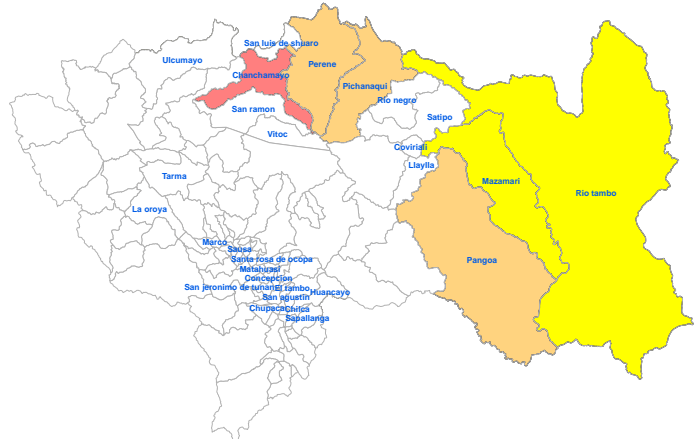
PROVINCIA	DISTRITO	TIA
HUANCAYO	HUANCAYO	0.01
SATIPO	LLAYLLA	0.16
Total		0.00
		0.00
		0.00
		0.00
		0.00
		0.00
		0.00
		0.00

Curva Histórica

REGIÓN JUNÍN: DISTRIBUCIÓN DE TUBERCULOSIS POR PROVINCIAS

MAPA DE RIESGO

En esta semana se notifica: 0 casos de TBC ABANDONO RECUPERADO , 0 casos de TBC EXTENSAMENTE RESISTENTE (T , 0 casos de TBC MILIAR , 0 casos de TBC MONORESISTENTE , 0 casos de TBC MULTIDROGORESISTENTE , 0 casos de TBC POLIRESISTENTE , 6 casos de TBC PULMONAR C/CONF. BACTERIOL , 1 casos de TBC PULMONAR S/CONF. BACTERIOL , 0 casos de TBC RECAIDA , 1 casos de TUBERCULOSIS EXTRAPULMONAR .



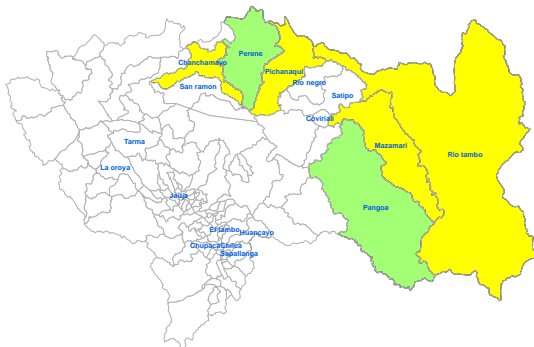
Provincia	TBC ABANDONO RECUPERADO		TBC EXTENSAMENTE RESISTENTE (T)		TBC MILIAR		TBC MONORESISTENTE		TBC MULTIDROGORESIS		TBC POLIRESISTENTE		TBC PULMONAR C/CONF. BACTERIOL		TBC PULMONAR S/CONF. BACTERIOL		TBC RECAIDA		TUBERCULOSIS EXTRAPULMONAR	
	Casos de la semana	Casos Acumulados	Casos de la semana	Casos Acumulados	Casos de la semana	Casos Acumulados	Casos de la semana	Casos Acumulados	Casos de la semana	Casos Acumulados	Casos de la semana	Casos Acumulados	Casos de la semana	Casos Acumulados	Casos de la semana	Casos Acumulados	Casos de la semana	Casos Acumulados	Casos de la semana	Casos Acumulados
CHANCHAMAYO	0	0	0	0	0	0	0	1	0	2	0	0	2	40	1	7	0	1	1	8
CHUPACA	0	0	0	0	0	0	0	0	0	0	0	0	0	3	0	0	0	0	0	1
CONCEPCION	0	0	0	0	0	0	0	0	0	0	0	0	0	1	0	0	0	0	0	1
HUANCAYO	0	0	0	0	0	0	0	0	0	0	0	0	3	19	0	3	0	0	0	10
JAUIJA	0	0	0	0	0	1	0	0	0	0	0	0	0	2	0	0	0	0	0	1
JUNIN	0	0	0	0	0	0	0	0	0	0	0	0	0	0	0	0	0	0	0	0
SATIPO	0	0	0	0	0	0	0	0	0	0	0	0	0	23	0	2	0	0	0	2
TARMA	0	0	0	0	0	1	0	0	0	0	0	0	1	1	0	1	0	0	0	0
YAULI	0	0	0	0	0	0	0	0	0	0	0	0	0	0	0	0	0	0	0	2
Total	0	0	0	0	0	2	0	1	0	2	0	0	6	89	1	13	0	1	1	25

REGIÓN JUNÍN: DISTRIBUCIÓN DE OTRAS ENFERMEDADES TRANSMISIBLES POR PROVINCIAS

En esta semana se notifica: 0 casos de HEPATITIS A , 4 casos de INFECCION POR VIH , 0 casos de SIFILIS CONGENITA , 5 casos de SIFILIS MATERNA , 1 casos de SIND. INMUNODEF. ADQUIRI .

Provincia	HEPATITIS A		INFECCION POR VIH		SIFILIS CONGENITA		SIFILIS MATERNA		SIND. INMUNODEF. ADQUIRI	
	Casos de la semana	Casos Acumulados	Casos de la semana	Casos Acumulados	Casos de la semana	Casos Acumulados	Casos de la semana	Casos Acumulados	Casos de la semana	Casos Acumulados
CHANCHAMAYO	0	0	0	6	0	0	2	20	0	0
CHUPACA	0	0	0	2	0	2	0	4	0	3
CONCEPCION	0	0	0	1	0	0	1	2	0	4
HUANCAYO	0	8	1	34	0	3	1	12	0	33
JAUIJA	0	0	0	3	0	0	0	0	0	2
JUNIN	0	0	0	0	0	0	0	0	0	0
SATIPO	0	0	3	5	0	6	1	21	1	1
TARMA	0	0	0	4	0	0	0	1	0	0
YAULI	0	0	0	1	0	0	0	0	0	0
Total	0	8	4	56	0	11	5	60	1	43

MAPA DE RIESGO DE VIH



VIGILANCIA DE ENFERMEDADES NO TRANSMISIBLES

REGIÓN JUNÍN: DISTRIBUCIÓN DE CASOS DE MUERTE MATERNA Y MATERNO PERINATAL POR PROVINCIAS

Provincia	MUERTE MATERNA DIRECTA		MUERTE MATERNA INCIDENTAL		MUERTE MATERNA INDIRECTA		MUERTE PERINATAL	
	Casos de la semana	Casos Acumulados	Casos de la semana	Casos Acumulados	Casos de la semana	Casos Acumulados	Casos de la semana	Casos Acumulados
CHANCHAMAYO	0	0	0	0	0	2	1	11
CHUPACA	0	0	0	0	0	0	1	2
CONCEPCION	0	0	0	0	0	1	0	2
HUANCAJO	0	0	0	0	0	1	2	29
JAUJA	0	0	0	0	0	0	0	6
JUNIN	0	0	0	0	0	0	0	0
SATIPO	0	0	0	0	0	2	0	12
TARMA	0	0	0	0	0	0	0	3
YAULI	0	0	0	0	0	0	0	1
Total	0	0	0	0	0	6	4	66

En esta semana se notifica: 0 casos de MUERTE MATERNA DIRECTA , 0 casos de MUERTE MATERNA INCIDENTAL , 0 casos de MUERTE MATERNA INDIRECTA , 4 casos de MUERTE PERINATAL .

En total se tiene: 0 casos de MUERTE MATERNA DIRECTA , 0 caso de MUERTE MATERNA INCIDENTAL , 6 casos de MUERTE MATERNA INDIRECTA, 66 casos de MUERTE PERINATAL .

ENF. TRANSMITIDAS POR ANIMALES PONZOÑOSOS

En esta semana se notifica 3 casos de LOXOCELISMO , 3 caso de OFIDISMO .

En total se tiene: 51 casos de LOXOCELISMO , 39 casos de OFIDISMO .

ENFERMEDADES ZOONOTICAS

En esta semana se notifica 2 casos de CISTICERCOSIS , 3 casos de HIDATIDOSIS , 1 casos de LEPTOSPIROSIS .

En total se tiene: 17 casos de CISTICERCOSIS , 60 casos de HIDATIDOSIS , 11 casos de LEPTOSPIROSIS .

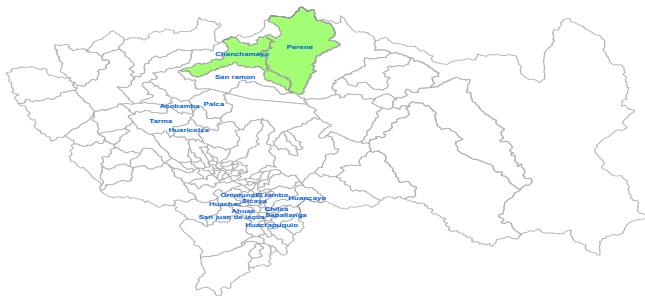
DIABETES

En esta semana se notifica: 1 casos de DIABETES MELLIT. NO ESPECIF. , 49 casos de DIABETES MELLIT. NO INSULINODE , 0 casos de DIABETES MELLITUS INSULINODEPE , 0 casos de OTRAS DIABETES MELL. ESPEC. , casos de

En total se tiene: 20 casos de DIABETES MELLIT. NO ESPECIF. , 446 casos de DIABETES MELLIT. NO INSULINODE , 4 casos de DIABETES MELLITUS INSULINODEPE , 0 casos de OTRAS DIABETES MELL. ESPEC. , casos de .

Provincia	TRANSMITIDAS POR ANIMALES PONZOÑOSOS				ENFERMEDADES ZOONOTICAS						DIABETES							
	LOXOCELISMO		OFIDISMO		CISTICERCOSIS		HIDATIDOSIS		LEPTOSPIROSIS		DIABETES MELLIT. NO ESPECIF.		DIABETES MELLIT. NO INSULINODE		DIABETES MELLITUS INSULINODEPE		OTRAS DIABETES MELL. ESPEC.	
	Casos de la semana	Casos Acumulados	Casos de la semana	Casos Acumulados	Casos de la semana	Casos Acumulados	Casos de la semana	Casos Acumulados	Casos de la semana	Casos Acumulados	Casos de la semana	Casos Acumulados	Casos de la semana	Casos Acumulados	Casos de la semana	Casos Acumulados	Casos de la semana	Casos Acumulados
CHANCHAMAYO	0	2	2	8	0	0	0	5	1	4	0	4	13	52	0	0	0	0
CHUPACA	0	1	0	0	1	2	0	5	0	0	0	0	2	0	0	0	0	0
CONCEPCION	0	2	0	0	0	0	1	2	0	0	0	4	2	7	0	0	0	0
HUANCAJO	1	38	0	0	1	12	2	42	0	1	1	6	23	282	0	2	0	0
JAUJA	2	8	0	0	0	2	0	1	0	0	0	6	0	4	0	0	0	0
JUNIN	0	0	0	0	0	0	0	4	0	0	0	0	1	0	0	0	0	0
SATIPO	0	0	1	31	0	1	0	0	0	5	0	0	3	45	0	1	0	0
TARMA	0	0	0	0	0	0	0	0	0	1	0	0	8	49	0	0	0	0
YAULI	0	0	0	0	0	0	0	1	0	0	0	0	0	4	0	1	0	0
Total	3	51	3	39	2	17	3	60	1	11	1	20	49	446	0	4	0	0

REGIÓN JUNÍN: EFECTO TÓXICO DE PLAGUICIDAS



En esta semana se notifica: 0 casos de EFECTO TOXICO DE PLAGUICIDAS , 0 casos de HERBICIDAS Y FUNGICIDAS , INSEC. HALOGENADOS , 5 casos de INSEC. ORG. FOSF. Y CARBAMATOS , 0 casos de OTROS INSECTICIDAS , 0 casos de OTROS PLAGUICIDAS , 0 casos de PLAGUICIDA NO ESPECIFICADO , 0 casos de RODENTICIDAS , casos de .

En total se tiene : 2 casos de EFECTO TOXICO DE PLAGUICIDAS , 1 casos de HERBICIDAS Y FUNGICIDAS , 0 casos de INSEC. HALOGENADOS , 39 casos de INSEC. ORG. FOSF. Y CARBAMATOS , 10 casos de OTROS INSECTICIDAS , 1 casos de OTROS PLAGUICIDAS , 4 casos de PLAGUICIDA NO ESPECIFICADO , 3 casos de RODENTICIDAS

Provincia	EFECTO TOXICO DE PLAGUICIDAS		HERBICIDAS Y FUNGICIDAS		INSEC. HALOGENADOS		INSEC. ORG. FOSF. Y CARBAMATOS		OTROS INSECTICIDAS		OTROS PLAGUICIDAS		PLAGUICIDA NO ESPECIFICADO		RODENTICIDAS	
	Casos de la semana	Casos Acumulados	Casos de la semana	Casos Acumulados	Casos de la semana	Casos Acumulados	Casos de la semana	Casos Acumulados	Casos de la semana	Casos Acumulados	Casos de la semana	Casos Acumulados	Casos de la semana	Casos Acumulados	Casos de la semana	Casos Acumulados
CHANCHAMAYO	0	0	0	0	0	0	0	0	0	7	0	0	0	0	0	0
CHUPACA	0	1	0	1	0	0	0	7	0	0	0	0	0	2	0	2
CONCEPCION	0	0	0	0	0	0	0	2	0	0	0	0	0	0	0	0
HUANCAJO	0	0	0	0	0	0	5	24	0	0	0	1	0	0	0	1
JAUJA	0	0	0	0	0	0	0	2	0	0	0	0	0	2	0	0
JUNIN	0	0	0	0	0	0	0	0	0	0	0	0	0	0	0	0
SATIPO	0	0	0	0	0	0	0	3	0	1	0	0	0	0	0	0
TARMA	0	1	0	0	0	0	0	1	0	2	0	0	0	0	0	0
YAULI	0	0	0	0	0	0	0	0	0	0	0	0	0	0	0	0
Total	0	2	0	1	0	0	5	39	0	10	0	1	0	4	0	3

BROTES: AÑO 2022 (Mes de Octubre y Diciembre)

Nº	EVENTO	PROVINCIA	RED / HOSPITAL	LOCALIDAD	FECHA DE NOTIFICACION	Nº DE AFECTADOS	Nº INFORMES
1	Accidente de Transito	Chanchamayo	C.S Maranguari	Empresa transporte Interbacional	17/10/2022	23	1
2	Malaria	Chanchamayo	C.S Perene	CCNN Alto esperanza	19/10/2022	1	3
3	Intoxicación Metanol	Huancayo	Hosp. Daniel A carrion	Huancayo	23/10/2022	2	1
4	Accidente de Transito	Concepcion	C.S David Guerrero Duarte Concepcion	Comas. - Emp. de transps	3/11/2022	10	2
5	Malaria	Satipo	Red satipo	cutivireni	18/11/2022	214	2
6	Malaria	Satipo	Red oangoa	Matereni	18/11/2022	75	2
7	Dengue	Chanchamayo	Perene	CCPP La florida	25/11/2022	6	2
8	Dengue	Chanchamayo	San Ramón	San Ramón	25/11/2022	59	2
9	Covid-19	Huancayo	C.S Juan Parra del Riego	Centro Juvenil - El tambo Huancayo	30/11/2022	5	1
10	Covid-19	Chupaca	C.S Pedro Sanchez Meza	Instituto Teodoro Peñaloza	30/11/2022	3	1
11	Covid-19	Huancayo	C.S Chilca	I.E 31301 Fe y Alegria	30/11/2022	3	1
12	Covid-19	Yauli	C.S La Oroya	INPE sta Rosa de Sacco	1/12/2022	58	1
13	Covid-19	Huancayo	C.S Chilca	I.E Tupac Amaru	2/12/2022	6	1
14	Covid-19	Huancayo	C.S San Jerónimo	I.E INEI San Jeronimo	3/12/2022	5	1
15	Dengue	Satipo	C.S Rio Negro	Satipo y Rio negro	5/12/2022	70	1

MAPA EPIDEMIOLOGICO

INFECCIONES RESPIRATORIAS AGUDAS

	TIA (x 100,000)	TENDENCIA SEMANAL DE CASOS
IRA <5 a	46564.0	
NEU <5 a	296.0	
NEU >60 a	428.0	
SOB <5 a	1061.0	

ENFERMEDADES DIARREICAS AGUDAS

	TIA (x 100,000)	TENDENCIA SEMANAL DE CASOS
DAA <5 a	59.3	
DAA >5 a	6.6	
DIS <5 a	0.2	

FEBRILES

	TIA (x 1,000)	TENDENCIA SEMANAL DE CASOS
FEB TOTAL	40.2	

Dx. INDIVIDUALES

	TENDENCIA SEMANAL DE CASOS
DENGUE SIN SIGNOS DE ALARMA	4168
DIABETES MELLIT. NO INSULINOD	458
DENGUE CON SIGNOS DE ALARMA	334
PLOMO Y SUS COMPUESTOS	103
MALARIA POR P. VIVAX	101
TBC PULMONAR C/CONF. BACTERI	96
LEISHMANIASIS CUTANEA	84
SIFILIS NO ESPECIFICADA	75
HIDATIDOSIS	70
MUERTE PERINATAL	67
SIFILIS MATERNA	63
INFECCION POR VIH	60
LOXOCELISMO	53
HEPATITIS B	45
SIND. INMUNODEF. ADQUIRID-SIC	44
OFIDISMO	39
INSEC. ORG. FOSF. Y CARBAMATO	39
TUBERCULOSIS EXTRAPULMONAR	26
DIABETES MELLIT. NO ESPECIF.	20
CISTICERCOSIS	20
VARICELA SIN COMPLICACIONES	17
TBC PULMONAR S/CONF. BACTERI	13
LEPTOSPIROSIS	13
SIFILIS CONGENITA	11
LEISHMANIASIS MUCOCUTANEA	11
OTROS INSECTICIDAS	10
HEPATITIS A	8
DENGUE GRAVE	7
INFECC. RESP. AGUDA GRAVE INUSI	6
MUERTE MATERNA INDIRECTA	6

Dx. INDIVIDUALES

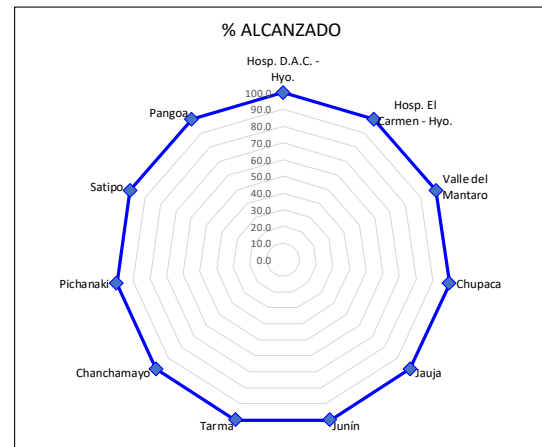
	TENDENCIA SEMANAL DE CASOS
ENFERMEDAD DE CHAGAS	5
ENFERMEDAD DE CARRION AGUDA	5
INFECCIONES RESP. AGUDAS INUSI	5
PLAGUICIDA NO ESPECIFICADO	4
DIABETES MELLITUS INSULINODEP	4
RODENTICIDAS	3
SINDROME DE GUILLAIN BARRE	3
TBC MILIAR	2
ZIKA	2
EFFECTO TOXICO DE PLAGUICIDAS	2
PAROTIDITIS	2
INFLUENZA A H1N1	2
TBC MULTIDROGORESISTENTE (TE	2
TIFUS EXANTEMATICO	1
TBC RESPIRATORIA NO ESPECIFIC	1
PARALISIS FLACIDA AGUDA	1
TBC MONORESISTENTE	1
TETANOS	1
RUBEOLA	1
ESAVI - EVENTO ADVERSO POST V	1
HERBICIDAS Y FUNGICIDAS	1
DIFTERIA	1
OTROS PLAGUICIDAS	1
HEPATITIS C	1
TBC RECAIDA	1

MONITOREO DE LA INFORMACIÓN DEL SISTEMA DE VIGILANCIA EPIDEMIOLÓGICA

Para el año 2020 según **Resolución Directoral N° 133** del 28 de febrero del 2019 se aprueba la conformación de 11 Unidades ejecutoras, las cuales serán una unidad de epidemiología quienes deben notificar semanalmente. **EL PUNTAJE MÍNIMO ACEPTABLE ES 92%.**

INDICADORES DE MONITOREO DE LA INFORMACIÓN - S.E. 15- 2023

RED	OPORTUNIDAD	COBERTURA	CALIDAD DEL DATO	RETROALIMENTACIÓN	REGULARIZACIÓN	SEGUIMIENTO	TOTAL
Hosp. D.A.C. - Hyo.	100.0	100.0	100.0	100.0	100.0	100.0	100.0
Hosp. El Carmen - Hyo.	100.0	100.0	100.0	100.0	100.0	100.0	100.0
Valle del Mantaro	100.0	100.0	100.0	100.0	100.0	100.0	100.0
Chupaca	100.0	100.0	100.0	100.0	100.0	100.0	100.0
Jauja	100.0	100.0	100.0	100.0	100.0	100.0	100.0
Junín	100.0	100.0	100.0	100.0	100.0	100.0	100.0
Tarma	100.0	100.0	100.0	100.0	100.0	100.0	100.0
Chanchamayo	100.0	100.0	100.0	100.0	100.0	100.0	100.0
Pichanaki	100.0	100.0	100.0	100.0	100.0	100.0	100.0
Satipo	100.0	100.0	100.0	100.0	100.0	100.0	100.0
Pangoa	100.0	100.0	100.0	100.0	100.0	100.0	100.0
Total DIRESA	100.0	100.0	100.0	100.0	100.0	100.0	100.0



Esta información es actualizada semanalmente y los datos aquí presentados están sujetos a variaciones que dependen de la actualización

