

BOLETIN EPIDEMIOLOGICO

REGION JUNIN

SEMANA EPIDEMIOLOGICA

N° 07

2024

DIRECCIÓN REGIONAL DE SALUD JUNÍN

M.E. Christian D. Matamoros Vera
Director Regional

EQUIPO DE EPIDEMIOLOGÍA

Mg. Ananí G. Basaldúa Galarza
Directora(e) de Epidemiología

Lic. Enf. Doris García Inga
Lic. Enf. Norma Luz Córdova Santiváñez
Lic. Adm. Jacks Roy Arroyo Uchuypoma
C.D. Ana Isabel Chávez Ortega
Lic. Enf. Liz Verónica Quiñonez Navarro
Téc. Inf. Eduardo Surichaqui Palacios
Sec. María Ortega Sendón

CONTENIDO

- Actualidad Regional
- Análisis de situación de salud
 - Infecciones Respiratorias Agudas
 - Neumonías
 - Defunción por Neumonías
 - Enfermedades Diarreicas Agudas (Acuosas – Disenterías)
 - Defunción por Edas
- Enfermedades Transmisibles
 - Enfermedades Inmunoprevenibles
 - Enfermedades Metaxénicas
 - Tuberculosis
 - Otras Enfermedades Transmisibles
- Enfermedades NO Transmisibles
 - Muerte Materna – Perinatal
 - Transmitidas por Animales Ponzonosos
 - Enfermedades Zoonóticas
 - Diabetes
 - Efecto Tóxico de Plaguicidas
- Brotes, Emergencias y/o Desastres
- Mapa epidemiológico semanal
- Monitoreo de la información del sistema.

FUENTE DE DATOS:

Sistema de Vigilancia Epidemiológica:
NotiWeb / DGE-MINSA
SIEpi / DGE- MINSA

**Información
para la Acción!**

DIALISIS PERITONEAL Y HEMODIALISIS

La función de los riñones es eliminar las toxinas y los líquidos sobrantes de la sangre, ya que la acumulación de estos puede ser peligroso para la salud, cuando este proceso no puede cumplirse, será necesario la ayuda a través de diálisis. (1)

La diálisis es un proceso artificial de eliminar desechos y excesos de agua de la sangre. Cuando estamos sanos nuestros riñones regulan nuestros niveles de agua y minerales, removiendo el exceso de los desechos. Los riñones también producen eritropoyetina y 1,25 dihidroxicalciferol (calcitriol) como parte del sistema endocrino. La diálisis no corrige las funciones endocrinas de los riñones, solo reemplaza algunas funciones como remover los desechos y fluidos.(2)

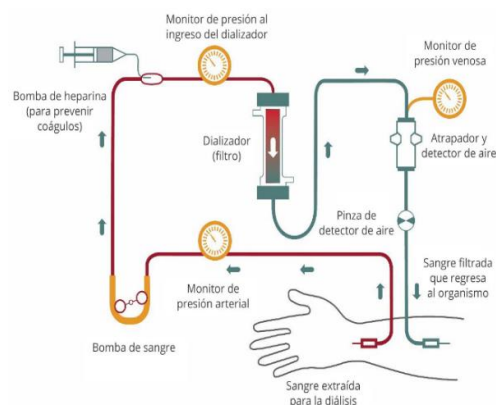
Por qué la diálisis de Riñón es necesaria?

Aproximadamente 1.500 litros de sangre son filtrados diariamente por una persona sana. Personas con problemas al riñón experimentan un aumento de desechos en su sangre. Sin diálisis el aumento de productos en la sangre puede subir a alta zar niveles que pueden causar un coma o muerte. (2)

HEMODIALISIS

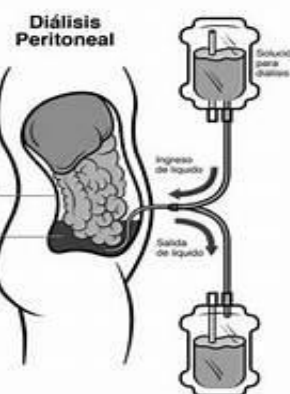
El tratamiento de hemodiálisis ayuda a controlar la presión arterial y a equilibrar los minerales importantes en la sangre como potasio, el sodio y el calcio. La hemodiálisis no es una cura para la insuficiencia renal, pero puede ayudar a que el paciente se sienta mejor y viva más tiempo. (3).

	HEMODIALISIS	DIALISIS PERITOENAL
PROCEDIMIENTO	<ul style="list-style-type: none"> - Se realiza utilizando un acceso al sistema circulatorio, como una fistula en las venas periféricas o un catéter.(4) - La sangre se extrae del cuerpo y pasa a través de un filtro para depurarla.(4) 	<ul style="list-style-type: none"> - La sangre se "limpia" dentro del cuerpo utilizando la membrana peritoneal en el abdomen.(4) - Se introduce una solución especial (líquido de diálisis) en la cavidad abdominal a través de un catéter.(4) - La membrana peritoneal actúa como filtro, eliminando los desechos y el exceso de líquidos(4)
FRECUENCIA	- Se requiere hemodiálisis 3 veces por semana(4)	- Se lleva a cabo diariamente o según el plan establecido(4)
UBICACIÓN	- Se realiza en clínica u hospital(4)	- Puede realizarse en casa sin acudir a una clínica(4)
MOVILIDAD DURANTE EL TTO	- El paciente esta inmovilizado durante la sesión(4)	- El paciente tiene mayor movilidad y flexibilidad durante el tratamiento(4)



HEMODIALISIS

La vigilancia epidemiológica es esencial para poder comprender, prevenir y abordar las enfermedades renales de manera integral y eficiente. La ERC es una afección común y silenciosa que afecta aproximadamente el 10% de la población. La vigilancia ayuda a documentar la magnitud de ERC, su distribución geográfica, morbilidad y tendencias. La ERC tiene un alto costo para los sistemas de salud y pacientes; la vigilancia proporciona datos sobre la carga económica y social de la enfermedad, lo que ayuda a priorizar recursos y diseñar estrategias efectivas.(5).



DIALISIS PERITONEAL

BIBLIOGRAFIA

- (1) ONSalus- Diálisis: Que es, cuidados y complicaciones. www.onsalus.com/dialisis-que-es-cuidados-y-complicaciones-17695.htm
- (2) SERPROEN. ¿Qué es la diálisis? ¿Cuáles son los tipos de diálisis? (serproen.cl)
- (3) NIH National Institute of Diabetes and Digestive and Kidney Diseases [Hemodiálisis - NIDDK \(nih.gov\)](http://Hemodiálisis - NIDDK (nih.gov))
- (4) Hemodiálisis - Wikipedia, la enciclopedia libre
- (5) Revista Médica Clínica Las Condes- [Enfermedad renal crónica: epidemiología y factores de riesgo | Revista Médica Clínica Las Condes \(elsevier.es\)](http://Enfermedad renal crónica: epidemiología y factores de riesgo | Revista Médica Clínica Las Condes (elsevier.es))

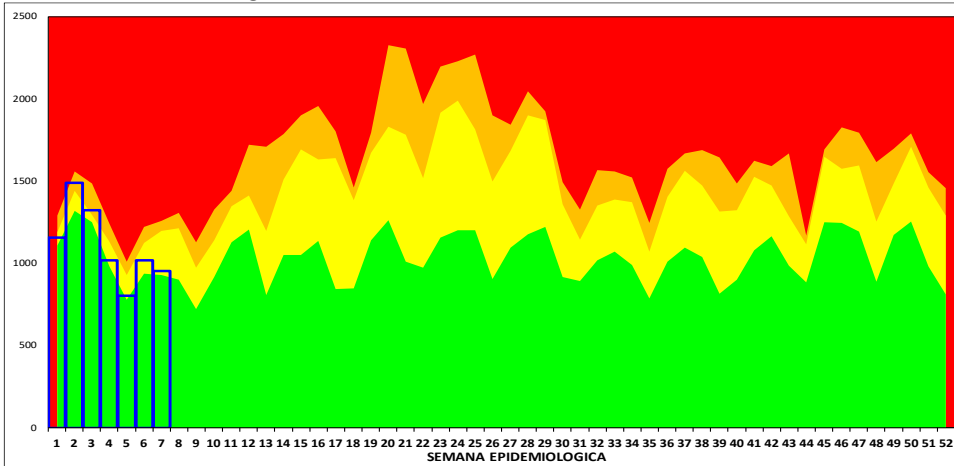
ANÁLISIS DE SITUACIÓN DE SALUD

INFECCIONES RESPIRATORIAS AGUDAS – NEUMONÍAS – DEFUNCIONES POR NEUMONÍAS

IRAS: En la Región Junín, en esta semana se ha notificado 952 episodios; En total se ha notificado 7,749 episodios de IRAS en < de 5 años de edad.

- **En menores de 2 meses de edad**, en esta semana se ha notificado 24 episodios, el acumulado es 295 episodios, con una T.I.A. de 11.9 por 1,000 niños.
- **De 2 a 11 meses de edad**, en esta semana se ha notificado 263 episodios, el acumulado es de 2311 episodios, con una T.I.A. de 111.2 por 1,000 niños.
- **De 1 a 4 años de edad**, en esta semana se ha notificado 665 episodios, el acumulado es de 5143 episodios, con una T.I.A. de 54.7 por 1,000 niños.

Región Junín: Canal endémico de IRAS en < de 5 años

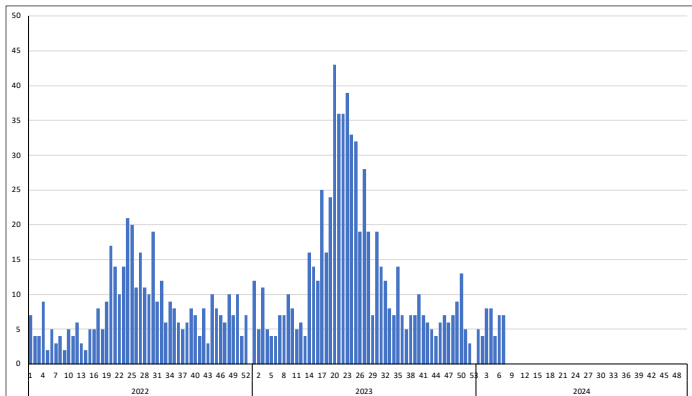
Tabla de Riesgo por Distritos
(Tasa de Incidencia x 1000 hab.)

DISTRITO	TIA IRA < 5a
SANTA BARBARA DI	400.0
MARCAPOMACOCHA	347.8
PACCHA	266.7
PACA	235.3
LLOCLLAPAMPA	207.8
PALCAMAYO	207.5
ACO	190.9
CHUPURO	190.2
LLAYLLA	176.9
SANTA ROSA DE SA	174.2
HUASAHUASI	170.3
CULLHUAS	164.2
POMACANCHA	161.3
SINCOS	158.7
PARCO	156.6
HUACHAC	155.6
PUCARA	151.2
SAN JUAN DE ISCOS	143.6
JAUJA	141.2
HUERTAS	136.4
LEONOR ORDOBEZ	136.4
TAPO	132.5
SANTO DOMINGO D	130.7
CARHUAMAYO	129.9
LA OROYA	129.8
HUASICANCHA	129.6
LA UNION	128.4
SAN PEDRO DE CAJ	120.6
COCHAS	116.3
MAZAMARI	115.6
HUAY HUAY	115.0

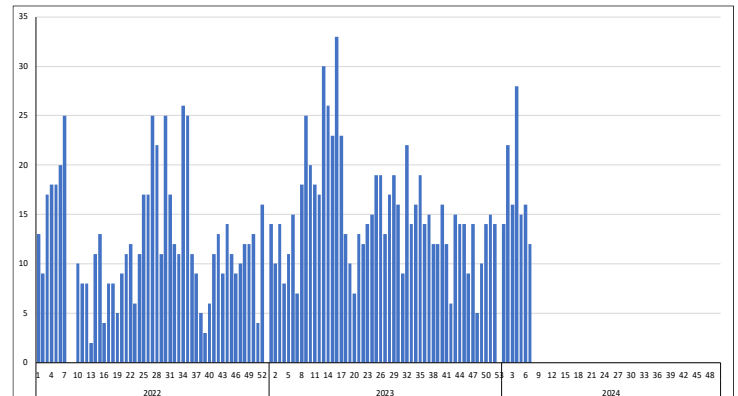
NEUMONIAS: En la Región Junín en esta semana se ha notificado 7 episodios, En Total se ha notificado 42 episodios de neumonías en < de 5 años de edad.

- **En menores de 2 meses**, en esta semana se ha notificado 2 episodios, el acumulado es de 8 episodios.
- **De 2 a 11 meses**, en esta semana se ha notificado 3 episodios, el acumulado es de 19 episodios.
- **De 1 a 4 años**, en esta semana se ha notificado 2 episodios, el acumulado es de 15 episodios.
- **En mayores de 60 años**, en esta semana se ha notificado 12 episodios, el acumulados es de 120 episodios.

TENDENCIA NEUMONIAS <5 años



TENDENCIA NEUMONIAS >60 años



DEFUNCIONES POR NEUMONIAS (Todos los Grupos de Edad): En la presente semana se ha notificado 1 defunción(es), en total se tiene 18 defunción(es).

REGIÓN JUNÍN: DISTRIBUCIÓN DE CASOS DE IRAS Y NEUMONÍAS EN < 5 AÑOS POR PROVINCIAS

PROVINCIA	Casos de IRAS en niños < 5 años		Casos de NEUMONIAS en niños < 5 años		Casos de NEUMONIAS en niños > 5 años		Defunciones en niños < 5 años		Defunciones en > 5 años	
	Casos de la Semana	Casos Acumulados	Casos de la Semana	Casos Acumulados	Casos de la Semana	Casos Acumulados	Casos de la Semana	Casos Acumulados	Casos de la Semana	Casos Acumulados
CHANCHAMAYO	112	887	0	3	0	10	0	0	0	1
CHUPACA	49	334	0	1	5	14	0	0	1	2
CONCEPCION	61	457	0	2	0	8	0	0	0	1
HUANCAYO	317	2,509	2	16	7	80	0	0	0	9
JAUJA	59	619	0	3	0	4	0	0	0	1
JUNIN	25	184	0	2	2	4	0	0	0	0
SATIPO	242	1,830	4	11	6	19	0	1	0	1
TARMA	58	605	1	3	4	17	0	0	0	2
YAULI	29	324	0	1	4	23	0	0	0	0
Total	952	7,749	7	42	28	179	0	1	1	17

ENFERMEDADES DIARREICAS AGUDAS – ACUOSAS Y DISENTERICAS – DEFUNCIONES POR EDAS

DIARREA AGUDA ACUOSA: En la Región Junín, en total de EDAS en esta semana se ha notificado 814 episodios, el acumulado es de 4990 episodios.

- En menores de 5 años, en esta semana se ha notificado 367 episodios, el acumulado es de 2175 episodios.
- De 1 a 4 años, en esta semana se ha notificado 281 episodios, el acumulado es de 1605 episodios.
- En menores de 1 año, en esta semana se ha notificado 86 episodios, el acumulado es de 570 episodios.
- En mayores de 5 años, en esta semana se ha notificado 447 episodios, el acumulado es de 2815 episodios.

DEFUNCION POR EDAS: En esta semana, se ha notificado 0 defunción(es), en total se tiene 1 defunción(es).

DISENTERICAS: En la Región Junín, en esta semana se ha notificado 3 episodios(s), el acumulado es de 27 episodios de disenterías en menores de 5 años.

Región Junín: Canal endémico de EDAs en < de 5 años

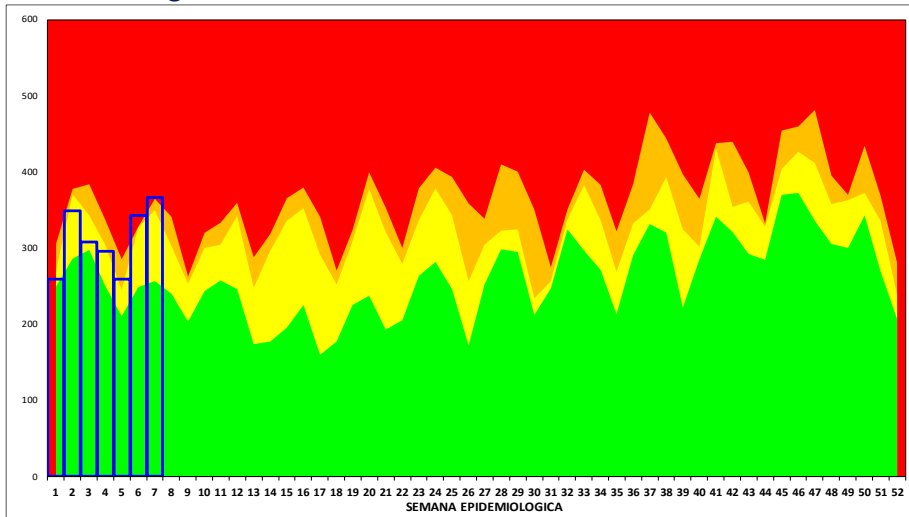


Tabla de Riesgo por Distritos (TIA x 1000 hab.)

DISTRITO	TIA EDAs <5 a
JULCAN	79.4
SANTA BARBARA DE CHILIS	72.7
LLAYLLA	61.7
PACA	58.8
ACO	54.5
ULCUMAYO	47.9
SANTA ROSA DE SACCO	47.1
COCHAS	40.7
COVIRIALI	39.7
LLOCLLAPAMPA	39.0
LA UNION	38.9
CHUPURO	38.0
HUACRAPUQUIO	37.9
PALCAMAYO	37.7
PANGOA	36.5
PARIAHUANCA	35.9
HUACHAC	35.0
SANTO DOMINGO DE ACACIA	34.9
SINCOS	34.9
MAZAMARI	34.8
HUAMANCACA CHICO	34.6
MARISCAL CASTILLA	33.9
SAN JUAN DE ISCOS	33.1
CHONGOS ALTO	33.0
PALCA	30.9
EL MANTARO	30.5
MOLINOS	30.3
SAN PEDRO DE CAJAS	30.2
HUAYUCACHI	29.7
JUNIN	28.6
HUARIPAMPA	28.2

REGIÓN JUNÍN: DISTRIBUCIÓN DE CASOS DE EDAS ACUOSAS Y DISENTERICAS EN < 5 DE AÑOS POR PROVINCIAS

PROVINCIA	Casos de EDAs en niños <1 año		Casos de EDAs en niños de 1 a 4 años		Casos de EDAs en >5 años		Defunciones		Disenterias en niños <5 años	
	Casos de la Semana	Casos Acumulados	Casos de la Semana	Casos Acumulados	Casos de la Semana	Casos Acumulados	Casos de la Semana	Casos Acumulados	Casos de la Semana	Casos Acumulados
CHANCHAMAYO	15	98	41	279	72	405	0	1	0	0
CHUPACA	3	29	19	59	19	104	0	0	0	0
CONCEPCION	2	13	20	89	41	195	0	0	0	1
HUANCAYO	24	169	62	348	147	1,004	0	0	2	7
JAUJA	4	35	15	87	54	284	0	0	0	4
JUNIN	0	11	5	42	6	92	0	0	0	0
SATIPO	31	170	95	553	39	209	0	0	1	14
TARMA	6	33	17	99	38	270	0	0	0	1
YAULI	1	12	7	49	31	252	0	0	0	0
Total	86	570	281	1,605	447	2,815	0	1	3	27

VIGILANCIA DE ENFERMEDADES TRANSMISIBLES

REGIÓN JUNÍN: ENFERMEDADES INMUNOPREVENIBLES POR DAÑOS Y PROVINCIAS

Provincia	ESAVI - EVENTO ADVERSO POST		HEPATITIS B		PARALISIS FLACIDA AGUDA		PAROTIDITIS		PAROTIDITIS CON COMPLICACIONES		RUBEOLA		RUBEOLA CONGENITA		SARAMPION		TETANOS		TOS FERINA		VARICELA CON OTRAS		VARICELA SIN COMPLICACIONES	
	Casos de la semana	Casos Acumulados	Casos de la semana	Casos Acumulados	Casos de la semana	Casos Acumulados	Casos de la semana	Casos Acumulados	Casos de la semana	Casos Acumulados	Casos de la semana	Casos Acumulados	Casos de la semana	Casos Acumulados	Casos de la semana	Casos Acumulados	Casos de la semana	Casos Acumulados	Casos de la semana	Casos Acumulados	Casos de la semana	Casos Acumulados	Casos de la semana	Casos Acumulados
CHANCHAMAYO	0	0	0	4	0	0	0	0	0	0	0	2	0	0	0	2	0	0	0	0	0	0	0	1
CHUPACA	0	0	0	0	0	0	0	0	0	0	0	0	0	0	0	0	0	0	0	0	0	0	0	2
CONCEPCION	0	0	0	0	0	0	0	0	0	0	0	0	0	0	0	0	0	0	0	0	0	0	0	1
HUANCAYO	0	0	1	4	0	0	0	0	0	0	0	0	0	0	0	3	0	0	0	0	0	0	0	3
JAUJA	0	0	0	0	0	0	0	0	0	0	0	0	0	0	0	0	0	0	0	0	0	1	0	1
JUNIN	0	0	0	0	0	0	0	0	0	0	0	0	0	0	0	0	0	0	0	0	0	0	0	1
SATIPO	0	0	0	6	0	0	0	0	0	0	0	0	0	0	0	0	0	1	1	1	0	0	0	3
TARMA	0	0	0	0	0	0	0	0	0	0	0	0	0	0	0	0	1	0	0	0	0	0	1	1
YAULI	0	0	0	0	0	0	0	0	0	0	0	0	0	0	0	0	0	0	0	0	0	0	0	0
Total	0	0	1	14	0	0	0	0	0	0	0	2	0	0	0	5	0	1	1	1	0	1	1	13

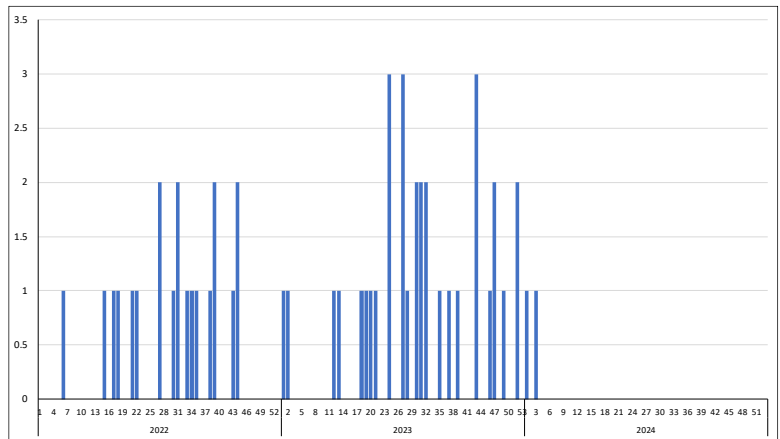
En esta semana se notifica: 0 casos(s) de ESAVI - EVENTO ADVERSO POST VACUNAL, 1 caso(s) de HEPATITIS B, 0 caso(s) de PARALISIS FLACIDA AGUDA, 0 caso(s) de PAROTIDITIS, 0 caso(s) de PAROTIDITIS CON COMPLICACIONES, 0 caso(s) de RUBEOLA, 0 caso(s) de RUBEOLA CONGENITA, 0 caso(s) de SARAMPION, 0 caso(s) de TETANOS, 1 caso(s) de TOS FERINA, 0 caso(s) de VARICELA CON OTRAS COMPLICACIONES, 1 caso(s) de VARICELA SIN COMPLICACIONES.

Guillain Barre

En esta semana se notifica 0 caso(s), teniéndose un total de 2 caso(s); Se actúa con la emisión de la Alerta Epidemiológica AE-05-2019 EPI-RSJ-DIRESA Junín -2019.

Tabla de Riesgo por Distrito

PROVINCIA	DISTRITO	TIA
CONCEPCION	SAN JOSE DE QUERO	0.1801
TARMA	HUARICOLCA	0.6143
Total		0.0014

Curva Histórica**REGIÓN JUNÍN: ENFERMEDADES METAXÉNICAS POR DAÑOS Y PROVINCIAS**

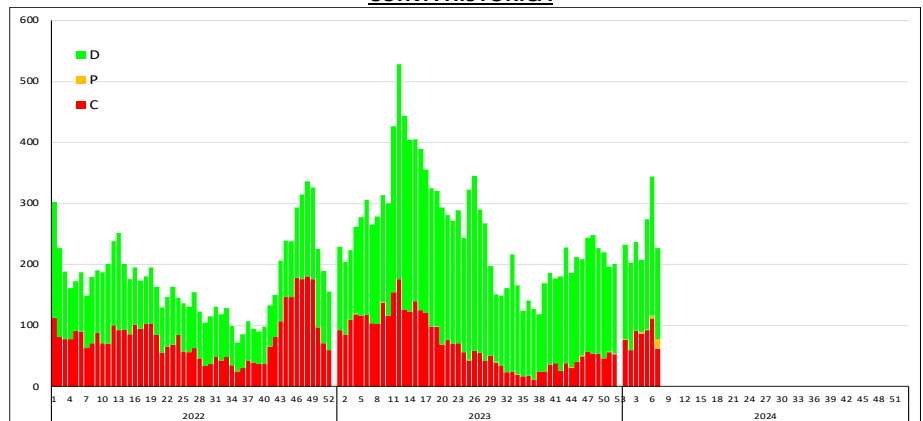
Provincia	DENGUE SIN SEÑALES DE		DENGUE CON SEÑALES DE		DENGUE GRAVE		ENFERMEDAD DE CHAGAS		FIEBRE AMARILLA SELVÁTICA		LEISHMANIASIS CUTÁNEA		LEISHMANIASIS MUCOCUTÁNEA		MALARIA POR P. VIVAX		ZIKA		ZIKA SINTOMÁTICO EN GESTANTES	
	Casos de la semana	Casos Acumulados	Casos de la semana	Casos Acumulados	Casos de la semana	Casos Acumulados	Casos de la semana	Casos Acumulados	Casos de la semana	Casos Acumulados	Casos de la semana	Casos Acumulados	Casos de la semana	Casos Acumulados	Casos de la semana	Casos Acumulados	Casos de la semana	Casos Acumulados	Casos de la semana	Casos Acumulados
CHANCHAMAYO	157	881	5	69	0	3	0	0	0	0	3	22	0	2	0	1	0	0	0	0
CHUPACA	0	0	0	0	0	0	0	0	0	0	0	0	0	0	0	0	0	0	0	0
CONCEPCION	0	0	0	0	0	0	0	0	0	0	0	0	0	0	0	0	0	0	0	0
HUANCAYO	0	0	1	1	0	0	0	0	0	0	0	0	0	0	0	0	0	0	0	0
JAUJA	0	2	0	0	0	0	0	0	0	0	0	0	0	0	0	0	0	0	0	0
JUNIN	0	0	0	0	0	0	0	0	0	0	0	0	0	0	0	0	0	0	0	0
SATIPO	178	718	15	74	0	2	0	1	1	1	2	25	0	0	17	62	0	0	0	0
TARMA	0	0	0	0	0	0	0	0	0	0	0	0	0	1	0	0	0	0	0	0
YAULI	0	0	0	0	0	0	0	0	0	0	0	0	0	0	0	0	0	0	0	0
Total	335	1,601	21	144	0	5	0	1	1	1	5	47	0	3	17	63	0	0	0	0

Dengue:

En la presente semana se notifica 358 caso(s), en total se ha notificado 1778 caso(s), 1750 caso(s) son autóctonos, 28 caso(s) son importados de otras regiones, el 38.5% fue notificado por la Red CHANCHAMAYO, el 36.0% por la Red SATIPO, el 16.5% por la Red PANGO, el 7.0% por la Red PICHANAKI.

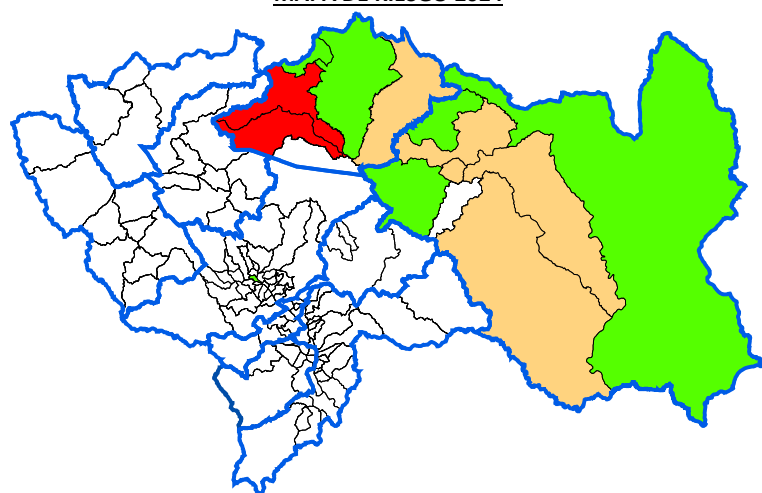
El (33.4%) son casos Confirmados, el (1.5%) son casos Probables, el (65.1%) son casos Descartados.

El: 91.5% son DENGUE SIN SIGNOS DE ALARMA, el 8.2% son DENGUE CON SIGNOS DE ALARMA, el 0.3% son DENGUE GRAVE.

CURVA HISTORICA**Tabla de Riesgo por Distritos**

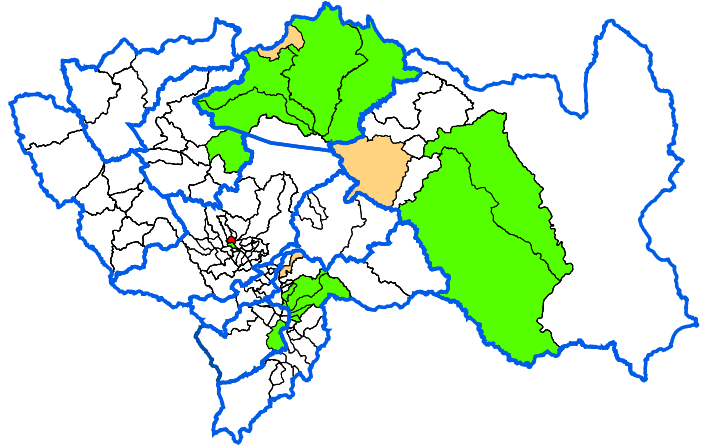
PROVINCIA	DISTRITO	TIA
CHANCHAMAYO	CHANCHAMAYO	4.24
	PERENE	0.43
	PICHANAQUI	0.88
	SAN LUIS DE SHUARO	0.27
	SAN RAMON	3.99
SATIPO	SATIPO	1.82
	COVIRIALI	1.04
	MAZAMARI	1.02
	PAMPA HERMOSA	0.29
	PANGO	2.06
	RIO NEGRO	0.37
	RIO TAMBO	0.23

TIA x distritos x 1,000 hab.

MAPA DE RIESGO 2024

REGIÓN JUNÍN: DISTRIBUCIÓN DE TUBERCULOSIS POR PROVINCIAS

MAPA DE RIESGO 2024



En esta semana se notifica: 0 casos de TBC ABANDONO RECUPERADO , 0 casos de TBC EXTENSAMENTE RESISTENTE (T , 0 casos de TBC MILIAR , 0 casos de TBC MONORESISTENTE , 1 casos de TBC MULTIDROGORESISTENTE , 0 casos de TBC POLIRESISTENTE , 1 casos de TBC PULMONAR C/CONF. BACTERIOL , 1 casos de TBC PULMONAR S/CONF. BACTERIOL , 0 casos de TBC RECAIDA , 3 casos de TUBERCULOSIS EXTRAPULMONAR .

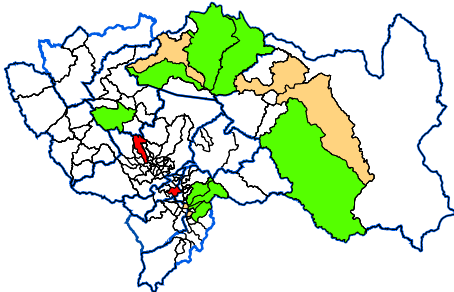
Provincia	TBC ABANDONO RECUPERADO		TBC EXTENSAMENTE RESISTENTE (T		TBC MILIAR		TBC MONORESISTENTE		TBC MULTIDROGORESIS		TBC POLIRESISTENTE		TBC PULMONAR C/CONF. BACTERIOL		TBC PULMONAR S/CONF. BACTERIOL		TBC RECAIDA		TUBERCULOSIS EXTRAPULMONAR	
	Casos de la semana	Casos Acumulados	Casos de la semana	Casos Acumulados	Casos de la semana	Casos Acumulados	Casos de la semana	Casos Acumulados	Casos de la semana	Casos Acumulados	Casos de la semana	Casos Acumulados	Casos de la semana	Casos Acumulados	Casos de la semana	Casos Acumulados	Casos de la semana	Casos Acumulados	Casos de la semana	Casos Acumulados
CHANCHAMAYO	0	0	0	0	0	0	0	0	0	0	0	0	0	21	1	5	0	0	0	1
CHUPACA	0	0	0	0	0	0	0	0	0	0	0	0	0	1	0	0	0	0	0	0
CONCEPCION	0	0	0	0	0	0	0	0	0	0	0	0	0	0	0	0	0	0	0	0
HUANCAYO	0	0	0	0	0	0	0	0	0	0	0	0	0	11	0	1	0	0	3	6
JAUJA	0	0	0	0	0	0	0	0	0	0	0	0	1	1	0	0	0	0	0	2
JUNIN	0	0	0	0	0	0	0	0	0	0	0	0	0	0	0	0	0	0	0	0
SATIPO	0	0	0	0	0	0	0	0	1	1	0	0	0	3	0	0	0	0	0	0
TARMA	0	0	0	0	0	0	0	0	0	0	0	0	0	0	1	0	0	0	0	0
YAULI	0	0	0	0	0	0	0	0	0	0	0	0	0	0	0	0	0	0	0	0
Total	0	0	0	0	0	0	0	0	1	1	0	0	1	37	1	7	0	0	3	9

REGIÓN JUNÍN: DISTRIBUCIÓN DE OTRAS ENFERMEDADES TRANSMISIBLES POR PROVINCIAS

En esta semana se notifica: 3 casos de HEPATITIS A , 1 casos de INFECCION POR VIH , 0 casos de SIFILIS CONGENITA , 1 casos de SIFILIS MATERNA , 0 casos de SIND. INMUNODEF. ADQUIRI

Provincia	HEPATITIS A		INFECCION POR VIH		SIFILIS CONGENITA		SIFILIS MATERNA		SIND. INMUNODEF. ADQUIRI	
	Casos de la semana	Casos Acumulados	Casos de la semana	Casos Acumulados	Casos de la semana	Casos Acumulados	Casos de la semana	Casos Acumulados	Casos de la semana	Casos Acumulados
CHANCHAMAYO	0	0	1	8	0	0	0	3	0	1
CHUPACA	0	1	0	1	0	0	0	0	0	0
CONCEPCION	0	0	0	1	0	0	0	0	0	0
HUANCAYO	1	2	0	15	0	1	1	8	0	0
JAUJA	0	0	0	1	0	2	0	1	0	0
JUNIN	0	0	0	1	0	0	0	0	0	0
SATIPO	2	2	0	8	0	0	0	10	0	0
TARMA	0	0	0	1	0	0	0	0	0	0
YAULI	0	0	0	0	0	0	0	0	0	0
Total	3	5	1	36	0	3	1	22	0	1

MAPA DE RIESGO DE VIH



VIGILANCIA DE ENFERMEDADES NO TRANSMISIBLES

REGIÓN JUNÍN: DISTRIBUCIÓN DE CASOS DE MUERTE MATERNA Y MATERNO PERINATAL POR PROVINCIAS

Provincia	MUERTE MATERNA DIRECTA		MUERTE MATERNA INCIDENTAL		MUERTE MATERNA INDIRECTA		MUERTE PERINATAL	
	Casos de la semana	Casos Acumulados	Casos de la semana	Casos Acumulados	Casos de la semana	Casos Acumulados	Casos de la semana	Casos Acumulados
CHANCHAMAYO	0	1	0	0	0	0	0	3
CHUPACA	0	0	0	0	0	0	0	1
CONCEPCION	0	0	0	0	0	0	0	1
HUANCAYO	0	0	0	0	0	0	2	15
JAUJA	0	0	0	0	0	0	1	2
JUNIN	0	0	0	0	0	0	0	0
SATIPO	0	1	0	0	0	0	0	2
TARMA	0	0	0	0	0	0	0	3
YAULI	0	0	0	0	0	0	1	1
Total	0	2	0	0	0	0	4	28

En esta semana se notifica: 0 casos de MUERTE MATERNA DIRECTA , 0 casos de MUERTE MATERNA INCIDENTAL , 0 casos de MUERTE MATERNA INDIRECTA , 4 casos de MUERTE PERINATAL .

En total se tiene: 2 casos de MUERTE MATERNA DIRECTA , 0 caso de MUERTE MATERNA INCIDENTAL , 0 casos de MUERTE MATERNA INDIRECTA , 28 casos de MUERTE PERINATAL .

ENF. TRANSMITIDAS POR ANIMALES PONZOÑOSOS

En esta semana se notifica 0 casos de LOXOCELISMO , 3 caso de OFIDISMO .

En total se tiene: 20 casos de LOXOCELISMO , 25 casos de OFIDISMO .

ENFERMEDADES ZOONOTICAS

En esta semana se notifica 1 casos de CISTICERCOSIS , 3 casos de HIDATIDOSIS , 3 casos de LEPTOSPIROSIS .

En total se tiene: 8 casos de CISTICERCOSIS , 84 casos de HIDATIDOSIS , 10 casos de LEPTOSPIROSIS .

DIABETES

En esta semana se notifica: 3 casos de DIABETES MELLIT. NO ESPECIF.

, 17 casos de DIABETES MELLIT. NO INSULINODE , 0 casos de DIABETES MELLITUS EN EL EMBARAZO , 0 casos de DIABETES MELLITUS INSULINODEPE , 0 casos de OTRAS DIABETES MELL. ESPEC.

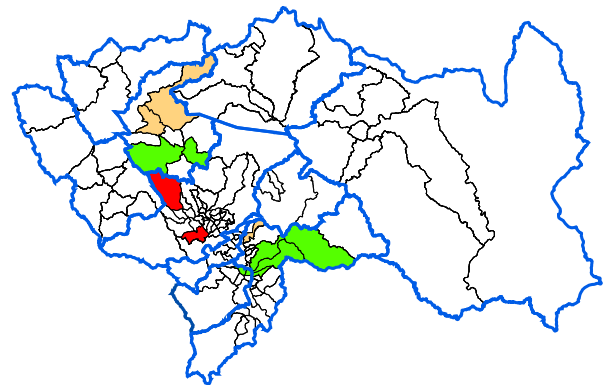
En total se tiene: 3 casos de DIABETES MELLIT. NO ESPECIF. , 181 casos de DIABETES MELLIT. NO INSULINODE , 0 casos de DIABETES MELLITUS EN EL EMBARAZO , 0 casos de DIABETES MELLITUS INSULINODEPE , 0 casos de OTRAS DIABETES MELL. ESPEC. .

Provincia	TRANSMITIDAS POR ANIMALES PONZOÑOSOS				ENFERMEDADES ZOONOTICAS						DIABETES							
	LOXOCELISMO		OFIDISMO		CISTICERCOSIS		HIDATIDOSIS		LEPTOSPIROSIS		DIABETES MELLIT. NO ESPECIF.		DIABETES MELLIT. NO INSULINODE		DIABETES MELLITUS EN EL EMBARAZO		DIABETES MELLITUS INSULINODEPE	
	Casos de la semana	Casos Acumulados	Casos de la semana	Casos Acumulados	Casos de la semana	Casos Acumulados	Casos de la semana	Casos Acumulados	Casos de la semana	Casos Acumulados	Casos de la semana	Casos Acumulados	Casos de la semana	Casos Acumulados	Casos de la semana	Casos Acumulados	Casos de la semana	Casos Acumulados
CHANCHAMAYO	0	0	1	9	0	0	1	1	1	3	0	0	4	43	0	0	0	0
CHUPACA	0	0	0	0	0	0	0	4	0	0	0	0	0	2	0	0	0	0
CONCEPCION	0	0	0	0	0	1	0	0	0	0	0	0	2	5	0	0	0	0
HUANCAYO	0	16	0	0	1	6	2	18	0	0	3	3	8	69	0	0	0	0
JAUIJA	0	4	0	0	0	1	0	59	0	0	0	0	1	11	0	0	0	0
JUNIN	0	0	0	0	0	0	0	1	0	0	0	0	0	3	0	0	0	0
SATIPO	0	0	2	16	0	0	0	0	2	7	0	0	2	16	0	0	0	0
TARMA	0	0	0	0	0	0	0	1	0	0	0	0	0	30	0	0	0	0
YAULI	0	0	0	0	0	0	0	0	0	0	0	0	0	2	0	0	0	0
Total	0	20	3	25	1	8	3	84	3	10	3	3	17	181	0	0	0	0

REGIÓN JUNÍN: EFECTO TÓXICO DE PLAGUICIDAS

En esta semana se notifica: 0 casos de EFECTO TOXICO DE OTRAS SUSTACIAS INORGANICAS , 1 casos de EFECTO TOXICO DE PLAGUICIDAS HERBICIDAS Y FUNGICIDAS , 0 casos de INSEC. HALOGENADOS , 2 casos de INSEC. ORG. FOSF. Y CARB , 0 casos de OTROS INSECTICIDAS , 0 casos de OTROS PLAGUICIDAS , 0 casos de PLAGUICIDA NO ESPECIFICADO , 0 casos de RODENTICIDAS .

En total se tiene : 0 casos de EFECTO TOXICO DE OTRAS SUSTACIAS INORGANICAS , 1 casos de EFECTO TOXICO DE PLAGUICIDAS , 0 casos de HERBICIDAS Y FUNGICIDAS , 1 casos de INSEC. HALOGENADOS , 16 casos de INSEC. ORG. FOSF. Y CARB , 1 casos de OTROS INSECTICIDAS , 1 casos de OTROS PLAGUICIDAS , 0 casos de PLAGUICIDA NO ESPECIFICADO .

MAPA DE RIESGO

Provincia	EFECTO TOXICO DE OTRAS SUSTACIAS INORGANICAS		EFECTO TOXICO DE PLAGUICIDAS		HERBICIDAS Y FUNGICIDAS		INSEC. HALOGENADOS		INSEC. ORG. FOSF. Y CARB		OTROS INSECTICIDAS		OTROS PLAGUICIDAS		PLAGUICIDA NO ESPECIFICADO	
	Casos de la semana	Casos Acumulados	Casos de la semana	Casos Acumulados	Casos de la semana	Casos Acumulados	Casos de la semana	Casos Acumulados	Casos de la semana	Casos Acumulados	Casos de la semana	Casos Acumulados	Casos de la semana	Casos Acumulados	Casos de la semana	Casos Acumulados
CHANCHAMAYO	0	0	0	0	0	0	0	0	0	0	0	0	0	0	0	0
CHUPACA	0	0	0	0	0	0	0	0	0	1	0	0	0	0	0	0
CONCEPCION	0	0	0	0	0	0	0	0	0	0	0	0	0	0	0	0
HUANCAYO	0	0	0	0	0	0	0	1	2	5	0	0	0	1	0	0
JAUIJA	0	0	1	1	0	0	0	0	0	2	0	0	0	0	0	0
JUNIN	0	0	0	0	0	0	0	0	0	0	0	0	0	0	0	0
SATIPO	0	0	0	0	0	0	0	0	0	0	0	0	0	0	0	0
TARMA	0	0	0	0	0	0	0	0	0	8	0	1	0	0	0	0
YAULI	0	0	0	0	0	0	0	0	0	0	0	0	0	0	0	0
Total	0	0	1	1	0	0	0	1	2	16	0	1	0	1	0	0

BROTOS: AÑO 2024**BROTOS AÑO 2024 MES: ENERO- FEBRERO**

Nº	EVENTO	RED/ HOSPITAL	LOCALIDAD	FECHA DE NOTIFICACION	Nº DE AFECTADOS	Nº DEFUNCIONES	Nº DE INFORMES
1	TOS FERINA	SATIPO	RIO TAMBO -CCNN TSOROJA	8/01/2024	8	0	1
2	VARICELA SIN COMPLICACIONES JUNIN	JUNIN	JUNIN	8/01/2024	2	0	3
3	DENGUE SIN SEÑALES DE ALARMA	PANGO	PANGO	18/01/2024	44	0	1
4	DIFTERIA	HOSPITAL DAC	CHILCA	19/01/2024	1	0	3
5	DENGUE SIN SEÑALES DE ALARMA	MR. MAZAMARI	MAZAMARI	26/01/2024	12	0	2
6	DENGUE SIN SEÑALES DE ALARMA	HOSPITAL C D MARINI C	CHANCHAMAYO	6/02/2024	24	0	1
7	SARMPION	HOSPITAL EL CARMEN	HUANCAYO	18/02/2024	1	0	1

MAPA EPIDEMIOLOGICO

INFECCIONES RESPIRATORIAS AGUDAS

	TIA (x 100,000)	TENDENCIA SEMANAL DE CASOS
IRA <5 a	7749.0	
NEU <5 a	42.0	
NEU >60 a	120.0	
SOB <5 a	144.0	

ENFERMEDADES DIARREICAS AGUDAS

	TIA (x 100,000)	TENDENCIA SEMANAL DE CASOS
DAA <5 a	19.0	
DAA >5 a	2.2	
DIS <5 a	0.2	

FEBRILES

	TIA (x 1,000)	TENDENCIA SEMANAL DE CASOS
FEB TOTAL	40.2	

Dx. INDIVIDUALES

DENGUE SIN SIGNOS DE ALARMA
DIABETES MELLIT. NO INSULINODE
DENGUE CON SIGNOS DE ALARMA
HIDATIDOSIS
MALARIA POR P. VIVAX
LEISHMANIASIS CUTANEA
TBC PULMONAR C/CONF. BACTERIOL
INFECCION POR VIH
SIFILIS NO ESPECIFICADA
MUERTE PERINATAL
OFIDISMO
SIFILIS MATERNA
DEFUNCION POR NEUMONIA
LOXOCELISMO
INSEC. ORG. FOSF. Y CARBAMATOS
VARICELA SIN COMPLICACIONES
HEPATITIS B
LEPTOSPIROSIS
RUBEOLA CONGENITA CENTINELA
TUBERCULOSIS EXTRAPULMONAR
CISTICERCOSIS
TBC PULMONAR S/CONF. BACTERIOL
HEPATITIS A
SARAMPION
DENGUE GRAVE
LEISHMANIASIS MUCOCUTANEA
DIABETES MELLIT. NO ESPECIF.
SIFILIS CONGENITA
RUBEOLA
MUERTE MATERNA DIRECTA
INFECC. RESP. AGUDA GRAVE INUSITAD
SINDROME DE GUILLAIN BARRE
DIFTERIA
FIEBRE AMARILLA SELVATICA
ENFERMEDAD DE CHAGAS
TETANOS
SIND. INMUNODEF. ADQUIRID-SIDA

TENDENCIA SEMANAL DE CASOS

Dx. INDIVIDUALES

INFECCIONES RESP. AGUDAS INUSITAS
TBC MULTIDROGORESISTENTE (Tb M
INSEC. HALOGENADOS
DEFUNCION POR EDA
EFECTO TOXICO DE PLAGUICIDAS
TOS FERINA
ENFERMEDAD DE CARRION AGUDA
VARICELA CON OTRAS COMPLICACIONES
OTROS INSECTICIDAS
TBC RESPIRATORIA NO ESPECIFIC
OTROS PLAGUICIDAS
RODENTICIDAS

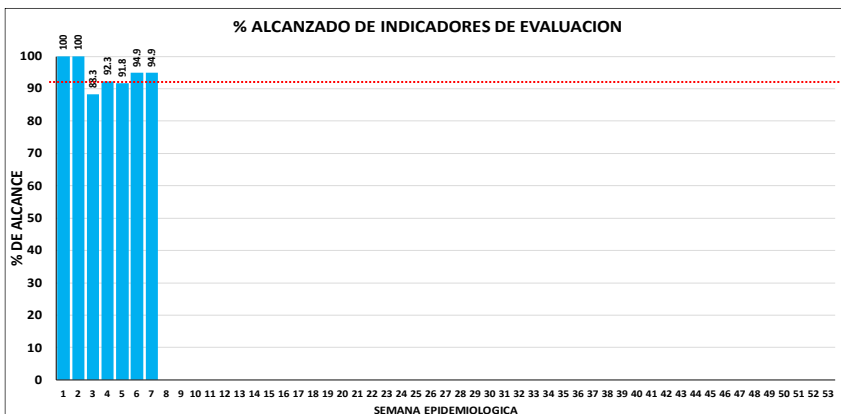
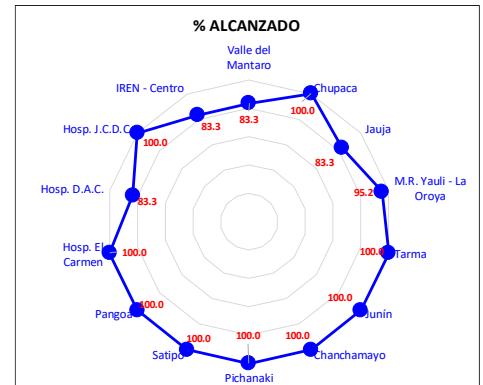
TENDENCIA SEMANAL DE CASOS

MONITOREO DE LA INFORMACIÓN DEL SISTEMA DE VIGILANCIA EPIDEMIOLÓGICA

Para el año 2020 según **Resolución Directoral N° 133** del 28 de febrero del 2019 se aprueba la conformación de 14 Unidades ejecutoras, las cuales serán una unidad de epidemiología quienes deben notificar semanalmente. **EL PUNTAJE MÍNIMO ACEPTABLE ES 92%.**

INDICADORES DE MONITOREO DE LA INFORMACIÓN - S.E. 07- 2024

U.E.	OPORTUNIDAD	COBERTURA	CALIDAD DEL DATO	RETROALIMENTACION	REGULARIZACION	SEGUIMIENTO	TOTAL
Valle del Mantaro	100.0	100.0	0.0	100.0	100.0	100.0	83.3
Chupaca	100.0	100.0	100.0	100.0	100.0	100.0	100.0
Jauja	100.0	100.0	0.0	100.0	100.0	100.0	83.3
M.R. Yauli - La Oroya	71.4	100.0	100.0	100.0	100.0	100.0	95.2
Tarma	100.0	100.0	100.0	100.0	100.0	100.0	100.0
Junín	100.0	100.0	100.0	100.0	100.0	100.0	100.0
Chanchamayo	100.0	100.0	100.0	100.0	100.0	100.0	100.0
Pichanaki	100.0	100.0	100.0	100.0	100.0	100.0	100.0
Satipo	100.0	100.0	100.0	100.0	100.0	100.0	100.0
Pangoa	100.0	100.0	100.0	100.0	100.0	100.0	100.0
Hosp. El Carmen	100.0	100.0	100.0	100.0	100.0	100.0	100.0
Hosp. D.A.C.	100.0	100.0	0.0	100.0	100.0	100.0	83.3
Hosp. J.C.D.C.	100.0	100.0	100.0	100.0	100.0	100.0	100.0
IREN - Centro	0.0	100.0	100.0	100.0	100.0	100.0	83.3
Total DIRESA	90.8	100.0	78.6	100.0	100.0	100.0	94.9



Indicador Calidad de Dato: Hosp. Daniel A. Carrión notificó casos de CISTICERCOSIS e HIDATIDOSIS con Tipo de Dx. “DESCARTADO”, Red Valle del Mantaro notificó casos de MUERTE PERINATAL sin FECHA DE DEFUNCION, Red Jauja notificó casos de HIDATIDOSIS con Tipo de Dx. “DESCARTADO”.

Indicador Oportunidad:

REDES U.E.	S.E. 7						
	Fecha de Notif. Diaria hasta las 10:00 am.						
	11	12	13	14	15	16	17
VALLE DEL MANTARO	Si	Si	Si	Si	Si	Si	Si
CHUPACA	Si	Si	Si	Si	Si	Si	Si
JAUJA	Si	Si	Si	Si	Si	Si	Si
YAUJI - LA OROYA	Si	Si	Si	Si	Si	No	No
TARMA	Si	Si	Si	Si	Si	Si	Si
JUNIN	Si	Si	Si	Si	Si	Si	Si
CHANCHAMAYO	Si	Si	Si	Si	Si	Si	Si
PICHANAKI	Si	Si	Si	Si	Si	Si	Si
SATIPO	Si	Si	Si	Si	Si	Si	Si
PANGO	Si	Si	Si	Si	Si	Si	Si
HOSP. EL CARMEN	Si	Si	Si	Si	Si	Si	Si
HOSP. D.A.C	Si	Si	Si	Si	Si	Si	Si
HOSP. J.C.D.M.	Si	Si	Si	Si	Si	Si	Si
IREN - CENTRO	No	No	No	No	No	No	No