

BOLETIN EPIDEMIOLOGICO REGION JUNIN

SEMANA EPIDEMIOLOGICA N° 49 2023

DIRECCIÓN REGIONAL DE SALUD JUNÍN

MG.E.E. Gustavo Arturo Llanovarcid
Damian
Director Regional

EQUIPO DE EPIDEMIOLOGÍA

C.D. Aldo Tineo Velita.
Director de Epidemiología

Mg. Ananí G. Basaldúa Galarza
Lic. Enf. Doris García Inga
Lic. Enf. Norma Luz Córdova Santiváñez
Lic. Adm. Jacks Roy Arroyo Uchuypoma
C.D. Ana Isabel Chávez Ortega
Lic. Enf. Liz Verónica Quiñonez Navarro
Téc. Inf. Eduardo Surichauqui Palacios
Sec. María Ortega Sendón

CONTENIDO

- Actualidad Regional
- Análisis de situación de salud
 - Infecciones Respiratorias Agudas
 - Neumonías
 - Defunción por Neumonías
 - Enfermedades Diarreicas Agudas (Acuosas – Disenterias)
 - Defunción por Edas
- Enfermedades Transmisibles
 - Enfermedades Inmunoprevenibles
 - Enfermedades Metaxénicas
 - Tuberculosis
 - Otras Enfermedades Transmisibles
- Enfermedades NO Transmisibles
 - Muerte Materna – Perinatal
 - Transmitidas por Animales Ponzonosos
 - Enfermedades Zoonóticas
 - Diabetes
 - Efecto Tóxico de Plaguicidas
- Brotes, Emergencias y/o Desastres
- Mapa epidemiológico semanal
- Monitoreo de la información del sistema.

FUENTE DE DATOS:

Sistema de Vigilancia Epidemiológica:
NotiWeb / DGE-MINSA
SIEpi / DGE- MINSA

**Información
para la Acción!**

IMPORTANCIA DE LA DETECCIÓN TEMPRANA EN PACIENTE CON SIGNOS Y SINTOMAS DE TUBERCULOSIS

La Tuberculosis es una enfermedad infecciosa que suele afectar a los pulmones. Se estima que el 25% de la población puede estar infectada, pero solo un 10 % desarrolla la enfermedad. Causada por la *Mycobacterium tuberculosis*, esta enfermedad suele afectar a los pulmones y se transmite de persona a persona a través de gotitas de aerosol suspendida en el aire cuando el enfermo habla, tose o estornuda. Esta puede ser asintomática en personas sanas, dado que su sistema inmunitario actúa formando una barrera alrededor de la bacteria. No obstante, en la tuberculosis pulmonar activa, los síntomas son tos en general persistente, de más de 2 semanas de duración, pudiendo acompañarse de catarro sanguinolento, dolor en un lado del tórax, debilidad, pérdida de peso, fiebre y sudoración nocturna.



La infección se presenta en todas las edades. En el caso de niños se contagian de adultos con enfermedad pulmonar activa no identificada y por lo tanto no tratada. La inmadurez del sistema inmune de los niños facilita de la infección a enfermedad más rápida y frecuente que los adultos. Por lo que es importante que tanto los equipos de salud, como las familias puedan alertarse ante la repetición de cuadros respiratorios en el grupo familiar. Es una infección potencialmente curable con tratamiento adecuado y oportuno de administración oral y por lo tanto de manejo ambulatorio.



Es de suma importancia que las personas con diagnóstico de tuberculosis reciban la medicación hasta completar el tratamiento, que este puede durar entre 6 y 9 meses. Si se deja de tomar antes del tiempo previsto, pueden volver a enfermarse o desarrollar formas de la enfermedad resistente a los medicamentos. Esto constituye un grave riesgo para el paciente y para la sociedad, ya que la tuberculosis resistente es más difícil de tratar y más costosa para sistema de salud.

Según la OMS, "las personas enfermas con COVID-19 y TB muestran síntomas similares como tos, fiebre y dificultad para respirar. Ambas enfermedades atacan principalmente a los pulmones, el periodo de incubación desde la exposición a la enfermedad es más largo en la TB y suele presentar un inicio lento".

Las formas severas graves de la enfermedad se previenen con la vacuna BCG que se administra actualmente por única vez a los recién nacidos de manera gratuita en el calendario nacional de inmunizaciones. Las recomendaciones para evitar la transmisión son las mismas que actualmente están muy difundidas por la pandemia del nuevo coronavirus: ventilar los ambientes, cubrirse al toser, realizarse la prueba de descarte, no automedicarse.



La tuberculosis continúa representando un problema de salud pública en el mundo. En el 2019, se estimó que 10 millones de personas enfermaron de tuberculosis a nivel mundial, con un estimado de 1.4 millones de muertes por esta infección, de ellas, 208.000 tenían VIH. En esa línea, la estrategia para el FIN de la Tuberculosis, tiene como principal objetivo poner fin a la epidemia mundial de tuberculosis. Las muertes por tuberculosis pediátrica y adolescente expresan fallas en el control de la tuberculosis en la población.

ANÁLISIS DE SITUACIÓN DE SALUD

INFECCIONES RESPIRATORIAS AGUDAS – NEUMONÍAS – DEFUNCIONES POR NEUMONÍAS

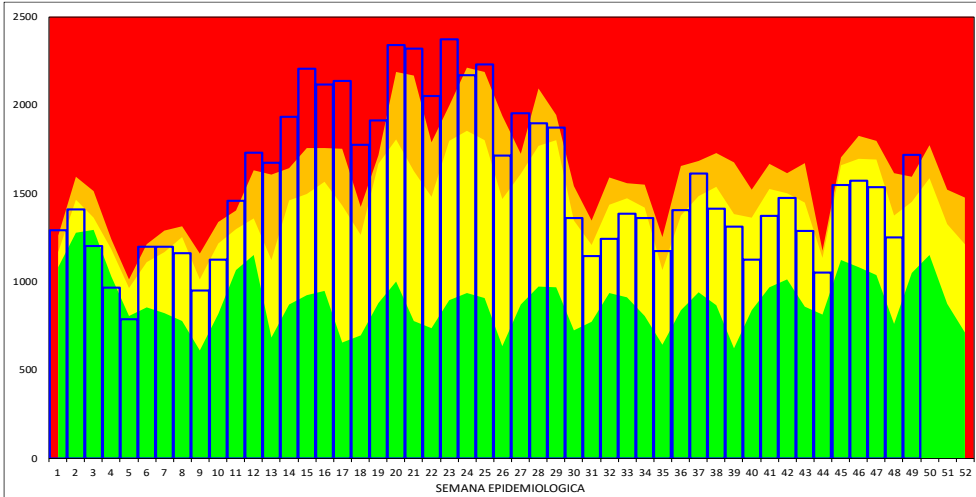
IRAS: En la Región Junín, en esta semana se ha notificado 1,718 episodios; En total se ha notificado 76,500 episodios de IRAS en < de 5 años de edad.

- **En menores de 2 meses de edad**, en esta semana se ha notificado 53 episodios, el acumulado es 2390 episodios, con una T.I.A. de 81.4 por 1,000 niños.
- **De 2 a 11 meses de edad**, en esta semana se ha notificado 458 episodios, el acumulado es de 19369 episodios, con una T.I.A. de 682.6 por 1,000 niños.
- **De 1 a 4 años de edad**, en esta semana se ha notificado 1207 episodios, el acumulado es de 54741 episodios, con una T.I.A. de 488.5 por 1,000 niños.

Tabla de Riesgo por Distritos
(Tasa de Incidencia x 1000 hab.)

DISTRITO	TIA IRA < 5a
PACCHA	2581.0
SANTA BARBARA DI	2290.9
LEONOR ORDOZ	2036.4
PACA	1902.0
SANTA ROSA DE SA	1840.2
ACO	1627.3
CHUPURO	1603.3
SINCOS	1587.3
PALCAMAYO	1577.4
HUACHAC	1533.1
SAN PEDRO DE CHU	1525.0
LA OROYA	1504.5
CANCHAYLLO	1504.5
JULCAN	1492.1
HUASAHUASI	1483.3
CULLHUAS	1477.6
SAN PEDRO DE CAJ	1402.0
LA UNION	1365.8
LLOCLAPAMPA	1298.7
ONDOROS	1264.7
SUITUCANCHA	1197.7
ULCUMAYO	1193.6
ACOBAMBA	1189.0
SAN JUAN DE ISCOS	1165.7
HUARIPAMPA	1154.9
MARCAPOMACocha	1144.9
PUCARA	1136.1
PARIAHUANCA	1113.8
PARCO	1108.4
MOROCOCHA	1092.4
TUNAN MARCA	1070.4

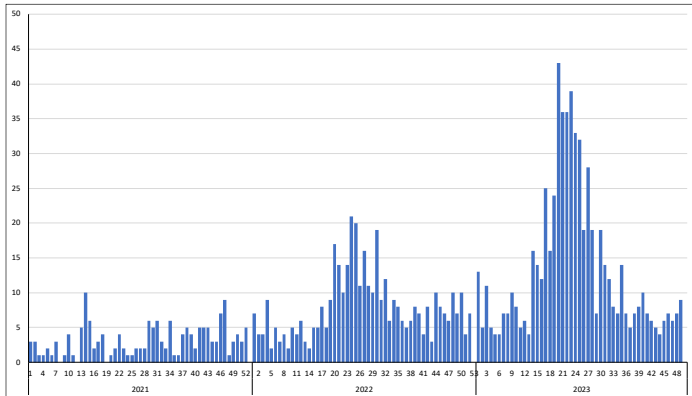
Región Junín: Canal endémico de IRAS en < de 5 años



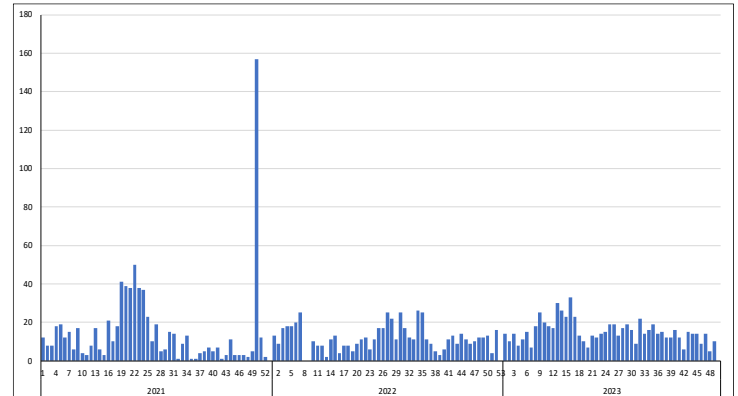
NEUMONIAS: En la Región Junín en esta semana se ha notificado 9 episodios, En Total se ha notificado 638 episodios de neumonías en < de 5 años de edad.

- **En menores de 2 meses**, en esta semana se ha notificado 0 episodios, el acumulado es de 52 episodios.
- **De 2 a 11 meses**, en esta semana se ha notificado 5 episodios, el acumulado es de 208 episodios.
- **De 1 a 4 años**, en esta semana se ha notificado 4 episodios, el acumulado es de 378 episodios.
- **En mayores de 60 años**, en esta semana se ha notificado 10 episodios, el acumulados es de 720 episodios.

TENDENCIA NEUMONIAS <5 años



TENDENCIA NEUMONIAS >60 años



DEFUNCIONES POR NEUMONIAS (Todos los Grupos de Edad): En la presente semana se ha notificado 0 defunción(es), en total se tiene 86 defunción(es).

REGIÓN JUNÍN: DISTRIBUCIÓN DE CASOS DE IRAS Y NEUMONÍAS EN < 5 AÑOS POR PROVINCIAS

PROVINCIA	Casos de IRAS en niños < 5 años		Casos de NEUMONIAS en niños < 5 años		Casos de NEUMONIAS en niños > 5 años		Defunciones en niños < 5 años		Defunciones en > 5 años	
	Casos de la Semana	Casos Acumulados	Casos de la Semana	Casos Acumulados	Casos de la Semana	Casos Acumulados	Casos de la Semana	Casos Acumulados	Casos de la Semana	Casos Acumulados
CHANCHAMAYO	157	9,044	0	66	0	71	0	4	0	4
CHUPACA	91	3,919	1	41	0	77	0	0	0	5
CONCEPCION	86	3,727	0	19	0	87	0	1	0	3
HUANCAYO	547	25,793	3	244	11	534	0	4	0	37
JAUIJA	114	5,352	0	53	0	291	0	0	0	0
JUNIN	60	1,991	1	20	2	37	0	0	0	1
SATIPO	473	17,272	1	137	1	146	0	12	0	2
TARMA	128	6,021	1	28	0	60	0	0	0	13
YAULI	62	3,381	2	30	1	112	0	0	0	0
Total	1,718	76,500	9	638	15	1,415	0	21	0	65

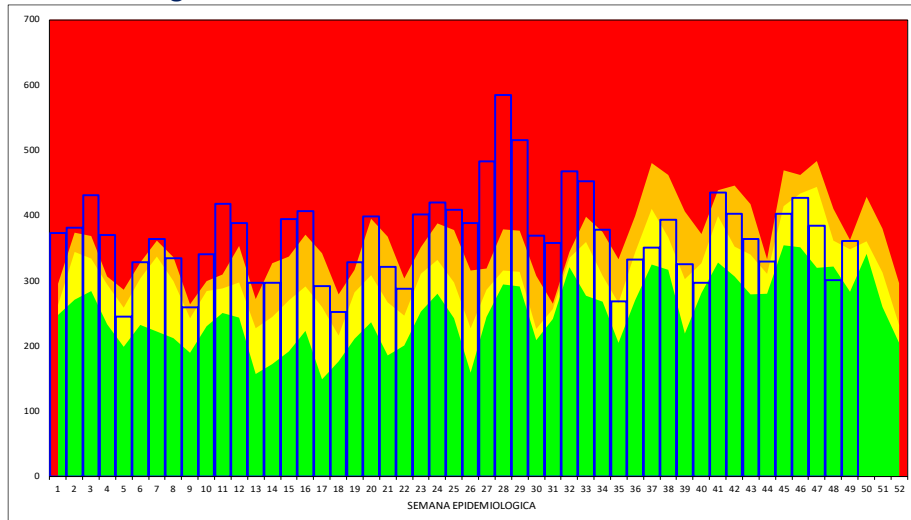
ENFERMEDADES DIARREICAS AGUDAS – ACUOSAS Y DISENTERICAS – DEFUNCIONES POR EDAS

DIARREA AGUDA ACUOSA: En la Región Junín, en total de EDAs en esta semana se ha notificado 780 episodios, el acumulado es de 42093 episodios.

- En menores de 5 años, en esta semana se ha notificado 361 episodios, el acumulado es de 18101 episodios.
- De 1 a 4 años, en esta semana se ha notificado 271 episodios, el acumulado es de 13730 episodios.
- En menores de 1 año, en esta semana se ha notificado 90 episodios, el acumulado es de 4371 episodios.
- En mayores de 5 años, en esta semana se ha notificado 419 episodios, el acumulado es de 23992 episodios.

DEFUNCION POR EDAS: En esta semana, se ha notificado 0 defunción(es), en total se tiene 6 defunción(es).

DISENTERICAS: En la Región Junín, en esta semana se ha notificado 3 episodios(s), el acumulado es de 116 episodios de disenterías en menores de 5 años.

Región Junín: Canal endémico de EDAs en < de 5 años**Tabla de Riesgo por Distritos (TIA x 1000 hab.)**

DISTRITO	TIA EDAs <5 a
SANTA BARBARA DE CAJAL	709.1
SANTA ROSA DE SACCO	442.6
CHUPURO	402.2
CHACAPALPA	350.0
PACA	333.3
SUITUCANCHA	314.0
LA OROYA	310.4
JAUJA	309.2
LEONOR ORDOÑEZ	300.0
CULLHUAS	298.5
SAN PEDRO DE CAJAS	296.5
ULCUMAYO	291.4
COVIRIALI	288.4
LLAYLLA	286.9
PACCHA	285.7
MOLINOS	280.3
SANTO DOMINGO DE AC	278.9
PARIAHUANCA	275.4
HUACHAC	268.5
RIO TAMBO	265.9
MARISCAL CASTILLA	259.9
LLOCLLAPAMPA	259.7
PALCAMAYO	256.6
JULCAN	254.0
PUCARA	250.5
ONDORES	250.0
COCHAS	250.0
SADO	249.5
MAZAMARI	246.7
HUERTAS	242.4
PANGOA	236.0

REGIÓN JUNÍN: DISTRIBUCIÓN DE CASOS DE EDAS ACUOSAS Y DISENTERICAS EN < 5 DE AÑOS POR PROVINCIAS

PROVINCIA	Casos de EDAs en niños <1 año		Casos de EDAs en niños de 1 a 4 años		Casos de EDAs en >5 años		Defunciones		Disenterias en niños <5 años	
	Casos de la Semana	Casos Acumulados	Casos de la Semana	Casos Acumulados	Casos de la Semana	Casos Acumulados	Casos de la Semana	Casos Acumulados	Casos de la Semana	Casos Acumulados
CHANCHAMAYO	13	557	34	1,793	40	3,112	0	3	0	14
CHUPACA	2	183	11	550	16	975	0	0	0	3
CONCEPCION	2	171	21	637	34	1,308	0	0	0	0
HUANCAYO	38	1,430	64	3,869	150	9,125	0	1	3	45
JAUJA	5	238	22	846	56	2,378	0	0	0	40
JUNIN	1	78	5	308	14	848	0	0	0	0
SATipo	22	1,328	90	4,254	40	2,056	0	1	0	8
TARMA	4	236	16	897	29	2,017	0	1	0	2
YAULI	3	150	8	576	40	2,173	0	0	0	4
Total	90	4,371	271	13,730	419	23,992	0	6	3	116

VIGILANCIA DE ENFERMEDADES TRANSMISIBLES**REGIÓN JUNÍN: ENFERMEDADES INMUNOPREVENIBLES POR DAÑOS Y PROVINCIAS**

Provincia	ESAVI - EVENTO ADVERSO POST		HEPATITIS B		PARALISIS FLACIDA AGUDA		PAROTIDITIS		PAROTIDITIS CON COMPLICACIONES		RUBEOLA		RUBEOLA CONGENITA		SARAMPION		TETANOS		TOS FERINA		VARICELA CON OTRAS		VARICELA SIN COMPLICACIONES	
	Casos de la semana	Casos Acumulados	Casos de la semana	Casos Acumulados	Casos de la semana	Casos Acumulados	Casos de la semana	Casos Acumulados	Casos de la semana	Casos Acumulados	Casos de la semana	Casos Acumulados	Casos de la semana	Casos Acumulados	Casos de la semana	Casos Acumulados	Casos de la semana	Casos Acumulados	Casos de la semana	Casos Acumulados	Casos de la semana	Casos Acumulados	Casos de la semana	Casos Acumulados
CHANCHAMAYO	0	0	1	43	0	0	0	1	0	0	0	1	0	1	0	1	0	0	0	0	0	0	0	1
CHUPACA	0	1	0	3	0	0	0	1	0	0	0	0	0	0	0	0	0	0	0	0	0	0	0	1
CONCEPCION	0	0	1	8	0	0	0	0	0	0	0	0	0	0	0	0	0	0	0	0	0	0	0	8
HUANCAYO	0	2	1	67	0	0	0	10	0	0	1	4	0	1	0	4	0	0	2	0	2	1	69	
JAUJA	0	0	0	4	0	0	0	0	0	0	0	0	0	0	0	0	0	0	1	0	0	0	0	0
JUNIN	0	0	0	2	0	1	0	0	0	0	0	0	0	0	0	0	0	0	0	0	0	0	0	0
SATIPO	0	0	3	84	0	1	0	0	0	0	0	0	0	0	0	0	1	0	7	0	0	0	4	
TARMA	0	0	0	4	0	0	0	1	0	1	0	0	0	0	0	0	0	0	0	0	0	0	1	10
YAULI	0	0	0	0	0	0	0	0	0	0	0	0	0	0	0	0	0	0	0	0	0	0	0	0
Total	0	3	6	215	0	2	0	13	0	1	1	5	0	2	0	5	0	1	0	10	0	2	2	93

En esta semana se notifica: 0 casos(s) de ESAVI - EVENTO ADVERSO POST VACUNAL, 6 casos(s) de HEPATITIS B, 0 casos(s) de PARALISIS FLACIDA AGUDA, 0 casos(s) de PAROTIDITIS, 0 casos(s) de PAROTIDITIS CON COMPLICACIONES, 1 casos(s) de RUBEOLA, 0 casos(s) de RUBEOLA CONGENITA, 0 casos(s) de SARAMPION, 0 casos(s) de TETANOS, 0 casos(s) de TOS FERINA, 0 casos(s) de VARICELA CON OTRAS COMPLICACIONES, 2 casos(s) de VARICELA SIN COMPLICACIONES.

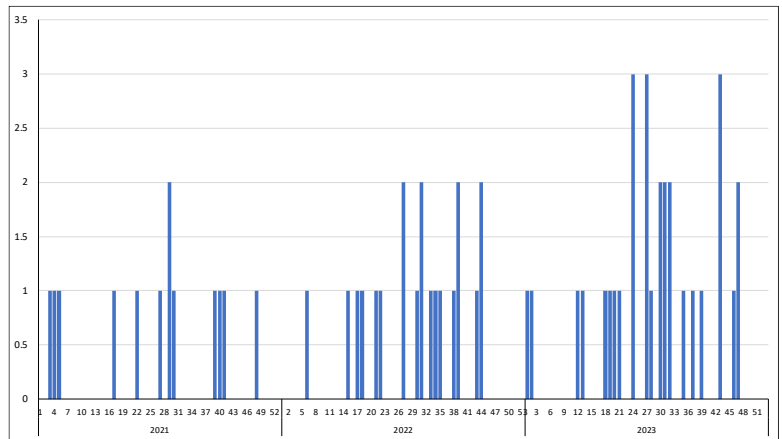
Guillain Barre

En esta semana se notifica 0 caso(s), teniéndose un total de 12 caso(s); Se actúa con la emisión de la Alerta Epidemiológica AE-05-2019 EPI-RSJ-DIRESA Junín -2019.

Tabla de Riesgo por Distrito

PROVINCIA	DISTRITO	TIA
HUANCAYO	HUANCAYO	0.02
	CHILCA	0.01
	EL TAMBO	0.01
	QUILCAS	0.24
	SAN AGUSTIN	0.05
	SICAYA	0.04
JAUJA	SAUSA	0.30
JUNIN	ONDORES	10.05
SATIPO	LLAYLLA	1.28
	MAZAMARI	0.23

Curva Histórica



REGIÓN JUNÍN: ENFERMEDADES METAXÉNICAS POR DAÑOS Y PROVINCIAS

Provincia	DENGUE SIN SEÑALES DE		DENGUE CON SEÑALES DE		DENGUE GRAVE		ENFERMEDAD DE CHAGAS		FIEBRE AMARILLA SELVÁTICA		LEISHMANIASIS CUTÁNEA		LEISHMANIASIS MUCOCUTÁNEA		MALARIA POR P. VIVAX		ZIKA		ZIKA SINTOMÁTICO EN GESTANTES	
	Casos de la semana	Casos Acumulados	Casos de la semana	Casos Acumulados	Casos de la semana	Casos Acumulados	Casos de la semana	Casos Acumulados	Casos de la semana	Casos Acumulados	Casos de la semana	Casos Acumulados	Casos de la semana	Casos Acumulados	Casos de la semana	Casos Acumulados	Casos de la semana	Casos Acumulados	Casos de la semana	Casos Acumulados
CHANCHAMAYO	98	6,307	12	804	0	31	0	5	0	8	1	148	0	18	0	7	0	5	0	0
CHUPACA	0	2	0	0	0	0	0	1	0	0	0	0	0	0	0	0	0	0	0	0
CONCEPCION	0	4	0	0	0	0	0	0	0	0	0	0	0	0	0	0	0	0	0	0
HUANCAYO	0	31	0	3	0	0	0	5	0	0	0	1	0	1	0	0	0	0	0	0
JAUJA	0	4	0	1	0	0	0	1	0	0	0	2	0	0	0	0	0	0	0	0
JUNIN	0	8	0	1	0	0	0	0	0	0	0	1	0	0	0	1	0	0	0	0
SATIPO	91	4,894	8	301	0	4	0	0	0	17	7	236	0	23	15	376	0	0	0	0
TARMA	0	7	0	0	0	0	0	1	0	0	0	2	0	0	0	0	0	0	0	0
YAULI	0	2	0	0	0	1	0	0	0	0	0	0	0	0	0	0	0	0	0	0
Total	189	11,259	20	1,110	0	36	0	13	0	25	8	390	0	42	15	384	0	5	0	0

Dengue:

En la presente semana se notifica 211 caso(s), en total se ha notificado 12613 caso(s), 12405 caso(s) son autóctonos, 208 caso(s) son importados de otras regiones, el 32.7% fue notificado por la Red CHANCHAMAYO, el 30.8% por la Red SATIPO, el 19.0% por la Red PICHANAKI, el 16.6% por la Red PANGO.

El (27.6%) son casos Confirmados, el (0.2%) son casos Probables, el (72.1%) son casos Descartados.

El: 90.8% son DENGUE SIN SIGNOS DE ALARMA, el 8.9% son DENGUE CON SIGNOS DE ALARMA, el 0.3% son DENGUE GRAVE.

CURVA HISTORICA

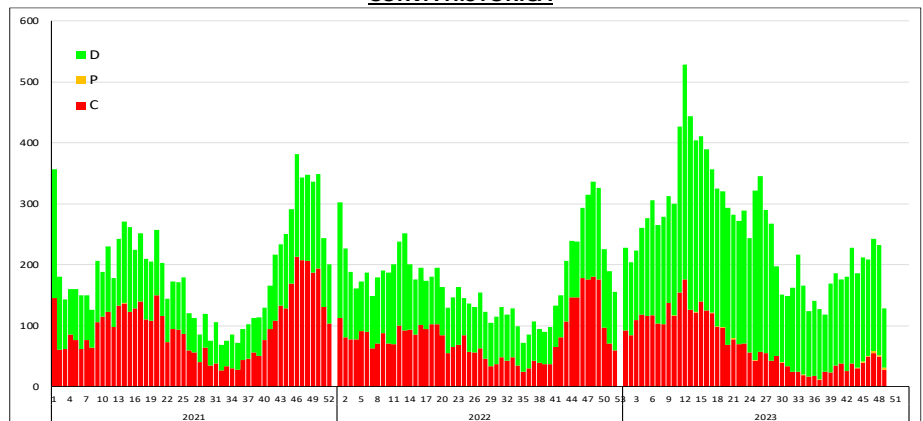
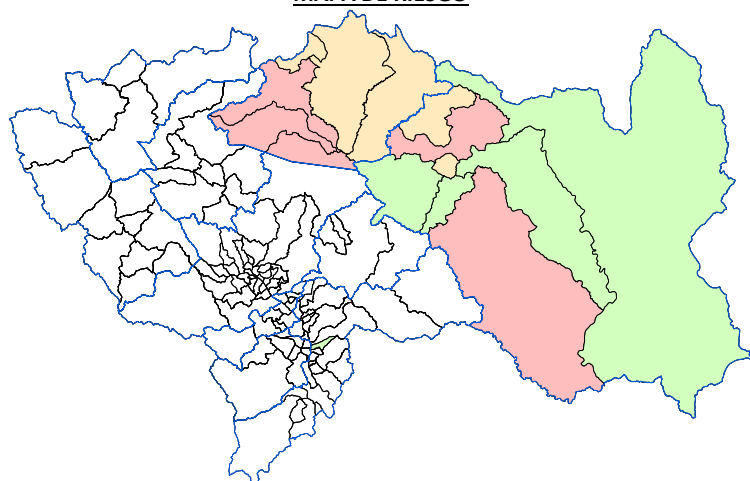


Tabla de Riesgo por Distritos

PROVINCIA	DISTRITO	TIA
CHANCHAMAYO	CHANCHAMAYO	21.42
	PERENE	10.91
	PICHANAQUI	9.39
	SAN LUIS DE SHUARO	6.49
	SAN RAMON	19.19
	VITOC	1.86
SATIPO	SATIPO	8.17
	COVIRIALI	7.57
	LLAYLLA	1.28
	MAZAMARI	2.49
	PAMPA HERMOSA	0.29
	PANGO	6.04
	RIO NEGRO	3.64
	RIO TAMBO	2.31
	VIZCATAN DEL ENE	2.61
Total		2.47

TIA x distritos x 1,000 hab.

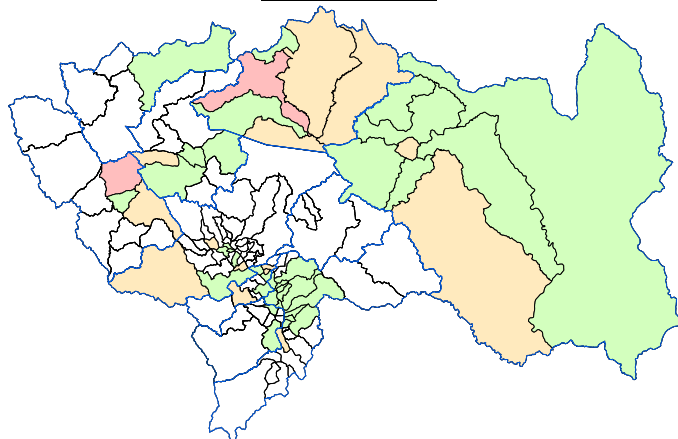
MAPA DE RIESGO



REGIÓN JUNÍN: DISTRIBUCIÓN DE TUBERCULOSIS POR PROVINCIAS

MAPA DE RIESGO

En esta semana se notifica: 0 casos de TBC ABANDONO RECUPERADO , 0 casos de TBC EXTENSAMENTE RESISTENTE (T , 0 casos de TBC MILIAR , 0 casos de TBC MONORESISTENTE , 0 casos de TBC MULTIDROGORESISTENTE , 0 casos de TBC POLIRESISTENTE , 2 casos de TBC PULMONAR C/CONF. BACTERIOL , 0 casos de TBC PULMONAR S/CONF. BACTERIOL , 0 casos de TBC RECAIDA , 1 casos de TUBERCULOSIS EXTRAPULMONAR .



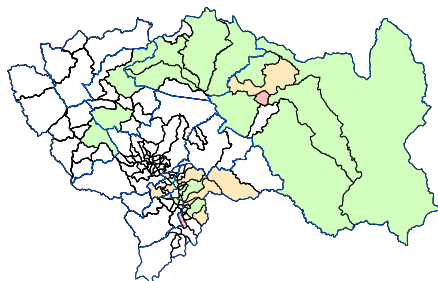
Provincia	TBC ABANDONO RECUPERADO		TBC EXTENSAMENTE RESISTENTE (T		TBC MILIAR		TBC MONORESISTENTE		TBC MULTIDROGORESISTENTE		TBC POLIRESISTENTE		TBC PULMONAR C/CONF. BACTERIOL		TBC PULMONAR S/CONF. BACTERIOL		TBC RECAIDA		TUBERCULOSIS EXTRAPULMONAR	
	Casos de la semana	Casos Acumulados	Casos de la semana	Casos Acumulados	Casos de la semana	Casos Acumulados	Casos de la semana	Casos Acumulados	Casos de la semana	Casos Acumulados	Casos de la semana	Casos Acumulados	Casos de la semana	Casos Acumulados	Casos de la semana	Casos Acumulados	Casos de la semana	Casos Acumulados	Casos de la semana	Casos Acumulados
CHANCHAMAYO	0	1	0	1	0	0	0	4	0	2	0	0	2	114	0	26	0	1	1	24
CHUPACA	0	0	0	0	0	0	0	0	0	0	0	0	0	6	0	1	0	0	0	6
CONCEPCION	0	0	0	0	0	0	0	0	0	0	0	0	0	3	0	1	0	0	0	2
HUANCAYO	0	0	0	0	0	1	0	0	0	0	0	0	0	76	0	15	0	0	0	47
JAUIJA	0	0	0	0	0	1	0	0	0	0	0	0	0	6	0	3	0	0	0	4
JUNIN	0	0	0	0	0	0	0	0	0	0	0	0	0	0	0	0	0	0	0	1
SATIPO	0	0	0	0	0	2	0	0	0	0	0	0	0	80	0	11	0	0	0	8
TARMA	0	0	0	0	0	0	0	0	0	0	0	0	0	17	0	3	0	0	0	6
YAULI	0	1	0	0	0	0	0	0	0	1	0	0	0	1	0	0	0	0	0	4
Total	0	2	0	1	0	4	0	4	0	3	0	0	2	303	0	60	0	1	1	102

REGIÓN JUNÍN: DISTRIBUCIÓN DE OTRAS ENFERMEDADES TRANSMISIBLES POR PROVINCIAS

En esta semana se notifica: 1 casos de HEPATITIS A , 3 casos de INFECCION POR VIH , 1 casos de SIFILIS CONGENITA , 2 casos de SIFILIS MATERNA , 4 casos de SIND. INMUNODEF. ADQUIRI .

Provincia	HEPATITIS A		INFECCION POR VIH		SIFILIS CONGENITA		SIFILIS MATERNA		SIND. INMUNODEF. ADQUIRI	
	Casos de la semana	Casos Acumulados	Casos de la semana	Casos Acumulados	Casos de la semana	Casos Acumulados	Casos de la semana	Casos Acumulados	Casos de la semana	Casos Acumulados
CHANCHAMAYO	0	0	0	27	0	2	1	53	0	4
CHUPACA	0	2	0	7	1	4	0	6	0	8
CONCEPCION	0	0	0	6	0	1	0	3	0	10
HUANCAYO	1	22	2	100	0	15	0	49	3	112
JAUIJA	0	0	0	5	0	0	0	0	0	8
JUNIN	0	1	0	0	0	0	0	2	0	0
SATIPO	0	2	1	54	0	15	1	63	1	18
TARMA	0	0	0	13	0	0	0	2	0	0
YAULI	0	0	0	3	0	0	0	0	0	0
Total	1	27	3	215	1	37	2	178	4	160

MAPA DE RIESGO DE VIH



VIGILANCIA DE ENFERMEDADES NO TRANSMISIBLES

REGIÓN JUNÍN: DISTRIBUCIÓN DE CASOS DE MUERTE MATERNA Y MATERNO PERINATAL POR PROVINCIAS

Provincia	MUERTE MATERNA DIRECTA		MUERTE MATERNA INCIDENTAL		MUERTE MATERNA INDIRECTA		MUERTE PERINATAL	
	Casos de la semana	Casos Acumulados	Casos de la semana	Casos Acumulados	Casos de la semana	Casos Acumulados	Casos de la semana	Casos Acumulados
CHANCHAMAYO	0	1	0	0	0	2	0	33
CHUPACA	0	0	0	0	0	0	0	5
CONCEPCION	0	1	0	0	0	1	0	11
HUANCAYO	0	0	0	1	0	2	2	72
JAUIJA	0	0	0	0	0	0	0	9
JUNIN	0	0	0	0	0	0	0	0
SATIPO	0	4	0	1	0	2	0	56
TARMA	0	1	0	0	0	0	0	16
YAULI	0	0	0	0	0	0	0	2
Total	0	7	0	2	0	7	2	204

En esta semana se notifica: 0 casos de MUERTE MATERNA DIRECTA , 0 casos de MUERTE MATERNA INCIDENTAL , 0 casos de MUERTE MATERNA INDIRECTA , 2 casos de MUERTE PERINATAL .

En total se tiene: 7 casos de MUERTE MATERNA DIRECTA , 2 caso de MUERTE MATERNA INCIDENTAL , 7 casos de MUERTE MATERNA INDIRECTA , 204 casos de MUERTE PERINATAL .

ENF. TRANSMITIDAS POR ANIMALES PONZOÑOSOS

En esta semana se notifica 3 casos de LOXOCELISMO , 3 caso de OFIDISMO .

En total se tiene: 127 casos de LOXOCELISMO , 155 casos de OFIDISMO .

ENFERMEDADES ZOONOTICAS

En esta semana se notifica 2 casos de CISTICERCOSIS , 3 casos de HIDATIDOSIS , 2 casos de LEPTOSPIROSIS .

En total se tiene: 71 casos de CISTICERCOSIS , 209 casos de HIDATIDOSIS , 92 casos de LEPTOSPIROSIS .

DIABETES

En esta semana se notifica: 0 casos de DIABETES MELLIT. NO ESPECIF. , 25 casos de DIABETES MELLIT. NO INSULINODE , 0 casos de DIABETES MELLITUS EN EL EMBARAZO , 0 casos de DIABETES MELLITUS INSULINODEPE , 0 casos de OTRAS DIABETES MELL. ESPEC.

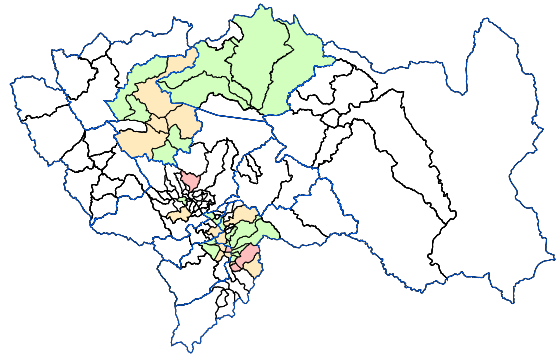
En total se tiene: 53 casos de DIABETES MELLIT. NO ESPECIF. , 1,558 casos de DIABETES MELLIT. NO INSULINODE , 2 casos de DIABETES MELLITUS EN EL EMBARAZO , 15 casos de DIABETES MELLITUS INSULINODEPE , 0 casos de OTRAS DIABETES MELL. ESPEC. .

Provincia	TRANSMITIDAS POR ANIMALES PONZOÑOSOS				ENFERMEDADES ZOONOTICAS						DIABETES							
	LOXOCELISMO		OFIDISMO		CISTICERCOSIS		HIDATIDOSIS		LEPTOSPIROSIS		DIABETES MELLIT. NO ESPECIF.		DIABETES MELLIT. NO INSULINODE		DIABETES MELLITUS EN EL EMBARAZO		DIABETES MELLITUS INSULINODEPE	
	Casos de la semana	Casos Acumulados	Casos de la semana	Casos Acumulados	Casos de la semana	Casos Acumulados	Casos de la semana	Casos Acumulados	Casos de la semana	Casos Acumulados	Casos de la semana	Casos Acumulados	Casos de la semana	Casos Acumulados	Casos de la semana	Casos Acumulados	Casos de la semana	Casos Acumulados
CHANCHAMAYO	0	2	3	62	0	3	0	5	1	32	0	4	4	245	0	0	0	1
CHUPACA	0	2	0	0	0	5	0	13	1	3	0	1	0	31	0	0	0	1
CONCEPCION	0	7	0	0	0	5	2	9	0	1	0	0	0	88	0	1	0	1
HUANCAYO	3	93	0	1	2	50	1	146	0	11	0	3	8	752	0	1	0	9
JAUJA	0	19	0	1	0	2	0	20	0	0	0	45	0	17	0	0	0	0
JUNIN	0	1	0	0	0	0	0	5	0	1	0	0	0	6	0	0	0	0
SATIPO	0	3	0	91	0	2	0	3	0	42	0	0	4	132	0	0	0	1
TARMA	0	0	0	0	0	4	0	2	0	1	0	0	9	279	0	0	0	1
YAULI	0	0	0	0	0	0	0	6	0	1	0	0	0	8	0	0	0	1
Total	3	127	3	155	2	71	3	209	2	92	0	53	25	1,558	0	2	0	15

REGIÓN JUNÍN: EFECTO TÓXICO DE PLAGUICIDAS

En esta semana se notifica: 0 casos de EFECTO TOXICO DE OTRAS SUSTACIAS INORGANICAS , 0 casos de EFECTO TOXICO DE PLAGUICIDAS HERBICIDAS Y FUNGICIDAS , 0 casos de INSEC. HALOGENADOS , 0 casos de INSEC. ORG. FOSF. Y CARB , 0 casos de OTROS INSECTICIDAS , 0 casos de OTROS PLAGUICIDAS , 0 casos de PLAGUICIDA NO ESPECIFICADO , 0 casos de RODENTICIDAS .

En total se tiene : 0 casos de EFECTO TOXICO DE OTRAS SUSTACIAS INORGANICAS , 6 casos de EFECTO TOXICO DE PLAGUICIDAS , 7 casos de HERBICIDAS Y FUNGICIDAS , 1 casos de INSEC. HALOGENADOS , 128 casos de INSEC. ORG. FOSF. Y CARB , 14 casos de OTROS INSECTICIDAS , 11 casos de OTROS PLAGUICIDAS , 13 casos de PLAGUICIDA NO ESPECIFICADO

MAPA DE RIESGO

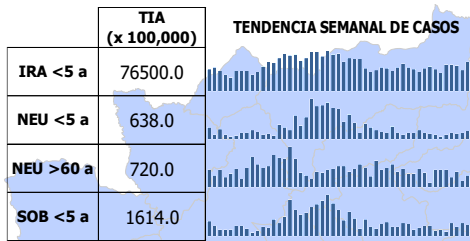
Provincia	EFECTO TOXICO DE OTRAS SUSTACIAS INORGANICAS		EFECTO TOXICO DE PLAGUICIDAS		HERBICIDAS Y FUNGICIDAS		INSEC. HALOGENADOS		INSEC. ORG. FOSF. Y CARB		OTROS INSECTICIDAS		OTROS PLAGUICIDAS		PLAGUICIDA NO ESPECIFICADO	
	Casos de la semana	Casos Acumulados	Casos de la semana	Casos Acumulados	Casos de la semana	Casos Acumulados	Casos de la semana	Casos Acumulados	Casos de la semana	Casos Acumulados	Casos de la semana	Casos Acumulados	Casos de la semana	Casos Acumulados	Casos de la semana	Casos Acumulados
CHANCHAMAYO	0	0	0	0	0	4	0	0	0	5	0	10	0	1	0	1
CHUPACA	0	0	0	2	0	2	0	0	0	12	0	0	0	0	0	7
CONCEPCION	0	0	0	0	0	0	0	0	0	6	0	1	0	0	0	2
HUANCAYO	0	0	0	1	0	0	0	1	0	74	0	0	0	2	0	1
JAUJA	0	0	0	0	0	0	0	0	0	3	0	0	0	6	0	2
JUNIN	0	0	0	0	0	0	0	0	0	0	0	0	0	0	0	0
SATIPO	0	0	0	2	0	1	0	0	0	5	0	1	0	0	0	0
TARMA	0	0	0	1	0	0	0	0	0	22	0	2	0	0	0	0
YAULI	0	0	0	0	0	0	0	0	0	1	0	0	0	2	0	0
Total	0	0	0	6	0	7	0	1	0	128	0	14	0	11	0	13

BROTES: AÑO 2023**BROTES AÑO 2023 MES: NOVIEMBRE - DICIEMBRE**

Nº	EVENTO	RED/ HOSPITAL	LOCALIDAD	FECHA DE NOTIFICACION	Nº DE AFECTADOS	Nº DE INFORMES
1	VARICELA SIN COMPLICACION	P.S. AUQUIMARCA	AUQUIMARCA	2/11/2023	2	2
2	FIEBRE AMARILLA	HOSPITAL PICHANAKI	PERENE	2/11/2023	1	1
3	ENFERMEDAD MANO PIE BC	C.S. CHILCA	CHILCA	3/11/2023	2	2
4	EPIZOOTIA- GRIPE AVIAR- E	C.S. PEDRO SANCHEZ MEZA	CHUPACA	7/11/2023	4	1
5	ENFERMEDAD MANO PIE BC	C.S. LA LIBERTAD	HUANCAYO	8/11/2023	7	3
6	ETA	C.S. PERENE. CHANCHAMAYO	PERENE (I.E Santa Ana)	13/11/2023	13	1
7	EPIZOOTIA- GRIPE AVIAR- E	C.S. HUAYUCACHI	HUAYUCACHI-COLPA	14/11/2023	5	1
8	DENGUE	P.S. CBANTIA	CHUQUIBAMBILLA	14/11/2023	5	1
9	ENFERMEDAD MANO PIE BC	C.S. PILCOMAYO	PILCOMAYO (I.E Nº600)	17/11/2023	3	3
10	ENFERMEDAD MANO PIE BC	C.S. LA LIBERTAD	HUANCAYO (I.E Nº31541)	17/11/2023	3	3
11	DENGUE	C.S. SAN RAMON-CHANCHAMAYO	PUENTE HERRERIA	18/11/2023	4	2
12	ENFERMEDAD MANO PIE BC	P.S. HUANCAN	HUANCAN	21/11/2023	4	1
13	ENFERMEDAD MANO PIE BC	C.S. JUAN PARRA DEP RIEGO	EL TAMBO	21/11/2023	5	2
14	VARICELA SIN COMPLICACION	HOSP. FELIX MAYORCA SOTO	TARMA	24/11/2023	4	2
15	ENFERMEDAD MANO PIE BC	C.S. LA LIBERTAD	HUANCAYO	30/11/2023	26	1
16	ENFERMEDAD MANO PIE BC	C.S. LA LIBERTAD	HUANCAYO	30/11/2023	7	1
17	TOS FERINA	P.S. INPANAKIARI	SATIPO -CCNN GARZACOLCHA	1/12/2023	1	1

MAPA EPIDEMIOLÓGICO

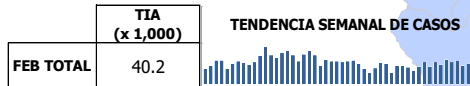
INFECCIONES RESPIRATORIAS AGUDAS



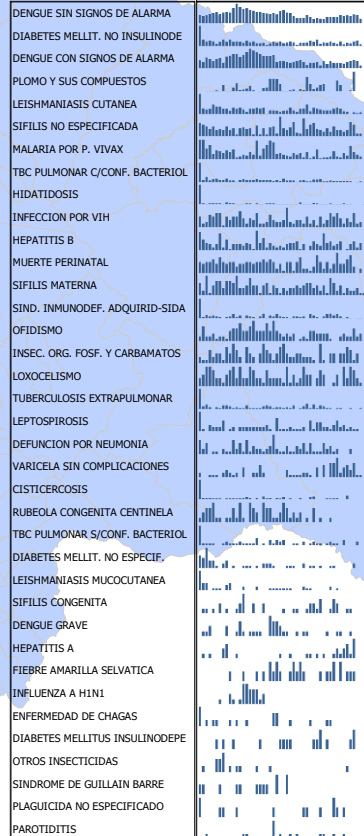
ENFERMEDADES DIARREICAS AGUDAS



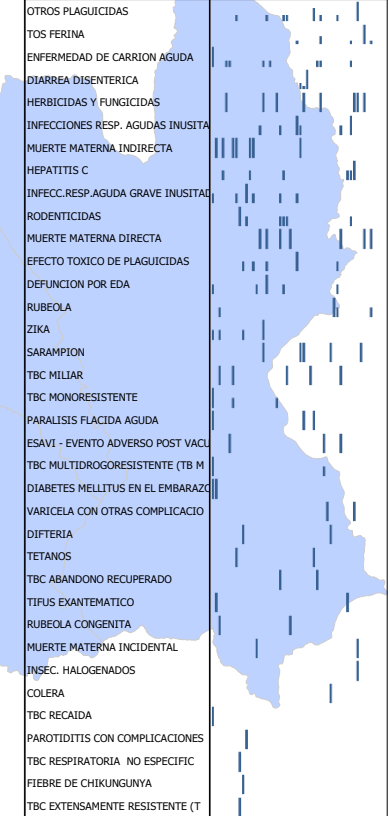
FEBRILES



Dx. INDIVIDUALES



Dx. INDIVIDUALES

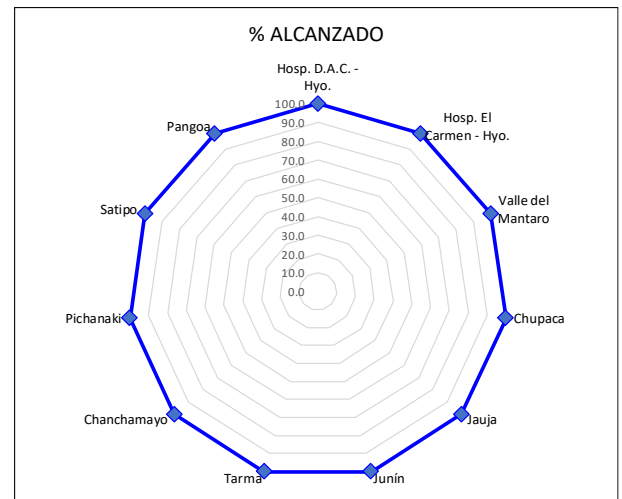
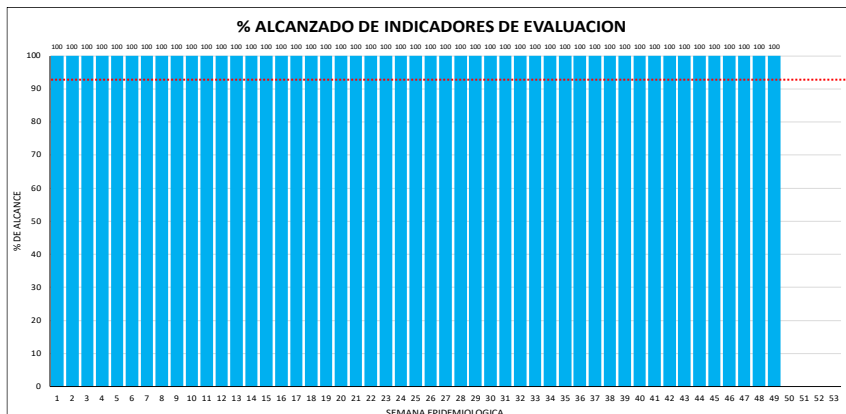


MONITOREO DE LA INFORMACIÓN DEL SISTEMA DE VIGILANCIA EPIDEMIOLÓGICA

Para el año 2020 según **Resolución Directoral N° 133** del 28 de febrero del 2019 se aprueba la conformación de 11 Unidades ejecutoras, las cuales serán una unidad de epidemiología quienes deben notificar semanalmente. **EL PUNTAJE MÍNIMO ACEPTABLE ES 92%.**

INDICADORES DE MONITOREO DE LA INFORMACIÓN - S.E. 49- 2023

RED	OPORTUNIDAD	COBERTURA	CALIDAD DEL DATO	RETROALIMENTACION	REGULARIZACION	SEGUIMIENTO	TOTAL
Hosp. D.A.C. - Hyo.	100.0	100.0	100.0	100.0	100.0	100.0	100.0
Hosp. El Carmen - Hyo.	100.0	100.0	100.0	100.0	100.0	100.0	100.0
Valle del Mantaro	100.0	100.0	100.0	100.0	100.0	100.0	100.0
Chupaca	100.0	100.0	100.0	100.0	100.0	100.0	100.0
Jauja	100.0	100.0	100.0	100.0	100.0	100.0	100.0
Junín	100.0	100.0	100.0	100.0	100.0	100.0	100.0
Tarma	100.0	100.0	100.0	100.0	100.0	100.0	100.0
Chanchamayo	100.0	100.0	100.0	100.0	100.0	100.0	100.0
Pichanaki	100.0	100.0	100.0	100.0	100.0	100.0	100.0
Satipo	100.0	100.0	100.0	100.0	100.0	100.0	100.0
Pangoa	100.0	100.0	100.0	100.0	100.0	100.0	100.0
Total DIRESA	100.0	100.0	100.0	100.0	100.0	100.0	100.0



Esta información es actualizada semanalmente y los datos aquí presentados están sujetos a variaciones que dependen de la actualización