

BOLETIN EPIDEMIOLOGICO

REGION JUNIN

SEMANA EPIDEMIOLOGICA

N° 05

2024

DIRECCIÓN REGIONAL DE SALUD JUNÍN

M.E. Christian D. Matamoros Vera
Director Regional

EQUIPO DE EPIDEMIOLOGÍA

Mg. Ananí G. Basaldúa Galarza
Directora(e) de Epidemiología

Lic. Enf. Doris García Inga
Lic. Enf. Norma Luz Córdova Santiváñez
Lic. Adm. Jacks Roy Arroyo Uchuyoma
C.D. Ana Isabel Chávez Ortega
Lic. Enf. Liz Verónica Quiñonez Navarro
Téc. Inf. Eduardo Surichaqui Palacios
Sec. María Ortega Sendón

CONTENIDO

- Actualidad Regional
- Análisis de situación de salud
 - Infecciones Respiratorias Agudas
 - Neumonías
 - Defunción por Neumonías
 - Enfermedades Diarreicas Agudas (Acuosas – Disenterías)
 - Defunción por Edas
- Enfermedades Transmisibles
 - Enfermedades Inmunoprevenibles
 - Enfermedades Metaxénicas
 - Tuberculosis
 - Otras Enfermedades Transmisibles
- Enfermedades NO Transmisibles
 - Muerte Materna – Perinatal
 - Transmitidas por Animales
 - Ponoñosos
 - Enfermedades Zoonóticas
 - Diabetes
 - Efecto Tóxico de Plaguicidas
- Brotes, Emergencias y/o Desastres
- Mapa epidemiológico semanal
- Monitoreo de la información del sistema.

FUENTE DE DATOS:

Sistema de Vigilancia Epidemiológica:
NotiWeb / DGE-MINSA
SIEpi / DGE- MINSA

**Información
para la Acción!**

SITUACION EPIDEMIOLOGICA DENGUE EN LA REGION JUNIN A LA S.E. 04-2024

1.- Antecedentes:

El Departamento de Junín cuenta con 09 provincias, siendo el 22% (02 provincias), Satipo y Chanchamayo que son zona endémica para Dengue. En la Provincia de Chanchamayo el 92% de los distritos presentaron casos de dengue. En Satipo el 100% de los presentaron casos de dengue en el tiempo.

Las provincias afectadas cuentan con una población total de 411048 que representa el 30% de la población total de la Región Junín. La provincia de Satipo tiene una población de 244446 y Chanchamayo un total de 166602.

En la selva central en determinantes ambientales tenemos temperatura 18 a 27 o C, la humedad es de 80% a 95%, la altitud es de 525 a 1930 m.s.n.m. Los meses de lluvia se inician en el mes de diciembre extendiéndose hasta el mes de marzo.

Uno de los macro factores es el porcentaje de agua por red pública dentro de las viviendas. En la provincia de Chanchamayo, el distrito que tiene el más alto porcentaje es Vitoc con el 20.7%, Pichanaki con el 20.6% y San Luis de Shuaro con el 20.4%. En la provincia de Satipo Río Tambo tiene el 60.9% de viviendas que no cuentan con agua por red pública, seguido por Coviriali con el 53% y Vizcatan del Ene con 46%.

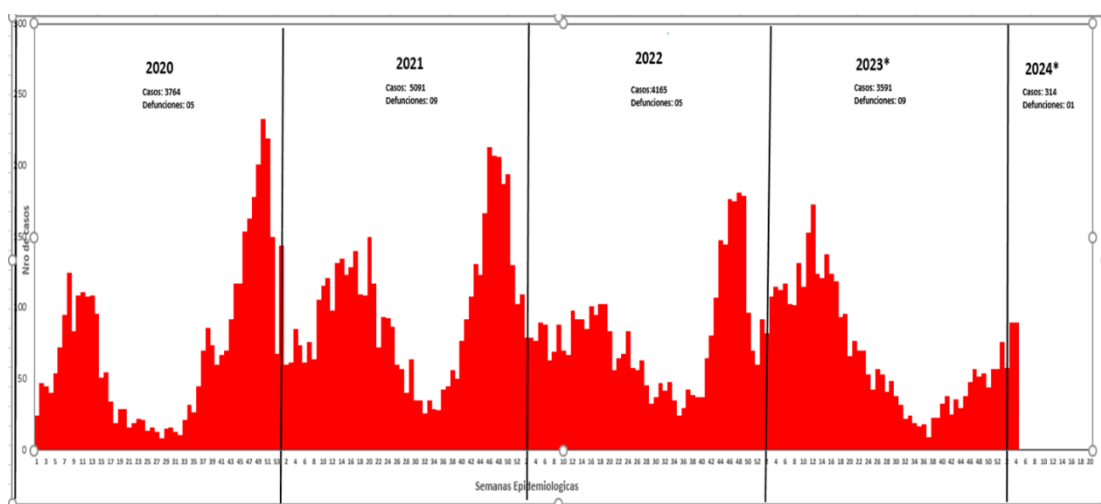
Las conductas inadecuadas de la población para la prevención del dengue contribuyen al incremento de casos.

2.- Situación epidemiológica de Dengue en la Región Junín hasta SE:04-2024

En la Región Junín hasta la SE. 04, se han notificado un total de 322 casos de dengue siendo el 82% casos de dengue sin signos de alarma, el 15% dengue con signos de alarma y el 1.5% casos de dengue grave, a la fecha se tiene 01 defunción con lugar de infección Mazamari, en un varón de 78 años y una mujer de 30 años, con una Tasa de letalidad de 0.3%.

A la SE. 04 en relación al mismo periodo del año 2022 se observa un descenso del 20%. En el canal endémico a nivel regional, nos encontramos en zona de epidemia.

Curva historica de dengue por años DIRESA JUNIN 2020-2024



Según la curva histórica se observa que desde el año 2019 desde la SE 40 se tuvo incremento de casos que fueron en ascenso llegando al pico más alto en año 2020 con un total de 3764 casos notificados y manteniendo una tendencia de incrementos y descenso durante el 2021. Al inicio del 2022 se tuvo picos de incremento con una notificación máxima de casos de 200 en la SE 05 del 2022, cerrando el año con un total de 4165 casos. Para el año 2023 se han notificado un total de 3591 casos.

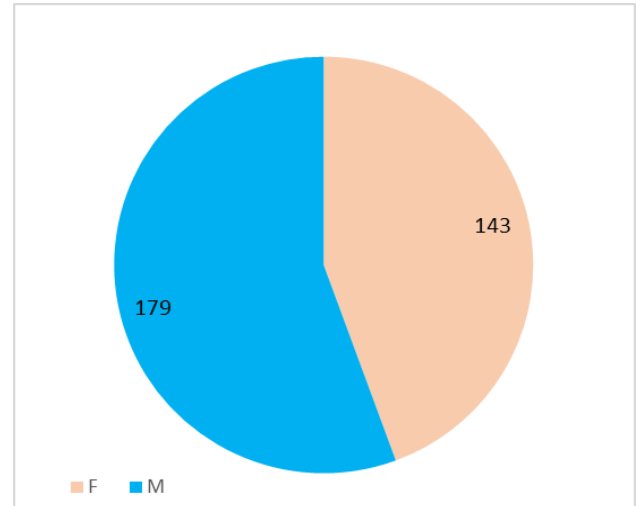
Para la SE.04 del 2024, los casos de dengue fueron notificados por los distritos de: Chanchamayo 65 casos y un incremento del 50% en relación al año 2023 para el mismo periodo de tiempo, Pangoa 84 casos con un incremento del 95% en relación al mismo periodo del año 2023, San Ramón 59 casos, con una disminución del 32% en relación al mismo periodo del año 2023. Satipo 38 casos con una disminución del 17% en relación al mismo periodo del año 2023. Mazamari 21 casos con un incremento del 200% en relación al mismo periodo de tiempo del año 2023.

Por ciclos de vida los adultos son los más afectados con el 39.96% y una TIA de 120.87 x 100000 y los jóvenes con el 24.85% y una TIA de 138.03 x 100000. El género masculino es el más afectado con el 52%.

Casos de Dengue por ciclos de vida y genero Junín 2024 (SE:04)

Grupos de edad	Nro	%	TIA x 100 mil hab.
Niños(0-11 años)	50	15.53	16.16
Adolescentes (12-17 años)	50	15.53	33.63
Joven(18-29 años)	92	28.57	34.32
Adulto (30-59 años)	111	34.47	22.55
Adulto mayor (60 + años)	19	5.90	12.17
Dpto. Junín	322	100.00	

Casos de Dengue según sexo Junín 2024 (SE:04)



Fuente: Vigilancia epidemiológica DIRESA JUNIN

El 80% de los casos son aporte de los distritos de Perene, Chanchamayo, Pangoa, Satipo, San Ramón, Pichanaki y Mazamari.

De los casos notificados el 72% de los casos son captados entre el segundo y quinto de inicio de síntomas por lo es de necesario el fortalecimiento del primer nivel de atención para el diagnóstico y tratamiento.

Dentro de las actividades de control se realiza un seguimiento diario de los casos de dengue grave y dengue con signos de alarma, de la misma manera se realiza el seguimiento a las gestantes y adultos mayores con dengue con signos de alarma con la finalidad de evitar defunciones.

3.- Conclusiones:

- Hasta la SE 04 se han notificado un total de 322 casos y 01 defunción
- En el canal endémico nos ubicamos en la zona de epidemia.
- La TIA en la región Junín es de 322.02 x 100000 hab.
- El Distrito que tiene la TIA en la Región Junín San Ramón TIA = 76 casos por 100000 habitantes
- El 80% de los casos corresponden a los distritos de Perene, Chanchamayo, Pangoa, Satipo, San Ramón, Pichanaki y Mazamari.
- El 72% de los casos son captados entre el segundo y quinto día de inicio de síntomas.
- Los casos de dengue grave en la Región es el 0.3% del total de casos.
- El 82% de los casos de dengue en la Región Junín son dengue sin signos de alarma.

4.- Recomendaciones:

- Los establecimientos de salud deben contar con personal capacitado para la identificación y manejo de los casos con signos de alarma y casos de dengue grave.
- Apertura de los consultorios de febriles que incluya el seguimiento respectivo a los casos.
- Captación oportuna de casos de dengue en las IPRESS.
- Seguimiento de estricto de los casos de dengue con signos de alarma.
- Cumplimiento de la Guía Práctica Clínica para la atención de casos de dengue respecto a NO ADMINISTRAR METAMIZOL u otros AINES a los pacientes con sospecha de dengue.
- Garantizar los insumos para la obtención, conservación, envío y procesamiento de muestra en los laboratorios de referencia regional.
- Enfatizar la difusión de mensajes claves a la población para la prevención y conducta a seguir en el reconocimiento de los signos de alarma de dengue y la asistencia al ES más cercano del paciente, evitando la automedicación.
- Los pacientes con dengue y comorbilidad o condición de riesgo como las gestantes se consideran grupos de riesgo por lo que deben ser hospitalizados y manejados o referidos a establecimientos de mayor capacidad resolutive.

Elab: Lic. Doris García Inga
Responsable de la vigilancia de enfermedades metaxenicas.

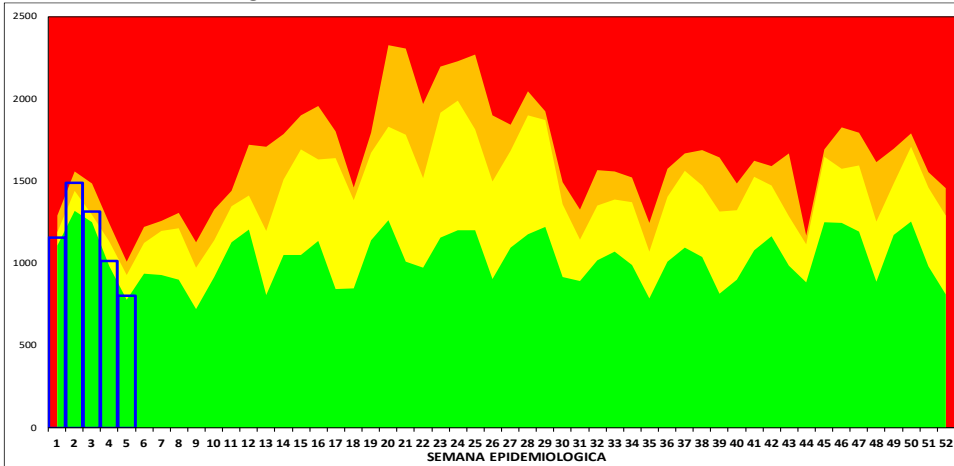
ANÁLISIS DE SITUACIÓN DE SALUD

INFECCIONES RESPIRATORIAS AGUDAS – NEUMONÍAS – DEFUNCIONES POR NEUMONÍAS

IRAS: En la Región Junín, en esta semana se ha notificado 801 episodios; En total se ha notificado 5,761 episodios de IRAS en < de 5 años de edad.

- **En menores de 2 meses de edad**, en esta semana se ha notificado 31 episodios, el acumulado es 234 episodios, con una T.I.A. de 9.4 por 1,000 niños.
- **De 2 a 11 meses de edad**, en esta semana se ha notificado 251 episodios, el acumulado es de 1777 episodios, con una T.I.A. de 85.5 por 1,000 niños.
- **De 1 a 4 años de edad**, en esta semana se ha notificado 519 episodios, el acumulado es de 3750 episodios, con una T.I.A. de 39.9 por 1,000 niños.

Región Junín: Canal endémico de IRAS en < de 5 años

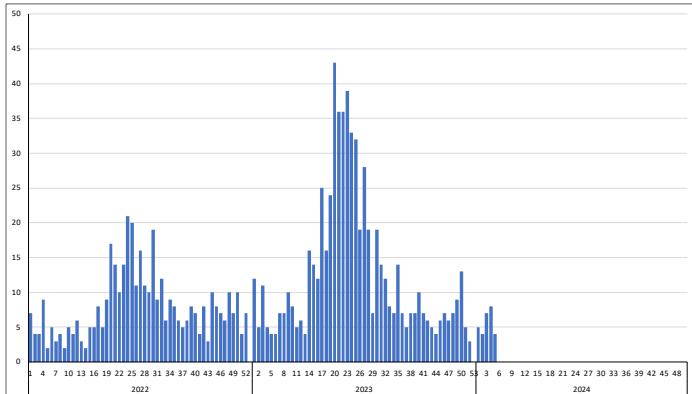
Tabla de Riesgo por Distritos
(Tasa de Incidencia x 1000 hab.)

DISTRITO	TIA IRA < 5a
MARCAPOMACocha	275.4
SANTA BARBARA DI	200.0
PACA	196.1
LLOCLAPAMPA	181.8
CHUPURO	168.5
PALCAMAYO	158.5
PACCHA	152.4
SANTA ROSA DE SA	143.4
ACO	136.4
HUASICANCHA	129.6
LEONOR ORDOÑEZ	127.3
SINCOS	127.0
CULLHUAS	126.9
HUASAHUASI	119.7
PUCARA	118.8
LLAYLLA	118.0
JAUJA	116.8
SAN JUAN DE ISCOS	116.0
MASMA CHICCHE	112.9
JULCAN	111.1
PARCO	108.4
EL MANTARO	106.6
HUAY HUAY	106.2
HUERTAS	106.1
TAPO	106.0
LA OROYA	102.7
HUACHAC	101.2
SANTO DOMINGO D	100.2
YAULI	98.9
COCHAS	98.8
CARHUAMAYO	97.9

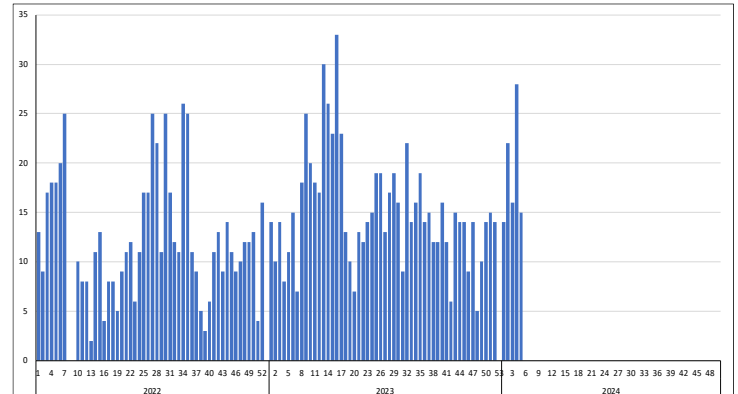
NEUMONIAS: En la Región Junín en esta semana se ha notificado 4 episodios, En Total se ha notificado 28 episodios de neumonías en < de 5 años de edad.

- **En menores de 2 meses**, en esta semana se ha notificado 0 episodios, el acumulado es de 5 episodios.
- **De 2 a 11 meses**, en esta semana se ha notificado 3 episodios, el acumulado es de 11 episodios.
- **De 1 a 4 años**, en esta semana se ha notificado 1 episodios, el acumulado es de 12 episodios.
- **En mayores de 60 años**, en esta semana se ha notificado 15 episodios, el acumulados es de 93 episodios.

TENDENCIA NEUMONIAS <5 años



TENDENCIA NEUMONIAS >60 años



DEFUNCIONES POR NEUMONIAS (Todos los Grupos de Edad): En la presente semana se ha notificado 1 defunción(es), en total se tiene 12 defunción(es).

REGIÓN JUNÍN: DISTRIBUCIÓN DE CASOS DE IRAS Y NEUMONÍAS EN < 5 AÑOS POR PROVINCIAS

PROVINCIA	Casos de IRAS en niños < 5 años		Casos de NEUMONIAS en niños < 5 años		Casos de NEUMONIAS en niños > 5 años		Defunciones en niños < 5 años		Defunciones en > 5 años	
	Casos de la Semana	Casos Acumulados	Casos de la Semana	Casos Acumulados	Casos de la Semana	Casos Acumulados	Casos de la Semana	Casos Acumulados	Casos de la Semana	Casos Acumulados
CHANCHAMAYO	90	676	0	2	1	10	0	0	1	1
CHUPACA	34	248	0	1	1	8	0	0	0	1
CONCEPCION	55	335	1	2	1	8	0	0	0	1
HUANCAYO	300	1,860	0	10	10	62	0	0	0	7
JAUJA	67	485	0	2	0	3	0	0	0	0
JUNIN	14	141	0	2	0	1	0	0	0	0
SATIPO	143	1,310	0	6	1	9	0	0	0	1
TARMA	66	457	2	2	3	9	0	0	0	1
YAULI	32	249	1	1	3	17	0	0	0	0
Total	801	5,761	4	28	20	127	0	0	1	12

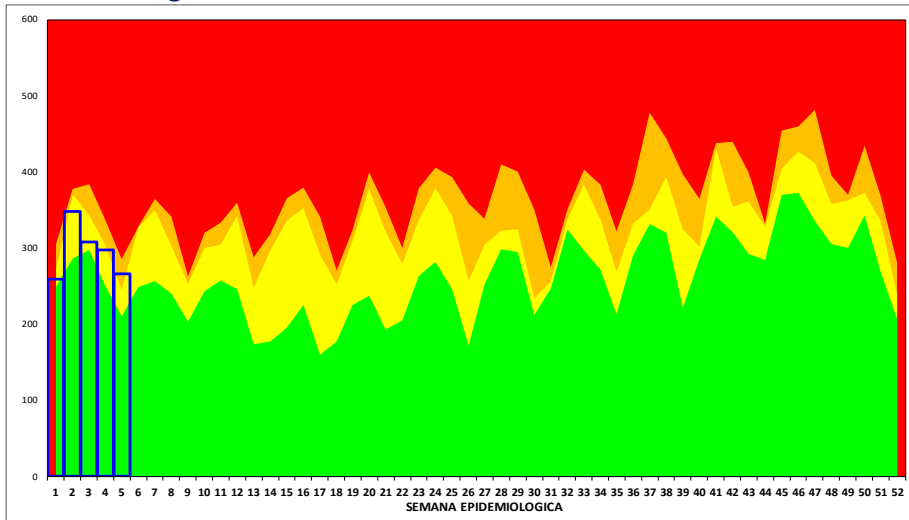
ENFERMEDADES DIARREICAS AGUDAS – ACUOSAS Y DISENTERICAS – DEFUNCIONES POR EDAS

DIARREA AGUDA ACUOSA: En la Región Junín, en total de EDAS en esta semana se ha notificado 636 episodios, el acumulado es de 3383 episodios.

- En menores de 5 años, en esta semana se ha notificado 265 episodios, el acumulado es de 1473 episodios.
- De 1 a 4 años, en esta semana se ha notificado 187 episodios, el acumulado es de 1083 episodios.
- En menores de 1 año, en esta semana se ha notificado 78 episodios, el acumulado es de 390 episodios.
- En mayores de 5 años, en esta semana se ha notificado 371 episodios, el acumulado es de 1910 episodios.

DEFUNCION POR EDAS: En esta semana, se ha notificado 0 defunción(es), en total se tiene 1 defunción(es).

DISENTERICAS: En la Región Junín, en esta semana se ha notificado 3 episodios(s), el acumulado es de 18 episodios de disenterías en menores de 5 años.

Región Junín: Canal endémico de EDAs en < de 5 años**Tabla de Riesgo por Distritos (TIA x 1000 hab.)**

DISTRITO	TIA EDAs <5 a
JULCAN	63.5
PACA	58.8
SANTA BARBARA DE CAJAS	54.5
LLAYLLA	40.2
ULCUMAYO	39.9
LLOCLLAPAMPA	39.0
SANTA ROSA DE SACCO	34.8
CHUPURO	32.6
PALCAMAYO	30.2
COVIRIALI	29.1
SANTO DOMINGO DE ACACIA	28.3
HUARIPAMPA	28.2
ACO	27.3
LA UNION	27.2
MAZAMARI	25.5
SAN PEDRO DE CAJAS	25.1
PANGOA	24.2
VITOC	24.0
CHICCHE	23.8
MONOBAMBA	23.8
COCHAS	23.3
HUACRAPUQUIO	22.7
CHONGOS ALTO	22.0
JAUIJA	21.0
NUEVE DE JULIO	20.6
MUQUI	20.4
EL MANTARO	20.3
PACCHA	20.0
HUACHAC	19.5
LA OROYA	19.2
SINCOS	19.0

REGIÓN JUNÍN: DISTRIBUCIÓN DE CASOS DE EDAS ACUOSAS Y DISENTERICAS EN < 5 DE AÑOS POR PROVINCIAS

PROVINCIA	Casos de EDAs en niños <1 año		Casos de EDAs en niños de 1 a 4 años		Casos de EDAs en >5 años		Defunciones		Disenterias en niños <5 años	
	Casos de la Semana	Casos Acumulados	Casos de la Semana	Casos Acumulados	Casos de la Semana	Casos Acumulados	Casos de la Semana	Casos Acumulados	Casos de la Semana	Casos Acumulados
CHANCHAMAYO	16	63	31	202	47	281	0	1	0	0
CHUPACA	0	19	9	33	16	60	0	0	0	0
CONCEPCION	3	9	7	49	27	127	0	0	0	1
HUANCAYO	24	123	32	226	121	675	0	0	1	3
JAUIJA	4	25	12	59	49	187	0	0	0	3
JUNIN	1	7	6	29	17	71	0	0	0	0
SATipo	23	115	71	384	36	149	0	0	2	10
TARMA	3	20	11	67	23	179	0	0	0	1
YAULI	4	9	8	34	35	181	0	0	0	0
Total	78	390	187	1,083	371	1,910	0	1	3	18

VIGILANCIA DE ENFERMEDADES TRANSMISIBLES**REGIÓN JUNÍN: ENFERMEDADES INMUNOPREVENIBLES POR DAÑOS Y PROVINCIAS**

Provincia	ESAVI - EVENTO ADVERSO POST VACUNAL		HEPATITIS B		PARALISIS FLACIDA AGUDA		PAROTIDITIS		PAROTIDITIS CON COMPLICACIONES		RUBEOLA		RUBEOLA CONGENITA		SARAMPION		TETANOS		TOS FERINA		VARICELA CON OTRAS COMPLICACIONES		VARICELA SIN COMPLICACIONES	
	Casos de la semana	Casos Acumulados	Casos de la semana	Casos Acumulados	Casos de la semana	Casos Acumulados	Casos de la semana	Casos Acumulados	Casos de la semana	Casos Acumulados	Casos de la semana	Casos Acumulados	Casos de la semana	Casos Acumulados	Casos de la semana	Casos Acumulados	Casos de la semana	Casos Acumulados	Casos de la semana	Casos Acumulados	Casos de la semana	Casos Acumulados	Casos de la semana	Casos Acumulados
CHANCHAMAYO	0	0	1	4	0	0	0	0	0	0	2	0	0	0	2	0	0	0	0	0	0	0	0	1
CHUPACA	0	0	0	0	0	0	0	0	0	0	0	0	0	0	0	0	0	0	0	0	0	0	0	1
CONCEPCION	0	0	0	0	0	0	0	0	0	0	0	0	0	0	0	0	0	0	0	0	0	0	0	0
HUANCAYO	0	0	3	0	0	0	0	0	0	0	0	0	0	0	3	0	0	0	0	0	0	0	2	3
JAUIJA	0	0	0	0	0	0	0	0	0	0	0	0	0	0	0	0	0	0	0	1	1	1	1	1
JUNIN	0	0	0	0	0	0	0	0	0	0	0	0	0	0	0	0	0	0	0	0	0	0	0	1
SATipo	0	0	3	6	0	0	0	0	0	0	0	0	0	0	0	0	0	0	0	0	0	2	3	3
TARMA	0	0	0	0	0	0	0	0	0	0	0	0	0	0	0	0	1	0	0	0	0	0	0	0
YAULI	0	0	0	0	0	0	0	0	0	0	0	0	0	0	0	0	0	0	0	0	0	0	0	0
Total	0	0	4	13	0	0	0	0	0	0	2	0	0	0	1	5	0	1	0	0	1	1	5	10

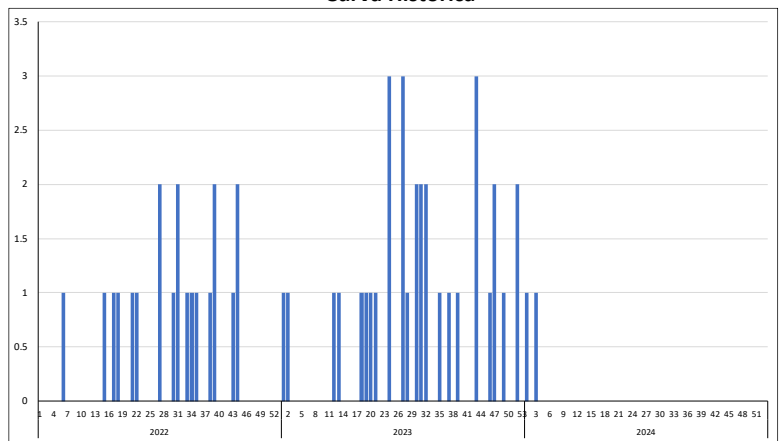
En esta semana se notifica: 0 casos(s) de ESAVI - EVENTO ADVERSO POST VACUNAL, 4 casos(s) de HEPATITIS B, 0 casos(s) de PARALISIS FLACIDA AGUDA, 0 casos(s) de PAROTIDITIS, 0 casos(s) de PAROTIDITIS CON COMPLICACIONES, 0 casos(s) de RUBEOLA, 0 casos(s) de RUBEOLA CONGENITA, 1 casos(s) de SARAMPION, 0 casos(s) de TETANOS, 0 casos(s) de TOS FERINA, 1 casos(s) de VARICELA CON OTRAS COMPLICACIONES, 5 casos(s) de VARICELA SIN COMPLICACIONES.

Guillain Barre

En esta semana se notifica 0 caso(s), teniéndose un total de 2 caso(s); Se actúa con la emisión de la Alerta Epidemiológica AE-05-2019 EPI-RSJ-DIRESA Junín -2019.

Tabla de Riesgo por Distrito

PROVINCIA	DISTRITO	TIA
CONCEPCION	SAN JOSE DE QUERO	0.18
TARMA	HUARICOLCA	0.61
Total		0.00

Curva Histórica**REGIÓN JUNÍN: ENFERMEDADES METAXÉNICAS POR DAÑOS Y PROVINCIAS**

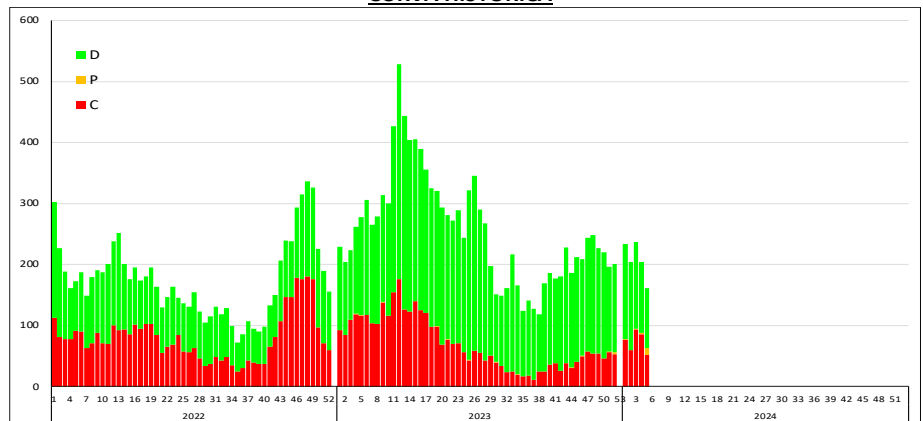
Provincia	DENGUE SIN SEÑALES DE		DENGUE CON SEÑALES DE		DENGUE GRAVE		ENFERMEDAD DE CHAGAS		FIEBRE AMARILLA SELVÁTICA		LEISHMANIASIS CUTÁNEA		LEISHMANIASIS MUCOCUTÁNEA		MALARIA POR P. VIVAX		ZIKA		ZIKA SINTOMÁTICO EN GESTANTES	
	Casos de la semana	Casos Acumulados	Casos de la semana	Casos Acumulados	Casos de la semana	Casos Acumulados	Casos de la semana	Casos Acumulados	Casos de la semana	Casos Acumulados	Casos de la semana	Casos Acumulados	Casos de la semana	Casos Acumulados	Casos de la semana	Casos Acumulados	Casos de la semana	Casos Acumulados	Casos de la semana	Casos Acumulados
CHANCHAMAYO	122	543	8	54	1	2	0	0	0	0	1	10	0	2	0	1	0	0	0	0
CHUPACA	0	0	0	0	0	0	0	0	0	0	0	0	0	0	0	0	0	0	0	0
CONCEPCION	0	0	0	0	0	0	0	0	0	0	0	0	0	0	0	0	0	0	0	0
HUANCAYO	0	0	0	0	0	0	0	0	0	0	0	0	0	0	0	0	0	0	0	0
JAUJA	0	1	0	0	0	0	0	0	0	0	0	0	0	0	0	0	0	0	0	0
JUNIN	0	0	0	0	0	0	0	0	0	0	0	0	0	0	0	0	0	0	0	0
SATIPO	107	418	6	48	0	2	0	1	0	0	5	20	0	0	7	34	0	0	0	0
TARMA	0	0	0	0	0	0	0	0	0	0	0	0	0	0	0	0	0	0	0	0
YAULI	0	0	0	0	0	0	0	0	0	0	0	0	0	0	0	0	0	0	0	0
Total	229	962	14	102	1	4	0	1	0	0	6	30	0	2	7	35	0	0	0	0

Dengue:

En la presente semana se notifica 250 caso(s), en total se ha notificado 1092 caso(s), 1068 caso(s) son autóctonos, 24 caso(s) son importados de otras regiones, el 43.6% fue notificado por la Red CHANCHAMAYO, el 27.6% por la Red SATIPO, el 16.4% por la Red PANGO, el 10.0% por la Red PICHANAKI.

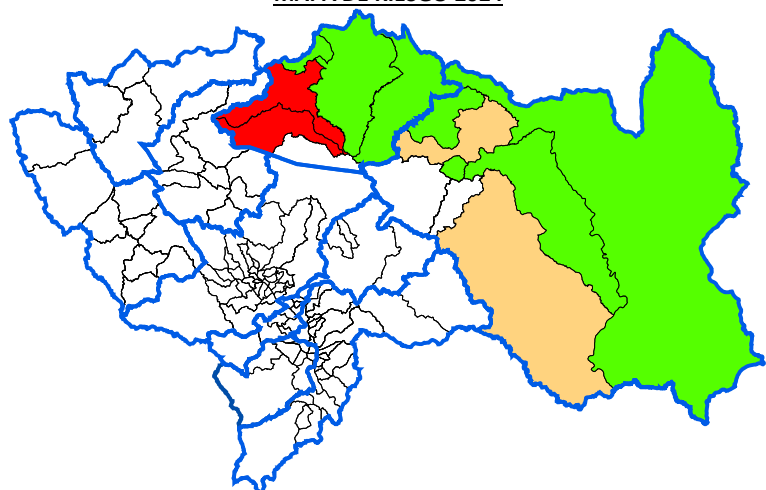
El (34.9%) son casos Confirmados, el (1.8%) son casos Probables, el (63.3%) son casos Descartados.

El: 90.1% son DENGUE SIN SIGNOS DE ALARMA, el 9.5% son DENGUE CON SIGNOS DE ALARMA, el 0.4% son DENGUE GRAVE.

CURVA HISTORICA**Tabla de Riesgo por Distritos**

PROVINCIA	DISTRITO	TIA
CHANCHAMAYO	CHANCHAMAYO	2.51
	PERENE	0.33
	PICHANAQUI	0.67
	SAN LUIS DE SHUARO	0.27
	SAN RAMON	2.23
SATIPO	SATIPO	1.09
	COVIRIALI	1.34
	MAZAMARI	0.59
	PANGO	1.43
	RIO NEGRO	0.25
	RIO TAMBO	0.30
	VIZCATAN DEL ENE	0.16

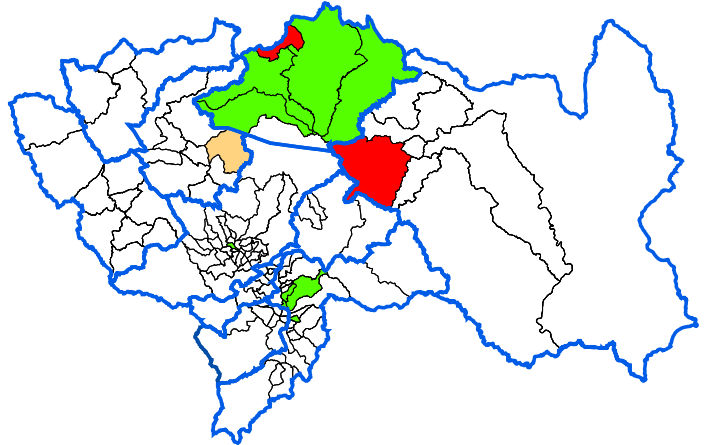
TIA x distritos x 1,000 hab.

MAPA DE RIESGO 2024

REGIÓN JUNÍN: DISTRIBUCIÓN DE TUBERCULOSIS POR PROVINCIAS

MAPA DE RIESGO 2024

En esta semana se notifica: 0 casos de TBC ABANDONO RECUPERADO , 0 casos de TBC EXTENSAMENTE RESISTENTE (T , 0 casos de TBC MILIAR , 0 casos de TBC MONORESISTENTE , 0 casos de TBC MULTIDROGORESISTENTE , 0 casos de TBC POLIRESISTENTE , 1 casos de TBC PULMONAR C/CONF. BACTERIOL , 1 casos de TBC PULMONAR S/CONF. BACTERIOL , 0 casos de TBC RECAIDA , 0 casos de TUBERCULOSIS EXTRAPULMONAR .

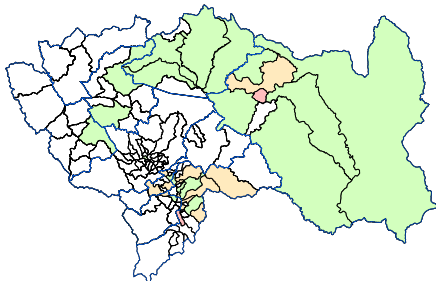


Provincia	TBC ABANDONO RECUPERADO		TBC EXTENSAMENTE RESISTENTE (T		TBC MILIAR		TBC MONORESISTENTE		TBC MULTIDROGORESIS		TBC POLIRESISTENTE		TBC PULMONAR C/CONF. BACTERIOL		TBC PULMONAR S/CONF. BACTERIOL		TBC RECAIDA		TUBERCULOSIS EXTRAPULMONAR	
	Casos de la semana	Casos Acumulados	Casos de la semana	Casos Acumulados	Casos de la semana	Casos Acumulados	Casos de la semana	Casos Acumulados	Casos de la semana	Casos Acumulados	Casos de la semana	Casos Acumulados	Casos de la semana	Casos Acumulados	Casos de la semana	Casos Acumulados	Casos de la semana	Casos Acumulados	Casos de la semana	Casos Acumulados
CHANCHAMAYO	0	0	0	0	0	0	0	0	0	0	0	0	1	15	1	3	0	0	0	1
CHUPACA	0	0	0	0	0	0	0	0	0	0	0	0	0	0	0	0	0	0	0	0
CONCEPCION	0	0	0	0	0	0	0	0	0	0	0	0	0	0	0	0	0	0	0	0
HUANCAYO	0	0	0	0	0	0	0	0	0	0	0	0	0	8	0	0	0	0	0	3
JAUIJA	0	0	0	0	0	0	0	0	0	0	0	0	0	0	0	0	0	0	0	2
JUNIN	0	0	0	0	0	0	0	0	0	0	0	0	0	0	0	0	0	0	0	0
SATIPO	0	0	0	0	0	0	0	0	0	0	0	0	0	2	0	0	0	0	0	0
TARMA	0	0	0	0	0	0	0	0	0	0	0	0	0	0	1	0	0	0	0	0
YAUJI	0	0	0	0	0	0	0	0	0	0	0	0	0	0	0	0	0	0	0	0
Total	0	0	0	0	0	0	0	0	0	0	0	0	1	25	1	4	0	0	0	6

REGIÓN JUNÍN: DISTRIBUCIÓN DE OTRAS ENFERMEDADES TRANSMISIBLES POR PROVINCIAS

En esta semana se notifica: 0 casos de HEPATITIS A , 9 casos de INFECCION POR VIH , 0 casos de SIFILIS CONGENITA , 4 casos de SIFILIS MATERNA , 1 casos de SIND. INMUNODEF. ADQUIRI .

MAPA DE RIESGO DE VIH



Provincia	HEPATITIS A		INFECCION POR VIH		SIFILIS CONGENITA		SIFILIS MATERNA		SIND. INMUNODEF. ADQUIRI	
	Casos de la semana	Casos Acumulados	Casos de la semana	Casos Acumulados	Casos de la semana	Casos Acumulados	Casos de la semana	Casos Acumulados	Casos de la semana	Casos Acumulados
CHANCHAMAYO	0	0	3	7	0	0	1	1	1	1
CHUPACA	0	1	1	1	0	0	0	0	0	2
CONCEPCION	0	0	0	0	0	0	0	0	0	0
HUANCAYO	0	1	3	9	0	1	0	4	0	4
JAUIJA	0	0	0	1	0	0	0	0	0	0
JUNIN	0	0	0	0	0	0	0	0	0	0
SATIPO	0	0	2	7	0	0	3	8	0	0
TARMA	0	0	1	1	0	0	0	0	0	0
YAUJI	0	0	0	0	0	0	0	0	0	0
Total	0	2	9	26	0	1	4	13	1	7

VIGILANCIA DE ENFERMEDADES NO TRANSMISIBLES

REGIÓN JUNÍN: DISTRIBUCIÓN DE CASOS DE MUERTE MATERNA Y MATERNO PERINATAL POR PROVINCIAS

Provincia	MUERTE MATERNA DIRECTA		MUERTE MATERNA INCIDENTAL		MUERTE MATERNA INDIRECTA		MUERTE PERINATAL	
	Casos de la semana	Casos Acumulados	Casos de la semana	Casos Acumulados	Casos de la semana	Casos Acumulados	Casos de la semana	Casos Acumulados
CHANCHAMAYO	0	1	0	0	0	0	0	3
CHUPACA	0	0	0	0	0	0	0	1
CONCEPCION	0	0	0	0	0	0	0	1
HUANCAYO	0	0	0	0	0	0	1	12
JAUIJA	0	0	0	0	0	0	1	1
JUNIN	0	0	0	0	0	0	0	0
SATIPO	0	1	0	0	0	0	1	2
TARMA	0	0	0	0	0	0	2	3
YAUJI	0	0	0	0	0	0	0	0
Total	0	2	0	0	0	0	5	23

En esta semana se notifica: 0 casos de MUERTE MATERNA DIRECTA , 0 casos de MUERTE MATERNA INCIDENTAL , 0 casos de MUERTE MATERNA INDIRECTA , 5 casos de MUERTE PERINATAL .

En total se tiene: 2 casos de MUERTE MATERNA DIRECTA , 0 caso de MUERTE MATERNA INCIDENTAL , 0 casos de MUERTE MATERNA INDIRECTA , 23 casos de MUERTE PERINATAL .

ENF. TRANSMITIDAS POR ANIMALES PONZOÑOSOS

En esta semana se notifica 3 casos de LOXOCELISMO , 3 caso de OFIDISMO .

En total se tiene: 14 casos de LOXOCELISMO , 12 casos de OFIDISMO .

ENFERMEDADES ZOONOTICAS

En esta semana se notifica 0 casos de CISTICERCOSIS , 6 casos de HIDATIDOSIS , 2 casos de LEPTOSPIROSIS .

En total se tiene: 5 casos de CISTICERCOSIS , 77 casos de HIDATIDOSIS , 6 casos de LEPTOSPIROSIS .

DIABETES

En esta semana se notifica: 0 casos de DIABETES MELLIT. NO ESPECIF. , 17 casos de DIABETES MELLIT. NO INSULINODE , 0 casos de DIABETES MELLITUS EN EL EMBARAZO , 0 casos de DIABETES MELLITUS INSULINODEPE , 0 casos de OTRAS DIABETES MELL. ESPEC.

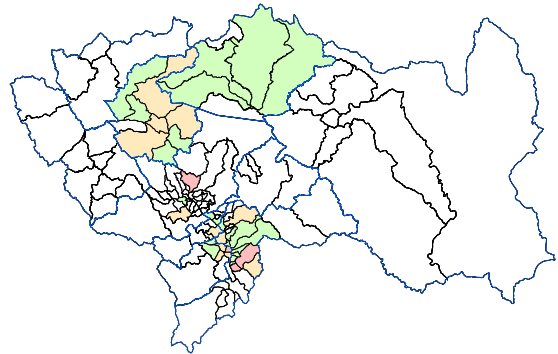
En total se tiene: 0 casos de DIABETES MELLIT. NO ESPECIF. , 132 casos de DIABETES MELLIT. NO INSULINODE , 0 casos de DIABETES MELLITUS EN EL EMBARAZO , 0 casos de DIABETES MELLITUS INSULINODEPE , 0 casos de OTRAS DIABETES MELL. ESPEC. .

Provincia	TRANSMITIDAS POR ANIMALES PONZOÑOSOS				ENFERMEDADES ZOONOTICAS						DIABETES							
	LOXOCELISMO		OFIDISMO		CISTICERCOSIS		HIDATIDOSIS		LEPTOSPIROSIS		DIABETES MELLIT. NO ESPECIF.		DIABETES MELLIT. NO INSULINODE		DIABETES MELLITUS EN EL EMBARAZO		DIABETES MELLITUS INSULINODEPE	
	Casos de la semana	Casos Acumulados	Casos de la semana	Casos Acumulados	Casos de la semana	Casos Acumulados	Casos de la semana	Casos Acumulados	Casos de la semana	Casos Acumulados	Casos de la semana	Casos Acumulados	Casos de la semana	Casos Acumulados	Casos de la semana	Casos Acumulados	Casos de la semana	Casos Acumulados
CHANCHAMAYO	0	0	2	4	0	0	0	0	0	2	0	0	5	36	0	0	0	0
CHUPACA	0	0	0	0	0	0	3	4	0	0	0	0	1	2	0	0	0	0
CONCEPCION	0	0	0	0	0	1	0	0	0	0	0	0	0	3	0	0	0	0
HUANCAJO	3	11	0	0	0	4	2	13	0	0	0	0	6	46	0	0	0	0
JAUJA	0	3	0	0	0	0	1	59	0	0	0	0	0	5	0	0	0	0
JUNIN	0	0	0	0	0	0	0	0	0	0	0	0	0	2	0	0	0	0
SATIPO	0	0	1	8	0	0	0	0	2	4	0	0	1	13	0	0	0	0
TARMA	0	0	0	0	0	0	0	1	0	0	0	0	4	23	0	0	0	0
YAULI	0	0	0	0	0	0	0	0	0	0	0	0	0	2	0	0	0	0
Total	3	14	3	12	0	5	6	77	2	6	0	0	17	132	0	0	0	0

REGIÓN JUNÍN: EFECTO TÓXICO DE PLAGUICIDAS

En esta semana se notifica: 0 casos de EFECTO TOXICO DE OTRAS SUSTACIAS INORGANICAS , 0 casos de EFECTO TOXICO DE PLAGUICIDAS HERBICIDAS Y FUNGICIDAS , 0 casos de INSEC. HALOGENADOS , 5 casos de INSEC. ORG. FOSF. Y CARB , 1 casos de OTROS INSECTICIDAS , 0 casos de OTROS PLAGUICIDAS , 0 casos de PLAGUICIDA NO ESPECIFICADO , 0 casos de RODENTICIDAS .

En total se tiene : 0 casos de EFECTO TOXICO DE OTRAS SUSTACIAS INORGANICAS , 0 casos de EFECTO TOXICO DE PLAGUICIDAS , 0 casos de HERBICIDAS Y FUNGICIDAS , 1 casos de INSEC. HALOGENADOS , 14 casos de INSEC. ORG. FOSF. Y CARB , 1 casos de OTROS INSECTICIDAS , 1 casos de OTROS PLAGUICIDAS , 0 casos de PLAGUICIDA NO ESPECIFICADO

MAPA DE RIESGO

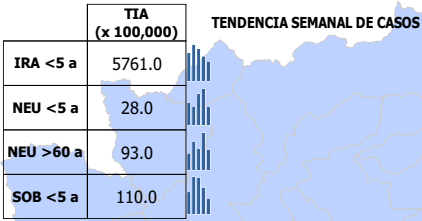
Provincia	EFECTO TOXICO DE OTRAS SUSTACIAS INORGANICAS		EFECTO TOXICO DE PLAGUICIDAS		HERBICIDAS Y FUNGICIDAS		INSEC. HALOGENADOS		INSEC. ORG. FOSF. Y CARB		OTROS INSECTICIDAS		OTROS PLAGUICIDAS		PLAGUICIDA NO ESPECIFICADO	
	Casos de la semana	Casos Acumulados	Casos de la semana	Casos Acumulados	Casos de la semana	Casos Acumulados	Casos de la semana	Casos Acumulados	Casos de la semana	Casos Acumulados	Casos de la semana	Casos Acumulados	Casos de la semana	Casos Acumulados	Casos de la semana	Casos Acumulados
CHANCHAMAYO	0	0	0	0	0	0	0	0	0	0	0	0	0	0	0	0
CHUPACA	0	0	0	0	0	0	0	0	0	1	0	0	0	0	0	0
CONCEPCION	0	0	0	0	0	0	0	0	0	0	0	0	0	0	0	0
HUANCAJO	0	0	0	0	0	0	0	1	3	3	0	0	0	1	0	0
JAUJA	0	0	0	0	0	0	0	0	0	2	0	0	0	0	0	0
JUNIN	0	0	0	0	0	0	0	0	0	0	0	0	0	0	0	0
SATIPO	0	0	0	0	0	0	0	0	0	0	0	0	0	0	0	0
TARMA	0	0	0	0	0	0	0	0	2	8	1	1	0	0	0	0
YAULI	0	0	0	0	0	0	0	0	0	0	0	0	0	0	0	0
Total	0	0	0	0	0	0	0	1	5	14	1	1	0	1	0	0

BROTOS: AÑO 2024**BROTOS AÑO 2024 MES: ENERO- FEBRERO**

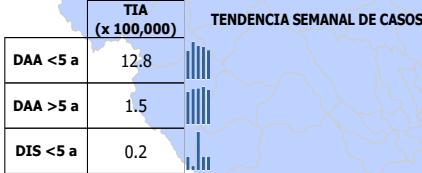
Nº	EVENTO	RED/ HOSPITAL	LOCALIDAD	FECHA DE NOTIFICACION	Nº DE AFECTADOS	Nº DEFUNCIONES	Nº DE INFORMES
1	TOS FERINA	SATIPO	RIO TAMBO -CCNN TSOROJA	8/01/2024	8	0	1
2	VARICELA SIN COMPLICACIONES JUNIN	JUNIN	JUNIN	8/01/2024	2	0	3
3	DENGUE SIN SEÑALES DE ALARMA	PANGOA	PANGOA	18/01/2024	44	0	1
4	DIFTERIA	HOSPITAL DAC	CHILCA	19/01/2024	1	0	2
5	DENGUE SIN SEÑALES DE ALARMA	MR . MAZAMARI	MAZAMARI	26/01/2024	12	0	1

MAPA EPIDEMIOLOGICO

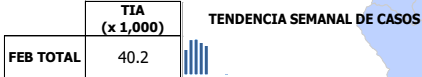
INFECCIONES RESPIRATORIAS AGUDAS



ENFERMEDADES DIARREICAS AGUDAS



FEBRILES



Dx. INDIVIDUALES

DENGUE SIN SIGNOS DE ALARMA
DIABETES MELLIT. NO INSULINOIDE
DENGUE CON SIGNOS DE ALARMA
HIDATIDOSIS
MALARIA POR P. VIVAX
LEISHMANIASIS CUTANEA
TBC PULMONAR C/CONF. BACTERIOL
MUERTE PERINATAL
INFECCION POR VIH
SIFILIS NO ESPECIFICADA
DEFUNCION POR NEUMONIA
LOXOCELISMO
SIFILIS MATERNA
INSEC. ORG. FOSF. Y CARBAMATOS
HEPATITIS B
OFIDISMO
VARICELA SIN COMPLICACIONES
RUBEOLA CONGENITA CENTINELA
TUBERCULOSIS EXTRAPULMONAR
LEPTOSPIROSIS
SIND. INMUNODEF. ADQUIRID-SIDA
TBC PULMONAR S/CONF. BACTERIOL
SARAMPION
CISTICERCOSIS
DENGUE GRAVE
HEPATITIS A
LEISHMANIASIS MUCOCUTANEA
MUERTE MATERNA DIRECTA
SINDROME DE GUILLAIN BARRE
RUBEOLA
INFECCIONES RESP. AGUDAS INUSITA
ENFERMEDAD DE CARRION AGUDA
DIFTERIA
ENFERMEDAD DE CHAGAS
SIFILIS CONGENITA
INSEC. HALOGENADOS
VARICELA CON OTRAS COMPLICACIO

TENDENCIA SEMANAL DE CASOS

Dx. INDIVIDUALES

TETANOS
TBC RESPIRATORIA NO ESPECIFIC
INFECC. RESP. AGUDA GRAVE INUSITA
RODENTICIDAS
OTROS INSECTICIDAS
DEFUNCION POR EDA
OTROS PLAGUICIDAS

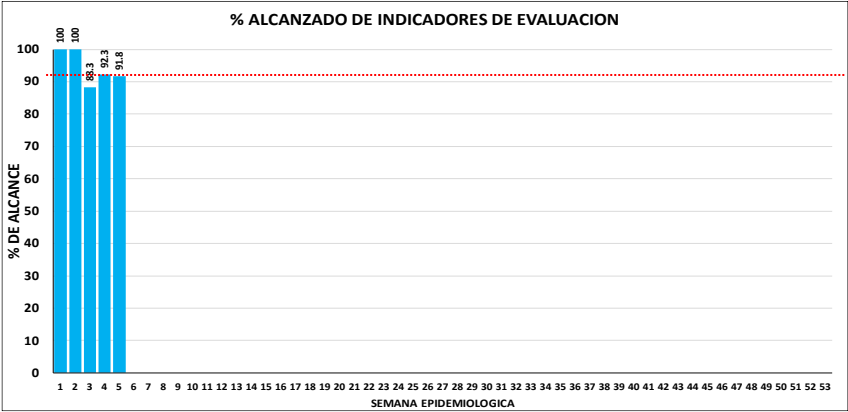
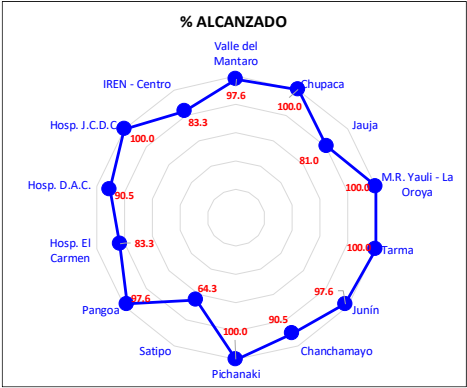
TENDENCIA SEMANAL DE CASOS

MONITOREO DE LA INFORMACIÓN DEL SISTEMA DE VIGILANCIA EPIDEMIOLÓGICA

Para el año 2020 según **Resolución Directoral N° 133** del 28 de febrero del 2019 se aprueba la conformación de 14 Unidades ejecutoras, las cuales serán una unidad de epidemiología quienes deben notificar semanalmente. **EL PUNTAJE MÍNIMO ACEPTABLE ES 92%.**

INDICADORES DE MONITOREO DE LA INFORMACIÓN - S.E. 05- 2024

U.E.	OPORTUNIDAD	COBERTURA	CALIDAD DEL DATO	RETROALIMENTACION	REGULARIZACION	SEGUIMIENTO	TOTAL
Valle del Mantaro	85.7	100.0	100.0	100.0	100.0	100.0	97.6
Chupaca	100.0	100.0	100.0	100.0	100.0	100.0	100.0
Jauja	85.7	100.0	0.0	100.0	100.0	100.0	81.0
M.R. Yauli - La Oroya	100.0	100.0	100.0	100.0	100.0	100.0	100.0
Tarma	100.0	100.0	100.0	100.0	100.0	100.0	100.0
Junin	85.7	100.0	100.0	100.0	100.0	100.0	97.6
Chanchamayo	42.9	100.0	100.0	100.0	100.0	100.0	90.5
Pichanaki	100.0	100.0	100.0	100.0	100.0	100.0	100.0
Satipo	85.7	100.0	0.0	100.0	100.0	0.0	64.3
Pangoa	85.7	100.0	100.0	100.0	100.0	100.0	97.6
Hosp. El Carmen	100.0	100.0	0.0	100.0	100.0	100.0	83.3
Hosp. D.A.C.	42.9	100.0	100.0	100.0	100.0	100.0	90.5
Hosp. J.C.D.C.	100.0	100.0	100.0	100.0	100.0	100.0	100.0
IREN - Centro	0.0	100.0	100.0	100.0	100.0	100.0	83.3
Total DIRESA	79.6	100.0	78.6	100.0	100.0	92.9	91.8



Indicador Calidad de Dato: Red Satipo (C.S. Mazamari) notificó 1 caso febril de la semana 09-2024, 1 Muerte Perinatal (P.S. Santa Rosita de Shirintiari) sin fecha de defunción. Red Jauja (Hosp. Domingo Olavegoya) notificó 1 Muerte Perinatal de 20 años de edad, Hosp. El Carmen notificó 1 Muerte Perinatal de 23 años de edad.

Indicador Oportunidad:

REDES U.E.	S.E. 5						
	Fecha de Notif. Diaria hasta las 10:00 am.						
	28	29	30	31	1	2	3
VALLE DEL MANTARO	Si	Si	Si	Si	Si	No	Si
CHUPACA	Si	Si	Si	Si	Si	Si	Si
JAUIA	No	Si	Si	Si	Si	Si	Si
YAUJI - LA OROYA	Si	Si	Si	Si	Si	Si	Si
TARMA	Si	Si	Si	Si	Si	Si	Si
JUNIN	No	Si	Si	Si	Si	Si	Si
CHANCHAMAYO	No	No	No	No	Si	Si	Si
PICHANAKI	Si	Si	Si	Si	Si	Si	Si
SATIPO	Si	Si	No	Si	Si	Si	Si
PANGOÁ	Si	No	Si	Si	Si	Si	Si
HOSP. EL CARMEN	Si	Si	Si	Si	Si	Si	Si
HOSP. D.A.C	No	No	No	No	Si	Si	Si
HOSP. J.C.D.M.	Si	Si	Si	Si	Si	Si	Si
IREN - CENTRO	No	No	No	No	No	No	No

Indicador Seguimiento:

Red Satipo, todavía mantiene 1 caso de Leishmaniasis y 2 casos de Dengue como PROBABLE notificados la semana 01-2024.