

# BOLETIN EPIDEMIOLOGICO REGION JUNIN

## SEMANA EPIDEMIOLOGICA N° 30

### DIRECCIÓN REGIONAL DE SALUD JUNÍN

MG.E.E. Gustavo Arturo LLanovarced  
Damián  
Director Regional

### EQUIPO DE EPIDEMIOLOGÍA

C.D. Aldo Tineo Velita.  
Director de Epidemiología

Mg. Ananí G. Basaldúa Galarza  
Lic. Enf. Doris García Inga  
Lic. Enf. Norma Luz Córdova Santiváñez  
Lic. Adm. Jacks Roy Arroyo Uchuyopoma  
C.D. Ana Isabel Chávez Ortega  
Téc. Inf. Eduardo Surichaqui Palacios  
Sec. María Ortega Sendón

### CONTENIDO

- Actualidad Regional
- Análisis de situación de salud
  - Infecciones Respiratorias Agudas
  - Neumonías
  - Defunción por Neumonías
  - Enfermedades Diarreicas Agudas (Acuosas – Disenterías)
  - Defunción por Edas
- Enfermedades Transmisibles
  - Enfermedades Inmunoprevenibles
  - Enfermedades Metaxénicas
  - Tuberculosis
  - Otras Enfermedades Transmisibles
- Enfermedades NO Transmisibles
  - Muerte Materna – Perinatal
  - Transmitidas por Animales Ponzonosos
  - Enfermedades Zoonóticas
  - Diabetes
  - Efecto Tóxico de Plaguicidas
- Brotes, Emergencias y/o Desastres
- Mapa epidemiológico semanal
- Monitoreo de la información del sistema.

### FUENTE DE DATOS:

Sistema de Vigilancia Epidemiológica:  
NotiWeb / DGE-MINSA  
SIEpi / DGE- MINSA

**Información  
para la Acción!**

### EL CAMBIO CLIMATICO Y SU IMPACTO EN LA SALUD EN LA REGIÓN JUNIN

El Cambio Climático es la mayor amenaza para la salud mundial del siglo XXI. La salud es y será afectada por los cambios de clima a través de impactos directos (olas de calor, sequías, tormentas fuertes y aumento del nivel del mar) e impactos indirectos (enfermedades de las vías respiratorias y las transmitidas por vectores, inseguridad alimentaria y del agua, desnutrición y desplazamientos forzados).

El cambio climático está afectando la vida y la salud de los seres humanos de diversas formas. Amenaza los ingredientes esenciales de la buena salud (aire limpio, agua potable segura, suministro de alimentos nutritivos y vivienda segura) y tiene el potencial de socavar décadas de progreso en la salud mundial.

La OPS en un artículo indica, que entre 2030 y 2050, se espera que el cambio climático cause aproximadamente 250 000 muertes adicionales por año solo por desnutrición, malaria, diarrea y estrés por calor. Se estima que los costos de los daños directos a la salud oscilarán entre US\$ 2 000 y 4 000 millones por año para 2030. Las áreas con una infraestructura de salud débil, principalmente en los países en desarrollo, serán las menos capaces de hacer frente sin asistencia para prepararse y responder.

### INFORMACION IMPORTANTE

- El cambio climático no es solo un problema para las generaciones futuras, ya está sucediendo. Se registran temperaturas medias más altas cada año, y más personas se ven afectadas por desastres, enfermedades sensibles al clima y otras condiciones de salud.
- El cambio climático exacerba algunas amenazas para la salud y crea nuevos desafíos de salud públicos. En todo el mundo, analizando solo unos pocos indicadores de salud, ocurrirán 250,000 muertes adicionales por año en las próximas décadas como resultado del cambio climático.
- El sector salud tiene un papel importante que desempeñar en la reducción de las emisiones de gases de efecto invernadero que son la causa del cambio climático. Deben realizarse inversiones para "ecologizar" las instalaciones para la atención de salud, con el uso de paneles solares, equipos de eficiencia energética y gestión de residuos. A nivel mundial, solo alrededor del 0,5% de la financiación climática multilateral se ha atribuido a proyectos de salud.

Las instalaciones de atención medica también necesitan ser seguras y permanecer operativas durante y luego de desastres. En las Américas un 67% de las instalaciones de atención médica están ubicadas en áreas proclives a desastres. En la última década, 24 millones de personas quedaron sin acceso a la atención médica por meses debido a daños de la infraestructura.

## EFFECTOS EN LA SALUD HUMANA

Estudios y aproximaciones matemáticas indican que se evidenciará tres efectos:

### 1. EFECTOS DIRECTOS

Se espera lesiones, enfermedades y defunciones por fenómenos meteorológicos extremos como:

- a. Días de calor más habituales y duraderas en las diferentes regiones del país y de la región Junín. Exceso de mortalidad y mayor agotamiento por calor
- b. Agravamiento de enfermedades circulatorias y respiratorias
- c. Mayor sufrimiento para pueblos indígenas.
- d. Perdidas de salud causadas por desastres naturales como inundaciones, deslizamiento de tierras, etc.

### 2. EFECTOS DIRECTOS A TRAVÉS DE LOS SISTEMAS NATURALES

#### Presencia de enfermedades respiratorias y alérgenos

- a. Incremento del asma y otras enfermedades respiratorias alérgicas por la exposición a los alérgenos.
- b. Mayor mortalidad cardiopulmonar por la presencia de partículas y la alta concentración atmosférica de ozono muy toxico

#### Enfermedades transmitidas por los alimentos y el agua:

- a. Aumento del riesgo de enfermedades transmitidas por el agua, entre un 8 a 11% riesgo de diarreas en la selva y la sierra de la región.
- b. Aumento del crecimiento, la supervivencia, persistencia y transmisión de microbios patógenos.
- c. Cambio de la distribución geográfica y estacional de enfermedades como el cólera, esquistosomiasis y la floración de algas nocivas.

#### Enfermedades transmitidas por vectores:

- a. El incremento de la temperatura y el clima más cálido aumentará la reproducción de enfermedades transmitidas por vectores lo que se evidenciará en el incremento de casos de malaria, dengue fiebre amarilla y otras arbovirosis en la zona de la selva central.
- b.

### 2. EFECTOS INDIRECTOS A TRAVÉS DE LOS SISTEMAS SOCIOECONÓMICOS

#### La inseguridad alimentaria y del abastecimiento del agua y desnutrición:

- a. Aumento del riesgo de desnutrición por la calidad de la producción de alimentos (especialmente en la selva central y en menor en la sierra.
- b. Efectos combinados entre la desnutrición y las enfermedades infecciosas.
- c. Efectos crónicos por retraso del crecimiento y consunción infantil

#### Salud laboral y grupos vulnerables:

- a. Disminución de la capacidad laboral, riesgo de agotamiento por calor, paro cardíaco y accidentes laborales más frecuentes para quienes trabajan al aire libre.
- b. Mayor sufrimiento de las personas mayores, los niños y las personas que viven en entornos deficientes y para las poblaciones indígenas.

#### Desplazamientos forzados, enfermedades mentales y estrés:

- a. Aumento del estrés de todos los enfermos mentales y grado de estrés suficiente para contraer una enfermedad mental quien aún no la padezca, ejemplo angustia reactiva, depresión, agresión y psicopatías complejas, sensación de pérdida.

Mg. Ananí G. Basaldúa Galarza

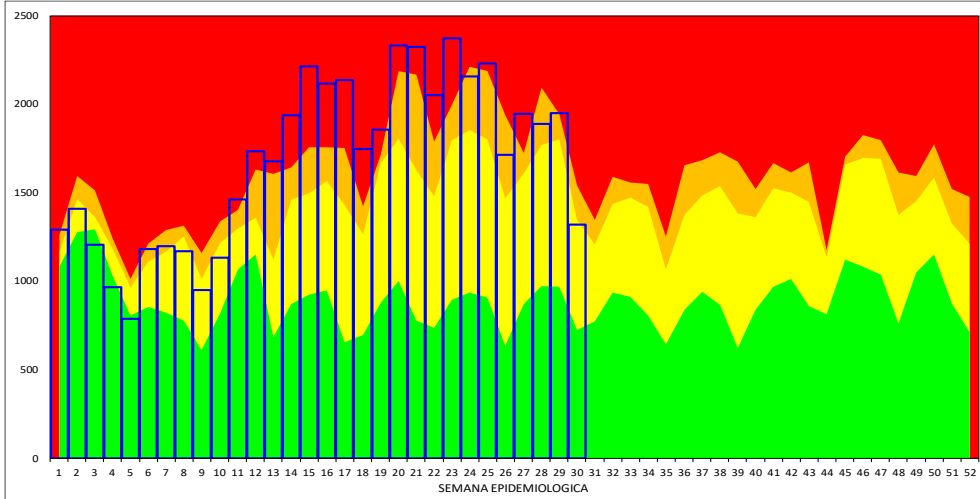
## ANÁLISIS DE SITUACIÓN DE SALUD

## INFECCIONES RESPIRATORIAS AGUDAS – NEUMONÍAS – DEFUNCIONES POR NEUMONÍAS

**IRAS:** En la Región Junín, en esta semana se ha notificado 1317 episodios; En total se ha notificado 50456 episodios de IRAS en < de 5 años de edad.

- **En menores de 2 meses de edad**, en esta semana se ha notificado 44 episodios, el acumulado es 1548 episodios, con una T.I.A. de 52.7 por 1,000 niños.
- **De 2 a 11 meses de edad**, en esta semana se ha notificado 385 episodios, el acumulado es de 12353 episodios, con una T.I.A. de 435.3 por 1,000 niños.
- **De 1 a 4 años de edad**, en esta semana se ha notificado 888 episodios, el acumulado es de 36555 episodios, con una T.I.A. de 326.2 por 1,000 niños.

Región Junín: Canal endémico de IRAS en &lt; de 5 años

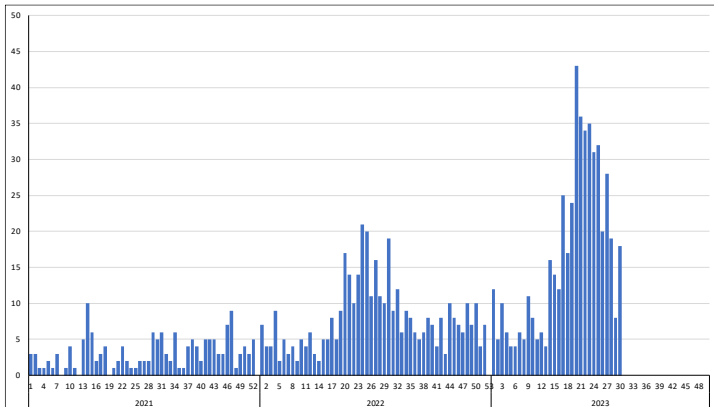
Tabla de Riesgo por Distritos  
(Tasa de Incidencia x 1000 hab.)

DISTRITO	TIA IRA < 5a
JULCAN	1160.0
PACCHA	1148.4
CHUPURO	1130.2
LEONOR ORDOÑEZ	1091.6
HUAYUCACHI	944.3
JUNIN	916.3
ACO	914.1
LLOCLAPAMPA	907.9
PACA	897.4
VIZCATAN DEL ENE	805.6
PANCAN	786.4
SAN PEDRO DE CHU	775.9
HUACHAC	759.4
CHUPACA	741.2
LA UNION	726.7
SAN JUAN DE ISCOS	701.5
LA OROYA	693.0
CANCHAYLLO	690.4
PALCA	676.3
SAPALLANGA	656.1
MONOBAMBA	652.5
VITOC	648.6
SANTA ROSA DE SA	640.8
PUCARA	639.5
SINCOS	638.6
CARHUAMAYO	626.8
TRES DE DICIEMBR	625.7
HUASAHUASI	622.6
NUEVE DE JULIO	612.7
MITO	598.3
SADO	596.4

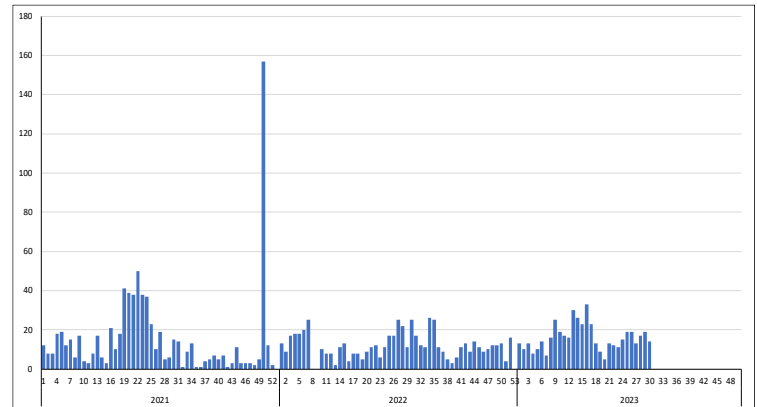
**NEUMONIAS:** En la Región Junín en esta semana se ha notificado 16 episodios, En Total se ha notificado 486 episodios de neumonías en < de 5 años de edad.

- **En menores de 2 meses**, en esta semana se ha notificado 4 episodios, el acumulado es de 39 episodios.
- **De 2 a 11 meses**, en esta semana se ha notificado 3 episodios, el acumulado es de 149 episodios.
- **De 1 a 4 años**, en esta semana se ha notificado 9 episodios, el acumulado es de 298 episodios.
- **En mayores de 60 años**, en esta semana se ha notificado 14 episodios, el acumulados es de 464 episodios.

TENDENCIA NEUMONIAS &lt;5 años



TENDENCIA NEUMONIAS &gt;60 años



**DEFUNCIONES POR NEUMONIAS (Todos los Grupos de Edad):** En la presente semana se ha notificado 0 defunción(es), en total se tiene 63 defunción(es).

## REGIÓN JUNÍN: DISTRIBUCIÓN DE CASOS DE IRAS Y NEUMONÍAS EN &lt; 5 AÑOS POR PROVINCIAS

PROVINCIA	Casos de IRAS en niños < 5 años		Casos de NEUMONIAS en niños < 5 años		Casos de NEUMONIAS en niños > 5 años		Defunciones en niños < 5 años		Defunciones en > 5 años	
	Casos de la Semana	Casos Acumulado s	Casos de la Semana	Casos Acumulado s	Casos de la Semana	Casos Acumulado s	Casos de la Semana	Casos Acumulado s	Casos de la Semana	Casos Acumulado s
CHANCHAMAYO	123	6062	0	57	4	54	0	3	0	3
CHUPACA	62	2769	0	30	0	41	0	0	0	3
CONCEPCION	72	2472	0	15	6	59	0	1	0	2
HUANCAYO	484	17112	6	193	4	352	0	3	0	29
JAUJA	100	3433	3	44	0	256	0	0	0	1
JUNIN	44	1349	0	12	1	21	0	1	0	1
SATIPO	268	11178	6	91	8	84	0	5	0	1
TARMA	145	4005	1	23	0	46	0	0	0	10
YAULI	19	2076	0	21	2	71	0	0	0	0
Total	1317	50456	16	486	25	984	0	13	0	50

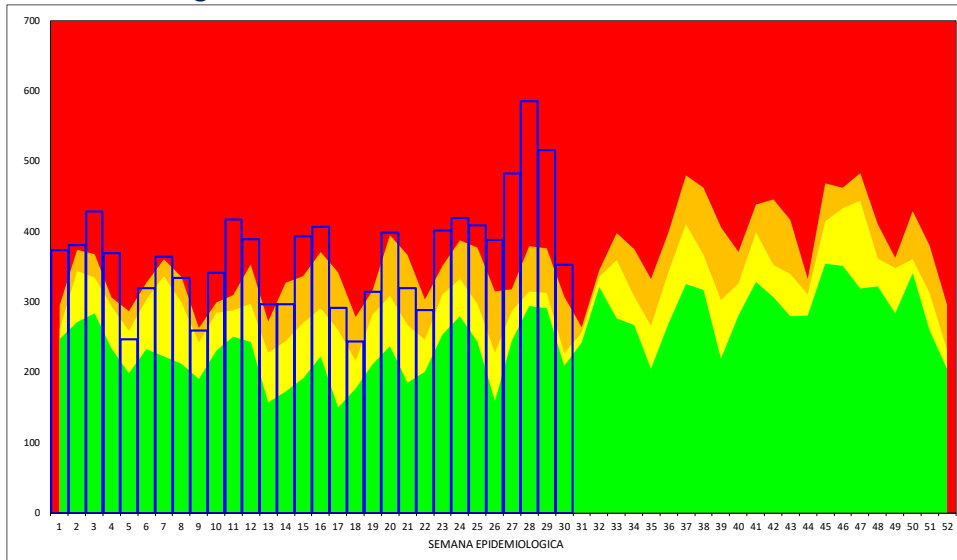
**ENFERMEDADES DIARREICAS AGUDAS – ACUOSAS Y DISENTERICAS – DEFUNCIONES POR EDAS**

**DIARREA AGUDA ACUOSA:** En la Región Junín, en total de EDAS en esta semana se ha notificado 849 episodios, el acumulado es de 24277 episodios.

- En menores de 5 años, en esta semana se ha notificado 353 episodios, el acumulado es de 11031 episodios.
- De 1 a 4 años, en esta semana se ha notificado 286 episodios, el acumulado es de 8417 episodios.
- En menores de 1 año, en esta semana se ha notificado 67 episodios, el acumulado es de 2614 episodios.
- En mayores de 5 años, en esta semana se ha notificado 496 episodios, el acumulado es de 13246 episodios.

**DEFUNCION POR EDAS:** En esta semana, se ha notificado 0 defunción(es), en total se tiene 5 defunción(es).

**DISENTERICAS:** En la Región Junín, en esta semana se ha notificado 0 episodios(s), el acumulado es de 78 episodios de disenterías en menores de 5 años.

**Región Junín: Canal endémico de EDAs en < de 5 años**

**Tabla de Riesgo por Distritos**  
(Tasa de Incidencia x 1000 hab.)

DISTRITO	TIA EDAs <5 a
CHUPURO	260.4
VIZCATAN DEL ENE	250.0
CHACAPALPA	217.4
MOLINOS	188.8
JAUIJA	186.4
LLOCLLAPAMPA	184.2
SADO	179.9
SUITUCANCHA	169.2
JUNIN	166.0
PANGOA	165.1
HUAYUCACHI	164.4
PALCA	164.4
LEONOR ORDOBEZ	160.3
PACA	153.8
PUCARA	150.7
SANTA ROSA DE SACCO	139.7
SAPALLANGA	139.1
MUQITAYUYO	134.3
COCHAS	125.5
HUERTAS	125.0
PARIAHUANCA	123.6
MARISCAL CASTILLA	120.8
SAN PEDRO DE CHUNAN	120.7
LA OROYA	120.1
JULCAN	120.0
HUACHAC	118.8
CHANCHAMAYO	118.0
ORCOTUNA	117.4
VITOC	114.9
CHUPACA	112.0
HUARIPAMPA	109.4

**REGIÓN JUNÍN: DISTRIBUCIÓN DE CASOS DE EDAS ACUOSAS Y DISENTERICAS EN < 5 DE AÑOS POR PROVINCIAS**

PROVINCIA	Casos de EDAs en niños <1 año		Casos de EDAs en niños de 1 a 4 años		Casos de EDAs en >5 años		Defunciones		Disenterias en niños <5 años	
	Casos de la Semana	Casos Acumulados	Casos de la Semana	Casos Acumulados	Casos de la Semana	Casos Acumulados	Casos de la Semana	Casos Acumulados	Casos de la Semana	Casos Acumulados
CHANCHAMAYO	9	351	36	1149	53	1824	0	2	0	14
CHUPACA	1	115	11	322	19	594	0	0	0	2
CONCEPCION	3	107	24	375	45	612	0	0	0	0
HUANCAYO	25	872	83	2476	191	5136	0	1	0	25
JAUIJA	0	130	16	488	43	1195	0	0	0	26
JUNIN	4	42	4	203	23	518	0	0	0	0
SATIPO	20	761	81	2527	51	1071	0	1	0	5
TARMA	4	150	24	569	48	1202	0	1	0	2
YAULI	1	86	7	308	23	1094	0	0	0	4
<b>Total</b>	<b>67</b>	<b>2614</b>	<b>286</b>	<b>8417</b>	<b>496</b>	<b>13246</b>	<b>0</b>	<b>5</b>	<b>0</b>	<b>78</b>

**VIGILANCIA DE ENFERMEDADES TRANSMISIBLES****REGIÓN JUNÍN: ENFERMEDADES INMUNOPREVENIBLES POR DAÑOS Y PROVINCIAS**

Provincia	ESAVI - EVENTO ADVERSO POST		HEPATITIS B		PARALISIS FLACIDA AGUDA		PAROTIDITIS		PAROTIDITIS CON COMPLICACIONES		RUBEOLA		RUBEOLA CONGENITA		SARAMPION		TETANOS		TOS FERINA		VARICELA CON OTRAS		VARICELA SIN COMPLICACIONES	
	Casos de la semana	Casos Acumulados	Casos de la semana	Casos Acumulados	Casos de la semana	Casos Acumulados	Casos de la semana	Casos Acumulados	Casos de la semana	Casos Acumulados	Casos de la semana	Casos Acumulados	Casos de la semana	Casos Acumulados	Casos de la semana	Casos Acumulados	Casos de la semana	Casos Acumulados	Casos de la semana	Casos Acumulados	Casos de la semana	Casos Acumulados	Casos de la semana	Casos Acumulados
CHANCHAMAYO	0	0	1	32	0	0	0	1	0	0	0	0	0	1	0	1	0	0	0	0	0	0	0	0
CHUPACA	0	1	0	1	0	0	0	0	0	0	0	0	1	1	0	0	0	0	0	0	0	0	1	1
CONCEPCION	0	0	0	3	0	0	0	0	0	0	0	0	0	0	0	0	0	0	0	0	0	0	0	3
HUANCAYO	0	0	2	44	0	0	0	7	0	0	0	1	0	1	0	2	0	0	0	1	0	0	0	29
JAUIJA	0	0	1	4	0	0	0	0	0	0	0	0	0	0	0	0	0	0	0	0	0	0	0	0
JUNIN	0	0	0	0	0	1	0	0	0	0	0	0	0	0	0	0	0	0	0	0	0	0	0	0
SATIPO	0	0	0	48	0	0	0	0	0	0	0	0	0	0	0	0	0	0	0	0	0	0	0	1
TARMA	0	0	0	2	0	0	0	0	0	1	0	0	0	0	0	0	0	0	0	0	0	0	0	2
YAULI	0	0	0	0	0	0	0	0	0	0	0	0	0	0	0	0	0	0	0	0	0	0	0	0
<b>Total</b>	<b>0</b>	<b>1</b>	<b>4</b>	<b>134</b>	<b>0</b>	<b>1</b>	<b>0</b>	<b>8</b>	<b>0</b>	<b>1</b>	<b>0</b>	<b>1</b>	<b>1</b>	<b>3</b>	<b>0</b>	<b>3</b>	<b>0</b>	<b>0</b>	<b>0</b>	<b>1</b>	<b>0</b>	<b>0</b>	<b>1</b>	<b>36</b>

En esta semana se notifica: 0 casos(s) de ESAVI - EVENTO ADVERSO POST VACUNAL, 4 casos(s) de HEPATITIS B, 0 casos(s) de PARALISIS FLACIDA AGUDA, 0 casos(s) de PAROTIDITIS, 0 casos(s) de PAROTIDITIS CON COMPLICACIONES, 0 casos(s) de RUBEOLA, 1 casos(s) de RUBEOLA CONGENITA, 0 casos(s) de SARAMPION, 0 casos(s) de TETANOS, 0 casos(s) de TOS FERINA, 0 casos(s) de VARICELA CON OTRAS COMPLICACIONES, 1 casos(s) de VARICELA SIN COMPLICACIONES.

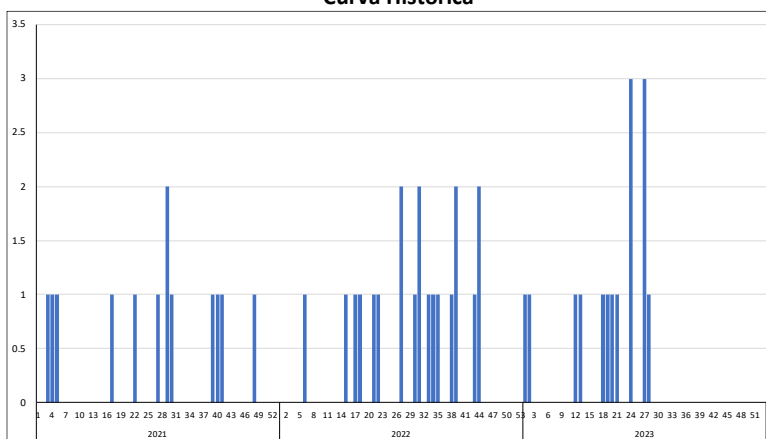
## Guillain Barre

En esta semana se notifica caso(s), teniéndose un total de 13 caso(s); Se actúa con la emisión de la Alerta Epidemiológica AE-05-2019 EPI-RSJ- DIRESA Junín -2019.

Tabla de Riesgo por Distrito

PROVINCIA	DISTRITO	TIA
HUANCAYO	HUANCAYO	0.02
	CHILCA	0.01
	EL TAMBO	0.02
	QUILCAS	0.23
	SAN AGUSTIN	0.08
	SICAYA	0.12
JAUJA	SAUSA	0.32
JUNIN	ONDOROS	4.95
SATIPO	LLAYLLA	1.58
	MAZAMARI	0.16

Curva Histórica



## REGIÓN JUNÍN: ENFERMEDADES METAXÉNICAS POR DAÑOS Y PROVINCIAS

Provincia	DENGUE SIN SEÑALES DE		DENGUE CON SEÑALES DE		DENGUE GRAVE		ENFERMEDAD DE CHAGAS		FIEBRE AMARILLA SELVÁTICA		LEISHMANIASIS CUTANEA		LEISHMANIASIS MUCOCUTANEA		MALARIA POR P. VIVAX		ZIKA		ZIKA SINTOMÁTICO EN GESTANTES	
	Casos de la semana	Casos Acumulados	Casos de la semana	Casos Acumulados	Casos de la semana	Casos Acumulados	Casos de la semana	Casos Acumulados	Casos de la semana	Casos Acumulados	Casos de la semana	Casos Acumulados	Casos de la semana	Casos Acumulados	Casos de la semana	Casos Acumulados	Casos de la semana	Casos Acumulados	Casos de la semana	Casos Acumulados
CHANCHAMAYO	69	4635	13	522	0	26	0	4	0	3	3	72	0	6	0	6	0	5	0	0
CHUPACA	0	2	0	0	0	0	0	1	0	0	0	0	0	0	0	0	0	0	0	0
CONCEPCION	0	3	0	0	0	0	0	0	0	0	0	0	0	0	0	0	0	0	0	0
HUANCAYO	0	26	0	2	0	0	0	1	0	0	0	1	0	1	0	0	0	0	0	0
JAUJA	0	7	0	0	0	0	0	0	0	0	0	1	0	0	0	0	0	0	0	0
JUNIN	1	10	0	0	0	0	0	0	0	0	0	1	0	0	0	0	0	0	0	0
SATIPO	59	3601	2	230	0	2	0	0	1	8	1	140	2	16	2	280	0	0	0	0
TARMA	0	5	0	0	0	0	0	1	0	0	0	0	0	0	0	0	0	0	0	0
YAULI	0	2	0	0	0	1	0	0	0	0	0	0	0	0	0	0	0	0	0	0
<b>Total</b>	<b>129</b>	<b>8291</b>	<b>15</b>	<b>754</b>	<b>0</b>	<b>29</b>	<b>0</b>	<b>7</b>	<b>1</b>	<b>11</b>	<b>4</b>	<b>215</b>	<b>2</b>	<b>23</b>	<b>2</b>	<b>286</b>	<b>0</b>	<b>5</b>	<b>0</b>	<b>0</b>

## Dengue:

En la presente semana se notifica 145 caso(s), en total se ha notificado 9221 caso(s), caso(s) son autóctonos, 1 caso(s) son importados de otras regiones, el 5000.0% fue notificado por la Red CHANCHAMAYO, el 4200.0% por la Red SATIPO, el 3000.0% por la Red PICHANAQUI, el 1900.0% por la Red PANGOA.

El ( ) son casos Confirmados, el ( ) son casos Probables, el ( ) son casos Descartados.

El: 91.4% son DENGUE SIN SIGNOS DE ALARMA, el 8.3% son DENGUE CON SIGNOS DE ALARMA, el 0.3% son DENGUE GRAVE.

CURVA HISTORICA

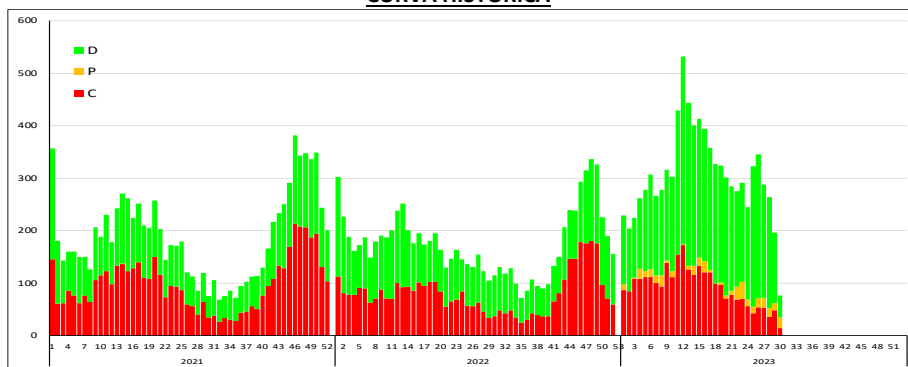
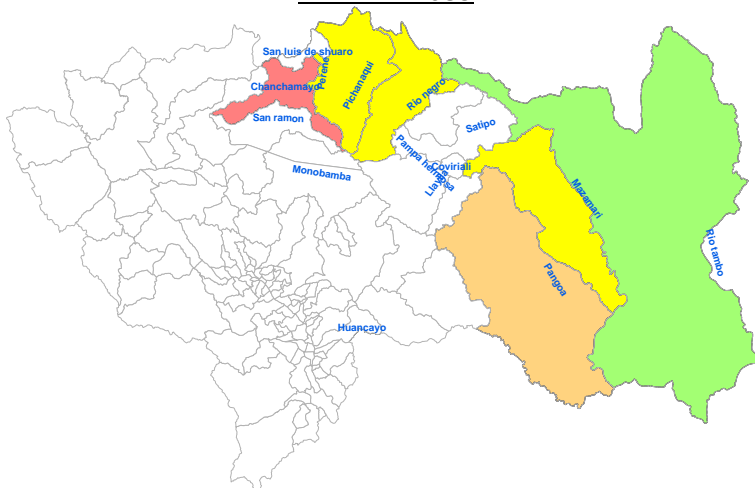


Tabla de Riesgo por Distritos

PROVINCIA	DISTRITO	TIA
CHANCHAMAYO	CHANCHAMAYO	22.06
	PERENE	9.81
	PICHANAQUI	4.18
	SAN LUIS DE SHUARO	5.51
	SAN RAMON	17.27
	VITOC	1.56
CHUPACA	CHONGOS BAJO	0.24
HUANCAYO	HUANCAYO	0.07
	CHILCA	0.02
	EL TAMBO	0.01
	SANTO DOMINGO DE	0.13
	APATA	0.23
JAUJA	HUERTAS	0.58
	MONOBAMBA	0.88
	JUNIN	0.59
SATIPO	SATIPO	7.62
	COVIRIALI	7.49
	LLAYLLA	1.73
	MAZAMARI	1.39
	PAMPA HERMOSA	0.09
	PANGOA	4.68
	RIO NEGRO	4.12
	RIO TAMBO	1.06
	VIZCATAN DEL ENE	4.13
	TARMA	0.08
YAULI	SANTA ROSA DE SACC	0.09
<b>Total</b>		<b>2.24</b>

TIA x distritos x 1,000 hab.

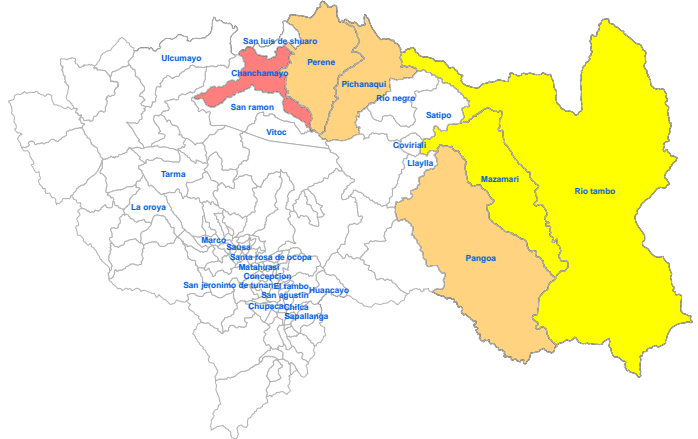
MAPA DE RIESGO



## REGIÓN JUNÍN: DISTRIBUCIÓN DE TUBERCULOSIS POR PROVINCIAS

## MAPA DE RIESGO

En esta semana se notifica: 0 casos de TBC ABANDONO  
RECUPERADO , 0 casos de TBC EXTENSAMENTE  
RESISTENTE (T , 0 casos de TBC MILIAR , 0 casos de  
TBC MONORESISTENTE , 0 casos de TBC  
MULTIDROGORESISTENTE , 0 casos de TBC  
POLIRESISTENTE , 4 casos de TBC PULMONAR C/CONF.  
BACTERIOL , 1 casos de TBC PULMONAR S/CONF.  
BACTERIOL , 0 casos de TBC RECAIDA , 0 casos de  
TUBERCULOSIS EXTRAPULMONAR .

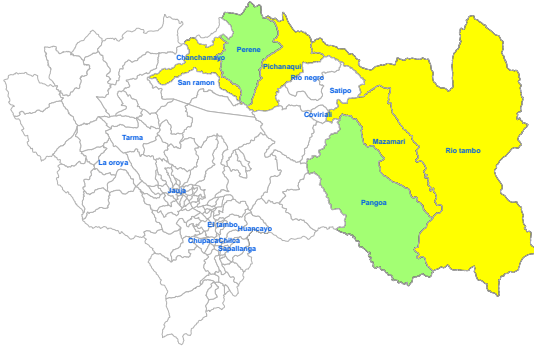


Provincia	TBC ABANDONO RECUPERADO		TBC EXTENSAMENTE RESISTENTE (T		TBC MILIAR		TBC MONORESISTENTE		TBC MULTIDROGORESIS		TBC POLIRESISTENTE		TBC PULMONAR C/CONF. BACTERIOL		TBC PULMONAR S/CONF. BACTERIOL		TBC RECAIDA		TUBERCULOSIS EXTRAPULMONAR	
	Casos de la semana	Casos Acumulados	Casos de la semana	Casos Acumulados	Casos de la semana	Casos Acumulados	Casos de la semana	Casos Acumulados	Casos de la semana	Casos Acumulados	Casos de la semana	Casos Acumulados	Casos de la semana	Casos Acumulados	Casos de la semana	Casos Acumulados	Casos de la semana	Casos Acumulados	Casos de la semana	Casos Acumulados
CHANCHAMAYO	0	0	0	0	0	0	0	4	0	2	0	0	2	77	1	17	0	1	0	11
CHUPACA	0	0	0	0	0	0	0	0	0	0	0	0	0	4	0	0	0	0	0	4
CONCEPCION	0	0	0	0	0	0	0	0	0	0	0	0	0	2	0	0	0	0	0	1
HUANCAYO	0	0	0	0	0	0	0	0	0	0	0	0	1	47	0	10	0	0	0	26
JAULA	0	0	0	0	0	1	0	0	0	0	0	0	0	3	0	1	0	0	0	3
JUNIN	0	0	0	0	0	0	0	0	0	0	0	0	0	0	0	0	0	0	0	1
SATIPO	0	0	0	0	0	2	0	0	0	0	0	0	1	53	0	8	0	0	0	4
TARMA	0	0	0	0	0	0	0	0	0	0	0	0	0	13	0	3	0	0	0	2
YAULI	0	1	0	0	0	0	0	0	0	0	0	0	0	0	0	0	0	0	0	3
Total	0	1	0	0	0	3	0	4	0	2	0	0	4	199	1	39	0	1	0	55

## REGIÓN JUNÍN: DISTRIBUCIÓN DE OTRAS ENFERMEDADES TRANSMISIBLES POR PROVINCIAS

En esta semana se notifica: 0 casos de HEPATITIS A , 3 casos de INFECCION POR VIH , 0 casos de SIFILIS CONGENITA , 3 casos de SIFILIS MATERNA , 0 casos de SIND. INMUNODEF. ADQUIRIDA .

## MAPA DE RIESGO DE VIH



Provincia	HEPATITIS A		INFECCION POR VIH		SIFILIS CONGENITA		SIFILIS MATERNA		SIND. INMUNODEF. ADQUIRI	
	Casos de la semana	Casos Acumulados	Casos de la semana	Casos Acumulados	Casos de la semana	Casos Acumulados	Casos de la semana	Casos Acumulados	Casos de la semana	Casos Acumulados
CHANCHAMAYO	0	0	1	19	0	1	2	39	0	4
CHUPACA	0	0	0	6	0	2	0	4	0	7
CONCEPCION	0	0	3	3	0	0	0	2	0	4
HUANCAYO	0	9	2	64	0	7	0	28	0	63
JALUJA	0	0	0	5	0	0	0	0	0	3
JUNIN	0	0	0	0	0	0	1	2	0	0
SATIPO	0	0	0	20	0	8	0	43	0	14
TARMA	0	0	0	6	0	0	0	2	0	0
YAULI	0	0	0	3	0	0	0	0	0	0
<b>Total</b>	<b>0</b>	<b>9</b>	<b>3</b>	<b>126</b>	<b>0</b>	<b>18</b>	<b>3</b>	<b>120</b>	<b>0</b>	<b>95</b>

## VIGILANCIA DE ENFERMEDADES NO TRANSMISIBLES

## REGIÓN JUNÍN: DISTRIBUCIÓN DE CASOS DE MUERTE MATERNA Y MATERNO PERINATAL POR PROVINCIAS

Provincia	MUERTE MATERNA DIRECTA		MUERTE MATERNA INCIDENTAL		MUERTE MATERNA INDIRECTA		MUERTE PERINATAL	
	Casos de la semana	Casos Acumulados	Casos de la semana	Casos Acumulados	Casos de la semana	Casos Acumulados	Casos de la semana	Casos Acumulados
CHANCHAMAYO	0	1	0	0	0	2	1	25
CHUPACA	0	0	0	0	0	0	0	3
CONCEPCION	0	0	0	0	0	1	1	6
HUANCAYO	0	0	0	1	0	2	2	48
JAUA	0	0	0	0	0	0	0	9
JUNIN	0	0	0	0	0	0	0	0
SATIPO	0	3	0	0	0	2	0	30
TARMA	0	0	0	0	0	0	1	9
YAULI	0	0	0	0	0	0	0	1
<b>Total</b>	<b>0</b>	<b>4</b>	<b>0</b>	<b>1</b>	<b>0</b>	<b>7</b>	<b>5</b>	<b>131</b>

En esta semana se notifica: 0 casos de MUERTE MATERNA DIRECTA , 0 casos de MUERTE MATERNA INCIDENTAL , 0 casos de MUERTE MATERNA INDIRECTA , 5 casos de MUERTE PERINATAL .

En total se tiene: 4 casos de MUERTE MATERNA DIRECTA , 1 caso de MUERTE MATERNA INCIDENTAL , 7 casos de MUERTE MATERNA INDIRECTA, 131 casos de MUERTE PERINATAL .



## ENF. TRANSMITIDAS POR ANIMALES PONZOÑOSOS

En esta semana se notifica 2 casos de LOXOCELISMO , 2 caso de OFIDISMO .  
En total se tiene: 89 casos de LOXOCELISMO , 106 casos de OFIDISMO .

## ENFERMEDADES ZOONOTICAS

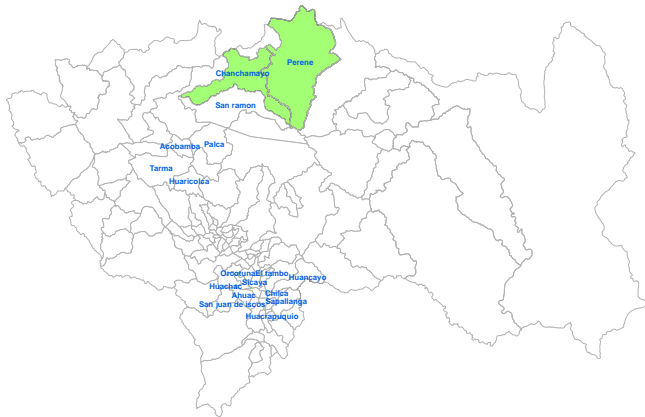
En esta semana se notifica 0 casos de CISTICERCOSIS , 1 casos de HIDATIDOSIS , 3 casos de LEPTOSPIROSIS .  
En total se tiene: 38 casos de CISTICERCOSIS , 141 casos de HIDATIDOSIS , 53 casos de LEPTOSPIROSIS .

## DIABETES

En esta semana se notifica: 0 casos de DIABETES MELLIT. NO ESPECIF. , 19 casos de DIABETES MELLIT. NO INSULINODE , 0 casos de DIABETES MELLITUS EN EL EMBARAZO , 0 casos de DIABETES MELLITUS INSULINODEPE , 0 casos de OTRAS DIABETES MELL. ESPEC.  
En total se tiene: 43 casos de DIABETES MELLIT. NO ESPECIF. , 976 casos de DIABETES MELLIT. NO INSULINODE , 2 casos de DIABETES MELLITUS EN EL EMBARAZO , 9 casos de DIABETES MELLITUS INSULINODEPE , 0 casos de OTRAS DIABETES MELL. ESPEC. .

Provincia	TRANSMITIDAS POR ANIMALES PONZOÑOSOS				ENFERMEDADES ZOONOTICAS						DIABETES							
	LOXOCELISMO		OFIDISMO		CISTICERCOSIS		HIDATIDOSIS		LEPTOSPIROSIS		DIABETES MELLIT. NO ESPECIF.		DIABETES MELLIT. NO INSULINODE		DIABETES MELLITUS EN EL EMBARAZO		DIABETES MELLITUS INSULINODEPE	
	Casos de la semana	Casos Acumulados	Casos de la semana	Casos Acumulados	Casos de la semana	Casos Acumulados	Casos de la semana	Casos Acumulados	Casos de la semana	Casos Acumulados	Casos de la semana	Casos Acumulados	Casos de la semana	Casos Acumulados	Casos de la semana	Casos Acumulados	Casos de la semana	Casos Acumulados
CHANCHAMAYO	0	2	0	37	0	1	0	5	2	25	0	4	7	159	0	0	0	0
CHUPACA	0	2	0	0	0	4	0	10	0	1	0	0	0	8	0	0	0	0
CONCEPCION	0	3	0	0	0	0	0	3	0	0	0	0	1	67	0	1	0	1
HUANCAYO	2	68	0	0	0	27	1	101	0	5	0	0	8	538	0	1	0	5
JAUIA	0	12	0	1	0	2	0	11	0	0	0	38	1	10	0	0	0	0
JUNIN	0	1	0	0	0	0	0	4	0	1	0	0	0	2	0	0	0	0
SATIPO	0	1	2	68	0	2	0	1	1	20	0	1	2	83	0	0	0	2
TARMA	0	0	0	0	0	2	0	2	0	1	0	0	0	105	0	0	0	0
YAULI	0	0	0	0	0	0	0	4	0	0	0	0	0	4	0	0	0	1
<b>Total</b>	<b>2</b>	<b>89</b>	<b>2</b>	<b>106</b>	<b>0</b>	<b>38</b>	<b>1</b>	<b>141</b>	<b>3</b>	<b>53</b>	<b>0</b>	<b>43</b>	<b>19</b>	<b>976</b>	<b>0</b>	<b>2</b>	<b>0</b>	<b>9</b>

## REGIÓN JUNÍN: EFECTO TÓXICO DE PLAGUICIDAS



En esta semana se notifica: 0 casos de EFECTO TOXICO DE OTRAS SUSTANCIAS INORGANICAS , 0 casos de EFECTO TOXICO DE PLAGUICIDAS , HERBICIDAS Y FUNGICIDAS , 0 casos de INSEC. HALOGENADOS , 1 casos de INSEC. ORG. FOSF. Y CARB , 0 casos de OTROS INSECTICIDAS , 0 casos de OTROS PLAGUICIDAS , 0 casos de PLAGUICIDA NO ESPECIFICADO , 0 casos de RODENTICIDAS .  
En total se tiene : 0 casos de EFECTO TOXICO DE OTRAS SUSTANCIAS INORGANICAS , 5 casos de EFECTO TOXICO DE PLAGUICIDAS , 4 casos de HERBICIDAS Y FUNGICIDAS , 0 casos de INSEC. HALOGENADOS , 86 casos de INSEC. ORG. FOSF. Y CARB , 13 casos de OTROS INSECTICIDAS , 4 casos de OTROS PLAGUICIDAS , 6 casos de PLAGUICIDA NO ESPECIFICADO

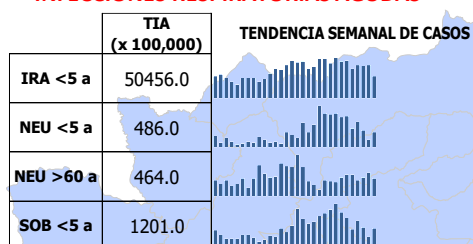
Provincia	EFECTO TOXICO DE OTRAS SUSTANCIAS INORGANICAS		EFECTO TOXICO DE PLAGUICIDAS		HERBICIDAS Y FUNGICIDAS		INSEC. HALOGENADOS		INSEC. ORG. FOSF. Y CARB		OTROS INSECTICIDAS		OTROS PLAGUICIDAS		PLAGUICIDA NO ESPECIFICADO	
	Casos de la semana	Casos Acumulados	Casos de la semana	Casos Acumulados	Casos de la semana	Casos Acumulados	Casos de la semana	Casos Acumulados	Casos de la semana	Casos Acumulados	Casos de la semana	Casos Acumulados	Casos de la semana	Casos Acumulados	Casos de la semana	Casos Acumulados
CHANCHAMAYO	0	0	0	0	0	2	0	0	0	4	0	10	0	1	0	1
CHUPACA	0	0	0	2	0	2	0	0	0	9	0	0	0	0	0	3
CONCEPCION	0	0	0	0	0	0	0	0	0	4	0	0	0	0	0	0
HUANCAYO	0	0	0	1	0	0	0	0	1	52	0	0	0	2	0	0
JAUIA	0	0	0	0	0	0	0	0	2	0	0	0	0	1	0	2
JUNIN	0	0	0	0	0	0	0	0	0	0	0	0	0	0	0	0
SATIPO	0	0	0	1	0	0	0	0	5	0	1	0	0	0	0	0
TARMA	0	0	0	1	0	0	0	0	9	0	2	0	0	0	0	0
YAULI	0	0	0	0	0	0	0	0	1	0	0	0	0	0	0	0
<b>Total</b>	<b>0</b>	<b>0</b>	<b>0</b>	<b>5</b>	<b>0</b>	<b>4</b>	<b>0</b>	<b>0</b>	<b>1</b>	<b>86</b>	<b>0</b>	<b>13</b>	<b>0</b>	<b>4</b>	<b>0</b>	<b>6</b>

## BROTOS: AÑO 2022 (Mes de Octubre y Diciembre)

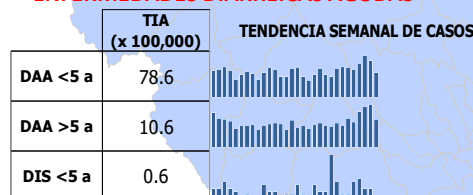
Nº	EVENTO	PROVINCIA	RED / HOSPITAL	LOCALIDAD	FECHA DE NOTIFICACION	Nº DE AFECTADOS	Nº INFORMES
1	Accidente de Tránsito	Chanchamayo	C.S. Marañón	Empresa transporte Interbancional	17/10/2022	23	1
2	Malaria	Chanchamayo	C.S. Perene	CCNN Alto esperanza	19/10/2022	1	3
3	Intoxicación Metanol	Huancayo	Hosp. Daniel A. Carrion	Huancayo	23/10/2022	2	1
4	Accidente de Tránsito	Concepción	C.S. David Guerrero Duarte	Comas - Emp. de transp	3/11/2022	10	2
5	Malaria	Satipo	Red satipo	cutivireni	18/11/2022	214	2
6	Malaria	Satipo	Red oangoa	Matereni	18/11/2022	75	2
7	Dengue	Chanchamayo	Perene	CCPP La florida	25/11/2022	6	2
8	Dengue	Chanchamayo	San Ramón	San Ramón	25/11/2022	59	2
9	Covid-19	Huancayo	C.S. Juan Parra del Riego	Centro Juvenil - El tambo Huancayo	30/11/2022	5	1
10	Covid-19	Chupaca	C.S. Pedro Sánchez Meza	Instituto Teodoro Peñaloza	30/11/2022	3	1
11	Covid-19	Huancayo	C.S. Chilca	I.E. 31301 Fe y Alegría	30/11/2022	3	1
12	Covid-19	Yauli	C.S. La Oroya	INPE sta Rosa de Sacco	1/12/2022	58	1
13	Covid-19	Huancayo	C.S. Chilca	I.E. Tupac Amaru	2/12/2022	6	1
14	Covid-19	Huancayo	C.S. San Jerónimo	I.E. INEI San Jerónimo	3/12/2022	5	1
15	Dengue	Satipo	C.S. Río Negro	Satipo y Río negro	5/12/2022	70	1

## MAPA EPIDEMIOLOGICO

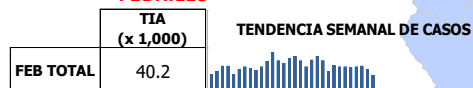
## INFECCIONES RESPIRATORIAS AGUDAS



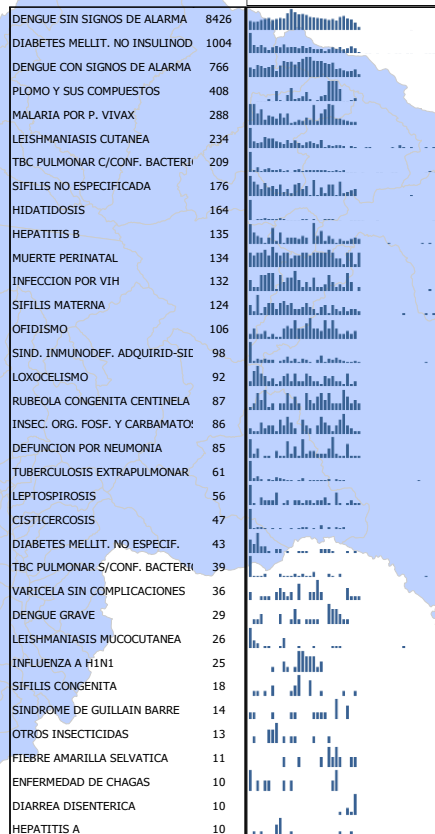
## ENFERMEDADES DIARREICAS AGUDAS



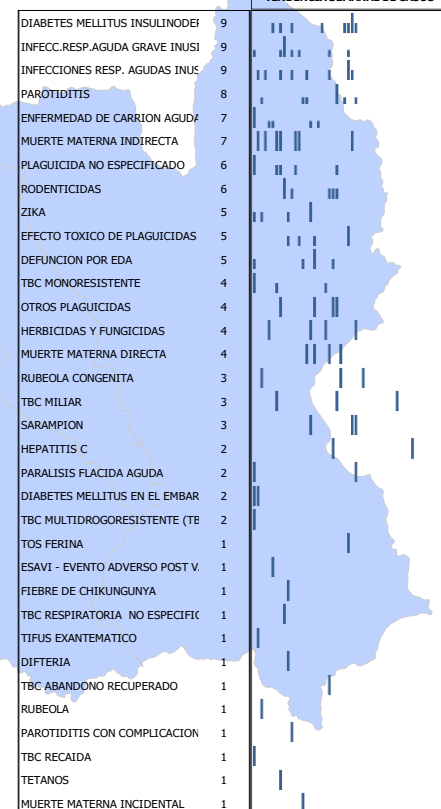
## FEBRILES



## Dx. INDIVIDUALES



## Dx. INDIVIDUALES

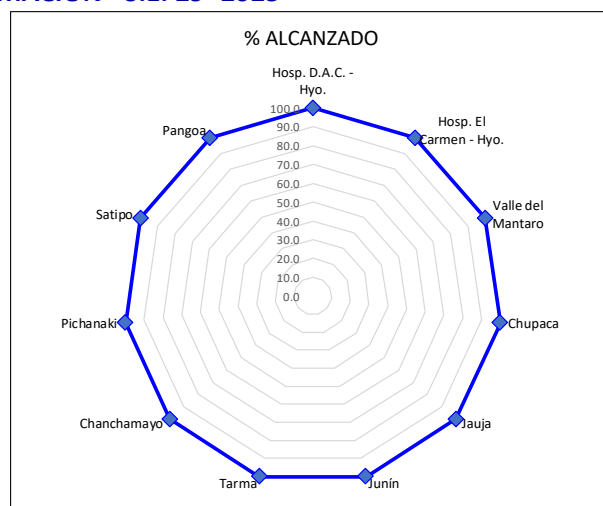
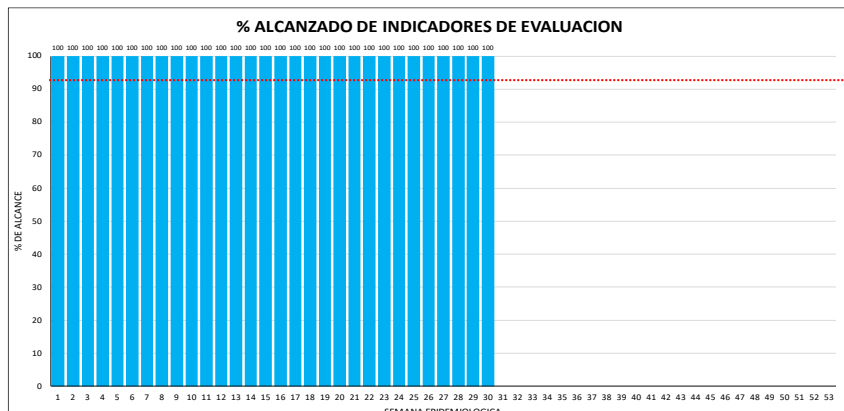


## MONITOREO DE LA INFORMACIÓN DEL SISTEMA DE VIGILANCIA EPIDEMIOLÓGICA

Para el año 2020 según **Resolución Directoral N° 133** del 28 de febrero del 2019 se aprueba la conformación de 11 Unidades ejecutoras, las cuales serán una unidad de epidemiología quienes deben notificar semanalmente. **EL PUNTAJE MÍNIMO ACEPTABLE ES 92%.**

## INDICADORES DE MONITOREO DE LA INFORMACIÓN - S.E. 29- 2023

RED	OPORTUNIDAD	COBERTURA	CALIDAD DEL DATO	RETROALIMENTACION	REGULARIZACION	SEGUIMIENTO	TOTAL
Hosp. D.A.C. - Hyo.	100.0	100.0	100.0	100.0	100.0	100.0	100.0
Hosp. El Carmen - Hyo.	100.0	100.0	100.0	100.0	100.0	100.0	100.0
Valle del Mantaro	100.0	100.0	100.0	100.0	100.0	100.0	100.0
Chupaca	100.0	100.0	100.0	100.0	100.0	100.0	100.0
Jauja	100.0	100.0	100.0	100.0	100.0	100.0	100.0
Junín	100.0	100.0	100.0	100.0	100.0	100.0	100.0
Tarma	100.0	100.0	100.0	100.0	100.0	100.0	100.0
Chanchamayo	100.0	100.0	100.0	100.0	100.0	100.0	100.0
Pichanaki	100.0	100.0	100.0	100.0	100.0	100.0	100.0
Satipo	100.0	100.0	100.0	100.0	100.0	100.0	100.0
Pangoa	100.0	100.0	100.0	100.0	100.0	100.0	100.0
<b>Total DIRESA</b>	<b>100.0</b>	<b>100.0</b>	<b>100.0</b>	<b>100.0</b>	<b>100.0</b>	<b>100.0</b>	<b>100.0</b>



**Esta información es actualizada semanalmente y los datos aquí presentados están sujetos a variaciones que dependen de la actualización**