

BOLETIN EPIDEMIOLOGICO REGION JUNIN

SEMANA EPIDEMIOLOGICA N° 32 2023

DIRECCIÓN REGIONAL DE SALUD JUNÍN

MG.E.E. Gustavo Arturo LLanovarced
Damián
Director Regional

EQUIPO DE EPIDEMIOLOGÍA

C.D. Aldo Tineo Velita.
Director de Epidemiología

Mg. Ananí G. Basaldúa Galarza
Lic. Enf. Doris García Inga
Lic. Enf. Norma Luz Córdova Santiváñez
Lic. Adm. Jacks Roy Arroyo Uchuypoma
C.D. Ana Isabel Chávez Ortega
Téc. Inf. Eduardo Surichaqui Palacios
Sec. María Ortega Sendón

CONTENIDO

- Actualidad Regional
- Análisis de situación de salud
 - Infecciones Respiratorias Agudas
 - Neumonías
 - Defunción por Neumonías
 - Enfermedades Diarreicas Agudas (Acuosas – Disenterías)
 - Defunción por Edas
- Enfermedades Transmisibles
 - Enfermedades Inmunoprevenibles
 - Enfermedades Metaxénicas
 - Tuberculosis
 - Otras Enfermedades Transmisibles
- Enfermedades NO Transmisibles
 - Muerte Materna – Perinatal
 - Transmitidas por Animales Ponzonosos
 - Enfermedades Zoonóticas
 - Diabetes
 - Efecto Tóxico de Plaguicidas
- Brotes, Emergencias y/o Desastres
- Mapa epidemiológico semanal
- Monitoreo de la información del sistema.

FUENTE DE DATOS:

Sistema de Vigilancia Epidemiológica:
NotiWeb / DGE-MINSA
SIEpi / DGE- MINSA

**Información
para la Acción!**

NEUMONÍA EN NIÑOS

“Enfermedad que mata niños, enfermedad que es prevenible con vacunas, enfermedad que se cura con tratamientos existentes”

Sin embargo, la neumonía cobra la vida de 2,000 niños menores de cinco años por día, una vida cada 42 segundos en todo el mundo, niños que se encuentran expuestos a múltiples factores que incrementan el riesgo de padecerla. Es importante reconocer la importancia de intervenir en los factores que condicionan la mortalidad infantil provocada por las neumonías, esto incluye contrarrestar la desnutrición infantil, fomentar la educación y fortalecer las medidas de prevención. Así mismo constituye un factor importante identificar la enfermedad.

¿QUÉ ES LA NEUMONÍA?

Es una enfermedad que ocasiona la inflamación de los pulmones, pudiendo ser esta provocada por bacterias, virus o irritantes químicos, los cuales ingresan al huésped por vía aérea ya sea por aspiración o inhalación, el cual supera los mecanismos inmunológicos de defensa del tracto respiratorio, los agentes patógenos colonizan el parénquima pulmonar ocasionando inflamación del intersticio y/o alveolos lo que provoca exudado de fluidos que genera disminución de la distensión de los pulmones, obstrucción de las vías aéreas pequeñas y alteración en la relación ventilación – perfusión.

TIPOS DE NEUMONÍA:

Neumonía bacteriana: esta es ocasionada por bacterias y es la que se presenta con mayor frecuencia, entre las principales bacterias podemos identificar las siguientes: *Streptococo del grupo B, Staphylococcus aureus, Streptococo del grupo A.*

Por lo general son de comienzo repentino y pueden presentar los siguientes síntomas:

1. **Fiebre y malestar general** (producidos por la respuesta inmune)
2. **Tos** (como respuesta a la presencia de líquido en el pulmón).
3. **Dificultad respiratoria, sensación de falta de aire, aumento de la frecuencia respiratoria** (por la disminución del intercambio de gases)
4. **Tiraje** (utilización de los músculos respiratorios accesorios como intento compensar la falta de oxígeno)



Neumonía viral: ocasionada por virus se pueden mencionar a los siguientes: *virus sincitial respiratorio* (más frecuente en niños menores de 5 años), *citomegalovirus, virus parainfluenza, virus de la influenza, adenovirus.*

Los síntomas son los mismos que los de la neumonía bacteriana. Pero hay que considerar que en la neumonía viral el compromiso respiratorio ocurre muy

lentamente, sumado a ello pueden producirse sibilancias.

Factores de riesgo:

- Edad menor de 6 meses
- Prematuridad
- Desnutrición moderada a severa.
- Infección por VIH
- Enfermedad cardíaca congénita.

SIGNOS DE ALARMA DE NEUMONIA EN NIÑOS

- Dificultad para respirar (taquipnea, tirajes, sibilancias, estridor, quejido, etc.)
- Presencia de fiebre por más de 48 horas a pesar de tratamiento
- Dificultad para beber o lactar o vómitos frecuentes.
- Compromiso del sensorio (Irritabilidad, somnolencia, ausencia de sonrisa social, convulsiones)
- Somnolencia
- Si el niño/a no mejora o empeora pese a tratamiento recibido.

“Es importante que ante la presencia de signos de alarma se debe acudir inmediatamente al establecimiento de salud más cercano a su domicilio”

PRONOSTICO:

la mayoría de los niños/as se recuperan sin secuela. El mayor número de complicaciones se observa en menores de 1 año de edad.

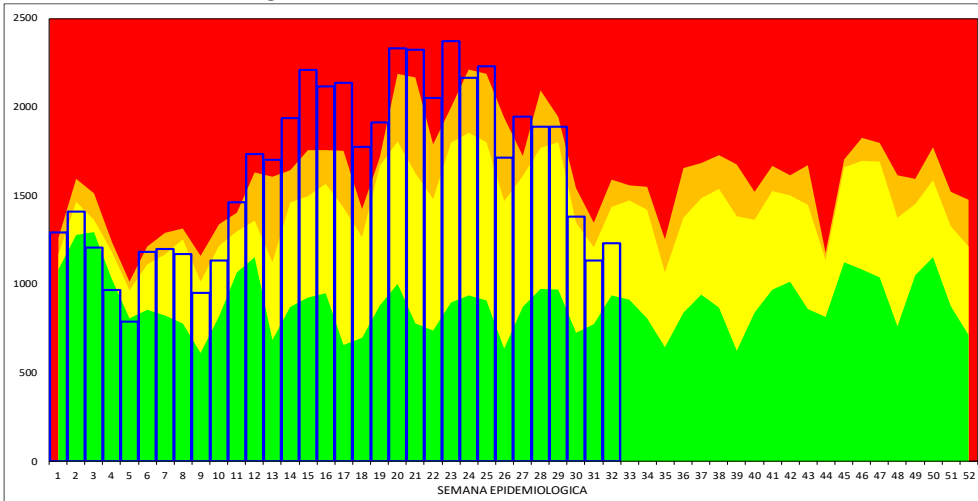
ANÁLISIS DE SITUACIÓN DE SALUD

INFECCIONES RESPIRATORIAS AGUDAS – NEUMONÍAS – DEFUNCIONES POR NEUMONÍAS

IRAS: En la Región Junín, en esta semana se ha notificado 1230 episodios; En total se ha notificado 52931 episodios de IRAS en < de 5 años de edad.

- **En menores de 2 meses de edad**, en esta semana se ha notificado 41 episodios, el acumulado es 1643 episodios, con una T.I.A. de 56.0 por 1,000 niños.
- **De 2 a 11 meses de edad**, en esta semana se ha notificado 369 episodios, el acumulado es de 13054 episodios, con una T.I.A. de 460.1 por 1,000 niños.
- **De 1 a 4 años de edad**, en esta semana se ha notificado 820 episodios, el acumulado es de 38234 episodios, con una T.I.A. de 341.2 por 1,000 niños.

Región Junín: Canal endémico de IRAS en < de 5 años

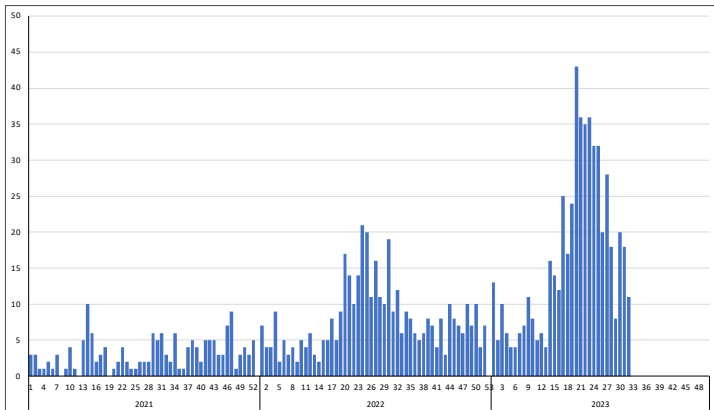
Tabla de Riesgo por Distritos
(Tasa de Incidencia x 1000 hab.)

DISTRITO	TIA IRA < 5a
JULCAN	1240.0
PACCHA	1212.9
CHUPURO	1159.8
LEONOR ORDOÑEZ	1137.4
HUAYUCACHI	987.8
JUNIN	977.4
ACO	945.3
PACA	935.9
LLOCLLAMPAMPA	921.1
PANCAN	835.0
SAN PEDRO DE CHU	793.1
HUACHAC	778.1
VIZCATAN DEL ENE	777.8
LA UNION	768.5
CHUPACA	754.2
LA OROYA	725.2
SAN JUAN DE ISCOS	721.4
CANCHAYLLO	720.8
PALCA	700.0
SAPALLANGA	693.7
MONOBAMBA	686.4
CARHUAMAYO	681.7
VITOC	675.7
SINCOS	670.4
PUCARA	666.0
SANTA ROSA DE SA	664.1
HUASAHUASI	651.7
TRES DE DICIEMBR	641.7
NUEVE DE JULIO	640.8
SAN JERONIMO DE	625.4
MITO	623.9

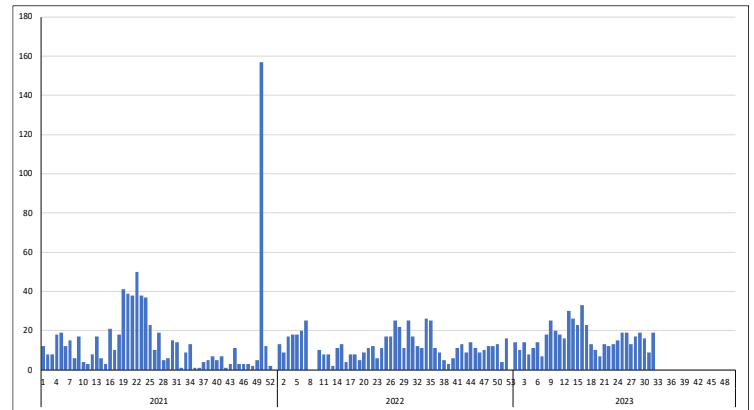
NEUMONIAS: En la Región Junín en esta semana se ha notificado 9 episodios, En Total se ha notificado 519 episodios de neumonías en < de 5 años de edad.

- **En menores de 2 meses**, en esta semana se ha notificado 2 episodios, el acumulado es de 42 episodios.
- **De 2 a 11 meses**, en esta semana se ha notificado 4 episodios, el acumulado es de 159 episodios.
- **De 1 a 4 años**, en esta semana se ha notificado 3 episodios, el acumulado es de 318 episodios.
- **En mayores de 60 años**, en esta semana se ha notificado 19 episodios, el acumulados es de 506 episodios.

TENDENCIA NEUMONIAS <5 años



TENDENCIA NEUMONIAS >60 años



DEFUNCIONES POR NEUMONIAS (Todos los Grupos de Edad): En la presente semana se ha notificado 3 defunción(es), en total se tiene 69 defunción(es).

REGIÓN JUNÍN: DISTRIBUCIÓN DE CASOS DE IRAS Y NEUMONÍAS EN < 5 AÑOS POR PROVINCIAS

PROVINCIA	Casos de IRAs en niños < 5 años		Casos de NEUMONIAS en niños < 5 años		Casos de NEUMONIAS en niños > 5 años		Defunciones en niños < 5 años		Defunciones en > 5 años	
	Casos de la Semana	Casos Acumulados	Casos de la Semana	Casos Acumulados	Casos de la Semana	Casos Acumulados	Casos de la Semana	Casos Acumulados	Casos de la Semana	Casos Acumulados
CHANCHAMAYO	132	6325	1	59	0	54	0	4	0	3
CHUPACA	40	2848	1	33	5	53	0	0	1	5
CONCEPCION	67	2592	0	15	1	62	0	1	0	2
HUANCAYO	416	17845	4	201	15	370	0	3	2	31
JAUJA	87	3619	0	53	1	274	0	0	0	1
JUNIN	48	1443	1	15	0	22	0	1	0	1
SATIPO	318	11877	2	98	21	126	0	6	0	1
TARMA	94	4206	0	24	0	48	0	0	0	10
YAULI	28	2176	0	21	0	73	0	0	0	0
Total	1230	52931	9	519	43	1082	0	15	3	54

ENFERMEDADES DIARREICAS AGUDAS – ACUOSAS Y DISENTERICAS – DEFUNCIONES POR EDAS

DIARREA AGUDA ACUOSA: En la Región Junín, en total de EDAS en esta semana se ha notificado 1096 episodios, el acumulado es de 26463 episodios.

- En menores de 5 años, en esta semana se ha notificado 450 episodios, el acumulado es de 11890 episodios.
- De 1 a 4 años, en esta semana se ha notificado 343 episodios, el acumulado es de 9093 episodios.
- En menores de 1 año, en esta semana se ha notificado 107 episodios, el acumulado es de 2797 episodios.
- En mayores de 5 años, en esta semana se ha notificado 646 episodios, el acumulado es de 14573 episodios.

DEFUNCION POR EDAS: En esta semana, se ha notificado 0 defunción(es), en total se tiene 5 defunción(es).

DISENTERICAS: En la Región Junín, en esta semana se ha notificado 2 episodios(s), el acumulado es de 82 episodios de disenterías en menores de 5 años.

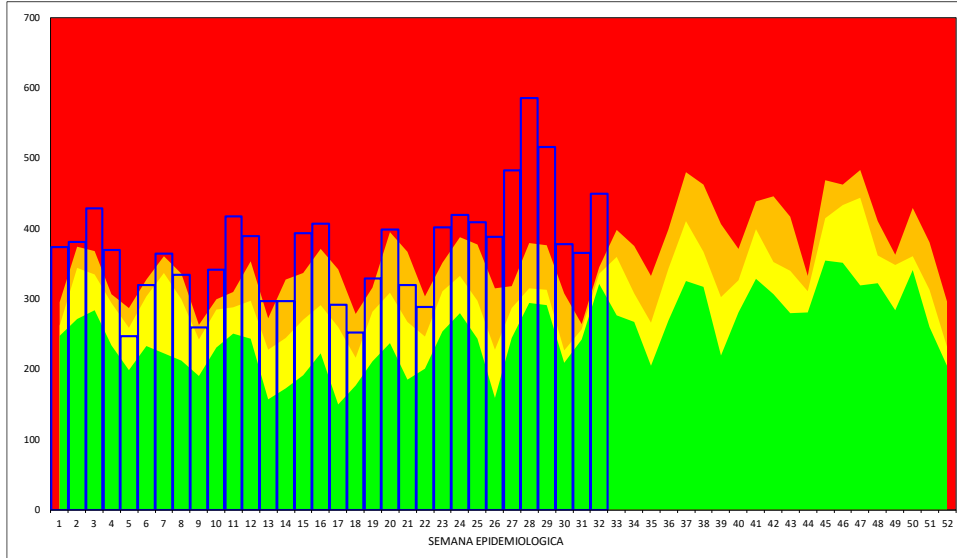
Región Junín: Canal endémico de EDAs en < de 5 años

Tabla de Riesgo por Distritos
(Tasa de Incidencia x 1000 hab.)

DISTRITO	TIA EDAs <5 a
CHUPURO	278.1
VIZCATAN DEL ENE	256.4
CHACAPALPA	246.4
LLOCLLAPAMPA	210.5
JAUIJA	201.3
MOLINOS	195.8
LEONOR ORDOÑEZ	190.8
SADO	190.2
HUAYUCACHI	187.5
PANGOA	180.6
PALCA	176.3
JUNIN	171.3
SUITUCANCHA	169.2
PACA	166.7
PUCARA	160.9
SANTA ROSA DE SACCO	159.6
SAPALLANGA	155.3
MUQUIYAUYO	149.3
LA OROYA	145.9
HUACHAC	143.8
COCHAS	141.7
JULCAN	140.0
SAN PEDRO DE CHUNAN	137.9
PACCHA	135.5
PARIAHUANCA	133.5
MARISCAL CASTILLA	125.6
HUERTAS	125.0
ORCOTUNA	124.7
CARHUAMAYO	122.8
VITOC	121.6
CHANCHAMAYO	120.2

REGIÓN JUNÍN: DISTRIBUCIÓN DE CASOS DE EDAS ACUOSAS Y DISENTERICAS EN < 5 DE AÑOS POR PROVINCIAS

PROVINCIA	Casos de EDAs en niños <1 año		Casos de EDAs en niños de 1 a 4 años		Casos de EDAs en >5 años		Defunciones		Disenterias en niños <5 años	
	Casos de la Semana	Casos Acumulados	Casos de la Semana	Casos Acumulados	Casos de la Semana	Casos Acumulados	Casos de la Semana	Casos Acumulados	Casos de la Semana	Casos Acumulados
CHANCHAMAYO	10	363	34	1221	60	1960	0	2	0	14
CHUPACA	5	124	17	350	29	655	0	0	0	2
CONCEPCION	7	117	14	405	50	693	0	0	0	0
HUANCAYO	22	925	97	2648	256	5604	0	1	1	27
JAUIJA	8	146	24	524	56	1315	0	0	1	28
JUNIN	1	43	11	224	31	581	0	0	0	0
SATIPO	49	829	112	2738	59	1177	0	1	0	5
TARMA	3	160	26	609	77	1321	0	1	0	2
YAULI	2	90	8	374	28	1267	0	0	0	4
Total	107	2797	343	9093	646	14573	0	5	2	82

VIGILANCIA DE ENFERMEDADES TRANSMISIBLES**REGIÓN JUNÍN: ENFERMEDADES INMUNOPREVENIBLES POR DAÑOS Y PROVINCIAS**

Provincia	ESAVI - EVENTO ADVERSO POST		HEPATITIS B		PARALISIS FLACIDA AGUDA		PAROTIDITIS		PAROTIDITIS CON COMPLICACIONES		RUBEOLA		RUBEOLA CONGENITA		SARAMPION		TETANOS		TOS FERINA		VARICELA CON OTRAS		VARICELA SIN COMPLICACIONES	
	Casos de la semana	Casos Acumulados	Casos de la semana	Casos Acumulados	Casos de la semana	Casos Acumulados	Casos de la semana	Casos Acumulados	Casos de la semana	Casos Acumulados	Casos de la semana	Casos Acumulados	Casos de la semana	Casos Acumulados	Casos de la semana	Casos Acumulados	Casos de la semana	Casos Acumulados	Casos de la semana	Casos Acumulados	Casos de la semana	Casos Acumulados	Casos de la semana	Casos Acumulados
CHANCHAMAYO	0	0	0	34	0	0	0	1	0	0	0	0	0	1	0	1	0	0	0	0	0	0	0	0
CHUPACA	0	1	0	1	0	0	0	0	0	0	0	0	0	1	0	0	0	0	0	0	0	0	0	1
CONCEPCION	0	0	1	4	0	0	0	0	0	0	0	0	0	0	0	0	0	0	0	0	0	0	0	3
HUANCAYO	0	0	1	45	0	0	0	7	0	0	0	1	0	1	0	2	0	0	0	1	0	0	0	29
JAUIJA	0	0	0	4	0	0	0	0	0	0	0	0	0	0	0	0	0	0	0	0	0	0	0	0
JUNIN	0	0	0	0	0	1	0	0	0	0	0	0	0	0	0	0	0	0	0	0	0	0	0	0
SATIPO	0	0	2	51	0	1	0	0	0	0	0	0	0	0	0	0	1	1	0	0	0	0	0	1
TARMA	0	0	0	2	0	0	0	1	0	1	0	0	0	0	0	0	0	0	0	0	0	0	0	2
YAULI	0	0	0	0	0	0	0	0	0	0	0	0	0	0	0	0	0	0	0	0	0	0	0	0
Total	0	1	4	141	0	2	0	9	0	1	0	1	0	3	0	3	1	1	0	1	0	0	0	36

En esta semana se notifica: 0 caso(s) de ESAVI - EVENTO ADVERSO POST VACUNAL, 4 caso(s) de HEPATITIS B, 0 caso(s) de PARALISIS FLACIDA AGUDA, 0 caso(s) de PAROTIDITIS, 0 caso(s) de PAROTIDITIS CON COMPLICACIONES, 0 caso(s) de RUBEOLA, 0 caso(s) de RUBEOLA CONGENITA, 0 caso(s) de SARAMPION, 1 caso(s) de TETANOS, 0 caso(s) de TOS FERINA, 0 caso(s) de VARICELA CON OTRAS COMPLICACIONES, 0 caso(s) de VARICELA SIN COMPLICACIONES.

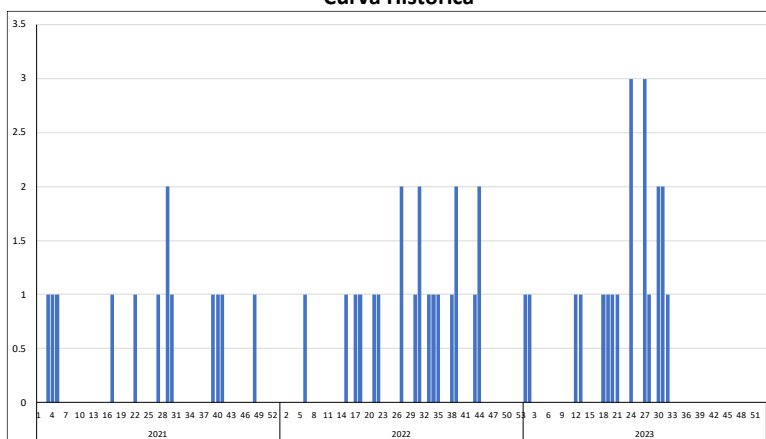
Guillain Barre

En esta semana se notifica ____ caso(s), teniéndose un total de 13 caso(s); Se actúa con la emisión de la Alerta Epidemiológica AE-05-2019 EPI-RSJ- DIRESA Junín -2019.

Tabla de Riesgo por Distrito

PROVINCIA	DISTRITO	TIA
HUANCAYO	HUANCAYO	0.02
	CHILCA	0.01
	EL TAMBO	0.02
	QUILCAS	0.23
	SAN AGUSTIN	0.08
	SICAYA	0.12
JAUIJA	SAUSA	0.32
JUNIN	ONDOROS	4.95
SATIPO	LLAYLLA	1.58
	MAZAMARI	0.16

Curva Histórica



REGIÓN JUNÍN: ENFERMEDADES METAXÉNICAS POR DAÑOS Y PROVINCIAS

Provincia	DENGUE SIN SEÑALES DE		DENGUE CON SEÑALES DE		DENGUE GRAVE		ENFERMEDAD DE CHAGAS		FIEBRE AMARILLA SELVÁTICA		LEISHMANIASIS CUTÁNEA		LEISHMANIASIS MUCOCUTÁNEA		MALARIA POR P. VIVAX		ZIKA		ZIKA SINTOMÁTICO EN GESTANTES	
	Casos de la semana	Casos Acumulados	Casos de la semana	Casos Acumulados	Casos de la semana	Casos Acumulados	Casos de la semana	Casos Acumulados	Casos de la semana	Casos Acumulados	Casos de la semana	Casos Acumulados	Casos de la semana	Casos Acumulados	Casos de la semana	Casos Acumulados	Casos de la semana	Casos Acumulados	Casos de la semana	Casos Acumulados
CHANCHAMAYO	79	4799	15	554	0	27	0	4	0	3	2	79	2	8	0	6	0	5	0	0
CHUPACA	0	2	0	0	0	0	0	2	0	0	0	0	0	0	0	0	0	0	0	0
CONCEPCION	0	3	0	0	0	0	0	0	0	0	0	0	0	0	0	0	0	0	0	0
HUANCAYO	2	28	0	2	0	0	0	1	0	0	0	1	0	1	0	0	0	0	0	0
JAUIJA	0	7	0	0	0	0	0	0	0	0	0	1	0	0	0	0	0	0	0	0
JUNIN	0	11	0	0	0	0	0	0	0	0	0	1	0	0	0	0	0	0	0	0
SATIPO	49	3687	5	247	0	2	0	0	2	13	2	144	0	16	5	297	0	0	0	0
TARMA	1	6	0	0	0	0	0	1	0	0	0	0	0	0	0	0	0	0	0	0
YAULI	0	3	0	0	0	1	0	0	0	0	0	0	0	0	0	0	0	0	0	0
Total	131	8546	20	803	0	30	0	8	2	16	4	226	2	25	5	303	0	5	0	0

Dengue:

En la presente semana se notifica 154 caso(s), en total se ha notificado 9536 caso(s), 9379 caso(s) son autóctonos, 157 caso(s) son importados de otras regiones, el 34.4% fue notificado por la Red CHANCHAMAYO, el 26.6% por la Red PICHANAKI, el 19.5% por la Red SATIPO, el 14.9% por la Red PANGOA.

El (30.1%) son casos Confirmados, el (3.7%) son casos Probables, el (66.2%100.0%) son casos Descartados. El: 91.1% son DENGUE SIN SIGNOS DE ALARMA, el 8.6% son DENGUE CON SIGNOS DE ALARMA, el 0.3% son DENGUE GRAVE.

CURVA HISTORICA

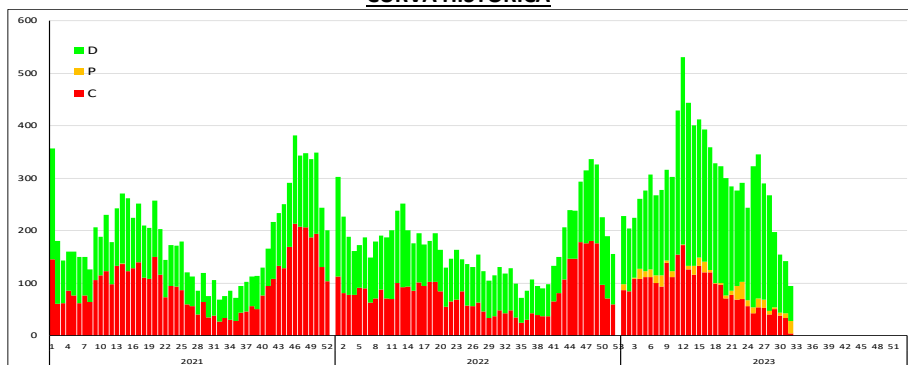
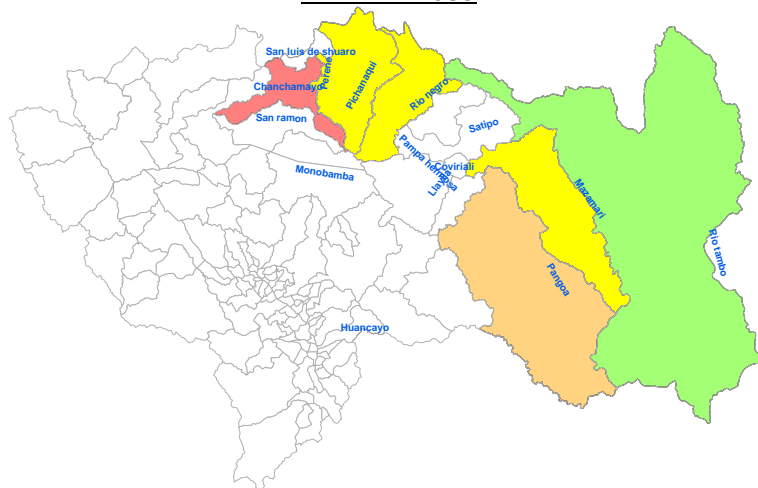


Tabla de Riesgo por Distritos

PROVINCIA	DISTRITO	TIA
CHANCHAMAYO	CHANCHAMAYO	22.80
	PERENE	10.15
	PICHANAQUI	4.30
	SAN LUIS DE SHUARO	4.30
	SAN RAMON	17.45
	VITOC	1.56
CHUPACA	CHONGOS BAJO	0.24
HUANCAYO	HUANCAYO	0.07
	CHILCA	0.02
	EL TAMBO	0.01
	SANTO DOMINGO DE I	0.13
JAUIJA	APATA	0.23
	HUERTAS	0.58
	MONOBAMBA	0.88
JUNIN	JUNIN	0.69
	SATIPO	7.46
	COVIRIALI	7.33
	LLAYLLA	1.58
	MAZAMARI	1.47
	PAMPA HERMOSA	0.09
	PANGOA	4.77
	RIO NEGRO	4.22
	RIO TAMBO	1.05
	VIZCATAN DEL ENE	3.85
TARMA	TARMA	0.08
YAULI	LA OROYA	0.07
	SANTA ROSA DE SACO	0.09

TIA x distritos x 1,000 hab.

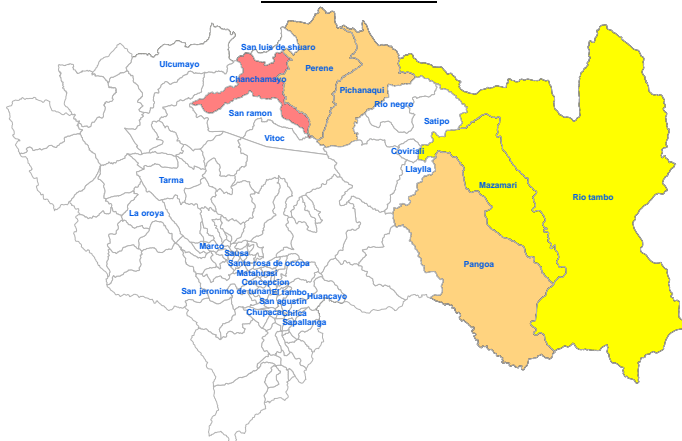
MAPA DE RIESGO



REGIÓN JUNÍN: DISTRIBUCIÓN DE TUBERCULOSIS POR PROVINCIAS

En esta semana se notifica: 1 casos de TBC ABANDONO
RECUPERADO , 0 casos de TBC EXTENSAMENTE
RESISTENTE (T , 0 casos de TBC MILIAR , 0 casos de
TBC MONORESISTENTE , 0 casos de TBC
MULTIDROGORESISTENTE , 0 casos de TBC
POLIRESISTENTE , 3 casos de TBC PULMONAR C/CONF.
BACTERIOL , 1 casos de TBC PULMONAR S/CONF.
BACTERIOL , 0 casos de TBC RECAIDA , 3 casos de
TUBERCULOSIS EXTRAPULMONAR .

MAPA DE RIESGO

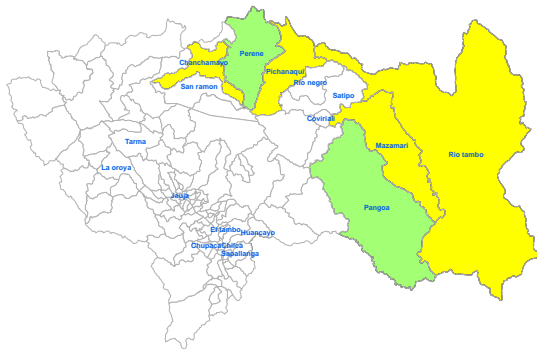


Provincia	TBC ABANDONO RECUPERADO		TBC EXTENSAMENTE RESISTENTE (T		TBC MILIAR		TBC MONORESISTENTE		TBC MULTIDROGORESIS		TBC POLIRESISTENTE		TBC PULMONAR C/CONF. BACTERIOL		TBC PULMONAR S/CONF. BACTERIOL		TBC RECAIDA		TUBERCULOSIS EXTRAPULMONAR	
	Casos de la semana	Casos Acumulados	Casos de la semana	Casos Acumulados	Casos de la semana	Casos Acumulados	Casos de la semana	Casos Acumulados	Casos de la semana	Casos Acumulados	Casos de la semana	Casos Acumulados	Casos de la semana	Casos Acumulados	Casos de la semana	Casos Acumulados	Casos de la semana	Casos Acumulados	Casos de la semana	Casos Acumulados
CHANCHAMAYO	1	1	0	0	0	0	0	4	0	2	0	0	2	82	1	18	0	1	0	11
CHUPACA	0	0	0	0	0	0	0	0	0	0	0	0	0	5	0	0	0	0	0	4
CONCEPCION	0	0	0	0	0	0	0	0	0	0	0	0	0	3	0	0	0	0	0	1
HUANCAYO	0	0	0	0	0	1	0	0	0	0	0	0	0	49	0	10	0	0	2	30
JAUA	0	0	0	0	0	1	0	0	0	0	0	0	0	3	0	1	0	0	0	3
JUNIN	0	0	0	0	0	0	0	0	0	0	0	0	0	0	0	0	0	0	0	1
SATIPO	0	0	0	0	0	2	0	0	0	0	0	0	1	54	0	8	0	0	1	6
TARMA	0	0	0	0	0	0	0	0	0	0	0	0	0	13	0	4	0	0	0	2
YAULI	0	1	0	0	0	0	0	0	0	0	0	0	0	0	0	0	0	0	0	4
Total	1	2	0	0	0	4	0	4	0	2	0	0	3	209	1	41	0	1	3	62

REGIÓN JUNÍN: DISTRIBUCIÓN DE OTRAS ENFERMEDADES TRANSMISIBLES POR PROVINCIAS

En esta semana se notifica: 0 casos de HEPATITIS A , 1
casos de INFECCION POR VIH , 0 casos de SIFILIS
CONGENITA , 3 casos de SIFILIS MATERNA , 4
casos de SIND. INMUNODEF. ADQUIRI .

MAPA DE RIESGO DE VIH



Provincia	HEPATITIS A		INFECCION POR VIH		SIFILIS CONGENITA		SIFILIS MATERNA		SIND. INMUNODEF. ADQUIR.	
	Casos de la semana	Casos Acumulados	Casos de la semana	Casos Acumulados	Casos de la semana	Casos Acumulados	Casos de la semana	Casos Acumulados	Casos de la semana	Casos Acumulados
CHANCHAMAYO	0	0	0	20	0	1	0	39	0	4
CHUPACA	0	0	0	6	0	2	0	5	0	7
CONCEPCION	0	0	0	3	0	0	0	2	0	4
HUANCAYO	0	9	1	68	0	7	1	27	4	69
JAUIJA	0	0	0	5	0	0	0	0	0	3
JUNIN	0	0	0	0	0	0	0	2	0	0
SATIPO	0	0	0	22	0	9	2	46	0	14
TARMA	0	0	0	6	0	0	0	2	0	0
YAULI	0	0	0	3	0	0	0	0	0	0
Total	0	9	1	133	0	19	3	123	4	101

VIGILANCIA DE ENFERMEDADES NO TRANSMISIBLES

REGIÓN JUNÍN: DISTRIBUCIÓN DE CASOS DE MUERTE MATERNA Y MATERNO PERINATAL POR PROVINCIAS

Provincia	MUERTE MATERNA DIRECTA		MUERTE MATERNA INCIDENTAL		MUERTE MATERNA INDIRECTA		MUERTE PERINATAL	
	Casos de la semana	Casos Acumulados	Casos de la semana	Casos Acumulados	Casos de la semana	Casos Acumulados	Casos de la semana	Casos Acumulados
CHANCHAMAYO	0	1	0	0	0	2	0	26
CHUPACA	0	0	0	0	0	0	0	3
CONCEPCION	0	0	0	0	0	1	0	6
HUANCAYO	0	0	0	1	0	2	1	51
JAUJA	0	0	0	0	0	0	0	9
JUNIN	0	0	0	0	0	0	0	0
SATIPO	0	3	0	0	0	2	0	31
TARMA	0	0	0	0	0	0	0	10
YAULI	0	0	0	0	0	0	0	1
Total	0	4	0	1	0	7	1	137

En esta semana se notifica: 0 casos de MUERTE MATERNA DIRECTA , 0 casos de MUERTE MATERNA INCIDENTAL , 0 casos de MUERTE MATERNA INDIRECTA , 1 casos de MUERTE PERINATAL .

En total se tiene: 4 casos de MUERTE MATERNA DIRECTA , 1 caso de MUERTE MATERNA INCIDENTAL , 7 casos de MUERTE MATERNA INDIRECTA, 137 casos de MUERTE PERINATAL .

ENF. TRANSMITIDAS POR ANIMALES PONZOÑOSOS

En esta semana se notifica 3 casos de LOXOCELISMO , 1 caso de OFIDISMO .

En total se tiene: 95 casos de LOXOCELISMO , 108 casos de OFIDISMO .

ENFERMEDADES ZOOTICAS

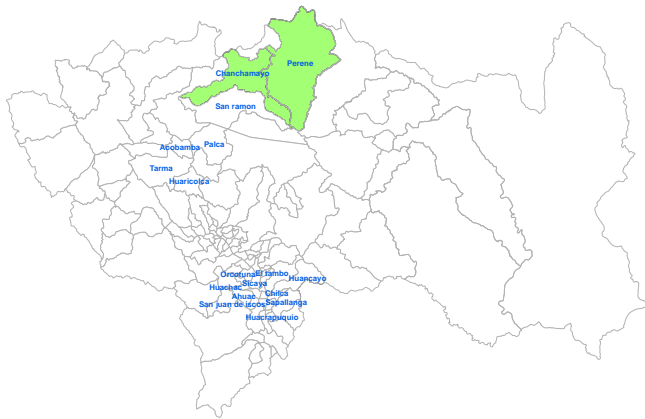
En esta semana se notifica	1	casos	de
CISTICEROSIS	, 7	casos	de
HIDATIDOSIS	, 1	casos	de
LEPTOSPIROSIS	.		
En total se tiene:	42	casos	de
CISTICEROSIS	, 150	casos	de
HIDATIDOSIS	, 54	casos	de
LEPTOSPIROSIS	.		

DIABETES

En esta semana se notifica: 3 casos de DIABETES MELLIT. NO ESPECIF. , 12 casos de DIABETES MELLIT. NO INSULINODE , 0 casos de DIABETES MELLITUS EN EL EMBARAZO , 0 casos de DIABETES MELLITUS INSULINODEPE , 0 casos de OTRAS DIABETES MELL. ESPEC. En total se tiene: 44 casos de DIABETES MELLIT. NO ESPECIF. , 1022 casos de DIABETES MELLIT. NO INSULINODE , 2 casos de DIABETES MELLITUS EN EL EMBARAZO , 8 casos de DIABETES MELLITUS INSULINODEPE , 0 casos de OTRAS DIABETES MELL. ESPEC. .

Provincia	TRANSMITIDAS POR ANIMALES PONZOÑOSOS				ENFERMEADES ZOONOTICAS						DIABETES							
	LOXOCELISMO		OFIDISMO		CISTICERCOSIS		HIDATIDOSIS		LEPTOSPIROSIS		DIABETES MELLIT. NO ESPECIF.		DIABETES MELLIT. NO INSULINODE		DIABETES MELLITUS EN EL EMBARAZO		DIABETES MELLITUS INSULINODEPE	
	Casos de la semana	Casos Acumulados	Casos de la semana	Casos Acumulados	Casos de la semana	Casos Acumulados	Casos de la semana	Casos Acumulados	Casos de la semana	Casos Acumulados	Casos de la semana	Casos Acumulados	Casos de la semana	Casos Acumulados	Casos de la semana	Casos Acumulados	Casos de la semana	Casos Acumulados
CHANCHAMAYO	0	2	0	37	0	2	0	4	1	26	0	2	0	167	0	0	0	0
CHUPACA	0	2	0	0	0	4	1	11	0	1	0	0	1	10	0	0	0	0
CONCEPCION	0	3	0	0	1	1	1	4	0	0	0	0	2	71	0	1	0	1
HUANCAYO	3	72	0	0	0	29	5	109	0	5	0	0	7	552	0	1	0	5
JAUA	0	14	0	1	0	2	0	11	0	0	3	41	1	12	0	0	0	0
JUNIN	0	1	0	0	0	0	0	4	0	1	0	0	0	2	0	0	0	0
SATIPO	0	1	1	70	0	2	0	1	0	20	0	1	1	87	0	0	0	1
TARMA	0	0	1	0	0	2	0	2	0	1	0	0	0	117	0	0	0	0
YAULI	0	0	0	0	0	0	0	4	0	0	0	0	0	4	0	0	0	1
Total	3	95	1	108	1	42	7	150	1	54	3	44	12	1022	0	2	0	8

REGIÓN JUNÍN: EFECTO TÓXICO DE PLAGUICIDAS



En esta semana se notifica: 0 casos de EFECTO TOXICO DE OTRAS SUSTANCIAS INORGANICAS, 0 casos de EFECTO TOXICO DE PLAGUICIDAS, HERBICIDAS Y FUNGICIDAS, 0 casos de INSEC. HALOGENADOS, 1 casos de INSEC. ORG. FOSF. Y CARB, 0 casos de OTROS INSECTICIDAS, 0 casos de OTROS PLAGUICIDAS, 1 casos de PLAGUICIDA NO ESPECIFICADO, 0 casos de RODENTICIDAS.

En total se tiene : 0 casos de EFECTO TOXICO DE OTRAS SUSTANCIAS INORGANICAS, 5 casos de EFECTO TOXICO DE PLAGUICIDAS, 4 casos de HERBICIDAS Y FUNGICIDAS, 0 casos de INSEC. HALOGENADOS, 93 casos de INSEC. ORG. FOSF. Y CARB, 13 casos de OTROS INSECTICIDAS, 6 casos de OTROS PLAGUICIDAS, 7 casos de PLAGUICIDA NO ESPECIFICADO

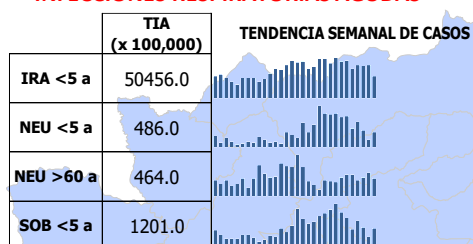
Provincia	EFECTO TOXICO DE OTRAS SUSTANCIAS INORGANICAS		EFECTO TOXICO DE PLAGUICIDAS		HERBICIDAS Y FUNGICIDAS		INSEC. HALOGENADOS		INSEC. ORG. FOSF. Y CARB		OTROS INSECTICIDAS		OTROS PLAGUICIDAS		PLAGUICIDA NO ESPECIFICADO	
	Casos de la semana	Casos Acumulados	Casos de la semana	Casos Acumulados	Casos de la semana	Casos Acumulados	Casos de la semana	Casos Acumulados	Casos de la semana	Casos Acumulados	Casos de la semana	Casos Acumulados	Casos de la semana	Casos Acumulados	Casos de la semana	Casos Acumulados
CHANCHAMAYO	0	0	0	0	0	2	0	0	0	4	0	10	0	1	0	1
CHUPACA	0	0	0	2	0	2	0	0	0	10	0	0	0	0	1	4
CONCEPCION	0	0	0	0	0	0	0	0	0	5	0	0	0	0	0	0
HUANCAYO	0	0	0	1	0	0	0	0	1	56	0	0	0	2	0	0
JAUIJA	0	0	0	0	0	0	0	0	0	2	0	0	0	1	0	2
JUNIN	0	0	0	0	0	0	0	0	0	0	0	0	0	0	0	0
SATIPO	0	0	0	1	0	0	0	0	0	5	0	1	0	0	0	0
TARMA	0	0	0	1	0	0	0	0	0	10	0	2	0	0	0	0
YAULI	0	0	0	0	0	0	0	0	0	1	0	0	0	2	0	0
Total	0	0	0	5	0	4	0	0	1	93	0	13	0	6	1	7

BROTOS: AÑO 2022 (Mes de Octubre y Diciembre)

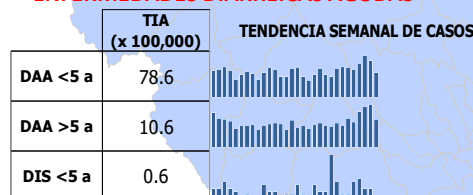
Nº	EVENTO	PROVINCIA	RED / HOSPITAL	LOCALIDAD	FECHA DE NOTIFICACION	Nº DE AFECTADOS	Nº INFORMES
1	Accidente de Transito	Chanchamayo	C.S Marañuari	Empresa transporte Interbacional	17/10/2022	23	1
2	Malaria	Chanchamayo	C.S Perene	CCNN Alto esperanza	19/10/2022	1	3
3	Intoxicacion Metanol	Huancayo	Hosp. Daniel A carrion	Huancayo	23/10/2022	2	1
4	Accidente de Transito	Concepcion	C.S David Guerrero Duarte Concepcion	Comas. - Emp. de transps	3/11/2022	10	2
5	Malaria	Satipo	Red satipo	cutivireni	18/11/2022	214	2
6	Malaria	Satipo	Red oangoa	Matereni	18/11/2022	75	2
7	Dengue	Chanchamayo	Perene	CCPP La florida	25/11/2022	6	2
8	Dengue	Chanchamayo	San Ramón	San Ramón	25/11/2022	59	2
9	Covid-19	Huancayo	C.S Juan Parra del Riego	Centro Juvenil - El tambo Huancayo	30/11/2022	5	1
10	Covid-19	Chupaca	C.S Pedro Sanchez Meza	Instituto Teodoro Peñaloza	30/11/2022	3	1
11	Covid-19	Huancayo	C.S Chilca	I.E 31301 Fe y Alegria	30/11/2022	3	1
12	Covid-19	Yauli	C.S La Oroya	INPE sta Rosa de Sacco	1/12/2022	58	1
13	Covid-19	Huancayo	C.S Chilca	I.E Tupac Amaru	2/12/2022	6	1
14	Covid-19	Huancayo	C.S San Jerónimo	I.E INEI San Jeronimo	3/12/2022	5	1
15	Dengue	Satipo	C.S Rio Negro	Satipo y Rio negro	5/12/2022	70	1

MAPA EPIDEMIOLOGICO

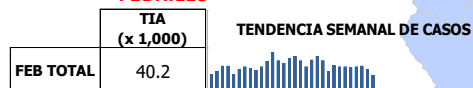
INFECCIONES RESPIRATORIAS AGUDAS



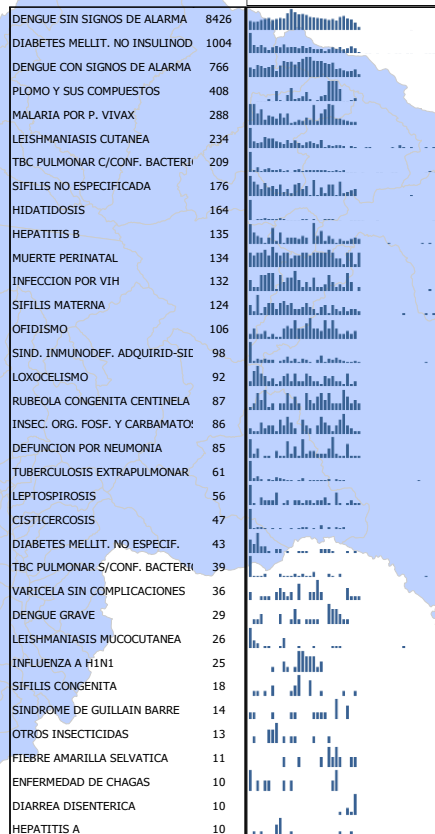
ENFERMEDADES DIARREICAS AGUDAS



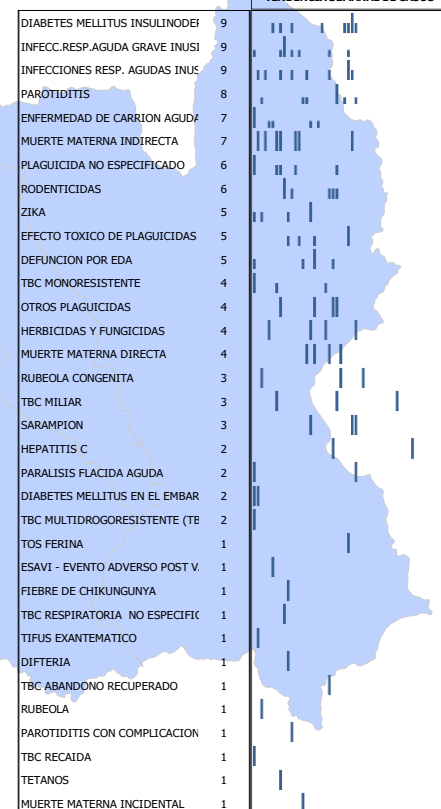
FEBRILES



Dx. INDIVIDUALES



Dx. INDIVIDUALES

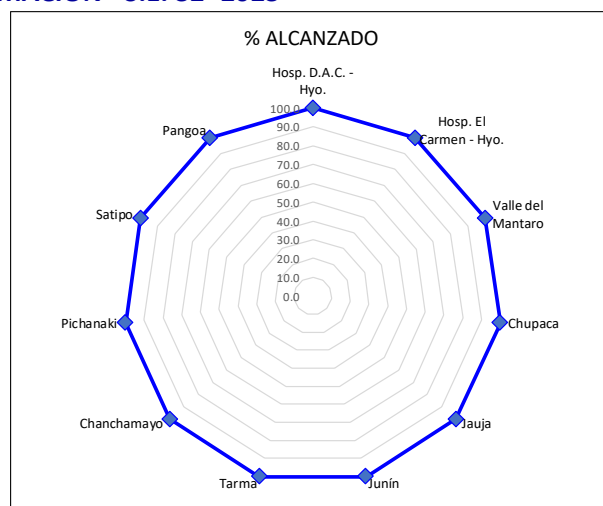
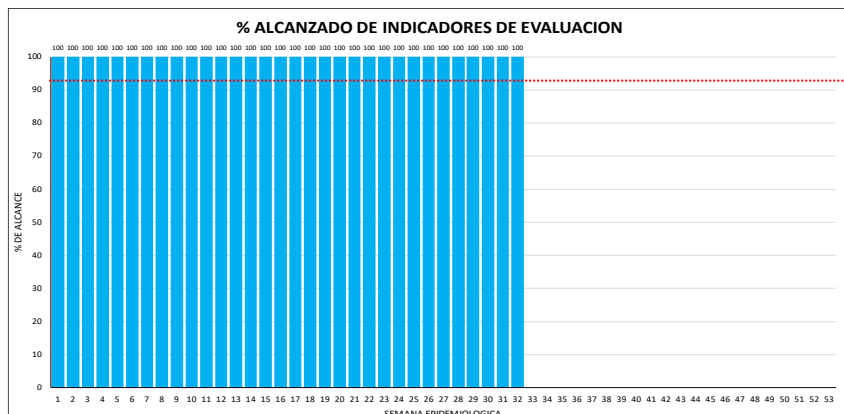


MONITOREO DE LA INFORMACIÓN DEL SISTEMA DE VIGILANCIA EPIDEMIOLÓGICA

Para el año 2020 según **Resolución Directoral N° 133** del 28 de febrero del 2019 se aprueba la conformación de 11 Unidades ejecutoras, las cuales serán una unidad de epidemiología quienes deben notificar semanalmente. **EL PUNTAJE MÍNIMO ACEPTABLE ES 92%.**

INDICADORES DE MONITOREO DE LA INFORMACIÓN - S.E. 32- 2023

RED	OPORTUNIDAD	COBERTURA	CALIDAD DEL DATO	RETROALIMENTACION	REGULARIZACION	SEGUIMIENTO	TOTAL
Hosp. D.A.C. - Hyo.	100.0	100.0	100.0	100.0	100.0	100.0	100.0
Hosp. El Carmen - Hyo.	100.0	100.0	100.0	100.0	100.0	100.0	100.0
Valle del Mantaro	100.0	100.0	100.0	100.0	100.0	100.0	100.0
Chupaca	100.0	100.0	100.0	100.0	100.0	100.0	100.0
Jauja	100.0	100.0	100.0	100.0	100.0	100.0	100.0
Junín	100.0	100.0	100.0	100.0	100.0	100.0	100.0
Tarma	100.0	100.0	100.0	100.0	100.0	100.0	100.0
Chanchamayo	100.0	100.0	100.0	100.0	100.0	100.0	100.0
Pichanaki	100.0	100.0	100.0	100.0	100.0	100.0	100.0
Satipo	100.0	100.0	100.0	100.0	100.0	100.0	100.0
Pangoa	100.0	100.0	100.0	100.0	100.0	100.0	100.0
Total DIRESA	100.0	100.0	100.0	100.0	100.0	100.0	100.0



Esta información es actualizada semanalmente y los datos aquí presentados están sujetos a variaciones que dependen de la actualización