

# BOLETIN EPIDEMIOLOGICO

## REGION JUNIN

### SEMANA EPIDEMIOLOGICA

# Nº 08

# 2022

DIRECCIÓN REGIONAL DE SALUD JUNÍN

M.C. Danny Jhonatan Esteban Quispe  
Director Regional

## ACTUALIDAD REGIONAL

### EQUIPO DE EPIDEMIOLOGÍA

Mg. Luis Zúñiga Villacresis Gutiérrez  
Director de Epidemiología

Mg. Ananí G. Basaldúa Galarza  
Lic. Enf. Doris García Inga  
Lic. Enf. Norma Córdova Santiváñez  
Lic. Adm. Jacks Roy Arroyo Uchuyoma  
Téc. Inf. Eduardo Surichaqui Palacios  
Sec. María Ortega Sendón

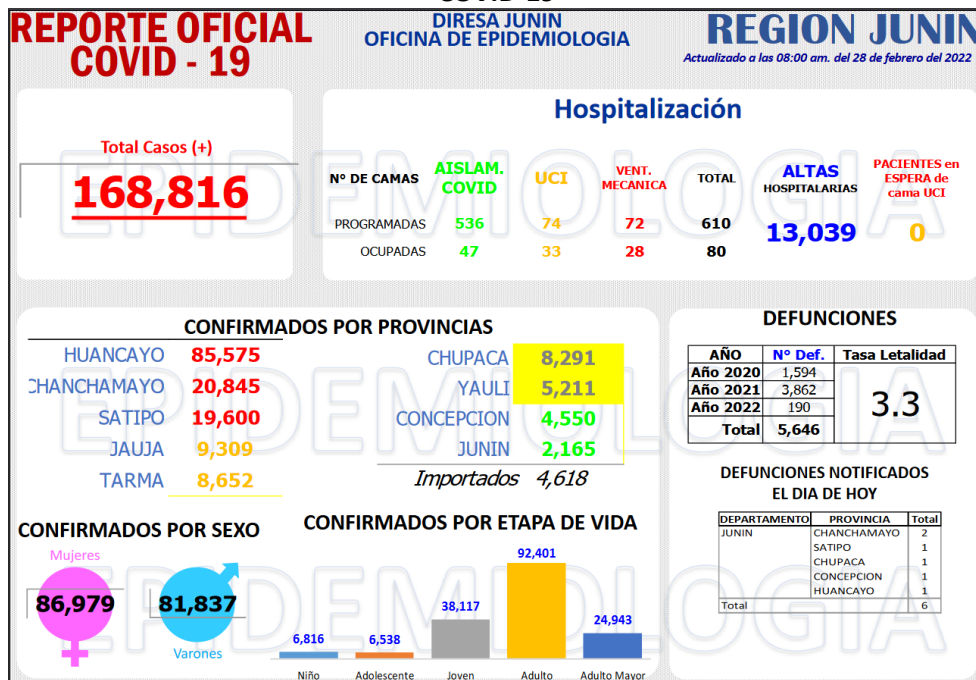
### CONTENIDO

- Actualidad Regional
- Análisis de situación de salud
  - Infecciones Respiratorias Agudas
  - Neumonías
  - Defunción por Neumonías
  - Enfermedades Diarreicas Agudas (Acuosas – Disenterias)
  - Defunción por Edas
- Enfermedades Transmisibles
  - Enfermedades Inmunoprevenibles
  - Enfermedades Metaxénicas
  - Tuberculosis
  - Otras Enfermedades Transmisibles
- Enfermedades NO Transmisibles
  - Muerte Materna – Perinatal
  - Transmitidas por Animales Ponzosos
  - Enfermedades Zoonóticas
  - Diabetes
  - Efecto Tóxico de Plaguicidas
- Brotes, Emergencias y/o Desastres
- Mapa epidemiológico semanal
- Monitoreo de la información del sistema.

### FUENTE DE DATOS:

Sistema de Vigilancia Epidemiológica:  
NotiWeb / DGE-MINSA  
SIEpi / DGE- MINSA

### COVID-19



**Información  
para la Acción!**

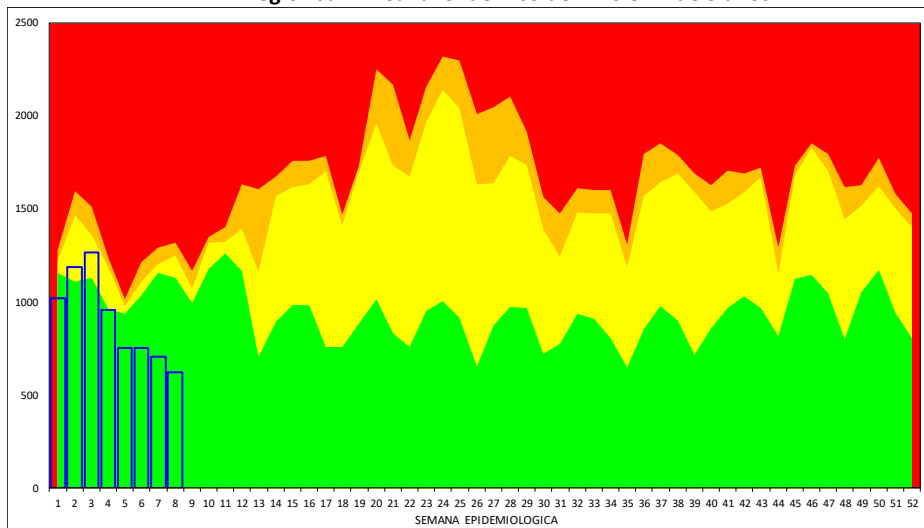
## ANÁLISIS DE SITUACIÓN DE SALUD

## INFECCIONES RESPIRATORIAS AGUDAS – NEUMONÍAS – DEFUNCIONES POR NEUMONÍAS

**IRAS:** En la Región Junín, en esta semana se ha notificado 621 episodios; En total se ha notificado 7250 episodios de IRAS en < de 5 años de edad.

- **En menores de 2 meses de edad**, en esta semana se ha notificado 14 episodios, el acumulado es 324 episodios, con una T.I.A. de 11.0 por 1,000 niños.
- **De 2 a 11 meses de edad**, en esta semana se ha notificado 169 episodios, el acumulado es de 1896 episodios, con una T.I.A. de 66.8 por 1,000 niños.
- **De 1 a 4 años de edad**, en esta semana se ha notificado 438 episodios, el acumulado es de 5030 episodios, con una T.I.A. de 44.9 por 1,000 niños.

Región Junín: Canal endémico de IRAS en &lt; de 5 años

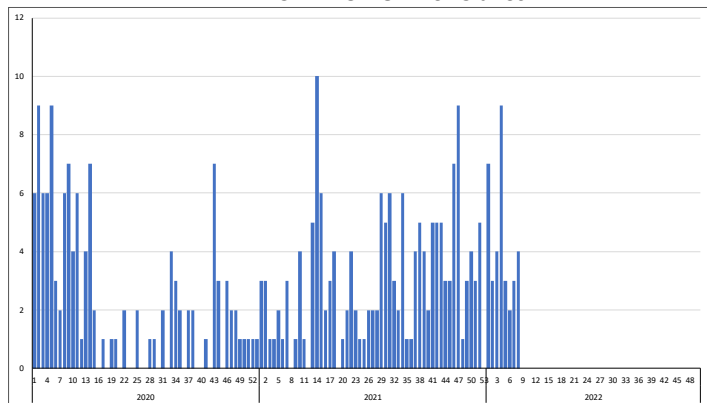
Tabla de Riesgo por Distritos  
(Tasa de Incidencia x 1000 hab.)

DISTRITO	TIA IRA < 5a
MONOBAMBA	237.3
MOLINOS	216.8
MARISCAL CASTILLA	198.1
CHUPURO	195.3
MUQUI	182.9
COCHAS	161.9
VIZCATA DEL ENE	156.0
LEONOR ORDOZ	152.7
SADO	149.1
PALCAMAYO	146.3
CHACAPALPA	144.9
CARHUAMAYO	142.2
MITO	136.8
CHONGOS BAJO	129.6
SINCOS	127.3
HUASAHUASI	127.0
PACCHA	122.6
VITOC	121.6
CHACAPAMPA	120.5
PALCA	120.3
CHICCHE	120.0
LA OROYA	116.8
ACOLLA	116.8
LA UNION	115.8
MARCAPOMACocha	113.5
YAULI	108.5
PANGO	106.3
VIQUES	104.3
MARCO	104.2
HUERTAS	102.9
SANTA ROSA DE OC	102.4

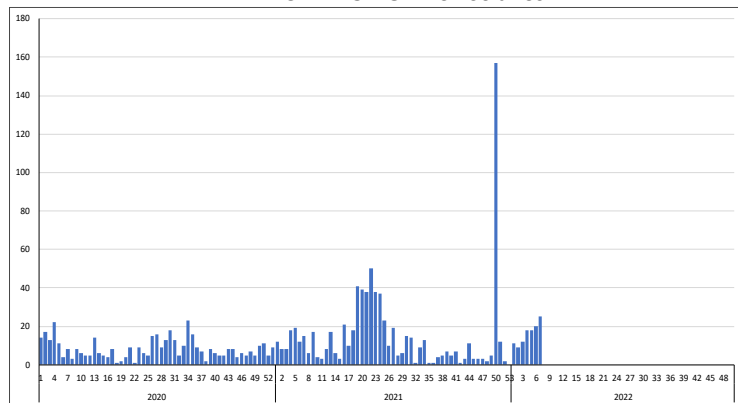
**NEUMONIAS:** En la Región Junín en esta semana se ha notificado 4 episodios, En Total se ha notificado 35 episodios de neumonías en < de 5 años de edad.

- **En menores de 2 meses**, en esta semana se ha notificado 0 episodios, el acumulado es de 1 episodios.
- **De 2 a 11 meses**, en esta semana se ha notificado 1 episodios, el acumulado es de 13 episodios.
- **De 1 a 4 años**, en esta semana se ha notificado 3 episodios, el acumulado es de 21 episodios.
- **En mayores de 60 años**, en esta semana se ha notificado 0 episodios, el acumulados es de 105 episodios.

TENDENCIA NEUMONIAS &lt;5 años



TENDENCIA NEUMONIAS &gt;60 años



**DEFUNCIONES POR NEUMONIAS (Todos los Grupos de Edad):** En la presente semana se ha notificado 0 defunción(es), en total se tiene 56 defunción(es).

## REGIÓN JUNÍN: DISTRIBUCIÓN DE CASOS DE IRAS Y NEUMONÍAS EN &lt; 5 AÑOS POR PROVINCIAS

PROVINCIA	Casos de IRAS en niños < 5 años		Casos de NEUMONIAS en niños < 5 años		Casos de NEUMONIAS en niños > 5 años		Defunciones en niños < 5 años		Defunciones en > 5 años	
	Casos de la Semana	Casos Acumulados	Casos de la Semana	Casos Acumulados	Casos de la Semana	Casos Acumulados	Casos de la Semana	Casos Acumulados	Casos de la Semana	Casos Acumulados
CHANCHAMAYO	72	1085	1	5	0	23	0	0	0	10
CHUPACA	20	301	0	0	0	8	0	0	0	4
CONCEPCION	36	372	0	0	9	15	0	0	0	3
HUANCAYO	144	1821	2	16	0	234	0	0	0	38
JALDA	35	557	0	3	0	1	0	0	0	0
JUNIN	12	209	0	0	0	0	0	0	0	0
SATipo	209	1837	1	11	0	29	0	1	0	0
TARMA	63	727	0	0	0	1	0	0	0	0
YAULI	30	341	0	0	0	27	0	0	0	0
Total	621	7250	4	35	9	338	0	1	0	55

**ENFERMEDADES DIARREICAS AGUDAS – ACUOSAS Y DISENTERICAS – DEFUNCIONES POR EDAS**

**DIARREA AGUDA ACUOSA:** En la Región Junín, en total de EDAS en esta semana se ha notificado 348 episodios, el acumulado es de 3332 episodios.

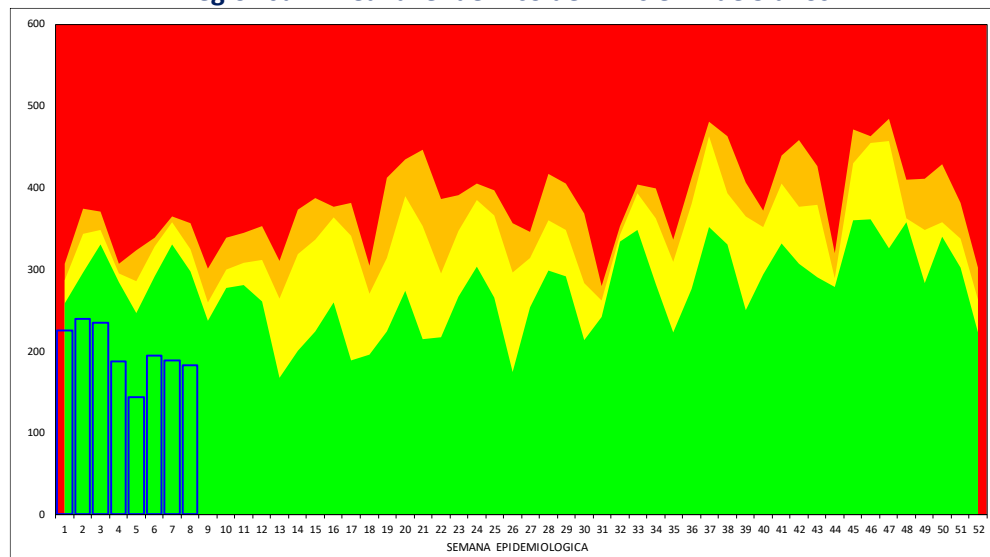
- En menores de 5 años, en esta semana se ha notificado 182 episodios, el acumulado es de 1593 episodios.
- De 1 a 4 años, en esta semana se ha notificado 130 episodios, el acumulado es de 1171 episodios.
- En menores de 1 año, en esta semana se ha notificado 52 episodios, el acumulado es de 422 episodios.
- En mayores de 5 años, en esta semana se ha notificado 166 episodios, el acumulado es de 1739 episodios.

**DEFUNCION POR EDAS:** En esta semana, se ha notificado 0 defunción(es), en total se tiene 1 defunción(es).

**DISENTERICAS:** En la Región Junín, en esta semana se ha notificado 1 episodios(s), el acumulado es de 5 episodios de disenterías en menores de 5 años.

**Tabla de Riesgo por Distritos**  
(Tasa de Incidencia x 1000 hab.)

DISTRITO	TIA EDAs <5 a
MOLINOS	83.9
CHUPURO	71.0
VIZCATAN DEL ENE	62.0
SUITUCANCHA	61.5
MUQUI	61.0
HUACRAPUQUITO	48.4
ACO	39.1
SAN PEDRO DE CHUNAN	34.5
MARISCAL CASTILLA	33.8
SINCOS	33.7
PANGO	32.3
PANCAN	29.1
PUCARA	26.5
PALCAMAYO	26.4
PACCHA	25.8
CARHUAMAYO	24.2
CHACAPAMPA	24.1
AHUAC	22.9
LEONOR ORDOÑEZ	22.9
JAUIJA	21.5
MASMA	21.2
SAN JUAN DE ISCOS	19.9
RICRAN	19.5
CHANCHAMAYO	19.4
HUAMALI	19.1
COMAS	17.9
TUNAN MARCA	17.2
HUARICOLCA	17.1
RIO TAMBO	16.9
PALCA	16.9
COCHAS	16.2

**Región Junín: Canal endémico de EDAs en < de 5 años****REGIÓN JUNÍN: DISTRIBUCIÓN DE CASOS DE EDAS ACUOSAS Y DISENTERICAS EN < 5 DE AÑOS POR PROVINCIAS**

PROVINCIA	Casos de EDAs en niños <1 año		Casos de EDAs en niños de 1 a 4 años		Casos de EDAs en >5 años		Defunciones		Disenterias en niños <5 años	
	Casos de la Semana	Casos Acumulados	Casos de la Semana	Casos Acumulados	Casos de la Semana	Casos Acumulados	Casos de la Semana	Casos Acumulados	Casos de la Semana	Casos Acumulados
CHANCHAMAYO	4	60	22	194	21	230	0	0	0	0
CHUPACA	1	11	3	33	5	63	0	0	0	0
CONCEPCION	2	15	6	47	7	73	0	0	0	0
HUANCAYO	20	109	44	269	42	475	0	0	0	4
JAUIJA	4	26	11	87	18	167	0	0	0	0
JUNIN	0	9	2	26	5	48	0	0	0	0
SATIPO	16	159	31	399	37	279	0	1	1	1
TARMA	2	23	10	88	16	250	0	0	0	0
YAUILI	3	10	1	28	15	154	0	0	0	0
Total	52	422	130	1171	166	1739	0	1	1	5

**VIGILANCIA DE ENFERMEDADES TRANSMISIBLES****REGIÓN JUNÍN: ENFERMEDADES INMUNOPREVENIBLES POR DAÑOS Y PROVINCIAS**

Provincia	ESAVI - EVENTO ADVERSO POST		HEPATITIS B		PARALISIS FLACIDA AGUDA		PAROTIDITIS		PAROTIDITIS CON COMPLICACIONES		RUBEOLA		RUBEOLA CONGENITA		SARAMPION		TETANOS		TOS FERINA		VARICELA CON OTRAS		VARICELA SIN COMPLICACIONES	
	Casos de la semana	Casos Acumulados	Casos de la semana	Casos Acumulados	Casos de la semana	Casos Acumulados	Casos de la semana	Casos Acumulados	Casos de la semana	Casos Acumulados	Casos de la semana	Casos Acumulados	Casos de la semana	Casos Acumulados	Casos de la semana	Casos Acumulados	Casos de la semana	Casos Acumulados	Casos de la semana	Casos Acumulados	Casos de la semana	Casos Acumulados	Casos de la semana	Casos Acumulados
CHANCHAMAYO	0	3	3	12	0	0	0	0	0	0	0	1	0	0	0	0	0	0	0	1	0	0	1	1
CHUPACA	0	0	0	2	0	0	0	0	0	0	0	0	0	0	0	0	0	0	0	0	0	0	0	0
CONCEPCION	0	0	0	0	0	0	0	0	0	0	0	0	0	0	0	0	0	0	0	0	0	0	0	0
HUANCAYO	0	1	0	8	0	0	0	0	0	0	0	0	0	0	0	0	0	0	0	0	0	0	0	1
JAUIJA	0	0	0	0	1	1	0	0	0	0	0	0	0	0	0	0	0	0	0	0	0	0	0	0
JUNIN	0	0	0	0	0	0	0	0	0	0	0	0	0	0	0	0	0	0	0	0	0	0	0	0
SATIPO	0	0	3	22	0	0	0	0	0	0	0	0	0	0	0	0	0	0	0	0	0	0	0	1
TARMA	0	0	0	0	0	0	0	0	0	0	0	0	0	0	0	0	0	0	0	0	0	0	0	0
YAULI	0	0	0	0	0	0	0	0	0	0	0	0	0	0	0	0	0	0	0	0	0	0	0	0
Total	0	4	6	44	1	1	0	0	0	0	0	1	0	0	0	0	0	0	0	1	0	0	1	3

En esta semana se notifica: 0 casos(s) de ESAVI - EVENTO ADVERSO POST VACUNAL , 6 casos(s) de HEPATITIS B , 1 casos(s) de PARALISIS FLACIDA AGUDA , 0 casos(s) de PAROTIDITIS , 0 casos(s) de PAROTIDITIS CON COMPLICACIONES , 0 casos(s) de RUBEOLA , 0 casos(s) de RUBEOLA CONGENITA , 0 casos(s) de SARAMPION , 0 casos(s) de TETANOS , 0 casos(s) de TOS FERINA , 0 casos(s) de VARICELA CON OTRAS COMPLICACIONES , 1 casos(s) de VARICELA SIN COMPLICACIONES.

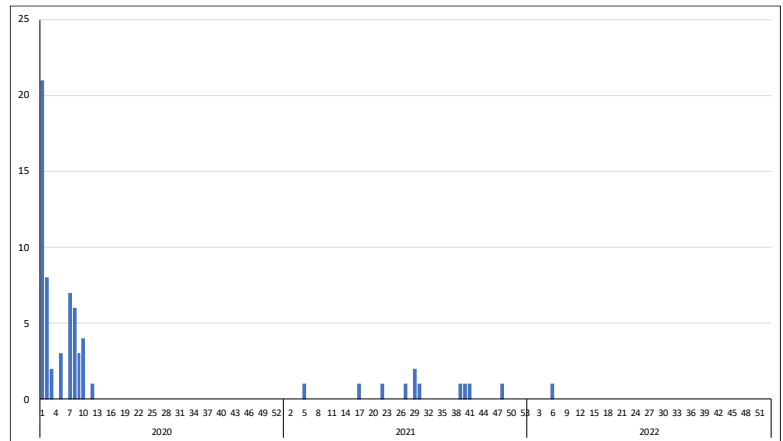
## Guillain Barre

En esta semana se notifica caso(s), teniéndose un total de 1 caso(s); Se actúa con la emisión de la Alerta Epidemiológica AE-05-2019 EPI-RSJ- DIRESA Junín -2019.

Tabla de Riesgo por Distrito

PROVINCIA	DISTRITO	TIA
HUANCAYO	HUANCAYO	0.01

Curva Histórica



## REGIÓN JUNÍN: ENFERMEDADES METAXÉNICAS POR DAÑOS Y PROVINCIAS

Provincia	DENGUE SIN SEÑALES DE ALARMA		DENGUE CON SEÑALES DE ALARMA		DENGUE GRAVE		ENFERMEDAD DE CHAGAS		FIEBRE AMARILLA SELVÁTICA		LEISHMANIASIS CUTÁNEA		LEISHMANIASIS MUCOCUTÁNEA		MALARIA POR P. VIVAX		ZIKA		ZIKA SINTOMÁTICO EN GESTANTES	
	Casos de la semana	Casos Acumulados	Casos de la semana	Casos Acumulados	Casos de la semana	Casos Acumulados	Casos de la semana	Casos Acumulados	Casos de la semana	Casos Acumulados	Casos de la semana	Casos Acumulados	Casos de la semana	Casos Acumulados	Casos de la semana	Casos Acumulados	Casos de la semana	Casos Acumulados	Casos de la semana	Casos Acumulados
CHANCHAMAYO	92	704	6	43	0	0	0	0	0	0	7	21	0	0	0	0	0	0	0	0
CHUPACA	0	0	0	0	0	0	0	0	0	0	0	0	0	0	0	0	0	0	0	0
CONCEPCION	0	0	0	0	0	0	0	0	0	0	0	0	0	0	0	0	0	0	0	0
HUANCAYO	0	0	0	0	0	0	0	0	0	0	0	0	0	0	0	0	0	0	0	0
JAUIJA	0	0	0	0	0	0	0	0	0	0	0	0	0	0	0	0	0	0	0	0
JUNÍN	0	0	0	0	0	0	0	0	0	0	0	0	0	0	0	0	0	0	0	0
SATIPO	57	755	5	35	0	0	0	0	0	2	6	37	0	0	16	334	0	0	0	0
TARMA	0	0	0	0	0	0	0	0	0	0	0	0	0	0	0	0	0	0	0	0
YAULI	0	0	0	0	0	0	0	0	0	0	0	0	0	0	0	0	0	0	0	0
<b>Total</b>	<b>149</b>	<b>1459</b>	<b>11</b>	<b>78</b>	<b>0</b>	<b>0</b>	<b>0</b>	<b>0</b>	<b>0</b>	<b>2</b>	<b>13</b>	<b>58</b>	<b>0</b>	<b>0</b>	<b>16</b>	<b>334</b>	<b>0</b>	<b>0</b>	<b>0</b>	<b>0</b>

## Dengue:

En la presente semana se notifica 164 caso(s), en total se ha notificado 1561 caso(s), 1537 caso(s) son autóctonos, 24 caso(s) son importados de otras regiones, el 54.3% fue notificado por la Red CHANCHAMAYO, el 26.2% por la Red SATIPO, el 10.4% por la Red PANGOA, el 6.1% por la Red PICHANAQUI. El 41.1% (642) son casos Confirmados, el 4.4% (68) son casos Probables, el 54.5% (851) son casos Descartados.

El: 94.7% son DENGUE SIN SIGNOS DE ALARMA, el 5.3% son DENGUE CON SIGNOS DE ALARMA, el 0.0% son DENGUE GRAVE.

CURVA HISTORICA

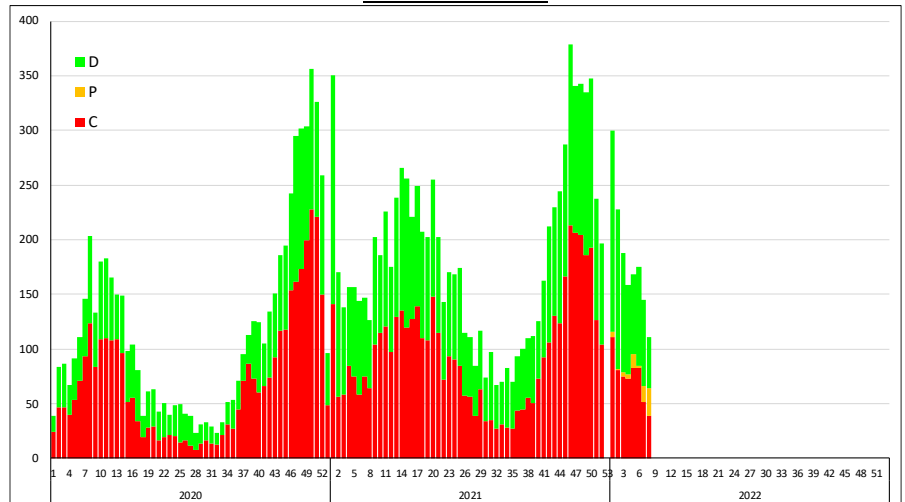
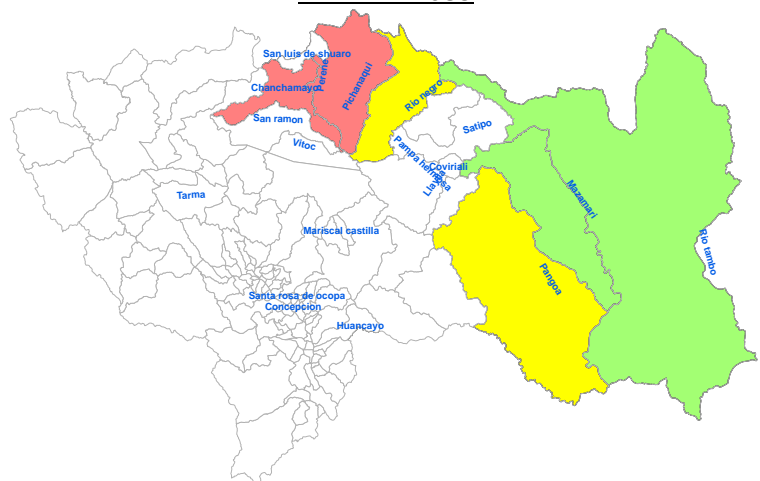


Tabla de Riesgo por Distritos

PROVINCIA	DISTRITO	TIA
CHANCHAMAYO	CHANCHAMAYO	7.56
	PERENE	0.95
	PICHANAQUI	0.34
	SAN LUIS DE SHUARO	0.81
	SAN RAMON	4.10
	VITOC	1.04
SATIPO	SATIPO	1.23
	COVIRIALI	1.91
	LLAYLLA	1.26
	MAZAMARI	0.99
	PAMPA HERMOSA	0.37
	PANGOA	1.31
	RIO NEGRO	1.75
	RIO TAMBO	0.27

TIA x distritos x 1,000 hab.

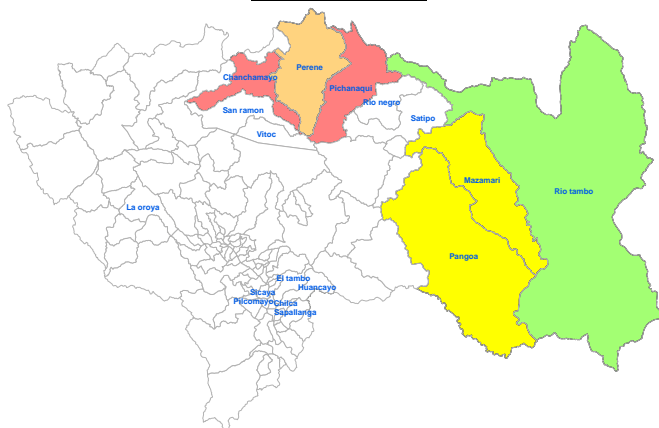
MAPA DE RIESGO



## REGIÓN JUNÍN: DISTRIBUCIÓN DE TUBERCULOSIS POR PROVINCIAS

## MAPA DE RIESGO

En esta semana se notifica: 0 casos de TBC ABANDONO RECUPERADO, 0 casos de TBC EXTENSAMENTE RESISTENTE (T), 0 casos de TBC MILIAR, 1 casos de TBC MONORESISTENTE, 0 casos de TBC MULTIDROGORESISTENTE, 0 casos de TBC POLIRESISTENTE, 5 casos de TBC PULMONAR C/CONF. BACTERIOL, 3 casos de TBC PULMONAR S/CONF. BACTERIOL, 0 casos de TBC RECAIDA, 1 casos de TUBERCULOSIS EXTRAPULMONAR.

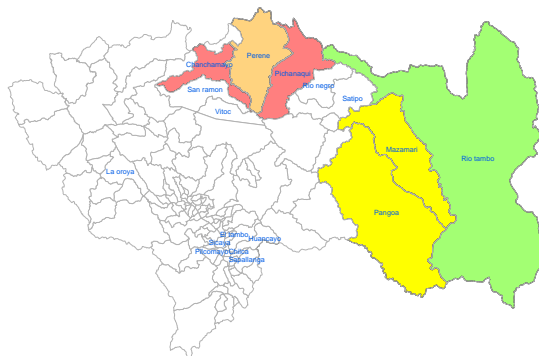


Provincia	TBC ABANDONO RECUPERADO		TBC EXTENSAMENTE RESISTENTE (T)		TBC MILIAR		TBC MONORESISTENTE		TBC MULTIDROGORESIST		TBC POLIRESISTENTE		TBC PULMONAR C/CONF. BACTERIOL		TBC PULMONAR S/CONF. BACTERIOL		TBC RECAIDA		TUBERCULOSIS EXTRAPULMONAR	
	Casos de la semana	Casos Acumulados	Casos de la semana	Casos Acumulados	Casos de la semana	Casos Acumulados	Casos de la semana	Casos Acumulados	Casos de la semana	Casos Acumulados	Casos de la semana	Casos Acumulados	Casos de la semana	Casos Acumulados	Casos de la semana	Casos Acumulados	Casos de la semana	Casos Acumulados	Casos de la semana	Casos Acumulados
CHANCHAMAYO	0	0	0	0	0	0	1	2	0	0	0	0	2	16	2	3	0	0	0	5
CHUPACA	0	0	0	0	0	0	0	0	0	0	0	0	0	0	0	0	0	0	1	1
CONCEPCION	0	0	0	0	0	0	0	0	0	0	0	0	0	1	0	0	0	0	0	0
HUANCAYO	0	0	0	0	0	0	0	0	0	0	0	0	1	11	0	2	0	0	0	6
JAUJA	0	0	0	0	0	0	0	0	0	0	0	0	0	0	0	0	0	0	0	0
JUNIN	0	0	0	0	0	0	0	0	0	0	0	0	0	0	0	0	0	0	0	0
SATIPO	0	0	0	0	0	0	0	0	0	2	0	0	2	15	1	3	0	0	0	3
TARMA	0	0	0	0	0	0	0	0	0	0	0	0	0	0	0	1	0	0	0	1
YAULI	0	0	0	0	0	0	0	0	0	0	0	0	0	0	0	0	0	0	0	0
<b>Total</b>	<b>0</b>	<b>0</b>	<b>0</b>	<b>0</b>	<b>0</b>	<b>0</b>	<b>1</b>	<b>2</b>	<b>0</b>	<b>2</b>	<b>0</b>	<b>0</b>	<b>5</b>	<b>43</b>	<b>3</b>	<b>9</b>	<b>0</b>	<b>0</b>	<b>1</b>	<b>16</b>

## REGIÓN JUNÍN: DISTRIBUCIÓN DE OTRAS ENFERMEDADES TRANSMISIBLES POR PROVINCIAS

En esta semana se notifica: 0 casos de HEPATITIS A, 4 casos de INFECCION POR VIH, 0 casos de SIFILIS CONGENITA, 1 casos de SIFILIS MATERNA, 3 casos de SIND. INMUNODEF. ADQUIRIDA.

## MAPA DE RIESGO DE VIH



Provincia	HEPATITIS A		INFECCION POR VIH		SIFILIS CONGENITA		SIFILIS MATERNA		SIND. INMUNODEF. ADQUIRIDA	
	Casos de la semana	Casos Acumulados	Casos de la semana	Casos Acumulados	Casos de la semana	Casos Acumulados	Casos de la semana	Casos Acumulados	Casos de la semana	Casos Acumulados
CHANCHAMAYO	0	0	2	6	0	0	0	13	0	0
CHUPACA	0	0	0	1	0	0	0	0	0	0
CONCEPCION	0	0	0	0	0	0	0	1	0	0
HUANCAYO	0	0	0	21	0	0	0	5	3	15
JAUJA	0	0	0	0	0	0	0	0	0	2
JUNIN	0	0	0	0	0	0	0	1	0	0
SATIPO	0	0	2	10	0	1	1	11	0	1
TARMA	0	0	0	1	0	0	0	0	0	0
YAULI	0	0	0	0	0	0	0	0	0	0
<b>Total</b>	<b>0</b>	<b>0</b>	<b>4</b>	<b>39</b>	<b>0</b>	<b>1</b>	<b>1</b>	<b>31</b>	<b>3</b>	<b>18</b>

## VIGILANCIA DE ENFERMEDADES NO TRANSMISIBLES

## REGIÓN JUNÍN: DISTRIBUCIÓN DE CASOS DE MUERTE MATERNA Y MATERNO PERINATAL POR PROVINCIAS

Provincia	MUERTE MATERNA DIRECTA		MUERTE MATERNA INCIDENTAL		MUERTE MATERNA INDIRECTA		MUERTE PERINATAL	
	Casos de la semana	Casos Acumulados	Casos de la semana	Casos Acumulados	Casos de la semana	Casos Acumulados	Casos de la semana	Casos Acumulados
CHANCHAMAYO	0	0	0	0	0	0	0	2
CHUPACA	0	0	0	0	0	0	0	2
CONCEPCION	0	0	0	0	0	0	0	2
HUANCAYO	0	1	0	0	0	0	1	12
JAUJA	0	0	0	0	0	0	0	2
JUNIN	0	0	0	0	0	0	0	0
SATIPO	0	0	0	0	0	0	1	10
TARMA	0	0	0	0	0	0	0	2
YAULI	0	0	0	0	0	0	0	1
<b>Total</b>	<b>0</b>	<b>1</b>	<b>0</b>	<b>0</b>	<b>0</b>	<b>0</b>	<b>2</b>	<b>33</b>

En esta semana se notifica: 0 casos de MUERTE MATERNA DIRECTA, 0 casos de MUERTE MATERNA INCIDENTAL, 0 casos de MUERTE MATERNA INDIRECTA, 2 casos de MUERTE PERINATAL.

En total se tiene: 1 casos de MUERTE MATERNA DIRECTA, 0 casos de MUERTE MATERNA INCIDENTAL, 0 casos de MUERTE MATERNA INDIRECTA, 33 casos de MUERTE PERINATAL.

## ENF. TRANSMITIDAS POR ANIMALES PONZOÑOSOS

En esta semana se notifica 1 casos de LOXOCELISMO , 10 caso de OFIDISMO .

En total se tiene: 14 casos de LOXOCELISMO , 32 casos de OFIDISMO .

## ENFERMEDADES ZOONOTICAS

En esta semana se notifica 1 casos de CISTICERCOSIS , 0 casos de HIDATIDOSIS , 1 casos de LEPTOSPIROSIS .

En total se tiene: 10 casos de CISTICERCOSIS , 8 casos de HIDATIDOSIS , 2 casos de LEPTOSPIROSIS .

## DIABETES

En esta semana se notifica: 0 casos de DIABETES MELLIT. NO ESPECIF. , 22 casos de DIABETES MELLIT. NO INSULINODE , 0 casos de DIABETES MELLITUS EN EL EMBARAZO , 2 casos de DIABETES MELLITUS INSULINODEPE , 0 casos de OTRAS DIABETES MELL. ESPEC.

En total se tiene: 5 casos de DIABETES MELLIT. NO ESPECIF. , 145 casos de DIABETES MELLIT. NO INSULINODE , 0 casos de DIABETES MELLITUS EN EL EMBARAZO , 4 casos de DIABETES MELLITUS INSULINODEPE , 0 casos de OTRAS DIABETES MELL. ESPEC. .

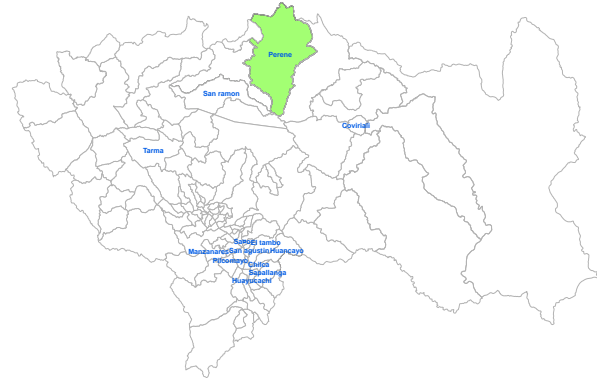
Provincia	TRANSMITIDAS POR ANIMALES PONZOÑOSOS				ENFERMEDADES ZOONOTICAS						DIABETES									
	LOXOCELISMO		OFIDISMO		CISTICERCOSIS		HIDATIDOSIS		LEPTOSPIROSIS		DIABETES MELLIT. NO ESPECIF.		DIABETES MELLIT. NO INSULINODE		DIABETES MELLITUS EN EL EMBARAZO		DIABETES MELLITUS INSULINODEPE		OTRAS DIABETES MELL. ESPEC.	
	Casos de la semana	Casos Acumulados	Casos de la semana	Casos Acumulados	Casos de la semana	Casos Acumulados	Casos de la semana	Casos Acumulados	Casos de la semana	Casos Acumulados	Casos de la semana	Casos Acumulados	Casos de la semana	Casos Acumulados	Casos de la semana	Casos Acumulados	Casos de la semana	Casos Acumulados	Casos de la semana	Casos Acumulados
CHANCHAMAYO	0	1	2	10	0	1	0	0	1	1	0	4	14	50	0	0	0	0	0	0
CHUPACA	0	1	0	0	0	0	0	0	1	0	0	0	2	0	0	0	0	0	0	0
CONCEPCION	0	0	0	0	0	1	0	1	0	0	0	0	1	0	0	0	0	0	0	0
HUANCAYO	1	11	0	0	1	7	0	5	0	0	0	0	4	55	0	0	2	3	0	0
JAUJA	0	0	0	0	0	0	0	0	0	0	0	0	0	0	0	0	0	0	0	0
JUNIN	0	0	0	0	0	0	0	0	0	0	0	0	0	0	0	0	0	0	0	0
SATIPO	0	0	8	22	0	0	0	0	0	1	0	1	4	31	0	0	0	0	0	0
TARMA	0	0	0	0	0	1	0	0	0	0	0	0	6	0	0	0	1	0	0	0
YAULI	0	1	0	0	0	0	0	1	0	0	0	0	0	0	0	0	0	0	0	0
<b>Total</b>	<b>1</b>	<b>14</b>	<b>10</b>	<b>32</b>	<b>1</b>	<b>10</b>	<b>0</b>	<b>8</b>	<b>1</b>	<b>2</b>	<b>0</b>	<b>5</b>	<b>22</b>	<b>145</b>	<b>0</b>	<b>0</b>	<b>2</b>	<b>4</b>	<b>0</b>	<b>0</b>

## REGIÓN JUNÍN: EFECTO TÓXICO DE PLAGUICIDAS

En esta semana se notifica: 0 casos de EFECTO TOXICO DE OTRAS SUSTANCIAS INORGANICAS , 0 casos de EFECTO TOXICO DE PLAGUICIDAS , HERBICIDAS Y FUNGICIDAS , 0 casos de INSEC. HALOGENADOS , 3 casos de INSEC. ORG. FOSF. Y CARB , 0 casos de OTROS INSECTICIDAS , 0 casos de OTROS PLAGUICIDAS , 0 casos de PLAGUICIDA NO ESPECIFICADO , 0 casos de RODENTICIDAS .

En total se tiene : 0 casos de EFECTO TOXICO DE OTRAS SUSTANCIAS INORGANICAS , 0 casos de EFECTO TOXICO DE PLAGUICIDAS , 0 casos de HERBICIDAS Y FUNGICIDAS , 0 casos de INSEC. HALOGENADOS , 16 casos de INSEC. ORG. FOSF. Y CARB , 1 casos de OTROS INSECTICIDAS , 1 casos de OTROS PLAGUICIDAS , 3 casos de PLAGUICIDA NO ESPECIFICADO , 0 casos de RODENTICIDAS .

MAPA DE RIESGO



Provincia	EFECTO TOXICO DE OTRAS SUSTANCIAS INORGANICAS		EFECTO TOXICO DE PLAGUICIDAS		HERBICIDAS Y FUNGICIDAS		INSEC. HALOGENADOS		INSEC. ORG. FOSF. Y CARB		OTROS INSECTICIDAS		OTROS PLAGUICIDAS		PLAGUICIDA NO ESPECIFICADO		RODENTICIDAS	
	Casos de la semana	Casos Acumulados	Casos de la semana	Casos Acumulados	Casos de la semana	Casos Acumulados	Casos de la semana	Casos Acumulados	Casos de la semana	Casos Acumulados	Casos de la semana	Casos Acumulados	Casos de la semana	Casos Acumulados	Casos de la semana	Casos Acumulados	Casos de la semana	Casos Acumulados
CHANCHAMAYO	0	0	0	0	0	0	0	0	0	1	0	0	0	0	0	0	0	0
CHUPACA	0	0	0	0	0	0	0	0	0	3	0	1	0	1	0	3	0	0
CONCEPCION	0	0	0	0	0	0	0	0	0	0	0	0	0	0	0	0	0	0
HUANCAYO	0	0	0	0	0	0	0	0	3	9	0	0	0	0	0	0	0	0
JAUJA	0	0	0	0	0	0	0	0	0	0	0	0	0	0	0	0	0	0
JUNIN	0	0	0	0	0	0	0	0	0	0	0	0	0	0	0	0	0	0
SATIPO	0	0	0	0	0	0	0	0	0	0	0	0	0	0	0	0	0	0
TARMA	0	0	0	0	0	0	0	0	0	3	0	0	0	0	0	0	0	0
YAULI	0	0	0	0	0	0	0	0	0	0	0	0	0	0	0	0	0	0
<b>Total</b>	<b>0</b>	<b>0</b>	<b>0</b>	<b>0</b>	<b>0</b>	<b>0</b>	<b>0</b>	<b>0</b>	<b>3</b>	<b>16</b>	<b>0</b>	<b>1</b>	<b>0</b>	<b>1</b>	<b>0</b>	<b>3</b>	<b>0</b>	<b>0</b>

## BROTES: AÑO 2021

Clasif.	Tipo de Diagnóstico	Diagnóstico	Provincia	Distrito	Localidad	Semana de Notificación	Informe Inicial	Informe Seguimiento	Informe Final	Población Localidad Afectada	Total de afectados	Total de Hospitalizados	Total de Defunciones
Brote	Definición de Caso	FIEMRE AMARILLA SELVATICA	(en blanco)	(en blanco)	Santa Fe de Capireni	25	✓	✗	✗	32	1	1	0
		INFECCIONES RESPIRATORIAS	HUANCAYO	EL TAMBO	Intitucion CAR. GELICICH DORREGARAY	12	✓	✗	✗	39	1	0	0
	Diagnostico Sindromico	Sdme Febril	CHANCHAMAYO	PERENE	CENTRO EPEREANZA	24	✓	✗	✗	1	1	0	0
	Otros	(en blanco)	HUANCAYO	SANTO DOMINGO D	BASE MILITAR ACOBAMBA	13	✓	✓	✗	39	11	0	0
EVISAP	Emergencias/Desastres	Huayco	CHANCHAMAYO	CHANCHAMAYO	PAMPA DEL CARMEN-CAPELO-TURUNA	8	✓	✓	✓	6073	28	0	0



## MAPA EPIDEMIOLOGICO


## INFECCIONES RESPIRATORIAS AGUDAS

	TIA (x 100,000)	TENDENCIA SEMANAL DE CASOS
IRA <5 a	7250.0	
NEU <5 a	35.0	
NEU >60 a	105.0	
SOB <5 a	77.0	

## ENFERMEDADES DIARREICAS AGUDAS

TIA (x 100,000)		TENDENCIA SEMANAL DE CASOS
DAA <5 a	11.3	
DAA >5 a	1.4	
DIS <5 a	0.0	

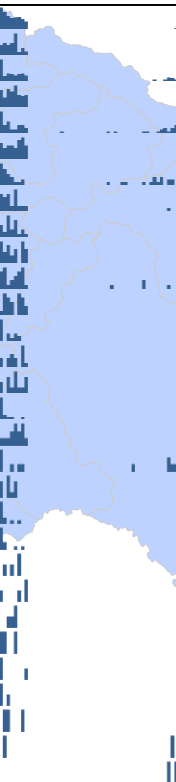
**FEBRILES**

TIA (x 1,000)		TENDENCIA SEMANAL DE CASOS
FEB TOTAL	40.2	

## Dx. INDIVIDUALES

DENGUE SIN SIGNOS DE ALARM	1478
MALARIA POR P. VIVAX	336
DIABETES MELLIT. NO INSULIN	148
DENGUE CON SIGNOS DE ALARM	63
LEISHMANIASIS CUTANEA	87
HEPATITIS B	44
TBC PULMONAR C/CONF. BACTE	44
INFECCION POR VIH	41
MUERTE PERINATAL	35
OFIDISMO	32
SIFILIS MATERNA	31
RUBEOLA CONGENITA CENTINEL	24
SIND. IMMUNODEF. ADQUIRID-S	18
SIFILIS NO ESPECIFICADA	16
INSEC. ORG. FOSF. Y CARBAMAT	16
TUBERCULOSIS EXTRAPULMONAI	16
LOXOCELISMO	14
TBC PULMONAR S/CONF. BACTE	11
INFECCION POR NEUMONIA	11
CISTICERCOSIS	11
HIDATIDOSIS	10
DIABETES MELLIT. NO ESPECIF.	5
DIABETES MELLITUS INSULINOD	4
ESAVI - EVENTO ADVERSO POST	4
PLAGUICIDA NO ESPECIFICADO	3
LEPTOSPIROSIS	3
FIEBRE AMARILLA SELVATICA	3
VARICELA SIN COMPLICACIONES	3
TBC MONORESISTENTE	2
TBC MULTIDROGORESISTENTE (	2

### TENDENCIA SEMANAL DE CASOS



## Dx. INDIVIDUALES

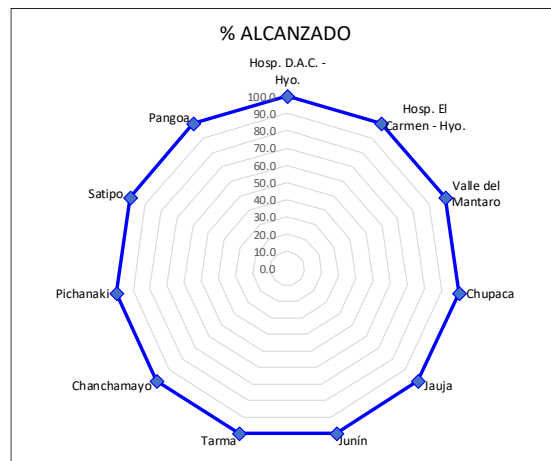
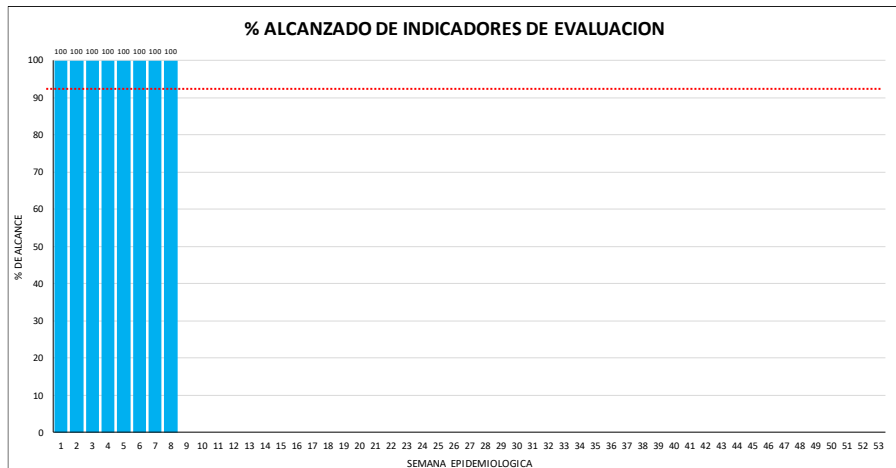
[illegible]

## MONITOREO DE LA INFORMACIÓN DEL SISTEMA DE VIGILANCIA EPIDEMIOLÓGICA

Para el año 2020 según **Resolución Directoral N° 133** del 28 de febrero del 2019 se aprueba la conformación de 09 redes de salud, las cuales serán una unidad de epidemiología quienes deben notificar semanalmente. **EL PUNTAJE MÍNIMO ACEPTABLE ES 92%.**

## INDICADORES DE MONITOREO DE LA INFORMACIÓN - S.E. 08- 2022

RED	OPORTUNIDAD	COBERTURA	CALIDAD DEL DATO	RETROALIMENTACION	REGULARIZACION	SEGUIMIENTO	TOTAL
Hosp. D.A.C. - Hyo.	100.0	100.0	100.0	100.0	100.0	100.0	100.0
Hosp. El Carmen - Hyo.	100.0	100.0	100.0	100.0	100.0	100.0	100.0
Valle del Mantaro	100.0	100.0	100.0	100.0	100.0	100.0	100.0
Chupaca	100.0	100.0	100.0	100.0	100.0	100.0	100.0
Jauja	100.0	100.0	100.0	100.0	100.0	100.0	100.0
Junin	100.0	100.0	100.0	100.0	100.0	100.0	100.0
Tarma	100.0	100.0	100.0	100.0	100.0	100.0	100.0
Chanchamayo	100.0	100.0	100.0	100.0	100.0	100.0	100.0
Pichanaki	100.0	100.0	100.0	100.0	100.0	100.0	100.0
Satipo	100.0	100.0	100.0	100.0	100.0	100.0	100.0
Pangoa	100.0	100.0	100.0	100.0	100.0	100.0	100.0
Total DIRESA	100.0	100.0	100.0	100.0	100.0	100.0	100.0



*Esta información es actualizada semanalmente, por lo que los datos aquí presentados están sujetos a variaciones que dependen de la actualización*