

BOLETIN EPIDEMIOLOGICO

REGION JUNIN

SEMANA EPIDEMIOLOGICA

N° 09 2022

DIRECCIÓN REGIONAL DE SALUD JUNÍN

M.C. Danny Jhonatan Esteban Quispe
Director Regional

ACTUALIDAD REGIONAL

EQUIPO DE EPIDEMIOLOGÍA

Mg. Luis Zúñiga Villacresis Gutiérrez
Director de Epidemiología

Mg. Ananí G. Basaldúa Galarza
Lic. Enf. Doris García Inga
Lic. Enf. Norma Córdova Santiviáñez
Lic. Adm. Jacks Roy Arroyo Uchuyupoma
Téc. Inf. Eduardo Surichaqui Palacios
Sec. María Ortega Sendón

CONTENIDO

- Actualidad Regional
- Análisis de situación de salud
 - Infecciones Respiratorias Agudas
 - Neumonías
 - Defunción por Neumonías
 - Enfermedades Diarreicas Agudas (Acosas – Disenterias)
 - Defunción por Edas
- Enfermedades Transmisibles
 - Enfermedades Inmunoprevenibles
 - Enfermedades Metaxénicas
 - Tuberculosis
 - Otras Enfermedades Transmisibles
- Enfermedades NO Transmisibles
 - Muerte Materna – Perinatal
 - Transmitidas por Animales Ponzosos
 - Enfermedades Zoonóticas
 - Diabetes
 - Efecto Tóxico de Plaguicidas
- Brotes, Emergencias y/o Desastres
- Mapa epidemiológico semanal
- Monitoreo de la información del sistema.

FUENTE DE DATOS:

Sistema de Vigilancia Epidemiológica:
NotiWeb / DGE-MINSA
SIEpi / DGE- MINSA

COVID-19

DIRESA JUNIN
OFICINA DE EPIDEMIOLOGIA

REGION JUNIN

Actualizado a las 08:00 am. del 07 de Marzo del 2022

REPORTE OFICIAL COVID - 19

Total Casos (+)

169,861

Hospitalización

N° DE CAMAS	AISLAM. COVID	UCI	VENT. MECANICA	TOTAL	ALTAS HOSPITALARIAS	PACIENTES en ESPERA de cama UCI
PROGRAMADAS	420	63	61	483	13,048	0
OCUPADAS	42	18	26	60		

CONFIRMADOS POR PROVINCIAS

HUANCAYO	86,358	CHUPACA	8,347
CHANCHAMAYO	20,873	YAULI	5,223
SATIPO	19,644	CONCEPCION	4,601
JAUJA	9,328	JUNIN	2,167
TARMA	8,673	Importados	4,647

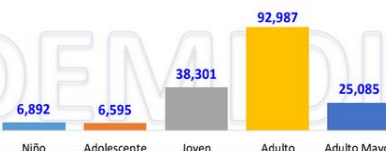
DEFUNCIONES

AÑO	N° Def.	Tasa Letalidad
Año 2020	1,594	
Año 2021	3,862	
Año 2022	200	
Total	5,656	3.3

CONFIRMADOS POR SEXO



CONFIRMADOS POR ETAPA DE VIDA



DEFUNCIONES NOTIFICADAS EL DIA DE HOY

DEPARTAMENTO	PROVINCIA	Total
JUNIN	HUANCAYO	2
	JAUJA	1
	CHANCHAMAYO	1
Total		4

**Información
para la Acción!**

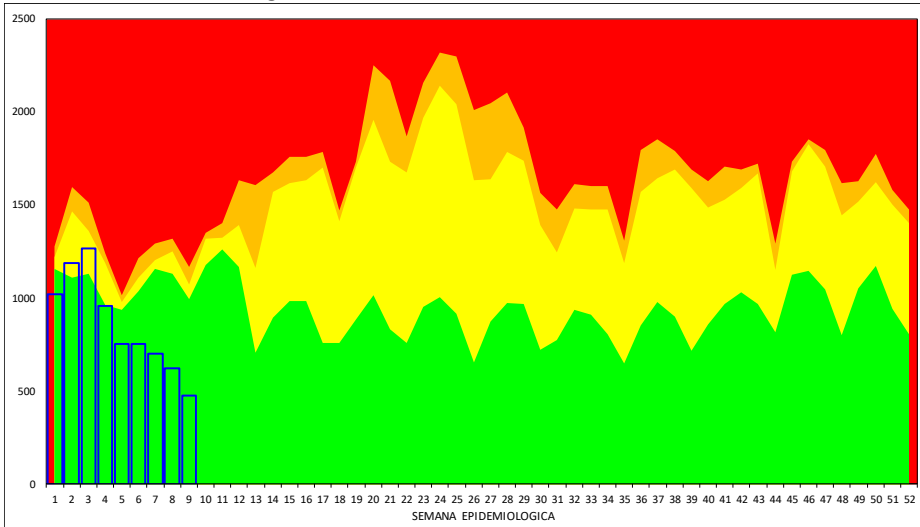
ANÁLISIS DE SITUACIÓN DE SALUD

INFECCIONES RESPIRATORIAS AGUDAS – NEUMONÍAS – DEFUNCIONES POR NEUMONÍAS

IRAS: En la Región Junín, en esta semana se ha notificado 478 episodios; En total se ha notificado 7726 episodios de IRAS en < de 5 años de edad.

- En menores de 2 meses de edad, en esta semana se ha notificado 11 episodios, el acumulado es 335 episodios, con una T.I.A. de 11.4 por 1,000 niños.
- De 2 a 11 meses de edad, en esta semana se ha notificado 136 episodios, el acumulado es de 2032 episodios, con una T.I.A. de 71.6 por 1,000 niños.
- De 1 a 4 años de edad, en esta semana se ha notificado 331 episodios, el acumulado es de 5359 episodios, con una T.I.A. de 47.8 por 1,000 niños.

Región Junín: Canal endémico de IRAS en < de 5 años

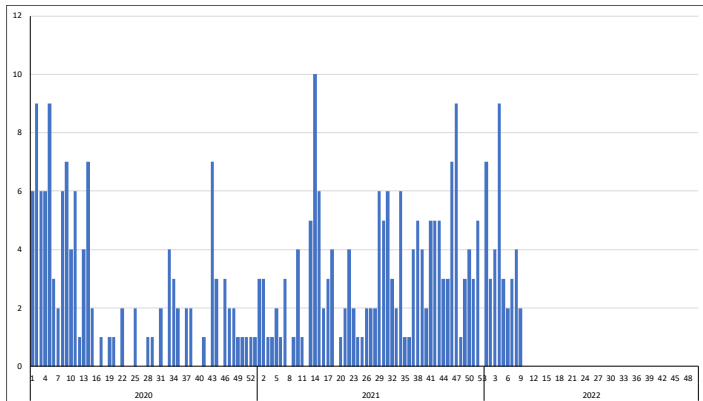
Tabla de Riesgo por Distritos
(Tasa de Incidencia x 1000 hab.)

DISTRITO	TIA IRA < 5a
MONOBAMBA	254.2
MARISCAL CASTILLA	241.5
MOLINOS	237.8
CHUPURO	218.9
MUQUI	182.9
COCHAS	174.1
CHACAPALPA	173.9
LEONOR ORDOÑEZ	160.3
VIZCATÁN DEL ENE	158.1
SABO	154.2
PALCAMAYO	150.4
CHACAPAMPA	144.6
SINCOS	144.2
CARHUAMAYO	143.8
PACCHA	141.9
MITO	136.8
HUASAHUASI	135.0
PALCA	132.2
CHONGOS BAJO	129.6
ACOLLA	125.5
LA OROYA	124.9
VITOC	121.6
MARCAPOMACOCCHA	120.6
CHICCHE	120.0
LA UNION	119.0
ACO	117.2
MASMA CHICCHE	115.4
NUEVE DE JULIO	112.7
PANGOA	111.3
PARTAHUANCA	109.4
VIQUES	109.0

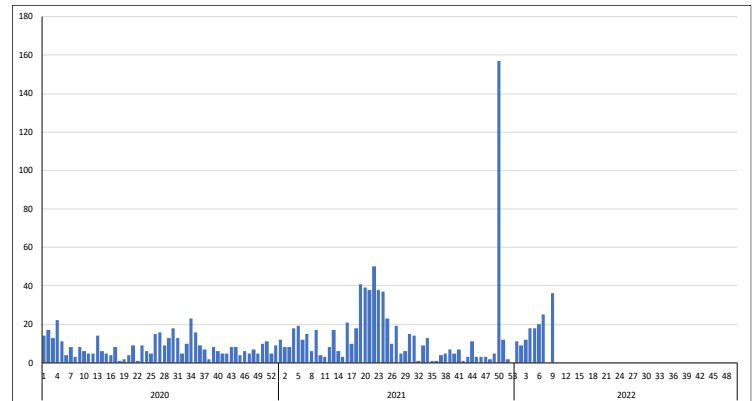
NEUMONIAS: En la Región Junín en esta semana se ha notificado 2 episodios, En Total se ha notificado 37 episodios de neumonías en < de 5 años de edad.

- En menores de 2 meses, en esta semana se ha notificado 0 episodios, el acumulado es de 1 episodios.
- De 2 a 11 meses, en esta semana se ha notificado 0 episodios, el acumulado es de 13 episodios.
- De 1 a 4 años, en esta semana se ha notificado 2 episodios, el acumulado es de 23 episodios.
- En mayores de 60 años, en esta semana se ha notificado 36 episodios, el acumulados es de 141 episodios.

TENDENCIA NEUMONIAS <5 años



TENDENCIA NEUMONIAS >60 años



DEFUNCIONES POR NEUMONIAS (Todos los Grupos de Edad): En la presente semana se ha notificado 0 defunción(es), en total se tiene 56 defunción(es).

REGIÓN JUNÍN: DISTRIBUCIÓN DE CASOS DE IRAS Y NEUMONÍAS EN < 5 AÑOS POR PROVINCIAS

PROVINCIA	Casos de IRAS en niños < 5 años		Casos de NEUMONÍAS en niños < 5 años		Casos de NEUMONÍAS en niños > 5 años		Defunciones en niños < 5 años		Defunciones en > 5 años	
	Casos de la Semana	Casos Acumulados	Casos de la Semana	Casos Acumulados	Casos de la Semana	Casos Acumulados	Casos de la Semana	Casos Acumulados	Casos de la Semana	Casos Acumulados
CHANCHAMAYO	90	1175	0	5	1	24	0	0	0	10
CHUPACA	10	311	0	0	0	8	0	0	0	4
CONCEPCION	31	403	1	1	81	96	0	0	0	3
HUANCAYO	109	1930	0	16	1	235	0	0	0	38
JALDA	39	596	0	3	0	1	0	0	0	0
JUNIN	12	221	0	0	0	0	0	0	0	0
SATIPO	120	1955	1	12	1	30	0	1	0	0
TARMA	35	762	0	0	0	1	0	0	0	0
YAULI	32	373	0	0	2	29	0	0	0	0
Total	478	7726	2	37	86	424	0	1	0	55

ENFERMEDADES DIARREICAS AGUDAS – ACUOSAS Y DISENTERICAS – DEFUNCIONES POR EDAS

DIARREA AGUDA ACUOSA: En la Región Junín, en total de EDAS en esta semana se ha notificado 340 episodios, el acumulado es de 3672 episodios.

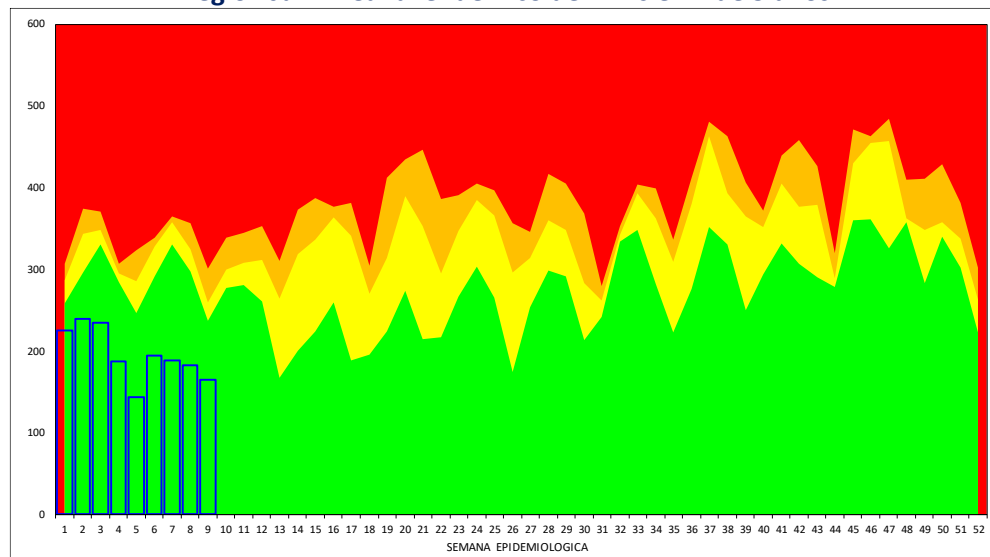
- En menores de 5 años, en esta semana se ha notificado 164 episodios, el acumulado es de 1757 episodios.
- De 1 a 4 años, en esta semana se ha notificado 106 episodios, el acumulado es de 1277 episodios.
- En menores de 1 año, en esta semana se ha notificado 58 episodios, el acumulado es de 480 episodios.
- En mayores de 5 años, en esta semana se ha notificado 176 episodios, el acumulado es de 1915 episodios.

DEFUNCION POR EDAS: En esta semana, se ha notificado 1 defunción(es), en total se tiene 2 defunción(es).

DISENTERICAS: En la Región Junín, en esta semana se ha notificado 0 episodios(s), el acumulado es de 5 episodios de disenterías en menores de 5 años.

Tabla de Riesgo por Distritos
(Tasa de Incidencia x 1000 hab.)

DISTRITO	TIA EDAs <5 a
MOLINOS	97.9
CHUPURO	76.9
VIZCATAN DEL ENE	64.1
SUITUCANCHA	61.5
MUQUI	61.0
HUACRAPUQUITO	48.4
ACO	39.1
SINCOS	37.5
PANGO	35.1
SAN PEDRO DE CHUNAN	34.5
MARISCAL CASTILLA	33.8
PACCHA	32.3
HUARIPAMPA	31.3
PALCAMAYO	30.5
LEONOR ORDOÑEZ	30.5
PANCAN	29.1
PUCARA	28.5
CARHUAMAYO	25.8
CHACAPAMPA	24.1
AHUAC	22.9
CHANCHAMAYO	22.5
JAUJA	22.4
MASMA	21.2
CULLHUAS	20.2
JULCAN	20.0
SAN JUAN DE ISCOS	19.9
RICRAN	19.5
HUAMALI	19.1
HUACHAC	18.8
RIO TAMBO	18.7
PARIAHUANCA	18.5

Región Junín: Canal endémico de EDAs en < de 5 años**REGIÓN JUNÍN: DISTRIBUCIÓN DE CASOS DE EDAS ACUOSAS Y DISENTERICAS EN < 5 DE AÑOS POR PROVINCIAS**

PROVINCIA	Casos de EDAs en niños <1 año		Casos de EDAs en niños de 1 a 4 años		Casos de EDAs en >5 años		Defunciones		Disenterias en niños <5 años	
	Casos de la Semana	Casos Acumulados	Casos de la Semana	Casos Acumulados	Casos de la Semana	Casos Acumulados	Casos de la Semana	Casos Acumulados	Casos de la Semana	Casos Acumulados
CHANCHAMAYO	7	67	23	217	24	254	0	0	0	0
CHUPACA	1	12	3	36	8	71	0	0	0	0
CONCEPCION	1	16	6	53	12	85	0	0	0	0
HUANCAYO	18	127	27	296	46	521	0	0	0	4
JAUJA	3	29	9	96	24	191	0	0	0	0
JUNIN	0	9	1	27	4	52	0	0	0	0
SATIPO	21	180	31	430	21	300	1	2	0	1
TARMA	4	27	5	93	17	267	0	0	0	0
YAUJI	3	13	1	29	20	174	0	0	0	0
Total	58	480	106	1277	176	1915	1	2	0	5

VIGILANCIA DE ENFERMEDADES TRANSMISIBLES**REGIÓN JUNÍN: ENFERMEDADES INMUNOPREVENIBLES POR DAÑOS Y PROVINCIAS**

Provincia	ESAVI - EVENTO ADVERSO POST		HEPATITIS B		PARALISIS FLACIDA AGUDA		PAROTIDITIS		PAROTIDITIS CON COMPLICACIONES		RUBEOLA		RUBEOLA CONGENITA		SARAMPION		TETANOS		TOS FERINA		VARICELA CON OTRAS		VARICELA SIN COMPLICACIONES	
	Casos de la semana	Casos Acumulados	Casos de la semana	Casos Acumulados	Casos de la semana	Casos Acumulados	Casos de la semana	Casos Acumulados	Casos de la semana	Casos Acumulados	Casos de la semana	Casos Acumulados	Casos de la semana	Casos Acumulados	Casos de la semana	Casos Acumulados	Casos de la semana	Casos Acumulados	Casos de la semana	Casos Acumulados	Casos de la semana	Casos Acumulados	Casos de la semana	Casos Acumulados
CHANCHAMAYO	0	3	0	12	0	0	0	0	0	0	0	1	0	0	0	0	0	0	0	1	0	0	0	1
CHUPACA	0	0	0	2	0	0	0	0	0	0	0	0	0	0	0	0	0	0	0	0	0	0	0	0
CONCEPCION	0	0	0	1	0	0	0	0	0	0	0	0	0	0	0	0	0	0	0	0	0	0	0	0
HUANCAYO	0	1	0	8	0	0	0	0	0	0	0	0	0	0	0	0	0	0	0	0	0	0	0	1
JAUJA	0	0	0	0	0	1	0	0	0	0	0	0	0	0	0	0	0	0	0	0	0	0	0	0
JUNIN	0	0	0	0	0	0	0	0	0	0	0	0	0	0	0	0	0	0	0	0	0	0	0	0
SATIPO	0	0	0	22	0	0	0	0	0	0	0	0	0	0	0	0	0	0	0	0	0	0	0	1
TARMA	0	0	0	0	0	0	0	0	0	0	0	0	0	0	0	0	0	0	0	0	0	0	0	0
YAUJI	0	0	0	0	0	0	0	0	0	0	0	0	0	0	0	0	0	0	0	0	0	0	0	0
Total	0	4	0	45	0	1	0	0	0	0	0	1	0	0	0	0	0	0	0	1	0	0	0	3

En esta semana se notifica: 0 casos(s) de ESAVI - EVENTO ADVERSO POST VACUNAL, 0 casos(s) de HEPATITIS B, 0 casos(s) de PARALISIS FLACIDA AGUDA, 0 casos(s) de PAROTIDITIS, 0 casos(s) de PAROTIDITIS CON COMPLICACIONES, 0 casos(s) de RUBEOLA, 0 casos(s) de RUBEOLA CONGENITA, 0 casos(s) de SARAMPION, 0 casos(s) de TETANOS, 0 casos(s) de TOS FERINA, 0 casos(s) de VARICELA CON OTRAS COMPLICACIONES, 0 casos(s) de VARICELA SIN COMPLICACIONES.

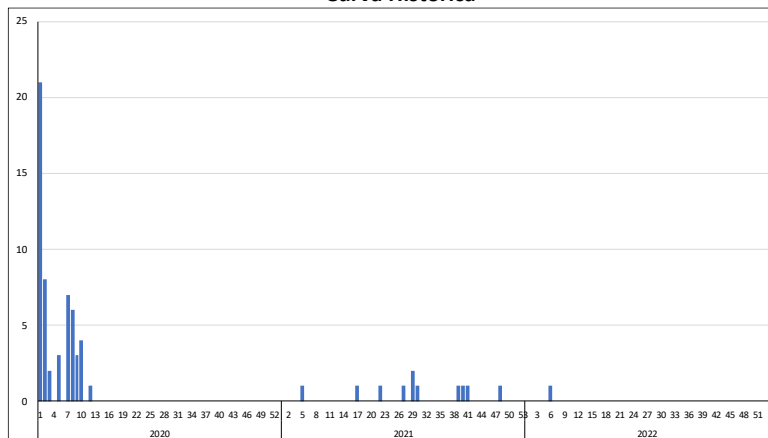
Guillain Barre

En esta semana se notifica caso(s), teniéndose un total de **1** caso(s); Se actúa con la emisión de la Alerta Epidemiológica AE-05-2019 EPI-RSJ- DIRESA Junín -2019.

Tabla de Riesgo por Distrito

PROVINCIA	DISTRITO	TIA
HUANCAYO	HUANCAYO	0.01

Curva Histórica



REGIÓN JUNÍN: ENFERMEDADES METAXÉNICAS POR DAÑOS Y PROVINCIAS

Provincia	DENGUE SIN SEÑALES DE ALARMA		DENGUE CON SEÑALES DE ALARMA		DENGUE GRAVE		ENFERMEDAD DE CHAGAS		FIEBRE AMARILLA SELVÁTICA		LEISHMANIASIS CUTÁNEA		LEISHMANIASIS MUCOCUTÁNEA		MALARIA POR P. VIVAX		ZIKA		ZIKA SINTOMÁTICO EN GESTANTES	
	Casos de la semana	Casos Acumulados	Casos de la semana	Casos Acumulados	Casos de la semana	Casos Acumulados	Casos de la semana	Casos Acumulados	Casos de la semana	Casos Acumulados	Casos de la semana	Casos Acumulados	Casos de la semana	Casos Acumulados	Casos de la semana	Casos Acumulados	Casos de la semana	Casos Acumulados	Casos de la semana	Casos Acumulados
CHANCHAMAYO	89	791	5	48	0	0	0	0	0	0	2	23	0	0	0	0	0	0	0	0
CHUPACA	0	0	0	0	0	0	0	0	0	0	0	0	0	0	0	0	0	0	0	0
CONCEPCION	0	0	0	0	0	0	0	0	0	0	0	0	0	0	0	0	0	0	0	0
HUANCAYO	0	0	0	0	0	0	0	0	0	0	0	0	0	0	0	0	0	0	0	0
JAUIJA	1	1	0	0	0	0	0	0	0	0	0	0	0	0	0	0	0	0	0	0
JUNIN	0	0	0	0	0	0	0	0	0	0	0	1	0	0	0	0	0	0	0	0
SATIPO	47	801	4	40	0	0	0	0	0	2	0	37	0	0	140	470	0	0	0	0
TARMA	0	0	0	0	0	0	0	0	0	0	0	0	0	0	0	0	0	0	0	0
YAULI	0	0	0	0	0	0	0	0	0	0	0	0	0	0	0	0	0	0	0	0
Total	137	1593	9	88	0	0	0	0	0	2	2	61	0	0	140	470	0	0	0	0

Dengue:

En la presente semana se notifica 147 caso(s), en total se ha notificado 1706 caso(s), 1681 caso(s) son autóctonos, 25 caso(s) son importados de otras regiones, el 60.5% fue notificado por la Red CHANCHAMAYO, el 25.9% por la Red SATIPO, el 7.5% por la Red PANGOA, el 6.1% por la Red PICHANAKI. El 41.3% (704) son casos Confirmados, el 2.9% (49) son casos Probables, el 55.9% (953) son casos Descartados.

El: 94.5% son DENGUE SIN SIGNOS DE ALARMA, el 5.5% son DENGUE CON SIGNOS DE ALARMA, el 0.0% son DENGUE GRAVE.

CURVA HISTORICA

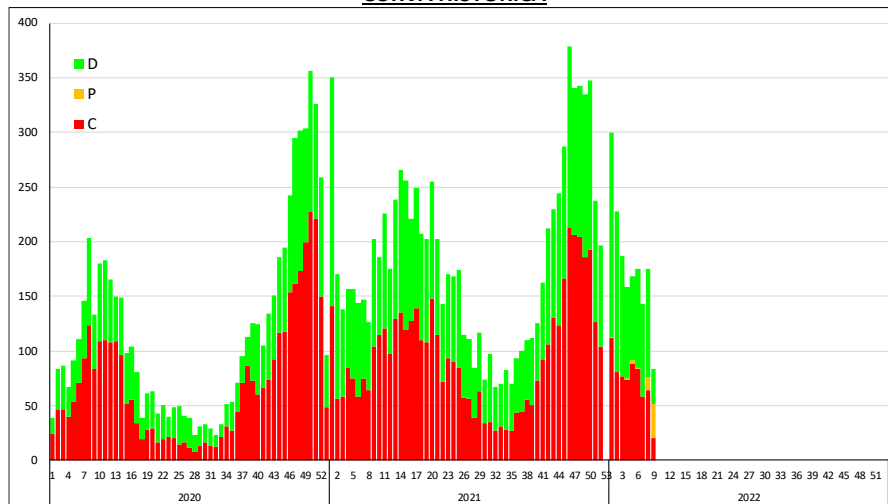
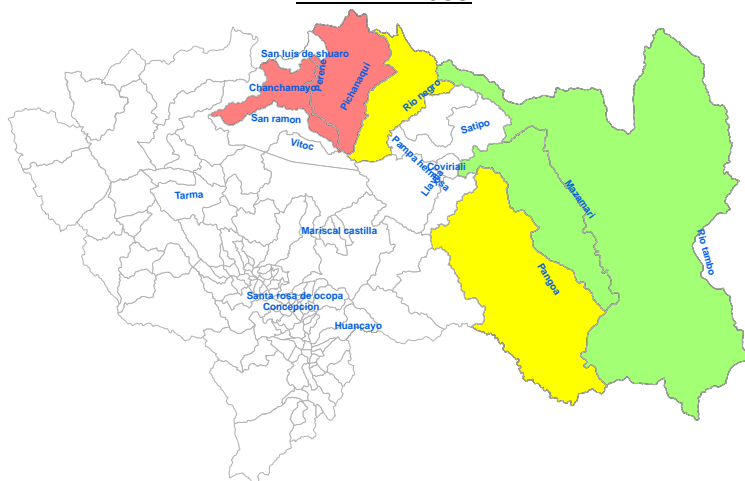


Tabla de Riesgo por Distritos

PROVINCIA	DISTRITO	TIA
CHANCHAMAYO	CHANCHAMAYO	8.63
	PERENE	0.92
	PICHANAQUI	0.40
	SAN LUIS DE SHUARO	0.81
	SAN RAMON	4.10
SATIPO	SATIPO	1.32
	COVIRIALI	1.91
	LLAYLLA	1.58
	MAZAMARI	1.03
	PAMPA HERMOSA	0.37
	PANGOA	1.38
	RIO NEGRO	1.99
	RIO TAMBO	0.25
Total		0.53

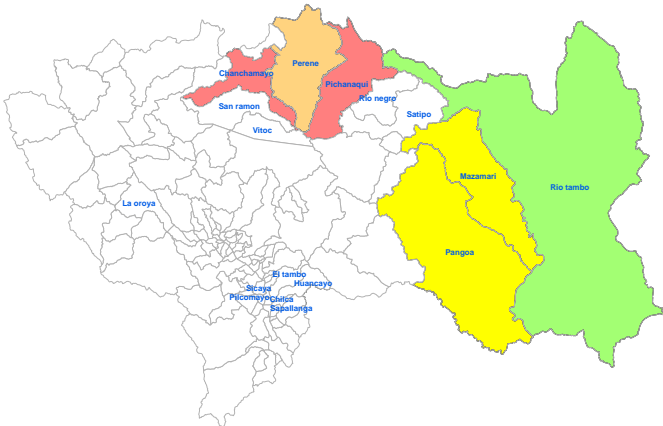
TIA x distritos x 1.000 hab.

MAPA DE RIESGO



REGIÓN JUNÍN: DISTRIBUCIÓN DE TUBERCULOSIS POR PROVINCIAS

MAPA DE RIESGO



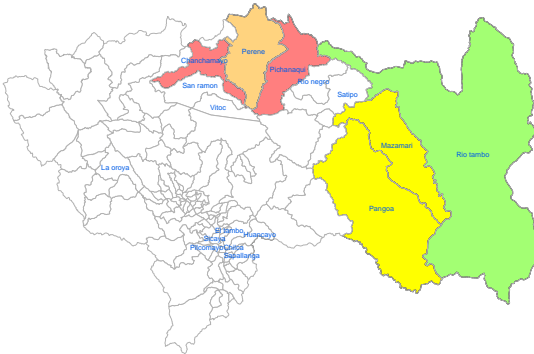
En esta semana se notifica: 0 casos de TBC ABANDONO RECUPERADO , 0 casos de TBC EXTENSAMENTE RESISTENTE (T , 0 casos de TBC MILIAR , 0 casos de TBC MONORESISTENTE , 0 casos de TBC MULTIDROGORESISTENTE , 0 casos de TBC POLIRESISTENTE , 8 casos de TBC PULMONAR C/CONF. BACTERIOL , 0 casos de TBC PULMONAR S/CONF. BACTERIOL , 0 casos de TBC RECAIDA , 0 casos de TUBERCULOSIS EXTRAPULMONAR .

Provincia	TBC ABANDONO RECUPERADO		TBC EXTENSAMENTE RESISTENTE (T		TBC MILIAR		TBC MONORESISTENTE		TBC MULTIDROGORESIST		TBC POLIRESISTENTE		TBC PULMONAR C/CONF. BACTERIOL		TBC PULMONAR S/CONF. BACTERIOL		TBC RECAIDA		TUBERCULOSIS EXTRAPULMONAR	
	Casos de la semana	Casos Acumulados	Casos de la semana	Casos Acumulados	Casos de la semana	Casos Acumulados	Casos de la semana	Casos Acumulados	Casos de la semana	Casos Acumulados	Casos de la semana	Casos Acumulados	Casos de la semana	Casos Acumulados	Casos de la semana	Casos Acumulados	Casos de la semana	Casos Acumulados	Casos de la semana	Casos Acumulados
CHANCHAMAYO	0	0	0	0	0	0	0	2	0	0	0	0	4	20	0	3	0	0	0	5
CHUPACA	0	0	0	0	0	0	0	0	0	0	0	0	0	0	0	0	0	0	0	1
CONCEPCION	0	0	0	0	0	0	0	0	0	0	0	0	0	1	0	0	0	0	0	0
HUANCAYO	0	0	0	0	0	0	0	0	0	0	0	0	1	12	0	2	0	0	0	6
JAUJA	0	0	0	0	0	0	0	0	0	0	0	0	0	0	0	0	0	0	0	0
JUNIN	0	0	0	0	0	0	0	0	0	0	0	0	0	0	0	0	0	0	0	0
SATIPO	0	0	0	0	0	0	0	0	0	2	0	0	3	18	0	3	0	0	0	3
TARMA	0	0	0	0	0	0	0	0	0	0	0	0	0	0	1	0	0	0	0	1
YAULI	0	0	0	0	0	0	0	0	0	0	0	0	0	0	0	0	0	0	0	0
Total	0	0	0	0	0	0	0	2	0	2	0	0	8	51	0	9	0	0	0	16

REGIÓN JUNÍN: DISTRIBUCIÓN DE OTRAS ENFERMEDADES TRANSMISIBLES POR PROVINCIAS

En esta semana se notifica: 0 casos de HEPATITIS A , 3 casos de INFECCION POR VIH , 0 casos de SIFILIS CONGENITA , 0 casos de SIFILIS MATERNA , 1 casos de SIND. INMUNODEF. ADQUIRI .

MAPA DE RIESGO DE VIH



Provincia	HEPATITIS A		INFECCION POR VIH		SIFILIS CONGENITA		SIFILIS MATERNA		SIND. INMUNODEF. ADQUIRI	
	Casos de la semana	Casos Acumulados	Casos de la semana	Casos Acumulados	Casos de la semana	Casos Acumulados	Casos de la semana	Casos Acumulados	Casos de la semana	Casos Acumulados
CHANCHAMAYO	0	0	0	6	0	0	0	13	0	0
CHUPACA	0	0	0	1	0	0	0	0	0	0
CONCEPCION	0	0	0	0	0	0	0	1	0	0
HUANCAYO	0	0	1	22	0	0	0	5	1	16
JAUJA	0	0	0	0	0	0	0	0	0	2
JUNIN	0	0	0	0	0	0	0	1	0	0
SATIPO	0	0	1	11	0	1	0	11	0	1
TARMA	0	0	1	2	0	0	0	0	0	0
YAULI	0	0	0	0	0	0	0	0	0	0
Total	0	0	3	42	0	1	0	31	1	19

VIGILANCIA DE ENFERMEDADES NO TRANSMISIBLES

REGIÓN JUNÍN: DISTRIBUCIÓN DE CASOS DE MUERTE MATERNA Y MATERNO PERINATAL POR PROVINCIAS

En esta semana se notifica: 0 casos de MUERTE MATERNA DIRECTA , 0 casos de MUERTE MATERNA INCIDENTAL , 0 casos de MUERTE MATERNA INDIRECTA , 5 casos de MUERTE PERINATAL .

En total se tiene: 1 casos de MUERTE MATERNA DIRECTA , 0 caso de MUERTE MATERNA INCIDENTAL , 0 casos de MUERTE MATERNA INDIRECTA, 38 casos de MUERTE PERINATAL .

Provincia	MUERTE MATERNA DIRECTA		MUERTE MATERNA INCIDENTAL		MUERTE MATERNA INDIRECTA		MUERTE PERINATAL	
	Casos de la semana	Casos Acumulados	Casos de la semana	Casos Acumulados	Casos de la semana	Casos Acumulados	Casos de la semana	Casos Acumulados
CHANCHAMAYO	0	0	0	0	0	0	0	2
CHUPACA	0	0	0	0	0	0	0	2
CONCEPCION	0	0	0	0	0	0	1	3
HUANCAYO	0	1	0	0	0	0	1	13
JAUJA	0	0	0	0	0	0	0	2
JUNIN	0	0	0	0	0	0	0	0
SATIPO	0	0	0	0	0	0	2	12
TARMA	0	0	0	0	0	0	1	3
YAULI	0	0	0	0	0	0	0	1
Total	0	1	0	0	0	0	5	38

ENF. TRANSMITIDAS POR ANIMALES PONZOÑOSOS

En esta semana se notifica 1 casos de LOXOCELISMO , 6 caso de OFIDISMO .

En total se tiene: 15 casos de LOXOCELISMO , 38 casos de OFIDISMO .

ENFERMEDADES ZOONOTICAS

En esta semana se notifica 0 casos de CISTICERCOSIS , 1 casos de HIDATIDOSIS , 0 casos de LEPTOSPIROSIS .

En total se tiene: 10 casos de CISTICERCOSIS , 9 casos de HIDATIDOSIS , 2 casos de LEPTOSPIROSIS .

DIABETES

En esta semana se notifica: 2 casos de DIABETES MELLIT. NO ESPECIF. , 9 casos de DIABETES MELLIT. NO INSULINODE , 0 casos de DIABETES MELLITUS EN EL EMBARAZO , 0 casos de DIABETES MELLITUS INSULINODEPE , 0 casos de OTRAS DIABETES MELL. ESPEC.

En total se tiene: 7 casos de DIABETES MELLIT. NO ESPECIF. , 155 casos de DIABETES MELLIT. NO INSULINODE , 0 casos de DIABETES MELLITUS EN EL EMBARAZO , 4 casos de DIABETES MELLITUS INSULINODEPE , 0 casos de OTRAS DIABETES MELL. ESPEC. .

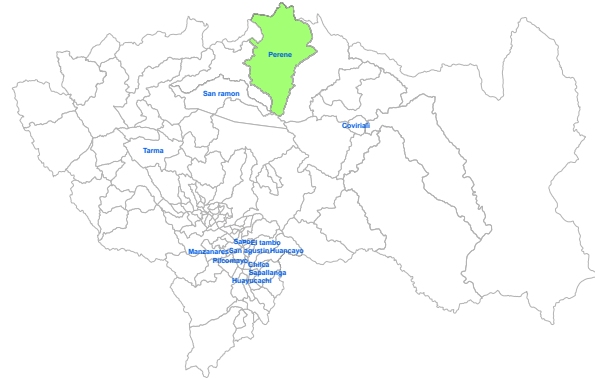
Provincia	TRANSMITIDAS POR ANIMALES PONZOÑOSOS				ENFERMEDADES ZOONOTICAS						DIABETES									
	LOXOCELISMO		OFIDISMO		CISTICERCOSIS		HIDATIDOSIS		LEPTOSPIROSIS		DIABETES MELLIT. NO ESPECIF.		DIABETES MELLIT. NO INSULINODE		DIABETES MELLITUS EN EL EMBARAZO		DIABETES MELLITUS INSULINODEPE		OTRAS DIABETES MELL. ESPEC.	
	Casos de la semana	Casos Acumulados	Casos de la semana	Casos Acumulados	Casos de la semana	Casos Acumulados	Casos de la semana	Casos Acumulados	Casos de la semana	Casos Acumulados	Casos de la semana	Casos Acumulados	Casos de la semana	Casos Acumulados	Casos de la semana	Casos Acumulados	Casos de la semana	Casos Acumulados	Casos de la semana	Casos Acumulados
CHANCHAMAYO	0	1	2	12	0	1	0	0	0	1	0	4	2	52	0	0	0	0	0	0
CHUPACA	0	1	0	0	0	0	0	1	0	0	0	0	3	0	0	0	0	0	0	0
CONCEPCION	0	0	0	0	0	1	0	1	0	0	0	0	1	0	0	0	0	0	0	0
HUANCAYO	0	11	0	0	0	7	1	6	0	0	0	3	57	0	0	0	3	0	0	0
JAUJA	0	0	0	0	0	0	0	0	0	0	0	1	1	0	0	0	0	0	0	0
JUNIN	0	0	0	0	0	0	0	0	0	0	0	0	0	0	0	0	0	0	0	0
SATIPO	0	0	4	26	0	0	0	0	0	1	2	3	33	0	0	0	0	0	0	0
TARMA	1	1	0	0	0	1	0	0	0	0	0	0	6	0	0	0	1	0	0	0
YAULI	0	1	0	0	0	0	1	0	0	0	0	0	2	2	0	0	0	0	0	0
Total	1	15	6	38	0	10	1	9	0	2	7	9	155	0	0	0	4	0	0	0

REGIÓN JUNÍN: EFECTO TÓXICO DE PLAGUICIDAS

En esta semana se notifica: 0 casos de EFECTO TOXICO DE OTRAS SUSTANCIAS INORGANICAS , 0 casos de EFECTO TOXICO DE PLAGUICIDAS , HERBICIDAS Y FUNGICIDAS , 0 casos de INSEC. HALOGENADOS , 5 casos de INSEC. ORG. FOSF. Y CARB , 0 casos de OTROS INSECTICIDAS , 0 casos de OTROS PLAGUICIDAS , 0 casos de PLAGUICIDA NO ESPECIFICADO , 0 casos de RODENTICIDAS .

En total se tiene : 0 casos de EFECTO TOXICO DE OTRAS SUSTANCIAS INORGANICAS , 0 casos de EFECTO TOXICO DE PLAGUICIDAS , 0 casos de HERBICIDAS Y FUNGICIDAS , 0 casos de INSEC. HALOGENADOS , 21 casos de INSEC. ORG. FOSF. Y CARB , 1 casos de OTROS INSECTICIDAS , 1 casos de OTROS PLAGUICIDAS , 3 casos de PLAGUICIDA NO ESPECIFICADO , 0 casos de RODENTICIDAS .

MAPA DE RIESGO







Provincia	EFECTO TOXICO DE OTRAS SUSTANCIAS INORGANICAS		EFECTO TOXICO DE PLAGUICIDAS		HERBICIDAS Y FUNGICIDAS		INSEC. HALOGENADOS		INSEC. ORG. FOSF. Y CARB		OTROS INSECTICIDAS		OTROS PLAGUICIDAS		PLAGUICIDA NO ESPECIFICADO		RODENTICIDAS	
	Casos de la semana	Casos Acumulados	Casos de la semana	Casos Acumulados	Casos de la semana	Casos Acumulados	Casos de la semana	Casos Acumulados	Casos de la semana	Casos Acumulados	Casos de la semana	Casos Acumulados	Casos de la semana	Casos Acumulados	Casos de la semana	Casos Acumulados	Casos de la semana	Casos Acumulados
CHANCHAMAYO	0	0	0	0	0	0	0	0	0	1	0	0	0	0	0	0	0	0
CHUPACA	0	0	0	0	0	0	0	0	0	3	0	1	0	1	0	3	0	0
CONCEPCION	0	0	0	0	0	0	0	0	1	1	0	0	0	0	0	0	0	0
HUANCAYO	0	0	0	0	0	0	0	0	1	10	0	0	0	0	0	0	0	0
JAUJA	0	0	0	0	0	0	0	0	0	0	0	0	0	0	0	0	0	0
JUNIN	0	0	0	0	0	0	0	0	0	0	0	0	0	0	0	0	0	0
SATIPO	0	0	0	0	0	0	0	0	0	0	0	0	0	0	0	0	0	0
TARMA	0	0	0	0	0	0	0	0	3	6	0	0	0	0	0	0	0	0
YAULI	0	0	0	0	0	0	0	0	0	0	0	0	0	0	0	0	0	0
Total	0	0	0	0	0	0	0	0	5	21	0	1	0	1	0	3	0	0

BROTES: AÑO 2021

Clasif.	Tipo de Diagnóstico	Diagnóstico	Provincia	Distrito	Localidad	Semana de Notificación	Informe Inicial	Informe Seguimiento	Informe Final	Población Localidad Afectada	Total de afectados	Total de Hospitalizados	Total de Defunciones
Brote	Definición de Caso	FIEMRE AMARILLA SELVATICA	(en blanco)	(en blanco)	Santa Fe de Capireni	25	✓	✗	✗	32	1	1	0
		INFECCIONES RESPIRATORIAS	HUANCAYO	EL TAMBO	Intitucion CAR. GELICICH DORREGARAY	12	✓	✗	✗	39	1	0	0
	Diagnostico Sindromico	Sdme Febril	CHANCHAMAYO	PERENE	CENTRO EPEREANZA	24	✓	✗	✗	1	1	0	0
	Otros	(en blanco)	HUANCAYO	SANTO DOMINGO D	BASE MILITAR ACOBAMBA	13	✓	✓	✗	39	11	0	0
EVISAP	Emergencias/Desastres	Huayco	CHANCHAMAYO	CHANCHAMAYO	PAMPA DEL CARMEN-CAPELO-TURUNA	8	✓	✓	✓	6073	28	0	0

MAPA EPIDEMIOLOGICO


INFECCIONES RESPIRATORIAS AGUDAS

	TIA (x 100,000)	TENDENCIA SEMANAL DE CASOS
IRA <5 a	7726.0	
NEU <5 a	37.0	
NEU >60 a	141.0	
SOB <5 a	84.0	

ENFERMEDADES DIARREICAS AGUDAS

TIA (x 100,000)		TENDENCIA SEMANAL DE CASOS
DAA < 5 a	12.5	
DAA > 5 a	1.5	
DIS < 5 a	0.0	

FEBRILES

TIA (x 1,000)		TENDENCIA SEMANAL DE CASOS
FEB TOTAL	40.2	

Dx. INDIVIDUALES

DENGUE SIN SIGNOS DE ALARM	1613
MALARIA POR P. VIVAX	472
DIABETES MELLIT. NO INSULINIC	159
DENGUE CON SIGNOS DE ALARM	93
LEISHMANIASIS CUTANEA	70
TBC PULMONAR C/CONF. BACTER	52
HEPATITIS B	45
INFECCION POR VIH	44
MUERTE PERINATAL	40
OFIDISMO	38
SIFILIS MATERNA	31
RUBEOLA CONGENITA CENTINEL	26
INSEC. ORG. FOSF. Y CARBAMAT	21
SIFILIS NO ESPECIFICADA	20
SIND. INMUNODEF. ADQUIRID-S	19
TUBERCULOSIS EXTRAPULMONAR	16
LOXOCELISMO	15
DEFUNCION POR NEUMONIA	12
TBC PULMONAR S/CONF. BACTER	11
HIDATIDOSIS	11
CISTICERCOSIS	11
DIABETES MELLIT. NO ESPECIF.	7
ESAVI - EVENTO ADVERSO POST	4
DIABETES MELLITUS INSULINOD	4
LEPTOSPIROSIS	3
FIEBRE AMARILLA SELVATICA	3
PLAGUICIDA NO ESPECIFICADO	3
VARICELA SIN COMPLICACIONES	3
TBC MONORESISTENTE	2
INFECC. RESP. AGUDA GRAVE INU	2

Dx. INDIVIDUALES

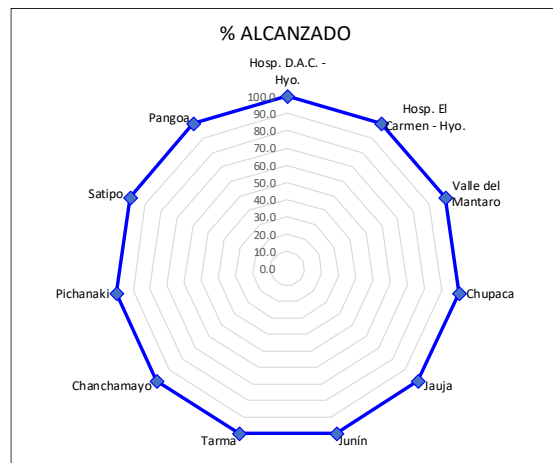
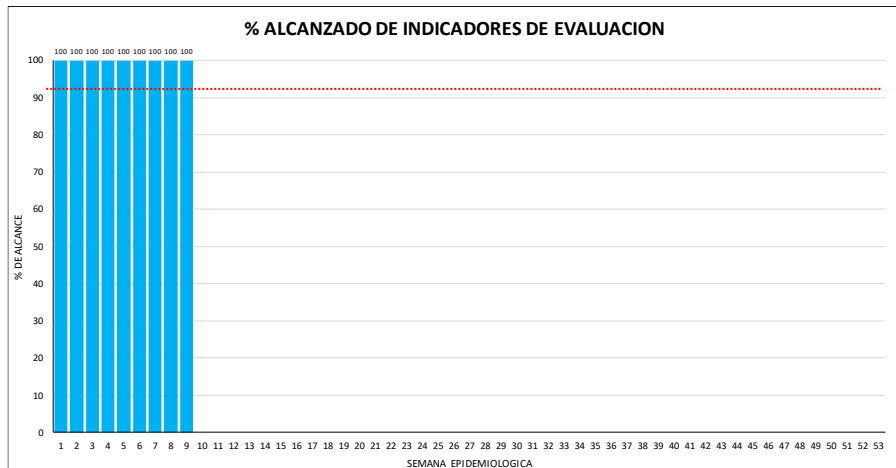
[illegible]

MONITOREO DE LA INFORMACIÓN DEL SISTEMA DE VIGILANCIA EPIDEMIOLÓGICA

Para el año 2020 según **Resolución Directoral N° 133** del 28 de febrero del 2019 se aprueba la conformación de 09 redes de salud, las cuales serán una unidad de epidemiología quienes deben notificar semanalmente. **EL PUNTAJE MÍNIMO ACEPTABLE ES 92%.**

INDICADORES DE MONITOREO DE LA INFORMACIÓN - S.E. 09- 2022

RED	OPORTUNIDAD	COBERTURA	CALIDAD DEL DATO	RETROALIMEN TACION	REGULARIZACI ON	SEGUIMIENTO	TOTAL
Hosp. D.A.C. - Hyo.	100.0	100.0	100.0	100.0	100.0	100.0	100.0
Hosp. El Carmen - Hyo.	100.0	100.0	100.0	100.0	100.0	100.0	100.0
Valle del Mantaro	100.0	100.0	100.0	100.0	100.0	100.0	100.0
Chupaca	100.0	100.0	100.0	100.0	100.0	100.0	100.0
Jauja	100.0	100.0	100.0	100.0	100.0	100.0	100.0
Junin	100.0	100.0	100.0	100.0	100.0	100.0	100.0
Tarma	100.0	100.0	100.0	100.0	100.0	100.0	100.0
Chanchamayo	100.0	100.0	100.0	100.0	100.0	100.0	100.0
Pichanaki	100.0	100.0	100.0	100.0	100.0	100.0	100.0
Satipo	100.0	100.0	100.0	100.0	100.0	100.0	100.0
Pangoa	100.0	100.0	100.0	100.0	100.0	100.0	100.0
Total DIRESA	100.0	100.0	100.0	100.0	100.0	100.0	100.0



Esta información es actualizada semanalmente, por lo que los datos aquí presentados están sujetos a variaciones que dependen de la actualización