

BOLETIN EPIDEMIOLOGICO

REGION JUNIN

SEMANA EPIDEMIOLOGICA

Nº 10 2022

DIRECCIÓN REGIONAL DE SALUD JUNÍN

M.C. Danny Jhonatan Esteban Quispe
Director Regional

EQUIPO DE EPIDEMIOLOGÍA

Mg. Luis Zúñiga Villacresis Gutiérrez
Director de Epidemiología

Mg. Ananí G. Basaldúa Galarza
Lic. Enf. Doris García Inga
Lic. Enf. Norma Córdova Santiviáñez
Lic. Adm. Jacks Roy Arroyo Uchuypona
Téc. Inf. Eduardo Surichaqui Palacios
Sec. María Ortega Sendón

CONTENIDO

- Actualidad Regional
- Análisis de situación de salud
 - Infecciones Respiratorias Agudas
 - Neumonías
 - Defunción por Neumonías
 - Enfermedades Diarreicas Agudas (Acuosas – Disenterias)
 - Defunción por Edas
- Enfermedades Transmisibles
 - Enfermedades Inmunoprevenibles
 - Enfermedades Metaxénicas
 - Tuberculosis
 - Otras Enfermedades Transmisibles
- Enfermedades NO Transmisibles
 - Muerte Materna – Perinatal
 - Transmitidas por Animales Ponzosñosos
 - Enfermedades Zoonóticas
 - Diabetes
 - Efecto Tóxico de Plaguicidas
- Brotes, Emergencias y/o Desastres
- Mapa epidemiológico semanal
- Monitoreo de la información del sistema.

FUENTE DE DATOS:

Sistema de Vigilancia Epidemiológica:
NotiWeb / DGE-MINSA
SIEpi / DGE- MINSA

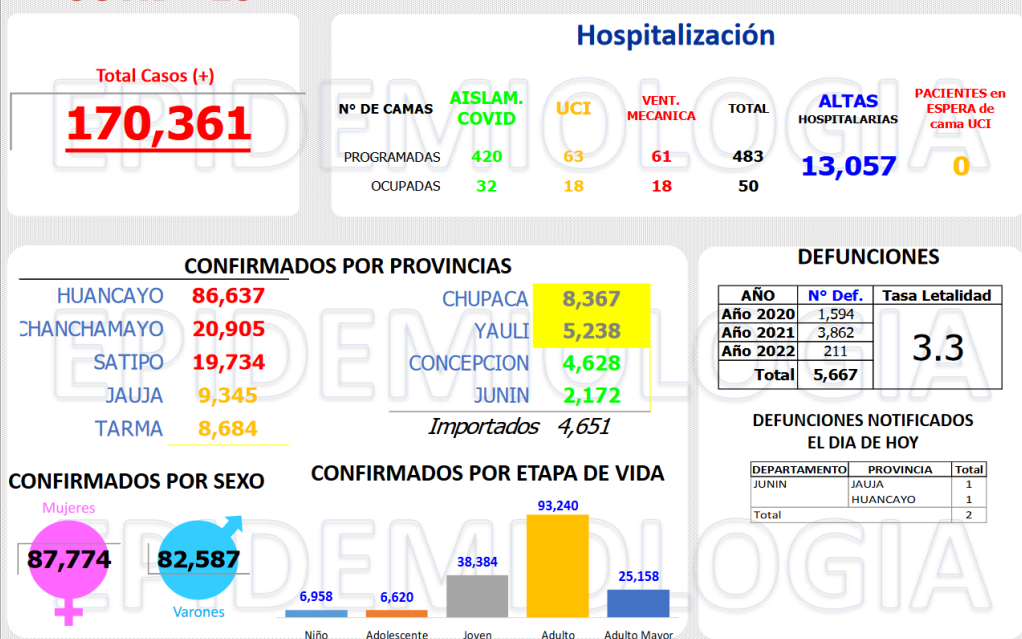
ACTUALIDAD REGIONAL

COVID-19

DIRESA JUNÍN
OFICINA DE EPIDEMIOLOGIA

REGION JUNIN
Actualizado a las 08:00 am. del 14 de Marzo del 2022

REPORTE OFICIAL COVID - 19



**Información
para la Acción!**

ANÁLISIS DE SITUACIÓN DE SALUD

INFECCIONES RESPIRATORIAS AGUDAS – NEUMONÍAS – DEFUNCIONES POR NEUMONÍAS

IRAS: En la Región Junín, en esta semana se ha notificado 684 episodios; En total se ha notificado 8414 episodios de IRAS en < de 5 años de edad.

- En menores de 2 meses de edad, en esta semana se ha notificado 23 episodios, el acumulado es 358 episodios, con una T.I.A. de 12.2 por 1,000 niños.
- De 2 a 11 meses de edad, en esta semana se ha notificado 169 episodios, el acumulado es de 2201 episodios, con una T.I.A. de 77.6 por 1,000 niños.
- De 1 a 4 años de edad, en esta semana se ha notificado 492 episodios, el acumulado es de 5855 episodios, con una T.I.A. de 52.3 por 1,000 niños.

Región Junín: Canal endémico de IRAS en < de 5 años

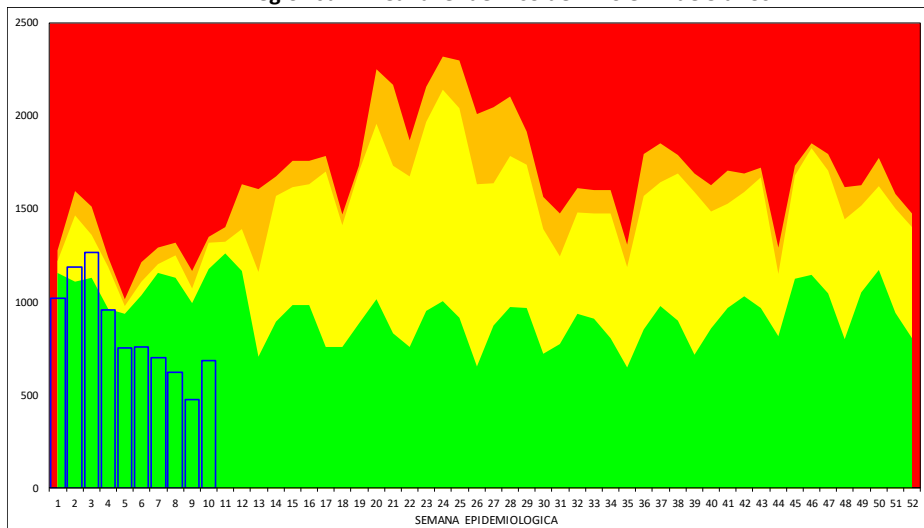


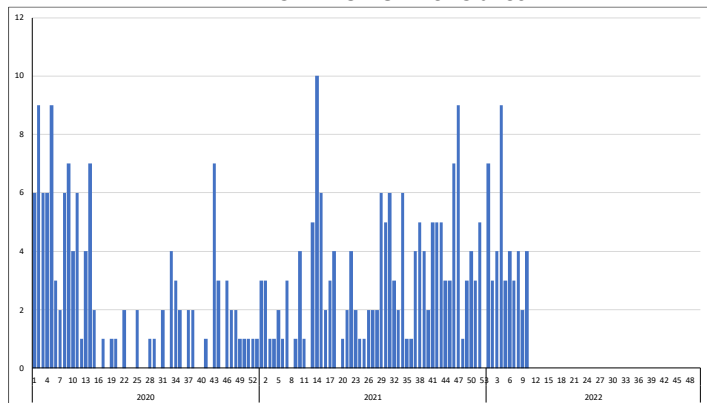
Tabla de Riesgo por Distritos (Tasa de Incidencia x 1000 hab.)

DISTRITO	TIA IRA < 5a
MARISCAL CASTILLA	265.7
CHUPURO	254.4
MONOBAMBA	254.2
MOLINOS	244.8
CHACAPALPA	202.9
MUQIT	182.9
PALCAMAYO	178.9
COCHAS	178.1
VIZCATÁN DEL ENE	175.2
SABO	162.0
LEONOR ORDOÑEZ	160.3
CHACAPAMPA	156.6
PACCHA	154.8
SINCOS	153.6
CARHUAMAYO	153.5
PALCA	149.2
HUASAHUASI	140.8
CHONGOS BAJO	138.0
MITO	136.8
ACOLLA	135.8
CHICCHE	133.3
HUERTAS	132.4
LA OROYA	132.2
LA UNION	131.8
PARIAHUANCA	127.8
MARCAPOMACOCHA	127.7
PANGO	125.9
VITOC	121.6
NUEVE DE JULIO	119.7
MARCO	118.1
ACO	117.2

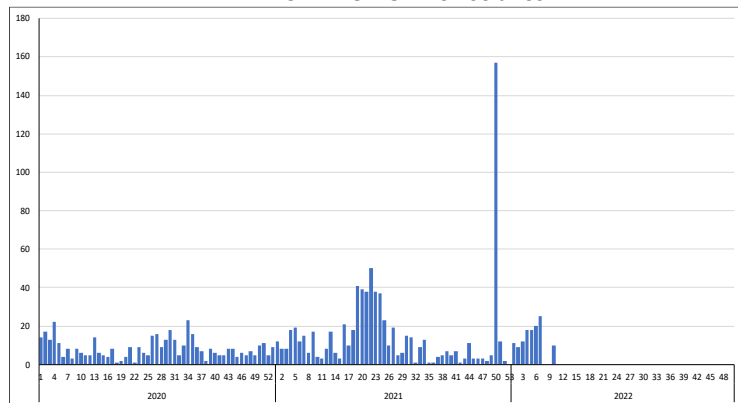
NEUMONIAS: En la Región Junín en esta semana se ha notificado 4 episodios, En Total se ha notificado 43 episodios de neumonías en < de 5 años de edad.

- En menores de 2 meses, en esta semana se ha notificado 1 episodios, el acumulado es de 2 episodios.
- De 2 a 11 meses, en esta semana se ha notificado 0 episodios, el acumulado es de 14 episodios.
- De 1 a 4 años, en esta semana se ha notificado 3 episodios, el acumulado es de 27 episodios.
- En mayores de 60 años, en esta semana se ha notificado 10 episodios, el acumulados es de 115 episodios.

TENDENCIA NEUMONIAS <5 años



TENDENCIA NEUMONIAS >60 años



DEFUNCIONES POR NEUMONIAS (Todos los Grupos de Edad): En la presente semana se ha notificado 4 defunción(es), en total se tiene 61 defunción(es).

REGIÓN JUNÍN: DISTRIBUCIÓN DE CASOS DE IRAS Y NEUMONÍAS EN < 5 AÑOS POR PROVINCIAS

PROVINCIA	Casos de IRAS en niños < 5 años		Casos de NEUMONIAS en niños < 5 años		Casos de NEUMONIAS en niños > 5 años		Defunciones en niños < 5 años		Defunciones en > 5 años	
	Casos de la Semana	Casos Acumulados	Casos de la Semana	Casos Acumulados	Casos de la Semana	Casos Acumulados	Casos de la Semana	Casos Acumulados	Casos de la Semana	Casos Acumulados
CHANCHAMAYO	129	1304	1	6	6	30	0	0	0	10
CHUPACA	17	328	0	0	0	8	0	0	0	4
CONCEPCION	22	419	0	1	1	16	0	0	1	4
HUANCAYO	147	2083	2	18	7	241	0	0	3	41
JALDA	39	639	0	5	1	2	0	1	0	0
JUNIN	11	232	0	0	0	0	0	0	0	0
SATIPO	237	2192	1	13	18	48	0	1	0	0
TARMA	58	820	0	0	0	1	0	0	0	0
YAULI	24	397	0	0	4	33	0	0	0	0
Total	684	8414	4	43	37	379	0	2	4	59

ENFERMEDADES DIARREICAS AGUDAS – ACUOSAS Y DISENTERICAS – DEFUNCIONES POR EDAS

DIARREA AGUDA ACUOSA: En la Región Junín, en total de EDAS en esta semana se ha notificado 413 episodios, el acumulado es de 4109 episodios.

- En menores de 5 años, en esta semana se ha notificado 213 episodios, el acumulado es de 1975 episodios.
- De 1 a 4 años, en esta semana se ha notificado 136 episodios, el acumulado es de 1415 episodios.
- En menores de 1 año, en esta semana se ha notificado 77 episodios, el acumulado es de 560 episodios.
- En mayores de 5 años, en esta semana se ha notificado 200 episodios, el acumulado es de 2134 episodios.

DEFUNCION POR EDAS: En esta semana, se ha notificado 0 defunción(es), en total se tiene 2 defunción(es).

DISENTERICAS: En la Región Junín, en esta semana se ha notificado 2 episodios(s), el acumulado es de 7 episodios de disenterías en menores de 5 años.

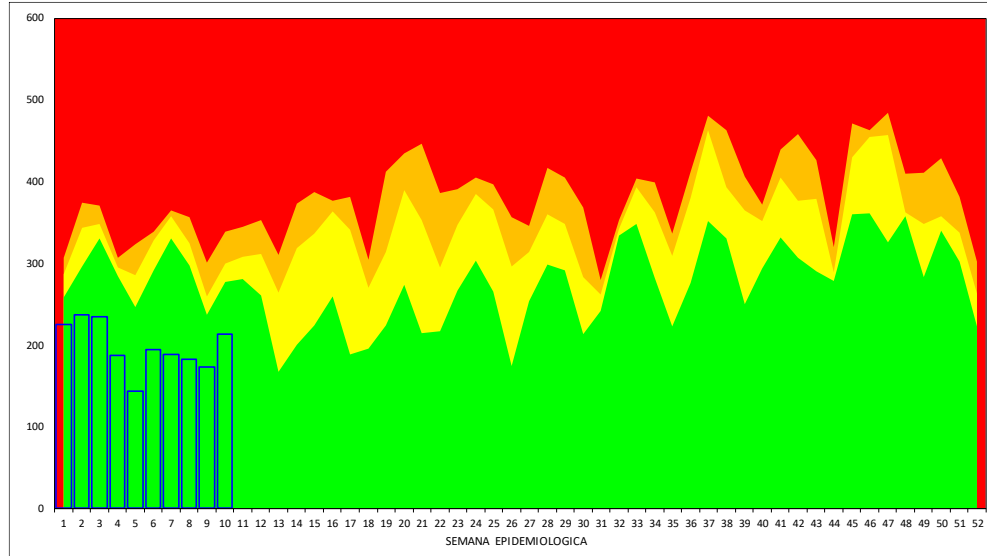
Región Junín: Canal endémico de EDAs en < de 5 años

Tabla de Riesgo por Distritos
(Tasa de Incidencia x 1000 hab.)

DISTRITO	TIA EDAs <5 a
MOLINOS	97.9
CHUPURO	94.7
VIZCATAN DEL ENE	72.6
SUITUCANCHA	69.2
MUQUI	61.0
HUACRAPUQUIO	48.4
ACO	46.9
SINCOS	39.3
PANGO	38.9
PANCAN	38.8
SAN PEDRO DE CHUNAN	34.5
MARISCAL CASTILLA	33.8
PALCAMAYO	32.5
PACCHA	32.3
HUARIPAMPA	31.3
CARHUAMAYO	30.7
PUCARA	30.5
LEONOR ORDOÑEZ	30.5
SAN JUAN DE ISCOS	29.9
CHACAPALPA	29.0
AHUAC	26.8
MASMA	26.5
JAUIJA	25.7
CHANCHAMAYO	25.2
HUACHAC	25.0
MUQUITYAYUO	24.9
RICRAN	24.4
CHACAPAMPA	24.1
RIO TAMBO	21.8
PARIAHUANCA	21.3
SADO	20.6

REGIÓN JUNÍN: DISTRIBUCIÓN DE CASOS DE EDAS ACUOSAS Y DISENTERICAS EN < 5 DE AÑOS POR PROVINCIAS

PROVINCIA	Casos de EDAs en niños <1 año		Casos de EDAs en niños de 1 a 4 años		Casos de EDAs en >5 años		Defunciones		Disenterias en niños <5 años	
	Casos de la Semana	Casos Acumulados	Casos de la Semana	Casos Acumulados	Casos de la Semana	Casos Acumulados	Casos de la Semana	Casos Acumulados	Casos de la Semana	Casos Acumulados
CHANCHAMAYO	8	75	24	241	30	284	0	0	0	0
CHUPACA	4	16	8	44	7	78	0	0	0	0
CONCEPCION	1	17	4	57	8	93	0	0	0	0
HUANCAYO	19	149	30	328	46	584	0	0	0	4
JAUIJA	3	32	11	107	29	222	0	0	0	0
JUNIN	3	12	3	30	7	59	0	0	0	0
SATIPO	34	214	51	481	28	328	0	2	0	1
TARMA	3	30	4	97	20	287	0	0	2	2
YAUILI	2	15	1	30	25	199	0	0	0	0
Total	77	560	136	1415	200	2134	0	2	2	7

VIGILANCIA DE ENFERMEDADES TRANSMISIBLES**REGIÓN JUNÍN: ENFERMEDADES INMUNOPREVENIBLES POR DAÑOS Y PROVINCIAS**

Provincia	ESAVI - EVENTO ADVERSO POST		HEPATITIS B		PARALISIS FLACIDA AGUDA		PAROTIDITIS		PAROTIDITIS CON COMPLICACIONES		RUBEOLA		RUBEOLA CONGENITA		SARAMPION		TETANOS		TOS FERINA		VARICELA CON OTRAS		VARICELA SIN COMPLICACIONES	
	Casos de la semana	Casos Acumulados	Casos de la semana	Casos Acumulados	Casos de la semana	Casos Acumulados	Casos de la semana	Casos Acumulados	Casos de la semana	Casos Acumulados	Casos de la semana	Casos Acumulados	Casos de la semana	Casos Acumulados	Casos de la semana	Casos Acumulados	Casos de la semana	Casos Acumulados	Casos de la semana	Casos Acumulados	Casos de la semana	Casos Acumulados	Casos de la semana	Casos Acumulados
CHANCHAMAYO	0	3	0	13	0	0	1	1	0	0	0	1	0	0	0	0	0	0	0	1	0	0	0	1
CHUPACA	0	0	0	2	0	0	0	0	0	0	0	0	0	0	0	0	0	0	0	0	0	0	0	0
CONCEPCION	0	0	0	1	0	0	0	0	0	0	0	0	0	0	0	0	0	0	0	0	0	0	0	0
HUANCAYO	0	1	2	10	0	0	0	0	0	0	0	0	0	0	0	0	0	0	0	0	0	0	0	1
JAUIJA	0	0	0	0	0	1	0	0	0	0	0	0	0	0	0	0	0	0	0	0	0	0	0	0
JUNIN	0	0	0	0	0	0	0	0	0	0	0	0	0	0	0	0	0	0	0	0	0	0	0	0
SATIPO	0	0	2	24	0	0	0	0	0	0	0	0	0	0	0	0	0	0	0	0	0	0	0	1
TARMA	0	0	0	0	0	0	0	0	0	0	0	0	0	0	0	0	0	0	0	0	0	0	0	0
YAUILI	0	0	0	0	0	0	0	0	0	0	0	0	0	0	0	0	0	0	0	0	0	0	0	0
Total	0	4	4	50	0	1	1	1	0	0	0	1	0	0	0	0	0	0	1	0	0	0	0	3

En esta semana se notifica: 0 casos(s) de ESAVI - EVENTO ADVERSO POST VACUNAL , 4 casos(s) de HEPATITIS B , 0 casos(s) de PARALISIS FLACIDA AGUDA , 1 casos(s) de PAROTIDITIS , 0 casos(s) de PAROTIDITIS CON COMPLICACIONES , 0 casos(s) de RUBEOLA , 0 casos(s) de RUBEOLA CONGENITA , 0 casos(s) de SARAMPION , 0 casos(s) de TETANOS , 0 casos(s) de TOS FERINA , 0 casos(s) de VARICELA CON OTRAS COMPLICACIONES , 0 casos(s) de VARICELA SIN COMPLICACIONES.

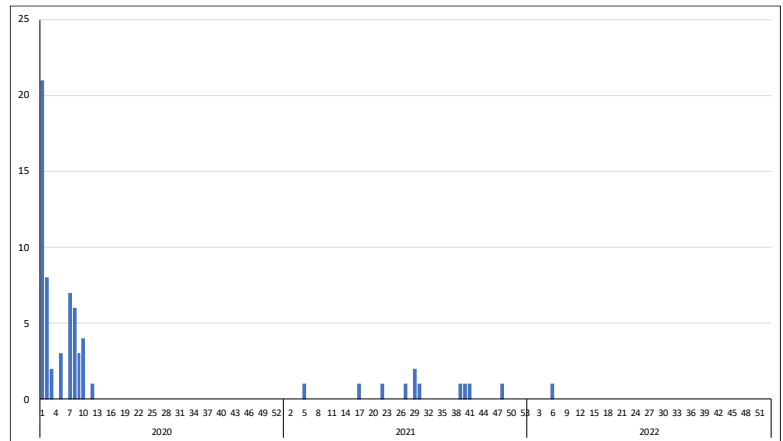
Guillain Barre

En esta semana se notifica caso(s), teniéndose un total de 1 caso(s); Se actúa con la emisión de la Alerta Epidemiológica AE-05-2019 EPI-RSJ- DIRESA Junín -2019.

Tabla de Riesgo por Distrito

PROVINCIA	DISTRITO	TIA
HUANCAYO	HUANCAYO	0.01

Curva Histórica



REGIÓN JUNÍN: ENFERMEDADES METAXÉNICAS POR DAÑOS Y PROVINCIAS

Provincia	DENGUE SIN SEÑALES DE ALARMA		DENGUE CON SEÑALES DE ALARMA		DENGUE GRAVE		ENFERMEDAD DE CHAGAS		FIEBRE AMARILLA SELVÁTICA		LEISHMANIASIS CUTÁNEA		LEISHMANIASIS MUCOCUTÁNEA		MALARIA POR P. VIVAX		ZIKA		ZIKA SINTOMÁTICO EN GESTANTES	
	Casos de la semana	Casos Acumulados	Casos de la semana	Casos Acumulados	Casos de la semana	Casos Acumulados	Casos de la semana	Casos Acumulados	Casos de la semana	Casos Acumulados	Casos de la semana	Casos Acumulados	Casos de la semana	Casos Acumulados	Casos de la semana	Casos Acumulados	Casos de la semana	Casos Acumulados	Casos de la semana	Casos Acumulados
CHANCHAMAYO	119	911	10	58	1	1	0	0	0	0	4	27	0	0	0	0	0	0	0	0
CHUPACA	0	0	0	0	0	0	0	0	0	0	0	0	0	0	0	0	0	0	0	0
CONCEPCION	0	0	0	0	0	0	0	0	0	0	1	1	0	0	0	0	0	0	0	0
HUANCAYO	1	1	0	0	0	0	0	0	0	0	0	0	0	0	0	0	0	0	0	0
JAUIJA	0	1	0	0	0	0	0	0	0	0	0	0	0	0	0	0	0	0	0	0
JUNIN	0	0	0	0	0	0	0	0	0	0	0	1	0	0	0	0	0	0	0	0
SATIPO	99	901	4	45	0	0	0	0	0	2	2	40	0	0	47	506	0	0	0	0
TARMA	0	0	0	0	0	0	0	0	0	0	0	0	0	0	0	0	0	0	0	0
YAULI	0	0	0	0	0	0	0	0	0	0	0	0	0	0	0	0	0	0	0	0
Total	219	1814	14	103	1	1	0	0	0	2	7	69	0	0	47	506	0	0	0	0

Dengue:

En la presente semana se notifica 237 caso(s), en total se ha notificado 1946 caso(s), 1918 caso(s) son autóctonos, 28 caso(s) son importados de otras regiones, el 12200.0% fue notificado por la Red CHANCHAMAYO, el 6200.0% por la Red SATIPO, el 4100.0% por la Red PANGOA, el 1100.0% por la Red PICHANAQUI.

El 41.2% (801) son casos Confirmados, el 3.1% (61) son casos Probables, el 55.7% (1084) son casos Descartados.

El: 94.4% son DENGUE SIN SIGNOS DE ALARMA, el 5.5% son DENGUE CON SIGNOS DE ALARMA, el 0.1% son DENGUE GRAVE.

CURVA HISTORICA

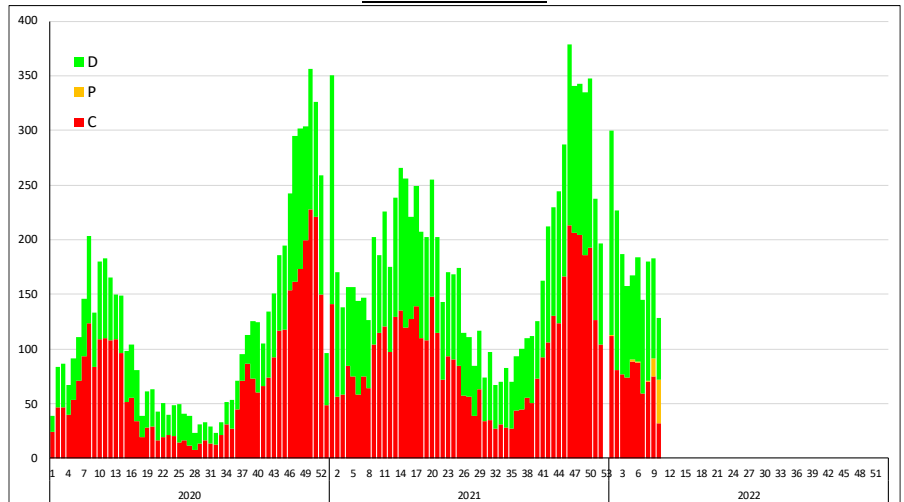
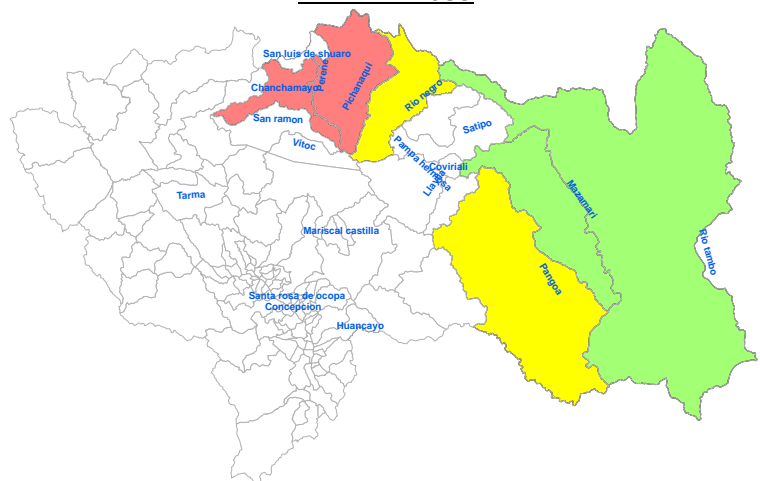


Tabla de Riesgo por Distritos

PROVINCIA	DISTRITO	TIA
CHANCHAMAYO	CHANCHAMAYO	9.33
	PERENE	1.17
	PICHANAQUI	0.45
	SAN LUIS DE SHUARO	0.81
	SAN RAMON	4.89
SATIPO	SATIPO	1.51
	COVIRIALI	1.91
	LLAYLLA	1.58
	MAZAMARI	1.21
	PAMPA HERMOSA	0.37
	PANGOA	1.65
	RIO NEGRO	2.27
	RIO TAMBO	0.30
Total		0.61

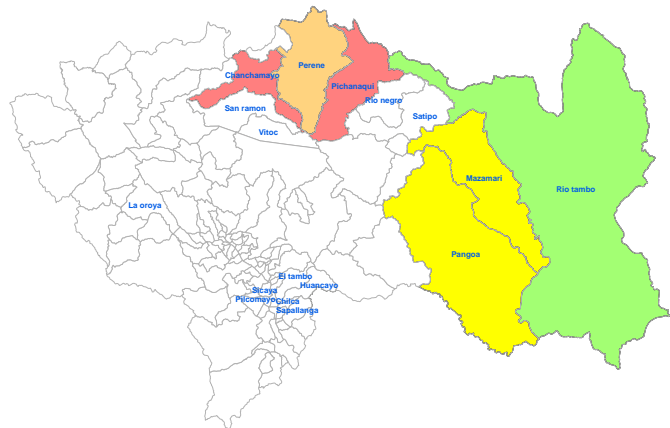
TIA x distritos x 1,000 hab.

MAPA DE RIESGO



REGIÓN JUNÍN: DISTRIBUCIÓN DE TUBERCULOSIS POR PROVINCIAS

MAPA DE RIESGO



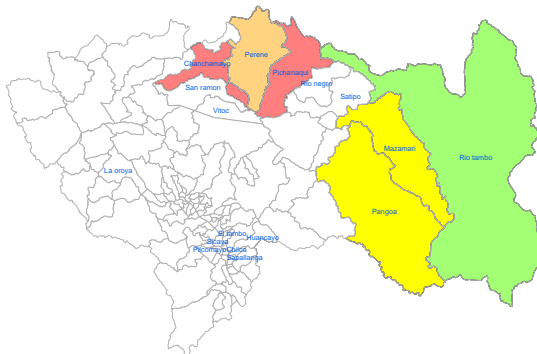
En esta semana se notifica: 0 casos de TBC ABANDONO RECUPERADO, 0 casos de TBC EXTENSAMENTE RESISTENTE (T), 0 casos de TBC MILIAR, 0 casos de TBC MONORESISTENTE, 0 casos de TBC MULTIDROGORESISTENTE, 0 casos de TBC POLIRESISTENTE, 5 casos de TBC PULMONAR C/CONF. BACTERIOL, 3 casos de TBC PULMONAR S/CONF. BACTERIOL, 0 casos de TBC RECAIDA, 0 casos de TUBERCULOSIS EXTRAPULMONAR.

Provincia	TBC ABANDONO RECUPERADO		TBC EXTENSAMENTE RESISTENTE (T		TBC MILIAR		TBC MONORESISTENTE		TBC MULTIDROGORESIST		TBC POLIRESISTENTE		TBC PULMONAR C/CONF. BACTERIOL		TBC PULMONAR S/CONF. BACTERIOL		TBC RECAIDA		TUBERCULOSIS EXTRAPULMONAR	
	Casos de la semana	Casos Acumulados	Casos de la semana	Casos Acumulados	Casos de la semana	Casos Acumulados	Casos de la semana	Casos Acumulados	Casos de la semana	Casos Acumulados	Casos de la semana	Casos Acumulados	Casos de la semana	Casos Acumulados	Casos de la semana	Casos Acumulados	Casos de la semana	Casos Acumulados	Casos de la semana	Casos Acumulados
CHANCHAMAYO	0	0	0	0	0	0	0	2	0	0	0	0	4	24	0	3	0	0	0	5
CHUPACA	0	0	0	0	0	0	0	0	0	0	0	0	0	0	0	0	0	0	0	1
CONCEPCION	0	0	0	0	0	0	0	0	0	0	0	0	0	1	0	0	0	0	0	0
HUANCAYO	0	0	0	0	0	0	0	0	0	0	0	0	1	13	0	2	0	0	0	6
JAUJA	0	0	0	0	0	0	0	0	0	0	0	0	0	0	0	0	0	0	0	0
JUNIN	0	0	0	0	0	0	0	0	0	0	0	0	0	0	0	0	0	0	0	0
SATIPO	0	0	0	0	0	0	0	0	0	2	0	0	0	18	3	6	0	0	0	3
TARMA	0	0	0	0	0	0	0	0	0	0	0	0	0	0	0	1	0	0	0	1
YAULI	0	0	0	0	0	0	0	0	0	0	0	0	0	0	0	0	0	0	0	0
Total	0	0	0	0	0	0	0	2	0	2	0	0	5	56	3	12	0	0	0	16

REGIÓN JUNÍN: DISTRIBUCIÓN DE OTRAS ENFERMEDADES TRANSMISIBLES POR PROVINCIAS

En esta semana se notifica: 0 casos de HEPATITIS A, 3 casos de INFECCION POR VIH, 4 casos de SIFILIS CONGENITA, 2 casos de SIFILIS MATERNA, 1 caso de SIND. INMUNODEF. ADQUIRI.

MAPA DE RIESGO DE VIH



Provincia	HEPATITIS A		INFECCION POR VIH		SIFILIS CONGENITA		SIFILIS MATERNA		SIND. INMUNODEF. ADQUIRI	
	Casos de la semana	Casos Acumulados	Casos de la semana	Casos Acumulados	Casos de la semana	Casos Acumulados	Casos de la semana	Casos Acumulados	Casos de la semana	Casos Acumulados
CHANCHAMAYO	0	0	2	8	0	0	2	15	0	0
CHUPACA	0	0	0	1	0	0	0	0	0	0
CONCEPCION	0	0	0	0	0	0	0	1	0	0
HUANCAYO	0	0	0	22	0	0	0	5	1	17
JAUJA	0	0	0	0	0	0	0	0	0	2
JUNIN	0	0	0	0	0	0	0	1	0	0
SATIPO	0	0	0	11	4	5	0	11	0	1
TARMA	0	0	0	2	0	0	0	0	0	0
YAULI	0	0	1	1	0	0	0	0	0	0
Total	0	0	3	45	4	5	2	33	1	20

VIGILANCIA DE ENFERMEDADES NO TRANSMISIBLES

REGIÓN JUNÍN: DISTRIBUCIÓN DE CASOS DE MUERTE MATERNA Y MATERNO PERINATAL POR PROVINCIAS

Provincia	MUERTE MATERNA DIRECTA		MUERTE MATERNA INCIDENTAL		MUERTE MATERNA INDIRECTA		MUERTE PERINATAL	
	Casos de la semana	Casos Acumulados	Casos de la semana	Casos Acumulados	Casos de la semana	Casos Acumulados	Casos de la semana	Casos Acumulados
CHANCHAMAYO	0	0	0	0	0	0	1	4
CHUPACA	0	0	0	0	0	0	2	4
CONCEPCION	0	0	0	0	0	0	0	3
HUANCAYO	0	1	0	0	0	0	1	14
JAUJA	0	0	0	0	0	0	0	2
JUNIN	0	0	0	0	0	0	0	0
SATIPO	0	0	0	0	0	0	1	13
TARMA	0	0	0	0	0	0	0	3
YAULI	0	0	0	0	0	0	0	1
Total	0	1	0	0	0	0	5	44

En esta semana se notifica: 0 casos de MUERTE MATERNA DIRECTA, 0 casos de MUERTE MATERNA INCIDENTAL, 0 casos de MUERTE MATERNA INDIRECTA, 5 casos de MUERTE PERINATAL.

En total se tiene: 1 caso de MUERTE MATERNA DIRECTA, 0 caso de MUERTE MATERNA INCIDENTAL, 0 casos de MUERTE MATERNA INDIRECTA, 44 casos de MUERTE PERINATAL.

ENF. TRANSMITIDAS POR ANIMALES PONZOÑOSOS

En esta semana se notifica 0 casos de LOXOCELISMO , 4 caso de OFIDISMO .

En total se tiene: 15 casos de LOXOCELISMO , 42 casos de OFIDISMO .

ENFERMEDADES ZOONOTICAS

En esta semana se notifica 1 casos de CISTICERCOSIS , 2 casos de HIDATIDOSIS , 0 casos de LEPTOSPIROSIS .

En total se tiene: 11 casos de CISTICERCOSIS , 11 casos de HIDATIDOSIS , 2 casos de LEPTOSPIROSIS .

DIABETES

En esta semana se notifica: 2 casos de DIABETES MELLIT. NO ESPECIF. , 29 casos de DIABETES MELLIT. NO INSULINODE , 0 casos de DIABETES MELLITUS EN EL EMBARAZO , 0 casos de DIABETES MELLITUS INSULINODEPE , 0 casos de OTRAS DIABETES MELL. ESPEC.

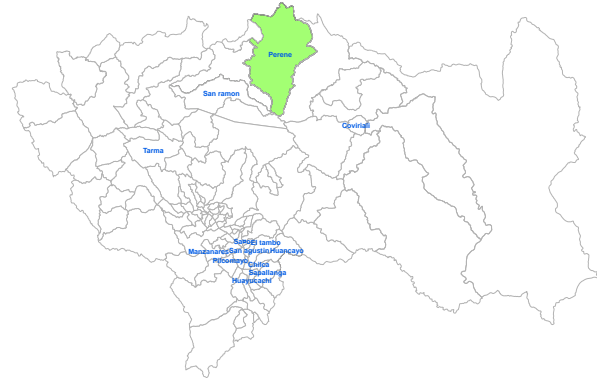
En total se tiene: 9 casos de DIABETES MELLIT. NO ESPECIF. , 185 casos de DIABETES MELLIT. NO INSULINODE , 0 casos de DIABETES MELLITUS EN EL EMBARAZO , 4 casos de DIABETES MELLITUS INSULINODEPE , 0 casos de OTRAS DIABETES MELL. ESPEC. .

Provincia	TRANSMITIDAS POR ANIMALES PONZOÑOSOS				ENFERMEDADES ZOONOTICAS						DIABETES									
	LOXOCELISMO		OFIDISMO		CISTICERCOSIS		HIDATIDOSIS		LEPTOSPIROSIS		DIABETES MELLIT. NO ESPECIF.		DIABETES MELLIT. NO INSULINODE		DIABETES MELLITUS EN EL EMBARAZO		DIABETES MELLITUS INSULINODEPE		OTRAS DIABETES MELL. ESPEC.	
	Casos de la semana	Casos Acumulados	Casos de la semana	Casos Acumulados	Casos de la semana	Casos Acumulados	Casos de la semana	Casos Acumulados	Casos de la semana	Casos Acumulados	Casos de la semana	Casos Acumulados	Casos de la semana	Casos Acumulados	Casos de la semana	Casos Acumulados	Casos de la semana	Casos Acumulados	Casos de la semana	Casos Acumulados
CHANCHAMAYO	0	1	1	13	0	1	0	0	0	1	0	4	4	54	0	0	0	0	0	0
CHUPACA	0	1	0	0	0	0	0	1	0	0	0	0	3	0	0	0	0	0	0	0
CONCEPCION	0	0	0	0	0	1	0	1	0	0	0	1	2	0	0	0	0	0	0	0
HUANCAYO	0	11	0	0	1	8	1	7	0	0	1	13	70	0	0	0	3	0	0	0
JAUJA	0	0	0	0	0	0	0	0	0	0	0	0	1	0	0	0	0	0	0	0
JUNIN	0	0	0	0	0	0	0	0	0	0	0	0	0	0	0	0	0	0	0	0
SATIPO	0	0	3	29	0	0	0	0	0	1	1	4	11	47	0	0	0	0	0	0
TARMA	0	1	0	0	0	1	0	0	0	0	0	0	6	0	0	0	1	0	0	0
YAULI	0	1	0	0	0	0	1	2	0	0	0	0	2	0	0	0	0	0	0	0
Total	0	15	4	42	1	11	2	11	0	2	2	9	29	185	0	0	0	4	0	0

REGIÓN JUNÍN: EFECTO TÓXICO DE PLAGUICIDAS

En esta semana se notifica: 0 casos de EFECTO TOXICO DE OTRAS SUSTANCIAS INORGANICAS , 0 casos de EFECTO TOXICO DE PLAGUICIDAS , HERBICIDAS Y FUNGICIDAS , 0 casos de INSEC. HALOGENADOS , 0 casos de INSEC. ORG. FOSF. Y CARB , 0 casos de OTROS INSECTICIDAS , 0 casos de OTROS PLAGUICIDAS , 1 casos de PLAGUICIDA NO ESPECIFICADO , 0 casos de RODENTICIDAS .

En total se tiene : 0 casos de EFECTO TOXICO DE OTRAS SUSTANCIAS INORGANICAS , 0 casos de EFECTO TOXICO DE PLAGUICIDAS , 0 casos de HERBICIDAS Y FUNGICIDAS , 0 casos de INSEC. HALOGENADOS , 21 casos de INSEC. ORG. FOSF. Y CARB , 1 casos de OTROS INSECTICIDAS , 1 casos de OTROS PLAGUICIDAS , 4 casos de PLAGUICIDA NO ESPECIFICADO , 0 casos de RODENTICIDAS .

MAPA DE RIESGO

Provincia	EFECTO TOXICO DE OTRAS SUSTANCIAS INORGANICAS		EFECTO TOXICO DE PLAGUICIDAS		HERBICIDAS Y FUNGICIDAS		INSEC. HALOGENADOS		INSEC. ORG. FOSF. Y CARB		OTROS INSECTICIDAS		OTROS PLAGUICIDAS		PLAGUICIDA NO ESPECIFICADO		RODENTICIDAS	
	Casos de la semana	Casos Acumulados	Casos de la semana	Casos Acumulados	Casos de la semana	Casos Acumulados	Casos de la semana	Casos Acumulados	Casos de la semana	Casos Acumulados	Casos de la semana	Casos Acumulados	Casos de la semana	Casos Acumulados	Casos de la semana	Casos Acumulados	Casos de la semana	Casos Acumulados
CHANCHAMAYO	0	0	0	0	0	0	0	0	0	1	0	0	0	0	0	0	0	0
CHUPACA	0	0	0	0	0	0	0	0	0	3	0	1	0	1	1	4	0	0
CONCEPCION	0	0	0	0	0	0	0	0	0	1	0	0	0	0	0	0	0	0
HUANCAYO	0	0	0	0	0	0	0	0	0	10	0	0	0	0	0	0	0	0
JAUJA	0	0	0	0	0	0	0	0	0	0	0	0	0	0	0	0	0	0
JUNIN	0	0	0	0	0	0	0	0	0	0	0	0	0	0	0	0	0	0
SATIPO	0	0	0	0	0	0	0	0	0	0	0	0	0	0	0	0	0	0
TARMA	0	0	0	0	0	0	0	0	0	6	0	0	0	0	0	0	0	0
YAULI	0	0	0	0	0	0	0	0	0	0	0	0	0	0	0	0	0	0
Total	0	0	0	0	0	0	0	0	0	21	0	1	0	1	1	4	0	0

BROTES: AÑO 2021

Clasif.	Tipo de Diagnóstico	Diagnóstico	Provincia	Distrito	Localidad	Semana de Notificación	Informe Inicial	Informe Seguimiento	Informe Final	Población Localidad Afectada	Total de afectados	Total de Hospitalizados	Total de Defunciones
Brote	Definición de Caso	FIEMRE AMARILLA SELVATICA	(en blanco)	(en blanco)	Santa Fe de Capireni	25	✓	✗	✗	32	1	1	0
		INFECCIONES RESPIRATORIAS SUI	HUANCAYO	EL TAMBO	Intitucion CAR GELICICH DORREGARAY	12	✓	✗	✗	39	1	0	0
	Diagnostico Sindromico	Sdme Febril	CHANCHAMAYO	PERENE	CENTRO EPEREANZA	24	✓	✗	✗	1	1	0	0
	Otros	(en blanco)	HUANCAYO	SANTO DOMINGO D	BASE MILITAR ACOBAMBA	13	✓	✓	✗	39	11	0	0
EVISAP	Emergencias/Desastres	Huayco	CHANCHAMAYO	CHANCHAMAYO	PAMPA DEL CARMEN-CAPELO-TURUNA	8	✓	✓	✓	6073	28	0	0

MAPA EPIDEMIOLOGICO

INFECCIONES RESPIRATORIAS AGUDAS

	TIA (x 100,000)	TENDENCIA SEMANAL DE CASOS
IRA <5 a	8414.0	
NEU <5 a	43.0	
NEU >60 a	115.0	
SOB <5 a	87.0	

ENFERMEDADES DIARREICAS AGUDAS

	TIA (x 100,000)	TENDENCIA SEMANAL DE CASOS
DAA < 5 a	14,1	
DAA > 5 a	1,7	
DIS < 5 a	0,0	

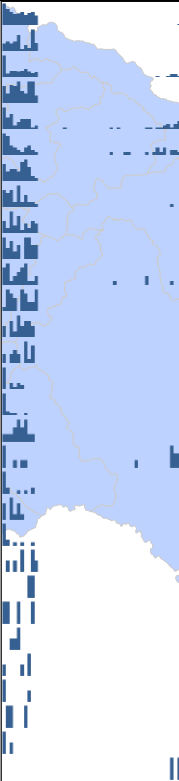
FEBRILES

TIA (x 1,000)		TENDENCIA SEMANAL DE CASOS
FEB TOTAL	40.2	

Dx. INDIVIDUALES

DENGUE SIN SIGNOS DE ALARM	1832
MALARIA POR P. VIVAX	508
DIABETES MELLIT. NO INSULINC	108
DENGUE CON SIGNOS DE ALAR	188
LEISHMANIASIS CUTANEA	82
TBC PULMONAR C/CONF. BACTE	57
HEPATITIS B	51
INFECCION POR VIH	47
MUERTE PERINATAL	46
OFIDISMO	42
SIFILIS MATERNA	34
RUBEOLA CONGENITA CENTINEL	31
INSEC. ORG. FOSF. Y CARBAMAT	21
SIND. NO ESPECIFICADA	20
SIND. IMMUNODEF. ADQUIRID-S	20
TUBERCULOSIS EXTRAPULMONAI	17
LOXOCELISMO	15
TBC PULMONAR S/CONF. BACTE	14
HIDATIDIOSIS	13
DEFUNCION POR NEUMONIA	12
CISTICERCOISIS	12
DIABETES MELLIT. NO ESPECIF.	9
SIFILIS CONGENITA	5
PLAGIUCIDA NO ESPECIFICADO	4
ESAVI - EVENTO ADVERSO POST	4
DIABETES MELLITUS INSULINOD	4
LEPTOSPIROSIS	3
VARICELA SIN COMPLICACIONES	3
TIEBRE AMARILLA SELVATICA	3
FIEBRE MULTIROGORESISTENTE (2

TENDENCIA SEMANAL DE CASOS



Dx. INDIVIDUALES

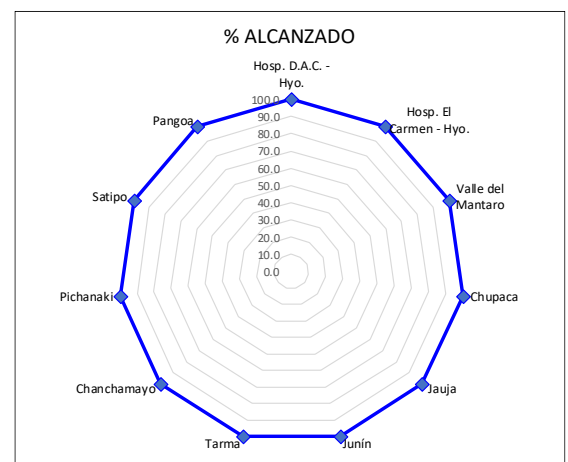
[illegible]

MONITOREO DE LA INFORMACIÓN DEL SISTEMA DE VIGILANCIA EPIDEMIOLÓGICA

Para el año 2020 según **Resolución Directoral N° 133** del 28 de febrero del 2019 se aprueba la conformación de 09 redes de salud, las cuales serán una unidad de epidemiología quienes deben notificar semanalmente. **EL PUNTAJE MÍNIMO ACEPTABLE ES 92%.**

INDICADORES DE MONITOREO DE LA INFORMACIÓN - S.E. 10- 2022

RED	OPORTUNIDAD	COBERTURA	CALIDAD DEL DATO	RETROALIMENTACION	REGULARIZACION	SEGUIMIENTO	TOTAL
Hosp. D.A.C. - Hyo.	100.0	100.0	100.0	100.0	100.0	100.0	100.0
Hosp. El Carmen - Hyo.	100.0	100.0	100.0	100.0	100.0	100.0	100.0
Valle del Mantaro	100.0	100.0	100.0	100.0	100.0	100.0	100.0
Chupaca	100.0	100.0	100.0	100.0	100.0	100.0	100.0
Jauja	100.0	100.0	100.0	100.0	100.0	100.0	100.0
Junin	100.0	100.0	100.0	100.0	100.0	100.0	100.0
Tarma	100.0	100.0	100.0	100.0	100.0	100.0	100.0
Chanchamayo	100.0	100.0	100.0	100.0	100.0	100.0	100.0
Pichanaki	100.0	100.0	100.0	100.0	100.0	100.0	100.0
Satipo	100.0	100.0	100.0	100.0	100.0	100.0	100.0
Pangao	100.0	100.0	100.0	100.0	100.0	100.0	100.0
Total DIRESA	100.0	100.0	100.0	100.0	100.0	100.0	100.0



Esta información es actualizada semanalmente, por lo que los datos aquí presentados están sujetos a variaciones que dependen de la actualización