

BOLETIN EPIDEMIOLOGICO

REGION JUNIN

SEMANA EPIDEMIOLOGICA

Nº 11 2022

DIRECCIÓN REGIONAL DE SALUD JUNÍN

ACTUALIDAD REGIONAL

M.C. Danny Jhonatan Esteban Quispe
Director Regional

SITUACION DEL COVID19 EN LA REGION JUNIN MARZO 2022

EQUIPO DE EPIDEMIOLOGÍA

Mg. Luis Zúñiga Villacresis Gutiérrez
Director de Epidemiología

Mg. Ananí G. Basaldúa Galarza
Lic. Enf. Doris García Inga
Lic. Enf. Norma Córdova Santiváñez
Lic. Adm. Jacks Roy Arroyo Uchuyopoma
Téc. Inf. Eduardo Surichagui Palacios
Sec. María Ortega Sendón

CONTENIDO

- Actualidad Regional
- Análisis de situación de salud
 - Infecciones Respiratorias Agudas
 - Neumonías
 - Defunción por Neumonías
 - Enfermedades Diarreicas Agudas (Acuosas – Disenterias)
 - Defunción por Edas
- Enfermedades Transmisibles
 - Enfermedades Inmunoprevenibles
 - Enfermedades Metaxénicas
 - Tuberculosis
 - Otras Enfermedades Transmisibles
- Enfermedades NO Transmisibles
 - Muerte Materna – Perinatal
 - Transmitidas por Animales Ponzosos
 - Enfermedades Zoonóticas
 - Diabetes
 - Efecto Tóxico de Plaguicidas
- Brotes, Emergencias y/o Desastres
- Mapa epidemiológico semanal
- Monitoreo de la información del sistema.

Desde el inicio de la pandemia en abril del 2020 en la región Junín se han reportado hasta la fecha un total de 170,645 casos de Covid-19. de los cuales 165,983 son casos autóctonos de la región Junín. En el año 2021 se reportaron 74.553 casos superando en 394% a los casos del año 2020 y en 52% a los casos del año 2022.

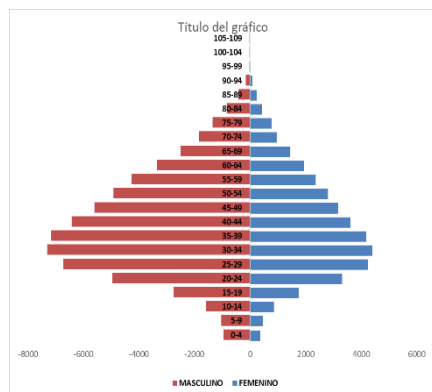
Los casos de Covid-19 del año 2021 estuvieron marcados por la presencia de variantes del Sar Cov-2, hasta mediados del año predominó la variantes de interés gamma y en el segundo semestre la presencia de la variante delta definida ésta por su gran infectividad y letalidad.

La tercera Ola que inicio en la semana 46 del año 2021 hasta el mes de febrero creció en forma explosiva y la caída también fue rápida por lo que podemos decir que ya terminamos la tercera Ola, los casos que ahora se presentan solo son la cola de la inmensa curva que vivimos en el mes de febrero.

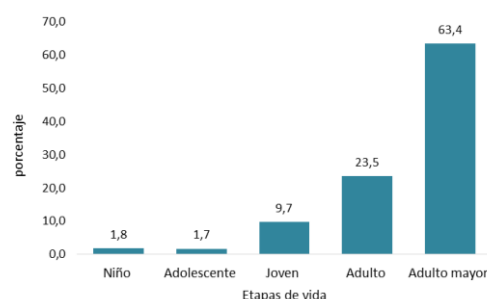
Por este factor sumado a ello la imprudencia de las personas de asistir a reuniones o estar en conglomeración de grandes masas de personas, los casos se incrementaron exponencialmente, donde todos los servicios de diagnóstico en las instituciones estatales y privadas se colapsaron, sobre todo la demanda hospitalaria las 682 camas programadas de hospitalización para casos moderados de Covid-19 estuvieron ocupadas, las 100 camas UCI no fue suficiente y las que contaban con ventilador mecánico eran 98. El abastecimiento de oxígeno medicinal fue crítico por la gran demanda intra y extrahospitalaria.

La provincias con mayor concentración de casos son; Huancayo con el 52% de los casos, el 13% la provincia de Chanchamayo y Satipo con el 12%, las de menor concentración de casos están en Jauja con el 6%, Tarma con el 5.2%, Chupaca 5%, Yauli 3%, Concepción con el 3% y por último la provincia de Junín con el 1.3%

Pirámide de la población con covid-19 Región Junín



Porcentaje de casos Covid-19 por etapas de vida Región Junín



En relación a los grupos de edad afectados con Covid-19 según la pirámide se enfermaron todos los grupos de edad concentrándose con mayor incidencia en los grupos de 30 a 39 años de edad.

FUENTE DE DATOS:

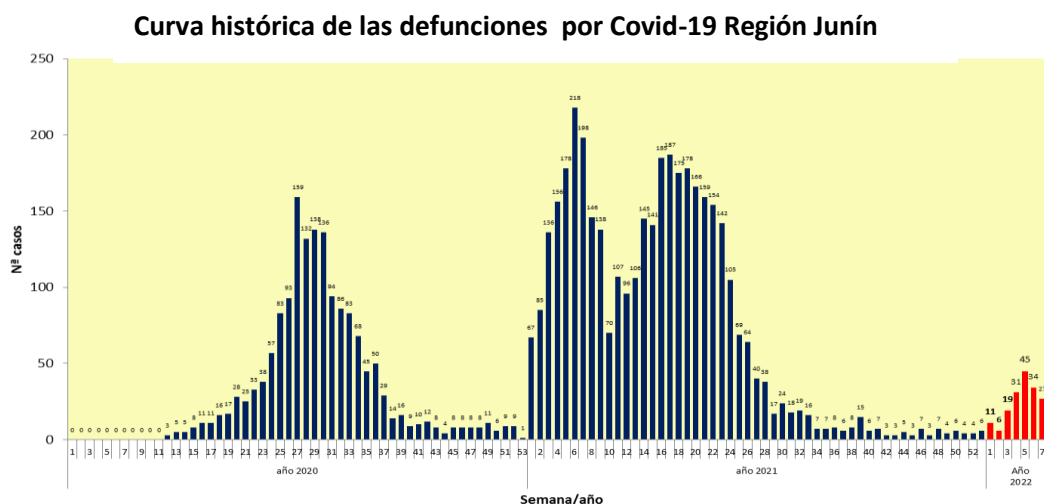
Sistema de Vigilancia Epidemiológica:
NotiWeb / DGE-MINSA
SIEpi / DGE- MINSA

**Información
para la Acción!**

Según etapas de vida el grupo más afectado es el adulto mayor con el 63.4%, seguido de los adultos con el 23.5% y el menos afectado son los niños con el 1.8%. Según sexo el 49.8% son varones y el 53% son mujeres no es marcada la diferencia.

La letalidad del covid-19 en la Región Junín se presenta de la siguiente manera, en el año 2020 la tasa de letalidad es de 2.8% con un total de 1594 defunciones, en el año 2021 la tasa alcanzó a 5.1% con un 3594 defunciones, y en lo que va del año 2022 con 213 defunciones tiene una tasa de 0.6%. Entre las provincias con mayor tasa de letalidad en toda la pandemia se encuentran

Tarma en el año 2021 con 9.1%, Yauli con 7%, Jauja con el 6%, Huancayo con 4.8% y Chanchamayo con 5%



La Ola más grande se observa en el año 2021 y supera a las olas 1ra y tercera en forma abismal.

Según el lugar de defunción de las personas con Covid-19 el 92% fallecieron en un centro hospitalario, el 5% en su vivienda y un 2% en la calle o camino a un hospital.

Con la presencia de la variante Omicrón que empezó a circular en Junín en el mes de enero 2022 se incrementaron los casos en forma explosiva pero la letalidad ha sido baja

Con el inicio de las clases escolares en forma presencial se está vigilando la presencia de brotes en las instituciones educativas

Para mantener el descenso de casos se debe continuar con la vacunación contra Covid-19 y lograr coberturas mayores de 90% en todos los grupos de edad, y no descuidarse de las medidas de protección como el uso adecuado de la mascarilla.

Mg Ananì Basaldúa Galarza

Directora de Epidemiología DIRESA Junín

Elaborado por: Lic Norma Córdova Santivañez

Enfermera Epidemióloga DIRESA Junín

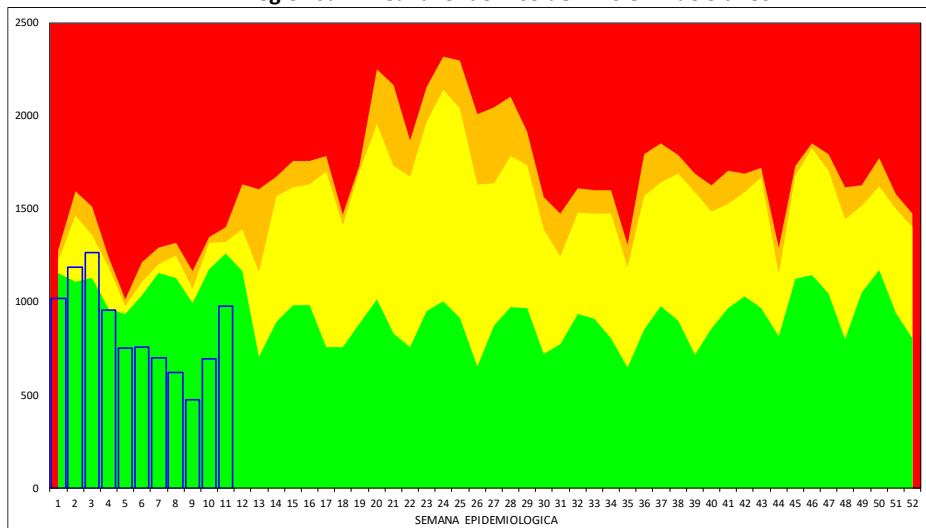
ANÁLISIS DE SITUACIÓN DE SALUD

INFECCIONES RESPIRATORIAS AGUDAS – NEUMONÍAS – DEFUNCIONES POR NEUMONÍAS

IRAS: En la Región Junín, en esta semana se ha notificado 981 episodios; En total se ha notificado 9405 episodios de IRAS en < de 5 años de edad.

- En menores de 2 meses de edad, en esta semana se ha notificado 27 episodios, el acumulado es 385 episodios, con una T.I.A. de 13.1 por 1,000 niños.
- De 2 a 11 meses de edad, en esta semana se ha notificado 228 episodios, el acumulado es de 2431 episodios, con una T.I.A. de 85.7 por 1,000 niños.
- De 1 a 4 años de edad, en esta semana se ha notificado 726 episodios, el acumulado es de 6589 episodios, con una T.I.A. de 58.8 por 1,000 niños.

Región Junín: Canal endémico de IRAS en < de 5 años

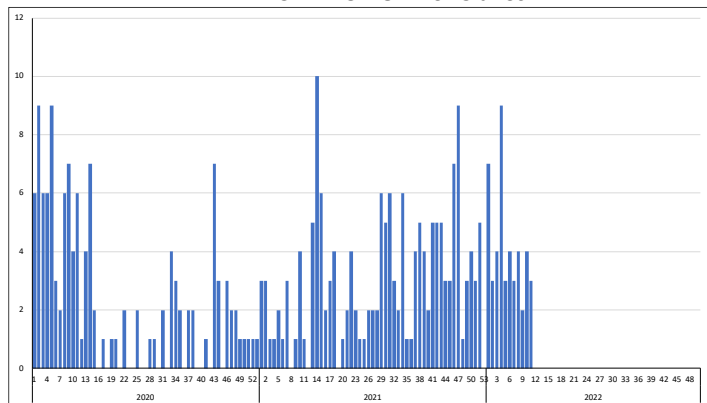
Tabla de Riesgo por Distritos
(Tasa de Incidencia x 1000 hab.)

DISTRITO	TIA IRA < 5a
CHUPURO	313.6
MARISCAL CASTILLA	294.7
MONOBAMBA	254.2
MOLINOS	251.7
PALCAMAYO	209.3
VIZCATAN DEL ENE	203.0
CHACAPALPA	202.9
COCHAS	194.3
MUQIT	182.9
CHACAPAMPA	168.7
LEONOR ORDOÑEZ	167.9
PACCHA	167.7
SABO	167.1
PALCA	164.4
HUASAHUASI	162.6
SINCOS	161.0
ACOLLA	159.1
MITO	153.8
CARHUAMAYO	153.5
NUEVE DE JULIO	147.9
HUERTAS	147.1
LA UNIÓN	144.7
LA OROYA	141.8
CHONGOS BAJO	140.8
JUNÍN	140.8
PANGOA	138.5
PARIAHUANCA	137.8
MARCAPOMACOCCHA	134.8
CHICCHE	133.3
ACO	132.8
VITOC	128.4

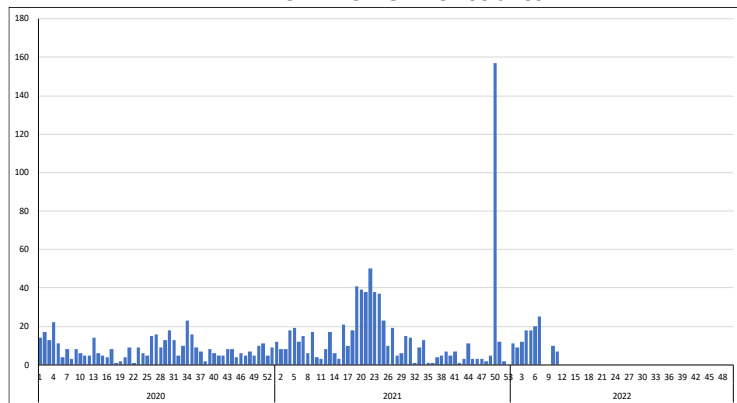
NEUMONIAS: En la Región Junín en esta semana se ha notificado 3 episodios, En Total se ha notificado 46 episodios de neumonías en < de 5 años de edad.

- En menores de 2 meses, en esta semana se ha notificado 1 episodios, el acumulado es de 3 episodios.
- De 2 a 11 meses, en esta semana se ha notificado 0 episodios, el acumulado es de 14 episodios.
- De 1 a 4 años, en esta semana se ha notificado 2 episodios, el acumulado es de 29 episodios.
- En mayores de 60 años, en esta semana se ha notificado 6 episodios, el acumulados es de 121 episodios.

TENDENCIA NEUMONIAS <5 años



TENDENCIA NEUMONIAS >60 años



DEFUNCIONES POR NEUMONIAS (Todos los Grupos de Edad): En la presente semana se ha notificado 2 defunción(es), en total se tiene 63 defunción(es).

REGIÓN JUNÍN: DISTRIBUCIÓN DE CASOS DE IRAS Y NEUMONÍAS EN < 5 AÑOS POR PROVINCIAS

PROVINCIA	Casos de IRAS en niños < 5 años		Casos de NEUMONIAS en niños < 5 años		Casos de NEUMONIAS en niños > 5 años		Defunciones en niños < 5 años		Defunciones en > 5 años	
	Casos de la Semana	Casos Acumulados	Casos de la Semana	Casos Acumulados	Casos de la Semana	Casos Acumulados	Casos de la Semana	Casos Acumulados	Casos de la Semana	Casos Acumulados
CHANCHAMAYO	196	1500	1	7	1	31	0	0	0	10
CHUPACA	26	354	0	0	1	9	0	0	0	4
CONCEPCION	47	466	0	1	0	16	0	0	0	4
HUANCAYO	208	2301	1	19	5	246	0	0	2	43
JALDA	58	697	0	5	0	2	0	1	0	0
JUNÍN	32	264	0	0	1	1	0	0	0	0
SATIPO	283	2475	1	14	0	48	0	1	0	0
TARMA	102	922	0	0	1	2	0	0	0	0
YAULI	29	426	0	0	0	33	0	0	0	0
Total	981	9405	3	46	9	388	0	2	2	61

ENFERMEDADES DIARREICAS AGUDAS – ACUOSAS Y DISENTERICAS – DEFUNCIONES POR EDAS

DIARREA AGUDA ACUOSA: En la Región Junín, en total de EDAS en esta semana se ha notificado 497 episodios, el acumulado es de 4610 episodios.

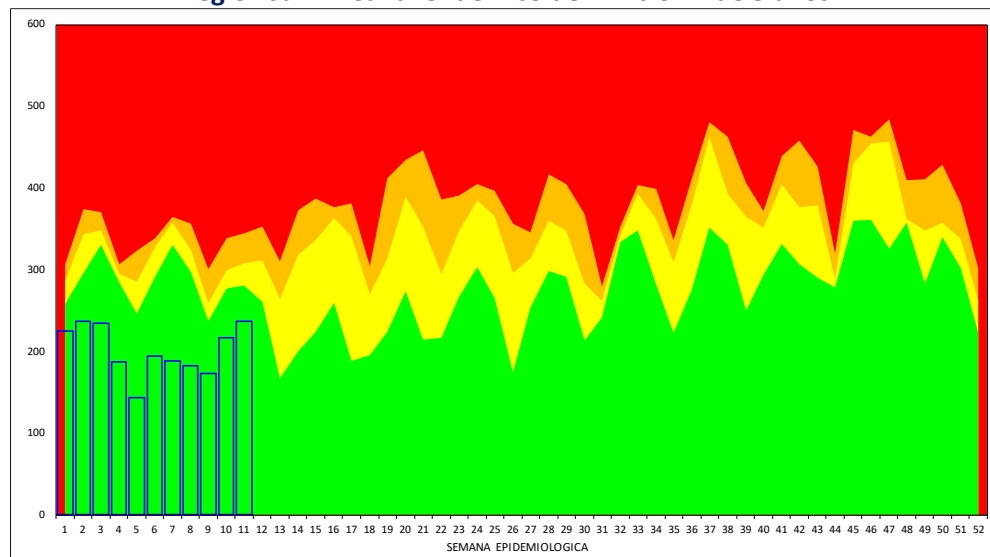
- En menores de 5 años, en esta semana se ha notificado 237 episodios, el acumulado es de 2216 episodios.
- De 1 a 4 años, en esta semana se ha notificado 175 episodios, el acumulado es de 1593 episodios.
- En menores de 1 año, en esta semana se ha notificado 62 episodios, el acumulado es de 623 episodios.
- En mayores de 5 años, en esta semana se ha notificado 260 episodios, el acumulado es de 2394 episodios.

DEFUNCION POR EDAS: En esta semana, se ha notificado 0 defunción(es), en total se tiene 1 defunción(es).

DISENTERICAS: En la Región Junín, en esta semana se ha notificado 0 episodios(s), el acumulado es de 7 episodios de disenterías en menores de 5 años.

Tabla de Riesgo por Distritos
(Tasa de Incidencia x 1000 hab.)

DISTRITO	TIA EDAs <5 a
MOLINOS	111.9
CHUPURO	94.7
VIZCATAN DEL ENE	76.9
SUITUCANCHA	69.2
MUQUI	61.0
ACO	54.7
HUACRAPUQUIO	48.4
CHACAPALPA	43.5
PANGOA	43.3
PUCARA	42.8
SINCOS	41.2
SAN JUAN DE ISCOS	39.8
PANCAN	38.8
MARISCAL CASTILLA	38.6
SAN PEDRO DE CHUNAN	34.5
PALCAMAYO	32.5
PACCHA	32.3
MASMA	31.7
HUARIPAMPA	31.3
CARHUAMAYO	30.7
LEONOR ORDOÑEZ	30.5
MUQUIYAUYO	29.9
RICRAN	29.3
JAUJA	27.3
AHUAC	26.8
CHANCHAMAYO	26.5
HUACHAC	25.0
CHACAPAMPA	24.1
RIO TAMBO	24.0
MATAHUASI	23.4
SADO	23.1

Región Junín: Canal endémico de EDAs en < de 5 años**REGIÓN JUNÍN: DISTRIBUCIÓN DE CASOS DE EDAS ACUOSAS Y DISENTERICAS EN < 5 DE AÑOS POR PROVINCIAS**

PROVINCIA	Casos de EDAs en niños <1 año		Casos de EDAs en niños de 1 a 4 años		Casos de EDAs en niños >5 años		Defunciones		Disenterias en niños <5 años	
	Casos de la Semana	Casos Acumulados	Casos de la Semana	Casos Acumulados	Casos de la Semana	Casos Acumulados	Casos de la Semana	Casos Acumulados	Casos de la Semana	Casos Acumulados
CHANCHAMAYO	11	86	18	259	38	322	0	0	0	0
CHUPACA	3	19	5	49	6	82	0	0	0	0
CONCEPCION	3	20	6	63	10	103	0	0	0	0
HUANCAYO	20	170	40	371	73	659	0	0	0	4
JAUJA	2	34	10	117	26	248	0	0	0	0
JUNIN	1	13	4	34	6	65	0	0	0	0
SATIPO	18	232	68	549	23	351	0	1	0	1
TARMA	2	32	16	113	51	338	0	0	0	2
YAUJI	2	17	8	38	27	226	0	0	0	0
Total	62	623	175	1593	260	2394	0	1	0	7

VIGILANCIA DE ENFERMEDADES TRANSMISIBLES**REGIÓN JUNÍN: ENFERMEDADES INMUNOPREVENIBLES POR DAÑOS Y PROVINCIAS**

Provincia	ESAVI - EVENTO ADVERSO POST		HEPATITIS B		PARALISIS FLACIDA AGUDA		PAROTIDITIS		PAROTIDITIS CON COMPLICACIONES		RUBEOLA		RUBEOLA CONGENITA		SARAMPION		TETANOS		TOS FERINA		VARICELA CON OTRAS		VARICELA SIN COMPLICACIONES	
	Casos de la semana	Casos Acumulados	Casos de la semana	Casos Acumulados	Casos de la semana	Casos Acumulados	Casos de la semana	Casos Acumulados	Casos de la semana	Casos Acumulados	Casos de la semana	Casos Acumulados	Casos de la semana	Casos Acumulados	Casos de la semana	Casos Acumulados	Casos de la semana	Casos Acumulados	Casos de la semana	Casos Acumulados	Casos de la semana	Casos Acumulados	Casos de la semana	Casos Acumulados
CHANCHAMAYO	0	3	2	15	0	0	0	1	0	0	1	2	0	0	0	0	0	0	0	1	0	0	0	1
CHUPACA	0	0	0	2	0	0	0	0	0	0	0	0	0	0	0	0	0	0	0	0	0	0	0	0
CONCEPCION	0	0	0	1	0	0	0	0	0	0	0	0	0	0	0	0	0	0	0	0	0	0	0	0
HUANCAYO	0	1	0	10	0	0	0	0	0	0	0	0	0	0	0	0	0	0	0	0	0	0	0	1
JAUJA	0	0	0	0	0	1	0	0	0	0	0	0	0	0	0	0	0	0	0	0	0	0	0	0
JUNIN	0	0	0	0	0	0	0	0	0	0	0	0	0	0	0	0	0	0	0	0	0	0	0	0
SATIPO	0	0	1	25	0	0	0	0	0	0	0	0	0	0	0	0	0	0	0	0	0	0	0	1
TARMA	0	0	0	0	0	0	0	0	0	0	0	0	0	0	0	0	0	0	0	0	0	0	0	0
YAUJI	0	0	0	0	0	0	0	0	0	0	0	0	0	0	0	0	0	0	0	0	0	0	0	0
Total	0	4	3	53	0	1	0	1	0	0	1	2	0	0	0	0	0	0	1	0	0	0	0	3

En esta semana se notifica: 0 casos(s) de ESAVI - EVENTO ADVERSO POST VACUNAL, 3 casos(s) de HEPATITIS B, 0 casos(s) de PARALISIS FLACIDA AGUDA, 0 casos(s) de PAROTIDITIS, 0 casos(s) de PAROTIDITIS CON COMPLICACIONES, 1 caso(s) de RUBEOLA, 0 casos(s) de RUBEOLA CONGENITA, 0 casos(s) de SARAMPION, 0 casos(s) de TETANOS, 0 casos(s) de TOS FERINA, 0 casos(s) de VARICELA CON OTRAS COMPLICACIONES, 0 casos(s) de VARICELA SIN COMPLICACIONES.

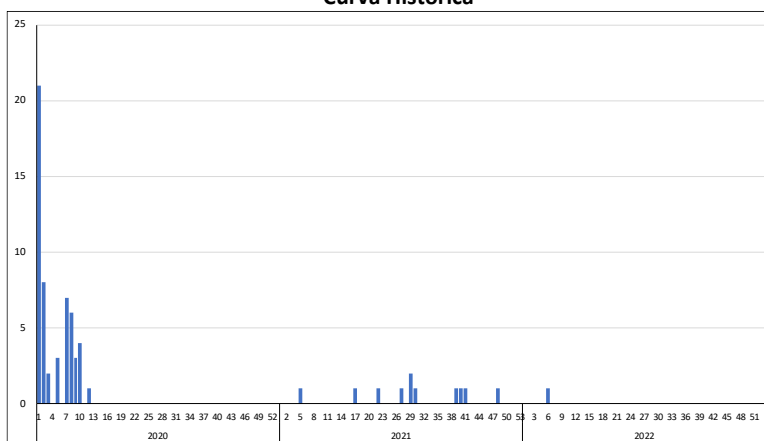
Guillain Barre

En esta semana se notifica caso(s), teniéndose un total de 1 caso(s); Se actúa con la emisión de la Alerta Epidemiológica AE-05-2019 EPI-RSJ- DIRESA Junín -2019.

Tabla de Riesgo por Distrito

PROVINCIA	DISTRITO	TIA
HUANCAYO	HUANCAYO	0.01

Curva Histórica



REGIÓN JUNÍN: ENFERMEDADES METAXÉNICAS POR DAÑOS Y PROVINCIAS

Provincia	DENGUE SIN SEÑALES DE ALARMA		DENGUE CON SEÑALES DE ALARMA		DENGUE GRAVE		ENFERMEDAD DE CHAGAS		FIEBRE AMARILLA SELVÁTICA		LEISHMANIASIS CUTÁNEA		LEISHMANIASIS MUCOCUTÁNEA		MALARIA POR P. VIVAX		ZIKA		ZIKA SINTOMÁTICO EN GESTANTES	
	Casos de la semana	Casos Acumulados	Casos de la semana	Casos Acumulados	Casos de la semana	Casos Acumulados	Casos de la semana	Casos Acumulados	Casos de la semana	Casos Acumulados	Casos de la semana	Casos Acumulados	Casos de la semana	Casos Acumulados	Casos de la semana	Casos Acumulados	Casos de la semana	Casos Acumulados	Casos de la semana	Casos Acumulados
CHANCHAMAYO	106	1017	5	59	0	1	0	0	0	0	2	31	0	0	0	0	0	0	0	0
CHUPACA	0	0	0	0	0	0	0	0	0	0	0	0	0	0	0	0	0	0	0	0
CONCEPCION	0	0	0	0	0	0	0	0	0	0	0	1	0	0	0	0	0	0	0	0
HUANCAYO	0	1	0	0	0	0	0	0	0	0	0	0	0	0	0	0	0	0	0	0
JAULA	0	1	0	0	0	0	0	0	0	0	0	0	0	0	0	0	0	0	0	0
JUNIN	0	0	0	0	0	0	0	0	0	0	0	1	0	0	0	0	0	0	0	0
SATIPO	59	960	6	51	0	0	0	0	0	2	2	42	1	1	22	528	0	0	0	0
TARMA	0	0	0	0	0	0	0	0	0	0	0	0	0	0	0	0	0	0	0	0
YAULI	0	0	0	0	0	0	0	0	0	0	0	0	0	0	0	0	0	0	0	0
Total	165	1979	11	110	0	1	0	0	0	2	4	75	1	1	22	528	0	0	0	0

Dengue:

En la presente semana se notifica 180 caso(s), en total se ha notificado 2122 caso(s), 2090 caso(s) son autóctonos, 32 caso(s) son importados de otras regiones, el 58.3% fue notificado por la Red CHANCHAMAYO, el 27.2% por la Red SATIPO, el 9.4% por la Red PANGO, el 3.3% por la Red PICHANAQUI. El 40.7% (864) son casos Confirmados, el 2.7% (58) son casos Probables, el 56.6% (1200) son casos Descartados.

El: 94.5% son DENGUE SIN SIGNOS DE ALARMA, el 5.5% son DENGUE CON SIGNOS DE ALARMA, el 0.0% son DENGUE GRAVE.

CURVA HISTORICA

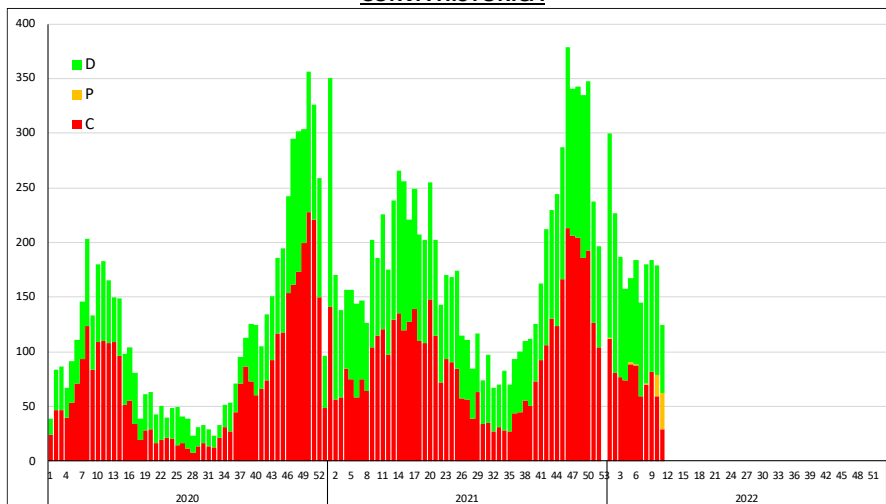
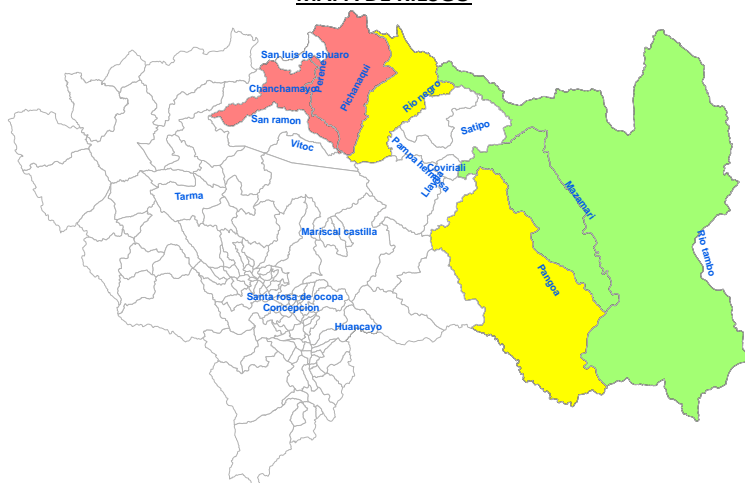


Tabla de Riesgo por Distritos

PROVINCIA	DISTRITO	TIA
CHANCHAMAYO	CHANCHAMAYO	9.89
	PERENE	1.30
	PICHANAQUI	0.51
	SAN LUIS DE SHUARO	1.34
	SAN RAMON	5.33
SATIPO	SATIPO	1.71
	COVIRIALI	1.91
	LLAYLLA	1.73
	MAZAMARI	1.19
	PAMPA HERMOSA	0.37
	PANGO	1.75
	RIO NEGRO	2.27
	RIO TAMBO	0.27
Total		0.65

TIA x distritos x 1,000 hab.

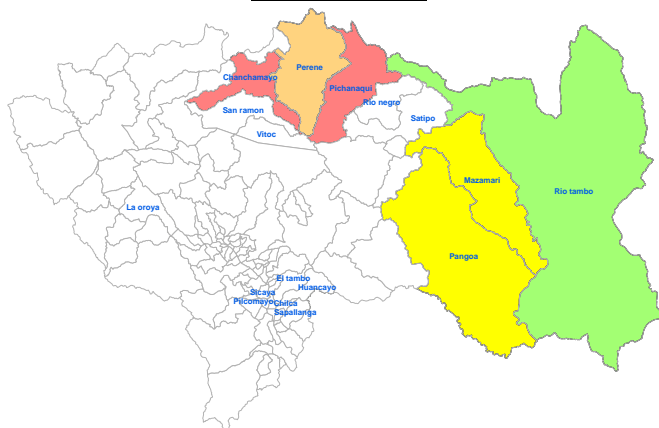
MAPA DE RIESGO



REGIÓN JUNÍN: DISTRIBUCIÓN DE TUBERCULOSIS POR PROVINCIAS

MAPA DE RIESGO

En esta semana se notifica: 0 casos de TBC ABANDONO RECUPERADO, 0 casos de TBC EXTENSAMENTE RESISTENTE (T), 0 casos de TBC MILIAR, 0 casos de TBC MONORESISTENTE, 0 casos de TBC MULTIDROGORESISTENTE, 0 casos de TBC POLIRESISTENTE, 8 casos de TBC PULMONAR C/CONF. BACTERIOL, 0 casos de TBC PULMONAR S/CONF. BACTERIOL, 0 casos de TBC RECAIDA, 0 casos de TUBERCULOSIS EXTRAPULMONAR.

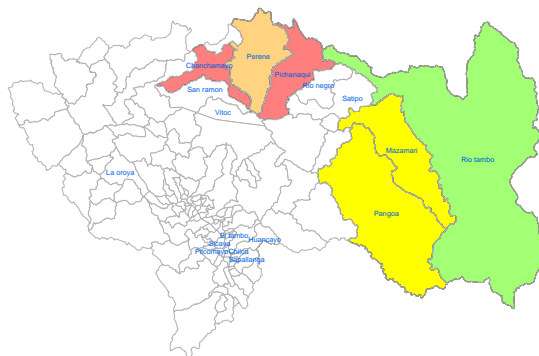


Provincia	TBC ABANDONO RECUPERADO		TBC EXTENSAMENTE RESISTENTE (T)		TBC MILIAR		TBC MONORESISTENTE		TBC MULTIDROGORESIST		TBC POLIRESISTENTE		TBC PULMONAR C/CONF. BACTERIOL		TBC PULMONAR S/CONF. BACTERIOL		TBC RECAIDA		TUBERCULOSIS EXTRAPULMONAR	
	Casos de la semana	Casos Acumulados	Casos de la semana	Casos Acumulados	Casos de la semana	Casos Acumulados	Casos de la semana	Casos Acumulados	Casos de la semana	Casos Acumulados	Casos de la semana	Casos Acumulados	Casos de la semana	Casos Acumulados	Casos de la semana	Casos Acumulados	Casos de la semana	Casos Acumulados	Casos de la semana	Casos Acumulados
CHANCHAMAYO	0	0	0	0	0	0	0	2	0	0	0	0	2	26	0	3	0	0	0	5
CHUPACA	0	0	0	0	0	0	0	0	0	0	0	0	0	0	0	0	0	0	0	1
CONCEPCION	0	0	0	0	0	0	0	0	0	0	0	0	0	1	0	0	0	0	0	0
HUANCAYO	0	0	0	0	0	0	0	0	0	0	0	0	0	13	0	2	0	0	0	6
JALDA	0	0	0	0	0	0	0	0	0	0	0	0	0	0	0	0	0	0	0	0
JUNIN	0	0	0	0	0	0	0	0	0	0	0	0	0	0	0	0	0	0	0	0
SATIPO	0	0	0	0	0	0	0	0	0	2	0	0	4	22	0	6	0	0	0	3
TARMA	0	0	0	0	0	0	0	0	0	0	0	0	1	1	0	1	0	0	0	1
YAULI	0	0	0	0	0	0	0	0	0	0	0	0	1	1	0	0	0	0	0	0
Total	0	0	0	0	0	0	0	2	0	2	0	0	8	64	0	12	0	0	0	16

REGIÓN JUNÍN: DISTRIBUCIÓN DE OTRAS ENFERMEDADES TRANSMISIBLES POR PROVINCIAS

En esta semana se notifica: 0 casos de HEPATITIS A, 0 casos de INFECCION POR VIH, 1 caso de SIFILIS CONGENITA, 3 casos de SIFILIS MATERNA, 1 caso de SIND. INMUNODEF. ADQUIRI.

MAPA DE RIESGO DE VIH



Provincia	HEPATITIS A		INFECCION POR VIH		SIFILIS CONGENITA		SIFILIS MATERNA		SIND. INMUNODEF. ADQUIRI	
	Casos de la semana	Casos Acumulados	Casos de la semana	Casos Acumulados	Casos de la semana	Casos Acumulados	Casos de la semana	Casos Acumulados	Casos de la semana	Casos Acumulados
CHANCHAMAYO	0	0	0	8	0	0	3	18	0	0
CHUPACA	0	0	0	1	0	0	0	0	0	0
CONCEPCION	0	0	0	0	0	0	0	1	0	0
HUANCAYO	0	0	0	22	1	1	0	5	1	18
JAUJA	0	0	0	0	0	0	0	0	0	2
JUNIN	0	0	0	0	0	0	0	1	0	0
SATIPO	0	0	0	11	0	5	0	11	0	1
TARMA	0	0	0	2	0	0	0	0	0	0
YAULI	0	0	0	1	0	0	0	0	0	0
Total	0	0	0	45	1	6	3	36	1	21

VIGILANCIA DE ENFERMEDADES NO TRANSMISIBLES

REGIÓN JUNÍN: DISTRIBUCIÓN DE CASOS DE MUERTE MATERNA Y MATERNO PERINATAL POR PROVINCIAS

Provincia	MUERTE MATERNA DIRECTA		MUERTE MATERNA INCIDENTAL		MUERTE MATERNA INDIRECTA		MUERTE PERINATAL	
	Casos de la semana	Casos Acumulados	Casos de la semana	Casos Acumulados	Casos de la semana	Casos Acumulados	Casos de la semana	Casos Acumulados
CHANCHAMAYO	0	0	0	0	0	0	1	5
CHUPACA	0	0	0	0	0	0	0	4
CONCEPCION	0	0	0	0	0	0	0	3
HUANCAYO	0	1	0	0	0	0	1	15
JAUJA	0	0	0	0	0	0	0	2
JUNIN	0	0	0	0	0	0	0	0
SATIPO	0	0	0	0	0	0	1	15
TARMA	0	0	0	0	0	0	1	4
YAULI	0	0	0	0	0	0	0	1
Total	0	1	0	0	0	0	4	49

En esta semana se notifica: 0 casos de MUERTE MATERNA DIRECTA, 0 casos de MUERTE MATERNA INCIDENTAL, 0 casos de MUERTE MATERNA INDIRECTA, 4 casos de MUERTE PERINATAL.

En total se tiene: 1 caso de MUERTE MATERNA DIRECTA, 0 caso de MUERTE MATERNA INCIDENTAL, 0 casos de MUERTE MATERNA INDIRECTA, 49 casos de MUERTE PERINATAL.

ENF. TRANSMITIDAS POR ANIMALES PONZOÑOSOS

En esta semana se notifica 3 casos de LOXOCELISMO , 6 caso de OFIDISMO .
En total se tiene: 18 casos de LOXOCELISMO , 48 casos de OFIDISMO .

ENFERMEDADES ZOONOTICAS

En esta semana se notifica 0 casos de CISTICERCOSIS , 2 casos de HIDATIDOSIS , 0 casos de LEPTOSPIROSIS .
En total se tiene: 11 casos de CISTICERCOSIS , 13 casos de HIDATIDOSIS , 2 casos de LEPTOSPIROSIS .

DIABETES

En esta semana se notifica: 2 casos de DIABETES MELLIT. NO ESPECIF. , 19 casos de DIABETES MELLIT. NO INSULINODE , 0 casos de DIABETES MELLITUS EN EL EMBARAZO , 0 casos de DIABETES MELLITUS INSULINODEPE , 0 casos de OTRAS DIABETES MELL. ESPEC.
En total se tiene: 11 casos de DIABETES MELLIT. NO ESPECIF. , 203 casos de DIABETES MELLIT. NO INSULINODE , 0 casos de DIABETES MELLITUS EN EL EMBARAZO , 4 casos de DIABETES MELLITUS INSULINODEPE , 0 casos de OTRAS DIABETES MELL. ESPEC. .

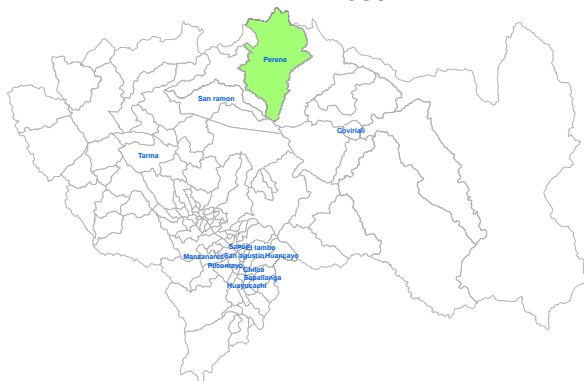
Provincia	TRANSMITIDAS POR ANIMALES PONZOÑOSOS				ENFERMEDADES ZOONOTICAS						DIABETES									
	LOXOCELISMO		OFIDISMO		CISTICERCOSIS		HIDATIDOSIS		LEPTOSPIROSIS		DIABETES MELLIT. NO ESPECIF.		DIABETES MELLIT. NO INSULINODE		DIABETES MELLITUS EN EL EMBARAZO		DIABETES MELLITUS INSULINODEPE		OTRAS DIABETES MELL. ESPEC.	
	Casos de la semana	Casos Acumulados	Casos de la semana	Casos Acumulados	Casos de la semana	Casos Acumulados	Casos de la semana	Casos Acumulados	Casos de la semana	Casos Acumulados	Casos de la semana	Casos Acumulados	Casos de la semana	Casos Acumulados	Casos de la semana	Casos Acumulados	Casos de la semana	Casos Acumulados	Casos de la semana	Casos Acumulados
CHANCHAMAYO	0	1	2	15	0	1	0	0	0	1	0	4	1	55	0	0	0	0	0	0
CHUPACA	0	1	0	0	0	0	1	2	0	0	1	1	0	3	0	0	0	0	0	0
CONCEPCION	0	0	0	0	0	1	0	1	0	0	0	0	1	0	0	0	0	0	0	0
HUANCAYO	3	14	0	0	0	8	1	8	0	0	0	1	10	80	0	0	0	3	0	0
JAUJA	0	0	0	0	0	0	0	0	0	0	0	0	1	2	0	0	0	0	0	0
JUNIN	0	0	0	0	0	0	0	0	0	0	0	0	0	0	0	0	0	0	0	0
SATIPO	0	0	4	33	0	0	0	0	0	1	0	4	7	54	0	0	0	0	0	0
TARMA	0	1	0	0	0	1	0	0	0	0	0	0	0	6	0	0	0	1	0	0
YAULI	0	1	0	0	0	0	0	2	0	0	1	1	0	2	0	0	0	0	0	0
Total	3	18	6	48	0	11	2	13	0	2	2	11	19	203	0	0	0	4	0	0

REGIÓN JUNÍN: EFECTO TÓXICO DE PLAGUICIDAS

En esta semana se notifica: 0 casos de EFECTO TOXICO DE OTRAS SUSTANCIAS INORGANICAS , 0 casos de EFECTO TOXICO DE PLAGUICIDAS , HERBICIDAS Y FUNGICIDAS , 0 casos de INSEC. HALOGENADOS , 2 casos de INSEC. ORG. FOSF. Y CARB , 0 casos de OTROS INSECTICIDAS , 0 casos de OTROS PLAGUICIDAS , 0 casos de PLAGUICIDA NO ESPECIFICADO , 0 casos de RODENTICIDAS .

En total se tiene : 0 casos de EFECTO TOXICO DE OTRAS SUSTANCIAS INORGANICAS , 0 casos de EFECTO TOXICO DE PLAGUICIDAS , 0 casos de HERBICIDAS Y FUNGICIDAS , 0 casos de INSEC. HALOGENADOS , 23 casos de INSEC. ORG. FOSF. Y CARB , 1 casos de OTROS INSECTICIDAS , 1 casos de OTROS PLAGUICIDAS , 4 casos de PLAGUICIDA NO ESPECIFICADO , 0 casos de RODENTICIDAS .

MAPA DE RIESGO



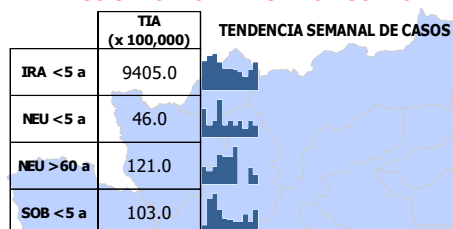
Provincia	EFECTO TOXICO DE OTRAS SUSTANCIAS INORGANICAS		EFECTO TOXICO DE PLAGUICIDAS		HERBICIDAS Y FUNGICIDAS		INSEC. HALOGENADOS		INSEC. ORG. FOSF. Y CARB		OTROS INSECTICIDAS		OTROS PLAGUICIDAS		PLAGUICIDA NO ESPECIFICADO		RODENTICIDAS	
	Casos de la semana	Casos Acumulados	Casos de la semana	Casos Acumulados	Casos de la semana	Casos Acumulados	Casos de la semana	Casos Acumulados	Casos de la semana	Casos Acumulados	Casos de la semana	Casos Acumulados	Casos de la semana	Casos Acumulados	Casos de la semana	Casos Acumulados	Casos de la semana	Casos Acumulados
CHANCHAMAYO	0	0	0	0	0	0	0	0	0	1	0	0	0	0	0	0	0	0
CHUPACA	0	0	0	0	0	0	0	0	0	3	0	1	0	1	0	4	0	0
CONCEPCION	0	0	0	0	0	0	0	0	0	1	0	0	0	0	0	0	0	0
HUANCAYO	0	0	0	0	0	0	0	0	2	12	0	0	0	0	0	0	0	0
JAUJA	0	0	0	0	0	0	0	0	0	0	0	0	0	0	0	0	0	0
JUNIN	0	0	0	0	0	0	0	0	0	0	0	0	0	0	0	0	0	0
SATIPO	0	0	0	0	0	0	0	0	0	0	0	0	0	0	0	0	0	0
TARMA	0	0	0	0	0	0	0	0	0	6	0	0	0	0	0	0	0	0
YAULI	0	0	0	0	0	0	0	0	0	0	0	0	0	0	0	0	0	0
Total	0	0	0	0	0	0	0	0	2	23	0	1	0	1	0	4	0	0

BROTES: AÑO 2022

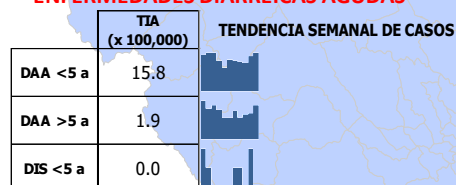
EVENTO	RED / HOSPITAL	FECHA DE NOTIFICACION	Nº DE AFECTADOS	Nº INFORMES
Covid-19	MR El Tambo	23/02/2022	18	2
Tos Ferina	Red Pichanaki	14/03/2022	1	2
Síndrome febril	M.R Perene	15/03/2022	1	2
Parotiditis	Red Pichanaki	15/03/2022	1	2
Inundación	Red Chupaca	16/03/2022	9	1

MAPA EPIDEMIOLOGICO

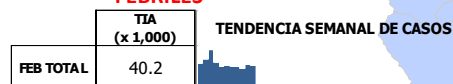
INFECCIONES RESPIRATORIAS AGUDAS



ENFERMEDADES DIARREICAS AGUDAS



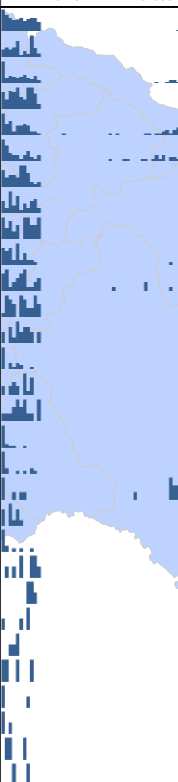
FEBRILES



Dx. INDIVIDUALES

DENGUE SIN SIGNOS DE ALARM	2005
MALARIA POR P. VIVAX	530
DIABETES MELLIT. NO INSULINIC	206
DENGUE CON SIGNOS DE ALARM	116
LEISHMANIASIS CUTANEA	88
TBC PULMONAR C/CONF. BACTER	65
HEPATITIS B	54
MUERTE PERINATAL	51
OFIDISMO	48
INFECCION POR VIH	47
SIFILIS MATERNA	37
RUBEOLA CONGENITA CENTINEL	34
INSEC. ORG. FOSF. Y CARBAMAT	23
SIND. INMUNODEF. ADQUIRID-S	21
SIFILIS NO ESPECIFICADA	20
LOXOCELISMO	18
TUBERCULOSIS EXTRAPULMONAL	17
HIDATIDOSIS	15
TBC PULMONAR S/CONF. BACTER	14
DEFUNCION POR NEUMONIA	12
CISTICERCOSIS	12
DIABETES MELLIT. NO ESPECIF.	11
SIFILIS CONGENITA	6
DIABETES MELLITUS INSULINOC	4
ESAVI - EVENTO ADVERSO POST	4
PLAGUICIDA NO ESPECIFICADO	4
LEPTOSPIROSIS	3
FIEBRE AMARILLA SELVATICA	3
VARICELA SIN COMPLICACIONES	3
HEPATITIS C	2

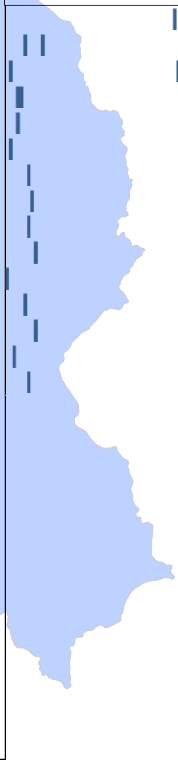
TENDENCIA SEMANAL DE CASOS



Dx. INDIVIDUALES

TBC MULTIDROGORESISTENTE (2
RUBEOLA	2
TBC MONORESISTENTE	2
INFECC.RESP.AGUDA GRAVE INU	2
OTROS INSECTICIDAS	1
MUERTE MATERNA INDIRECTA	1
OTROS PLAGUICIDAS	1
PARALISIS FLACIDA AGUDA	1
LEISHMANIASIS MUCOCUTANEA	1
PAROTIDITIS	1
TOS FERINA	1
SINDROME DE GUILLAIN BARRE	1
DENGUE GRAVE	1
DEFUNCION POR EDA	1
MUERTE MATERNA DIRECTA	1

TENDENCIA SEMANAL DE CASOS

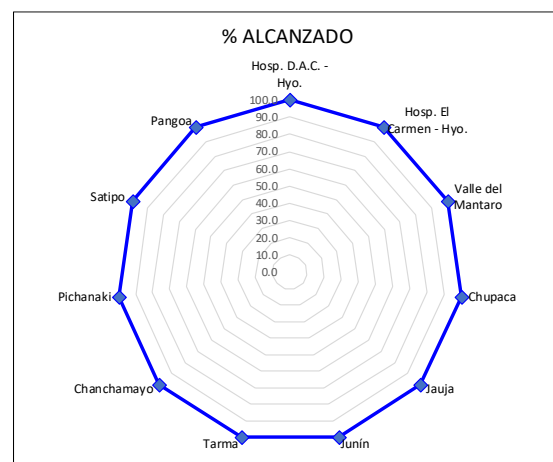
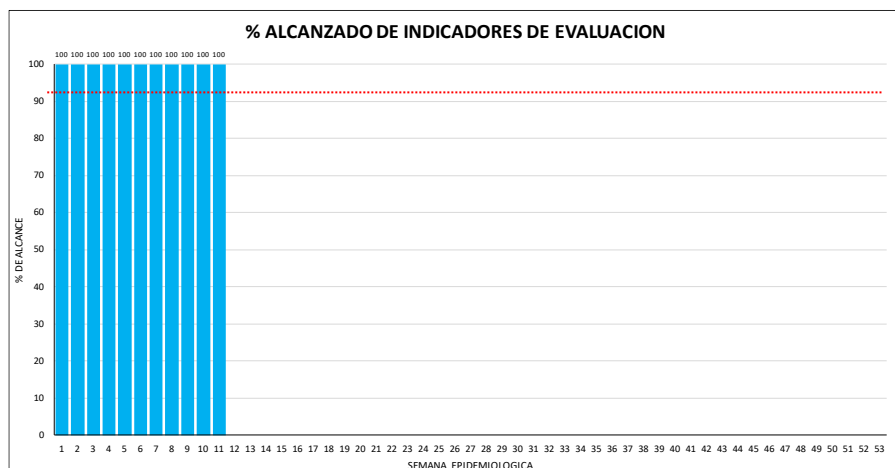


MONITOREO DE LA INFORMACIÓN DEL SISTEMA DE VIGILANCIA EPIDEMIOLÓGICA

Para el año 2020 según **Resolución Directoral N° 133** del 28 de febrero del 2019 se aprueba la conformación de 09 redes de salud, las cuales serán una unidad de epidemiología quienes deben notificar semanalmente. **EL PUNTAJE MÍNIMO ACEPTABLE ES 92%.**

INDICADORES DE MONITOREO DE LA INFORMACIÓN - S.E. 11- 2022

RED	OPORTUNIDAD	COBERTURA	CALIDAD DEL DATO	RETROALIMEN TACION	REGULARIZACI ON	SEGUIMIENTO	TOTAL
Hosp. D.A.C. - Hyo.	100.0	100.0	100.0	100.0	100.0	100.0	100.0
Hosp. El Carmen - Hyo.	100.0	100.0	100.0	100.0	100.0	100.0	100.0
Valle del Mantaro	100.0	100.0	100.0	100.0	100.0	100.0	100.0
Chupaca	100.0	100.0	100.0	100.0	100.0	100.0	100.0
Jauja	100.0	100.0	100.0	100.0	100.0	100.0	100.0
Junin	100.0	100.0	100.0	100.0	100.0	100.0	100.0
Tarma	100.0	100.0	100.0	100.0	100.0	100.0	100.0
Chanchamayo	100.0	100.0	100.0	100.0	100.0	100.0	100.0
Pichanaki	100.0	100.0	100.0	100.0	100.0	100.0	100.0
Satipo	100.0	100.0	100.0	100.0	100.0	100.0	100.0
Pangoa	100.0	100.0	100.0	100.0	100.0	100.0	100.0
Total DIRESA	100.0	100.0	100.0	100.0	100.0	100.0	100.0



Esta información es actualizada semanalmente, por lo que los datos aquí presentados están sujetos a variaciones que dependen de la actualización