

BOLETIN EPIDEMIOLOGICO

REGION JUNIN

SEMANA EPIDEMIOLOGICA

Nº 24 2022

DIRECCIÓN REGIONAL DE SALUD JUNÍN

Mg. Luis Zúñiga Villacresis Gutiérrez
Director Regional

EQUIPO DE EPIDEMIOLOGÍA

Mg. Ananí G. Basaldúa Galarza
Directora de Epidemiología

Lic. Enf. Doris García Inga
Lic. Enf. Norma Luz Córdova Santiviáñez
Lic. Adm. Jacks Roy Arroyo Uchuypoma
C.D. Ana Isabel Chávez Ortega
Téc. Inf. Eduardo Surichachi Palacios
Sec. María Ortega Sendón

CONTENIDO

- Actualidad Regional
- Análisis de situación de salud
 - Infecciones Respiratorias Agudas
 - Neumonías
 - Defunción por Neumonías
 - Enfermedades Diarreicas Agudas (Acuosas – Disenterías)
 - Defunción por Edas
- Enfermedades Transmisibles
 - Enfermedades Immunoprevenibles
 - Enfermedades Metaxénicas
 - Tuberculosis
 - Otras Enfermedades Transmisibles
- Enfermedades NO Transmisibles
 - Muerte Materna – Perinatal
 - Transmitidas por Animales
 - Ponoñosos
 - Enfermedades Zoonóticas
 - Diabetes
 - Efecto Tóxico de Plaguicidas
- Brotes, Emergencias y/o Desastres
- Mapa epidemiológico semanal
- Monitoreo de la información del sistema.

FUENTE DE DATOS:

Sistema de Vigilancia Epidemiológica:
NotiWeb / DGE-MINSA
SIEpi / DGE- MINSA

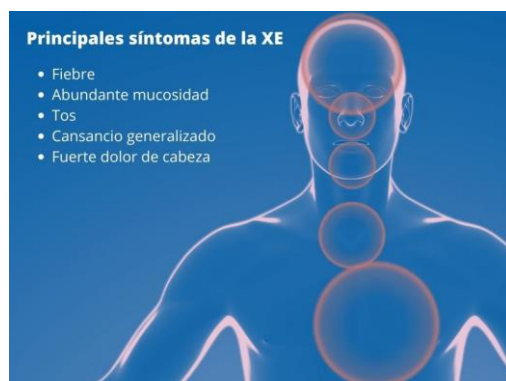


ACTUALIDAD REGIONAL

NUEVA VARIANTE XE: LOS SINTOMAS QUE DIFIEREN DE LOS OMICRONES

Desde que la OMS alertó de la variante XE de la Covid -19, esta variación intenta abrirse paso entre los nuevos casos de contagio. Se trata de una combinación del Omicron y sus sublinajes, de ahí la procedencia de la gran similitud de sus síntomas y cuadros clínicos. En España según el último informe de sanidad, está presente en menos del 2% de pacientes con este virus.

María del Mar Tomas Carmona, médico microbióloga del Hospital A Coruña, investigadora del Instituto de Investigación Biomédica y portavoz de la Sociedad Española de las Enfermedades Infecciosas y Microbiología Clínica (Seimc) apunta que los principales síntomas de la variante XE son la fiebre, la tos, la mucosidad, el cansancio y el dolor de cabeza. "El comportamiento clínico parece ser semejante a Omicron", afirma la especialista.



Principales síntomas de la XE

- Fiebre
- Abundante mucosidad
- Tos
- Cansancio generalizado
- Fuerte dolor de cabeza



¿Cuál es la diferencia de la variante XE? Para empezar, la Agencia de Seguridad Sanidad del Reino Unido (UKHSA, por sus siglas en inglés) han indicado que su periodo de incubación es similar, de alrededor de tres días. Sin embargo, la OMS ya ha subrayado que es 10 % más contagiosa que la ómicron silenciosa. (BA .2).

No obstante, la médica Microbióloga Tomas, apela a la calma. "Estudios preliminares indicarían que la variante XE podría ser mas transmisible, pero no provoca cuadros clínicos de mayor gravedad, por ello no debemos alarmarnos". Por el momento su similitud con el ómicron nos permite estar en calma, menciona Tomas, pero si con vigilancia clínica y epidemiológica.

Los expertos observan la evolución de la variante XE desde que se comenzaron a detectar los primeros casos en Reino Unido en el mes de enero. Sin embargo, no ha habido una explosión de contagios como ocurrió con el omicron, aunque sí que se espera que incremente su incidencia en algunos países europeos.

Las variantes con mayor transmisión se convierten en dominantes en un principio, pero podrían ser más leves que las primeras variantes originales de la SARS-CoV-2. La última actualización de situación epidemiológica de variantes de SARS- Cov- 2 en España, es de la circulación de varios linajes recombinantes que mezclan varios fragmentos de otros linajes de variantes Deltas y Omicron o de diferentes linajes del omicron. Entre ellos destaca el XE, recombinante del B.1 y B.2, que comparte el gen de la espícula con este último y que, de acuerdo con los últimos informes de Reino Unido, crece las últimas semanas a ritmo superior del B.2.

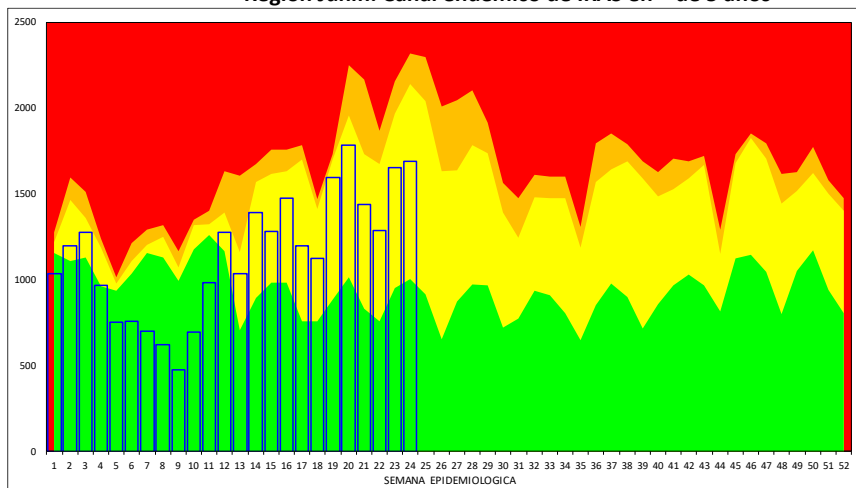
ANÁLISIS DE SITUACIÓN DE SALUD

INFECCIONES RESPIRATORIAS AGUDAS – NEUMONÍAS – DEFUNCIONES POR NEUMONÍAS

IRAS: En la Región Junín, en esta semana se ha notificado 1690 episodios; En total se ha notificado 27694 episodios de IRAS en < de 5 años de edad.

- **En menores de 2 meses de edad**, en esta semana se ha notificado 64 episodios, el acumulado es 1015 episodios, con una T.I.A. de 34.6 por 1,000 niños.
- **De 2 a 11 meses de edad**, en esta semana se ha notificado 439 episodios, el acumulado es de 6733 episodios, con una T.I.A. de 237.3 por 1,000 niños.
- **De 1 a 4 años de edad**, en esta semana se ha notificado 1187 episodios, el acumulado es de 19946 episodios, con una T.I.A. de 178.0 por 1,000 niños.

Región Junín: Canal endémico de IRAS en < de 5 años

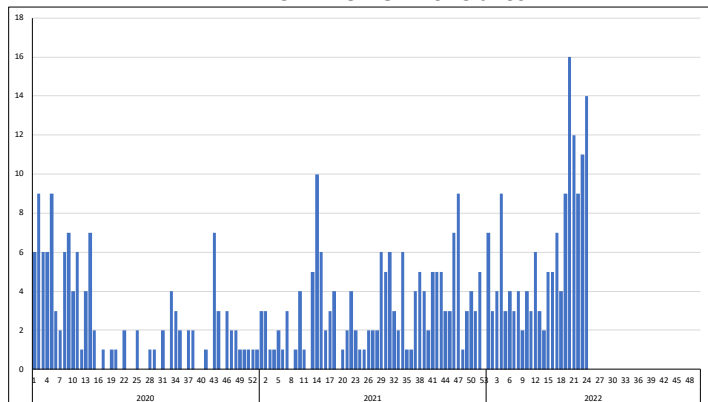
Tabla de Riesgo por Distritos
(Tasa de Incidencia x 1000 hab.)

DISTRITO	TIA IRA < 5a
CHUPURO	1053.3
JULCAN	680.0
VIZCATAN DEL ENE	630.3
LLOCLLAMPAMPA	605.3
LEONOR ORDOÑEZ	603.1
MARISCAL CASTILLA	594.2
MONOBAMBA	584.7
CHACAPALPA	579.7
PACCHA	567.7
MOLINOS	552.4
HUERTAS	514.7
NUEVE DE JULIO	514.1
ACO	492.2
LA UNION	485.5
PALCA	484.7
HUACHAC	468.8
CARHUAMAYO	468.5
PALCAMAYO	459.3
HUAY HUAY	457.7
HUASAHUASI	441.2
CHONGOS BAJO	436.6
SINCOS	434.5
JUNIN	431.6
LA OROYA	387.6
ORCOTUNA	381.4
SANTA ROSA DE SAI	379.2
VITOC	378.4
COCHAS	368.4
PANGOA	368.0
ACOLLA	366.4
MUQUI	365.9

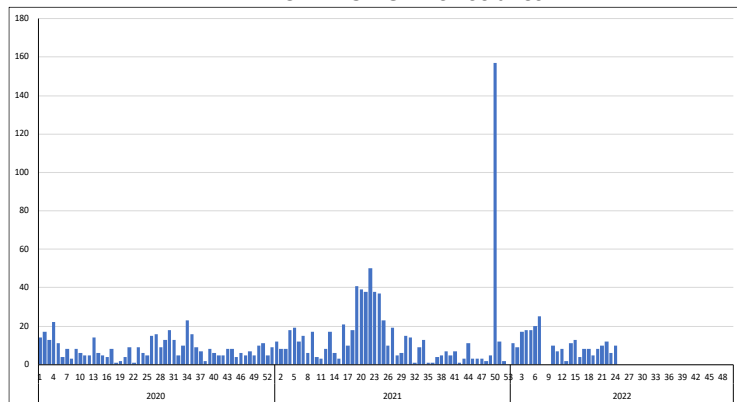
NEUMONIAS: En la Región Junín en esta semana se ha notificado 14 episodios, En Total se ha notificado 148 episodios de neumonías en < de 5 años de edad.

- **En menores de 2 meses**, en esta semana se ha notificado 2 episodios, el acumulado es de 10 episodios.
- **De 2 a 11 meses**, en esta semana se ha notificado 2 episodios, el acumulado es de 43 episodios.
- **De 1 a 4 años**, en esta semana se ha notificado 10 episodios, el acumulado es de 95 episodios.
- **En mayores de 60 años**, en esta semana se ha notificado 9 episodios, el acumulados es de 224 episodios.

TENDENCIA NEUMONIAS <5 años



TENDENCIA NEUMONIAS >60 años



DEFUNCIONES POR NEUMONIAS (Todos los Grupos de Edad): En la presente semana se ha notificado 3 defunción(es), en total se tiene 81 defunción(es).

REGIÓN JUNÍN: DISTRIBUCIÓN DE CASOS DE IRAS Y NEUMONÍAS EN < 5 AÑOS POR PROVINCIAS

PROVINCIA	Casos de IRAS en niños < 5 años		Casos de NEUMONIAS en niños < 5 años		Casos de NEUMONIAS en niños > 5 años		Defunciones en niños < 5 años		Defunciones en > 5 años	
	Casos de la Semana	Casos Acumulados	Casos de la Semana	Casos Acumulados	Casos de la Semana	Casos Acumulados	Casos de la Semana	Casos Acumulados	Casos de la Semana	Casos Acumulados
CHANCHAMAYO	235	4577	1	22	1	46	0	0	0	10
CHUPACA	86	1346	0	3	3	29	0	0	0	8
CONCEPCION	110	1554	0	1	2	24	0	0	1	5
HUANCAYO	437	6951	4	45	5	348	0	0	1	52
JAUJA	132	2051	0	14	0	4	0	1	0	0
JUNIN	45	792	0	0	0	3	0	0	0	0
SATipo	377	6607	9	53	32	115	1	5	0	0
TARMA	183	2542	0	8	0	3	0	0	0	0
YAULI	85	1274	0	2	4	49	0	0	0	0
Total	1690	27694	14	148	47	621	1	6	2	75

ENFERMEDADES DIARREICAS AGUDAS – ACUOSAS Y DISENTERICAS – DEFUNCIONES POR EDAS

DIARREA AGUDA ACUOSA: En la Región Junín, en total de EDAs en esta semana se ha notificado 540 episodios, el acumulado es de 10422 episodios.

- En menores de 5 años, en esta semana se ha notificado 272 episodios, el acumulado es de 5080 episodios.
- De 1 a 4 años, en esta semana se ha notificado 203 episodios, el acumulado es de 3761 episodios.
- En menores de 1 año, en esta semana se ha notificado 69 episodios, el acumulado es de 1319 episodios.
- En mayores de 5 años, en esta semana se ha notificado 268 episodios, el acumulado es de 5342 episodios.

DEFUNCION POR EDAS: En esta semana, se ha notificado 0 defunción(es), en total se tiene 1 defunción(es).

DISENTERICAS: En la Región Junín, en esta semana se ha notificado 1 episodios(s), el acumulado es de 22 episodios de disenterías en menores de 5 años.

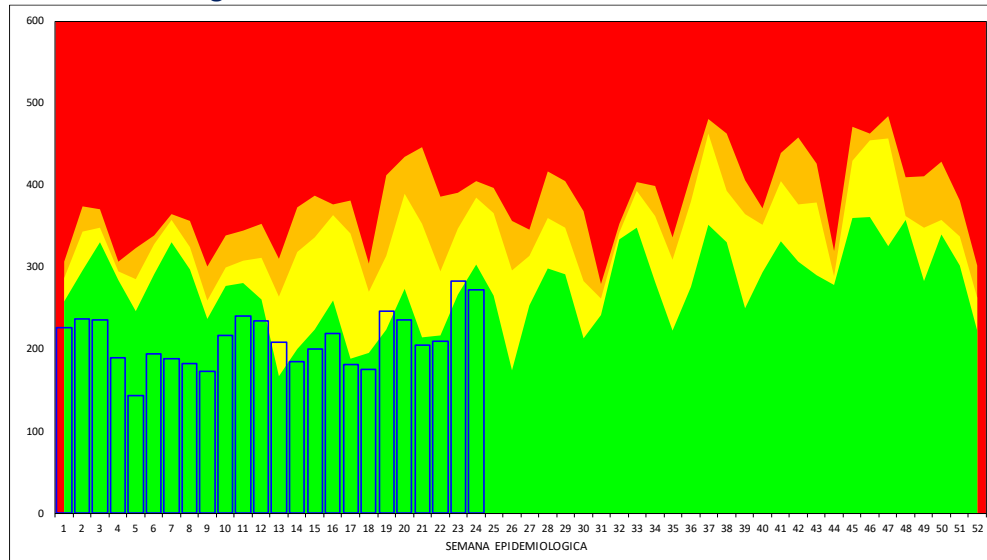
Región Junín: Canal endémico de EDAs en < de 5 años

Tabla de Riesgo por Distritos
(Tasa de Incidencia x 1000 hab.)

DISTRITO	TIA EDAs <5 a
VIZCATAN DEL ENE	173.1
CHUPURO	147.9
JULCAN	140.0
MOLINOS	139.9
MUQUI	109.8
LEONOR ORDOÑEZ	106.9
PANGO	101.7
CHACAPALPA	101.4
MARISCAL CASTILLA	101.4
SUITUCANCHA	100.0
CARHUAMAYO	95.3
ACO	93.8
LLOCLAPAMPA	92.1
MUQUIYAYUO	89.6
PACCHA	83.9
VIQUES	80.6
SAN JUAN DE ISCOS	79.6
PUCARA	77.4
MASMA	74.1
SINCOS	73.0
JUNIN	70.4
ONDOS	68.6
SADO	66.8
HUACHAC	65.6
JAUJA	65.5
HUACRAPUQUIO	64.5
AHUAC	63.1
HUAYUCACHI	61.1
PALCAMAYO	61.0
CHACAPAMPA	60.2
PALCA	59.3

REGIÓN JUNÍN: DISTRIBUCIÓN DE CASOS DE EDAS ACUOSAS Y DISENTERICAS EN < 5 DE AÑOS POR PROVINCIAS

PROVINCIA	Casos de EDAs en niños <1 año		Casos de EDAs en niños de 1 a 4 años		Casos de EDAs en >5 años		Defunciones		Disenterias en niños <5 años	
	Casos de la Semana	Casos Acumulados	Casos de la Semana	Casos Acumulados	Casos de la Semana	Casos Acumulados	Casos de la Semana	Casos Acumulados	Casos de la Semana	Casos Acumulados
CHANCHAMAYO	8	159	24	529	28	669	0	0	0	1
CHUPACA	5	81	9	136	10	213	0	0	0	0
CONCEPCION	3	39	10	152	8	168	0	0	0	0
HUANCAYO	22	421	50	935	72	1567	0	0	0	12
JAUJA	1	62	18	287	47	558	0	0	0	3
JUNIN	1	30	9	127	11	205	0	0	0	0
SATIPO	24	424	66	1220	36	764	0	1	0	2
TARMA	5	76	12	289	26	689	0	0	0	3
YAULI	0	27	5	86	30	509	0	0	1	1
Total	69	1319	203	3761	268	5342	0	1	1	22

VIGILANCIA DE ENFERMEDADES TRANSMISIBLES**REGIÓN JUNÍN: ENFERMEDADES INMUNOPREVENIBLES POR DAÑOS Y PROVINCIAS**

Provincia	ESAVI - EVENTO ADVERSO POST		HEPATITIS B		PARALISIS FLACIDA AGUDA		PAROTIDITIS		PAROTIDITIS CON COMPLICACIONES		RUBEOLA		RUBEOLA CONGENITA		SARAMPION		TETANOS		TOS FERINA		VARICELA CON OTRAS		VARICELA SIN COMPLICACIONES	
	Casos de la semana	Casos Acumulados	Casos de la semana	Casos Acumulados	Casos de la semana	Casos Acumulados	Casos de la semana	Casos Acumulados	Casos de la semana	Casos Acumulados	Casos de la semana	Casos Acumulados	Casos de la semana	Casos Acumulados	Casos de la semana	Casos Acumulados	Casos de la semana	Casos Acumulados	Casos de la semana	Casos Acumulados	Casos de la semana	Casos Acumulados	Casos de la semana	Casos Acumulados
CHANCHAMAYO	0	3	0	27	0	0	0	1	0	0	0	3	0	0	0	0	0	0	0	2	0	0	0	1
CHUPACA	0	0	0	3	0	0	0	1	0	0	0	0	0	0	0	0	0	0	0	0	0	0	0	0
CONCEPCION	0	0	0	2	0	0	0	0	0	0	0	0	0	0	0	0	0	0	0	0	0	0	0	0
HUANCAYO	0	2	0	16	1	1	0	0	0	0	0	0	0	0	0	0	0	0	0	0	0	3	12	0
JAUJA	0	0	0	1	0	1	0	0	0	0	0	0	0	0	0	0	0	0	0	0	0	0	0	0
JUNIN	0	0	0	1	0	0	0	0	0	0	0	0	0	0	0	0	0	0	0	0	0	0	0	0
SATIPO	0	0	0	46	0	0	0	0	0	0	0	0	0	0	0	0	0	0	0	0	0	0	1	0
TARMA	0	0	0	2	0	0	0	0	0	0	0	0	0	0	0	0	0	0	0	0	0	0	0	0
YAULI	0	0	0	0	0	0	0	0	0	0	0	0	0	0	0	0	0	0	0	0	0	0	0	0
Total	0	5	0	98	1	2	0	2	0	0	0	3	0	0	0	0	0	0	0	2	0	3	14	0

En esta semana se notifica: 0 casos(s) de ESAVI - EVENTO ADVERSO POST VACUNAL, 0 casos(s) de HEPATITIS B, 1 caso(s) de PARALISIS FLACIDA AGUDA, 0 casos(s) de PAROTIDITIS, 0 casos(s) de PAROTIDITIS CON COMPLICACIONES, 0 casos(s) de RUBEOLA, 0 casos(s) de RUBEOLA CONGENITA, 0 casos(s) de SARAMPION, 0 casos(s) de TETANOS, 0 casos(s) de TOS FERINA, 0 casos(s) de VARICELA CON OTRAS COMPLICACIONES, 3 casos(s) de VARICELA SIN COMPLICACIONES.

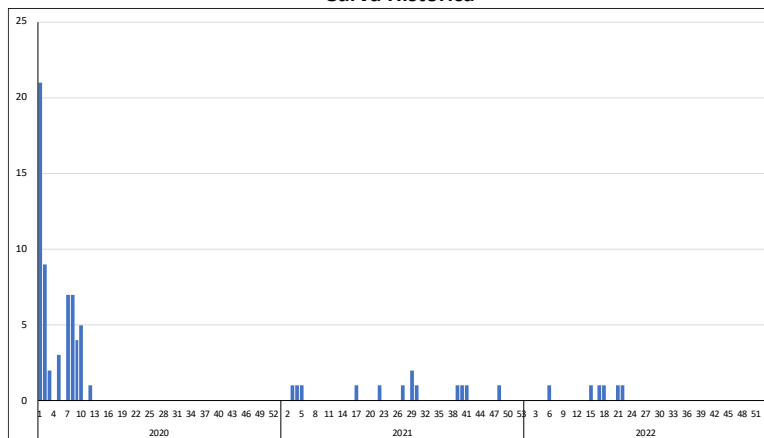
Guillain Barre

En esta semana se notifica 1 caso(s), teniéndose un total de 6 caso(s); Se actúa con la emisión de la Alerta Epidemiológica AE-05-2019 EPI-RSJ- DIRESA Junín -2019.

Tabla de Riesgo por Distrito

PROVINCIA	DISTRITO	TIA
CHANCHAMAYO	CHANCHAMAYO	0.04
	PICHANAQUI	0.01
HUANCAYO	HUANCAYO	0.01
	EL TAMBO	0.01
	SAN JERONIMO DE TUNAN	0.10
JUNIN	JUNIN	0.10

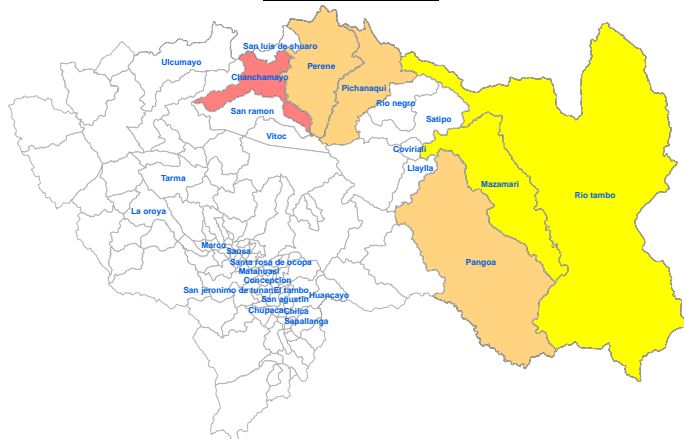
Curva Histórica



REGIÓN JUNÍN: DISTRIBUCIÓN DE TUBERCULOSIS POR PROVINCIAS

MAPA DE RIESGO

En esta semana se notifica: 0 casos de TBC ABANDONO RECUPERADO, 0 casos de TBC EXTENSAMENTE RESISTENTE (T), 0 casos de TBC MILIAR, 0 casos de TBC MONORESISTENTE, 0 casos de TBC MULTIDROGORESISTENTE, 0 casos de TBC POLIRESISTENTE, 5 casos de TBC PULMONAR C/CONF. BACTERIOL, 4 casos de TBC PULMONAR S/CONF. BACTERIOL, 0 casos de TBC RECAIDA, 2 casos de TUBERCULOSIS EXTRAPULMONAR.

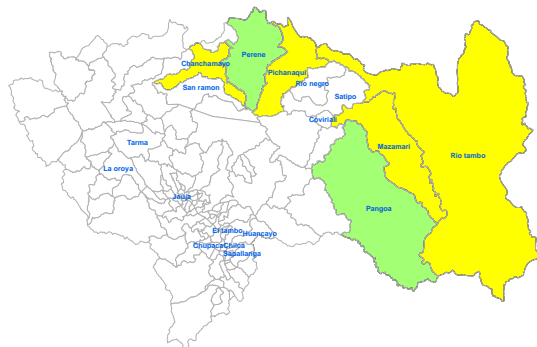


Provincia	TBC ABANDONO RECUPERADO		TBC EXTENSAMENTE RESISTENTE (T)		TBC MILIAR		TBC MONORESISTENTE		TBC MULTIDROGORESIST		TBC POLIRESISTENTE		TBC PULMONAR C/CONF. BACTERIOL		TBC PULMONAR S/CONF. BACTERIOL		TBC RECAIDA		TUBERCULOSIS EXTRAPULMONAR	
	Casos de la semana	Casos Acumulados	Casos de la semana	Casos Acumulados	Casos de la semana	Casos Acumulados	Casos de la semana	Casos Acumulados	Casos de la semana	Casos Acumulados	Casos de la semana	Casos Acumulados	Casos de la semana	Casos Acumulados	Casos de la semana	Casos Acumulados	Casos de la semana	Casos Acumulados	Casos de la semana	Casos Acumulados
CHANCHAMAYO	0	0	0	0	0	0	0	5	0	4	0	0	3	55	0	7	0	1	1	12
CHUPACA	0	0	0	0	0	0	0	0	0	0	0	0	0	1	0	0	0	0	0	1
CONCEPCION	0	0	0	0	0	0	0	0	0	0	0	0	0	3	1	1	0	0	0	1
HUANCAYO	0	0	0	0	0	0	0	0	0	0	0	0	1	28	1	5	0	0	1	18
JAUJA	0	0	0	0	0	1	0	0	0	0	0	0	0	0	1	6	0	0	0	0
JUNÍN	0	0	0	0	0	0	0	0	0	0	0	0	0	0	0	1	0	0	0	0
SATIPO	0	0	0	0	0	0	0	0	0	2	0	0	1	39	1	13	0	0	0	5
TARMA	0	0	0	0	0	0	0	0	0	0	0	0	0	3	0	1	0	0	0	1
YAULI	0	0	0	0	0	0	0	0	0	0	0	0	0	6	0	1	0	0	0	0
Total	0	0	0	0	0	1	0	5	0	6	0	0	5	135	4	35	0	1	2	38

REGIÓN JUNÍN: DISTRIBUCIÓN DE OTRAS ENFERMEDADES TRANSMISIBLES POR PROVINCIAS

En esta semana se notifica: 0 casos de HEPATITIS A, 3 casos de INFECCION POR VIH, 0 casos de SIFILIS CONGENITA, 3 casos de SIFILIS MATERNA, 2 casos de SIND. INMUNODEF. ADQUIRI.

MAPA DE RIESGO DE VIH



Provincia	HEPATITIS A		INFECCION POR VIH		SIFILIS CONGENITA		SIFILIS MATERNA		SIND. INMUNODEF. ADQUIRI	
	Casos de la semana	Casos Acumulados	Casos de la semana	Casos Acumulados	Casos de la semana	Casos Acumulados	Casos de la semana	Casos Acumulados	Casos de la semana	Casos Acumulados
CHANCHAMAYO	0	0	0	14	0	2	1	34	0	2
CHUPACA	0	0	0	3	0	0	0	4	0	4
CONCEPCION	0	0	0	3	0	0	0	2	0	5
HUANCAYO	0	5	3	52	0	1	0	17	2	34
JAUJA	0	0	0	1	0	0	1	2	0	2
JUNÍN	0	0	0	0	0	0	0	1	0	0
SATIPO	0	0	0	21	0	13	1	20	0	4
TARMA	0	0	0	3	0	0	0	0	0	0
YAULI	0	0	0	1	0	0	0	0	0	0
Total	0	5	3	98	0	16	3	80	2	51

VIGILANCIA DE ENFERMEDADES NO TRANSMISIBLES

REGIÓN JUNÍN: DISTRIBUCIÓN DE CASOS DE MUERTE MATERNA Y MATERNO PERINATAL POR PROVINCIAS

Provincia	MUERTE MATERNA DIRECTA		MUERTE MATERNA INCIDENTAL		MUERTE MATERNA INDIRECTA		MUERTE PERINATAL	
	Casos de la semana	Casos Acumulados	Casos de la semana	Casos Acumulados	Casos de la semana	Casos Acumulados	Casos de la semana	Casos Acumulados
CHANCHAMAYO	0	1	0	0	0	0	4	14
CHUPACA	0	0	0	0	0	0	1	7
CONCEPCION	0	0	0	0	0	1	0	7
HUANCAYO	0	1	0	1	0	0	3	38
JAUJA	0	0	0	0	0	0	2	7
JUNÍN	0	0	0	0	0	0	0	0
SATIPO	1	2	0	0	0	0	1	31
TARMA	0	1	0	0	0	0	0	7
YAULI	0	0	0	0	0	0	0	4
Total	1	5	0	1	0	1	11	115

En esta semana se notifica: 1 casos de MUERTE MATERNA DIRECTA, 0 casos de MUERTE MATERNA INCIDENTAL, 0 casos de MUERTE MATERNA INDIRECTA, 11 casos de MUERTE PERINATAL.

En total se tiene: 5 casos de MUERTE MATERNA DIRECTA, 1 caso de MUERTE MATERNA INCIDENTAL, 1 casos de MUERTE MATERNA INDIRECTA, 115 casos de MUERTE PERINATAL.

ENF. TRANSMITIDAS POR ANIMALES PONZOÑOSOS

En esta semana se notifica 1 casos de LOXOCELISMO , 0 caso de OFIDISMO .

En total se tiene: 65 casos de LOXOCELISMO , 88 casos de OFIDISMO .

ENFERMEADES ZOONOTICAS

En esta semana se notifica 0 casos de CISTICERCOSIS , 4 casos de HIDATIDOSIS , 0 casos de LEPTOSPIROSIS .

En total se tiene: 15 casos de CISTICERCOSIS , 46 casos de HIDATIDOSIS , 26 casos de LEPTOSPIROSIS .

DIABETES

En esta semana se notifica: 0 casos de DIABETES MELLIT. NO ESPECIF. , 26 casos de DIABETES MELLIT. NO INSULINODE , 0 casos de DIABETES MELLITUS EN EL EMBARAZO , 0 casos de DIABETES MELLITUS INSULINODEPE , 0 casos de OTRAS DIABETES MELL. ESPEC.

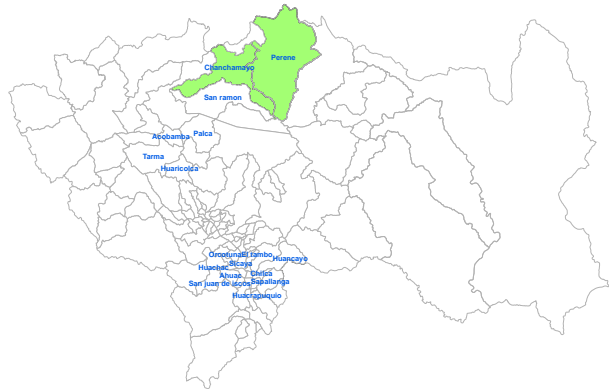
En total se tiene: 15 casos de DIABETES MELLIT. NO ESPECIF. , 433 casos de DIABETES MELLIT. NO INSULINODE , 0 casos de DIABETES MELLITUS EN EL EMBARAZO , 11 casos de DIABETES MELLITUS INSULINODEPE , 0 casos de OTRAS DIABETES MELL. ESPEC. .

Provincia	TRANSMITIDAS POR ANIMALES PONZOÑOSOS				ENFERMEADES ZOONOTICAS						DIABETES									
	LOXOCELISMO		OFIDISMO		CISTICERCOSIS		HIDATIDOSIS		LEPTOSPIROSIS		DIABETES MELLIT. NO ESPECIF.		DIABETES MELLIT. NO INSULINODE		DIABETES MELLITUS EN EL EMBARAZO		DIABETES MELLITUS INSULINODEPE		OTRAS DIABETES MELL. ESPEC.	
	Casos de la semana	Casos Acumulados	Casos de la semana	Casos Acumulados	Casos de la semana	Casos Acumulados	Casos de la semana	Casos Acumulados	Casos de la semana	Casos Acumulados	Casos de la semana	Casos Acumulados	Casos de la semana	Casos Acumulados	Casos de la semana	Casos Acumulados	Casos de la semana	Casos Acumulados	Casos de la semana	Casos Acumulados
CHANCHAMAYO	0	2	0	27	0	1	0	0	0	8	0	4	24	117	0	0	0	1	0	0
CHUPACA	0	5	0	0	0	0	0	3	0	0	0	2	0	8	0	0	0	0	0	0
CONCEPCION	0	0	0	0	0	2	0	2	0	0	0	0	0	7	0	0	0	0	0	0
HUANCAYO	1	47	0	0	0	11	2	30	0	2	0	2	1	172	0	0	0	3	0	0
JAUJA	0	5	0	0	0	0	1	4	0	0	0	0	0	4	0	0	0	2	0	0
JUNIN	0	1	0	0	0	0	0	2	0	0	0	0	0	0	0	0	0	0	0	0
SATIPO	0	3	0	61	0	0	0	1	0	16	0	6	1	102	0	0	0	3	0	0
TARMA	0	1	0	0	0	1	1	1	0	0	0	0	0	19	0	0	0	2	0	0
YAULI	0	1	0	0	0	0	0	3	0	0	0	1	0	4	0	0	0	0	0	0
Total	1	65	0	88	0	15	4	46	0	26	0	15	26	433	0	0	0	11	0	0

REGIÓN JUNÍN: EFECTO TÓXICO DE PLAGUICIDAS

En esta semana se notifica: 0 casos de EFECTO TOXICO DE OTRAS SUSTANCIAS INORGANICAS , 0 casos de EFECTO TOXICO DE PLAGUICIDAS , HERBICIDAS Y FUNGICIDAS , 0 casos de INSEC. HALOGENADOS , 2 casos de INSEC. ORG. FOSF. Y CARB , 0 casos de OTROS INSECTICIDAS , 0 casos de OTROS PLAGUICIDAS , 0 casos de PLAGUICIDA NO ESPECIFICADO , 0 casos de RODENTICIDAS .

En total se tiene : 0 casos de EFECTO TOXICO DE OTRAS SUSTANCIAS INORGANICAS , 0 casos de EFECTO TOXICO DE PLAGUICIDAS , 1 casos de HERBICIDAS Y FUNGICIDAS , 0 casos de INSEC. HALOGENADOS , 57 casos de INSEC. ORG. FOSF. Y CARB , 3 casos de OTROS INSECTICIDAS , 2 casos de OTROS PLAGUICIDAS , 6 casos de PLAGUICIDA NO ESPECIFICADO , 0 casos de RODENTICIDAS .

MAPA DE RIESGO

Provincia	EFECTO TOXICO DE OTRAS SUSTANCIAS INORGANICAS		EFECTO TOXICO DE PLAGUICIDAS		HERBICIDAS Y FUNGICIDAS		INSEC. HALOGENADOS		INSEC. ORG. FOSF. Y CARB		OTROS INSECTICIDAS		OTROS PLAGUICIDAS		PLAGUICIDA NO ESPECIFICADO		RODENTICIDAS	
	Casos de la semana	Casos Acumulados	Casos de la semana	Casos Acumulados	Casos de la semana	Casos Acumulados	Casos de la semana	Casos Acumulados	Casos de la semana	Casos Acumulados	Casos de la semana	Casos Acumulados	Casos de la semana	Casos Acumulados	Casos de la semana	Casos Acumulados	Casos de la semana	Casos Acumulados
CHANCHAMAYO	0	0	0	0	0	0	0	0	0	3	0	0	0	0	0	2	0	0
CHUPACA	0	0	0	0	0	0	0	0	1	5	0	3	0	2	0	4	0	0
CONCEPCION	0	0	0	0	0	0	0	0	0	2	0	0	0	0	0	0	0	0
HUANCAYO	0	0	0	0	0	1	0	0	1	35	0	0	0	0	0	0	0	0
JAUJA	0	0	0	0	0	0	0	0	0	0	0	0	0	0	0	0	0	0
JUNIN	0	0	0	0	0	0	0	0	0	0	0	0	0	0	0	0	0	0
SATIPO	0	0	0	0	0	0	0	0	0	0	0	0	0	0	0	0	0	0
TARMA	0	0	0	0	0	0	0	0	0	12	0	0	0	0	0	0	0	0
YAULI	0	0	0	0	0	0	0	0	0	0	0	0	0	0	0	0	0	0
Total	0	0	0	0	0	1	0	0	2	57	0	3	0	2	0	6	0	0

BROTES: AÑO 2022

Nº	EVENTO	RED / HOSPITAL	LOCALIDAD	FECHA DE NOTIFICACION	Nº DE AFECTADOS	Nº INFORMES
1	Covid-19	M.R El Tambo	Centro de rehabilitación Juvenil-EI tambo	23/02/2022	18	3
2	Tos Ferina	Red Pichanaki	Pichanaki	14/03/2022	1	3
3	Síndrome febril	M.R Perene	Perene	15/03/2022	1	2
4	Parotiditis	Red Pichanaki	Pichanaki	15/03/2022	1	3
5	Inundación	Red Chupaca	Iscos	16/03/2022	9	1
6	Covid-19	Red Valle Mantaro	C.E. Científica Huancayo	23/03/2022	4	3
7	Covid-19	Red Valle Mantaro	C.E San Carlos Huancayo	23/03/2022	2	3
8	Covid-19	Red Valle Mantaro	Aldea Infantil SOS- Sicaya	23/03/2022	4	3
9	Covid-19	Red San Martín de Pangoa	IE PAMPA tigre	05/04/2022	2	3
10	Covid-19	Red San Martín de Pangoa	IE Bajo celendin	06/04/2022	3	3
11	Covid-19	Red San Martín de Pangoa	IE Alto Kiatari	07/04/2022	5	3
12	Covid-19	Micro Red la Libertad	IE Guadalupe - Huancayo	12/04/2022	2	2
13	Covid-19	Puesto de salud Palian	IE San Francisco - Huancayo	12/04/2022	2	2
14	Covid-19	C.S Sapallanga	IE Virgen de Cocharcas	15/04/2022	2	2
15	sífilis	M.R El Tambo	Centro de Rehabilitación Juvenil-EI Tambo	20/04/2022	7	1
16	covid-19	M.R El Tambo	I.E Excelenti	21/04/2022	3	1
17	covid-19	Red S.M. Pangoa - Jerusalén de Miñan	I.E 31209-1 Yaninapango	21/04/2022	3	3
18	Coxsackie	Red ChuPaca	I.E Azana -Ahuac	22/04/2022	2	3
19	Fiebre Amarilla	Chanchamayo S. L Shuaro	San Chirio Palomar	27/04/2022	2	2
20	Covid-19	Red Valle Mantaro	I.E Castali -Palian	06/05/2022	2	1
21	Coxsackie	C.S Palcamayo	Localidad Calca	10/05/2022	3	2
22	Síndrome febril	Hospital MHA Satipo	Shanki colonos	13/05/2022	1	2
23	Coxsackie	C.S Justicia Paz y Vida	El Tambo	17/05/2022	4	1
24	Covid-19	Hosp. Felix Mnyorca Soto	Tarma	23/05/2022	2	1
25	Coxsackie	C.S Huancan	Huancan	25/05/2022	7	2

Nº	EVENTO	RED / HOSPITAL	LOCALIDAD	FECHA DE NOTIFICACION	Nº DE AFECTADOS	Nº INFORMES
26	Coxsackie	C.S La Libertad	C.E Jhuan Bosco	25/05/2022	3	1
27	Coxsackie	C.S Huancan	C.E Huancan - Huarí	27/05/2022	3	1
28	Coxsackie	C.S Tres de diciembre - Red Chupaca	C.E Tres de diciembre	27/05/2022	2	1
29	Coxsackie	C.S San Agustín de cajas	I. E Independencia - San Jerónimo	29/05/2022	2	1
30	Coxsackie	C.S Chongos Bajo	I.E Sol y Fe	31/05/2022	2	1
31	Coxsackie	C.S Justicia Paz y Vida	CEI MI Pequeño Mundo	31/05/2022	4	1
32	Coxsackie	P. S Huancan	PIZED Huancan "Secc: WAWITAS "	01/06/2022	2	1
33	Coxsackie	C.S Justicia Paz y Vida	I.E Alborada Justicia Paz Y Vida	02/06/2022	3	1
34	Coxsackie	C.S Huancan	CEI: Divino Niño Jesus Huancan	02/06/2022	3	1
35	Coxsackie	Hosp. Felix Mnyorca Soto	I.E Jose Galvez de Tarma	03/06/2022	2	1
36	Coxsackie	C.S Hualhuas	CEI: Angelitos de Jesus N° 342	03/06/2022	3	1
37	Coxsackie	C.S Chupuro	I:E N° 319 Ana Ramos Sanchez	03/06/2022	3	1
38	Coxsackie	C.S Huayucachi	CEI. Tayta Niño	04/06/2022	2	1
39	Coxsackie	c.s. Pucara	CEI: 30320 Pucara	05/06/2022	2	1
40	Coxsackie	C.S Pedro Sanchez Meza	CEI: 303 virgen de Lourdes	06/03/2022	3	1
42	Coxsackie	C.S Palcamayo	I.E Amelia Macassi Aguilar	06/06/2022	2	1
43	Coxsackie	C.S Palcamayo	CEI 717	07/06/2022	2	1
44	Coxsackie	C.S Sapallanga	I.E San Jose	08/06/2022	5	1
45	Coxsackie	C.S Sicaya	14F47:H50	08/06/2022	2	1
46	Covid-19	C. S Palian	I.E Jose Abelardo Quiñones	09/06/2022	6	1
47	Covid-19	C.S Huayucachi	I.E Virgen del carmen	09/06/2022	2	1
48	Covid-19	C.S La Libertad	I.E Rosa de America	09/06/2022	2	1
49	Coxsackie	C.S Saños Chico	I.E Paulina Salazar Alfaro	09/06/2022	2	1
50	Coxsackie	C.S La Libertad	I.E Nuestra Sra del Valle	09/06/2022	2	1
Nº	EVENTO	RED / HOSPITAL	LOCALIDAD	FECHA DE NOTIFICACION	Nº DE AFECTADOS	Nº INFORMES
51	Coxsackie	P.S Huancan	I.E N° 740 (inicial)	10/06/2022	4	1
52	Acinetobacter	Hospital HRDQ DAC HYO	UCI	10/06/2022	6	1
53	Coxsackie	C.S La Libertad	I.E 253 Juan Pablo II	11/06/2022	3	1
54	Coxsackie	P.S Huancan	CEI: N° 950 Santa Rosa	11/06/2022	2	1
55	Coxsackie	C.S SiCaya	I.E N° 1101 Aldea Sicaya	11/06/2022	6	1
56	Coxsackie	C.S David Guerrero Duarte Concepcion	I.E 138 Concepcion	13/06/2022	3	1
57	Coxsackie	C.S Juan Parra del Riego	I.E La Victoria El Tambo	14/06/2022	2	1
58	Covid-19	C.S La Libertad	Caja Huancayo	14/06/2022	4	1
59	Coxsackie	C.S La Libertad	I.E Sagrado Corazon de Jesus	15/06/2022	3	1
60	Coxsackie	C.S La Oroya	I.E Miguel Grau (3er Gdo)	16/06/2022	2	1
61	Coxsackie	C.S La Libertad	I.E 30011 Virgen de la Carmen	16/06/2022	2	1
62	Covid-19	C.S La Libertad	I.E Particular Andino	16/06/2022	3	1
63	Coxsackie	C.S Pilcomayo	I.E 318 Pilcomayo	16/06/2022	3	1
64	Coxsackie	C.S Juan Parra del Riego	I.E 30211- Sanos Grande	16/06/2022	2	1
65	Coxsackie	C.S San Jerónimo	I.E N° 556 Luz Libertad Villar Urdañiga	16/06/2022	3	1
66	Coxsackie	C.S La Oroya	CEI. Barcia Bonifaty	17/06/2022	6	0
67	Coxsackie	P.S Chicche Huancayo	CEI: N° 3656 - Quishuar	18/06/2022	4	0
68	Coxsackie	C.S La Libertad	IE Particular Zarate	18/06/2022	6	0
69	covid-19	C.S Juan Parra del Riego	IE particular Salesiano Sta Rosa	19/06/2022	2	0
70	Coxsackie	Hosp.Felix Mayorca Soto	I.E N° 367 Vicora Anta	20/06/2022	2	1

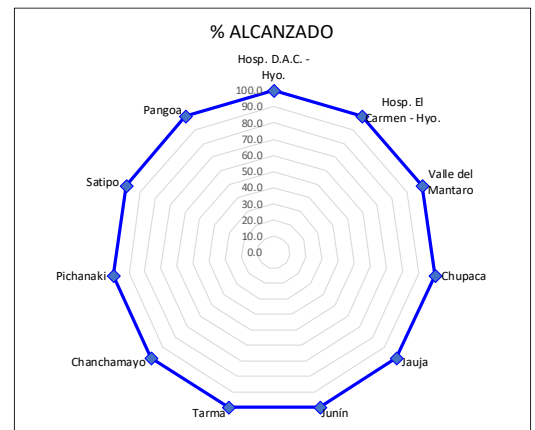
MAPA EPIDEMIOLOGICO



MONITOREO DE LA INFORMACIÓN DEL SISTEMA DE VIGILANCIA EPIDEMIOLÓGICA

Para el año 2020 según **Resolución Directoral N° 133** del 28 de febrero del 2019 se aprueba la conformación de 09 redes de salud, las cuales serán una unidad de epidemiología quienes deben notificar semanalmente. **EL PUNTAJE MÍNIMO ACEPTABLE ES 92%.**

INDICADORES DE MONITOREO DE LA INFORMACIÓN - S.E. 24- 2022

[illegible]

Esta información es actualizada semanalmente y los datos aquí presentados están sujetos a variaciones que dependen de la actualización

