

# BOLETIN EPIDEMIOLOGICO

## REGION JUNIN

### SEMANA EPIDEMIOLOGICA

# Nº 32 2022

#### DIRECCIÓN REGIONAL DE SALUD JUNÍN

Mg. Luis Zúñiga Villacresis Gutiérrez  
Director Regional

#### EQUIPO DE EPIDEMIOLOGÍA

Mg. Ananí G. Basaldúa Galarza  
Directora de Epidemiología

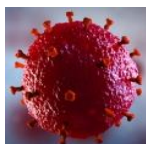
Lic. Enf. Doris García Inga  
Lic. Enf. Norma Luz Córdova Santiváñez  
Lic. Adm. Jacks Roy Arroyo Uchuypoma  
C.D. Ana Isabel Chávez Ortega  
Téc. Inf. Eduardo Surichachi Palacios  
Sec. María Ortega Sendón

#### CONTENIDO

- Actualidad Regional
- Análisis de situación de salud
  - Infecciones Respiratorias Agudas
  - Neumonías
  - Defunción por Neumonías
  - Enfermedades Diarreicas Agudas (Acuosas – Disenterías)
  - Defunción por Edas
- Enfermedades Transmisibles
  - Enfermedades Inmunoprevenibles
  - Enfermedades Metaxénicas
  - Tuberculosis
  - Otras Enfermedades Transmisibles
- Enfermedades NO Transmisibles
  - Muerte Materna – Perinatal
  - Transmitidas por Animales
  - Ponoñosos
  - Enfermedades Zoonóticas
  - Diabetes
  - Efecto Tóxico de Plaguicidas
- Brotes, Emergencias y/o Desastres
- Mapa epidemiológico semanal
- Monitoreo de la información del sistema.

#### FUENTE DE DATOS:

Sistema de Vigilancia Epidemiológica:  
NotiWeb / DGE-MINSA  
SIEpi / DGE- MINSA



#### ACTUALIDAD REGIONAL

#### VIH- SIDA EN EL PERU



Según los estudios el contagio de animal a humanos se dio en un tipo chimpancé de África central. La versión del virus en los chimpancés (llamado virus de inmunodeficiencia simica o VIS) se pudo haber transmitido a los seres humanos cuando cazaban a los chimpancés por los por su carne y entraron en contacto sangre infectada. Esto se dio afinales de los años 1800. El virus se propagó lentamente por toda África a lo largo de varias décadas y, luego, a otras partes del mundo. Sabemos que el virus ha estado en los Estados Unidos desde la segunda mitad de los años 70, como mínimo.

El virus de insuficiencia humana, más conocido como VIH, es una infección que ataca las defensas del cuerpo y deja vulnerables a las personas frente a muchas enfermedades.

Si el VIH, no se controla, puede avanzar a la etapa del síndrome de inmunodeficiencia adquirida o SIDA. En esta etapa disminuye las defensas, permitiendo que las infecciones y enfermedades llamadas “oportunistas” que afectan la salud.

En el Ministerio de Salud (MINSA) estima que en el Perú existen unas 87, 000 personas que tiene VIH, dividido en: 1 de cada 3 mujeres transgénero vive con VIH; 1 de cada 10 hombres gay vive con VIH; 1.8% de la población indígena awajún vive con VIH; 3 de 1000 personas que pertenecen a la población general adulta vive con VIH (0.3%). En la actualidad no existe una cura eficaz. Una vez que se contrae el VIH, se lo tiene de por vida. La única forma de saber con certeza si se tiene es con la prueba. Esta ayudara a tomar decisiones para la prevención o transmisión del VIH.

Con respecto a los síntomas algunas personas producen síntomas similares a los de la influenza dentro de 2 a 4 semanas después de la infección (lo cual se llama infección agua de VIH). Estos pueden durar algunos días o varias semanas, estos pueden incluir: fiebre, escalofríos, sarpullido, sudores nocturnos, dolores musculares, dolor de garganta, fatiga, inflamación de los ganglios linfáticos y úlceras en la boca. Sin embargo, esta sintomatología podría deberse a otras causas.

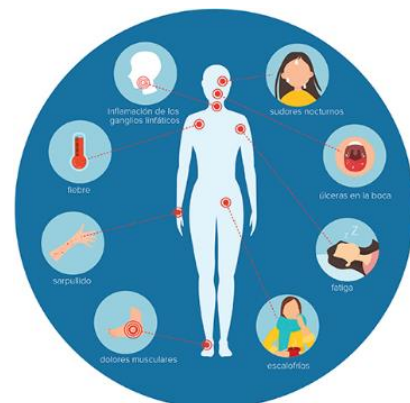
#### FASES DEL VIH

**Fase 1-Infección aguda por VIH:** En esta etapa las personas tienen una gran carga viral, los síntomas son similares a los de la influenza. Esta es la respuesta natural del cuerpo a la infección. Sin embargo, algunas personas no se sientan enfermas inmediatamente o en absoluto.

**Fase 2-Infección crónica por VIH:** Es la fase de infección asintomática o latencia clínica. Durante esta fase, el virus sigue estando activo, pero se reproduce a niveles muy bajos, las personas podrían no presentar ningún síntoma ni sentirse enfermas. La fase puede durar una década o más si no se toman medicamentos para el VIH, pero en algunas personas la progresión puede ser más rápida. Durante la fase de infección crónica se puede transmitir el VIH. Al final de esta fase, aumenta la cantidad del VIH en la sangre (la cual se llama *carga viral*) y se reduce el recuento de células CD4. A medida que van aumentando los niveles de virus en el cuerpo y la infección va progresando a la fase 3, las personas pueden presentar síntomas.

Las personas que toman los medicamentos para el VIH según las indicaciones podrían no llegar nunca a la fase 3.

**Fase 3-Síndromes de inmunodeficiencia adquirida (SIDA):** Es la fase más grave de la infección por el VIH. Las personas con SIDA tienen el sistema inmunitario tan dañado que comienzan a tener una cantidad cada vez mayor de enfermedades graves, las cuales se llaman infecciones oportunistas. Las personas reciben el diagnóstico de SIDA cuando sus recuentos de células CD4 caen por debajo de 200 células/mm o cuando comienzan a presentar ciertas infecciones oportunistas. Las personas con SIDA pueden tener niveles de carga viral elevados y ser muy contagiosas, las personas con SIDA sobreviven aproximadamente tres años, por lo general.



**Información  
para la Acción!**

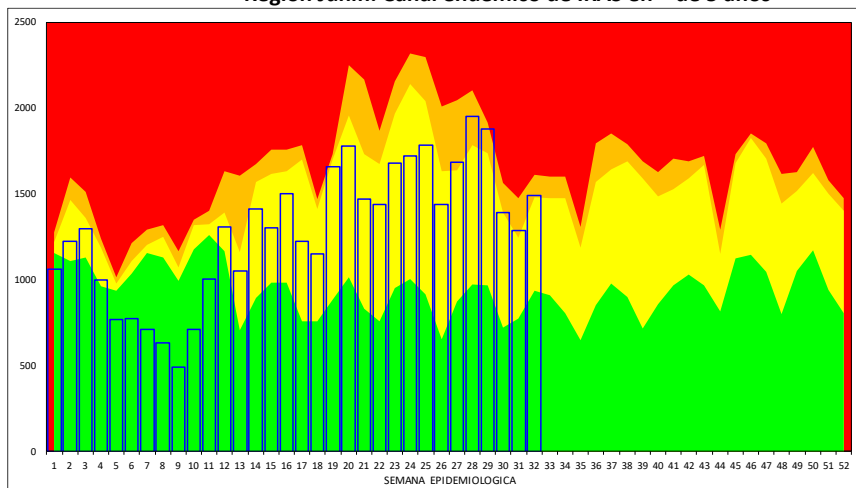
## ANÁLISIS DE SITUACIÓN DE SALUD

## INFECCIONES RESPIRATORIAS AGUDAS – NEUMONÍAS – DEFUNCIONES POR NEUMONÍAS

**IRAS:** En la Región Junín, en esta semana se ha notificado 1491 episodios; En total se ha notificado 41286 episodios de IRAS en < de 5 años de edad.

- **En menores de 2 meses de edad**, en esta semana se ha notificado 59 episodios, el acumulado es 1461 episodios, con una T.I.A. de 49.8 por 1,000 niños.
- **De 2 a 11 meses de edad**, en esta semana se ha notificado 397 episodios, el acumulado es de 10250 episodios, con una T.I.A. de 361.2 por 1,000 niños.
- **De 1 a 4 años de edad**, en esta semana se ha notificado 1035 episodios, el acumulado es de 29575 episodios, con una T.I.A. de 263.9 por 1,000 niños.

Región Junín: Canal endémico de IRAS en &lt; de 5 años

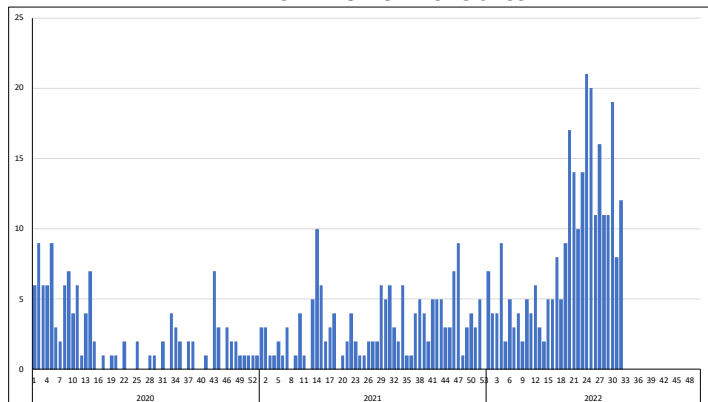
Tabla de Riesgo por Distritos  
(Tasa de Incidencia x 1000 hab.)

DISTRITO	TIA IRA < 5a
CHUPURO	1508.9
JULCAN	1200.0
LEONOR ORDOÑEZ	1022.9
VIZCATA DEL ENE	899.6
ACO	890.6
LLOCLAPAMPA	881.6
MOLINOS	846.2
HUACHAC	800.0
MONOBAMBA	788.1
PACCHA	767.7
LA UNION	742.8
CARHUAMAYO	738.3
NUEVE DE JULIO	725.4
PALCA	706.8
MARISCAL CASTILLA	700.5
HUERTAS	676.5
CHACAPALPA	652.2
HUAY HUAY	647.9
JUNIN	645.4
CHONGOS BAJO	642.3
SINCOS	625.5
HUASAHUASI	618.3
PALCAMAYO	605.7
HUAYUCACHI	597.8
SANTA ROSA DE OC	572.3
MUQIT	548.8
CHANCHAMAYO	535.1
PANGOA	532.9
MUQUITYAUYO	532.3
CHUPACA	530.2
ORCOTUNA	518.3

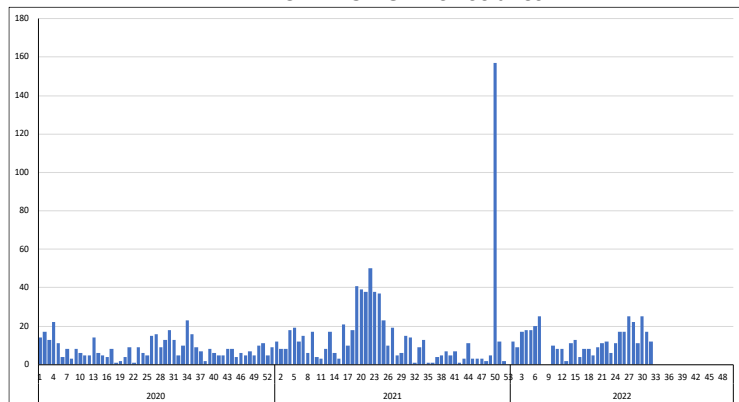
**NEUMONIAS:** En la Región Junín en esta semana se ha notificado 10 episodios, En Total se ha notificado 271 episodios de neumonías en < de 5 años de edad.

- **En menores de 2 meses**, en esta semana se ha notificado 0 episodios, el acumulado es de 18 episodios.
- **De 2 a 11 meses**, en esta semana se ha notificado 6 episodios, el acumulado es de 89 episodios.
- **De 1 a 4 años**, en esta semana se ha notificado 4 episodios, el acumulado es de 164 episodios.
- **En mayores de 60 años**, en esta semana se ha notificado 12 episodios, el acumulados es de 373 episodios.

TENDENCIA NEUMONIAS &lt;5 años



TENDENCIA NEUMONIAS &gt;60 años



**DEFUNCIONES POR NEUMONIAS (Todos los Grupos de Edad):** En la presente semana se ha notificado 4 defunción(es), en total se tiene 106 defunción(es).

## REGIÓN JUNÍN: DISTRIBUCIÓN DE CASOS DE IRAS Y NEUMONÍAS EN &lt; 5 AÑOS POR PROVINCIAS

PROVINCIA	Casos de IRAS en niños < 5 años		Casos de NEUMONIAS en niños < 5 años		Casos de NEUMONIAS en niños > 5 años		Defunciones en niños < 5 años		Defunciones en > 5 años	
	Casos de la Semana	Casos Acumulados	Casos de la Semana	Casos Acumulados	Casos de la Semana	Casos Acumulados	Casos de la Semana	Casos Acumulados	Casos de la Semana	Casos Acumulados
CHANCHAMAYO	192	7167	3	65	2	91	0	0	0	11
CHUPACA	67	2169	1	6	2	55	0	0	1	12
CONCEPCION	63	2143	1	2	1	38	1	1	0	5
HUANCAYO	398	10533	1	75	10	516	0	1	2	67
JAUIA	121	3107	0	21	1	20	0	1	0	1
JUNIN	38	1191	0	1	0	3	0	0	0	0
SATipo	436	9632	2	87	0	76	0	6	0	0
TARMA	139	3677	2	12	0	20	0	0	0	1
YAULI	37	1667	0	2	1	72	0	0	0	0
Total	1491	41286	10	271	17	891	1	9	3	97

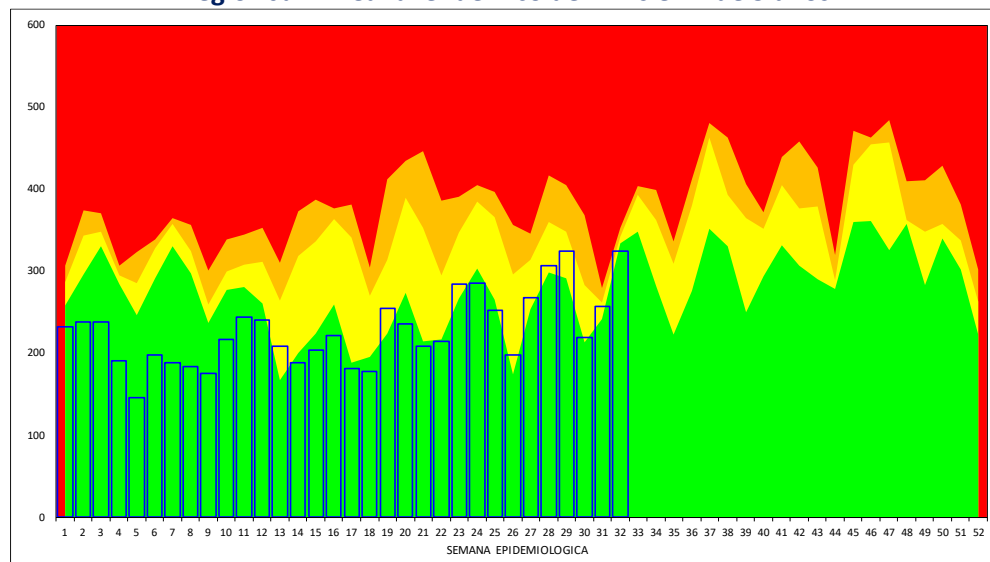
**ENFERMEDADES DIARREICAS AGUDAS – ACUOSAS Y DISENTERICAS – DEFUNCIONES POR EDAS**

**DIARREA AGUDA ACUOSA:** En la Región Junín, en total de EDAs en esta semana se ha notificado 551 episodios, el acumulado es de 14505 episodios.

- En menores de 5 años, en esta semana se ha notificado 325 episodios, el acumulado es de 7298 episodios.
- De 1 a 4 años, en esta semana se ha notificado 254 episodios, el acumulado es de 5410 episodios.
- En menores de 1 año, en esta semana se ha notificado 71 episodios, el acumulado es de 1888 episodios.
- En mayores de 5 años, en esta semana se ha notificado 226 episodios, el acumulado es de 7207 episodios.

**DEFUNCION POR EDAS:** En esta semana, se ha notificado 0 defunción(es), en total se tiene 1 defunción(es).

**DISENTERICAS:** En la Región Junín, en esta semana se ha notificado 0 episodios(s), el acumulado es de 32 episodios de disenterías en menores de 5 años.

**Región Junín: Canal endémico de EDAs en < de 5 años**

**Tabla de Riesgo por Distritos**  
(Tasa de Incidencia x 1000 hab.)

DISTRITO	TIA EDAs <5 a
VIZCATAN DEL ENE	243.6
LEONOR ORDOÑEZ	190.8
CHUPURO	189.3
MOLINOS	174.8
CHICCHE	173.3
JULCAN	160.0
PANGO	145.1
CHACAPAMPA	132.5
PACCHA	122.6
MUQUI	122.0
MARISCAL CASTILLA	120.8
ACO	117.2
CHACAPALPA	115.9
SUITUCANCHA	115.4
CARHUAMAYO	111.5
MITO	111.1
LLOCLAPAMPA	105.3
MUQUIYAUYO	104.5
SAN JUAN DE ISCOS	104.5
HUACHAC	103.1
JUNIN	102.3
HUAYUCACHI	96.5
VIQUES	94.8
JAUA	94.4
PUCARA	93.7
SADO	92.5
SINCOS	91.8
CHANCHAMAYO	87.9
PANCAN	87.4
CHUPACA	83.2
SAUSA	80.0

**REGIÓN JUNÍN: DISTRIBUCIÓN DE CASOS DE EDAS ACUOSAS Y DISENTERICAS EN < 5 DE AÑOS POR PROVINCIAS**

PROVINCIA	Casos de EDAs en niños <1 año		Casos de EDAs en niños de 1 a 4 años		Casos de EDAs en >5 años		Defunciones		Disenterias en niños <5 años	
	Casos de la Semana	Casos Acumulados	Casos de la Semana	Casos Acumulados	Casos de la Semana	Casos Acumulados	Casos de la Semana	Casos Acumulados	Casos de la Semana	Casos Acumulados
CHANCHAMAYO	10	252	48	828	35	1051	0	0	0	1
CHUPACA	4	103	7	213	6	316	0	0	0	0
CONCEPCION	0	66	10	217	5	201	0	0	0	0
HUANCAYO	19	586	57	1299	68	2087	0	0	0	16
JAUA	4	90	21	408	27	797	0	0	0	4
JUNIN	1	40	4	157	13	272	0	0	0	0
SATIPO	26	602	90	1790	39	963	0	1	0	7
TARMA	4	111	11	370	17	872	0	0	0	3
YAULI	3	38	6	128	16	648	0	0	0	1
<b>Total</b>	<b>71</b>	<b>1888</b>	<b>254</b>	<b>5410</b>	<b>226</b>	<b>7207</b>	<b>0</b>	<b>1</b>	<b>0</b>	<b>32</b>

**VIGILANCIA DE ENFERMEDADES TRANSMISIBLES****REGIÓN JUNÍN: ENFERMEDADES INMUNOPREVENIBLES POR DAÑOS Y PROVINCIAS**

Provincia	ESAVI - EVENTO ADVERSO POST		HEPATITIS B		PARALISIS FLACIDA AGUDA		PAROTIDITIS		PAROTIDITIS CON COMPLICACIONES		RUBEOLA		RUBEOLA CONGENITA		SARAMPION		TETANOS		TOS FERINA		VARICELA CON OTRAS		VARICELA SIN COMPLICACIONES	
	Casos de la semana	Casos Acumulados	Casos de la semana	Casos Acumulados	Casos de la semana	Casos Acumulados	Casos de la semana	Casos Acumulados	Casos de la semana	Casos Acumulados	Casos de la semana	Casos Acumulados	Casos de la semana	Casos Acumulados	Casos de la semana	Casos Acumulados	Casos de la semana	Casos Acumulados	Casos de la semana	Casos Acumulados	Casos de la semana	Casos Acumulados	Casos de la semana	Casos Acumulados
CHANCHAMAYO	0	3	0	37	0	0	0	1	0	0	0	3	0	0	0	0	0	0	0	2	0	0	0	1
CHUPACA	0	0	0	3	0	0	0	1	0	0	0	0	0	0	0	0	0	0	0	0	0	0	0	0
CONCEPCION	0	0	0	2	0	0	0	0	0	0	0	0	0	0	0	0	0	0	0	0	0	0	0	0
HUANCAYO	0	2	0	23	0	1	0	1	0	0	0	0	3	0	0	0	0	0	0	0	0	0	0	17
JAUA	0	0	0	2	0	1	0	0	0	0	0	0	0	0	0	0	0	0	0	0	0	0	0	0
JUNIN	0	0	0	1	0	0	0	0	0	0	0	0	0	0	0	0	0	0	0	0	0	0	0	0
SATIPO	0	0	1	53	0	1	0	0	0	0	0	0	0	0	0	0	0	0	0	0	0	0	0	8
TARMA	0	0	0	3	0	0	0	0	0	0	0	0	0	0	0	0	0	0	0	0	0	0	0	0
YAULI	0	0	0	0	0	0	0	0	0	0	0	0	0	0	0	0	0	0	0	0	0	0	0	0
<b>Total</b>	<b>0</b>	<b>5</b>	<b>1</b>	<b>124</b>	<b>0</b>	<b>3</b>	<b>0</b>	<b>3</b>	<b>0</b>	<b>0</b>	<b>0</b>	<b>3</b>	<b>0</b>	<b>3</b>	<b>0</b>	<b>0</b>	<b>0</b>	<b>0</b>	<b>0</b>	<b>2</b>	<b>0</b>	<b>0</b>	<b>0</b>	<b>26</b>

En esta semana se notifica: 0 casos(s) de ESAVI - EVENTO ADVERSO POST VACUNAL, 1 caso(s) de HEPATITIS B, 0 caso(s) de PARALISIS FLACIDA AGUDA, 0 caso(s) de PAROTIDITIS, 0 caso(s) de PAROTIDITIS CON COMPLICACIONES, 0 caso(s) de RUBEOLA, 0 caso(s) de RUBEOLA CONGENITA, 0 caso(s) de SARAMPION, 0 caso(s) de TETANOS, 0 caso(s) de TOS FERINA, 0 caso(s) de VARICELA CON OTRAS COMPLICACIONES, 0 caso(s) de VARICELA SIN COMPLICACIONES.

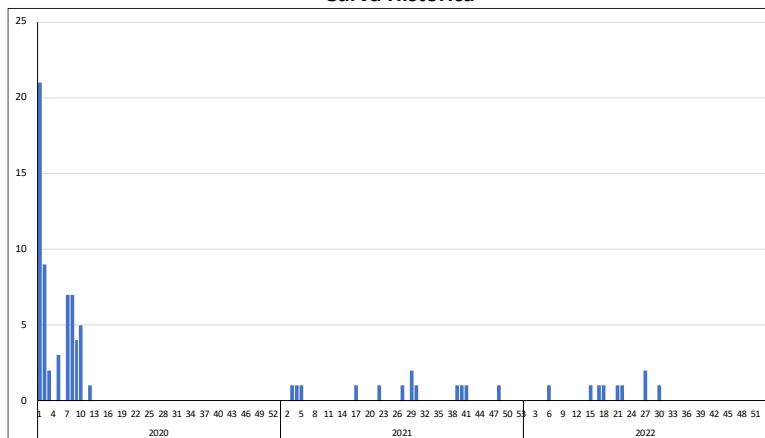
## Guillain Barre

En esta semana se notifica caso(s), teniéndose un total de 9 caso(s); Se actúa con la emisión de la Alerta Epidemiológica AE-05-2019 EPI-RSJ- DIRESA Junín -2019.

Tabla de Riesgo por Distrito

PROVINCIA	DISTRITO	TIA
CHANCHAMAYO	CHANCHAMAYO	0.04
	PICHANAQUI	0.01
	HUANCAYO	0.01
HUANCAYO	CHILCA	0.01
	EL TAMBO	0.01
	SAN JERONIMO DE TUNAN	0.10
	JUNIN	0.10
SATIPO	PANGO	0.17
Total		0.06

Curva Histórica



## REGIÓN JUNÍN: ENFERMEDADES METAXÉNICAS POR DAÑOS Y PROVINCIAS

Provincia	DENGUE SIN SEÑALES DE ALARMA		DENGUE CON SEÑALES DE ALARMA		DENGUE GRAVE		ENFERMEDAD DE CHAGAS		FIEBRE AMARILLA SELVÁTICA		LEISHMANIASIS CUTÁNEA		LEISHMANIASIS MUCOCUTÁNEA		MALARIA POR P. VIVAX		ZIKA		ZIKA SINTOMÁTICO EN GESTANTES	
	Casos de la semana	Casos Acumulados	Casos de la semana	Casos Acumulados	Casos de la semana	Casos Acumulados	Casos de la semana	Casos Acumulados	Casos de la semana	Casos Acumulados	Casos de la semana	Casos Acumulados	Casos de la semana	Casos Acumulados	Casos de la semana	Casos Acumulados	Casos de la semana	Casos Acumulados	Casos de la semana	Casos Acumulados
CHANCHAMAYO	53	2972	10	216	0	3	0	0	0	2	1	85	0	5	0	4	0	0	0	0
CHUPACA	0	0	0	0	0	0	0	0	0	0	0	0	0	0	0	0	0	0	0	0
CONCEPCION	0	0	0	0	0	0	0	0	0	0	0	1	0	0	0	0	0	0	0	0
HUANCAYO	0	1	0	0	0	0	0	0	0	0	0	0	0	0	0	0	0	0	0	0
JAUJA	0	3	0	0	0	0	0	0	0	0	0	0	0	0	0	0	0	0	0	0
JUNIN	0	1	0	0	0	0	0	0	0	0	0	5	0	1	0	0	0	0	0	0
SATIPO	42	2093	3	150	1	5	0	0	1	7	6	142	0	5	15	1776	0	0	0	0
TARMA	0	0	0	0	0	0	0	0	0	0	0	0	0	0	0	0	0	0	0	0
YAULI	0	0	0	0	0	0	0	0	1	1	0	0	0	0	0	0	0	0	0	0
<b>Total</b>	<b>95</b>	<b>5070</b>	<b>13</b>	<b>366</b>	<b>1</b>	<b>8</b>	<b>0</b>	<b>0</b>	<b>2</b>	<b>10</b>	<b>7</b>	<b>233</b>	<b>0</b>	<b>11</b>	<b>15</b>	<b>1780</b>	<b>0</b>	<b>0</b>	<b>0</b>	<b>0</b>

## Dengue:

En la presente semana se notifica 111 caso(s), en total se ha notificado 5508 caso(s), 5444 caso(s) son autóctonos, 64 caso(s) son importados de otras regiones, el 4200.0% fue notificado por la Red CHANCHAMAYO, el 2400.0% por la Red PANGO, el 2400.0% por la Red SATIPO, el 1900.0% por la Red PICHANAQUI.

El 43.7% (2409) son casos Confirmados, el 1.0% (55) son casos Probables, el 55.3% (3044) son casos Descartados.

El: 93.0% son DENGUE SIN SIGNOS DE ALARMA, el 6.8% son DENGUE CON SIGNOS DE ALARMA, el 0.1% son DENGUE GRAVE.

## CURVA HISTORICA

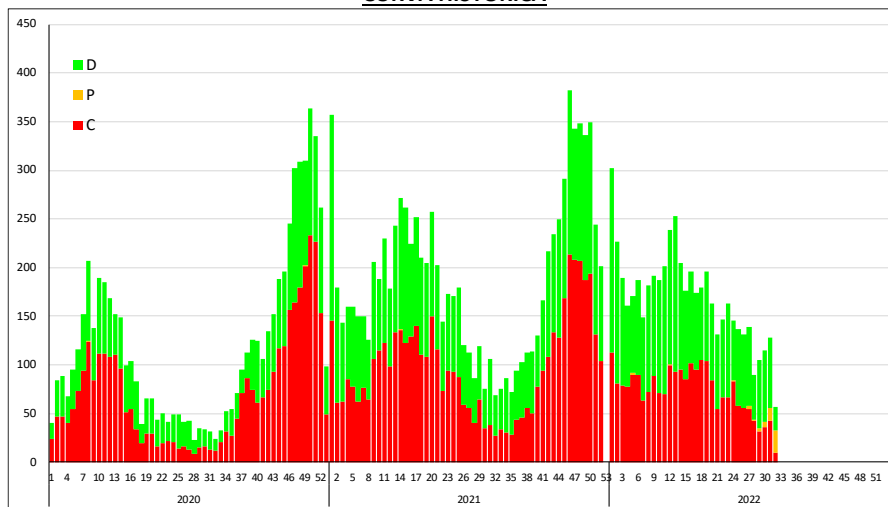
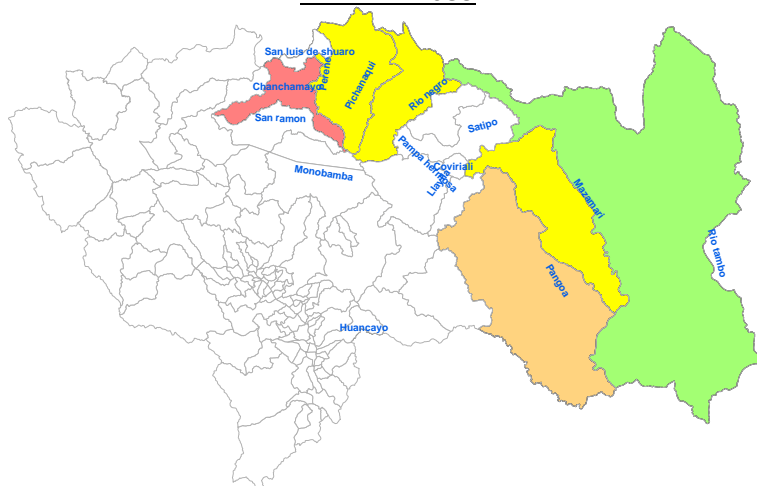


Tabla de Riesgo por Distritos

PROVINCIA	DISTRITO	TIA
CHANCHAMAYO	CHANCHAMAYO	21.82
	PERENE	3.89
	PICHANAQUI	2.37
	SAN LUIS DE SHUARO	3.49
	SAN RAMON	19.47
	VITOC	7.82
	CHILCA	0.01
HUANCAYO	SATIPO	5.56
	COVIRIALI	3.50
	LLAYLLA	1.73
	MAZAMARI	2.55
	PAMPA HERMOSA	0.47
	PANGO	4.21
	RIO NEGRO	4.02
	RIO TAMBO	0.43
	VIZCATAN DEL ENE	1.38
	Total	1.76

TIA x distritos x 1,000 hab.

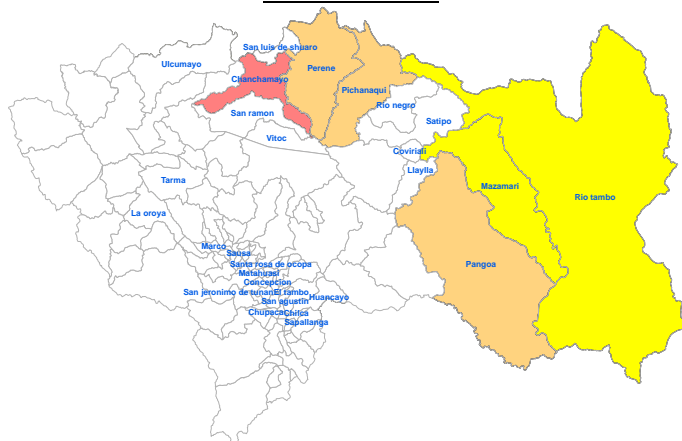
MAPA DE RIESGO



## REGIÓN JUNÍN: DISTRIBUCIÓN DE TUBERCULOSIS POR PROVINCIAS

## MAPA DE RIESGO

En esta semana se notifica: 0 casos de TBC ABANDONO RECUPERADO, 0 casos de TBC EXTENSAMENTE RESISTENTE (T, 0 casos de TBC MILIAR, 0 casos de TBC MONORESISTENTE, 0 casos de TBC MULTIDROGORESISTENTE, 0 casos de TBC POLIRESISTENTE, 6 casos de TBC PULMONAR C/CONF. BACTERIOL, 3 casos de TBC PULMONAR S/CONF. BACTERIOL, 0 casos de TBC RECAIDA, 1 casos de TUBERCULOSIS EXTRAPULMONAR.



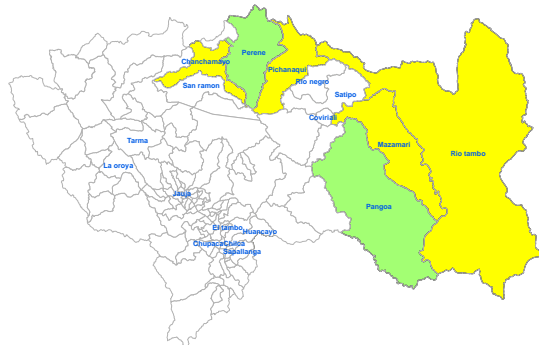
Provincia	TBC ABANDONO RECUPERADO		TBC EXTENSAMENTE RESISTENTE (T)		TBC MILIAR		TBC MONORESISTENTE		TBC MULTIDROGORESIST		TBC POLIRESISTENTE		TBC PULMONAR C/CONF. BACTERIOL		TBC PULMONAR S/CONF. BACTERIOL		TBC RECAIDA		TUBERCULOSIS EXTRAPULMONAR	
	Casos de la semana	Casos Acumulados	Casos de la semana	Casos Acumulados	Casos de la semana	Casos Acumulados	Casos de la semana	Casos Acumulados	Casos de la semana	Casos Acumulados	Casos de la semana	Casos Acumulados	Casos de la semana	Casos Acumulados	Casos de la semana	Casos Acumulados	Casos de la semana	Casos Acumulados	Casos de la semana	Casos Acumulados
CHANCHAMAYO	0	0	0	0	0	0	0	5	0	5	0	0	4	65	2	11	0	1	0	18
CHUPACA	0	0	0	0	0	0	0	0	0	0	0	0	0	2	0	0	0	0	0	1
CONCEPCION	0	0	0	0	0	0	0	0	0	0	0	0	0	4	1	2	0	0	0	1
HUANCAYO	0	0	0	0	0	0	0	0	0	0	0	0	2	40	0	6	0	0	1	30
JAUIJA	0	0	0	0	0	1	0	0	0	0	0	0	0	0	0	7	0	0	0	0
JUNIN	0	0	0	0	0	0	0	0	0	0	0	0	0	0	0	1	0	0	0	0
SATIPO	0	0	0	0	0	0	0	0	0	2	0	0	0	43	0	14	0	0	0	5
TARMA	0	0	0	0	0	0	0	0	0	0	0	0	0	3	0	1	0	0	0	1
YAULI	0	0	0	0	0	0	0	0	0	1	0	0	0	7	0	1	0	0	0	0
<b>Total</b>	<b>0</b>	<b>0</b>	<b>0</b>	<b>0</b>	<b>0</b>	<b>1</b>	<b>0</b>	<b>5</b>	<b>0</b>	<b>8</b>	<b>0</b>	<b>0</b>	<b>6</b>	<b>164</b>	<b>3</b>	<b>43</b>	<b>0</b>	<b>1</b>	<b>1</b>	<b>56</b>

## REGIÓN JUNÍN: DISTRIBUCIÓN DE OTRAS ENFERMEDADES TRANSMISIBLES POR PROVINCIAS

En esta semana se notifica: 1 casos de HEPATITIS A, 3 casos de INFECCION POR VIH, 0 casos de SIFILIS CONGENITA, 6 casos de SIFILIS MATERNA, 3 casos de SIND. INMUNODEF. ADQUIRI.

Provincia	HEPATITIS A		INFECCION POR VIH		SIFILIS CONGENITA		SIFILIS MATERNA		SIND. INMUNODEF. ADQUIRI	
	Casos de la semana	Casos Acumulados	Casos de la semana	Casos Acumulados	Casos de la semana	Casos Acumulados	Casos de la semana	Casos Acumulados	Casos de la semana	Casos Acumulados
CHANCHAMAYO	0	0	0	14	0	2	4	49	0	2
CHUPACA	1	1	0	4	0	0	0	4	0	4
CONCEPCION	0	0	0	3	0	0	0	2	1	6
HUANCAYO	0	6	2	69	0	2	2	22	1	45
JAUIJA	0	0	0	2	0	0	0	2	1	4
JUNIN	0	0	0	0	0	0	0	1	0	1
SATIPO	0	1	0	28	0	18	0	29	0	4
TARMA	0	0	0	5	0	0	0	0	0	0
YAULI	0	0	1	2	0	0	0	0	0	0
<b>Total</b>	<b>1</b>	<b>8</b>	<b>3</b>	<b>127</b>	<b>0</b>	<b>22</b>	<b>6</b>	<b>109</b>	<b>3</b>	<b>66</b>

## MAPA DE RIESGO DE VIH



## VIGILANCIA DE ENFERMEDADES NO TRANSMISIBLES

## REGIÓN JUNÍN: DISTRIBUCIÓN DE CASOS DE MUERTE MATERNA Y MATERNO PERINATAL POR PROVINCIAS

Provincia	MUERTE MATERNA DIRECTA		MUERTE MATERNA INCIDENTAL		MUERTE MATERNA INDIRECTA		MUERTE PERINATAL	
	Casos de la semana	Casos Acumulados	Casos de la semana	Casos Acumulados	Casos de la semana	Casos Acumulados	Casos de la semana	Casos Acumulados
CHANCHAMAYO	0	1	0	0	0	0	3	20
CHUPACA	0	0	0	0	0	0	0	7
CONCEPCION	0	0	0	0	0	1	0	7
HUANCAYO	0	1	0	1	0	2	0	54
JAUIJA	0	0	0	0	0	0	0	8
JUNIN	0	0	0	0	0	0	0	0
SATIPO	0	1	0	0	0	2	2	41
TARMA	0	1	0	0	0	0	0	10
YAULI	0	0	0	0	0	0	0	4
<b>Total</b>	<b>0</b>	<b>4</b>	<b>0</b>	<b>1</b>	<b>0</b>	<b>5</b>	<b>5</b>	<b>151</b>

En esta semana se notifica: 0 casos de MUERTE MATERNA DIRECTA, 0 casos de MUERTE MATERNA INCIDENTAL, 0 casos de MUERTE MATERNA INDIRECTA, 5 casos de MUERTE PERINATAL.

En total se tiene: 4 casos de MUERTE MATERNA DIRECTA, 1 caso de MUERTE MATERNA INCIDENTAL, 5 casos de MUERTE MATERNA INDIRECTA, 151 casos de MUERTE PERINATAL.



## ENF. TRANSMITIDAS POR ANIMALES PONZOÑOSOS

En esta semana se notifica 0 casos de LOXOCELISMO, 1 caso de OFIDISMO. En total se tiene: 73 casos de LOXOCELISMO, 114 casos de OFIDISMO.

## ENFERMEDEADES ZOONOTICAS

En esta semana se notifica 0 casos de CISTICERCOSIS, 1 casos de HIDATIDOSIS, 2 casos de LEPTOSPIROSIS. En total se tiene: 17 casos de CISTICERCOSIS, 79 casos de HIDATIDOSIS, 33 casos de LEPTOSPIROSIS.

## DIABETES

En esta semana se notifica: 0 casos de DIABETES MELLIT. NO ESPECIF. , 14 casos de DIABETES MELLIT. NO INSULINODE, 0 casos de DIABETES MELLITUS EN EL EMBARAZO, 0 casos de DIABETES MELLITUS INSULINODEPE, 0 casos de OTRAS DIABETES MELL. ESPEC.

En total se tiene: 19 casos de DIABETES MELLIT. NO ESPECIF., 589 casos de DIABETES MELLIT. NO INSULINODE, 1 casos de DIABETES MELLITUS EN EL EMBARAZO, 12 casos de DIABETES MELLITUS INSULINODEPE, 0 casos de OTRAS DIABETES MELL. ESPEC..

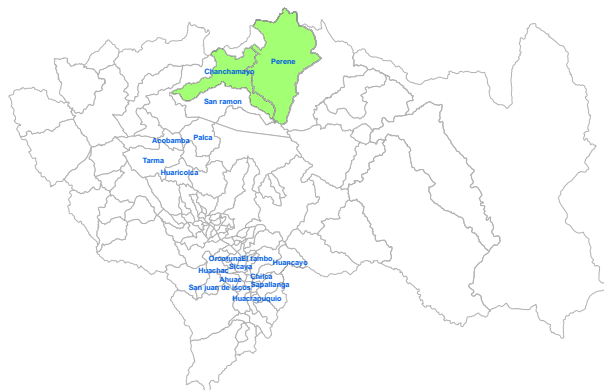
Provincia	TRANSMITIDAS POR ANIMALES PONZOÑOSOS				ENFERMEDEADES ZOONOTICAS						DIABETES									
	LOXOCELISMO		OFIDISMO		CISTICERCOSIS		HIDATIDOSIS		LEPTOSPIROSIS		DIABETES MELLIT. NO ESPECIF.		DIABETES MELLIT. NO INSULINODE		DIABETES MELLITUS EN EL EMBARAZO		DIABETES MELLITUS INSULINODEPE		OTRAS DIABETES MELL. ESPEC.	
	Casos de la semana	Casos Acumulados	Casos de la semana	Casos Acumulados	Casos de la semana	Casos Acumulados	Casos de la semana	Casos Acumulados	Casos de la semana	Casos Acumulados	Casos de la semana	Casos Acumulados	Casos de la semana	Casos Acumulados	Casos de la semana	Casos Acumulados	Casos de la semana	Casos Acumulados	Casos de la semana	Casos Acumulados
CHANCHAMAYO	0	2	1	40	0	1	0	0	0	8	0	4	6	162	0	0	0	1	0	0
CHUPACA	0	5	0	0	0	0	0	6	1	1	0	2	0	9	0	0	0	0	0	0
CONCEPCION	0	0	0	0	0	2	0	3	0	0	0	0	0	12	0	0	0	0	0	0
HUANCAYO	0	54	0	0	0	13	1	47	0	3	0	2	2	211	0	0	0	4	0	0
JALJA	0	5	0	0	0	0	0	15	0	0	0	1	0	4	0	0	0	2	0	0
JUNIN	0	1	0	0	0	0	0	3	0	0	0	0	0	1	0	0	0	0	0	0
SATIPO	0	4	0	74	0	0	0	1	1	21	0	9	6	160	0	1	0	3	0	0
TARMA	0	1	0	0	0	1	0	1	0	0	0	0	0	22	0	0	0	2	0	0
YAULI	0	1	0	0	0	0	0	3	0	0	0	1	0	8	0	0	0	0	0	0
<b>Total</b>	<b>0</b>	<b>73</b>	<b>1</b>	<b>114</b>	<b>0</b>	<b>17</b>	<b>1</b>	<b>79</b>	<b>2</b>	<b>33</b>	<b>0</b>	<b>19</b>	<b>14</b>	<b>589</b>	<b>0</b>	<b>1</b>	<b>0</b>	<b>12</b>	<b>0</b>	<b>0</b>

## REGIÓN JUNÍN: EFECTO TÓXICO DE PLAGUICIDAS

En esta semana se notifica: 0 casos de EFECTO TOXICO DE OTRAS SUSTANCIAS INORGANICAS, 0 casos de EFECTO TOXICO DE PLAGUICIDAS, HERBICIDAS Y FUNGICIDAS, 0 casos de INSEC. HALOGENADOS, 0 casos de INSEC. ORG. FOSF. Y CARB, 0 casos de OTROS INSECTICIDAS, 1 casos de OTROS PLAGUICIDAS, 0 casos de PLAGUICIDA NO ESPECIFICADO, 0 casos de RODENTICIDAS.

En total se tiene : 0 casos de EFECTO TOXICO DE OTRAS SUSTANCIAS INORGANICAS, 1 casos de EFECTO TOXICO DE PLAGUICIDAS, 3 casos de HERBICIDAS Y FUNGICIDAS, 0 casos de INSEC. HALOGENADOS, 79 casos de INSEC. ORG. FOSF. Y CARB, 3 casos de OTROS INSECTICIDAS, 3 casos de OTROS PLAGUICIDAS, 6 casos de PLAGUICIDA NO ESPECIFICADO, 0 casos de RODENTICIDAS

### MAPA DE RIESGO



Provincia	EFECTO TOXICO DE OTRAS SUSTANCIAS INORGANICAS		EFECTO TOXICO DE PLAGUICIDAS		HERBICIDAS Y FUNGICIDAS		INSEC. HALOGENADOS		INSEC. ORG. FOSF. Y CARB		OTROS INSECTICIDAS		OTROS PLAGUICIDAS		PLAGUICIDA NO ESPECIFICADO		RODENTICIDAS	
	Casos de la semana	Casos Acumulados	Casos de la semana	Casos Acumulados	Casos de la semana	Casos Acumulados	Casos de la semana	Casos Acumulados	Casos de la semana	Casos Acumulados	Casos de la semana	Casos Acumulados	Casos de la semana	Casos Acumulados	Casos de la semana	Casos Acumulados	Casos de la semana	Casos Acumulados
CHANCHAMAYO	0	0	0	0	0	0	0	0	0	3	0	0	0	0	2	0	0	0
CHUPACA	0	0	0	1	0	1	0	0	0	7	0	3	1	3	0	4	0	0
CONCEPCION	0	0	0	0	0	0	0	0	0	3	0	0	0	0	0	0	0	0
HUANCAYO	0	0	0	0	0	1	0	0	0	51	0	0	0	0	0	0	0	0
JALJA	0	0	0	0	0	0	0	0	0	0	0	0	0	0	0	0	0	0
JUNIN	0	0	0	0	0	0	0	0	0	0	0	0	0	0	0	0	0	0
SATIPO	0	0	0	0	0	0	0	0	0	0	0	0	0	0	0	0	0	0
TARMA	0	0	0	0	0	1	0	0	0	15	0	0	0	0	0	0	0	0
YAULI	0	0	0	0	0	0	0	0	0	0	0	0	0	0	0	0	0	0
<b>Total</b>	<b>0</b>	<b>0</b>	<b>0</b>	<b>1</b>	<b>0</b>	<b>3</b>	<b>0</b>	<b>0</b>	<b>0</b>	<b>79</b>	<b>0</b>	<b>3</b>	<b>1</b>	<b>3</b>	<b>0</b>	<b>6</b>	<b>0</b>	<b>0</b>

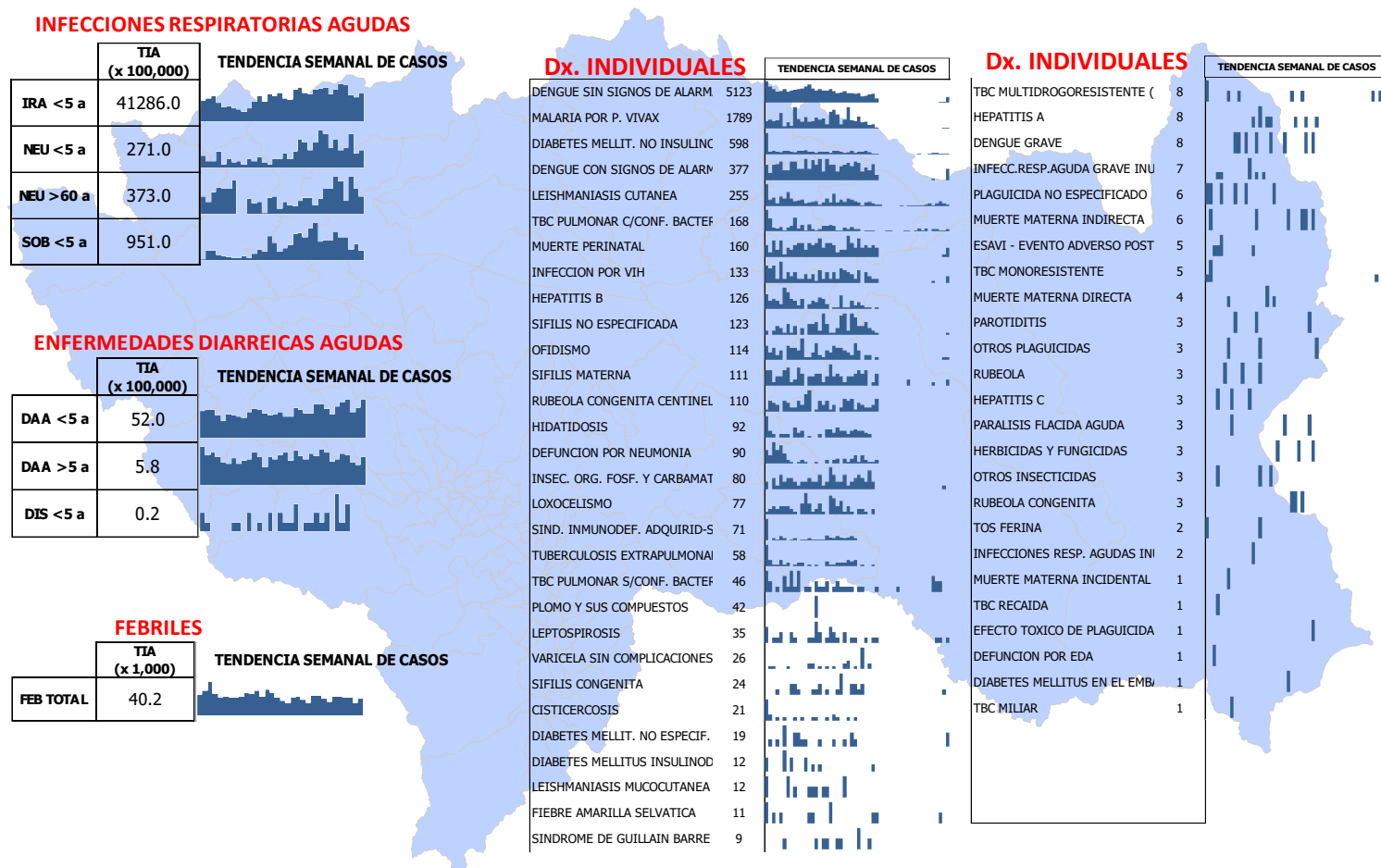
## BROTOS: AÑO 2022 (Desde el mes de julio)

Nº	EVENTO	provincia	RED / HOSPITAL	LOCALIDAD	FECHA DE NOTIFICACION	Nº DE AFECTADOS	Nº INFORMES
1	covid-19	Huancayo	C.S La Libertad	I.E. Mariscal Castilla	1/07/2022	2	1
2	covid-19	Huancayo	C.S Ocopia	I.E. Jose Carlos Mariategui	1/07/2022	4	1
3	covid-19	Huancayo	C.S Pailan	I.E. La Asuncion de Pailan	1/07/2022	2	1
4	covid-19	Huancayo	C.S La Libertad	I.E. Sebastian Lorente	2/07/2022	3	1
5	Coxsackie	Huancayo	C.S San Francisco	CEI N° 300	2/07/2022	2	1
6	Coxsackie	Huancayo	C. Pilcomayo	I.E. N° 600	2/07/2022	2	1
7	covid-19	Huancayo	C.S Ocopia	I.E. Nra Sra De Cochinas	2/07/2022	2	1
8	covid-19	Chanchamayo	Hosp. JCde Martiní caro	I.E. Politécnico Chanchamayo	3/07/2022	3	2
9	covid-19	Huancayo	C.S Auguamarca	I.E. Medalla Milagrosa	3/07/2022	2	1
10	covid-19	Huancayo	C.S La Libertad	I.E. Santa Maria Reyna	3/07/2022	2	1
11	covid-19	Huancayo	C.S Juan Parra del Riego	I.E. Virgen de las Mercedes-Umuto	4/07/2022	3	1
12	covid-19	Chupaca	C.S Chongos bajo	I.E. Santiago de Leon	5/07/2022	2	0
13	covid-19	Huancayo	C.S San Jerónimo de Tunan	I.E. Santa Rosa de Lima	6/07/2022	2	1
14	covid-19	Huancayo	C.S La Libertad	CEI N°254 Olimpia Sanchez Moreno	6/07/2022	2	1
15	covid-19	Huancayo	C.S Chongos bajo	C.E. COAR	7/07/2022	4	0
16	Coxsackie	Yauli	P.S. SUITUACANA	I.E. 31164 nivel primaria	7/07/2022	9	1
17	Coxsackie	Huancayo	C.S Juan Parra del Riego	CEI: 320 Virgen de las Mercedes Umuto	7/07/2022	2	1
18	Coxsackie	Huancayo	C.S Juan Parra del Riego	I.E.P Ingeniería	7/07/2022	3	1
19	Coxsackie	Huancayo	C.S Sapallanga	CEI San Jose NP1103	7/07/2022	2	1
20	Coxsackie	Huancayo	C.S Auguamarca	I.E.P. Blenkir	7/07/2022	2	1
21	covid-19	Chupaca	C.S San Juan De Jarpa	I.E. Secundaria Bellavista	8/07/2022	3	0
22	covid-19	Huancayo	Red de Salud Valle Mantaro	Escuela Tecnico Superior de Policia	8/07/2022	9	1
23	covid-19	Huancayo	C.S La Libertad	I.E. Nra Sra. del Rosario	8/07/2022	6	1
24	covid-19	Huancayo	C.S Pailan	I.E. Los Andes	8/07/2022	2	0
25	covid-19	Huancayo	C.S Chilca	I.E. Tupac Amaru	9/07/2022	5	1
26	covid-19	Huancayo	C.S La Libertad	I.E.P. Andino	10/07/2022	6	1
27	covid-19	Huancayo	C.S. Juan Parra del Riego	I.E. Salesiano Tecnico Don Bosco	11/07/2022	10	1
28	covid-19	Huancayo	C.S Justicia Paz y Vida	I.E. Luis Aguilar Romani	11/07/2022	7	1
29	Coxsackie	Chupaca	C.S Pedro Sanchez Meza	CEI. Maria Montessori	11/07/2022	3	1
30	covid-19	Huancayo	C.S La Libertad	I.E. Santa Isabel	11/07/2022	6	1
31	covid-19	Huancayo	C.S La Libertad	I.E. Enma Luzmila Calle Vergara	11/07/2022	6	1
32	covid-19	Chanchamayo	C.S Perene	I.E. Perene primario	12/07/2022	71	1
33	covid-19	Huancayo	P.S. San Agustín de Cajas	I.E. San Agustín de Cajas	12/07/2022	7	0
34	covid-19	Huancayo	C.S Huallhuas	I.E. Jose Olave	12/07/2022	4	0
35	covid-19	Huancayo	C.S Orcotuna	CEI: 139 Yolanda Valle Lazo	12/07/2022	3	0

Nº	EVENTO	provincia	RED / HOSPITAL	LOCALIDAD	FECHA DE NOTIFICACION	Nº DE AFECTADOS	Nº INFORMES
36	covid-19	Chanchamayo	C.S Las Palmas-Pichanaki	C.E. La Palmas	12/07/2022	3	0
37	covid-19	Chupaca	C.S Chongos Bajo	I.E. Virgen de Fatima	12/07/2022	3	1
38	covid-19	Chanchamayo	C.S San Ramón	I.E. Juan Santos Atahualpa	13/07/2022	2	1
39	covid-19	Huancayo	C.S Chilca	I.E.P. Blenkir	13/07/2022	2	1
40	covid-19	Yauli	C.S Sta Rosa de Ocopa	I.E. CPED 30342- Huanchar	13/07/2022	7	1
41	Coxsackie	Huancayo	C.S La Libertad	C.E.I. 30320 Jesus el Nazareno	13/07/2022	5	1
42	Coxsackie	Huancayo	C.S Huancan	I.E. 30170 - Auray	13/07/2022	4	1
43	covid-19	Huancayo	C.S Huancan	I.E. P. Sor Ana de los Angeles	13/07/2022	2	1
44	incendio	Huancayo	C.S Sapallanga	Incendio urbano	13/07/2022	1	1
45	Coxsackie	Huancayo	C.S Colca	Barrio progreso, Esperanza y Chaya	14/07/2022	3	1
46	covid-19	Huancayo	C.S Juan Parra del Riego	I.E. Arcangel Micael	14/07/2022	2	1
47	covid-19	Huancayo	C.S Pucará	I.E. Mariscal Caceres	14/07/2022	3	1
48	covid-21	Chanchamayo	C.S Perene	I.E. Puchinari	14/07/2022	5	1
49	Coxsackie	Huancayo	C.S Pucará	I.E. 3023 ASCA	15/07/2022	2	1
50	covid-19	Chanchamayo	C.S Kivirani	I.E. Ramón Castilla	15/07/2022	3	1
51	covid-19	Huancayo	P.S. San Martín	I.E. Praxis	15/07/2022	3	1
52	covid-19	Concepcion	C.S David Guerrero Duarte Concepcion	I.E. Heroínas Toledo	15/07/2022	8	1
53	covid-19	Huancayo	C.S San Jerónimo	I.E. Esteban Sanabria Maravi	15/07/2022	2	1
54	covid-19	Huancayo	C.S Pilcomayo	I.E. San Juan Bautista	15/07/2022	4	1
55	covid-19	Huancayo	C.S Sicaya	I.E. Enrique Rosado Zarate	15/07/2022	4	1
56	Coxsackie	Huancayo	C.S Huancan	Cuna mas Huancan	16/07/2022	4	1
57	covid-19	Huancayo	C.S San Pedro de Salto	I.E. Horacio Patillo	16/07/2022	5	1
58	covid-19	Huancayo	C.S Huancan	I.E. Alfonso Ugarte	16/07/2022	3	1
59	covid-19	Huancayo	C.S Sicaya	I.E. Peru BIRF. Suyaya	16/07/2022	3	1
60	covid-19	Huancayo	C.S Acopcalca	I.E. 31908	16/07/2022	7	1
61	covid-19	Huancayo	C.S Juan Parra del Riego	I.E. Rosa de America El Tambo	16/07/2022	9	1
62	covid-19	Huancayo	C.S Justicia Paz y Vida	I.E. Panter El Tambo	16/07/2022	8	1
63	covid-19	Chanchamayo	Hosp. Julio Cesar De Marini caro	I.E. Capelo	17/07/2022	7	1
64	covid-19	Huancayo	C.S Sicaya	Aldea Infantil "Casa 3" Sicaya	17/07/2022	7	1
65	covid-19	Huancayo	C.S Huayucachi	I.E. Wuarivilca	17/07/2022	3	1
66	covid-19	Huancayo	C.S Ocopia	I.E. San Francisco de Asis	17/07/2022	3	1
67	covid-19	Yauli	Hospital Hurtado Abadia	I.E. Jose Maria Arguedas	17/07/2022	8	1
68	covid-19	Yauli	C.S La Oroya	I.E. Miguel Grau	15/07/2022	3	1
70	covid-19	Yauli	C.S Santa Rosa de Sacco	I.E. Antonio Raymondi	15/07/2022	3	1

Nº	EVENTO	provincia	RED / HOSPITAL	LOCALIDAD	FECHA DE NOTIFICACION	Nº DE AFECTADOS	Nº INFORMES
71	covid-19	Yauli	P-S Paccha	I.E Paccha	13/07/2022	4	1
72	covid-19	Yauli	Hospital Hurtado Abadia	I.E Jose Carlos Mariategui	13/04/2022	4	1
73	covid-19	Tarma	C.S San Pedro de Cajas	I.E Victor Andres Belaunde	18/07/2022	9	1
74	covid-19	Yauli	C.S Yauli	I.E Jose Santos Chocano	12/07/2022	6	1
75	covid-19	Yauli	C.S Yauli	I.E Jose Santos Chocano Yauli	18/07/2022	6	1
76	covid-19	Yauli	C.S Morococha	I.E Ricardo Palma	18/07/2022	8	2
77	covid-19	Yauli	Hosp. Hurtado Abandia	I.E Gran Mariscal Ramón Castilla	19/07/2022	3	1
78	covid-19	Junín	C.S Ulcumayo	I.E Jose Carloa Maruategui	19/07/2022	2	1
79	covid-19	Tarma	Hosp. Felix Mayorca Soto	I.E Industrial	19/07/2022	13	1
80	covid-19	Tarma	C.S San Pedro de cajas	I.E Virgen de Fatima	19/07/2022	6	1
81	covid-19	Yauli	Hosp. Hurtado Abandia	I.E Francisco Bolognesi	20/07/2022	4	2
82	covid-19	Chanchamayo	C.S San Ramón	I.E Santa Rosa	20/07/2022	4	2
83	covid-19	Chanchamayo	C.S San Ramón	I.E San Manuelito	20/07/2022	5	1
84	covid-19	Tarma	Hosp. Felix Mayorca Soto	I.E Angela Moreno Galvez	20/07/2022	2	1
85	covid-19	Huancayo	C.S Quilcas	I.E 27 de Mayo	20/07/2022	9	1
86	covid-19	Huancayo	P.S La Voictoria	I. E La Victoria	21/07/2022	7	1
87	covid-19	Yauli	Hosp. Hurtado Abandia	I.E Amalia Espiniza	21/07/2022	3	1
88	covid-19	Yauli	P.S Huau-Huay	I.E German Pomalaza	21/07/2022	2	1
89	covid-19	Chanchamayo	Hosp. Julio Cesar De Marini caro	I.E Maria Auxiliadora	22/07/2022	6	1
90	covid-19	Huancayo	C.S Hualhuas	I.E 30227 hualhuas	22/07/2022	4	1
91	covid-19	Chanchamayo	Hosp. Julio Cesar De Marini caro	I.E Capelito	22/07/2022	7	1
92	covid-19	Huancayo	C.S Ocopilla	I.E. Mari Goretti-Ocopilla	22/07/2022	2	1
93	covid-19	Huancayo	C.S Ocopilla	I.E. Santa Francisco de Asisi	22/07/2022	8	1
94	covid-19	Huancayo	C.S Pilcomayo	I.E Andres Bello de Pilcomayo	25/07/2022	5	1
95	covid-19	Huancayo	C.S Palian	I.e Colegio Militar Coronel Infante Juan	25/07/2022	2	1
96	covid-19	Satipo	C.S. Mazamari	Base Militar Los Sinchis	26/07/2022	5	1
97	covid-19	Huancayo	C.S Juan Parra del Riego	I.E.P Pio X Umuto	28/07/2022	2	0
98	covid-19	Huancayo	C.S Juan Parra del Riego	INABIF CAR El Tambo	28/07/2022	4	0
99	Viruela del Mono	Huancayo	Hosp. Ramiro Priale	RI Tambo - Huancayo	30/07/2022	1	1
100	Accidente de Transito	Satipo	C.S Mazamari.	Tziriri	1/08/2022	16	0
101	Viruela del Mono	Huancayo	Red Valle Mantaro	C.S Chilca	5/08/2022	1	1
102	Coxsackie	Chilca	C.S Chilca	CAR Domingo Savio	9/08/2022	3	1
103	covid-19	San Joase de	C.S San Jose de Quero	I.E San Jose	10/08/2022	3	1
104	covid-19	Perene	C.S Perene	I.E Zona Patria	15/08/2022	4	1
105	covid-19	Perene	C.S Perene	I.E Pampa Tigre	15/08/2022	2	1

## MAPA EPIDEMIOLOGICO

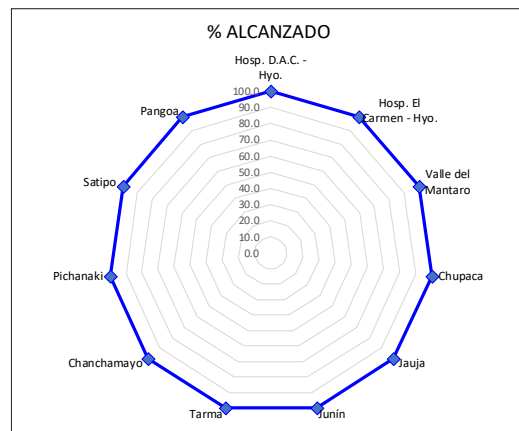


## MONITOREO DE LA INFORMACIÓN DEL SISTEMA DE VIGILANCIA EPIDEMIOLÓGICA

Para el año 2020 según **Resolución Directoral N° 133** del 28 de febrero del 2019 se aprueba la conformación de 11 Unidades ejecutoras, las cuales serán una unidad de epidemiología quienes deben notificar semanalmente. **EL PUNTAJE MÍNIMO ACEPTABLE ES 92%.**

### INDICADORES DE MONITOREO DE LA INFORMACIÓN - S.E. 32- 2022

RED	OPORTUNIDAD	COBERTURA	CALIDAD DEL DATO	RETROALIMENTACION	REGULARIZACION	SEGUIMIENTO	TOTAL
Hosp. D.A.C. - Hyo.	100.0	100.0	100.0	100.0	100.0	100.0	100.0
Hosp. El Carmen - Hyo.	100.0	100.0	100.0	100.0	100.0	100.0	100.0
Valle del Mantaro	100.0	100.0	100.0	100.0	100.0	100.0	100.0
Chupaca	100.0	100.0	100.0	100.0	100.0	100.0	100.0
Jauja	100.0	100.0	100.0	100.0	100.0	100.0	100.0
Junín	100.0	100.0	100.0	100.0	100.0	100.0	100.0
Tarma	100.0	100.0	100.0	100.0	100.0	100.0	100.0
Chanchamayo	100.0	100.0	100.0	100.0	100.0	100.0	100.0
Pichanaki	100.0	100.0	100.0	100.0	100.0	100.0	100.0
Satipo	100.0	100.0	100.0	100.0	100.0	100.0	100.0
Pangoa	100.0	100.0	100.0	100.0	100.0	100.0	100.0
<b>Total DIRESA</b>	<b>100.0</b>	<b>100.0</b>	<b>100.0</b>	<b>100.0</b>	<b>100.0</b>	<b>100.0</b>	<b>100.0</b>



**Esta información es actualizada semanalmente y los datos aquí presentados están sujetos a variaciones que dependen de la actualización**

