

BOLETIN EPIDEMIOLOGICO

REGION JUNIN

SEMANA EPIDEMIOLOGICA

N° 33

2022

DIRECCIÓN REGIONAL DE SALUD JUNÍN

Mg. Luis Zúñiga Villacresis Gutiérrez
Director Regional

EQUIPO DE EPIDEMIOLOGÍA

Mg. Ananí G. Basaldúa Galarza
Directora de Epidemiología

Lic. Enf. Doris García Inga
Lic. Enf. Norma Luz Córdova Santiváñez
Lic. Adm. Jacks Roy Arroyo Uchuypoma
C.D. Ana Isabel Chávez Ortega
Téc. Inf. Eduardo Surichachi Palacios
Sec. María Ortega Sendón

CONTENIDO

- Actualidad Regional
- Análisis de situación de salud
 - Infecciones Respiratorias Agudas
 - Neumonías
 - Defunción por Neumonías
 - Enfermedades Diarreicas Agudas (Acuosas – Disenterías)
 - Defunción por Edas
- Enfermedades Transmisibles
 - Enfermedades Inmunoprevenibles
 - Enfermedades Metaxénicas
 - Tuberculosis
 - Otras Enfermedades Transmisibles
- Enfermedades NO Transmisibles
 - Muerte Materna – Perinatal
 - Transmitidas por Animales
 - Ponoñosos
 - Enfermedades Zoonóticas
 - Diabetes
 - Efecto Tóxico de Plaguicidas
- Brotes, Emergencias y/o Desastres
- Mapa epidemiológico semanal
- Monitoreo de la información del sistema.

FUENTE DE DATOS:

Sistema de Vigilancia Epidemiológica:
NotiWeb / DGE-MINSA
SIEpi / DGE- MINSA

**Información
para la Acción!**

ACTUALIDAD REGIONAL

SITUACIÓN DE LA VIRUELA DEL MONO EN LA REGIÓN JUNÍN AGOSTO 2022

La Organización Mundial de la salud afirma que hasta la quincena del mes de agosto del presente año ya se han reportado 42,954 casos de viruela del mono en 95 países y territorios, de los cuales 42567 corresponde a los países no endémicos y tan solo con 387 casos en los países endémicos, y que la enfermedad se ha cobrado 12 vidas. Se conoce que solo durante la semana pasada se notificaron cerca de 7500 casos de la enfermedad, una cifra que supone un aumento del 20% con respecto a la semana anterior, y un crecimiento idéntico al registrado hace dos semanas.

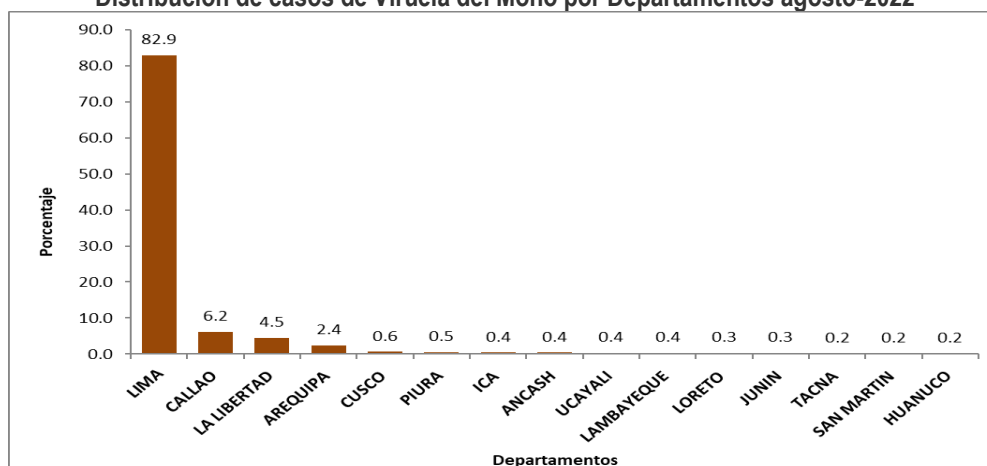
El representante de la OMS manifestó que el mayor porcentaje de casos se están notificando en Europa y las Américas, y casi todos los casos se siguen notificando entre hombres que tienen relaciones sexuales con hombres, lo que subraya la importancia de que todos los países diseñen y ofrezcan servicios e información adaptados a estas comunidades que protejan la salud, los derechos humanos y la dignidad", alertó.

El máximo responsable de la Organización destacó que el objetivo principal de todos los países se centra en garantizar su preparación ante el padecimiento y frenar la transmisión usando herramientas de salud pública, tales como la mejora de la vigilancia de la enfermedad, el rastreo cuidadoso de los contactos, la comunicación de riesgos adecuada y la participación de la comunidad, así como las medidas para reducir los riesgos.

En la región de las américas, Brasil reporta hasta la fecha 2457 caso con una defunción, seguido de Perú con 1128 casos con una defunción, Chile 91 casos, Argentina con 37, Ecuador 16, Bolivia 11, Venezuela 1.

A nivel nacional los casos se presentan como lo indica en el grafico.

Distribución de casos de Viruela del Mono por Departamentos agosto-2022

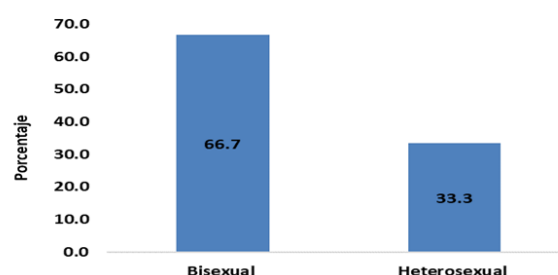


Fuente: CDC _ MINSA

El 82.9% de los casos se concentran en el departamento de Lima, seguido del Callao con el 6.2%, La Libertad con el 4.5%, Arequipa con el 2.4% constituyen los 4 departamentos con la mayor carga de casos de viruela del mono. En los demás departamentos la concentración es mínima.

En la Región Junín desde el mes de julio se captaron casos probables en total 30 de los cuales se confirmaron 3 casos, pero estos casos son importados, con lugar probable de infección en la ciudad de Lima. El perfil de los casos captados es que son de sexo masculino en el 100% y padecen de VIH.

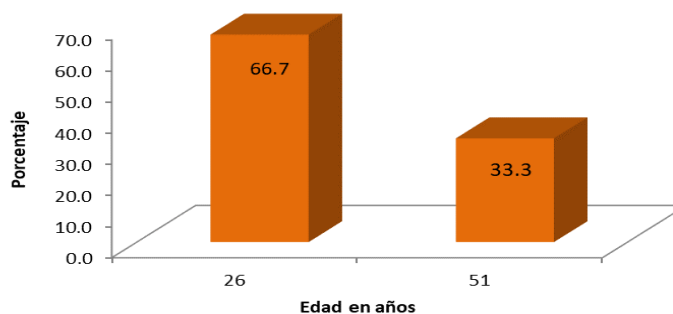
Orientación sexual de Viruela del Mono captado en Región Junín



Fuente: NOTI web- DIRESA Junín

La orientación sexual de los casos de viruela del mono captados en la región Junín se caracteriza por ser bisexual en el 67% y heterosexual con el 33%, comportamiento similar a lo que se presenta en el nivel nacional.

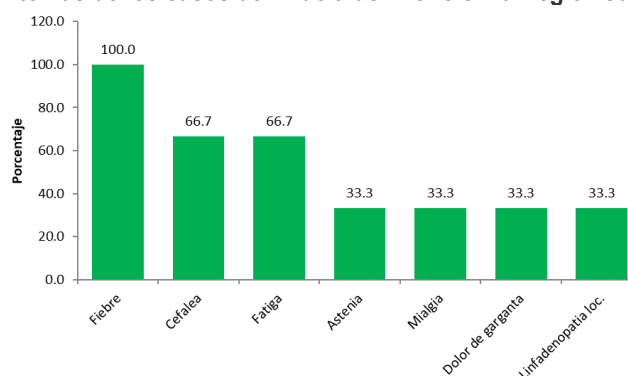
Población afectada por Viruela del mono según edad Región Junín



Fuente: NOTI web- DIRESA Junín

El grupo de edad predominante es joven el 67% son de 26 años y el 33% adulto joven de 51 años. Es la población también económicamente activa por el cual se movilizan fácilmente por motivos laborales a otros lugares y existe el riesgo de infección por la conducta de estas personas HSH.

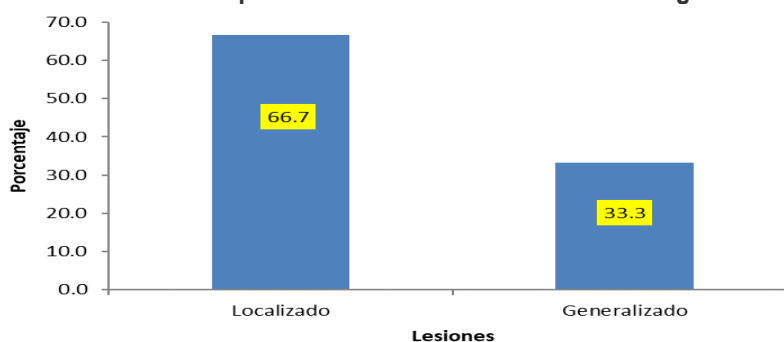
Síntomas de los casos de Viruela del mono en la Región Junín



Fuente: NOTI web- DIRESA Junín

Los síntomas predominantes en estos casos es la fiebre en el 100% de los casos cefalea y fatiga en el 67%, el 33% presentó Astenia, mialgia, dolor de garganta y linfadenopatía localizada

Distribución de las erupciones de casos Viruela del Mono Región Junín



Fuente: NOTI web- DIRESA Junín

La localización de las lesiones en los casos conformados que fueron captado en la región Junín se caracteriza que el 67% tenían las erupciones en forma localizada sobre todo en cara y genitales, el 33% se presentó de manera generalizada. En ambos casos las lesiones estaban en diferentes estadios desde Macula, pápula vesícula, pústula y costra.

Estos casos generalmente fueron captados por el servicio de emergencia y ESNITS.

Los por las características presentadas fueron catalogadas como leves, todos mantuvieron el aislamiento domiciliario y el seguimiento epidemiológico correspondiente.

A la fecha dos casos fueron dados de alta y continuamos con el seguimiento de uno y en total 6 contactos, los cuales no presentan sintomatología.

Las actividades de control se aplican en cuanto se tiene un caso probable, las unidades notificantes están en alerta epidemiológica.

Elaborado Por: Lic. Norma Córdova Santivañez
Responsable de Brotes y Emergencias Sanitarias
Dirección de Epidemiología DIRESA Junín

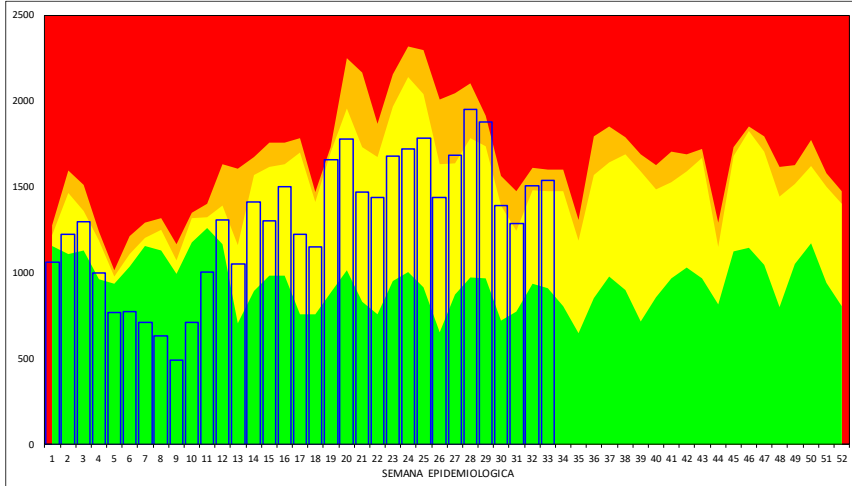
ANÁLISIS DE SITUACIÓN DE SALUD

INFECCIONES RESPIRATORIAS AGUDAS – NEUMONÍAS – DEFUNCIONES POR NEUMONÍAS

IRAS: En la Región Junín, en esta semana se ha notificado 1536 episodios; En total se ha notificado 42833 episodios de IRAS en < de 5 años de edad.

- **En menores de 2 meses de edad**, en esta semana se ha notificado 49 episodios, el acumulado es 1510 episodios, con una T.I.A. de 51.4 por 1,000 niños.
- **De 2 a 11 meses de edad**, en esta semana se ha notificado 409 episodios, el acumulado es de 10664 episodios, con una T.I.A. de 375.8 por 1,000 niños.
- **De 1 a 4 años de edad**, en esta semana se ha notificado 1078 episodios, el acumulado es de 30659 episodios, con una T.I.A. de 273.6 por 1,000 niños.

Región Junín: Canal endémico de IRAS en < de 5 años

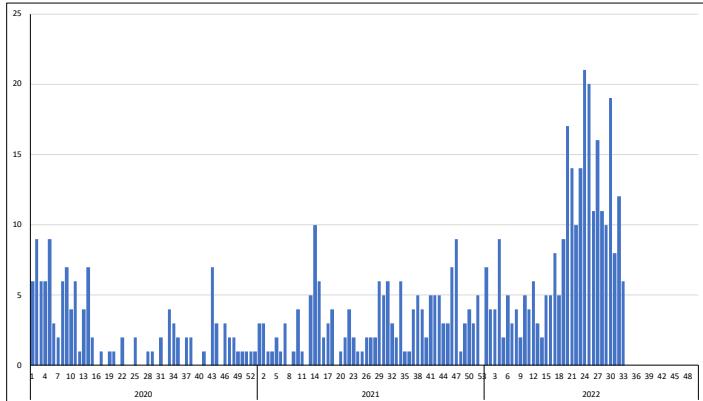
Tabla de Riesgo por Distritos
(Tasa de Incidencia x 1000 hab.)

DISTRITO	TIA IRA < 5a
CHUPURO	1538.5
JULCAN	1240.0
LEONOR ORDOÑEZ	1061.1
ACO	945.3
VIZCATA DEL ENE	925.2
LLOCLAPAMPA	921.1
MOLINOS	874.1
HUACHAC	821.9
PACCHA	806.5
MONOBAMBA	796.6
LA UNION	781.4
CARHUAMAYO	770.6
NUEVE DE JULIO	739.4
MARISCAL CASTILLA	729.5
PALCA	728.8
HUERTAS	691.2
CHONGOS BAJO	664.8
JUNIN	657.4
HUAY HUAY	654.9
CHACAPALPA	652.2
HUASAHUASI	645.9
SINCOS	644.2
PALCAMAYO	636.2
HUAYUCACHI	619.6
MUQUI	585.4
SANTA ROSA DE OC	584.3
PANGOA	557.3
CHANCHAMAYO	548.4
CHUPACA	540.0
ORCOTUNA	537.9
MUQUIYAUYO	537.3

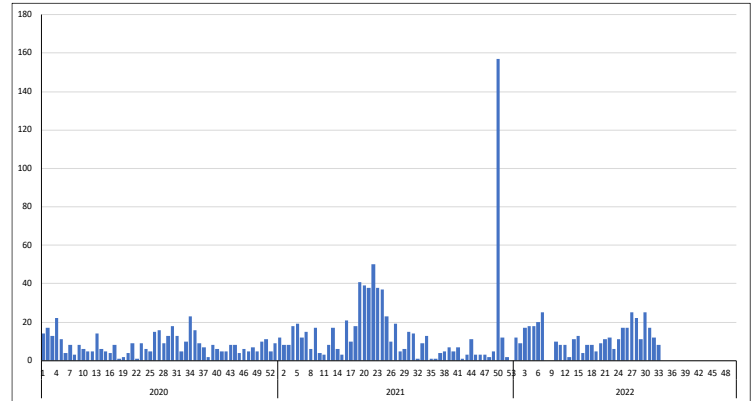
NEUMONIAS: En la Región Junín en esta semana se ha notificado 6 episodios, En Total se ha notificado 276 episodios de neumonías en < de 5 años de edad.

- **En menores de 2 meses**, en esta semana se ha notificado 0 episodios, el acumulado es de 17 episodios.
- **De 2 a 11 meses**, en esta semana se ha notificado 2 episodios, el acumulado es de 91 episodios.
- **De 1 a 4 años**, en esta semana se ha notificado 4 episodios, el acumulado es de 168 episodios.
- **En mayores de 60 años**, en esta semana se ha notificado 8 episodios, el acumulados es de 381 episodios.

TENDENCIA NEUMONIAS <5 años



TENDENCIA NEUMONIAS >60 años



DEFUNCIONES POR NEUMONIAS (Todos los Grupos de Edad): En la presente semana se ha notificado 0 defunción(es), en total se tiene 105 defunción(es).

REGIÓN JUNÍN: DISTRIBUCIÓN DE CASOS DE IRAS Y NEUMONÍAS EN < 5 AÑOS POR PROVINCIAS

PROVINCIA	Casos de IRAS en niños < 5 años		Casos de NEUMONIAS en niños < 5 años		Casos de NEUMONIAS en niños > 5 años		Defunciones en niños < 5 años		Defunciones en > 5 años	
	Casos de la Semana	Casos Acumulados	Casos de la Semana	Casos Acumulados	Casos de la Semana	Casos Acumulados	Casos de la Semana	Casos Acumulados	Casos de la Semana	Casos Acumulados
CHANCHAMAYO	218	7385	0	65	2	93	0	0	0	11
CHUPACA	59	2228	0	6	0	55	0	0	0	12
CONCEPCION	70	2213	0	2	0	38	0	1	0	5
HUANCAYO	375	10908	3	77	9	525	0	0	0	67
JAULA	139	3246	1	22	0	20	0	1	0	1
JUNIN	43	1234	0	1	0	3	0	0	0	0
SATipo	455	10098	2	89	0	76	0	6	0	0
TARMA	140	3817	0	12	6	26	0	0	0	1
YAULI	37	1704	0	2	0	72	0	0	0	0
Total	1536	42833	6	276	17	908	0	8	0	97

ENFERMEDADES DIARREICAS AGUDAS – ACUOSAS Y DISENTERICAS – DEFUNCIONES POR EDAS

DIARREA AGUDA ACUOSA: En la Región Junín, en total de EDAs en esta semana se ha notificado 474 episodios, el acumulado es de 14959 episodios.

- En menores de 5 años, en esta semana se ha notificado 255 episodios, el acumulado es de 7542 episodios.
- De 1 a 4 años, en esta semana se ha notificado 188 episodios, el acumulado es de 5588 episodios.
- En menores de 1 año, en esta semana se ha notificado 67 episodios, el acumulado es de 1954 episodios.
- En mayores de 5 años, en esta semana se ha notificado 219 episodios, el acumulado es de 7417 episodios.

DEFUNCION POR EDAS: En esta semana, se ha notificado 0 defunción(es), en total se tiene 1 defunción(es).

DISENTERICAS: En la Región Junín, en esta semana se ha notificado 0 episodios(s), el acumulado es de 32 episodios de disenterías en menores de 5 años.

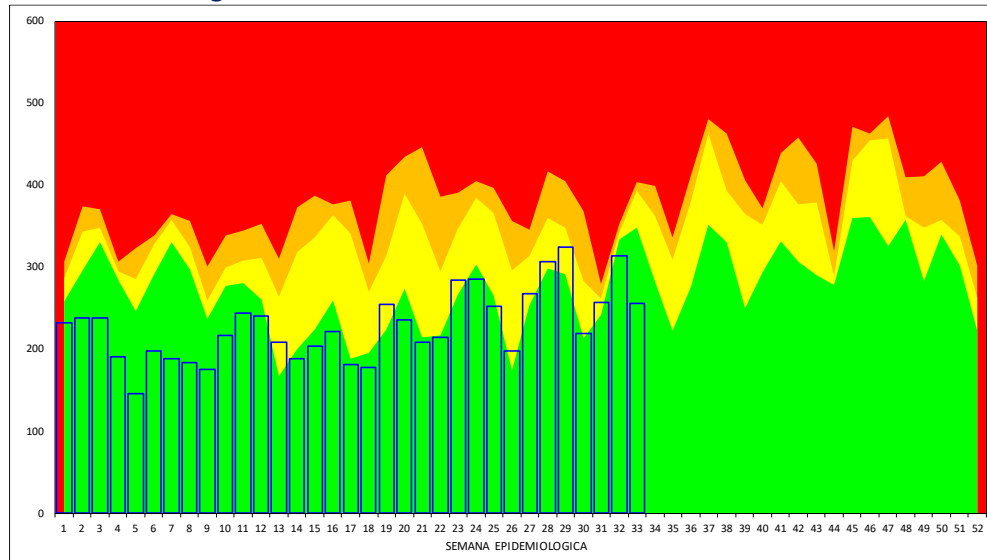
Región Junín: Canal endémico de EDAs en < de 5 años

Tabla de Riesgo por Distritos
(Tasa de Incidencia x 1000 hab.)

DISTRITO	TIA EDAs <5 a
VIZCATAN DEL ENE	247.9
CHUPURO	201.2
LEONOR ORDOÑEZ	190.8
MOLINOS	181.8
JULCAN	180.0
CHICCHE	173.3
PANGO	149.4
CHACAPAMPA	132.5
LLOCLAPAMPA	131.6
MARISCAL CASTILLA	125.6
PACCHA	122.6
MUQUI	122.0
ACO	117.2
CARHUAMAYO	116.3
CHACAPALPA	115.9
SUITUCANCHA	115.4
MITO	111.1
MUQUIYAYUO	109.5
HUACHAC	109.4
JUNIN	107.6
SAN JUAN DE ISCOS	104.5
HUAYUCACHI	100.5
JAUIJA	99.4
PUCARA	95.7
VIQUES	94.8
SAGO	92.5
SINCOS	91.8
CHANCHAMAYO	89.7
PANCAN	87.4
CHUPACA	86.4
COCHAS	85.0

REGIÓN JUNÍN: DISTRIBUCIÓN DE CASOS DE EDAS ACUOSAS Y DISENTERICAS EN < 5 DE AÑOS POR PROVINCIAS

PROVINCIA	Casos de EDAs en niños <1 año		Casos de EDAs en niños de 1 a 4 años		Casos de EDAs en >5 años		Defunciones		Disenterias en niños <5 años	
	Casos de la Semana	Casos Acumulados	Casos de la Semana	Casos Acumulados	Casos de la Semana	Casos Acumulados	Casos de la Semana	Casos Acumulados	Casos de la Semana	Casos Acumulados
CHANCHAMAYO	15	267	31	859	22	1073	0	0	0	1
CHUPACA	5	108	12	225	8	324	0	0	0	0
CONCEPCION	1	67	13	230	6	207	0	0	0	0
HUANCAYO	15	601	40	1339	54	2141	0	0	0	16
JAUIJA	4	94	14	422	49	846	0	0	0	4
JUNIN	4	44	3	160	12	284	0	0	0	0
SATIPO	18	619	63	1843	27	981	0	1	0	7
TARMA	4	115	8	378	21	893	0	0	0	3
YAULI	1	39	4	132	20	668	0	0	0	1
Total	67	1954	188	5588	219	7417	0	1	0	32

VIGILANCIA DE ENFERMEDADES TRANSMISIBLES**REGIÓN JUNÍN: ENFERMEDADES INMUNOPREVENIBLES POR DAÑOS Y PROVINCIAS**

Provincia	ESAVI - EVENTO ADVERSO POST		HEPATITIS B		PARALISIS FLACIDA AGUDA		PAROTIDITIS		PAROTIDITIS CON COMPLICACIONES		RUBEOLA		RUBEOLA CONGENITA		SARAMPION		TETANOS		TOS FERINA		VARICELA CON OTRAS		VARICELA SIN COMPLICACIONES	
	Casos de la semana	Casos Acumulados	Casos de la semana	Casos Acumulados	Casos de la semana	Casos Acumulados	Casos de la semana	Casos Acumulados	Casos de la semana	Casos Acumulados	Casos de la semana	Casos Acumulados	Casos de la semana	Casos Acumulados	Casos de la semana	Casos Acumulados	Casos de la semana	Casos Acumulados	Casos de la semana	Casos Acumulados	Casos de la semana	Casos Acumulados	Casos de la semana	Casos Acumulados
CHANCHAMAYO	0	3	1	38	0	0	0	1	0	0	0	3	0	0	0	0	0	0	0	2	0	0	0	1
CHUPACA	0	0	0	3	0	0	0	1	0	0	0	0	0	0	0	0	0	0	0	0	0	0	0	0
CONCEPCION	0	0	0	2	0	0	0	0	0	0	0	0	0	0	0	0	0	0	0	0	0	0	0	0
HUANCAYO	0	2	1	24	0	1	0	1	0	0	0	0	3	0	0	0	0	0	0	0	0	1	18	0
JAUIJA	0	0	0	2	0	1	0	0	0	0	0	0	0	0	0	0	0	0	0	0	0	0	0	0
JUNIN	0	0	0	1	0	0	0	0	0	0	0	0	0	0	0	0	0	0	0	0	0	0	0	0
SATIPO	0	0	1	54	0	1	0	0	0	0	0	0	0	0	0	0	0	0	0	0	0	0	0	8
TARMA	0	0	0	3	0	0	0	0	0	0	0	0	0	0	0	0	0	0	0	0	0	0	0	0
YAULI	0	0	0	0	0	0	0	0	0	0	0	0	0	0	0	0	0	0	0	0	0	0	0	0
Total	0	5	3	127	0	3	0	3	0	0	0	3	0	3	0	0	0	0	0	2	0	0	1	27

En esta semana se notifica: 0 casos(s) de ESAVI - EVENTO ADVERSO POST VACUNAL, 3 casos(s) de HEPATITIS B, 0 casos(s) de PARALISIS FLACIDA AGUDA, 0 casos(s) de PAROTIDITIS, 0 casos(s) de PAROTIDITIS CON COMPLICACIONES, 0 casos(s) de RUBEOLA, 0 casos(s) de RUBEOLA CONGENITA, 0 casos(s) de SARAMPION, 0 casos(s) de TETANOS, 0 casos(s) de TOS FERINA, 0 casos(s) de VARICELA CON OTRAS COMPLICACIONES, 1 casos(s) de VARICELA SIN COMPLICACIONES.

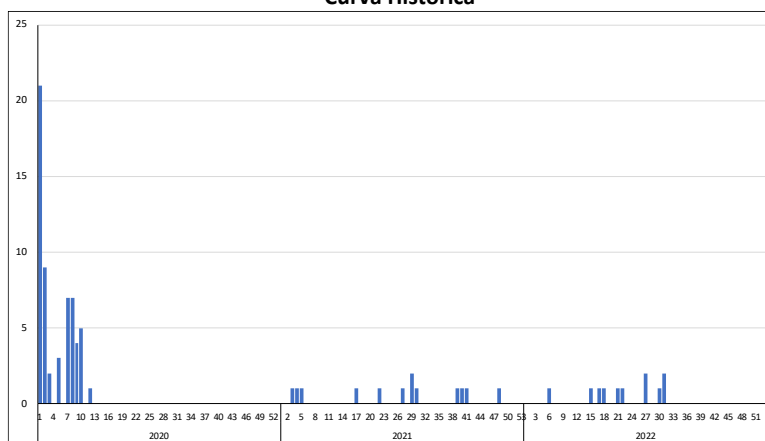
Guillain Barre

En esta semana se notifica 2 caso(s), teniéndose un total de 11 caso(s); Se actúa con la emisión de la Alerta Epidemiológica AE-05-2019 EPI-RSJ-DIRESA Junín -2019.

Tabla de Riesgo por Distrito

PROVINCIA	DISTRITO	TIA
CHANCHAMAYO	CHANCHAMAYO	0.04
	PICHANAQUI	0.01
HUANCAYO	HUANCAYO	0.02
	CHILCA	0.01
	EL TAMBO	0.01
	SAN JERONIMO DE TUNAN	0.10
JUNIN	JUNIN	0.10
SATIPO	PANGO	0.17
Total		0.08

Curva Histórica



REGIÓN JUNÍN: ENFERMEDADES METAXÉNICAS POR DAÑOS Y PROVINCIAS

Provincia	DENGUE SIN SEÑALES DE ALARMA		DENGUE CON SEÑALES DE ALARMA		DENGUE GRAVE		ENFERMEDAD DE CHAGAS		FIEBRE AMARILLA SELVÁTICA		LEISHMANIASIS CUTÁNEA		LEISHMANIASIS MUCOCUTÁNEA		MALARIA POR P. VIVAX		ZIKA		ZIKA SINTOMÁTICO EN GESTANTES	
	Casos de la semana	Casos Acumulados	Casos de la semana	Casos Acumulados	Casos de la semana	Casos Acumulados	Casos de la semana	Casos Acumulados	Casos de la semana	Casos Acumulados	Casos de la semana	Casos Acumulados	Casos de la semana	Casos Acumulados	Casos de la semana	Casos Acumulados	Casos de la semana	Casos Acumulados	Casos de la semana	Casos Acumulados
CHANCHAMAYO	51	3029	6	222	0	3	0	0	0	2	0	85	0	5	0	4	0	0	0	0
CHUPACA	0	0	0	0	0	0	0	0	0	0	0	0	0	0	0	0	0	0	0	0
CONCEPCION	0	0	0	0	0	0	0	0	0	0	0	1	0	0	0	0	0	0	0	0
HUANCAYO	0	1	0	0	0	0	0	0	0	0	0	0	0	0	0	0	0	0	0	0
JAUIJA	0	3	0	0	0	0	0	0	0	0	0	0	0	0	0	0	0	0	0	0
JUNIN	0	1	0	0	0	0	0	0	0	0	0	5	0	1	0	0	0	0	0	0
SATIPO	51	2145	5	155	0	5	0	0	1	8	1	144	1	7	11	1786	0	0	0	0
TARMA	0	0	0	0	0	0	0	0	0	0	0	0	0	0	0	0	0	0	0	0
YAULI	0	0	0	0	0	0	0	0	0	0	0	0	0	0	0	0	0	0	0	0
Total	102	5179	11	377	0	8	0	0	1	10	1	235	1	13	11	1790	0	0	0	0

Dengue:

En la presente semana se notifica 113 caso(s), en total se ha notificado 5628 caso(s), 5564 caso(s) son autóctonos, 64 caso(s) son importados de otras regiones, el 36.3% fue notificado por la Red CHANCHAMAYO, el 34.5% por la Red SATIPO, el 14.2% por la Red PICHANAQUI, el 13.3% por la Red PANGOA. El 43.5% (2446) son casos Confirmados, el 1.4% (77) son casos Probables, el 55.2% (3105) son casos Descartados.

El: 93.0% son DENGUE SIN SIGNOS DE ALARMA, el 6.9% son DENGUE CON SIGNOS DE ALARMA, el 0.1% son DENGUE GRAVE.

CURVA HISTORICA

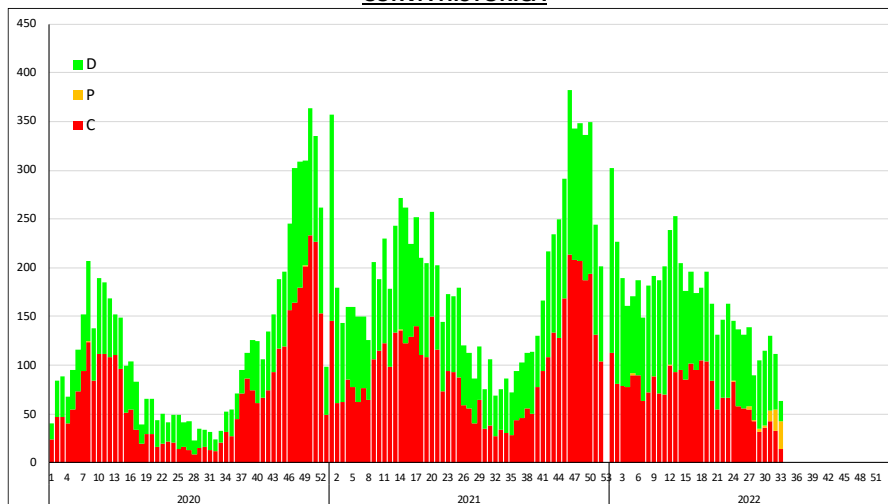
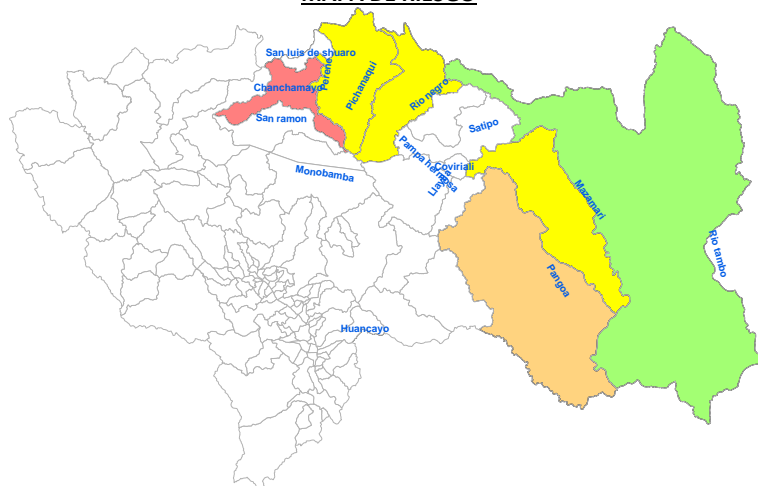


Tabla de Riesgo por Distritos

PROVINCIA	DISTRITO	TIA
CHANCHAMAYO	CHANCHAMAYO	22.09
	PERENE	4.01
	PICHANAQUI	2.48
	SAN LUIS DE SHUARO	3.49
	SAN RAMON	20.18
	VITOC	7.30
HUANCAYO	CHILCA	0.01
SATIPO	SATIPO	5.86
	COVIRIALI	3.82
	LLAYLLA	1.73
	MAZAMARI	2.54
	PAMPA HERMOSA	0.37
	PANGOA	4.28
	RIO NEGRO	4.02
	RIO TAMBO	0.42
	VIZCATAN DEL ENE	1.38
Total		1.80

TIA x distritos x 1,000 hab.

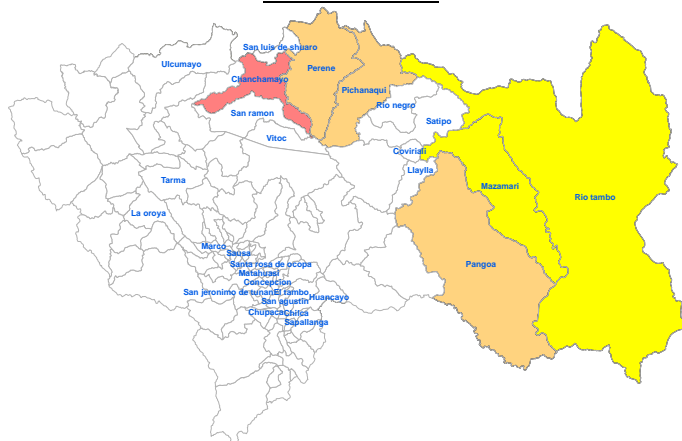
MAPA DE RIESGO



REGIÓN JUNÍN: DISTRIBUCIÓN DE TUBERCULOSIS POR PROVINCIAS

MAPA DE RIESGO

En esta semana se notifica: 0 casos de TBC ABANDONO RECUPERADO, 0 casos de TBC EXTENSAMENTE RESISTENTE (T, 0 casos de TBC MILIAR, 0 casos de TBC MONORESISTENTE, 0 casos de TBC MULTIDROGORESISTENTE, 0 casos de TBC POLIRESISTENTE, 3 casos de TBC PULMONAR C/CONF. BACTERIOL, 1 casos de TBC PULMONAR S/CONF. BACTERIOL, 0 casos de TBC RECAIDA, 2 casos de TUBERCULOSIS EXTRAPULMONAR .



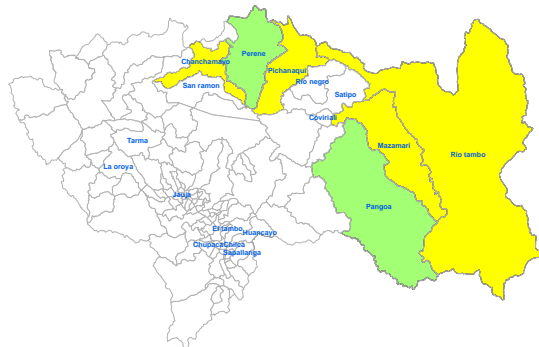
Provincia	TBC ABANDONO RECUPERADO		TBC EXTENSAMENTE RESISTENTE (T)		TBC MILIAR		TBC MONORESISTENTE		TBC MULTIDROGORESIST		TBC POLIRESISTENTE		TBC PULMONAR C/CONF. BACTERIOL		TBC PULMONAR S/CONF. BACTERIOL		TBC RECAIDA		TUBERCULOSIS EXTRAPULMONAR	
	Casos de la semana	Casos Acumulados	Casos de la semana	Casos Acumulados	Casos de la semana	Casos Acumulados	Casos de la semana	Casos Acumulados	Casos de la semana	Casos Acumulados	Casos de la semana	Casos Acumulados	Casos de la semana	Casos Acumulados	Casos de la semana	Casos Acumulados	Casos de la semana	Casos Acumulados	Casos de la semana	Casos Acumulados
CHANCHAMAYO	0	0	0	0	0	0	0	5	0	5	0	0	0	65	1	12	0	1	1	19
CHUPACA	0	0	0	0	0	0	0	0	0	0	0	0	0	2	0	0	0	0	0	1
CONCEPCION	0	0	0	0	0	0	0	0	0	0	0	0	1	5	0	2	0	0	0	1
HUANCAYO	0	0	0	0	0	0	0	0	0	0	0	0	0	40	0	6	0	0	1	31
JAUIJA	0	0	0	0	0	1	0	0	0	0	0	0	0	0	0	7	0	0	0	0
JUNIN	0	0	0	0	0	0	0	0	0	0	0	0	0	0	0	1	0	0	0	0
SATIPO	0	0	0	0	0	0	0	0	0	2	0	0	2	45	0	14	0	0	0	5
TARMA	0	0	0	0	0	0	0	0	0	0	0	0	0	3	0	1	0	0	0	1
YAULI	0	0	0	0	0	0	0	0	0	1	0	0	0	7	0	1	0	0	0	0
Total	0	0	0	0	0	1	0	5	0	8	0	0	3	167	1	44	0	1	2	58

REGIÓN JUNÍN: DISTRIBUCIÓN DE OTRAS ENFERMEDADES TRANSMISIBLES POR PROVINCIAS

En esta semana se notifica: 0 casos de HEPATITIS A , 6 casos de INFECCION POR VIH , 0 casos de SIFILIS CONGENITA , 3 casos de SIFILIS MATERNA , 4 casos de SIND. INMUNODEF. ADQUIRI .

Provincia	HEPATITIS A		INFECCION POR VIH		SIFILIS CONGENITA		SIFILIS MATERNA		SIND. INMUNODEF. ADQUIRI	
	Casos de la semana	Casos Acumulados	Casos de la semana	Casos Acumulados	Casos de la semana	Casos Acumulados	Casos de la semana	Casos Acumulados	Casos de la semana	Casos Acumulados
CHANCHAMAYO	0	0	1	15	0	2	0	49	0	2
CHUPACA	0	1	0	4	0	0	0	4	0	4
CONCEPCION	0	0	0	3	0	0	0	2	0	6
HUANCAYO	0	6	5	74	0	2	2	24	4	49
JAUIJA	0	0	0	2	0	0	0	2	0	4
JUNIN	0	0	0	0	0	0	0	1	0	1
SATIPO	0	1	0	28	0	18	1	30	0	4
TARMA	0	0	0	5	0	0	0	0	0	0
YAULI	0	0	0	2	0	0	0	0	0	0
Total	0	8	6	133	0	22	3	112	4	70

MAPA DE RIESGO DE VIH



VIGILANCIA DE ENFERMEDADES NO TRANSMISIBLES

REGIÓN JUNÍN: DISTRIBUCIÓN DE CASOS DE MUERTE MATERNA Y MATERNO PERINATAL POR PROVINCIAS

Provincia	MUERTE MATERNA DIRECTA		MUERTE MATERNA INCIDENTAL		MUERTE MATERNA INDIRECTA		MUERTE PERINATAL	
	Casos de la semana	Casos Acumulados	Casos de la semana	Casos Acumulados	Casos de la semana	Casos Acumulados	Casos de la semana	Casos Acumulados
CHANCHAMAYO	0	1	0	0	0	0	0	20
CHUPACA	0	0	0	0	0	0	1	8
CONCEPCION	0	0	0	0	0	1	0	7
HUANCAYO	0	1	0	1	0	2	3	57
JAUIJA	0	0	0	0	0	0	0	8
JUNIN	0	0	0	0	0	0	0	0
SATIPO	0	1	0	0	0	2	0	41
TARMA	0	1	0	0	0	0	0	10
YAULI	0	0	0	0	0	0	1	5
Total	0	4	0	1	0	5	5	156

En esta semana se notifica: 0 casos de MUERTE MATERNA DIRECTA, 0 casos de MUERTE MATERNA INCIDENTAL, 0 casos de MUERTE MATERNA INDIRECTA, 5 casos de MUERTE PERINATAL.

En total se tiene: 4 casos de MUERTE MATERNA DIRECTA, 1 caso de MUERTE MATERNA INCIDENTAL, 5 casos de MUERTE MATERNA INDIRECTA, 156 casos de MUERTE PERINATAL.

ENF. TRANSMITIDAS POR ANIMALES PONZOÑOSOS

En esta semana se notifica 1 casos de LOXOCELISMO, 1 caso de OFIDISMO.
En total se tiene: 74 casos de LOXOCELISMO, 115 casos de OFIDISMO.

ENFERMEDADES ZOONOTICAS

En esta semana se notifica 0 casos de CISTICERCOSIS, 2 casos de HIDATIDOSIS, 1 casos de LEPTOSPIROSIS.

En total se tiene: 17 casos de CISTICERCOSIS, 81 casos de HIDATIDOSIS, 35 casos de LEPTOSPIROSIS.

DIABETES

En esta semana se notifica: 0 casos de DIABETES MELLIT. NO ESPECIF. , 20 casos de DIABETES MELLIT. NO INSULINODE, 0 casos de DIABETES MELLITUS EN EL EMBARAZO, 0 casos de DIABETES MELLITUS INSULINODEPE, 0 casos de OTRAS DIABETES MELL. ESPEC.

En total se tiene: 19 casos de DIABETES MELLIT. NO ESPECIF., 610 casos de DIABETES MELLIT. NO INSULINODE, 1 casos de DIABETES MELLITUS EN EL EMBARAZO, 12 casos de DIABETES MELLITUS INSULINODEPE, 0 casos de OTRAS DIABETES MELL. ESPEC..

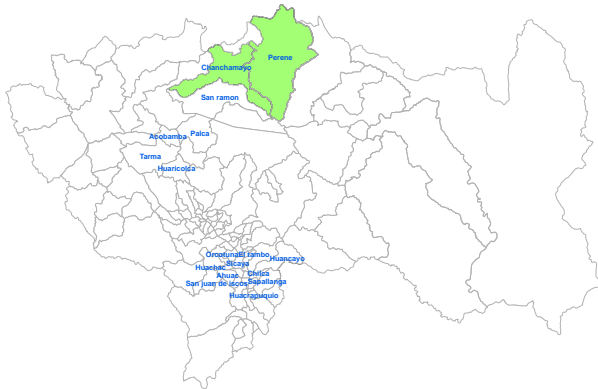
Provincia	TRANSMITIDAS POR ANIMALES PONZOÑOSOS				ENFERMEDADES ZONOTICAS						DIABETES									
	LOXOCELISMO		OFIDISMO		CISTICERCOSIS		HIDATIDOSIS		LEPTOSPIROSIS		DIABETES MELLIT. NO ESPECIF.		DIABETES MELLIT. NO INSULINODE		DIABETES MELLITUS EN EL EMBARAZO		DIABETES MELLITUS INSULINOEDEPE		OTRAS DIABETES MELL. ESPEC.	
	Casos de la semana	Casos Acumulados	Casos de la semana	Casos Acumulados	Casos de la semana	Casos Acumulados	Casos de la semana	Casos Acumulados	Casos de la semana	Casos Acumulados	Casos de la semana	Casos Acumulados	Casos de la semana	Casos Acumulados	Casos de la semana	Casos Acumulados	Casos de la semana	Casos Acumulados	Casos de la semana	Casos Acumulados
CHANCHAMAYO	0	2	1	41	0	1	0	0	0	8	0	4	1	163	0	0	0	1	0	0
CHUPACA	0	5	0	0	0	0	0	6	0	1	0	2	0	9	0	0	0	0	0	0
CONCEPCION	0	0	0	0	0	2	0	3	0	0	0	0	0	12	0	0	0	0	0	0
HUANCAYO	1	55	0	0	0	13	2	49	0	3	0	2	11	222	0	0	0	4	0	0
JALUJA	0	5	0	0	0	0	0	15	0	0	0	1	0	4	0	0	0	2	0	0
JUNIN	0	1	0	0	0	0	0	3	0	0	0	0	0	1	0	0	0	0	0	0
SATIPO	0	4	0	74	0	0	0	1	1	23	0	9	1	162	0	1	0	3	0	0
TARMA	0	1	0	0	0	1	0	1	0	0	0	0	5	27	0	0	0	2	0	0
YALLI	0	1	0	0	0	0	0	3	0	0	0	1	2	10	0	0	0	0	0	0
Total	1	74	1	115	0	17	2	81	1	35	0	19	20	610	0	1	0	12	0	0

REGIÓN JUNÍN: EFECTO TÓXICO DE PLAGUICIDAS

En esta semana se notifica: 0 casos de EFECTO TOXICO DE OTRAS SUSTANCIAS INORGANICAS, 0 casos de EFECTO TOXICO DE PLAGUICIDAS, HERBICIDAS Y FUNGICIDAS, 0 casos de INSEC. HALOGENADOS, 2 casos de INSEC. ORG. FOSF. Y CARB. , 0 casos de OTROS INSECTICIDAS, 0 casos de OTROS PLAGUICIDAS, 0 casos de PLAGUICIDA NO ESPECIFICADO, 0 casos de RODENTICIDAS.

En total se tiene : 0 casos de EFECTO TOXICO DE OTRAS SUSTANCIAS INORGANICAS, 1 casos de EFECTO TOXICO DE PLAGUICIDAS, 3 casos de HERBICIDAS Y FUNGICIDAS, 0 casos de INSEC. HALOGENADOS, 81 casos de INSEC. ORG. FOSF. Y CARB. 3 casos de OTROS INSECTICIDAS, 3 casos de OTROS PLAGUICIDAS, 6 casos de PLAGUICIDA NO ESPECIFICADO, 0 casos de RODENTICIDAS

MAPA DE RIESGO



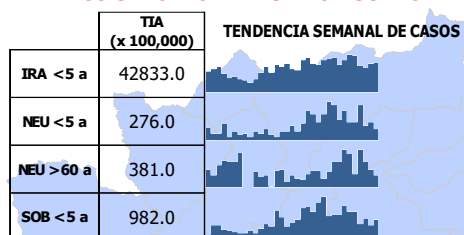
Provincia	EFECTO TOXICO DE OTRAS SUSTANCIAS INORGANICAS		EFECTO TOXICO DE PLAGUICIDAS		HERBICIDAS Y FUNGICIDAS		INSEC. HALOGENADOS		INSEC. ORG. FOSF. Y CARB		OTROS INSECTICIDAS		OTROS PLAGUICIDAS		PLAGUICIDA NO ESPECIFICADO		RODENTICIDAS	
	Casos de la semana	Casos Acumulados	Casos de la semana	Casos Acumulados	Casos de la semana	Casos Acumulados	Casos de la semana	Casos Acumulados	Casos de la semana	Casos Acumulados	Casos de la semana	Casos Acumulados	Casos de la semana	Casos Acumulados	Casos de la semana	Casos Acumulados	Casos de la semana	Casos Acumulados
CHANCHAMAYO	0	0	0	0	0	0	0	0	0	3	0	0	0	0	0	2	0	0
CHUPACA	0	0	0	1	0	1	0	0	0	7	0	3	0	3	0	4	0	0
CONCEPCION	0	0	0	0	0	0	0	0	0	3	0	0	0	0	0	0	0	0
HUANCAYO	0	0	0	0	0	1	0	0	1	52	0	0	0	0	0	0	0	0
JALJA	0	0	0	0	0	0	0	0	0	0	0	0	0	0	0	0	0	0
JUNIN	0	0	0	0	0	0	0	0	0	0	0	0	0	0	0	0	0	0
SATIPO	0	0	0	0	0	0	0	0	0	0	0	0	0	0	0	0	0	0
TARMA	0	0	0	0	0	1	0	0	1	16	0	0	0	0	0	0	0	0
YAULI	0	0	0	0	0	0	0	0	0	0	0	0	0	0	0	0	0	0
Total	0	0	0	1	0	3	0	0	2	81	0	3	0	3	0	6	0	0

BROTOS: AÑO 2022 (Mes de agosto)

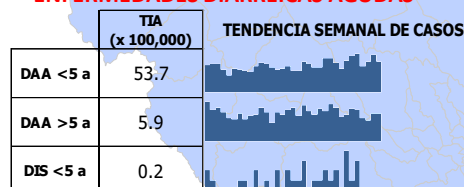
Nº	EVENTO	provincia	RED / HOSPITAL	LOCALIDAD	FECHA DE NOTIFICACION	Nº DE AFECTADOS	Nº INFORMES
1	Accidente de Transito	Satipo	C.S Mazamari.	Tziriri	1/08/2022	16	0
2	Viruela del Mono	Huancayo	Red Valle Mantaro	C.S Chilca	5/08/2022	1	1
3	Coxsackie	Chilca	C.S Chilca	CAR Domingo Savio	9/08/2022	3	1
4	covid-19	San Joase de	C.S San Jose de Quero	I.E San Jose	10/08/2022	3	1
5	covid-19	Perene	C.S Perene	I.E Zona Patria	15/08/2022	4	1
6	covid-19	Perene	C.S Perene	I.E Pampa Tigre	15/08/2022	2	1
7	covid-19	Chanchamayo	P. S Huancamayo	I.E IE Juan Shanki Camairoki	16/08/2022	7	1
8	covid-19	Tarma	Hosital Felix Mayorca Soto	I.E Niño Jesus de Praga	16/08/2022	2	1
9	Viruela del Mono	Huancayo	Hospital DAC	San Juan de Miraflores	19/08/2022	1	1
10	covid-19	Tarma	Hosital Felix Mayorca Soto	I.E Jose Guillermo Otero	19/08/2022	2	1
11	covid-19	Huancayo	C.S Juan Parra del Riego	I.E Mi pequeño Mundo - JPV	22/08/2022	2	1
12	covid-19	Huancayo	C.S Justicia Paz y Vida	I.E Horacio Patiño- SP Saño	23/08/2022	2	0
13	covid-19	Huancayo	C.S Juan Parra del Riego	I.E Rosa de America El Tambo	23/08/2022	2	0
14	covid-19	Huancayo	C.S Palian	I.E San Francisco de Asis Palian	23/08/2022	2	0

MAPA EPIDEMIOLÓGICO

INFECCIONES RESPIRATORIAS AGUDAS



ENFERMEDADES DIARREICAS AGUDAS



FEBRILES



Dx. INDIVIDUALES

DENGUE SIN SIGNOS DE ALARM.	5232
MALARIA POR P. VIVAX	1800
DIABETES MELLIT. NO INSULINIC	619
DENGUE CON SIGNOS DE ALARM	388
LEISHMANIASIS CUTANEA	257
TBC PULMONAR C/CONF. BACTER	171
MUERTE PERINATAL	165
INFECCION POR VIH	140
SIFILIS NO ESPECIFICADA	134
HEPATITIS B	129
OFIDISMO	115
SIFILIS MATERNA	114
RUBEOLA CONGENITA CENTINEL	113
HIDATIDOSIS	95
DEFUNCION POR NEUMONIA	90
INSEC. ORG. FOSF. Y CARBAMAT	82
LOXOCELISMO	78
SIND. INMUNODEF. ADQUIRID-S	75
TUBERCULOSIS EXTRAPULMONAI	60
TBC PULMONAR S/CONF. BACTER	47
PLOMO Y SUS COMPUESTOS	42
LEPTOSPIROSIS	37
VARICELA SIN COMPLICACIONES	27
SIFILIS CONGENITA	24
CISTICERCOSIS	21
DIABETES MELLIT. NO ESPECIF.	19
LEISHMANIASIS MUCOCUTANEA	14
DIABETES MELLITUS INSULINOD	12
SINDROME DE GUILLAIN BARRE	11
FIEBRE AMARILLA SELVATICA	11

TENDENCIA SEMANAL DE CASOS

Dx. INDIVIDUALES

HEPATITIS A	8
TBC MULTIDROGRESISTENTE (8
DENGUE GRAVE	8
INFECC.RESP.AGUDA GRAVE INU	7
MUERTE MATERNA INDIRECTA	6
PLAGUICIDA NO ESPECIFICADO	6
ESAVI - EVENTO ADVERSO POST	5
TBC MONORESISTENTE	5
MUERTE MATERNA DIRECTA	4
PAROTIDITIS	3
OTROS PLAGUICIDAS	3
RUBEOLA	3
HEPATITIS C	3
PARALISIS FLACIDA AGUDA	3
HERBICIDAS Y FUNGICIDAS	3
OTROS INSECTICIDAS	3
RUBEOLA CONGENITA	3
TOS FERINA	2
INFECCIONES RESP. AGUDAS INI	2
MUERTE MATERNA INCIDENTAL	1
TBC RECAIDA	1
EFEECTO TOXICO DE PLAGUICIDA	1
DEFUNCION POR EDA	1
DIABETES MELLITUS EN EL EMB.	1
TBC MILIAR	1

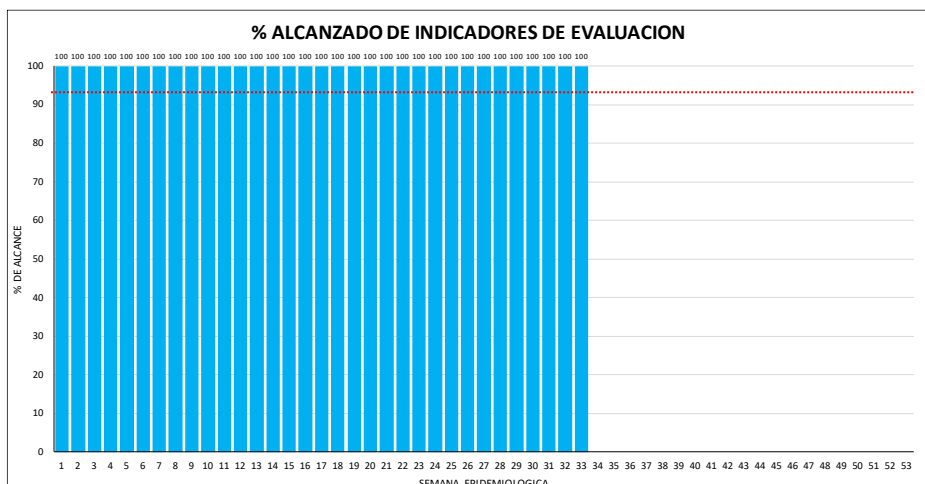
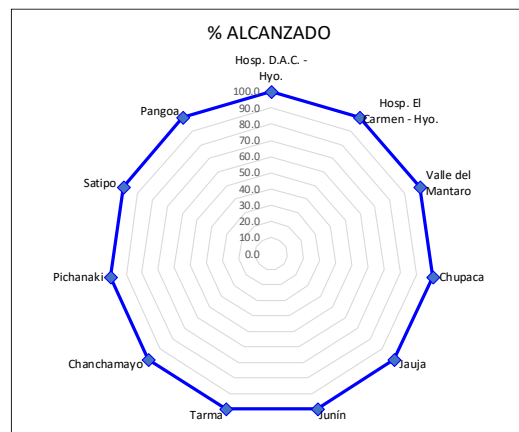
TENDENCIA SEMANAL DE CASOS

MONITOREO DE LA INFORMACIÓN DEL SISTEMA DE VIGILANCIA EPIDEMIOLÓGICA

Para el año 2020 según **Resolución Directoral N° 133** del 28 de febrero del 2019 se aprueba la conformación de 11 Unidades ejecutoras, las cuales serán una unidad de epidemiología quienes deben notificar semanalmente. **EL PUNTAJE MÍNIMO ACEPTABLE ES 92%.**

INDICADORES DE MONITOREO DE LA INFORMACIÓN - S.E. 33- 2022

RED	OPORTUNIDAD	COBERTURA	CALIDAD DEL DATO	RETROALIMEN TACION	REGULARIZACI ON	SEGUIMIENTO	TOTAL
Hosp. D.A.C. - Hyo.	100.0	100.0	100.0	100.0	100.0	100.0	100.0
Hosp. El Carmen - Hyo.	100.0	100.0	100.0	100.0	100.0	100.0	100.0
Valle del Mantaro	100.0	100.0	100.0	100.0	100.0	100.0	100.0
Chupaca	100.0	100.0	100.0	100.0	100.0	100.0	100.0
Jauja	100.0	100.0	100.0	100.0	100.0	100.0	100.0
Junín	100.0	100.0	100.0	100.0	100.0	100.0	100.0
Tarma	100.0	100.0	100.0	100.0	100.0	100.0	100.0
Chanchamayo	100.0	100.0	100.0	100.0	100.0	100.0	100.0
Pichanaki	100.0	100.0	100.0	100.0	100.0	100.0	100.0
Satipo	100.0	100.0	100.0	100.0	100.0	100.0	100.0
Pangoa	100.0	100.0	100.0	100.0	100.0	100.0	100.0
Total DIRESA	100.0	100.0	100.0	100.0	100.0	100.0	100.0



Esta información es actualizada semanalmente y los datos aquí presentados están sujetos a variaciones que dependen de la actualización