

# BOLETIN EPIDEMIOLOGICO

## REGION JUNIN

### SEMANA EPIDEMIOLOGICA

### N° 09

# 2024

#### DIRECCIÓN REGIONAL DE SALUD JUNÍN

M.E. Christian D. Matamoros Vera  
Director Regional

#### EQUIPO DE EPIDEMIOLOGÍA

Mg. Ananí G. Basaldúa Galarza  
Directora(e) de Epidemiología

Lic. Enf. Doris García Inga  
Lic. Enf. Norma Luz Córdova Santiváñez  
Lic. Adm. Jacks Roy Arroyo Uchuypoma  
C.D. Ana Isabel Chávez Ortega  
Lic. Enf. Liz Verónica Quiñonez Navarro  
Téc. Inf. Eduardo Surichaqui Palacios  
Sec. María Ortega Sendón

#### CONTENIDO

- Actualidad Regional
- Análisis de situación de salud
  - Infecciones Respiratorias Agudas
  - Neumonías
  - Defunción por Neumonías
  - Enfermedades Diarreicas Agudas (Acuosas – Disenterías)
  - Defunción por Edas
- Enfermedades Transmisibles
  - Enfermedades Inmunoprevenibles
  - Enfermedades Metaxénicas
  - Tuberculosis
  - Otras Enfermedades Transmisibles
- Enfermedades NO Transmisibles
  - Muerte Materna – Perinatal
  - Transmitidas por Animales Ponzonosos
  - Enfermedades Zoonóticas
  - Diabetes
  - Efecto Tóxico de Plaguicidas
- Brotes, Emergencias y/o Desastres
- Mapa epidemiológico semanal
- Monitoreo de la información del sistema.

#### FUENTE DE DATOS:

Sistema de Vigilancia Epidemiológica:  
NotiWeb / DGE-MINSA  
SIEpi / DGE- MINSA

**Información  
para la Acción!**

#### LINEAMIENTOS PARA EL INFORME Y ANÁLISIS DE MUERTES MATERNAS Y PERINATALES

1. Obtener de cada una de las instituciones que tuvieron que ver con el caso, la evaluación que ellos hacen en los comités internos con participación de administradores, médicos tratantes y demás personal de salud. La evaluación debe contener:

- Resumen cronológico de historia clínica y las atenciones relevantes, recibidas en todos los niveles. Evitar las repeticiones, tratar de resolver las incongruencias o analizar el caso por niveles, teniendo en cuenta las deficiencias en la atención aunque algunas de ellas no hayan influido en la muerte.
- Análisis con las metodologías de ¿por qué? ¿por qué? y ¿cómo? ¿cómo?
- Análisis de retrasos o demoras.

2.- La presentación de los casos en el comité debe centrarse en los análisis de los distintos comités y en los planes de mejoramiento. Evitar el repetir la historia clínica.

3.- Los resúmenes de las historias que se van a analizar en el comité deben llegar previamente, incluyendo los análisis y las actas de los comités institucionales de todos los niveles que intervinieron en el caso.

4.-La persona designada para presentar el caso, debe haberlo estudiado previamente y tener la historia física para resolver inquietudes que surjan durante la reunión.

#### METODOLOGIA PORQUE? PORQUE? COMO? ¿COMO?

La metodología del ¿Por qué, por qué? y ¿Cómo, ¿cómo?, permite analizar los factores causantes de la muerte, no solo los relacionados con el proceso de atención al momento de producirse la muerte. La idea básica es que se genere un análisis ordenado del proceso que condujo a esa muerte.

A través de esta metodología se establece:

- Red causal de la muerte.
- No sólo causas directas
- Causas relacionadas-factores contribuyentes

Cuando la muerte no ocurre a nivel institucional tendrá una gran importancia los datos generados en la investigación de campo, certificado de defunción, interrogatorio a familiares, etc. y a pesar de que no se evalúan aspectos de atención, sí deben analizarse los factores relacionados con el acceso y sino en términos de actividades realizadas por las aseguradoras y las IPS en inducción a la demanda, promoción y prevención, red de referencia y contra referencia, entre otro procedimiento de esta metodología incluye cuatro fases:

- **Primera fase.** Se realiza una breve discusión sobre el problema, y debe formularse mediante consenso y escribirse en forma clara y concreta.
- **Segunda fase.** El ¿por qué? comienza con las causas fisiopatológicas que se consignan en el certificado de defunción. Se identifican las causas que generaron el problema, respondiendo la pregunta ¿por qué se produjo el problema?, siguiendo una secuencia hasta agotar los ¿por qué?
- **Tercera fase.** Por cada ¿por qué? debe elaborarse un ¿cómo? Lo que constituye el análisis de alternativas o soluciones, las cuales deben enunciarse como expresiones descriptivas.
- **Cuarta fase.** En la última fase a través de los ¿cómo? se obtiene una imagen objetiva del problema, cómo se transformó en un evento positivo, es decir, que debe lograr un impacto para la modificación de problemas.

#### METODOLOGÍA DE LA RUTA DE LA VIDA- CAMINO A LA SUPERVIVENCIA

Aunque los servicios de atención obstétrica de emergencia son necesarios si se quiere reducir la mortalidad materna, puede que no sean suficientes. Incluso cuando los servicios están funcionando bien, las mujeres con complicaciones obstétricas enfrentan una variedad de barreras para poder utilizarlas. Algunas de las cuales son económicas –por ejemplo, falta de dinero para pagar el transporte o los servicios. Algunas son geográficas –por ejemplo, distancias largas y vías en mal estado. Algunas son culturales –por ejemplo, la vida de las mujeres tiene un bajo valor. Cualquier cosa que cause demora en que la mujer reciba un tratamiento adecuado le puede costar la vida.

**Demoras que se pueden agrupar de la siguiente forma:****DEMORA 1. Reconocimiento del problema.** Dentro de este aspecto se pueden enumerar algunos ejemplos:

- Desconocimiento del problema con prontitud por parte de la gestante.
- Desconocimiento de los factores de riesgo durante la gestación (signos y síntomas de peligro o alarma)
- Desconocimiento de derechos sexuales y reproductivos.
- Desconocimiento de derechos y deberes en salud.

**DEMORA 2. Oportunidad de decisión y la acción:**

- Se presentaron inconvenientes familiares, culturales, económicos para tomar decisión oportuna de solicitar atención médica.
- Experiencias negativas en los servicios de salud demoraron la decisión de solicitar atención.

**DEMORA 3. Acceso a la atención / Logística de referencia.**

- Inaccesibilidad geográfica o por orden público
- Falta de estructura vial y de comunicaciones
- Factores económicos dificultaban el traslado\_
- No hubo el acceso a la atención en salud debido a que se solicitó el pago por algún servicio.
- Remisión oportuna.

**DEMORA 4. Calidad de la atención.**

- Tratamiento médico adecuado y oportuno?
- Calidad de la atención prenatal en cuanto a identificación del riesgo.
- Personal suficiente y capacitado para la atención de parto?
- Evaluación y cumplimiento de guías de atención?
- Deficiencia en recursos tales como medicamentos, hemoderivados etc.
- Programas de promoción y prevención ineficientes
- Inconvenientes en la oportunidad del servicio de salud para atender a la gestante.
- Atención en niveles no acordes a su gravedad
- Calidad de los apoyos diagnósticos (ecografías, exámenes de laboratorio etc.)
- Deficiente historia clínica
- Niveles de atención que no garantizan en forma permanente servicios que se habilitan o acreditan.

**FUENTE: Coordinación Nacional de P y P SUSALUD**

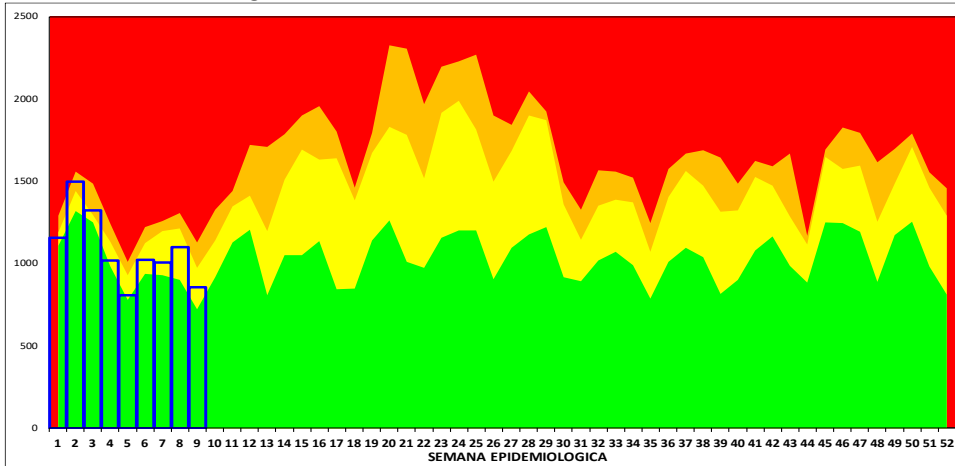
## ANÁLISIS DE SITUACIÓN DE SALUD

## INFECCIONES RESPIRATORIAS AGUDAS – NEUMONÍAS – DEFUNCIONES POR NEUMONÍAS

**IRAS:** En la Región Junín, en esta semana se ha notificado 854 episodios; En total se ha notificado 9,766 episodios de IRAS en < de 5 años de edad.

- **En menores de 2 meses de edad**, en esta semana se ha notificado 33 episodios, el acumulado es 364 episodios, con una T.I.A. de 14.6 por 1,000 niños.
- **De 2 a 11 meses de edad**, en esta semana se ha notificado 238 episodios, el acumulado es de 2849 episodios, con una T.I.A. de 137.1 por 1,000 niños.
- **De 1 a 4 años de edad**, en esta semana se ha notificado 583 episodios, el acumulado es de 6553 episodios, con una T.I.A. de 69.8 por 1,000 niños.

Región Junín: Canal endémico de IRAS en &lt; de 5 años

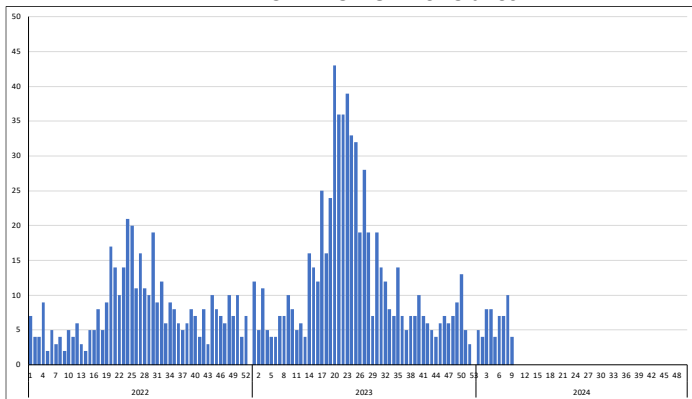
Tabla de Riesgo por Distritos  
(Tasa de Incidencia x 1000 hab.)

DISTRITO	TIA IRA < 5a
SANTA BARBARA DI	490.9
MARCAPOMACocha	391.3
PACCHA	361.9
CHUPURO	266.3
PALCAMAYO	264.2
LLOCLLAMPAMPA	259.7
PACA	254.9
ACO	227.3
HUASAHUASI	220.9
PARCO	216.9
SANTA ROSA DE SA	207.0
SINCOS	203.2
SAN PEDRO DE CHU	200.0
LLAYLLA	198.4
HUERTAS	197.0
CULLHUAS	194.0
POMACANCHA	193.5
HUACHAC	190.7
PUCARA	183.6
LEONOR ORDOÑEZ	181.8
SAN JUAN DE ISCOS	165.7
JAUJA	162.2
MASMA CHICCHE	161.3
CARHUAMAYO	160.1
LA UNION	159.5
JULCAN	158.7
HUARICOLCA	156.9
TAPO	156.6
SAN PEDRO DE CAJ	155.8
YAULI	153.8
SANTO DOMINGO D	152.5

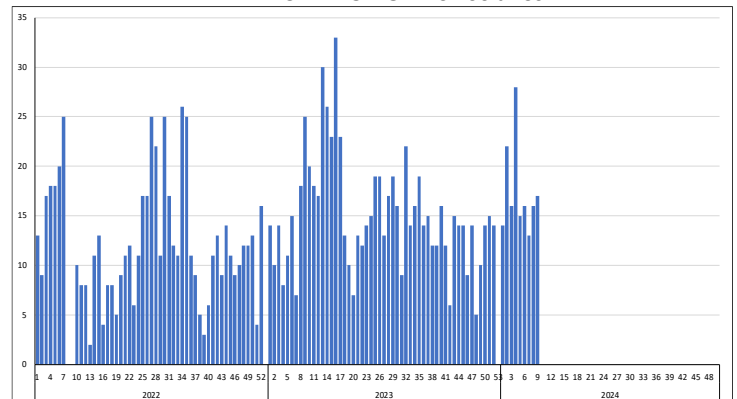
**NEUMONIAS:** En la Región Junín en esta semana se ha notificado 4 episodios, En Total se ha notificado 56 episodios de neumonías en < de 5 años de edad.

- **En menores de 2 meses**, en esta semana se ha notificado 0 episodios, el acumulado es de 8 episodios.
- **De 2 a 11 meses**, en esta semana se ha notificado 0 episodios, el acumulado es de 27 episodios.
- **De 1 a 4 años**, en esta semana se ha notificado 4 episodios, el acumulado es de 21 episodios.
- **En mayores de 60 años**, en esta semana se ha notificado 16 episodios, el acumulados es de 152 episodios.

TENDENCIA NEUMONIAS &lt;5 años



TENDENCIA NEUMONIAS &gt;60 años



**DEFUNCIONES POR NEUMONIAS (Todos los Grupos de Edad):** En la presente semana se ha notificado 3 defunción(es), en total se tiene 23 defunción(es).

## REGIÓN JUNÍN: DISTRIBUCIÓN DE CASOS DE IRAS Y NEUMONÍAS EN &lt; 5 AÑOS POR PROVINCIAS

PROVINCIA	Casos de IRAS en niños < 5 años		Casos de NEUMONIAS en niños < 5 años		Casos de NEUMONIAS en niños > 5 años		Defunciones en niños < 5 años		Defunciones en > 5 años	
	Casos de la Semana	Casos Acumulados	Casos de la Semana	Casos Acumulados	Casos de la Semana	Casos Acumulados	Casos de la Semana	Casos Acumulados	Casos de la Semana	Casos Acumulados
CHANCHAMAYO	106	1,140	1	6	2	13			1	2
CHUPACA	47	428		1	3	18				2
CONCEPCION	29	556		2	1	9				1
HUANCAYO	341	3,221	2	23	15	113			1	10
JAUJA	72	778		3		5				2
JUNIN	31	246		2		5				
SATIPO	129	2,252	1	15		20		1		1
TARMA	76	760		3	4	22			1	4
YAULI	23	385		1		27				
Total	854	9,766	4	56	25	232	0	1	3	22

## ENFERMEDADES DIARREICAS AGUDAS – ACUOSAS Y DISENTERICAS – DEFUNCIONES POR EDAS

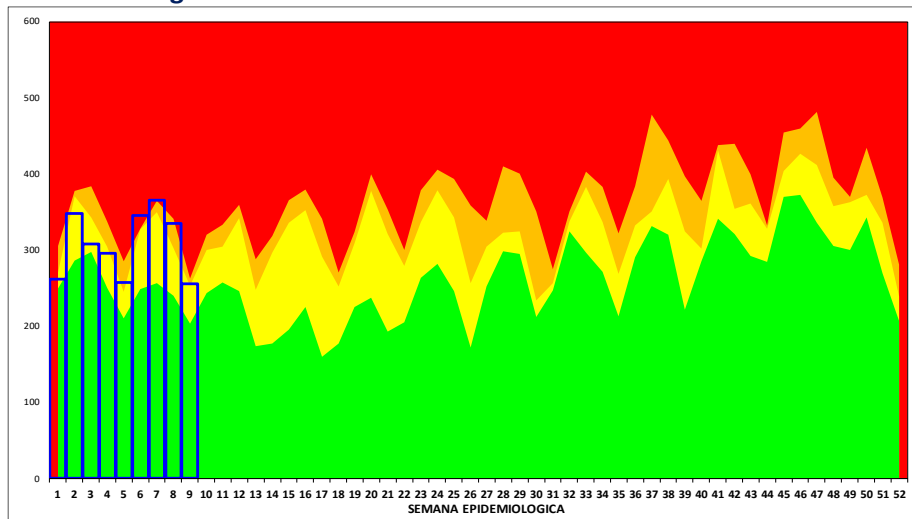
**DIARREA AGUDA ACUOSA:** En la Región Junín, en total de EDAS en esta semana se ha notificado 591 episodios, el acumulado es de 6409 episodios.

- **En menores de 5 años**, en esta semana se ha notificado 256 episodios, el acumulado es de 2768 episodios.
- **De 1 a 4 años**, en esta semana se ha notificado 169 episodios, el acumulado es de 2016 episodios.
- **En menores de 1 año**, en esta semana se ha notificado 87 episodios, el acumulado es de 752 episodios.
- **En mayores de 5 años**, en esta semana se ha notificado 335 episodios, el acumulado es de 3641 episodios.

**DEFUNCION POR EDAS:** En esta semana, se ha notificado 0 defunción(es), en total se tiene 1 defunción(es).

**DISENTERICAS:** En la Región Junín, en esta semana se ha notificado 1 episodios(s), el acumulado es de 28 episodios de disenterías en menores de 5 años.

### Región Junín: Canal endémico de EDAs en < de 5 años



**Tabla de Riesgo por Distritos (TIA x 1000 hab.)**

DISTRITO	TIA EDAs <5 a
SANTA BARBARA DE CAJAMARCA	90.9
JULCAN	79.4
LLAYLLA	77.7
ACO	63.6
PACA	58.8
ULCUMAYO	55.9
SINCOS	54.0
HUACRAPUQUIO	53.0
COCHAS	52.3
PANGO	50.6
SANTA ROSA DE SACCO	49.2
PARCO	48.2
LA UNION	46.7
PARIAHUANCA	45.9
MARISCAL CASTILLA	45.2
JAUIJA	44.5
CHUPURO	43.5
HUACHAC	42.8
HUARIPAMPA	42.3
COVIRIALI	42.3
SAN JUAN DE JARPA	41.5
SANTO DOMINGO DE ACACIA	41.4
MAZAMARI	40.9
MUQUI	40.8
EL MANTARO	40.6
JUNIN	39.6
LLOCLLAPAMPA	39.0
SAN JUAN DE ISCOS	38.7
HUAMANCACA CHICO	38.6
MOLINOS	37.9
PALCAMAYO	37.7

### REGIÓN JUNÍN: DISTRIBUCIÓN DE CASOS DE EDAS ACUOSAS Y DISENTERICAS EN < 5 DE AÑOS POR PROVINCIAS

PROVINCIA	Casos de EDAs en niños <1 año		Casos de EDAs en niños de 1 a 4 años		Casos de EDAs en >5 años		Defunciones		Disenterias en niños <5 años	
	Casos de la Semana	Casos Acumulados	Casos de la Semana	Casos Acumulados	Casos de la Semana	Casos Acumulados	Casos de la Semana	Casos Acumulados	Casos de la Semana	Casos Acumulados
CHANCHAMAYO	7	119	29	352	47	421		1		
CHUPACA	6	37	6	72	15	133				
CONCEPCION	2	20	6	103	13	231				1
HUANCAYO	35	235	50	459	143	1,432			1	8
JAUIJA	7	49	18	126	46	380				4
JUNIN	3	16	6	51	8	112				
SATIPO	25	213	42	680	13	272				14
TARMA	2	49	9	118	39	365				1
YAULI		14	3	55	11	295				
<b>Total</b>	<b>87</b>	<b>752</b>	<b>169</b>	<b>2,016</b>	<b>335</b>	<b>3,641</b>	<b>0</b>	<b>1</b>	<b>1</b>	<b>28</b>

## VIGILANCIA DE ENFERMEDADES TRANSMISIBLES

### REGIÓN JUNÍN: ENFERMEDADES INMUNOPREVENIBLES POR DAÑOS Y PROVINCIAS

Provincia	ESAVI - EVENTO ADVERSO POST		HEPATITIS B		PARALISIS FLACIDA AGUDA		PAROTIDITIS		PAROTIDITIS CON COMPLICACIONES		RUBEOLA		RUBEOLA CONGENITA		SARAMPION		TETANOS		TOS FERINA		VARICELA CON OTRAS		VARICELA SIN COMPLICACIONES	
	Casos de la semana	Casos Acumulados	Casos de la semana	Casos Acumulados	Casos de la semana	Casos Acumulados	Casos de la semana	Casos Acumulados	Casos de la semana	Casos Acumulados	Casos de la semana	Casos Acumulados	Casos de la semana	Casos Acumulados	Casos de la semana	Casos Acumulados	Casos de la semana	Casos Acumulados	Casos de la semana	Casos Acumulados	Casos de la semana	Casos Acumulados	Casos de la semana	Casos Acumulados
CHANCHAMAYO			4	10								3				2			1	1				1
CHUPACA																								3
CONCEPCION																								2
HUANCAYO			2	8							1	1			2	7							1	5
JAUIJA																					1			1
JUNIN																								1
SATIPO			1	9																				3
TARMA															1		1		1	1			2	3
YAULI																								
<b>Total</b>	<b>0</b>	<b>0</b>	<b>7</b>	<b>27</b>	<b>0</b>	<b>0</b>	<b>0</b>	<b>0</b>	<b>0</b>	<b>0</b>	<b>1</b>	<b>4</b>	<b>0</b>	<b>0</b>	<b>2</b>	<b>10</b>	<b>0</b>	<b>1</b>	<b>2</b>	<b>3</b>	<b>0</b>	<b>1</b>	<b>3</b>	<b>19</b>

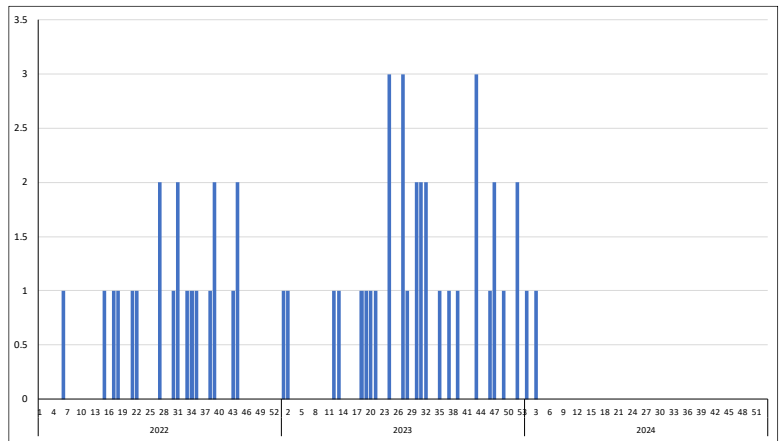
En esta semana se notifica: 0 casos(s) de ESAVI - EVENTO ADVERSO POST VACUNAL, 7 casos(s) de HEPATITIS B, 0 casos(s) de PARALISIS FLACIDA AGUDA, 0 casos(s) de PAROTIDITIS, 0 casos(s) de PAROTIDITIS CON COMPLICACIONES, 1 casos(s) de RUBEOLA, 0 casos(s) de RUBEOLA CONGENITA, 2 casos(s) de SARAMPION, 0 casos(s) de TETANOS, 2 casos(s) de TOS FERINA, 0 casos(s) de VARICELA CON OTRAS COMPLICACIONES, 3 casos(s) de VARICELA SIN COMPLICACIONES

**Guillain Barre**

En esta semana se notifica 2 caso(s), teniéndose un total de 4 caso(s); Se actúa con la emisión de la Alerta Epidemiológica AE-05-2019 EPI-RSJ-DIRESA Junín -2019.

**Tabla de Riesgo por Distrito**

PROVINCIA	DISTRITO	TIA
CONCEPCION	SAN JOSE DE QUERO	0.1801
TARMA	HUARICOLCA	0.6143
Total		0.0014

**Curva Histórica****REGIÓN JUNÍN: ENFERMEDADES METAXÉNICAS POR DAÑOS Y PROVINCIAS**

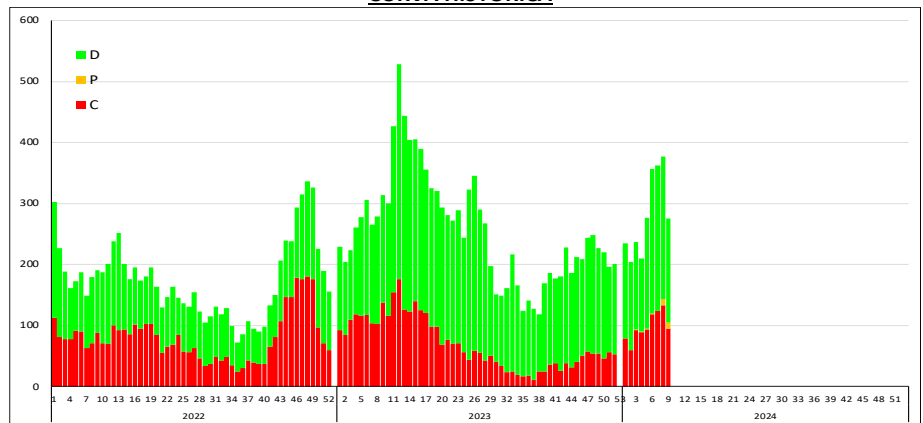
Provincia	DENGUE SIN SEÑALES DE		DENGUE CON SEÑALES DE		DENGUE GRAVE		ENFERMEDAD DE CHAGAS		FIEBRE AMARILLA SELVÁTICA		LEISHMANIASIS CUTÁNEA		LEISHMANIASIS MUCOCUTÁNEA		MALARIA POR P. VIVAX		ZIKA		ZIKA SINTOMÁTICO EN GESTANTES	
	Casos de la semana	Casos Acumulados	Casos de la semana	Casos Acumulados	Casos de la semana	Casos Acumulados	Casos de la semana	Casos Acumulados	Casos de la semana	Casos Acumulados	Casos de la semana	Casos Acumulados	Casos de la semana	Casos Acumulados	Casos de la semana	Casos Acumulados	Casos de la semana	Casos Acumulados	Casos de la semana	Casos Acumulados
CHANCHAMAYO	177	1,226	11	91	1	4			1	2	3	4	30		3		1			
CHUPACA																				
CONCEPCION																				
HUANCAYO	2	3	2	3																
JAUIJA		3																		
JUNIN		2																		
SATIPO	183	1,108	9	96		3			1	2	3	3	38		1	2	86			
TARMA																				
YAULI																				
<b>Total</b>	<b>362</b>	<b>2,342</b>	<b>22</b>	<b>190</b>	<b>1</b>	<b>7</b>	<b>0</b>	<b>2</b>	<b>4</b>	<b>6</b>	<b>7</b>	<b>68</b>	<b>0</b>	<b>4</b>	<b>2</b>	<b>87</b>	<b>0</b>	<b>0</b>	<b>0</b>	<b>0</b>

**Dengue:**

En la presente semana se notifica 397 caso(s), en total se ha notificado 2585 caso(s), 2539 caso(s) son autóctonos, 46 caso(s) son importados de otras regiones, el 7750.0% fue notificado por la Red CHANCHAMAYO, el 7050.0% por la Red SATIPO, el 2450.0% por la Red PANGO, el 1650.0% por la Red PICHANAQUI.

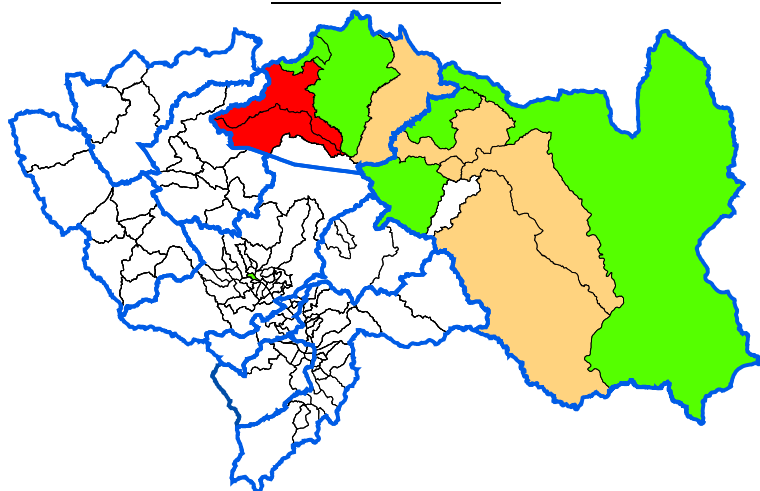
El (34.7%) son casos Confirmados, el (1.0%) son casos Probables, el (64.4%) son casos Descartados.

El: 92.1% son DENGUE SIN SIGNOS DE ALARMA, el 7.6% son DENGUE CON SIGNOS DE ALARMA, el 0.3% son DENGUE GRAVE.

**CURVA HISTORICA****Tabla de Riesgo por Distritos**

PROVINCIA	DISTRITO	TIA
CHANCHAMAYO	CHANCHAMAYO	6.01
	PERENE	0.70
	PICHANAQUI	1.24
	SAN LUIS DE SHUARO	0.81
	SAN RAMON	6.09
SATIPO	SATIPO	2.88
	COVIRIALI	1.48
	LLAYLLA	0.51
	MAZAMARI	1.63
	PAMPA HERMOSA	0.29
	PANGO	2.75
	RIO NEGRO	0.51
	RIO TAMBO	0.69
	VIZCATAN DEL ENE	0.16
	Total	0.65

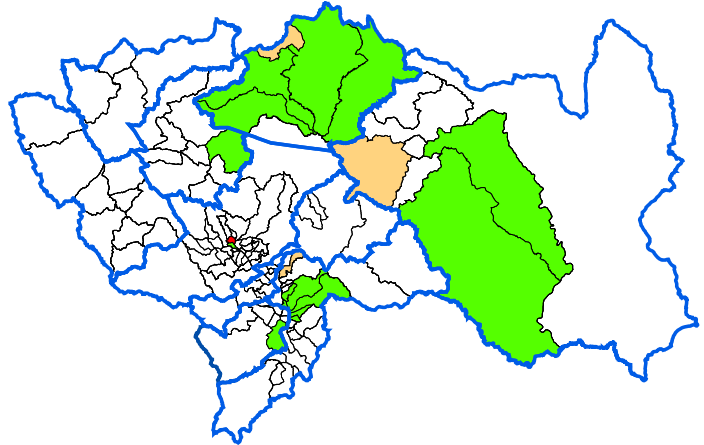
TIA x distritos x 1,000 hab.

**MAPA DE RIESGO 2024**

## REGIÓN JUNÍN: DISTRIBUCIÓN DE TUBERCULOSIS POR PROVINCIAS

## MAPA DE RIESGO 2024

En esta semana se notifica: 0 casos de TBC ABANDONO RECUPERADO, 0 casos de TBC EXTENSAMENTE RESISTENTE (T), 0 casos de TBC MILIAR, 0 casos de TBC MONORESISTENTE, 0 casos de TBC MULTIDROGORESISTENTE, 0 casos de TBC POLIRESISTENTE, 1 casos de TBC PULMONAR C/CONF. BACTERIOL, 0 casos de TBC PULMONAR S/CONF. BACTERIOL, 0 casos de TBC RECAIDA, 1 casos de TUBERCULOSIS EXTRAPULMONAR .

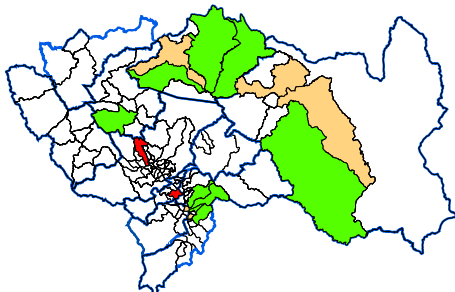


Provincia	TBC ABANDONO RECUPERADO		TBC EXTENSAMENTE RESISTENTE (T)		TBC MILIAR		TBC MONORESISTENTE		TBC MULTIDROGORESISTENTE		TBC POLIRESISTENTE		TBC PULMONAR C/CONF. BACTERIOL		TBC PULMONAR S/CONF. BACTERIOL		TBC RECAIDA		TUBERCULOSIS EXTRAPULMONAR	
	Casos de la semana	Casos Acumulados	Casos de la semana	Casos Acumulados	Casos de la semana	Casos Acumulados	Casos de la semana	Casos Acumulados	Casos de la semana	Casos Acumulados	Casos de la semana	Casos Acumulados	Casos de la semana	Casos Acumulados	Casos de la semana	Casos Acumulados	Casos de la semana	Casos Acumulados	Casos de la semana	Casos Acumulados
CHANCHAMAYO													1	25		5				1
CHUPACA														1						
CONCEPCION																				
HUANCAYO						1								13		1			1	9
JAUJA														1						2
JUNIN																				
SATIPO									2					4		2				
TARMA															1					
YAULI																				
<b>Total</b>	<b>0</b>	<b>0</b>	<b>0</b>	<b>0</b>	<b>0</b>	<b>1</b>	<b>0</b>	<b>0</b>	<b>0</b>	<b>2</b>	<b>0</b>	<b>0</b>	<b>1</b>	<b>44</b>	<b>0</b>	<b>9</b>	<b>0</b>	<b>0</b>	<b>1</b>	<b>12</b>

## REGIÓN JUNÍN: DISTRIBUCIÓN DE OTRAS ENFERMEDADES TRANSMISIBLES POR PROVINCIAS

En esta semana se notifica: 2 casos de HEPATITIS A, 5 casos de INFECCION POR VIH, 1 casos de SIFILIS CONGENITA, 3 casos de SIFILIS MATERNA, 0 casos de SIND. INMUNODEF. ADQUIRI .

## MAPA DE RIESGO DE VIH



Provincia	HEPATITIS A		INFECCION POR VIH		SIFILIS CONGENITA		SIFILIS MATERNA		SIND. INMUNODEF. ADQUIRI	
	Casos de la semana	Casos Acumulados	Casos de la semana	Casos Acumulados	Casos de la semana	Casos Acumulados	Casos de la semana	Casos Acumulados	Casos de la semana	Casos Acumulados
CHANCHAMAYO				9			1	4		1
CHUPACA		1		1						
CONCEPCION				1						
HUANCAYO	2	5	3	18			1	9		
JAUJA				1		2		1		
JUNIN				1						
SATIPO		2	2	14	1	1	1	12		
TARMA				1						
YAULI										
<b>Total</b>	<b>2</b>	<b>8</b>	<b>5</b>	<b>46</b>	<b>1</b>	<b>4</b>	<b>3</b>	<b>26</b>	<b>0</b>	<b>1</b>

## VIGILANCIA DE ENFERMEDADES NO TRANSMISIBLES

## REGIÓN JUNÍN: DISTRIBUCIÓN DE CASOS DE MUERTE MATERNA Y MATERNO PERINATAL POR PROVINCIAS

Provincia	MUERTE MATERNA DIRECTA		MUERTE MATERNA INCIDENTAL		MUERTE MATERNA INDIRECTA		MUERTE PERINATAL	
	Casos de la semana	Casos Acumulados	Casos de la semana	Casos Acumulados	Casos de la semana	Casos Acumulados	Casos de la semana	Casos Acumulados
CHANCHAMAYO		1						4
CHUPACA							1	3
CONCEPCION								1
HUANCAYO								17
JAUJA								3
JUNIN								
SATIPO		1						2
TARMA								4
YAULI							1	2
<b>Total</b>	<b>0</b>	<b>2</b>	<b>0</b>	<b>0</b>	<b>0</b>	<b>0</b>	<b>2</b>	<b>36</b>

En esta semana se notifica: 0 casos de MUERTE MATERNA DIRECTA, 0 casos de MUERTE MATERNA INCIDENTAL, 0 casos de MUERTE MATERNA INDIRECTA, 2 casos de MUERTE PERINATAL.

En total se tiene: 2 casos de MUERTE MATERNA DIRECTA, 0 caso de MUERTE MATERNA INCIDENTAL, 0 casos de MUERTE MATERNA INDIRECTA, 36 casos de MUERTE PERINATAL.



**ENF. TRANSMITIDAS POR ANIMALES PONZOÑOSOS**

En esta semana se notifica 0 casos de LOXOCELISMO, 3 caso de OFIDISMO. En total se tiene: 26 casos de LOXOCELISMO, 31 casos de OFIDISMO.

**ENFERMEDADES ZOONOTICAS**

En esta semana se notifica 6 casos de CISTICERCOSIS, 5 casos de HIDATIDOSIS, 2 casos de LEPTOSPIROSIS. En total se tiene: 19 casos de CISTICERCOSIS, 21 casos de HIDATIDOSIS, 15 casos de LEPTOSPIROSIS.

**DIABETES**

En esta semana se notifica: 1 casos de DIABETES MELLIT. NO ESPECIF. , 16 casos de DIABETES MELLIT. NO INSULINODE, 0 casos de DIABETES MELLITUS EN EL EMBARAZO, 0 casos de DIABETES MELLITUS INSULINODEPE, 0 casos de OTRAS DIABETES MELL. ESPEC.

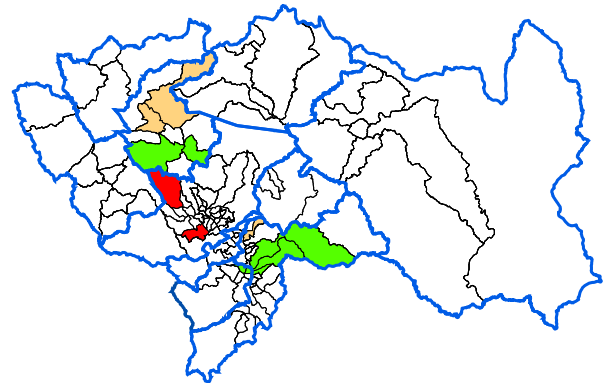
En total se tiene: 7 casos de DIABETES MELLIT. NO ESPECIF., 237 casos de DIABETES MELLIT. NO INSULINODE, 0 casos de DIABETES MELLITUS EN EL EMBARAZO, 0 casos de DIABETES MELLITUS INSULINODEPE, 0 casos de OTRAS DIABETES MELL. ESPEC..

Provincia	TRANSMITIDAS POR ANIMALES PONZOÑOSOS				ENFERMEDADES ZOONOTICAS						DIABETES							
	LOXOCELISMO		OFIDISMO		CISTICERCOSIS		HIDATIDOSIS		LEPTOSPIROSIS		DIABETES MELLIT. NO ESPECIF.		DIABETES MELLIT. NO INSULINODE		DIABETES MELLITUS EN EL EMBARAZO		DIABETES MELLITUS INSULINODEPE	
	Casos de la semana	Casos Acumulados	Casos de la semana	Casos Acumulados	Casos de la semana	Casos Acumulados	Casos de la semana	Casos Acumulados	Casos de la semana	Casos Acumulados	Casos de la semana	Casos Acumulados	Casos de la semana	Casos Acumulados	Casos de la semana	Casos Acumulados	Casos de la semana	Casos Acumulados
CHANCHAMAYO			1	12				1		5				55				
CHUPACA		1					1	3				1	2	10				
CONCEPCION					1	2							1	8				
HUANCAYO		18				10		10	1	1	1	6	5	83				
JAUJA		6				1		1						11				
JUNIN								1						3				
SATIPO		1	2	19		1			1	9			1	17				
TARMA								1					7	48				
YAULI					5	5	4	4						2				
<b>Total</b>	<b>0</b>	<b>26</b>	<b>3</b>	<b>31</b>	<b>6</b>	<b>19</b>	<b>5</b>	<b>21</b>	<b>2</b>	<b>15</b>	<b>1</b>	<b>7</b>	<b>16</b>	<b>237</b>	<b>0</b>	<b>0</b>	<b>0</b>	<b>0</b>

**REGIÓN JUNÍN: EFECTO TÓXICO DE PLAGUICIDAS**

En esta semana se notifica: 0 casos de EFECTO TOXICO DE OTRAS SUSTANCIAS INORGANICAS, 0 casos de EFECTO TOXICO DE PLAGUICIDAS, HERBICIDAS Y FUNGICIDAS, 0 casos de INSEC. HALOGENADOS, 8 casos de INSEC. ORG. FOSF. Y CARB, 1 casos de OTROS INSECTICIDAS, 1 casos de OTROS PLAGUICIDAS, 1 casos de PLAGUICIDA NO ESPECIFICADO , 0 casos de RODENTICIDAS.

En total se tiene : 0 casos de EFECTO TOXICO DE OTRAS SUSTANCIAS INORGANICAS, 1 casos de EFECTO TOXICO DE PLAGUICIDAS , 0 casos de HERBICIDAS Y FUNGICIDAS, 1 casos de INSEC. HALOGENADOS, 27 casos de INSEC. ORG. FOSF. Y CARB, 2 casos de OTROS INSECTICIDAS , 2 casos de OTROS PLAGUICIDAS, 2 casos de PLAGUICIDA NO ESPECIFICADO

**MAPA DE RIESGO**

Provincia	EFECTO TOXICO DE OTRAS SUSTANCIAS INORGANICAS		EFECTO TOXICO DE PLAGUICIDAS		HERBICIDAS Y FUNGICIDAS		INSEC. HALOGENADOS		INSEC. ORG. FOSF. Y CARB		OTROS INSECTICIDAS		OTROS PLAGUICIDAS		PLAGUICIDA NO ESPECIFICADO	
	Casos de la semana	Casos Acumulados	Casos de la semana	Casos Acumulados	Casos de la semana	Casos Acumulados	Casos de la semana	Casos Acumulados	Casos de la semana	Casos Acumulados	Casos de la semana	Casos Acumulados	Casos de la semana	Casos Acumulados	Casos de la semana	Casos Acumulados
CHANCHAMAYO									1	2	1	1				1
CHUPACA													1	1	1	1
CONCEPCION									1	3	10			1		
HUANCAYO				1						2				1		
JAUJA									1	2						
JUNIN																
SATIPO									3	11		1				
TARMA																
YAULI																
<b>Total</b>	<b>0</b>	<b>0</b>	<b>0</b>	<b>1</b>	<b>0</b>	<b>0</b>	<b>0</b>	<b>1</b>	<b>8</b>	<b>27</b>	<b>1</b>	<b>2</b>	<b>1</b>	<b>2</b>	<b>1</b>	<b>2</b>

**BROTOS: AÑO 2024****BROTOS AÑO 2024 MES: ENERO- FEBRERO**

Nº	EVENTO	RED/ HOSPITAL	LOCALIDAD	FECHA DE NOTIFICACION	Nº DE AFECTADOS	Nº DEFUNCIONES	Nº DE INFORMES
1	TOS FERINA	SATIPO	RIO TAMBO -CCNN TSOHOJA	8/01/2024	8	0	1
2	VARICELA SIN COMPLICACIONES JUNIN	JUNIN	JUNIN	8/01/2024	2	0	3
3	DENGUE SIN SEÑALES DE ALARMA	PANGOA	PANGOA	18/01/2024	44	0	1
4	DIFTERIA	HOSPITAL DAC	CHILCA	19/01/2024	1	0	3
5	DENGUE SIN SEÑALES DE ALARMA	MR . MAZAMARI	MAZAMARI	26/01/2024	12	0	2
6	DENGUE SIN SEÑALES DE ALARMA	HOSPITAL C D MARINI C	CHANCHAMAYO	6/02/2024	24	0	1
7	SARMPION	HOSPITAL EI CARMEN	HUANCAYO	18/02/2024	1	0	1
8	DENGUE SIN SEÑALES DE ALARMA	RED SATIPO	SATIPO	23/02/2024	64	0	1
9	RUEBEOLA	MRS SAN RAMON	SAN RAMON ARIAS ADAVILA	23/02/2024	1	0	1

## MAPA EPIDEMIOLOGICO

## INFECCIONES RESPIRATORIAS AGUDAS

	TIA (x 100,000)	TENDENCIA SEMANAL DE CASOS
IRA <5 a	9766.0	
NEU <5 a	56.0	
NEU >60 a	152.0	
SOB <5 a	167.0	

## ENFERMEDADES DIARREICAS AGUDAS

	TIA (x 100,000)	TENDENCIA SEMANAL DE CASOS
DAA <5 a	24.1	
DAA >5 a	2.9	
DIS <5 a	0.2	

## FEBRILES

	TIA (x 1,000)	TENDENCIA SEMANAL DE CASOS
FEB TOTAL	40.2	

## Dx. INDIVIDUALES

DENGUE SIN SIGNOS DE ALARMA  
DIABETES MELLIT. NO INSULINODE  
DENGUE CON SIGNOS DE ALARMA  
MALARIA POR P. VIVAX  
LEISHMANIASIS CUTANEA  
SIFILIS NO ESPECIFICADA  
TBC PULMONAR C/CONF. BACTERIOL  
INFECCION POR VIH  
MUERTE PERINATAL  
OFIDISMO  
LOXOCELISMO  
HEPATITIS B  
INSEC. ORG. FOSF. Y CARBAMATOS  
SIFILIS MATERNA  
DEFUNCION POR NEUMONIA  
HIDATIDOSIS  
VARICELA SIN COMPLICACIONES  
CISTICERCOSIS  
LEPTOSPIROSIS  
TUBERCULOSIS EXTRAPULMONAR  
TBC PULMONAR S/CONF. BACTERIOL  
SARAMPION  
RUBEOLA CONGENITA CENTINELA  
HEPATITIS A  
DENGUE GRAVE  
DIABETES MELLIT. NO ESPECIF.  
FIEBRE AMARILLA SELVATICA  
LEISHMANIASIS MUCOCUTANEA  
RUBEOLA  
SIFILIS CONGENITA  
SINDROME DE GUILLAIN BARRE  
TOS FERINA  
TBC MULTIDROGORESISTENTE (TB M  
INFECC. RESP. AGUDA GRAVE INUSITAD  
ENFERMEDAD DE CHAGAS  
TBC RESPIRATORIA NO ESPECIFIC  
ENFERMEDAD DE CARRION AGUDA

## Dx. INDIVIDUALES

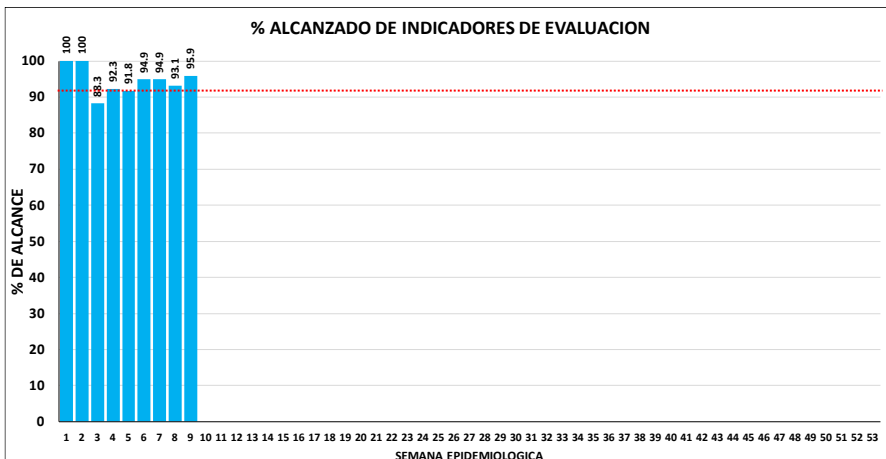
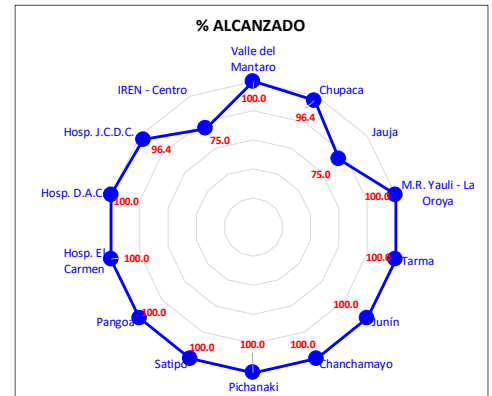
OTROS PLAGUICIDAS  
PLAGUICIDA NO ESPECIFICADO  
MUERTE MATERNA DIRECTA  
OTROS INSECTICIDAS  
VARICELA CON OTRAS COMPLICACIONES  
EFFECTO TOXICO DE PLAGUICIDAS  
INSEC. HALOGENADOS  
INFECCIONES RESP. AGUDAS INUSITAD  
DEFUNCION POR EDA  
DIFTERIA  
SIND. INMUNODEF. ADQUIRID-SIDA  
RODENTICIDAS  
TBC MILIAR  
TETANOS

## MONITOREO DE LA INFORMACIÓN DEL SISTEMA DE VIGILANCIA EPIDEMIOLÓGICA

Para el año 2020 según **Resolución Directoral N° 133** del 28 de febrero del 2019 se aprueba la conformación de 14 Unidades ejecutoras, las cuales serán una unidad de epidemiología quienes deben notificar semanalmente. **EL PUNTAJE MÍNIMO ACEPTABLE ES 92%.**

## INDICADORES DE MONITOREO DE LA INFORMACIÓN - S.E. 09- 2024

U.E.	OPORTUNIDAD	COBERTURA	CALIDAD DEL DATO	RETROALIMENTACION	TOTAL
Valle del Mantaro	100.0	100.0	100.0	100.0	100.0
Chupaca	85.7	100.0	100.0	100.0	96.4
Jauja	100.0	100.0	0.0	100.0	75.0
M.R. Yauli - La Oroya	100.0	100.0	100.0	100.0	100.0
Tarma	100.0	100.0	100.0	100.0	100.0
Junín	100.0	100.0	100.0	100.0	100.0
Chanchamayo	100.0	100.0	100.0	100.0	100.0
Pichanaki	100.0	100.0	100.0	100.0	100.0
Satipo	100.0	100.0	100.0	100.0	100.0
Pangoa	100.0	100.0	100.0	100.0	100.0
Hosp. El Carmen	100.0	100.0	100.0	100.0	100.0
Hosp. D.A.C.	100.0	100.0	100.0	100.0	100.0
Hosp. J.C.D.C.	85.7	100.0	100.0	100.0	96.4
IREN - Centro	0.0	100.0	100.0	100.0	75.0
<b>Total DIRESA</b>	<b>90.8</b>	<b>100.0</b>	<b>92.9</b>	<b>100.0</b>	<b>95.9</b>



**Indicador Calidad de Dato:** Red de Salud Jauja notificó 01 MUERTE PERINATAL sin FECHA DE DEFUNCION.

## Indicador Oportunidad:

REDES U.E.	S.E. 9						
	Fecha de Notif. Diaria hasta las 10:00 am.						
	25	26	27	28	29	1	2
VALLE DEL MANTARO	Si	Si	Si	Si	Si	Si	Si
CHUPACA	No	Si	Si	Si	Si	Si	Si
JAUJA	Si	Si	Si	Si	Si	Si	Si
YAUJI - LA OROYA	Si	Si	Si	Si	Si	Si	Si
TARMA	Si	Si	Si	Si	Si	Si	Si
JUNIN	Si	Si	Si	Si	Si	Si	Si
CHANCHAMAYO	Si	Si	Si	Si	Si	Si	Si
PICHANAKI	Si	Si	Si	Si	Si	Si	Si
SATIPO	Si	Si	Si	Si	Si	Si	Si
PANGO	Si	Si	Si	Si	Si	Si	Si
HOSP. EL CARMEN	Si	Si	Si	Si	Si	Si	Si
HOSP. D.A.C.	Si	Si	Si	Si	Si	Si	Si
HOSP. J.C.D.M.	No	Si	Si	Si	Si	Si	Si
IREN - CENTRO	No	No	No	No	No	No	No