

BOLETIN EPIDEMIOLOGICO REGION JUNIN

SEMANA EPIDEMIOLOGICA N° 37 2023

DIRECCIÓN REGIONAL DE SALUD JUNÍN

MG.E.E. Gustavo Arturo LLanovarced
Damián
Director Regional

EQUIPO DE EPIDEMIOLOGÍA

C.D. Aldo Tineo Velita.
Director de Epidemiología

Mg. Ananí G. Basaldúa Galarza
Lic. Enf. Doris García Inga
Lic. Enf. Norma Luz Córdova Santiváñez
Lic. Adm. Jacks Roy Arroyo Uchuypoma
C.D. Ana Isabel Chávez Ortega
Téc. Inf. Eduardo Surichaqui Palacios
Sec. María Ortega Sendón

CONTENIDO

- Actualidad Regional
- Análisis de situación de salud
 - Infecciones Respiratorias Agudas
 - Neumonías
 - Defunción por Neumonías
 - Enfermedades Diarreicas Agudas (Acuosas – Disenterías)
 - Defunción por Edas
- Enfermedades Transmisibles
 - Enfermedades Inmunoprevenibles
 - Enfermedades Metaxénicas
 - Tuberculosis
 - Otras Enfermedades Transmisibles
- Enfermedades NO Transmisibles
 - Muerte Materna – Perinatal
 - Transmitidas por Animales Ponzonosos
 - Enfermedades Zoonóticas
 - Diabetes
 - Efecto Tóxico de Plaguicidas
- Brotes, Emergencias y/o Desastres
- Mapa epidemiológico semanal
- Monitoreo de la información del sistema.

FUENTE DE DATOS:

Sistema de Vigilancia Epidemiológica:
NotiWeb / DGE-MINSA
SIEpi / DGE- MINSA

**Información
para la Acción!**

INFECCIONES RESPIRATORIAS AGUDAS EN MENORES DE 5 AÑOS

Las Infecciones Respiratorias Agudas (IRA), está constituida por un grupo de enfermedades que se manifiestan a nivel del aparato respiratorio, enfermedades que pueden tener múltiples agentes como virus y bacterias, por lo general es de inicio repentino y dura un promedio de 2 semanas.

Es una de las causas más frecuentes en los niños menores de 5 años a nivel nacional y mundial, es por ello que representa un problema de salud pública en el país. En mayor proporción estas infecciones tal como el resfriado común son leves, pero dependiendo del estado general del niño podría complicarse y llegar a ser un caso de neumonía y en algunos casos conllevar a la muerte.

Las Infecciones respiratorias en mayor proporción son causadas por virus tales como el Virus Sincitial respiratorio, Influenza AH1N1, Parainfluenza, Influenza A estacional, influenza B y adenovirus.



Signos y síntomas más frecuentes en menores de 5 años:

- Fiebre
- Malestar general
- Congestión y secreción nasal
- Tos
- Dolor de garganta
- Expectoración
- Dificultad para respirar

Signos de alarma en menores de 5 años:

- Aumento de la frecuencia respiratoria o respiración rápida.
- Se le hunden las costillas al respirar (tiraje).
- Presenta ruidos extraños al respirar “le silba el pecho”
- No quiere lactar, comer, beber y/o vomita todo.
- Fiebre que no cede con la administración de medicamentos.
- Irritabilidad.
- Decaimiento y somnolencia
- Ataques o convulsiones.

Prevención de las Infecciones Respiratorias Agudas:

- Evitar el contacto con personas con infecciones respiratorias.
- Las personas con Infección Respiratoria Aguda deben de utilizar mascarillas.
- Lavado de manos frecuente.
- Si se trata de un menor de 6 meses suministrar solamente leche materna por lo menos 10 veces por día.
- Si se trata de un niño mayor de 6 meses proporcionar alimentos recién preparados de alto contenido nutricional y energético (frutas, verduras y carnes).
- Mantener las fosas nasales permeables.
- Evitar los cambios bruscos de temperatura.
- Enseñar a los niños higiene respiratoria.
- No administrar medicamentos, antibióticos o jarabes que no estén indicados por el médico.
- Ventilación del domicilio
- Cumplir con el calendario de vacunación de acuerdo a la edad del niño.



En la región Junín, hasta el SE 37 -2023, se notificaron 59885 episodios de infecciones respiratorias agudas en menores de 5 años con índice 24.37% de casos notificados en el año 2022 (48152).

PROVINCIA	IRA < 5 años				
	2022		2023		Índice
	Episodios	IA	Episodios	IA	
CHANCHAMAYO	8,147	512.87	7,050	447.73	-13.47%
CHUPACA	2,581	480.36	3,129	587.94	21.23%
CONCEPCION	2,510	489.76	2,931	590.69	16.77%
HUANCAYO	12,321	257.92	20,217	443.47	64.09%
JAUIJA	3,720	573.72	4,164	674.33	11.94%
JUNIN	1,386	715.17	1,645	743.56	18.69%
SATIPO	11,324	444.72	13,470	530.23	18.95%
TARMA	4,275	566.53	4,704	641.75	10.04%
YAULI	1,888	775.68	2,575	1,102.31	36.39%
Total	48152	408.01	59885	521.98	24.37%

En la región Junín, hasta el SE 37 -2023, se notificaron 1364 episodios de SOB/Asma en menores de 5 años con índice 26.41% de casos notificados en el año 2022 (1079).

PROVINCIAS	SOB/Asma < 5 años				Índice
	2022		2023		
	Episodios	IA	Episodios	IA	
CHANCHAMAYO	152	9.57	159	10.10	4.6%
CHUPACA	94	17.49	52	9.77	-44.7%
CONCEPCION	15	2.93	55	0.01	265.7%
HUANCAYO	670	14.03	890	0.02	32.8%
JAUIJA	2	0.31	7	1.13	250.0%
JUNIN	1	0.52	0	0.00	-100.0%
SATIPO	96	3.77	148	5.83	54.2%
TARMA	3	0.40	26	3.55	766.7%
YAULI	46	18.90	27	11.56	-41.3%
Total	1079	9.14	1364	521.98	26.41%

En la región Junín, hasta el SE 37 -2023, se notificaron 556 episodios de Neumonías en menores de 5 años con índice 82.30% de casos notificados en el año 2022 (305).

PROVINCIAS	NEUMONÍAS < 5 años				
	2022		2023		Índice
	Episodios	IA	Episodios	IA	
CHANCHAMAYO	75	4.72	64	4.06	-14.7%
CHUPACA	6	1.12	34	6.39	466.7%
CONCEPCION	2	0.39	16	0.00	700.0%
HUANCAYO	90	1.88	216	0.00	140.0%
JAUIJA	23	3.55	51	8.26	121.7%
JUNIN	1	0.52	15	7.94	1400.0%
SATIPO	94	3.69	113	4.45	20.2%
TARMA	12	1.59	24	3.27	100.0%
YAULI	2	0.82	23	9.85	1050.0%
Total	305	2.58	556	521.98	82.30%

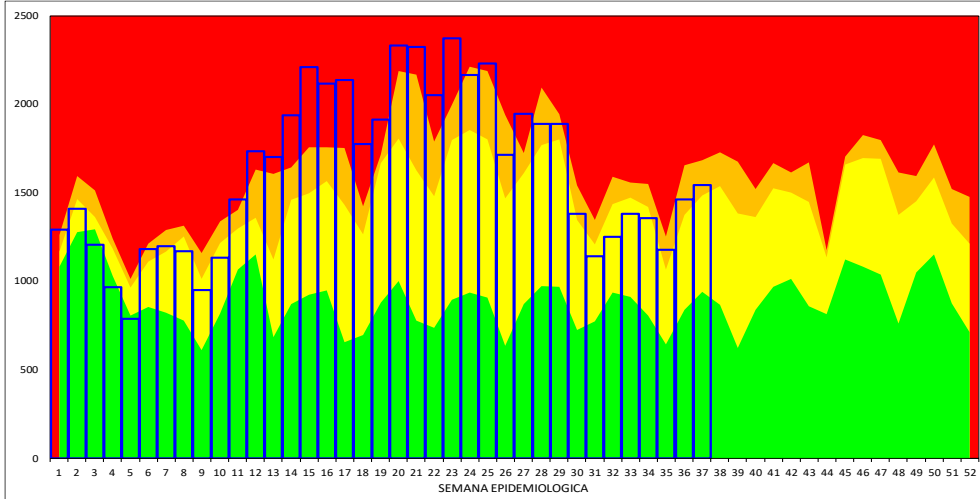
ANÁLISIS DE SITUACIÓN DE SALUD

INFECCIONES RESPIRATORIAS AGUDAS – NEUMONÍAS – DEFUNCIONES POR NEUMONÍAS

IRAS: En la Región Junín, en esta semana se ha notificado 1,543 episodios; En total se ha notificado 59,885 episodios de IRAS en < de 5 años de edad.

- **En menores de 2 meses de edad**, en esta semana se ha notificado 49 episodios, el acumulado es 1892 episodios, con una T.I.A. de 64.4 por 1,000 niños.
- **De 2 a 11 meses de edad**, en esta semana se ha notificado 405 episodios, el acumulado es de 14921 episodios, con una T.I.A. de 525.9 por 1,000 niños.
- **De 1 a 4 años de edad**, en esta semana se ha notificado 1089 episodios, el acumulado es de 43072 episodios, con una T.I.A. de 384.4 por 1,000 niños.

Región Junín: Canal endémico de IRAS en < de 5 años

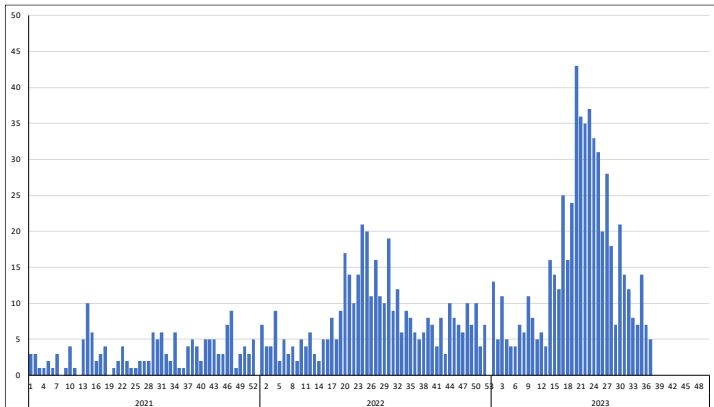
Tabla de Riesgo por Distritos
(Tasa de Incidencia x 1000 hab.)

DISTRITO	TIA IRA < 5a
PACCHA	1387.1
JULCAN	1360.0
CHUPURO	1301.8
LEONOR ORDOÑEZ	1297.7
HUAYUCACHI	1131.8
JUNIN	1066.4
ACO	1046.9
PACA	1038.5
LLOCLAPAMPA	1013.2
PANCAN	951.5
HUACHAC	909.4
SAN PEDRO DE CHU	896.6
LA UNION	868.2
LA OROYA	846.9
CARHUAMAYO	844.9
VIZCATAN DEL ENE	837.6
CHUPACA	808.6
PUCARA	808.6
SAPALLANGA	806.3
SANTA ROSA DE SA	801.6
SAN JUAN DE ISCOS	801.0
NUEVE DE JULIO	795.8
CANCHAYLLO	781.7
SADO	773.8
PALCA	769.5
MONOBAMBA	762.7
SINCOS	758.4
TRES DE DICIEMBR	748.7
HUASAHUASI	737.3
MITO	726.5
SAN JERONIMO DE	726.0

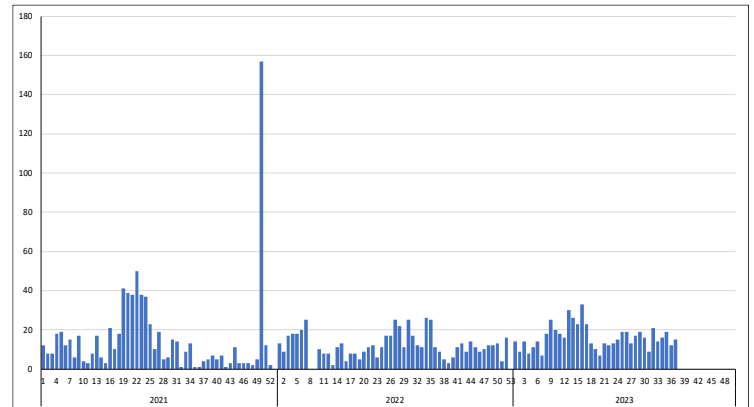
NEUMONIAS: En la Región Junín en esta semana se ha notificado 5 episodios, En Total se ha notificado 557 episodios de neumonías en < de 5 años de edad.

- **En menores de 2 meses**, en esta semana se ha notificado 1 episodios, el acumulado es de 46 episodios.
- **De 2 a 11 meses**, en esta semana se ha notificado 1 episodios, el acumulado es de 173 episodios.
- **De 1 a 4 años**, en esta semana se ha notificado 3 episodios, el acumulado es de 338 episodios.
- **En mayores de 60 años**, en esta semana se ha notificado 15 episodios, el acumulados es de 583 episodios.

TENDENCIA NEUMONIAS <5 años



TENDENCIA NEUMONIAS >60 años



DEFUNCIONES POR NEUMONIAS (Todos los Grupos de Edad): En la presente semana se ha notificado 1 defunción(es), en total se tiene 75 defunción(es).

REGIÓN JUNÍN: DISTRIBUCIÓN DE CASOS DE IRAS Y NEUMONÍAS EN < 5 AÑOS POR PROVINCIAS

PROVINCIA	Casos de IRAS en niños < 5 años		Casos de NEUMONIAS en niños < 5 años		Casos de NEUMONIAS en niños > 5 años		Defunciones en niños < 5 años		Defunciones en > 5 años	
	Casos de la Semana	Casos Acumulado s	Casos de la Semana	Casos Acumulado s	Casos de la Semana	Casos Acumulado s	Casos de la Semana	Casos Acumulado s	Casos de la Semana	Casos Acumulado s
CHANCHAMAYO	129	7,050	1	64	0	55	0	4	0	4
CHUPACA	60	3,129	0	34	2	58	0	0	0	5
CONCEPCION	86	2,931	0	16	3	74	0	1	0	2
HUANCAYO	543	20,217	1	216	7	429	0	4	0	31
JAUJA	136	4,164	0	51	0	281	0	0	0	1
JUNIN	53	1,645	0	15	3	26	0	0	0	1
SATIPO	331	13,470	3	114	2	137	1	10	0	1
TARMA	95	4,704	0	24	1	54	0	0	0	11
YAULI	110	2,575	0	23	1	85	0	0	0	0
Total	1,543	59,885	5	557	19	1,199	1	19	0	56

ENFERMEDADES DIARREICAS AGUDAS – ACUOSAS Y DISENTERICAS – DEFUNCIONES POR EDAS

DIARREA AGUDA ACUOSA: En la Región Junín, en total de EDAS en esta semana se ha notificado 921 episodios, el acumulado es de 31252 episodios.

- En menores de 5 años, en esta semana se ha notificado 350 episodios, el acumulado es de 13715 episodios.
- De 1 a 4 años, en esta semana se ha notificado 250 episodios, el acumulado es de 10447 episodios.
- En menores de 1 año, en esta semana se ha notificado 100 episodios, el acumulado es de 3268 episodios.
- En mayores de 5 años, en esta semana se ha notificado 571 episodios, el acumulado es de 17537 episodios.

DEFUNCION POR EDAS: En esta semana, se ha notificado 0 defunción(es), en total se tiene 5 defunción(es).

DISENTERICAS: En la Región Junín, en esta semana se ha notificado 1 episodios(s), el acumulado es de 94 episodios de disenterías en menores de 5 años.

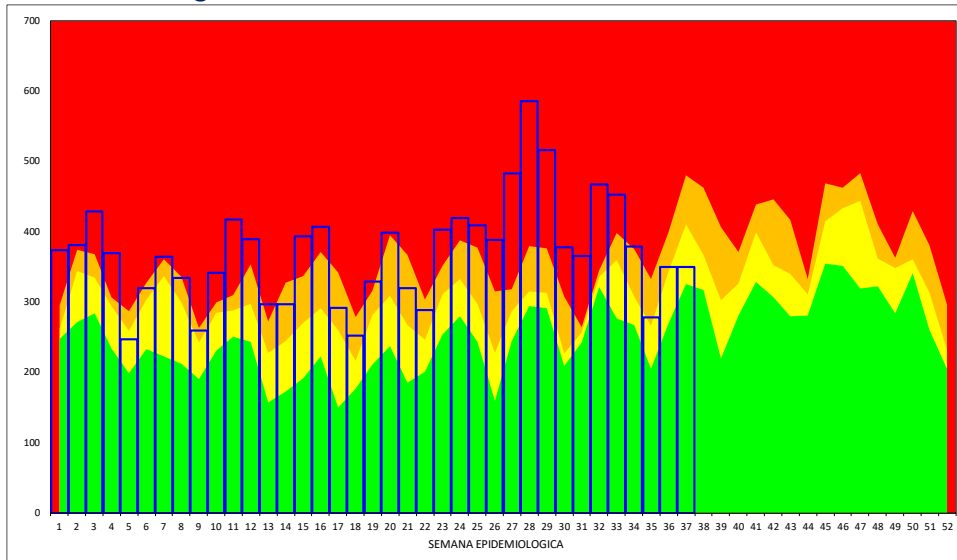
Región Junín: Canal endémico de EDAs en < de 5 años

Tabla de Riesgo por Distritos
(Tasa de Incidencia x 1000 hab.)

DISTRITO	TIA EDAs <5 a
CHUPURO	289.9
VIZCATAN DEL ENE	265.0
CHACAPALPA	260.9
LLOCLLAPAMPA	250.0
HUAYUCACHI	224.2
JAUIJA	221.2
SADO	221.1
MOLINOS	209.8
PANGOA	207.2
SANTA ROSA DE SACCO	201.8
LEONOR ORDOBEZ	198.5
PALCA	194.9
JUNIN	188.6
SAPALLANGA	181.7
LA OROYA	180.5
JULCAN	180.0
PACA	179.5
SUITUCANCHA	176.9
PUCARA	175.2
HUACHAC	175.0
MUQUIYAYUO	169.2
CARHUAMAYO	163.2
VITOC	162.2
PARIAHUANCA	153.4
MARISCAL CASTILLA	149.8
PACCHA	148.4
COCHAS	145.7
ACO	140.6
SAN PEDRO DE CHUNAN	137.9
CHUPACA	135.2
CHANCHAMAYO	133.5

REGIÓN JUNÍN: DISTRIBUCIÓN DE CASOS DE EDAS ACUOSAS Y DISENTERICAS EN < 5 DE AÑOS POR PROVINCIAS

PROVINCIA	Casos de EDAs en niños <1 año		Casos de EDAs en niños de 1 a 4 años		Casos de EDAs en >5 años		Defunciones		Disenterias en niños <5 años	
	Casos de la Semana	Casos Acumulados	Casos de la Semana	Casos Acumulados	Casos de la Semana	Casos Acumulados	Casos de la Semana	Casos Acumulados	Casos de la Semana	Casos Acumulados
CHANCHAMAYO	10	416	25	1,377	71	2,283	0	2	0	14
CHUPACA	3	148	16	407	21	755	0	0	0	3
CONCEPCION	2	136	10	476	25	887	0	0	0	0
HUANCAYO	28	1,066	62	2,997	224	6,727	0	1	1	30
JAUIJA	5	177	10	596	65	1,599	0	0	0	35
JUNIN	0	54	8	264	13	696	0	0	0	0
SATIPO	44	980	92	3,180	47	1,439	0	1	0	6
TARMA	1	181	10	698	42	1,556	0	1	0	2
YAULI	7	110	17	452	63	1,595	0	0	0	4
Total	100	3,268	250	10,447	571	17,537	0	5	1	94

VIGILANCIA DE ENFERMEDADES TRANSMISIBLES**REGIÓN JUNÍN: ENFERMEDADES INMUNOPREVENIBLES POR DAÑOS Y PROVINCIAS**

Provincia	ESAVI - EVENTO ADVERSO POST		HEPATITIS B		PARALISIS FLACIDA AGUDA		PAROTIDITIS		PAROTIDITIS CON COMPLICACIONES		RUBEOLA		RUBEOLA CONGENITA		SARAMPION		TETANOS		TOS FERINA		VARICELA CON OTRAS		VARICELA SIN COMPLICACIONES	
	Casos de la semana	Casos Acumulados	Casos de la semana	Casos Acumulados	Casos de la semana	Casos Acumulados	Casos de la semana	Casos Acumulados	Casos de la semana	Casos Acumulados	Casos de la semana	Casos Acumulados	Casos de la semana	Casos Acumulados	Casos de la semana	Casos Acumulados	Casos de la semana	Casos Acumulados	Casos de la semana	Casos Acumulados	Casos de la semana	Casos Acumulados	Casos de la semana	Casos Acumulados
CHANCHAMAYO	0	0	1	35	0	0	0	1	0	0	0	0	0	1	0	1	0	0	0	0	0	0	0	0
CHUPACA	0	1	0	1	0	0	1	1	0	0	0	0	0	0	0	0	0	0	0	0	0	0	0	1
CONCEPCION	0	0	0	5	0	0	0	0	0	0	0	0	0	0	0	0	0	0	0	0	0	0	0	3
HUANCAYO	0	1	0	50	0	0	0	7	0	0	1	2	0	1	3	0	0	0	1	0	1	1	1	38
JAUIJA	0	0	0	4	0	0	0	0	0	0	0	0	0	0	0	0	0	0	1	0	0	0	0	0
JUNIN	0	0	0	0	0	1	0	0	0	0	0	0	0	0	0	0	0	0	0	0	0	0	0	0
SATIPO	0	0	0	58	0	1	0	0	0	0	0	0	0	0	0	0	1	0	1	0	0	0	0	1
TARMA	0	0	0	2	0	0	0	1	0	1	0	0	0	0	0	0	0	0	0	0	0	0	0	2
YAULI	0	0	0	0	0	0	0	0	0	0	0	0	0	0	0	0	0	0	0	0	0	0	0	0
Total	0	2	1	155	0	2	1	10	0	1	1	2	0	2	1	4	0	1	0	3	0	1	1	45

En esta semana se notifica: 0 casos(s) de ESAVI - EVENTO ADVERSO POST VACUNAL, 1 caso(s) de HEPATITIS B, 0 caso(s) de PARALISIS FLACIDA AGUDA, 1 caso(s) de PAROTIDITIS, 0 caso(s) de PAROTIDITIS CON COMPLICACIONES, 1 caso(s) de RUBEOLA, 0 caso(s) de RUBEOLA CONGENITA, 1 caso(s) de SARAMPION, 0 caso(s) de TETANOS, 0 caso(s) de TOS FERINA, 0 caso(s) de VARICELA CON OTRAS COMPLICACIONES, 1 caso(s) de VARICELA SIN COMPLICACIONES.

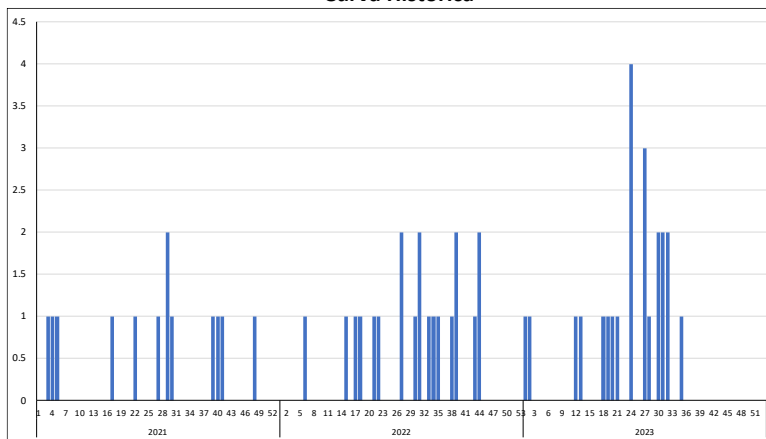
Guillain Barre

En esta semana se notifica ____ caso(s), teniéndose un total de 13 caso(s); Se actúa con la emisión de la Alerta Epidemiológica AE-05-2019 EPI-RSJ- DIRESA Junín -2019.

Tabla de Riesgo por Distrito

PROVINCIA	DISTRITO	TIA
HUANCAYO	HUANCAYO	0.02
	CHILCA	0.01
	EL TAMBO	0.02
	QUILCAS	0.23
	SAN AGUSTIN	0.08
	SICAYA	0.12
JAUIJA	SAUSA	0.32
JUNIN	ONDOROS	4.95
SATIPO	LLAYLLA	1.58
	MAZAMARI	0.16

Curva Histórica



REGIÓN JUNÍN: ENFERMEDADES METAXÉNICAS POR DAÑOS Y PROVINCIAS

Provincia	DENGUE SIN SEÑALES DE		DENGUE CON SEÑALES DE		DENGUE GRAVE		ENFERMEDAD DE CHAGAS		FIEBRE AMARILLA SELVÁTICA		LEISHMANIASIS CUTANEA		LEISHMANIASIS MUCOCUTANEA		MALARIA POR P. VIVAX		ZIKA		ZIKA SINTOMÁTICO EN GESTANTES	
	Casos de la semana	Casos Acumulados	Casos de la semana	Casos Acumulados	Casos de la semana	Casos Acumulados	Casos de la semana	Casos Acumulados	Casos de la semana	Casos Acumulados	Casos de la semana	Casos Acumulados	Casos de la semana	Casos Acumulados	Casos de la semana	Casos Acumulados	Casos de la semana	Casos Acumulados	Casos de la semana	Casos Acumulados
CHANCHAMAYO	80	5,137	7	611	0	28	0	4	0	3	2	91	1	10	0	6	0	5	0	0
CHUPACA	0	2	0	0	0	0	0	2	0	0	0	0	0	0	0	0	0	0	0	0
CONCEPCION	0	4	0	0	0	0	0	0	0	0	0	0	0	0	0	0	0	0	0	0
HUANCAYO	0	32	0	2	0	0	0	1	0	0	0	1	0	1	0	0	0	0	0	0
JAUIJA	0	7	0	1	0	0	0	0	0	0	0	1	0	0	0	0	0	0	0	0
JUNIN	1	12	0	0	0	0	0	0	0	0	0	1	0	0	0	0	0	0	0	0
SATIPO	37	4,041	2	257	0	3	0	0	0	14	1	166	0	18	1	308	0	0	0	0
TARMA	0	7	0	0	0	0	0	1	0	0	0	0	0	0	0	0	0	0	0	0
YAULI	0	3	0	0	0	1	0	0	0	0	0	0	0	0	0	0	0	0	0	0
Total	118	9,245	9	871	0	32	0	8	0	17	3	260	1	29	1	314	0	5	0	0

Dengue:

En la presente semana se notifica 130 caso(s), en total se ha notificado 10324 caso(s), 10148 caso(s) son autóctonos, 176 caso(s) son importados de otras regiones, el 38.5% fue notificado por la Red CHANCHAMAYO, el 27.7% por la Red PICHANAKI, el 14.6% por la Red SATIPO, el 13.8% por la Red PANGOA.

El (28.8%) son casos Confirmados, el (3.5%) son casos Probables, el (67.7%) son casos Descartados.

El: 91.1% son DENGUE SIN SIGNOS DE ALARMA, el 8.6% son DENGUE CON SIGNOS DE ALARMA, el 0.3% son DENGUE GRAVE.

CURVA HISTORICA

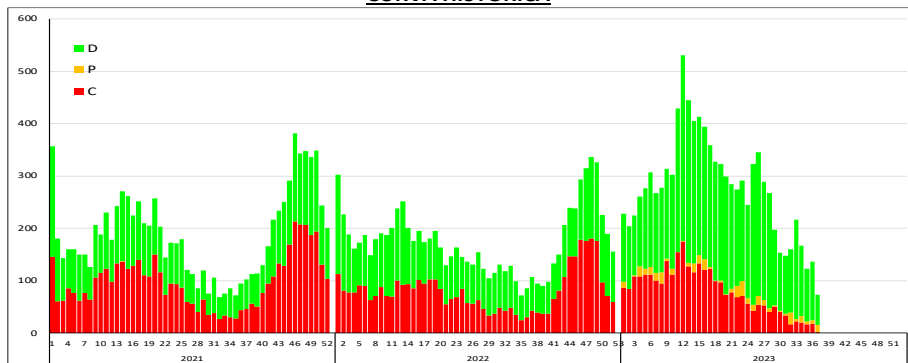
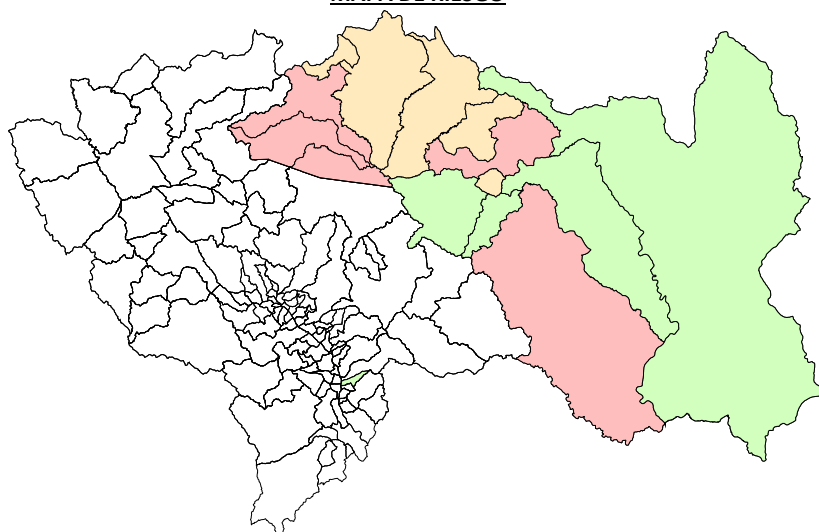


Tabla de Riesgo por Distritos

PROVINCIA	DISTRITO	TIA
CHANCHAMAYO	CHANCHAMAYO	23.32
	PERENE	10.45
	PICHANAQUI	4.52
	SAN LUIS DE SHUARO	4.70
	SAN RAMON	17.85
	VITOC	1.56
SATIPO	SATIPO	7.65
	COVIRIALI	7.97
	LLAYLLA	1.58
	MAZAMARI	1.50
	PAMPA HERMOSA	0.09
	PANGOA	5.15
	RIO NEGRO	4.29
	RIO TAMBO	1.10
	VIZCATAN DEL ENE	3.85
Total		2.34

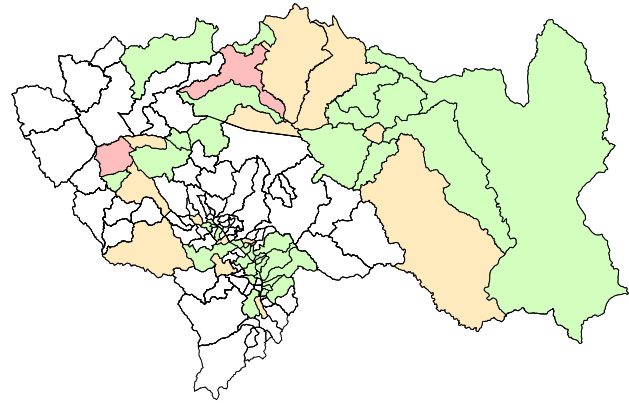
TIA x distritos x 1,000 hab.

MAPA DE RIESGO



REGIÓN JUNÍN: DISTRIBUCIÓN DE TUBERCULOSIS POR PROVINCIAS

MAPA DE RIESGO



En esta semana se notifica: 0 casos de TBC ABANDONO RECUPERADO , 0 casos de TBC EXTENSAMENTE RESISTENTE (T , 0 casos de TBC MILIAR , 0 casos de TBC MONORESISTENTE , 0 casos de TBC MULTIDROGORESISTENTE , 0 casos de TBC POLIRESISTENTE , 4 casos de TBC PULMONAR C/CONF. BACTERIOL , 1 casos de TBC PULMONAR S/CONF. BACTERIOL , 0 casos de TBC RECAIDA , 2 casos de TUBERCULOSIS EXTRAPULMONAR .

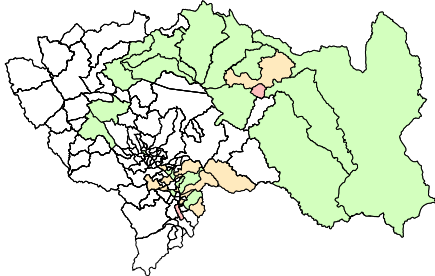
Provincia	TBC ABANDONO RECUPERADO		TBC EXTENSAMENTE RESISTENTE (T		TBC MILIAR		TBC MONORESISTENTE		TBC MULTIDROGORESIS		TBC POLIRESISTENTE		TBC PULMONAR C/CONF. BACTERIOL		TBC PULMONAR S/CONF. BACTERIOL		TBC RECAIDA		TUBERCULOSIS EXTRAPULMONAR	
	Casos de la semana	Casos Acumulados	Casos de la semana	Casos Acumulados	Casos de la semana	Casos Acumulados	Casos de la semana	Casos Acumulados	Casos de la semana	Casos Acumulados	Casos de la semana	Casos Acumulados	Casos de la semana	Casos Acumulados	Casos de la semana	Casos Acumulados	Casos de la semana	Casos Acumulados	Casos de la semana	Casos Acumulados
CHANCHAMAYO	0	1	0	1	0	0	0	4	0	2	0	0	0	89	1	18	0	1	0	14
CHUPACA	0	0	0	0	0	0	0	0	0	0	0	0	0	5	0	0	0	0	1	5
CONCEPCION	0	0	0	0	0	0	0	0	0	0	0	0	0	3	0	0	0	0	0	1
HUANCAYO	0	0	0	0	0	1	0	0	0	0	0	0	2	54	0	12	0	0	0	31
JAUIJA	0	0	0	0	0	1	0	0	0	0	0	0	0	3	0	2	0	0	0	3
JUNIN	0	0	0	0	0	0	0	0	0	0	0	0	0	0	0	0	0	0	0	1
SATIPO	0	0	0	0	0	2	0	0	0	0	0	0	0	55	0	8	0	0	1	7
TARMA	0	0	0	0	0	0	0	0	0	0	0	0	2	16	0	3	0	0	0	4
YAULI	0	1	0	0	0	0	0	0	0	0	0	0	0	0	0	0	0	0	0	4
Total	0	2	0	1	0	4	0	4	0	2	0	0	4	225	1	43	0	1	2	70

REGIÓN JUNÍN: DISTRIBUCIÓN DE OTRAS ENFERMEDADES TRANSMISIBLES POR PROVINCIAS

En esta semana se notifica: 0 casos de HEPATITIS A , 5 casos de INFECCION POR VIH , 1 casos de SIFILIS CONGENITA , 4 casos de SIFILIS MATERNA , 3 casos de SIND. INMUNODEF. ADQUIRI .

Provincia	HEPATITIS A		INFECCION POR VIH		SIFILIS CONGENITA		SIFILIS MATERNA		SIND. INMUNODEF. ADQUIRI	
	Casos de la semana	Casos Acumulados	Casos de la semana	Casos Acumulados	Casos de la semana	Casos Acumulados	Casos de la semana	Casos Acumulados	Casos de la semana	Casos Acumulados
CHANCHAMAYO	0	0	2	20	0	1	0	40	0	4
CHUPACA	0	0	0	7	0	2	0	6	0	7
CONCEPCION	0	0	0	4	0	0	0	2	0	6
HUANCAYO	0	10	1	75	1	12	2	37	1	77
JAUIJA	0	0	0	5	0	0	0	0	0	4
JUNIN	0	1	0	0	0	0	0	2	0	0
SATIPO	0	0	1	31	0	9	2	51	2	17
TARMA	0	0	1	9	0	0	0	2	0	0
YAULI	0	0	0	3	0	0	0	0	0	0
Total	0	11	5	154	1	24	4	140	3	115

MAPA DE RIESGO DE VIH



VIGILANCIA DE ENFERMEDADES NO TRANSMISIBLES

REGIÓN JUNÍN: DISTRIBUCIÓN DE CASOS DE MUERTE MATERNA Y MATERNO PERINATAL POR PROVINCIAS

Provincia	MUERTE MATERNA DIRECTA		MUERTE MATERNA INCIDENTAL		MUERTE MATERNA INDIRECTA		MUERTE PERINATAL	
	Casos de la semana	Casos Acumulados	Casos de la semana	Casos Acumulados	Casos de la semana	Casos Acumulados	Casos de la semana	Casos Acumulados
CHANCHAMAYO	0	1	0	0	0	2	0	26
CHUPACA	0	0	0	0	0	0	0	3
CONCEPCION	0	0	0	0	0	1	0	7
HUANCAYO	0	0	0	1	0	2	2	60
JAUIJA	0	0	0	0	0	0	0	9
JUNIN	0	0	0	0	0	0	0	0
SATIPO	0	3	0	0	0	2	1	35
TARMA	0	0	0	0	0	0	2	14
YAULI	0	0	0	0	0	0	1	2
Total	0	4	0	1	0	7	6	156

En esta semana se notifica: 0 casos de MUERTE MATERNA DIRECTA , 0 casos de MUERTE MATERNA INCIDENTAL , 0 casos de MUERTE MATERNA INDIRECTA , 6 casos de MUERTE PERINATAL .

En total se tiene: 4 casos de MUERTE MATERNA DIRECTA , 1 caso de MUERTE MATERNA INCIDENTAL , 7 casos de MUERTE MATERNA INDIRECTA , 156 casos de MUERTE PERINATAL .

ENF. TRANSMITIDAS POR ANIMALES PONZOÑOSOS

En esta semana se notifica 1 casos de LOXOCELISMO , 2 caso de OFIDISMO .
En total se tiene: 106 casos de LOXOCELISMO , 116 casos de OFIDISMO .

ENFERMEDADES ZOONOTICAS

En esta semana se notifica 2 casos de CISTICERCOSIS , 4 casos de HIDATIDOSIS , 5 casos de LEPTOSPIROSIS .
En total se tiene: 53 casos de CISTICERCOSIS , 161 casos de HIDATIDOSIS , 63 casos de LEPTOSPIROSIS .

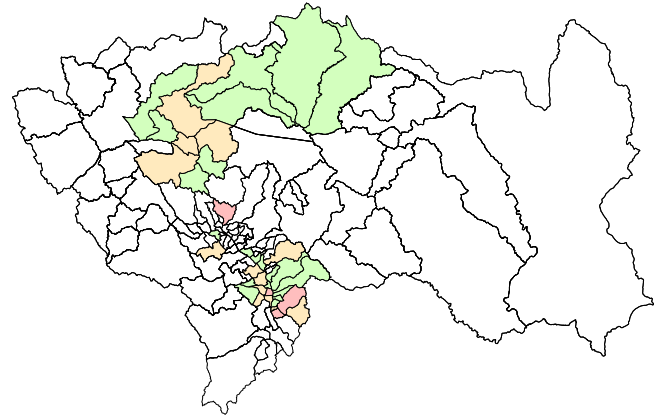
DIABETES

En esta semana se notifica: 0 casos de DIABETES MELLIT. NO ESPECIF. , 25 casos de DIABETES MELLIT. NO INSULINODE , 0 casos de DIABETES MELLITUS EN EL EMBARAZO , 2 casos de DIABETES MELLITUS INSULINODEPE , 0 casos de OTRAS DIABETES MELL. ESPEC.
En total se tiene: 45 casos de DIABETES MELLIT. NO ESPECIF. , 1170 casos de DIABETES MELLIT. NO INSULINODE , 2 casos de DIABETES MELLITUS EN EL EMBARAZO , 11 casos de DIABETES MELLITUS INSULINODEPE , 0 casos de OTRAS DIABETES MELL. ESPEC. .

Provincia	TRANSMITIDAS POR ANIMALES PONZOÑOSOS				ENFERMEDADES ZOONOTICAS						DIABETES							
	LOXOCELISMO		OFIDISMO		CISTICERCOSIS		HIDATIDOSIS		LEPTOSPIROSIS		DIABETES MELLIT. NO ESPECIF.		DIABETES MELLIT. NO INSULINODE		DIABETES MELLITUS EN EL EMBARAZO		DIABETES MELLITUS INSULINODEPE	
	Casos de la semana	Casos Acumulados	Casos de la semana	Casos Acumulados	Casos de la semana	Casos Acumulados	Casos de la semana	Casos Acumulados	Casos de la semana	Casos Acumulados	Casos de la semana	Casos Acumulados	Casos de la semana	Casos Acumulados	Casos de la semana	Casos Acumulados	Casos de la semana	Casos Acumulados
CHANCHAMAYO	0	2	1	41	0	2	0	4	0	26	0	2	5	195	0	0	0	0
CHUPACA	0	2	0	0	0	5	0	11	1	2	0	0	2	17	0	0	0	0
CONCEPCION	0	5	0	0	0	2	0	5	0	0	0	0	2	76	0	1	0	1
HUANCAYO	1	80	0	0	2	37	4	117	1	7	0	0	8	609	0	1	2	8
JAJAJA	0	14	0	1	0	2	0	12	0	0	0	41	0	13	0	0	0	0
JUNIN	0	1	0	0	0	0	0	4	0	1	0	0	2	4	0	0	0	0
SATIPO	0	2	1	74	0	2	0	2	3	26	0	0	3	108	0	0	0	1
TARMA	0	0	0	0	0	3	0	2	0	1	0	2	3	143	0	0	0	0
YAULI	0	0	0	0	0	0	0	4	0	0	0	0	0	5	0	0	0	1
Total	1	106	2	116	2	53	4	161	5	63	0	45	25	1,170	0	2	2	11

REGIÓN JUNÍN: EFECTO TÓXICO DE PLAGUICIDAS

En esta semana se notifica: 0 casos de EFECTO TOXICO DE OTRAS SUSTANCIAS INORGANICAS , 0 casos de EFECTO TOXICO DE PLAGUICIDAS HERBICIDAS Y FUNGICIDAS , 0 casos de INSEC. HALOGENADOS , 1 casos de INSEC. ORG. FOSF. Y CARB , 0 casos de OTROS INSECTICIDAS , 0 casos de OTROS PLAGUICIDAS , 1 casos de PLAGUICIDA NO ESPECIFICADO , 0 casos de RODENTICIDAS .
En total se tiene : 0 casos de EFECTO TOXICO DE OTRAS SUSTANCIAS INORGANICAS , 5 casos de EFECTO TOXICO DE PLAGUICIDAS , 5 casos de HERBICIDAS Y FUNGICIDAS , 0 casos de INSEC. HALOGENADOS , 99 casos de INSEC. ORG. FOSF. Y CARB , 13 casos de OTROS INSECTICIDAS , 7 casos de OTROS PLAGUICIDAS , 9 casos de PLAGUICIDA NO ESPECIFICADO

MAPA DE RIESGO

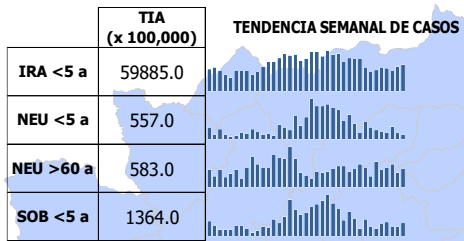
Provincia	EFECTO TOXICO DE OTRAS SUSTANCIAS INORGANICAS		EFECTO TOXICO DE PLAGUICIDAS		HERBICIDAS Y FUNGICIDAS		INSEC. HALOGENADOS		INSEC. ORG. FOSF. Y CARB		OTROS INSECTICIDAS		OTROS PLAGUICIDAS		PLAGUICIDA NO ESPECIFICADO	
	Casos de la semana	Casos Acumulados	Casos de la semana	Casos Acumulados	Casos de la semana	Casos Acumulados	Casos de la semana	Casos Acumulados	Casos de la semana	Casos Acumulados	Casos de la semana	Casos Acumulados	Casos de la semana	Casos Acumulados	Casos de la semana	Casos Acumulados
CHANCHAMAYO	0	0	0	0	0	3	0	0	0	4	0	10	0	1	0	1
CHUPACA	0	0	0	2	0	2	0	0	0	10	0	0	0	0	1	5
CONCEPCION	0	0	0	0	0	0	0	0	0	5	0	0	0	0	0	0
HUANCAYO	0	0	0	1	0	0	0	0	1	60	0	0	0	2	0	1
JAJAJA	0	0	0	0	0	0	0	0	0	2	0	0	0	2	0	2
JUNIN	0	0	0	0	0	0	0	0	0	0	0	0	0	0	0	0
SATIPO	0	0	0	1	0	0	0	0	0	5	0	1	0	0	0	0
TARMA	0	0	0	1	0	0	0	0	0	12	0	2	0	0	0	0
YAULI	0	0	0	0	0	0	0	0	0	1	0	0	0	2	0	0
Total	0	0	0	5	0	5	0	0	1	99	0	13	0	7	1	9

BROTOS: AÑO 2022 (Mes de Octubre y Diciembre)

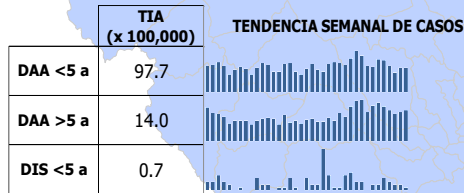
Nº	EVENTO	PROVINCIA	RED / HOSPITAL	LOCALIDAD	FECHA DE NOTIFICACION	Nº DE AFECTADOS	Nº INFORMES
1	Accidente de Transito	Chanchamayo	C.S Marañuari	Empresa transporte Interbancional	17/10/2022	23	1
2	Malaria	Chanchamayo	C.S Perene	CCNN Alto esplanza	19/10/2022	1	3
3	Intoxicación Metanol	Huancayo	Hosp. Daniel A carrion	Huancayo	23/10/2022	2	1
4	Accidente de Transito	Concepcion	C.S David Guerrero Duarte Concepcion	Comas. - Emp. de transps	3/11/2022	10	2
5	Malaria	Satipo	Red satipo	cutivireni	18/11/2022	214	2
6	Malaria	Satipo	Red oangoa	Matereni	18/11/2022	75	2
7	Dengue	Chanchamayo	Perene	CCPP La florida	25/11/2022	6	2
8	Dengue	Chanchamayo	San Ramón	San Ramón	25/11/2022	59	2
9	Covid-19	Huancayo	C.S Juan Parra del Riego	Centro Juvenil - El tambo Huancayo	30/11/2022	5	1
10	Covid-19	Chupaca	C.S Pedro Sanchez Meza	Instituto Teodoro Peñaloza	30/11/2022	3	1
11	Covid-19	Huancayo	C.S Chilca	I.E 31301 Fe y Alegria	30/11/2022	3	1
12	Covid-19	Yauli	C.S La Oroya	INPE sta Rosa de Sacco	1/12/2022	58	1
13	Covid-19	Huancayo	C.S Chilca	I.E Tupac Amaru	2/12/2022	6	1
14	Covid-19	Huancayo	C.S San Jerónimo	I.E INEI San Jeronimo	3/12/2022	5	1
15	Dengue	Satipo	C.S Rio Negro	Satipo y Rio negro	5/12/2022	70	1

MAPA EPIDEMIOLÓGICO

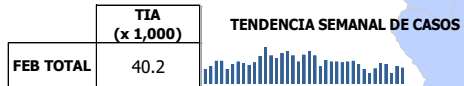
INFECCIONES RESPIRATORIAS AGUDAS



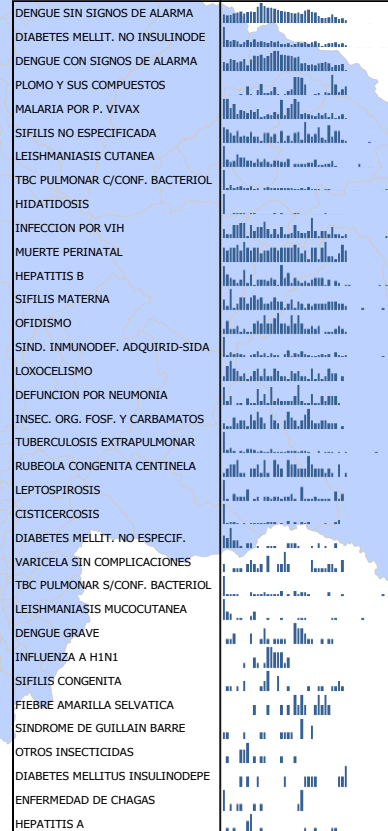
ENFERMEDADES DIARREICAS AGUDAS



FEBRILES



Dx. INDIVIDUALES



Dx. INDIVIDUALES

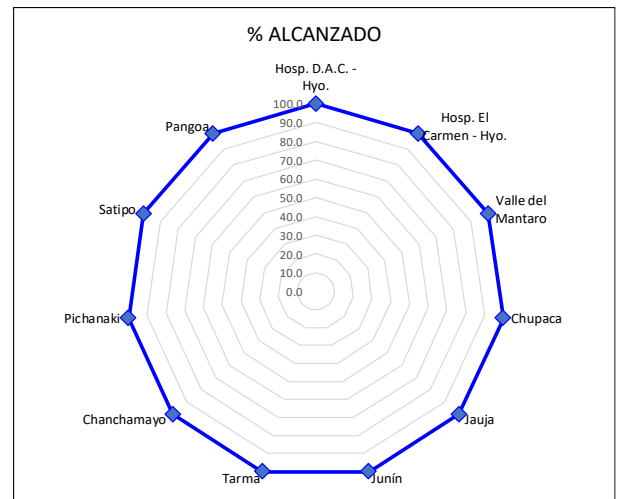
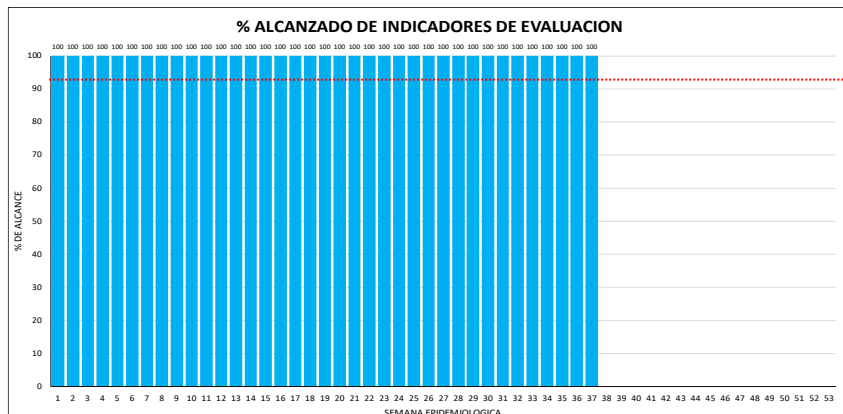


MONITOREO DE LA INFORMACIÓN DEL SISTEMA DE VIGILANCIA EPIDEMIOLÓGICA

Para el año 2020 según **Resolución Directoral N° 133** del 28 de febrero del 2019 se aprueba la conformación de 11 Unidades ejecutoras, las cuales serán una unidad de epidemiología quienes deben notificar semanalmente. **EL PUNTAJE MÍNIMO ACEPTABLE ES 92%.**

INDICADORES DE MONITOREO DE LA INFORMACIÓN - S.E. 37- 2023

RED	OPORTUNIDAD	COBERTURA	CALIDAD DEL DATO	RETROALIMENTACIÓN	REGULARIZACIÓN	SEGUIMIENTO	TOTAL
Hosp. D.A.C. - Hyo.	100.0	100.0	100.0	100.0	100.0	100.0	100.0
Hosp. El Carmen - Hyo.	100.0	100.0	100.0	100.0	100.0	100.0	100.0
Valle del Mantaro	100.0	100.0	100.0	100.0	100.0	100.0	100.0
Chupaca	100.0	100.0	100.0	100.0	100.0	100.0	100.0
Jauja	100.0	100.0	100.0	100.0	100.0	100.0	100.0
Junín	100.0	100.0	100.0	100.0	100.0	100.0	100.0
Tarma	100.0	100.0	100.0	100.0	100.0	100.0	100.0
Chanchamayo	100.0	100.0	100.0	100.0	100.0	100.0	100.0
Pichanaki	100.0	100.0	100.0	100.0	100.0	100.0	100.0
Satipo	100.0	100.0	100.0	100.0	100.0	100.0	100.0
Pangoa	100.0	100.0	100.0	100.0	100.0	100.0	100.0
Total DIRESA	100.0	100.0	100.0	100.0	100.0	100.0	100.0



Esta información es actualizada semanalmente y los datos aquí presentados están sujetos a variaciones que dependen de la actualización