

BOLETIN EPIDEMIOLOGICO REGION JUNIN

SEMANA EPIDEMIOLOGICA N° 20

DIRECCIÓN REGIONAL DE SALUD JUNÍN

MG.E.E. Gustavo Arturo LLanovarced
Damián
Director Regional

EQUIPO DE EPIDEMIOLOGÍA

C.D. Aldo Tineo Velita.
Director de Epidemiología

Mg. Ananí G. Basaldúa Galarza
Lic. Enf. Doris García Inga
Lic. Enf. Norma Luz Córdova Santiváñez
Lic. Adm. Jacks Roy Arroyo Uchuypoma
C.D. Ana Isabel Chávez Ortega
Téc. Inf. Eduardo Surichaqui Palacios
Sec. María Ortega Sendón

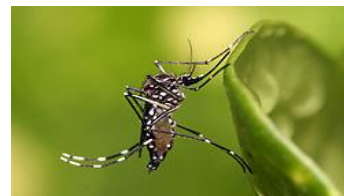
CONTENIDO

- Actualidad Regional
- Análisis de situación de salud
 - Infecciones Respiratorias Agudas
 - Neumonías
 - Defunción por Neumonías
 - Enfermedades Diarreicas Agudas (Acuosas – Disenterías)
 - Defunción por Edas
- Enfermedades Transmisibles
 - Enfermedades Inmunoprevenibles
 - Enfermedades Metaxénicas
 - Tuberculosis
 - Otras Enfermedades Transmisibles
- Enfermedades NO Transmisibles
 - Muerte Materna – Perinatal
 - Transmitidas por Animales
 - Ponzonosos
 - Enfermedades Zoonóticas
 - Diabetes
 - Efecto Tóxico de Plaguicidas
- Brotes, Emergencias y/o Desastres
- Mapa epidemiológico semanal
- Monitoreo de la información del sistema.

FUENTE DE DATOS:

Sistema de Vigilancia Epidemiológica:
NotiWeb / DGE-MINSA
SIEpi / DGE- MINSA

**Información
para la Acción!**



AEDES AEGYPTI –VECTOR DEL DENGUE

En medicina, el término vector se utiliza para describir un agente transmisor de una enfermedad infecciosa. Los vectores más comunes son los insectos, como los mosquitos y las garrapatas, pero también pueden ser otros animales, como los roedores y las aves.

El dengue o fiebre hemorrágica del dengue es una enfermedad infecciosa causada por el virus del dengue, perteneciente al género flavivirus, que es transmitida por mosquitos, principalmente por el **AEDES AEGYPTI**, este puede ser portador de otras enfermedades, como la chikunguña, la fiebre de Zika y el virus Mayaro.

Estos mosquitos pueden reconocerse por sus distintas marcas blancas, suelen ser más activos durante el día que en la noche. Originario de África, y ahora hallado en regiones tropicales y subtropicales en todo el mundo.

En el año 2007 un grupo de científicos completan la secuencia del genoma del mosquito. Los datos publicados incluyen 1380 millones de pares de base conteniendo una ción de 15 419 genes codificados de proteínas. Su secuenciación indica que la especie diverge de *Drosophila melanogaster* (la mosca común de fruta) desde hace cerca de 250 millones de años y de *Anopheles gambiae* desde hace 150 millones de años.

La actividad del **Ades aegypti** disminuye por debajo de los 17 grados centígrados, pero se requieren temperaturas constantes por debajo de los 12 grados centígrados para que dicha actividad desaparezca.

Esta especie fue modificada genéticamente con el fin de limitar su reproducción, para reducir así el riesgo de enfermedad. Los mosquitos así tratados son conocidos como OX513 y fueron desarrollados por una dependencia de la Universidad de Oxford. Estas pruebas fueron llevadas a cabo en las Islas Caimán, Brasil y Panamá demostraron una reducción de la población de los mosquitos en las de 90%. Esta modificación consiste en la introducción de un gen limitante que impide que sobreviva la descendencia, no piquen ni diseminen la enfermedad, para que se apareen con las hembras transmisoras, estos apareamientos heredan el gen modificado y mueren antes de pueda reproducirse. El gen modificado contiene un antídoto (antibiótico tetraciclina). Otro método propuesto de control consiste en usar radiación para esterilizar las larvas de los machos de modo que cuando se apareen, no produzcan descendencia.

FASES DE DESARROLLO



**DIRECCIÓN REGIONAL DE SALUD
JUNÍN**

MG.E.E. Gustavo Arturo Llanovarcé
Damian
Director Regional

EQUIPO DE EPIDEMIOLOGÍA

C.D. Aldo Tineo Velita.
Director de Epidemiología

Mg. Ananí G. Basaldúa Galarza
Lic. Enf. Doris García Inga
Lic. Enf. Norma Luz Córdova Santiváñez
Lic. Adm. Jacks Roy Arroyo Uchuypoma
C.D. Ana Isabel Chávez Ortega
Téc. Inf. Eduardo Surichagui Palacios
Sec. María Ortega Sendón

CONTENIDO

- Actualidad Regional
- Análisis de situación de salud
 - Infecciones Respiratorias Agudas
 - Neumonías
 - Defunción por Neumonías
 - Enfermedades Diarreicas Agudas (Acuosas – Disenterías)
 - Defunción por Edas
- Enfermedades Transmisibles
 - Enfermedades Inmunoprevenibles
 - Enfermedades Metaxénicas
 - Tuberculosis
 - Otras Enfermedades Transmisibles
- Enfermedades NO Transmisibles
 - Muerte Materna – Perinatal
 - Transmitidas por Animales Ponzonosos
 - Enfermedades Zoonóticas
 - Diabetes
 - Efecto Tóxico de Plaguicidas
- Brotes, Emergencias y/o Desastres
- Mapa epidemiológico semanal
- Monitoreo de la información del sistema.

FUENTE DE DATOS:

Sistema de Vigilancia Epidemiológica:
NotiWeb / DGE-MINSA
SIEpi / DGE- MINSA

**Información
para la Acción!**

- FASE HUEVO: la hembra coloca alrededor de 400 huevos en el agua.
- FASE LARVA: los huevos depositados se convierten en larvas y desarrollan un proceso de 5 a 10 días.
- FASE PUPA: esta fase antepone a la transformación del mosquito, se mantiene así por unos 3 días. En esta fase no se alimenta y respira a través de espiráculos ubicados en el cefalotórax.
- FASE MOSQUITO: en esta fase el mosquito sale en su estado de adulto, tardan alrededor de 3 días en salir y pueden vivir de 1 a 2 meses.

RIESGO PARA LA SALUD

Según la OMS, se estima que esta especie de mosquito causa 50 millones de infecciones y 25 000 muertes por año. Se recomienda el uso de repelente que contengan **N,N-dietilmetatoluamida (DEET)**.

Otras recomendaciones son:

- ✓ Guardar botellas con la boca para abajo o tapadas.
- ✓ Limpiar canaletas y desagües de lluvia de los techos
- ✓ Mantener baldes, cajas de aguas y piscinas siempre tapadas.
- ✓ Eliminar vasos de plástico, latas de aluminio, bolsas, etc. que puedan acumular agua.
- ✓ Cambiar el agua de los bebederos de animales, colectores de desagües de aire acondicionado o lluvia, dentro y fuera de casa cada 3 días.
- ✓ Aplicar insecticidas por un profesional entrenado, debe ser una concentración adecuada para evitar daños para la salud en las personas.

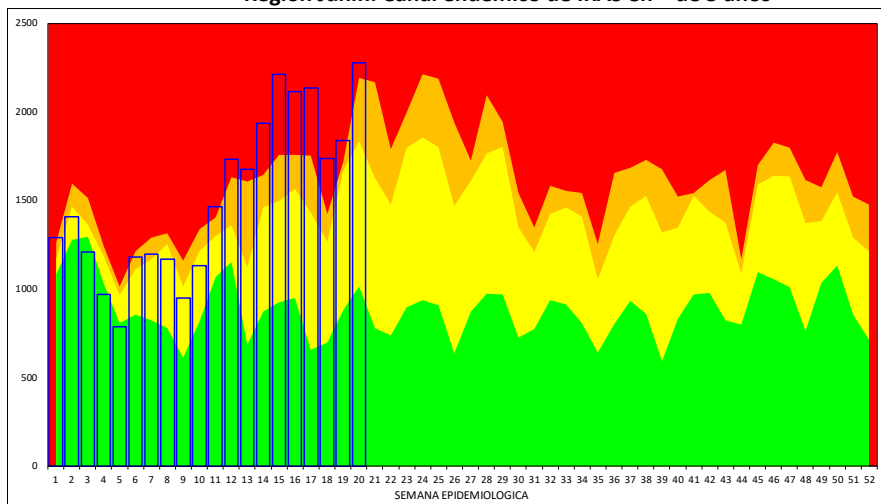
ANÁLISIS DE SITUACIÓN DE SALUD

INFECCIONES RESPIRATORIAS AGUDAS – NEUMONÍAS – DEFUNCIONES POR NEUMONÍAS

IRAS: En la Región Junín, en esta semana se ha notificado 2280 episodios; En total se ha notificado 30408 episodios de IRAS en < de 5 años de edad.

- **En menores de 2 meses de edad**, en esta semana se ha notificado 63 episodios, el acumulado es 882 episodios, con una T.I.A. de 30.0 por 1,000 niños.
- **De 2 a 11 meses de edad**, en esta semana se ha notificado 564 episodios, el acumulado es de 7256 episodios, con una T.I.A. de 255.7 por 1,000 niños.
- **De 1 a 4 años de edad**, en esta semana se ha notificado 1653 episodios, el acumulado es de 22270 episodios, con una T.I.A. de 198.7 por 1,000 niños.

Región Junín: Canal endémico de IRAS en < de 5 años

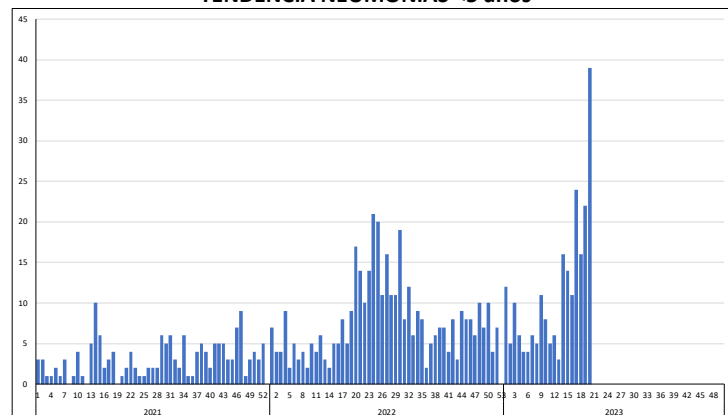
Tabla de Riesgo por Distritos
(Tasa de Incidencia x 1000 hab.)

DISTRITO	TIA IRA < 5a
JULCAN	760.0
PACCHA	741.9
CHUPURO	662.7
LLOCLLAPAMPA	552.6
PACA	538.5
ACO	531.3
LEONOR ORDOÑEZ	503.8
HUACHAC	503.1
HUAYUCACHI	495.9
SAN JUAN DE ISCOS	467.7
JUNIN	466.1
VIZCATAN DEL ENE	444.4
CANCHAYLLO	411.2
LA OROYA	403.7
PALCA	400.0
PANCAN	398.1
CHUPACA	395.0
SANTA ROSA DE SA	385.8
LA UNION	379.4
PUCARA	374.7
MITO	367.5
MONOBAMBA	364.4
VITOC	358.1
SAN JERONIMO DE	351.4
SADO	349.6
SINCOS	348.3
MANZANARES	347.1
HUASAHUASI	344.0
CONCEPCION	332.1
MUQUIYAYUO	328.4
SANTA ROSA DE OC	325.3

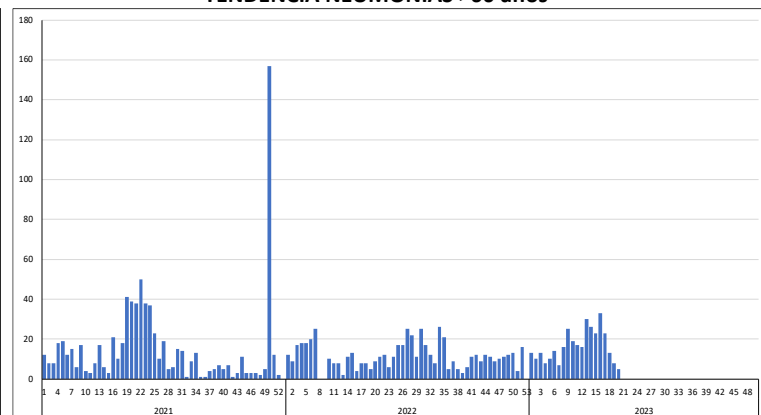
NEUMONIAS: En la Región Junín en esta semana se ha notificado 39 episodios, En Total se ha notificado 221 episodios de neumonías en < de 5 años de edad.

- **En menores de 2 meses**, en esta semana se ha notificado 0 episodios, el acumulado es de 11 episodios.
- **De 2 a 11 meses**, en esta semana se ha notificado 16 episodios, el acumulado es de 61 episodios.
- **De 1 a 4 años**, en esta semana se ha notificado 23 episodios, el acumulado es de 149 episodios.
- **En mayores de 60 años**, en esta semana se ha notificado 5 episodios, el acumulados es de 317 episodios.

TENDENCIA NEUMONIAS <5 años



TENDENCIA NEUMONIAS >60 años



DEFUNCIONES POR NEUMONIAS (Todos los Grupos de Edad): En la presente semana se ha notificado defunción(es), en total se tiene defunción(es).

REGIÓN JUNÍN: DISTRIBUCIÓN DE CASOS DE IRAS Y NEUMONÍAS EN < 5 AÑOS POR PROVINCIAS

PROVINCIA	Casos de IRAS en niños < 5 años		Casos de NEUMONIAS en niños < 5 años		Casos de NEUMONIAS en niños > 5 años		Defunciones en niños < 5 años		Defunciones en > 5 años	
	Casos de la Semana	Casos Acumulado s	Casos de la Semana	Casos Acumulado s	Casos de la Semana	Casos Acumulado s	Casos de la Semana	Casos Acumulado s	Casos de la Semana	Casos Acumulado s
CHANCHAMAYO	272	3774	6	31	2	56	0	1	0	0
CHUPACA	100	1620	0	11	0	25	0	0	0	3
CONCEPCION	113	1495	3	10	1	29	0	0	0	1
HUANCAYO	756	10483	9	90	5	253	1	2	0	26
JAUIJA	178	1997	5	15	1	245	0	0	0	1
JUNIN	51	730	0	2	0	4	0	0	0	1
SATIPO	509	6569	15	37	0	57	1	3	0	1
TARMA	192	2392	0	6	1	36	0	0	0	10
YAULI	109	1348	1	19	1	55	0	0	0	0
Total	2280	30408	39	221	11	760	2	6	0	43

ENFERMEDADES DIARREICAS AGUDAS – ACUOSAS Y DISENTERICAS – DEFUNCIONES POR EDAS

DIARREA AGUDA ACUOSA: En la Región Junín, en total de EDAS en esta semana se ha notificado 790 episodios, el acumulado es de 14957 episodios.

- En menores de 5 años, en esta semana se ha notificado 391 episodios, el acumulado es de 6855 episodios.
- De 1 a 4 años, en esta semana se ha notificado 294 episodios, el acumulado es de 5070 episodios.
- En menores de 1 año, en esta semana se ha notificado 97 episodios, el acumulado es de 1785 episodios.
- En mayores de 5 años, en esta semana se ha notificado 399 episodios, el acumulado es de 8102 episodios.

DEFUNCION POR EDAS: En esta semana, se ha notificado 0 defunción(es), en total se tiene 4 defunción(es).

DISENTERICAS: En la Región Junín, en esta semana se ha notificado 2 episodios(s), el acumulado es de 38 episodios de disenterías en menores de 5 años.

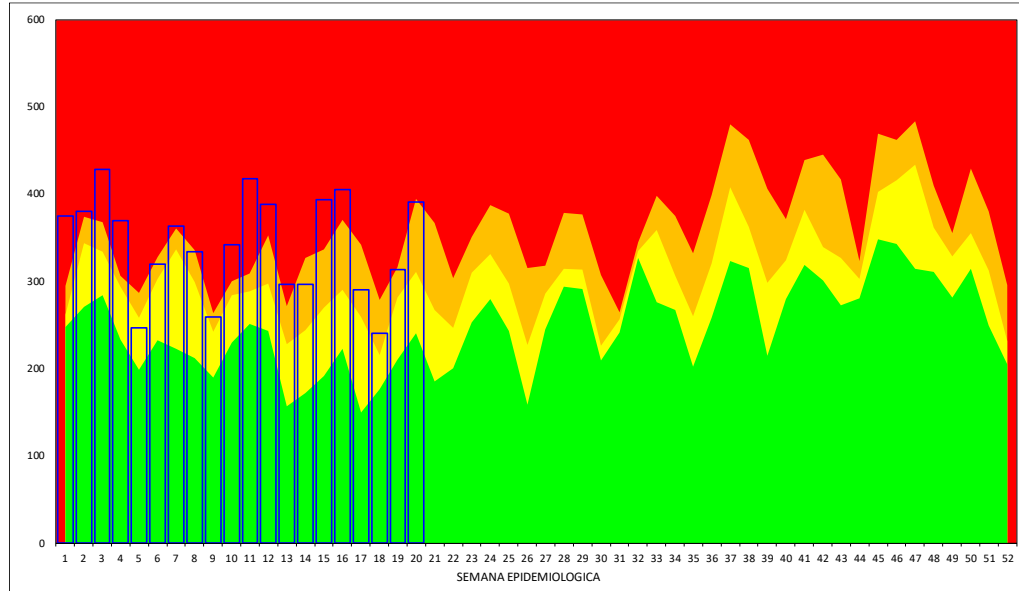
Región Junín: Canal endémico de EDAs en < de 5 años

Tabla de Riesgo por Distritos
(Tasa de Incidencia x 1000 hab.)

DISTRITO	TIA EDAs <5 a
CHUPURO	153.8
VIZCATAN DEL ENE	145.3
LLOCLLAPAMPA	131.6
MOLINOS	118.9
CHACAPALPA	115.9
SUITUCANCHA	115.4
JUNIN	110.2
HUAYUCACHI	108.7
PACA	102.6
LEONOR ORDOÑEZ	99.2
PANGO	99.1
JAUIJA	98.6
HUERTAS	95.6
SADO	95.1
PALCA	94.9
SANTA ROSA DE SACCO	92.0
PARIAHUANCA	89.5
COCHAS	89.1
PUCARA	85.5
JULCAN	80.0
MARISCAL CASTILLA	77.3
SAPALLANGA	72.5
COVIRIALI	70.5
SAN PEDRO DE CHUNAN	69.0
PANCAN	68.0
VITOC	67.6
PALCAMAYO	67.1
APATA	66.7
CANCHAYLLO	66.0
MUQUIYAUYO	64.7
SAN PEDRO DE CAJAS	64.4

REGIÓN JUNÍN: DISTRIBUCIÓN DE CASOS DE EDAS ACUOSAS Y DISENTERICAS EN < 5 DE AÑOS POR PROVINCIAS

PROVINCIA	Casos de EDAs en niños <1 año		Casos de EDAs en niños de 1 a 4 años		Casos de EDAs en >5 años		Defunciones		Disenterias en niños <5 años	
	Casos de la Semana	Casos Acumulados	Casos de la Semana	Casos Acumulados	Casos de la Semana	Casos Acumulados	Casos de la Semana	Casos Acumulados	Casos de la Semana	Casos Acumulados
CHANCHAMAYO	12	229	39	715	36	1049	0	2	0	0
CHUPACA	2	72	5	183	7	324	0	0	0	1
CONCEPCION	6	75	10	204	24	324	0	0	0	0
HUANCAYO	24	607	80	1458	174	3244	0	0	0	15
JAUIJA	3	91	20	287	38	717	0	0	2	18
JUNIN	2	27	10	129	19	326	0	0	0	0
SATIPO	39	514	100	1552	43	675	0	1	0	1
TARMA	7	108	11	356	28	766	0	1	0	0
YAULI	2	62	19	186	30	677	0	0	0	3
Total	97	1785	294	5070	399	8102	0	4	2	38

VIGILANCIA DE ENFERMEDADES TRANSMISIBLES**REGIÓN JUNÍN: ENFERMEDADES INMUNOPREVENIBLES POR DAÑOS Y PROVINCIAS**

Provincia	ESAVI - EVENTO ADVERSO POST		HEPATITIS B		PARALISIS FLACIDA AGUDA		PAROTIDITIS		PAROTIDITIS CON COMPLICACIONES		RUBEOLA		RUBEOLA CONGENITA		SARAMPION		TETANOS		TOS FERINA		VARICELA CON OTRAS		VARICELA SIN COMPLICACIONES	
	Casos de la semana	Casos Acumulados	Casos de la semana	Casos Acumulados	Casos de la semana	Casos Acumulados	Casos de la semana	Casos Acumulados	Casos de la semana	Casos Acumulados	Casos de la semana	Casos Acumulados	Casos de la semana	Casos Acumulados	Casos de la semana	Casos Acumulados	Casos de la semana	Casos Acumulados	Casos de la semana	Casos Acumulados	Casos de la semana	Casos Acumulados	Casos de la semana	Casos Acumulados
CHANCHAMAYO	0	0	4	21	0	0	0	0	0	0	0	0	0	0	0	1	0	0	0	0	0	0	0	0
CHUPACA	0	1	0	1	0	0	0	0	0	0	0	0	0	0	0	0	0	0	0	0	0	0	0	0
CONCEPCION	0	0	0	2	0	0	0	0	0	0	0	0	0	0	0	0	0	0	0	0	0	0	2	3
HUANCAYO	0	0	3	27	0	0	0	2	0	0	1	0	0	0	0	0	0	0	0	0	0	0	2	24
JAUIJA	0	0	0	1	0	0	0	0	0	0	0	0	0	0	0	0	0	0	0	0	0	0	0	0
JUNIN	0	0	0	0	0	1	0	0	0	0	0	0	0	0	0	0	0	0	0	0	0	0	0	0
SATIPO	0	0	2	18	0	0	0	0	0	0	0	0	0	0	0	0	0	0	0	0	0	0	0	0
TARMA	0	0	0	0	0	0	0	0	0	1	0	0	0	0	0	0	0	0	0	0	0	0	1	2
YAULI	0	0	0	0	0	0	0	0	0	0	0	0	0	0	0	0	0	0	0	0	0	0	0	0
Total	0	1	9	70	0	1	0	2	0	1	0	1	0	0	0	1	0	0	0	0	0	0	5	29

En esta semana se notifica: 0 casos(s) de ESAVI - EVENTO ADVERSO POST VACUNAL, 9 casos(s) de HEPATITIS B, 0 casos(s) de PARALISIS FLACIDA AGUDA, 0 casos(s) de PAROTIDITIS, 0 casos(s) de PAROTIDITIS CON COMPLICACIONES, 0 casos(s) de RUBEOLA, 0 casos(s) de RUBEOLA CONGENITA, 0 casos(s) de SARAMPION, 0 casos(s) de TETANOS, 0 casos(s) de TOS FERINA, 0 casos(s) de VARICELA CON OTRAS COMPLICACIONES, 5 casos(s) de VARICELA SIN COMPLICACIONES.

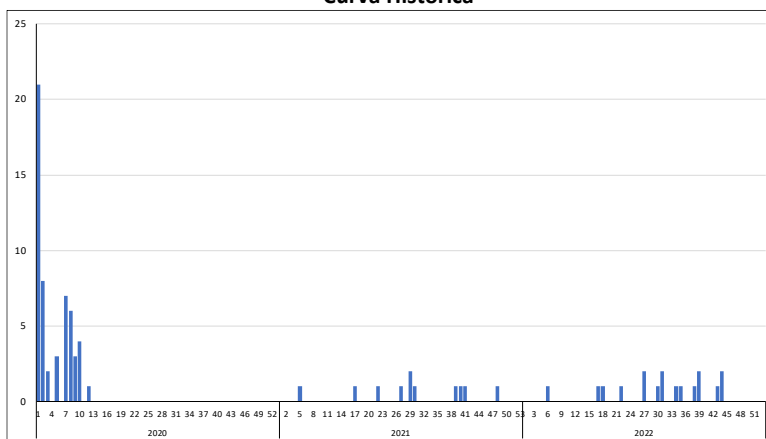
Guillain Barre

En esta semana se notifica caso(s), teniéndose un total de 3 caso(s); Se actúa con la emisión de la Alerta Epidemiológica AE-05-2019 EPI-RSJ- DIRESA Junín - 2019.

Tabla de Riesgo por Distrito

PROVINCIA	DISTRITO	TIA
HUANCAYO	HUANCAYO	0.01
SATIPO	LLAYLLA	0.16
	MAZAMARI	0.02
Total		0.00
		0.00
		0.00
		0.00
		0.00
		0.00
		0.00

Curva Histórica



REGIÓN JUNÍN: ENFERMEDADES METAXÉNICAS POR DAÑOS Y PROVINCIAS

Provincia	DENGUE SIN SEÑALES DE		DENGUE CON SEÑALES DE		DENGUE GRAVE		ENFERMEDAD DE CHAGAS		FIEBRE AMARILLA SELVÁTICA		LEISHMANIASIS CUTÁNEA		LEISHMANIASIS MUCOCUTÁNEA		MALARIA POR P. VIVAX		ZIKA		ZIKA SINTOMÁTICO EN GESTANTES	
	Casos de la semana	Casos Acumulados	Casos de la semana	Casos Acumulados	Casos de la semana	Casos Acumulados	Casos de la semana	Casos Acumulados	Casos de la semana	Casos Acumulados	Casos de la semana	Casos Acumulados	Casos de la semana	Casos Acumulados	Casos de la semana	Casos Acumulados	Casos de la semana	Casos Acumulados	Casos de la semana	Casos Acumulados
CHANCHAMAYO	137	3418	16	351	0	12	0	4	0	0	1	43	0	2	0	3	0	4	0	0
CHUPACA	0	0	0	0	0	0	0	0	0	0	0	1	0	0	0	0	0	0	0	0
CONCEPCION	0	0	0	0	0	0	0	0	0	0	0	0	0	0	0	0	0	0	0	0
HUANCAYO	0	2	0	0	0	0	0	0	0	0	0	0	1	0	0	0	0	0	0	0
JAUIJA	0	2	0	0	0	0	0	0	0	0	0	0	0	0	0	0	0	0	0	0
JUNIN	0	0	0	0	0	0	0	0	0	0	0	0	0	0	0	0	0	0	0	0
SATIPO	123	2320	1	168	0	0	0	0	0	1	5	78	0	7	11	160	0	0	0	0
TARMA	0	0	0	0	0	0	0	1	0	0	0	0	0	0	0	0	0	0	0	0
YAUJI	0	0	0	0	0	0	0	0	0	0	0	0	0	0	0	0	0	0	0	0
Total	260	5742	17	519	0	12	0	5	0	1	6	122	0	10	11	163	0	4	0	0

Dengue:

En la presente semana se notifica 281 caso(s), en total se ha notificado 6362 caso(s), 6273 caso(s) son autóctonos, caso(s) son importados de otras regiones, el 8700.0% fue notificado por la Red CHANCHAMAYO, el 8200.0% por la Red SATIPO, el 6800.0% por la Red PICHANAQUI, el 4100.0% por la Red PANGOA.

El 33.8% (2150) son casos Confirmados, el 3.7% (233) son casos Probables, el 62.5% (3979) son casos Descartados.

El: 88.8% son DENGUE SIN SIGNOS DE ALARMA, el 8.3% son DENGUE CON SIGNOS DE ALARMA, el 0.2% son DENGUE GRAVE.

CURVA HISTORICA

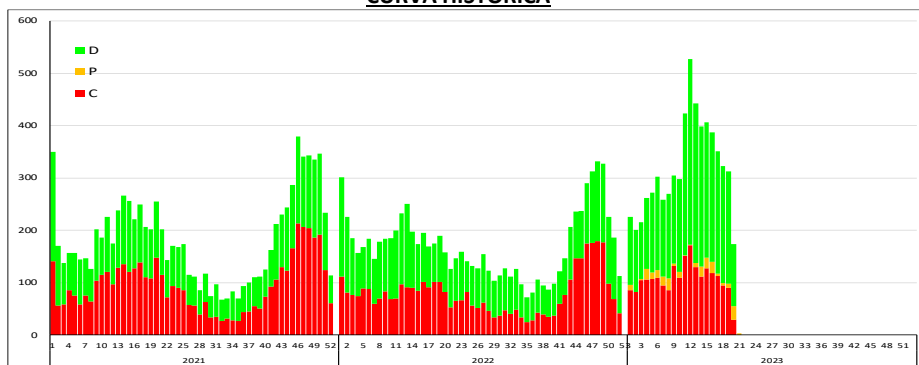
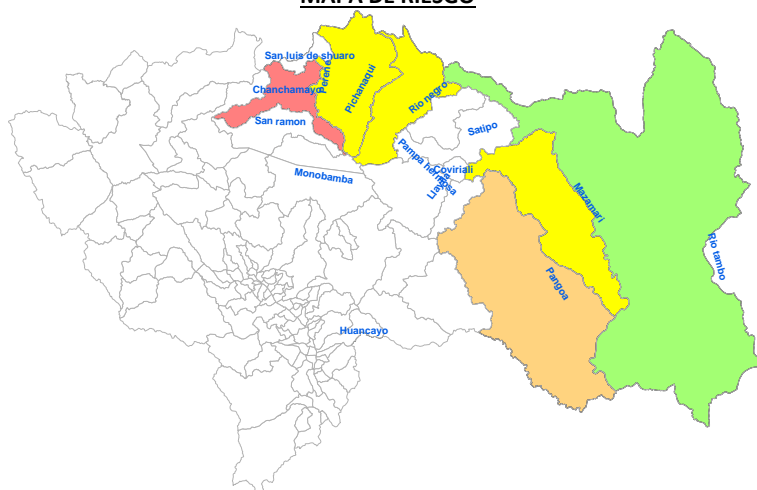


Tabla de Riesgo por Distritos

PROVINCIA	DISTRITO	TIA
CHANCHAMAYO	CHANCHAMAYO	13.63
	PERENE	7.66
	PICHANAQUI	3.77
	SAN LUIS DE SHUARO	2.82
	SAN RAMON	14.46
	VITOC	1.56
JAUIJA	MONOBAMBA	0.88
	SATIPO	6.67
	COVIRIALI	6.69
	LLAYLLA	1.58
	MAZAMARI	0.91

TIA x distritos x 1,000 hab.

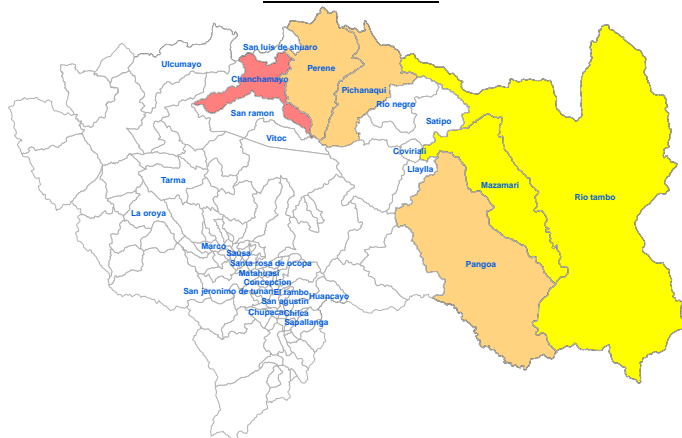
MAPA DE RIESGO



REGIÓN JUNÍN: DISTRIBUCIÓN DE TUBERCULOSIS POR PROVINCIAS

MAPA DE RIESGO

En esta semana se notifica: 0 casos de TBC ABANDONO RECUPERADO , 0 casos de TBC EXTENSAMENTE RESISTENTE (T , 0 casos de TBC MILIAR , 0 casos de TBC MONORESISTENTE , 0 casos de TBC MULTIDROGORESISTENTE , 0 casos de TBC POLIRESISTENTE , 3 casos de TBC PULMONAR C/CONF. BACTERIOL , 1 casos de TBC PULMONAR S/CONF. BACTERIOL , 0 casos de TBC RECAIDA , 1 casos de TUBERCULOSIS EXTRAPULMONAR .



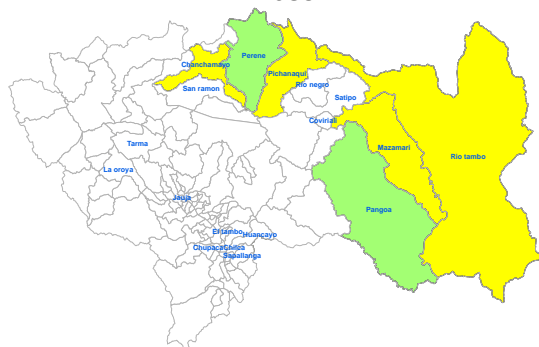
Provincia	TBC ABANDONO RECUPERADO		TBC EXTENSAMENTE RESISTENTE (T)		TBC MILIAR		TBC MONORESISTENTE		TBC MULTIDROGORESISTENTE		TBC POLIRESISTENTE		TBC PULMONAR C/CONF. BACTERIOL		TBC PULMONAR S/CONF. BACTERIOL		TBC RECAIDA		TUBERCULOSIS EXTRAPULMONAR	
	Casos de la semana	Casos Acumulados	Casos de la semana	Casos Acumulados	Casos de la semana	Casos Acumulados	Casos de la semana	Casos Acumulados	Casos de la semana	Casos Acumulados	Casos de la semana	Casos Acumulados	Casos de la semana	Casos Acumulados	Casos de la semana	Casos Acumulados	Casos de la semana	Casos Acumulados	Casos de la semana	Casos Acumulados
CHANCHAMAYO	0	0	0	0	0	0	0	3	0	2	0	0	0	49	1	11	0	1	0	9
CHUPACA	0	0	0	0	0	0	0	0	0	0	0	0	2	0	0	0	0	0	0	3
CONCEPCION	0	0	0	0	0	0	0	0	0	0	0	0	0	0	0	0	0	0	0	1
HUANCAYO	0	0	0	0	0	0	0	0	0	0	0	0	2	29	0	5	0	0	1	15
JAUIJA	0	0	0	0	0	0	0	0	0	0	0	0	2	0	0	0	0	0	0	1
JUNIN	0	0	0	0	0	0	0	0	0	0	0	0	0	0	0	0	0	0	0	0
SATIPO	0	0	0	0	0	0	0	0	0	0	0	0	1	27	0	6	0	0	0	2
TARMA	0	0	0	0	0	1	0	0	0	0	0	0	0	1	0	1	0	0	0	0
YAULI	0	0	0	0	0	0	0	0	0	0	0	0	0	0	0	0	0	0	0	2
Total	0	0	0	0	0	1	0	3	0	2	0	0	3	110	1	23	0	1	1	33

REGIÓN JUNÍN: DISTRIBUCIÓN DE OTRAS ENFERMEDADES TRANSMISIBLES POR PROVINCIAS

En esta semana se notifica: 0 casos de HEPATITIS A , 2 casos de INFECCION POR VIH , 0 casos de SIFILIS CONGENITA , 4 casos de SIFILIS MATERNA , 5 casos de SIND. INMUNODEF. ADQUIRI .

Provincia	HEPATITIS A		INFECCION POR VIH		SIFILIS CONGENITA		SIFILIS MATERNA		SIND. INMUNODEF. ADQUIRI	
	Casos de la semana	Casos Acumulados	Casos de la semana	Casos Acumulados	Casos de la semana	Casos Acumulados	Casos de la semana	Casos Acumulados	Casos de la semana	Casos Acumulados
CHANCHAMAYO	0	0	1	8	0	1	4	27	0	0
CHUPACA	0	0	0	1	0	2	0	4	1	4
CONCEPCION	0	0	0	3	0	0	0	2	0	4
HUANCAYO	0	8	0	47	0	5	0	18	2	43
JAUIJA	0	0	0	3	0	0	0	0	1	3
JUNIN	0	0	0	0	0	0	0	0	0	0
SATIPO	0	0	1	8	0	8	0	22	1	2
TARMA	0	0	0	4	0	0	0	0	0	0
YAULI	0	0	0	3	0	0	0	0	0	0
Total	0	8	2	77	0	16	4	73	5	56

MAPA DE RIESGO DE VIH



VIGILANCIA DE ENFERMEDADES NO TRANSMISIBLES

REGIÓN JUNÍN: DISTRIBUCIÓN DE CASOS DE MUERTE MATERNA Y MATERNO PERINATAL POR PROVINCIAS

Provincia	MUERTE MATERNA DIRECTA		MUERTE MATERNA INCIDENTAL		MUERTE MATERNA INDIRECTA		MUERTE PERINATAL	
	Casos de la semana	Casos Acumulados	Casos de la semana	Casos Acumulados	Casos de la semana	Casos Acumulados	Casos de la semana	Casos Acumulados
CHANCHAMAYO	0	0	0	0	0	2	1	18
CHUPACA	0	0	0	0	0	0	0	3
CONCEPCION	0	0	0	0	0	1	0	2
HUANCAYO	0	0	0	0	0	1	1	33
JAUJA	0	0	0	0	0	0	1	8
JUNIN	0	0	0	0	0	0	0	0
SATIPO	0	2	0	0	0	2	1	19
TARMA	0	0	0	0	0	0	0	5
YAULI	0	0	0	0	0	0	0	1
Total	0	2	0	0	0	6	4	89

En esta semana se notifica: 0 casos de MUERTE MATERNA DIRECTA , 0 casos de MUERTE MATERNA INCIDENTAL , 0 casos de MUERTE MATERNA INDIRECTA , 4 casos de MUERTE PERINATAL .

En total se tiene: 2 casos de MUERTE MATERNA DIRECTA , 0 caso de MUERTE MATERNA INCIDENTAL , 6 casos de MUERTE MATERNA INDIRECTA, 89 casos de MUERTE PERINATAL .

ENF. TRANSMITIDAS POR ANIMALES PONZOÑOSOS

En esta semana se notifica 2 casos de LOXOCELISMO , 1 caso de OFIDISMO .

En total se tiene: 64 casos de LOXOCELISMO , 64 casos de OFIDISMO .

ENFERMEDADES ZOONOTICAS

En esta semana se notifica 2 casos de CISTICERCOSIS , 10 casos de HIDATIDOSIS , 0 casos de LEPTOSPIROSIS .

En total se tiene: 25 casos de CISTICERCOSIS , 98 casos de HIDATIDOSIS , 16 casos de LEPTOSPIROSIS .

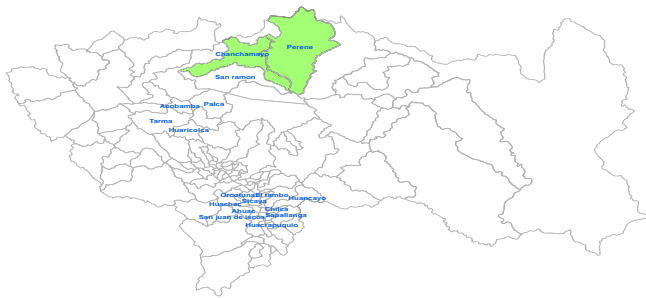
DIABETES

En esta semana se notifica: 0 casos de DIABETES MELLIT. NO ESPECIF. , 41 casos de DIABETES MELLIT. NO INSULINODE , 0 casos de DIABETES MELLITUS INSULINODEPE , 0 casos de OTRAS DIABETES MELL. ESPEC. , casos de

En total se tiene: 13 casos de DIABETES MELLIT. NO ESPECIF. , 649 casos de DIABETES MELLIT. NO INSULINODE , 3 casos de DIABETES MELLITUS INSULINODEPE , 0 casos de OTRAS DIABETES MELL. ESPEC. , casos de .

Provincia	TRANSMITIDAS POR ANIMALES PONZOÑOSOS				ENFERMEDADES ZOONOTICAS						DIABETES							
	LOXOCELISMO		OFIDISMO		CISTICERCOSIS		HIDATIDOSIS		LEPTOSPIROSIS		DIABETES MELLIT. NO ESPECIF.		DIABETES MELLIT. NO INSULINODE		DIABETES MELLITUS INSULINODEPE		OTRAS DIABETES MELL. ESPEC.	
	Casos de la semana	Casos Acumulados	Casos de la semana	Casos Acumulados	Casos de la semana	Casos Acumulados	Casos de la semana	Casos Acumulados	Casos de la semana	Casos Acumulados	Casos de la semana	Casos Acumulados	Casos de la semana	Casos Acumulados	Casos de la semana	Casos Acumulados	Casos de la semana	Casos Acumulados
CHANCHAMAYO	0	2	1	21	0	0	0	5	0	4	0	4	16	96	0	0	0	0
CHUPACA	0	2	0	0	0	2	1	7	0	1	0	0	2	4	0	0	0	0
CONCEPCION	0	3	0	0	0	0	0	3	0	0	0	0	2	19	0	0	0	0
HUANCAYO	2	48	0	0	2	19	9	73	0	3	0	0	20	393	0	1	0	0
JAUJA	0	8	0	0	0	2	0	2	0	0	0	9	0	4	0	0	0	0
JUNIN	0	1	0	0	0	0	0	3	0	0	0	0	0	2	0	0	0	0
SATIPO	0	0	0	43	0	2	0	1	0	7	0	0	1	62	0	1	0	0
TARMA	0	0	0	0	0	0	0	0	0	1	0	0	0	65	0	0	0	0
YAULI	0	0	0	0	0	0	0	4	0	0	0	0	0	4	0	1	0	0
Total	2	64	1	64	2	25	10	98	0	16	0	13	41	649	0	3	0	0

REGIÓN JUNÍN: EFECTO TÓXICO DE PLAGUICIDAS



En esta semana se notifica: 0 casos de EFECTO TOXICO DE PLAGUICIDAS , 2 casos de HERBICIDAS Y FUNGICIDAS , INSEC. HALOGENADOS , 6 casos de INSEC. ORG. FOSF. Y CARBAMATOS , 0 casos de OTROS INSECTICIDAS , 0 casos de OTROS PLAGUICIDAS , 0 casos de PLAGUICIDA NO ESPECIFICADO , 0 casos de RODENTICIDAS , casos de .

En total se tiene : 3 casos de EFECTO TOXICO DE PLAGUICIDAS , 3 casos de HERBICIDAS Y FUNGICIDAS , 0 casos de INSEC. HALOGENADOS , 53 casos de INSEC. ORG. FOSF. Y CARBAMATOS , 12 casos de OTROS INSECTICIDAS , 2 casos de OTROS PLAGUICIDAS , 5 casos de PLAGUICIDA NO ESPECIFICADO , 4 casos de RODENTICIDAS

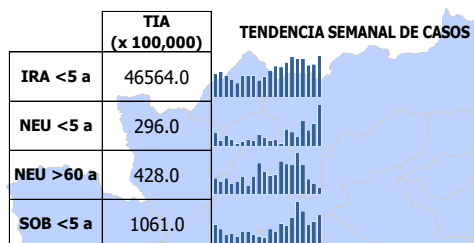
Provincia	EFECTO TOXICO DE PLAGUICIDAS		HERBICIDAS Y FUNGICIDAS		INSEC. HALOGENADOS		INSEC. ORG. FOSF. Y CARBAMATOS		OTROS INSECTICIDAS		OTROS PLAGUICIDAS		PLAGUICIDA NO ESPECIFICADO		RODENTICIDAS	
	Casos de la semana	Casos Acumulados	Casos de la semana	Casos Acumulados	Casos de la semana	Casos Acumulados	Casos de la semana	Casos Acumulados	Casos de la semana	Casos Acumulados	Casos de la semana	Casos Acumulados	Casos de la semana	Casos Acumulados	Casos de la semana	Casos Acumulados
CHANCHAMAYO	0	0	2	2	0	0	3	3	0	9	0	0	0	1	0	0
CHUPACA	0	1	0	1	0	0	0	8	0	0	0	0	0	2	0	3
CONCEPCION	0	0	0	0	0	0	1	4	0	0	0	0	0	0	0	0
HUANCAYO	0	1	0	0	0	0	1	28	0	0	0	1	0	0	0	1
JAUJA	0	0	0	0	0	0	0	2	0	0	0	1	0	2	0	0
JUNIN	0	0	0	0	0	0	0	0	0	0	0	0	0	0	0	0
SATIPO	0	0	0	0	0	0	0	3	0	1	0	0	0	0	0	0
TARMA	0	1	0	0	0	0	0	4	0	2	0	0	0	0	0	0
YAULI	0	0	0	0	0	0	1	1	0	0	0	0	0	0	0	0
Total	0	3	2	3	0	0	6	53	0	12	0	2	0	5	0	4

BROTES: AÑO 2022 (Mes de Octubre y Diciembre)

Nº	EVENTO	PROVINCIA	RED / HOSPITAL	LOCALIDAD	FECHA DE NOTIFICACION	Nº DE AFECTADOS	Nº INFORMES
1	Accidente de Transito	Chanchamayo	C.S Maranguari	Empresa transporte Interbancional	17/10/2022	23	1
2	Malaria	Chanchamayo	C.S Perene	CCNN Alto esperanza	19/10/2022	1	3
3	Intoxicación Metanol	Huancayo	Hosp. Daniel A carrion	Huancayo	23/10/2022	2	1
4	Accidente de Transito	Concepcion	C.S David Guerrero Duarte Concepcion	Comas. - Emp. de transps	3/11/2022	10	2
5	Malaria	Satipo	Red satipo	cutivireni	18/11/2022	214	2
6	Malaria	Satipo	Red oangoa	Matereni	18/11/2022	75	2
7	Dengue	Chanchamayo	Perene	CCPP La florida	25/11/2022	6	2
8	Dengue	Chanchamayo	San Ramón	San Ramón	25/11/2022	59	2
9	Covid-19	Huancayo	C.S Juan Parra del Riego	Centro Juvenil - El tambo Huancayo	30/11/2022	5	1
10	Covid-19	Chupaca	C.S Pedro Sanchez Meza	Instituto Teodoro Peñaloza	30/11/2022	3	1
11	Covid-19	Huancayo	C.S Chilca	I.E 31301 Fe y Alegria	30/11/2022	3	1
12	Covid-19	Yauli	C.S La Oroya	INPE sta Rosa de Sacco	1/12/2022	58	1
13	Covid-19	Huancayo	C.S Chilca	I.E Tupac Amaru	2/12/2022	6	1
14	Covid-19	Huancayo	C.S San Jerónimo	I.E INEI San Jeronimo	3/12/2022	5	1
15	Dengue	Satipo	C.S Rio Negro	Satipo y Rio negro	5/12/2022	70	1

MAPA EPIDEMIOLOGICO

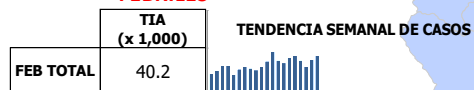
INFECCIONES RESPIRATORIAS AGUDAS



ENFERMEDADES DIARREICAS AGUDAS



FEBRILES



Dx. INDIVIDUALES

Dx. INDIVIDUALES	TENDENCIA SEMANAL DE CASOS
DENGUE SIN SIGNOS DE ALARMA	5825
DIABETES MELLIT. NO INSULINOD	666
DENGUE CON SIGNOS DE ALARMA	525
PLOMO Y SUS COMPUESTOS	172
MALARIA POR P. VIVAX	165
LEISHMANIASIS CUTANEA	135
TBC PULMONAR C/CONF. BACTERI	117
HIDATIDOSIS	111
SIFILIS NO ESPECIFICADA	96
MUERTE PERINATAL	90
INFECCION POR VIH	81
SIFILIS MATERNA	76
HEPATITIS B	71
LOXOCELISMO	67
OFIDISMO	64
SIND. INMUNODEF. ADQUIRID-SIC	58
INSEC. ORG. FOSF. Y CARBAMATO	53
TUBERCULOSIS EXTRAPULMONAR	37
CISTICERCOSIS	32
VARICELA SIN COMPLICACIONES	29
TBC PULMONAR S/CONF. BACTERI	23
LEPTOSPIROSIS	18
SIFILIS CONGENITA	16
INFLUENZA A H1N1	14
LEISHMANIASIS MUCOCUTANEA	13
DIABETES MELLIT. NO ESPECIF.	13
DENGUE GRAVE	12
OTROS INSECTICIDAS	12
HEPATITIS A	8
ENFERMEDAD DE CHAGAS	7

Dx. INDIVIDUALES

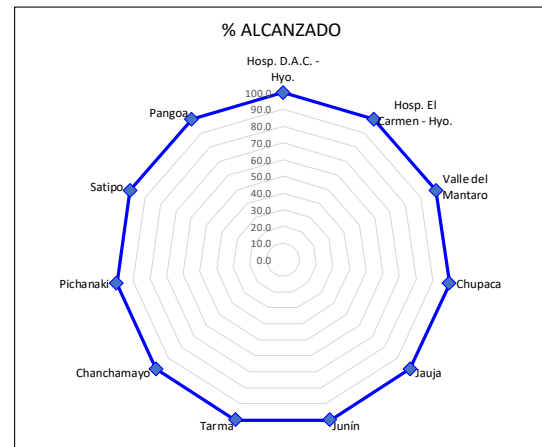
Dx. INDIVIDUALES	TENDENCIA SEMANAL DE CASOS
INFECCIONES RESP. AGUDAS INUS	6
ENFERMEDAD DE CARRION AGUDA	6
INFECC. RESP. AGUDA GRAVE INUS	6
MUERTE MATERNA INDIRECTA	6
PLAGUICIDA NO ESPECIFICADO	5
RODENTICIDAS	4
ZIKA	4
SINDROME DE GUILLAIN BARRE	4
EFFECTO TOXICO DE PLAGUICIDAS	3
HERBICIDAS Y FUNGICIDAS	3
DIABETES MELLITUS INSULINODEF	3
TBC MONORESISTENTE	3
OTROS PLAGUICIDAS	2
TBC MULTIDROGORESISTENTE (TE	2
PAROTIDITIS	2
MUERTE MATERNA DIRECTA	2
TIFUS EXANTEMATICO	1
TBC MILIAR	1
PARALISIS FLACIDA AGUDA	1
PAROTIDITIS CON COMPLICACION	1
TETANOS	1
DIFTERIA	1
SARAMPION	1
TBC RESPIRATORIA NO ESPECIFIC	1
RUBEOLA	1
FIEBRE AMARILLA SELVATICA	1
TBC RECAIDA	1
ESA VI - EVENTO ADVERSO POST V	1

MONITOREO DE LA INFORMACIÓN DEL SISTEMA DE VIGILANCIA EPIDEMIOLÓGICA

Para el año 2020 según **Resolución Directoral N° 133** del 28 de febrero del 2019 se aprueba la conformación de 11 Unidades ejecutoras, las cuales serán una unidad de epidemiología quienes deben notificar semanalmente. **EL PUNTAJE MÍNIMO ACEPTABLE ES 92%.**

INDICADORES DE MONITOREO DE LA INFORMACIÓN - S.E. 20- 2023

RED	OPORTUNIDAD	COBERTURA	CALIDAD DEL DATO	RETROALIMENTACIÓN	REGULARIZACIÓN	SEGUIMIENTO	TOTAL
Hosp. D.A.C. - Hyo.	100.0	100.0	100.0	100.0	100.0	100.0	100.0
Hosp. El Carmen - Hyo.	100.0	100.0	100.0	100.0	100.0	100.0	100.0
Valle del Mantaro	100.0	100.0	100.0	100.0	100.0	100.0	100.0
Chupaca	100.0	100.0	100.0	100.0	100.0	100.0	100.0
Jauja	100.0	100.0	100.0	100.0	100.0	100.0	100.0
Junín	100.0	100.0	100.0	100.0	100.0	100.0	100.0
Tarma	100.0	100.0	100.0	100.0	100.0	100.0	100.0
Chanchamayo	100.0	100.0	100.0	100.0	100.0	100.0	100.0
Pichanaki	100.0	100.0	100.0	100.0	100.0	100.0	100.0
Satipo	100.0	100.0	100.0	100.0	100.0	100.0	100.0
Pangoa	100.0	100.0	100.0	100.0	100.0	100.0	100.0
Total DIRESA	100.0	100.0	100.0	100.0	100.0	100.0	100.0



Esta información es actualizada semanalmente y los datos aquí presentados están sujetos a variaciones que dependen de la actualización

