

BOLETIN EPIDEMIOLOGICO

REGION JUNIN

SEMANA EPIDEMIOLOGICA

Nº 11

DIRECCIÓN REGIONAL DE SALUD JUNÍN

M.C. Henry Olivera Changra
Director Regional

Director Adjunto

EQUIPO DE EPIDEMIOLOGÍA

Mg. Luis Zuñiga Villacresis Gutiérrez
Director de Epidemiología

Mg. Ananí G. Basaldúa Galarza
Lic. Enf. Doris García Inga
Lic. Enf. Norma Córdova Santivañez
Lic. Adm. Jacks Roy Arroyo Uchuypoma
Téc. Inf. Eduardo Surichachi Palacios
Sec. María Ortega Sendón

CONTENIDO

- Actualidad Regional
- Análisis de situación de salud
 - Infecciones Respiratorias Agudas
 - Neumonías
 - Defunción por Neumonías
 - Enfermedades Diarreicas Agudas (Acuosas – Disenterias)
 - Defunción por Edas
- Enfermedades Transmisibles
 - Enfermedades Inmunoprevenibles
 - Enfermedades Metaxénicas
 - Tuberculosis
 - Otras Enfermedades Transmisibles
- Enfermedades NO Transmisibles
 - Muerte Materna – Perinatal
 - Transmitidas por Animales Ponzosos
 - Enfermedades Zoonóticas
 - Diabetes
 - Efecto Tóxico de Plaguicidas
- Brotos, Emergencias y/o Desastres
- Mapa epidemiológico semanal
- Monitoreo de la información del sistema.

FUENTE DE DATOS:

Sistema de Vigilancia Epidemiológica:
NotiWeb / DGE-MINSA
SIEpi / DGE-MINSA

**¡Información
para la Acción!**

PERÚ EN FASE TRES EN LA PANDEMIA DE CORONAVIRUS

Según la Organización Mundial de la Salud el avance de la pandemia tiene 4 fases y cada una permite diferenciar las medidas de control a tomar para evitar que el virus siga propagándose.

En este momento el Perú ya ha ingresado a la fase 3 de propagación de la enfermedad, ya que es que no es fácil determinar la fuente de contagio de las personas con el coronavirus (covid-19). En esta fase la enfermedad está en todas partes, no podemos hacer seguimiento, ya que no se trata de gente que viajó a Europa o que tuvo contacto con gente que viene de otros países.

La fase 3 nos indica que en ese momento la propagación de la enfermedad se genera de manera comunitaria. El 50% de las personas que obtuvieron negativo en la prueba de coronavirus si podría tener la enfermedad pues el examen que se viene aplicando solo reconoce el virus cuando presenta síntomas muy fuertes; sin embargo, se puede decir que una persona podría portar la enfermedad, no presentar síntomas y contagiar a otros.

El examen solo arroja positivo cuando existe una alta concentración de virus, de lo contrario no la reconoce, si presenta síntomas muy leves o es asintomática arrojará un resultado negativo.

Es decir cualquiera puede portar el virus aunque el examen haya resultado negativo.

Se conoce que en la mayoría de los casos los cuadros de coronavirus presentan síntomas muy leves, pero que en personas mayores o vulnerables estos pueden ser graves. Ese pequeño porcentaje requiere cuidados intensivos pues no solo presentan falla pulmonar si no también hay falla hepática, y renal que podría llevar a la muerte.

Lo más complejo de la fase 3 es la capacidad de respuesta ante el aumento de casos, la posibilidad de atender al mismo tiempo a una enorme cantidad de personas y la capacidad de hospitalización. Uno de los peligros, sería la posible aparición de otros pacientes como población de riesgo que no hayan sido detectados con anterioridad.

La actual situación donde el gobierno nacional decreta la declaratoria de estado de emergencia a nivel nacional por un plazo de 15 días calendario debido a las graves circunstancias que afectan la vida de la nación a consecuencia del coronavirus, dado que para el 17 de marzo los caso de covid-19 se incrementaron de 80 a 117, de los cuales 13 están con oxígeno y 3 con ventilación mecánica.

La medida tomada por el gobierno debe ser aceptada por cada peruano de manera responsable para interrumpir la cadena epidemiológica y dar frente a este problema de salud considerada una pandemia y que por su gran contagiosidad sigue avanzando.

INS-CDC-MINSA.



PERÚ Ministerio de Desarrollo e Inclusión Social

**CASOS
CONFIRMADOS:
117
(Fuente: MINSA)**

FECHA	CASOS CONFIRMADOS	CASOS DESCARTADOS
06/03/2020	1	154
07/03/2020	5	59
08/03/2020	1	37
09/03/2020	2	59
10/03/2020	2	26
11/03/2020	6	302
12/03/2020	5	185
13/03/2020	16	311
14/03/2020	5	308
15/03/2020	28	249
16/03/2020	15	475
17/03/2020	31	451
TOTAL	117	2,680

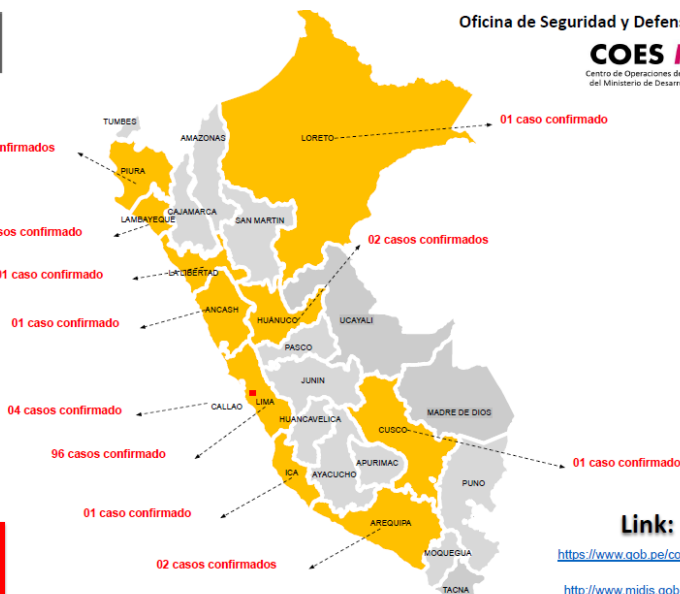
COVID 19

Actualizado: 17Mar - 16.00 hrs

Lic. Norma Córdova Santivañez
Dirección Ejecutiva de Epidemiología DIRESA Junín.

Oficina de Seguridad y Defensa Nacional

COES MIDIS
Centro de Operaciones de Emergencia Sectorial
del Ministerio de Desarrollo e Inclusión Social



Link:

<https://www.gob.pe/coronavirus>

<http://www.midis.gob.pe/coes/>

ANÁLISIS DE SITUACIÓN DE SALUD

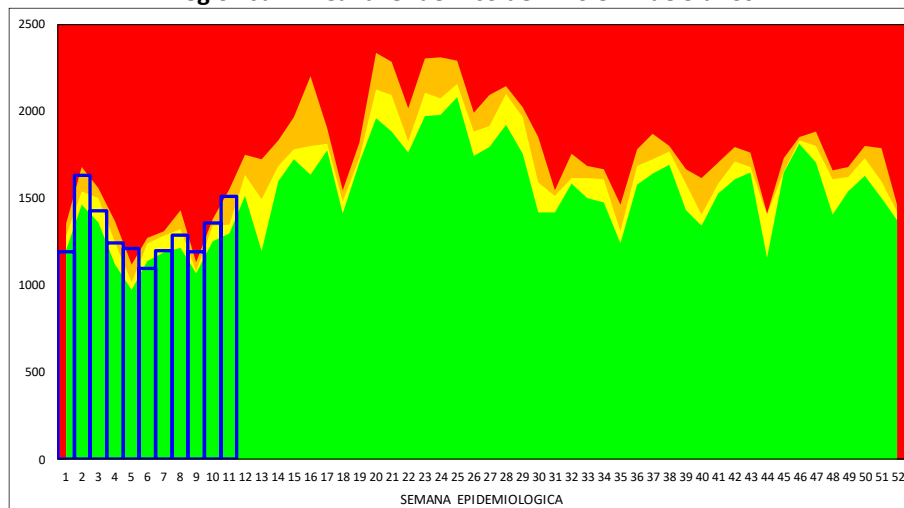
INFECCIONES RESPIRATORIAS AGUDAS – NEUMONÍAS – DEFUNCIONES POR NEUMONÍAS

IRAS:

En la Región Junín en esta semana se ha notificado 1510 episodios; En Total se han notificado 14339 episodios de IRAS en menores de 5 años.

- **En menores de 2 meses de edad**, en esta semana se ha notificado 57 episodios, el acumulado es 662 episodios, con una T.I.A. de 146. por 1000 niños.
- **De 2 a 11 meses de edad**, en esta semana se ha notificado 403 episodios, el acumulado es 4130 episodios, con una T.I.A. de 156. por 1000 niños.
- **De 1 a 4 años de edad**, en esta semana se ha notificado 1050 episodios, el acumulado es 9547 episodios, con una T.I.A. de 90.8 por 1000 niños.

Región Junín: Canal endémico de IRAS en < de 5 años

Tabla de Riesgo por Distritos
(Tasa de Incidencia x 1000 hab.)

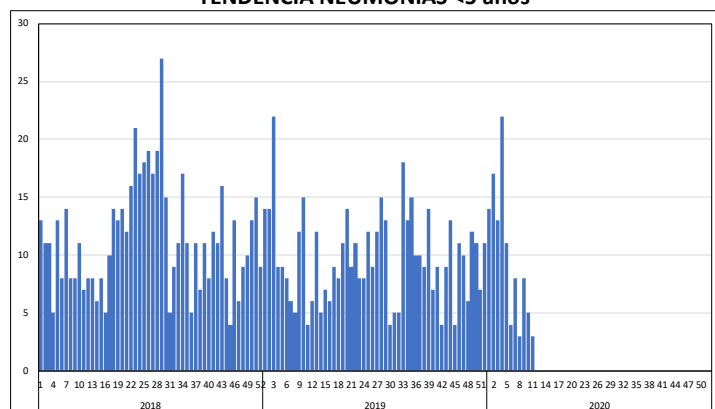
DISTRITO	TIA - IRA < 5a
JULCAN	577.78
VIZCATAN DEL ENE	501.12
MASMA CHICCHE	418.92
MOLINOS	417.91
APATA	366.75
PACA	356.16
LLOCLLAPAMPA	333.33
MONOBAMBA	306.31
CARHUAMAYO	294.83
HUERTAS	271.32
PACCHA	268.97
HUARIPAMPA	266.67
LA UNION	265.52
CHUPURO	262.50
CHACAPALPA	261.54
NUEVE DE JULIO	255.64
HUASAHUASI	253.11
PARCO	250.00
SAÑO	239.67
SANTA ROSA DE OCOPA	238.71
ACO	235.29
CHACAPAMPA	230.77
PALCAMAYO	228.76
VITOC	224.64
SAPALLANGA	222.12
MUQUIYAUYO	219.25
ULCUMAYO	218.35
CHANCHAMAYO	216.41
SINCOS	214.43
COCHAS	212.12
LEONOR ORDOÑEZ	209.68

NEUMONIAS:

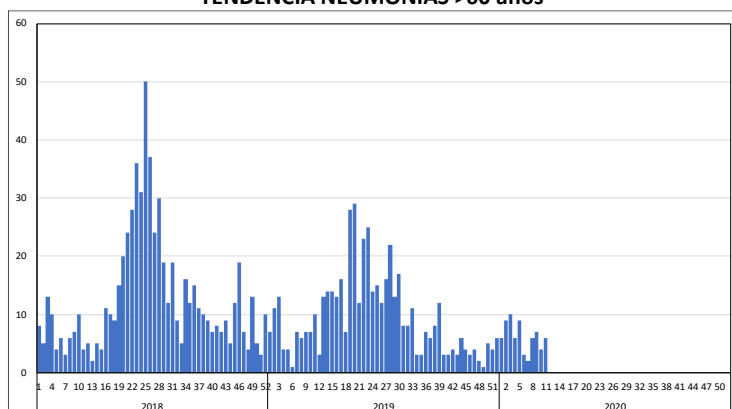
En Total se ha notificado 66 episodios de neumonías en menores de 5 años, En la Región Junín en esta semana se ha notificado 6 episodios,

- **En menores de 2 meses de edad**, en esta semana se ha notificado 0 episodios, el acumulado es 4 episodios,
- **De 2 a 11 meses de edad**, en esta semana se ha notificado 2 episodios, el acumulado es 22 episodios,
- **De 1 a 4 años de edad**, se ha notificado 4 episodios, el acumulado es 40 episodios,
- **En mayores de 60 años de edad**, en esta semana se ha notificado 3 episodios, el acumulado es 104 episodios,

TENDENCIA NEUMONIAS <5 años



TENDENCIA NEUMONIAS >60 años



DEFUNCIONES POR NEUMONIAS: En la presente semana, se ha notificado 0 defunción(es), en Total se tiene 2 defunción(es).

REGIÓN JUNÍN: DISTRIBUCIÓN DE CASOS DE IRAS Y NEUMONÍAS EN < 5 AÑOS POR PROVINCIAS

Provincia	Casos de IRAs en niños < 5 años		Casos de NEUMONÍAS en niños < 5 años		Casos de NEUMONÍAS en > 5 años		Defunciones en niños < 5 años		Defunciones > 5 años
	Casos de la Semana	Casos Acumulados	Casos de la Semana	Casos Acumulados	Casos de la Semana	Casos Acumulados	Defun Intra Hosp. (Acumulado)	Defun Extra Hosp. (Acumulado)	Acumulado
CHANCHAMAYO	250	2326	2	22	1	23	0	0	0
CHUPACA	58	527	0	2	0	3	0	0	0
CONCEPCION	67	639	0	1	1	3	0	0	1
HUANCAYO	454	4499	1	3	0	65	0	0	0
JAUJA	126	1253	1	6	0	2	0	0	0
JUNIN	40	450	0	3	0	7	0	0	0
SATIPO	329	2684	0	15	0	1	0	1	0
TARMA	166	1611	2	14	2	28	0	0	0
YAULI	20	350	0	0	0	2	0	0	0
Total	1510	14339	6	66	4	134	0	1	1

ENFERMEDADES DIARREICAS AGUDAS – ACUOSAS Y DISENTERICAS – DEFUNCIONES POR EDAS

DIARREA AGUDA ACUOSA:

En la Región Junín en Total de EDAs en esta semana se ha notificado 677 episodios, el acumulado es 7762 episodios.

- En menores de 5 años de edad, en esta semana se ha notificado 297 episodios, el acumulado es 3707 episodios,
- De 1 a 4 años de edad, en esta semana se ha notificado 225 episodios, el acumulado es 2674 episodios,
- En menores de 1 año de edad, en esta semana se ha notificado 72 episodios, el acumulado es 1033 episodios,
- En mayores de 5 años de edad, en esta semana se ha notificado 380 episodios, el acumulado es 4055 episodios,

DEFUNCION POR EDAS:

En esta semana, se ha notificado 0 defunción(es), en Total se tiene 2 defunción(es).

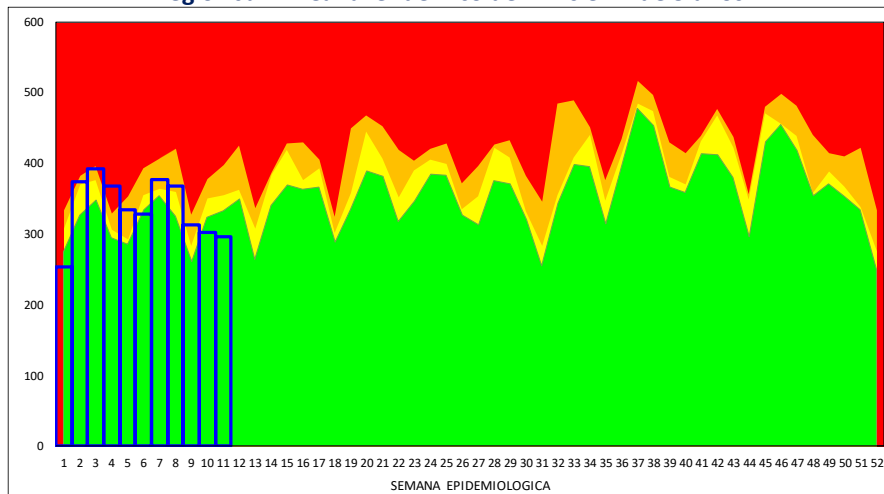
DISENTERICAS:

En la Región Junín, en esta semana se ha notificado 0 episodio(s), El acumulado es de 23 episodios de Disenterías en menores de 5 años.

Tabla de Riesgo por Distritos
(Tasa de Incidencia x 1000 hab.)

DISTRITO	TIA - EDA < 5a
VIZCATAN DEL ENE	159.55
LLOCLLAPAMPA	125.00
MASMA CHICCHE	121.62
MONOBAMBA	81.08
CHAMBARA	77.97
CHACAPAMPA	76.92
CHACAPALPA	76.92
CHUPURO	75.00
APATA	73.88
ACO	67.23
JULCAN	66.67
CARHUAMAYO	65.52
MUQUI	64.94
NUEVE DE JULIO	60.15
SAN JUAN DE ISCOS	58.51
LEONOR ORDOÑEZ	56.45
CHICCHE	56.34
SAN JERONIMO DE TUNAN	55.56
PACCHA	52.33
JAUJA	52.26
PANGOA	52.14
COCHAS	51.95
VITOC	50.72
PUCARA	50.22
HUARIPAMPA	50.00
YAULI	49.59
PALCA	48.91
PARIAHUANCA	48.48
SAN PEDRO DE CAJAS	48.28
HUALHUAS	48.25

Región Junín: Canal endémico de EDAs en < de 5 años



REGIÓN JUNÍN: DISTRIBUCIÓN DE CASOS DE EDAS ACUOSAS Y DISENTERICAS EN < 5 DE AÑOS, POR PROVINCIAS

Provincia	Casos de EDAs en niños < 1 años		Casos de EDAs en niños de 1 a 4 años		Casos de EDAs > 5 años		Defunciones		Disenterias < 5 años	
	Casos de la Semana	Casos Acumulados	Casos de la Semana	Casos Acumulados	Casos de la Semana	Casos Acumulados	Casos de la Semana	Casos Acumulados	Casos de la Semana	Casos Acumulados
CHANCHAMAYO	9	166	21	401	68	675	0	1	0	1
CHUPACA	1	43	4	81	18	184	0	0	0	0
CONCEPCION	3	36	13	129	23	189	0	0	0	0
HUANCAYO	32	416	60	795	129	1345	0	0	0	17
JAUJA	4	59	17	221	45	506	0	1	0	0
JUNIN	1	17	9	81	22	194	0	0	0	0
SATIPO	18	192	75	666	17	248	0	0	0	4
TARMA	3	90	25	261	54	586	0	0	0	0
YAULI	1	14	1	39	4	128	0	0	0	1
Total	72	1033	225	2674	380	4055	0	2	0	23

VIGILANCIA DE ENFERMEDADES TRANSMISIBLES

REGIÓN JUNÍN: ENFERMEDADES INMUNOPREVENIBLES POR DAÑOS Y PROVINCIAS

Provincia	ESAVI - EVENTO ADVERSO POST		HEPATITIS B		PARALISIS FLACIDA AGUDA		PAROTIDITIS		PAROTIDITIS CON COMPLICACIONES		RUBEOLA		RUBEOLA CONGENITA		SARAMPION		TETANOS		TOS FERINA		VARICELA CON OTRAS COMPLICAMIENTO		VARICELA SIN COMPLICACIONES	
	Casos de la Semana	Casos Acumulados	Casos de la Semana	Casos Acumulados	Casos de la Semana	Casos Acumulados	Casos de la Semana	Casos Acumulados	Casos de la Semana	Casos Acumulados	Casos de la Semana	Casos Acumulados	Casos de la Semana	Casos Acumulados	Casos de la Semana	Casos Acumulados	Casos de la Semana	Casos Acumulados	Casos de la Semana	Casos Acumulados	Casos de la Semana	Casos Acumulados	Casos de la Semana	Casos Acumulados
CHANCHAMAYO			2	15							1													4
CHUPACA								4						2					1	1				5
CONCEPCION							7							3										
HUANCAYO	2		2	10		7		9			1	2	4	27						1			1	29
JAUIJA				2										2										
JUNIN				1										1										2
SATIPO				10		1								1								1		
TARMA				1				2															2	2
YAULI																								
Total	2	4	39	8	22	1	3	4	36	1	3	4	36	1	3	1	3	1	3	1	3	42		

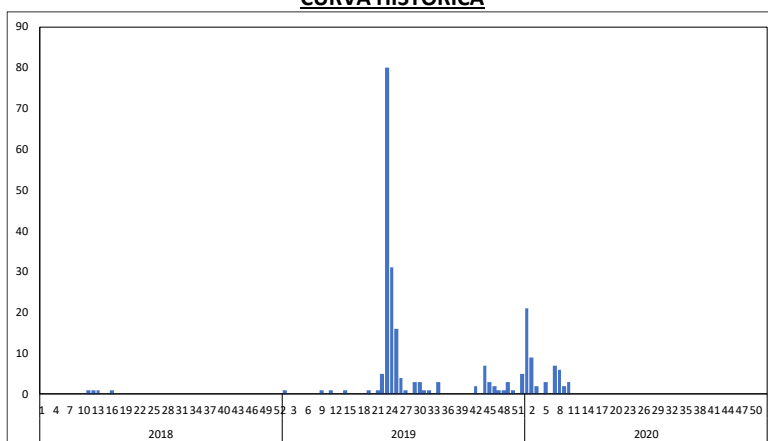
En esta semana se notifica: 0 caso(s) de ESAVI - EVENTO ADVERSO POST VACUNAL, 4 caso(s) de HEPATITIS B, 0 caso(s) de PARALISIS FLACIDA AGUDA, 0 caso(s) de PAROTIDITIS, 0 caso(s) de PAROTIDITIS CON COMPLICACIONES, 1 caso(s) de RUBEOLA, 4 caso(s) de RUBEOLA CONGENITA CENTINELA, 0 caso(s) de SARAMPION, 0 caso(s) de TETANOS, 1 caso(s) de TOS FERINA, 0 caso(s) de VARICELA CON OTRAS COMPLICACIONES, 3 caso(s) de VARICELA SIN COMPLICACIONES

Guillain Barre: En esta semana se notifica: 0 caso(s), y se tiene un total de 53 caso(s) notificados; 18 caso(s) fueron reportados por el HOSP. REG. DOC. CLI. QUIR. DANIEL ALCIDES CARRION - HYO., 5 caso(s) fueron reportados por el HOSP. REG. DOC. MATER. INFANT. EL CARMEN - HYO., 27 caso(s) fueron reportados por el HOSP. NAC. RAMIRO PRIALE PRIALE HUANCAYO - ESSALUD, 2 caso(s) fueron reportados por el INST. DE CIENCIAS NEUROLOGICAS, y se actúa con la emisión de la Alerta Epidemiológica AE-05-2019 EPI-RSJ- DIRESA Junín-2019.

Tabla de Riesgo por Distritos

PROVINCIA	DISTRITO	TIA
CHUPACA	CHUPACA	0.04
	AHUAC	0.16
CONCEPCION	CONCEPCION	0.07
	ACO	0.59
HUANCAYO	HUANCAYO	0.14
	CHILCA	0.05
	EL TAMBO	0.07
	HUANCAN	0.05
	INGENIO	0.39
	PUCARA	0.19
	SAN AGUSTIN	0.25
	SAN JERONIMO DE TUNAN	0.10
	SADO	0.24
	SAPALLANGA	0.08
	SICAYA	0.12
	JAUIJA	0.13
SATIPO	SATIPO	0.02
	PANGO	0.02
YAULI	LA OROYA	0.07
	HUAY HUAY	0.65
	MOROCCOCHA	0.22
Total		3.81

CURVA HISTORICA



REGIÓN JUNÍN: ENFERMEDADES METAXÉNICAS POR DAÑOS Y PROVINCIAS

Provincia	DENGUE CON SIGNOS DE		DENGUE GRAVE		DENGUE SIN SIGNOS DE		ENFERMEDAD DE CHAGAS		FIEBRE AMARILLA SELVÁTICA		LEISHMANIASIS CUTÁNEA		LEISHMANIASIS MUCOCUTÁNEA		MALARIA POR P. VIVAX		ZIKA		ZIKA SINTOMÁTICO EN GESTANTES	
	Casos de la Semana	Casos Acumulados	Casos de la Semana	Casos Acumulados	Casos de la Semana	Casos Acumulados	Casos de la Semana	Casos Acumulados	Casos de la Semana	Casos Acumulados	Casos de la Semana	Casos Acumulados	Casos de la Semana	Casos Acumulados	Casos de la Semana	Casos Acumulados	Casos de la Semana	Casos Acumulados	Casos de la Semana	Casos Acumulados
CHANCHAMAYO	10	81	1	4	84	525		2			5	36		2		1		2		
CHUPACA																				
CONCEPCION																				
HUANCAYO	1	2			2	2						1								
JAUIJA																				
JUNIN												1								
SATIPO	5	43	1	1	102	621			1	7	69	1	3	13	61		2			
TARMA																				
YAULI																				
Total	16	126	2	5	188	1148	2	1	12	107	1	5	13	62	4	4				

Dengue: En total se ha notificado: 1291 caso(s), 1274 caso(s) son Autóctonos de la Región Junín; 17 caso(s) son importados de otras regiones: AYACUCHO, HUANUCO, LIMA, LORETO, MADRE DE DIOS, PASCO, SAN MARTINUCAYALI. De los cuales el: 0.1 % fueron notificados por la Red VALLE DEL MANTARO, 0 % fueron notificados por la Red JAUIJA, 9.4 % fueron notificados por la Red CHANCHAMAYO, 11.7 % fueron notificados por la Red SATIPO, 35.6 % fueron notificados por la Red PICHANAKI, 37.8 % fueron notificados por la Red PANGO, 2.2 % fueron notificados por la Red HOSP. D.A.C. - HYO., 0.2 % fueron notificados por la Red HOSP. EL CARMEN - HYO., El: 41.4 % son casos Confirmados, 28.9 % son casos Descartados, 29.5 % son casos Probables. El: 9.9 % son casos DENGUE CON SIGNOS DE ALARMA, 0.3 % son casos DENGUE GRAVE,

CURVA HISTORICA

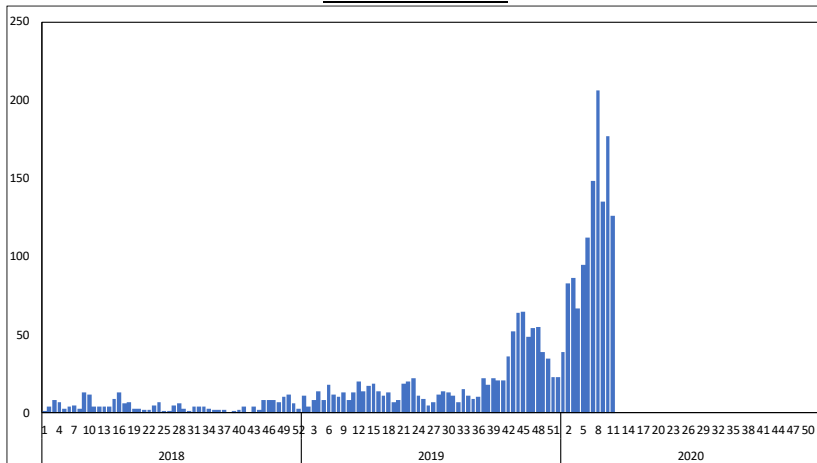


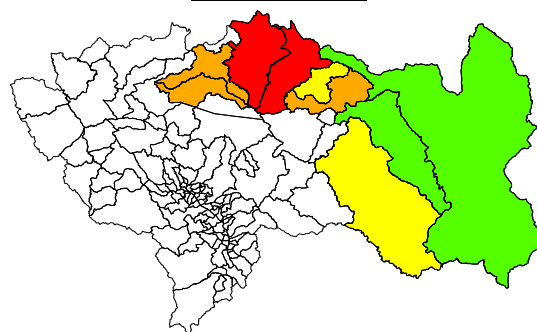
Tabla de Riesgo por Distritos

PROVINCIA	DISTRITO	TIA
CHANCHAMAYO	CHANCHAMAYO	1.65
	PERENE	3.81
	PICHANAQUI	3.79
	SAN LUIS DE SHUARO	0.13
	SAN RAMON	0.07
HUANCAYO	CHILCA	0.01
	EL TAMBO	0.01
	HUANCAN	0.05
SATIOPO	SATIOPO	2.27
	COVIRIALI	0.32
	MAZAMARI	0.16
	PAMPA HERMOSA	0.09
	PANGO	8.47
	RIO NEGRO	0.86
	RIO TAMBO	0.35
	VIZCATAN DEL ENE	1.38
Total		91.66

TIA x distritos x 1,000 hab.

TIA x Región x 100,000 hab.

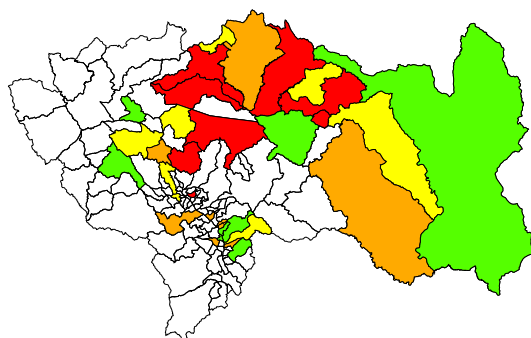
MAPA DE RIESGO



REGIÓN JUNÍN: DISTRIBUCIÓN DE TUBERCULOSIS POR PROVINCIAS

En esta semana se notifica: 0 caso(s) de TBC ABANDONO RECUPERADO, 0 caso(s) de TBC EXTENSAMENTE RESISTENTE (T, 0 caso(s) de TBC MILIAR, **1 caso(s) de TBC MONORESISTENTE**, 0 caso(s) de TBC MULTIDROGORESISTENTE (TB M, 0 caso(s) de TBC POLIRESISTENTE, **5 caso(s) de TBC PULMONAR C/CONF. BACTERIOL**, **3 caso(s) de TBC PULMONAR S/CONF. BACTERIOL**, 0 caso(s) de TBC RECAIDA, **2 caso(s) de TUBERCULOSIS EXTRAPULMONAR**

MAPA DE RIESGO

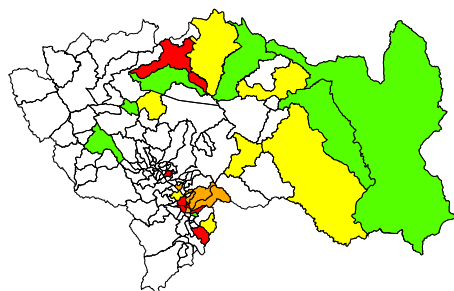


Provincia	TBC ABANDONO RECUPERADO		TBC EXTENSAMENTE		TBC MILIAR		TBC MONORESISTENTE		TBC MULTIDROGORESISTENTE		TBC POLIRESISTENTE		TBC PULMONAR C/CONF.		TBC PULMONAR S/CONF.		TBC RECAIDA		TUBERCULOSIS EXTRAPULMONAR	
	Casos de la Semana	Casos Acumulados	Casos de la Semana	Casos Acumulados	Casos de la Semana	Casos Acumulados	Casos de la Semana	Casos Acumulados	Casos de la Semana	Casos Acumulados	Casos de la Semana	Casos Acumulados	Casos de la Semana	Casos Acumulados	Casos de la Semana	Casos Acumulados	Casos de la Semana	Casos Acumulados	Casos de la Semana	Casos Acumulados
CHANCHAMAYO		1					1	4					2	33	1	8		1		5
CHUPACA													2	2					1	2
CONCEPCION													1	1					2	
HUANCAYO													2	26	2	4			1	10
JAUJA																				
JUNIN																				
SATIOPO		1											1	8		4				1
TARMA														5		3				1
YAULI													1							
Total		2					1	4					5	76	3	20		1	2	21

REGIÓN JUNÍN: DISTRIBUCIÓN DE OTRAS ENFERMEDADES TRANSMISIBLES POR PROVINCIAS

En esta semana se notifica: 1 caso(s) de HEPATITIS A, **4 caso(s) de INFECCION POR VIH**, 0 caso(s) de SIFILIS CONGENITA, **5 caso(s) de SIFILIS MATERNA**, **2 caso(s) de SIND. INMUNODEF. ADQUIRID-SIDA**

MAPA DE RIESGO DE VIH-SIDA



Provincia	HEPATITIS A		INFECCION POR VIH		SIFILIS CONGENITA		SIFILIS MATERNA		SIND. INMUNODEF. ADQUIRID-SIDA	
	Casos de la Semana	Casos Acumulados	Casos de la Semana	Casos Acumulados	Casos de la Semana	Casos Acumulados	Casos de la Semana	Casos Acumulados	Casos de la Semana	Casos Acumulados
CHANCHAMAYO	1	1	3	11			2	18		
CHUPACA		2		2				2		6
CONCEPCION				1			1	1	1	2
HUANCAYO		10		15		1	1	8	1	24
JAUJA								1		1
JUNIN										
SATIOPO			1	9			1	4		1
TARMA								2		
YAULI				1						
Total	1	13	4	39	1	5	36	2	34	

VIGILANCIA DE ENFERMEDADES NO TRANSMISIBLES

REGIÓN JUNÍN: DISTRIBUCIÓN DE CASOS DE MUERTE MATERNA Y MATERNO PERINATAL POR PROVINCIAS

Provincia	MUERTE MATERNA DIRECTA		MUERTE MATERNA INCIDENTAL		MUERTE MATERNA INDIRECTA		MUERTE PERINATAL	
	Casos de la Semana	Casos Acumulados	Casos de la Semana	Casos Acumulados	Casos de la Semana	Casos Acumulados	Casos de la Semana	Casos Acumulados
CHANCHAMAYO								6
CHUPACA								2
CONCEPCION								2
HUANCAYO						1	2	24
JAUJA								1
JUNIN								1
SATIPO					1	3	1	11
TARMA								4
YAULI								1
Total					1	4	3	52

En esta semana se notifica: 0 caso(s) de MUERTE MATERNA DIRECTA, 0 caso(s) de MUERTE MATERNA INCIDENTAL, 1 caso(s) de MUERTE MATERNA INDIRECTA, 3 caso(s) de MUERTE PERINATAL

En total se tiene: 0 caso(s) de MUERTE MATERNA DIRECTA 0 caso(s) de MUERTE MATERNA INCIDENTAL, 4 caso(s) de MUERTE MATERNA INDIRECTA, 52 caso(s) de MUERTE PERINATAL

REGIÓN JUNÍN

ENF. TRANSMITIDAS POR ANIMALES PONZOÑOSOS

En esta semana se notifica: 5 caso(s) de LOXOCELISMO, 4 caso(s) de OFIDISMO

En Total se tiene: 53 caso(s) de LOXOCELISMO, 37 caso(s) de OFIDISMO

ENFERMEDADES ZOONOTICAS

En esta semana se notifica: 2 caso(s) de CISTICERCOSIS, 0 caso(s) de HIDATIDOSIS, 0 caso(s) de LEPTOSPIROSIS

En Total se tiene: 20 caso(s) de CISTICERCOSIS, 41 caso(s) de HIDATIDOSIS, 18 caso(s) de LEPTOSPIROSIS

DIABETES

En esta semana se notifica: 2 caso(s) de DIABETES MELLIT. NO ESPECIF., 17 caso(s) de DIABETES MELLIT. NO INSULINODE, 0 caso(s) de DIABETES MELLITUS EN EL EMBARAZO, 0 caso(s) de DIABETES MELLITUS INSULINODEPE, 0 caso(s) de OTRAS DIABETES MELL. ESPEC.

En Total se tiene: 9 caso(s) de DIABETES MELLIT. NO ESPECIF., 179 caso(s) de DIABETES MELLIT. NO INSULINODE, 0 caso(s) de DIABETES MELLITUS EN EL EMBARAZO, 3 caso(s) de DIABETES MELLITUS INSULINODEPE, 0 caso(s) de OTRAS DIABETES MELL. ESPEC.

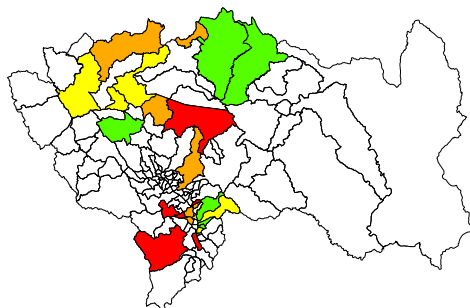
Provincia	TRANSMITIDAS POR ANIMALES PONZOÑOSOS				ENFERMEDADES ZOONOTICAS						DIABETES							
	LOXOCELISMO		OFIDISMO		CISTICERCOSIS		HIDATIDOSIS		LEPTOSPIROSIS		DIABETES MELLIT. NO ESPECIF.		DIABETES MELLIT. NO INSULINODE		DIABETES MELLITUS EN EL EMBARAZO		DIABETES MELLITUS INSULINODEPE	
	Casos de la Semana	Casos Acumulados	Casos de la Semana	Casos Acumulados	Casos de la Semana	Casos Acumulados	Casos de la Semana	Casos Acumulados	Casos de la Semana	Casos Acumulados	Casos de la Semana	Casos Acumulados	Casos de la Semana	Casos Acumulados	Casos de la Semana	Casos Acumulados	Casos de la Semana	Casos Acumulados
CHANCHAMAYO		1		11						7		3		34				1
CHUPACA		2				1		2						14				1
CONCEPCION		2						3					1	2				1
HUANCAYO	5	46			2	18		23		3	2	5	16	102			1	
JAUJA								7						1				
JUNIN		2						1										
SATIPO			4	26		1		1		8		1		21				
TARMA														2				
YAULI								4						3				
Total	5	53	4	37	2	20		41		18	2	9	17	179			3	

REGIÓN JUNÍN: EFECTO TÓXICO DE PLAGUICIDAS

En esta semana se notifica: 0 caso(s) de EFECTO TOXICO DE OTRAS SUSTANCIAS INORGANICAS, 0 caso(s) de EFECTO TOXICO DE PLAGUICIDAS caso(s) de HERBICIDAS Y FUNGICIDAS, 0 caso(s) de INSEC. HALOGENADOS, 0 caso(s) de INSEC. ORG. FOSF. Y CARBAMATOS, 0 caso(s) de OTROS INSECTICIDAS, 0 caso(s) de OTROS PLAGUICIDAS, 0 caso(s) de PLAGUICIDA NO ESPECIFICADO, 0 caso(s) de RODENTICIDAS

En Total se tiene: 1 caso(s) de EFECTO TOXICO DE OTRAS SUSTANCIAS INORGANICAS 0 caso(s) de EFECTO TOXICO DE PLAGUICIDAS, 0 caso(s) de HERBICIDAS Y FUNGICIDAS, 0 caso(s) de INSEC. HALOGENADOS, 12 caso(s) de INSEC. ORG. FOSF. Y CARBAMATOS, 0 caso(s) de OTROS INSECTICIDAS, 1 caso(s) de OTROS PLAGUICIDAS, 0 caso(s) de PLAGUICIDA NO ESPECIFICADO, 0 caso(s) de RODENTICIDAS

MAPA DE RIESGO



MAPA EPIDEMIOLOGICO

FEBRILES

	TIA (x 10,000)	TENDENCIA SEMANAL DE CASOS
Febriles	492.04	

INFECCIONES RESPIRATORIAS AGUDAS

	TIA (x 100,000)	TENDENCIA SEMANAL DE CASOS
IRA <5 años	10902.2	
NEU <5 años	50.2	
NEU >60 años	69.4	
SOB <5 años	257.7	

ENFERMEDADES DIARREICAS AGUDAS

	TIA (x 100,000)	TENDENCIA SEMANAL DE CASOS
DAA <5 años	2818.5	
DAA >5 años	3083.1	
DIS <5 años	17.5	

VIGILANCIA ESPECIALIZADA

	Nº CASOS	TENDENCIA SEMANAL DE CASOS
CANCER	54	
VIOLENCIA FAMILIAR	394	
LESIONES Acc. Tránsito	31	

Dx.
INDIVIDUALES

	Nº TOTAL DE CASOS	TENDENCIA DE CASOS SEMANALES
DENGUE SIN SIGNOS DE ALARMA	1148	
DIABETES MELLIT. NO INSULINODE	179	
DENGUE CON SIGNOS DE ALARMA	126	
PLOMO Y SUS COMPUESTOS	122	
LEISHMANIASIS CUTANEA	107	
TBC PULMONAR C/CONF. BACTERIOL	76	
MALARIA POR P. VIVAX	62	
SINDROME DE GUILLAIN BARRE	59	
LOXOCELISMO	53	
MUERTE PERINATAL	52	
VARICELA SIN COMPLICACIONES	42	
HIDATIDOSIS	41	
HEPATITIS B	39	
INFECCION POR VIH	39	
OFIDISMO	37	
SIFILIS MATERNA	36	
RUBEOLA CONGENITA CENTINELA	36	
SIND. INMUNODEF. ADQUIRID-SIDA	34	
PAROTIDITIS	22	
TUBERCULOSIS EXTRAPULMONAR	21	
TBC PULMONAR S/CONF. BACTERIOL	20	
CISTICERCOSIS	20	
LEPTOSPIROSIS	18	
HEPATITIS A	13	
INSEC. ORG. FOSF. Y CARBAMATOS	12	
SIFILIS NO ESPECIFICADA	10	
DIABETES MELLIT. NO ESPECIF.	9	
PARALISIS FLACIDA AGUDA	8	
FIEBRE DE CHIKUNGUNYA	5	
DENGUE GRAVE	5	
LEISHMANIASIS MUCOCUTANEA	5	
ZIKA	4	
MUERTE MATERNA INDIRECTA	4	
TBC MONORESISTENTE	4	
DIABETES MELLITUS INSULINODEPE	3	
TOS FERINA	3	
RUBEOLA	3	
TBC ABANDONO RECUPERADO	2	
DEFUNCION POR EDA	2	
ENFERMEDAD DE CHAGAS	2	
ESAVI - EVENTO ADVERSO POST VACUNAL	2	
DEFUNCION POR NEUMONIA	2	
ENFERMEDAD DE CARRION AGUDA	1	
VARICELA CON OTRAS COMPLICACIONES	1	
SIFILIS CONGENITA	1	
INFLUENZA A H1N1	1	
TBC RECAIDA	1	
FIEBRE AMARILLA SELVATICA	1	
EFFECTO TOXICO DE OTRAS SUSTANCIAS INORGANICAS	1	
OTROS PLAGUICIDAS	1	

BROTES

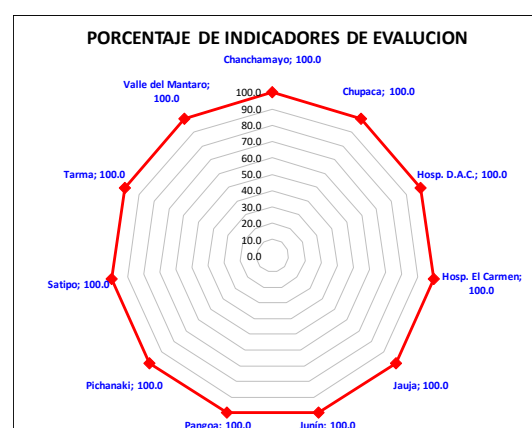
Clasificación	Diagnóstico	Provincia	Distrito	Localidad	Semana de Notificación	Informe Inicia	Informe de Seguimiento	Informe Final	Población Localidad Afectada	Total de Afectados	Total de Hospitalizados	Total de Defunciones
Brote EVISAP	Otros	SATIPO	PANGO	San Martín de Pango	3	✓	✓	✗	23715	27	2	0
	Huayco	CHANCHAMAYO	PICHANAQUI	CAPACHARI	1	✓	✓	✗	214	36	0	0
	Incendio Urbano	HUANCAYO	HUANCAN	barrio centro	9	✓	✗	✗	15300	2	2	0
	Inundaciones	JAUIJA	MUQUIYAUYO	MUQUIYAUYO	6	✗	✗	✗	45	45	0	0
	Otros	CHUPACA	CHUPACA	chupaca	10	✗	✗	✗	23362	1	0	0
		HUANCAYO	HUANCAYO	(en blanco)	8	✗	✗	✗				

MONITOREO DE LA INFORMACIÓN DEL SISTEMA DE VIGILANCIA EPIDEMIOLÓGICA

Para el año 2020 según **Resolución Directoral N° 133** del 28 de febrero del 2019 se aprueba la conformación de 09 redes de salud, las cuales serán una unidad de epidemiología quienes deben notificar semanalmente. **EL PUNTAJE MÍNIMO ACEPTABLE ES 92%.**

INDICADORES DE MONITOREO DE LA INFORMACIÓN - S.E. 11- 2020

RED	OPORTUNIDAD	COBERTURA	CALIDAD DEL DATO	RETROALIMENTACION	REGULARIZACION	SEGUIMIENTO	TOTAL
Chanchamayo	100.0	100.0	100.0	100.0	100.0	100.0	100.0
Chupaca	100.0	100.0	100.0	100.0	100.0	100.0	100.0
Hosp. D.A.C.	100.0	100.0	100.0	100.0	100.0	100.0	100.0
Hosp. El Carmen	100.0	100.0	100.0	100.0	100.0	100.0	100.0
Jauja	100.0	100.0	100.0	100.0	100.0	100.0	100.0
Junín	100.0	100.0	100.0	100.0	100.0	100.0	100.0
Pango	100.0	100.0	100.0	100.0	100.0	100.0	100.0
Pichanaki	100.0	100.0	100.0	100.0	100.0	100.0	100.0
Satipo	100.0	100.0	100.0	100.0	100.0	100.0	100.0
Tarma	100.0	100.0	100.0	100.0	100.0	100.0	100.0
Valle del Mantaro	100.0	100.0	100.0	100.0	100.0	100.0	100.0
Total DIRESA	100.0	100.0	100.0	100.0	100.0	100.0	100.0



Esta información es actualizada semanalmente, por lo que los datos aquí presentados están sujetos a variaciones que dependen de la actualización

VAMOS A UNA VIGILANCIA EPIDEMIOLÓGICA DE CALIDAD...!!!!

RESUMEN SEMANAL DEL % DE INDICADORES DE EVALUACION

