

# BOLETIN EPIDEMIOLOGICO REGION JUNIN

## SEMANA EPIDEMIOLOGICA N° 24

### DIRECCIÓN REGIONAL DE SALUD JUNÍN

MG.E.E. Gustavo Arturo LLanovarced  
Damián  
Director Regional

### EQUIPO DE EPIDEMIOLOGÍA

C.D. Aldo Tineo Velita.  
Director de Epidemiología

Mg. Ananí G. Basaldúa Galarza  
Lic. Enf. Doris García Inga  
Lic. Enf. Norma Luz Córdova Santiváñez  
Lic. Adm. Jacks Roy Arroyo Uchuypoma  
C.D. Ana Isabel Chávez Ortega  
Téc. Inf. Eduardo Surichaqui Palacios  
Sec. María Ortega Sendón

### CONTENIDO

- Actualidad Regional
- Análisis de situación de salud
  - Infecciones Respiratorias Agudas
  - Neumonías
  - Defunción por Neumonías
  - Enfermedades Diarreicas Agudas (Acuosas – Disenterias)
  - Defunción por Edas
- Enfermedades Transmisibles
  - Enfermedades Inmunoprevenibles
  - Enfermedades Metaxénicas
  - Tuberculosis
  - Otras Enfermedades Transmisibles
- Enfermedades NO Transmisibles
  - Muerte Materna – Perinatal
  - Transmitidas por Animales
  - Ponoñosos
  - Enfermedades Zoonóticas
  - Diabetes
  - Efecto Tóxico de Plaguicidas
- Brotes, Emergencias y/o Desastres
- Mapa epidemiológico semanal
- Monitoreo de la información del sistema.

### FUENTE DE DATOS:

Sistema de Vigilancia Epidemiológica:  
NotiWeb / DGE-MINSA  
SIEpi / DGE- MINSA

**Información  
para la Acción!**

### PERSONAL SANITARIO FRENTE A LA VIOLENCIA DE GENERO EN MUJERES EN GESTACION

La Organización Mundial de la Salud, informa que 1 de cada 3 mujeres en todo el mundo ha experimentado violencia física o sexual, principalmente por parte de su pareja. Además de que, antes de estar embarazada, habrían sufrido de violencia. Esta situación tiene como consecuencia, problemas de salud, afectando también a la sociedad y comunidad. Todo acto de violencia está muy vinculado a los acontecimientos de feminicidio, el 38 % de estos actos a nivel mundial son asociados por la pareja.

La violencia en las gestantes repercute en el nuevo ser, impidiendo que este se desarrolle con normalidad afectando el peso fetal, por el estrés o ansiedad que presenta la madre durante este tiempo.

El Ministerio de la Mujer y Poblaciones Vulnerables han desarrollado diversas iniciativas para luchar contra la violencia, así como el cambio de estereotipos culturales y condiciones que perpetúan la violencia.

### MARCO CONCEPTUAL

- **Violencia Familiar:** Aquellos actos de agresión que se originan en la matriz de un hogar.
- **Violencia Verbal o psicológica:** Agresión a través de palabras, injurias, calumnias, gritos, insultos, desprecios, burlas, ironías, humillaciones, amenazas, situaciones de control o menospreciar el valor de una persona.
- **Violencia física:** es todo acto que pueda ocasionar de forma accidental, en el cual se utiliza fuerza física o alguna clase de armamento u objeto que cause lesiones.
- **Violencia sexual:** Acción dirigida en contra de la sexualidad del individuo a través de la imposición por otro individuo, muy independiente de la relación que tenga con la víctima.
- **Violencia de pareja:** Se entiende como aquel comportamiento de la pareja o ex pareja que llega a causar daño psicológico, sexual, el maltrato psicológico y físico.



La realidad y actualidad de cómo se encuentra la prevalencia de la violencia en las mujeres gestantes y la cultura de paz basada en igualdad y respeto en la integridad, más aún cuando se encuentra en una de las mejores etapas de su vida, que es la formación de un nuevo ser, siendo función de los trabajadores de salud que están cercanos en los controles prenatales.

Dadas las circunstancias expuestas, el periodo del embarazo se considera una situación de vulnerabilidad que requiere un seguimiento, atención y vigilancia especializadas a cargo del sistema sanitario, siendo precioso el control de cualquier tipo de atención que pueda poner en riesgo la salud y la vida tanto de la madre como la del feto. Por ello cada consulta prenatal proporciona la oportunidad de prevenir y detectar si la mujer gestante está sufriendo algún acto de violencia.

**DIRECCIÓN REGIONAL DE SALUD  
JUNÍN**

MG.E.E. Gustavo Arturo LLanovarced  
Damián  
Director Regional

**EQUIPO DE EPIDEMIOLOGÍA**

C.D. Aldo Tineo Velita.  
Director de Epidemiología

Mg. Ananí G. Basaldúa Galarza  
Lic. Enf. Doris García Inga  
Lic. Enf. Norma Luz Córdova Santiváñez  
Lic. Adm. Jacks Roy Arroyo Uchuypoma  
C.D. Ana Isabel Chávez Ortega  
Téc. Inf. Eduardo Surichaqui Palacios  
Sec. María Ortega Sendón

**CONTENIDO**

- Actualidad Regional
- Análisis de situación de salud
  - Infecciones Respiratorias Agudas
  - Neumonías
  - Defunción por Neumonías
  - Enfermedades Diarreicas Agudas (Acuosas – Disenterías)
  - Defunción por Edas
- Enfermedades Transmisibles
  - Enfermedades Inmunoprevenibles
  - Enfermedades Metaxénicas
  - Tuberculosis
  - Otras Enfermedades Transmisibles
- Enfermedades NO Transmisibles
  - Muerte Materna – Perinatal
  - Transmitidas por Animales Ponzofiosos
  - Enfermedades Zoonóticas
  - Diabetes
  - Efecto Tóxico de Plaguicidas
- Brotes, Emergencias y/o Desastres
- Mapa epidemiológico semanal
- Monitoreo de la información del sistema.

**FUENTE DE DATOS:**

Sistema de Vigilancia Epidemiológica:  
NotiWeb / DGE-MINSA  
SIEpi / DGE- MINSA

**Información  
para la Acción**

**NIVELES DE PREVENCIÓN**

- a) **PREVENCIÓN PRIMARIA:** Se trata de prevenir la violencia antes que ocurra. El personal sanitario puede llevar a cabo la identificación de mujeres con mayor riesgo de sufrir violencia. Para realizar la intervención de manera adecuada, es pertinente la reconversión de los profesionales con el fin de tomar conciencia y aludir al a mujer embarazada como posible víctima.
- b) **PREVENCIÓN SECUNDARIA:** En caminata a disminuir la prevalencia de los casos a través de la detección oportuna y eficaz. Para esto se empleará la revisión de la historia clínica para detectar signos y síntomas de violencia, detectar datos en relación con el embarazo (embarazo de riesgo, consultas frecuentes por disminución de percepción de movimientos fetales, etc.)
- c) **PREVENCIÓN Terciaria:** Es aquella que está constituida por la intervención tras el diagnóstico y confirmación de violencia. Con forma enfoques centrados en atención a largo plazo como la rehabilitación y reintegración, tratando de disminuir el trauma y discapacidad provocada por la violencia.

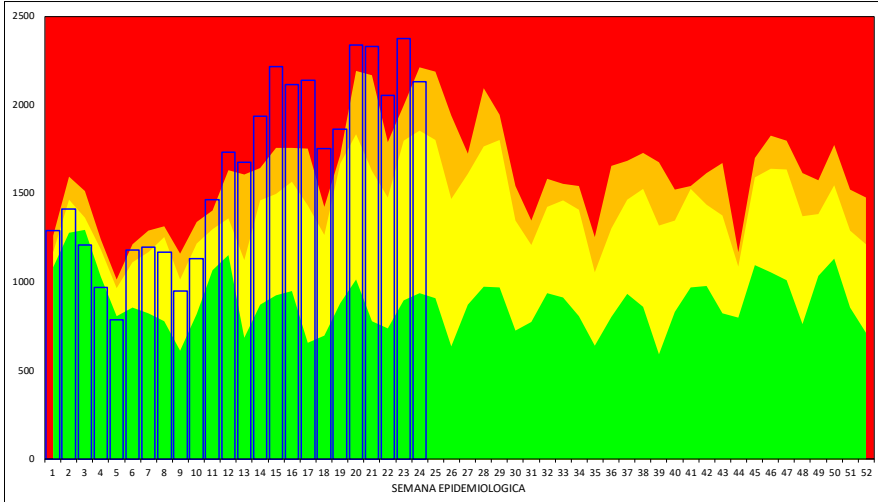
## ANÁLISIS DE SITUACIÓN DE SALUD

## INFECCIONES RESPIRATORIAS AGUDAS – NEUMONÍAS – DEFUNCIONES POR NEUMONÍAS

**IRAS:** En la Región Junín, en esta semana se ha notificado 2132 episodios; En total se ha notificado 39409 episodios de IRAS en < de 5 años de edad.

- **En menores de 2 meses de edad**, en esta semana se ha notificado 72 episodios, el acumulado es 1173 episodios, con una T.I.A. de 40.0 por 1,000 niños.
- **De 2 a 11 meses de edad**, en esta semana se ha notificado 573 episodios, el acumulado es de 9441 episodios, con una T.I.A. de 332.7 por 1,000 niños.
- **De 1 a 4 años de edad**, en esta semana se ha notificado 1487 episodios, el acumulado es de 28795 episodios, con una T.I.A. de 257.0 por 1,000 niños.

Región Junín: Canal endémico de IRAS en &lt; de 5 años

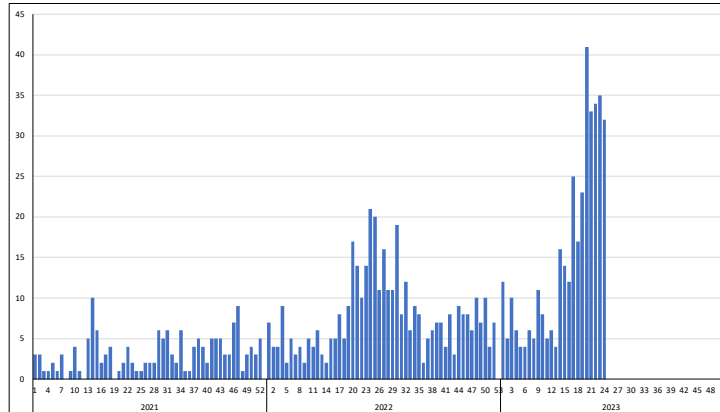
Tabla de Riesgo por Distritos  
(Tasa de Incidencia x 1000 hab.)

DISTRITO	TIA IRA < 5a
PACCHA	929.0
CHUPURO	899.4
JULCAN	880.0
LEONOR ORDOÑEZ	801.5
LLOCLAPAMPA	736.8
PACA	692.3
HUAYUCACHI	691.6
JUNIN	660.0
ACO	640.6
VIZCATAN DEL ENE	591.9
HUACHAC	581.3
CHUPACA	574.3
PANCAN	553.4
SAN JUAN DE ISCOS	552.2
LA OROYA	530.2
SANTA ROSA DE SA	510.0
LA UNION	504.8
PALCA	488.1
SINCOS	481.3
CANCHAYLLO	477.2
PUCARA	474.5
HUASAHUASI	459.4
MUQUITYAUYO	457.7
MONOBAMBA	457.6
SADO	455.0
SAN JERONIMO DE	443.1
VITOC	439.2
SAPALLANGA	436.9
TUNAN MARCA	431.0
SAN PEDRO DE CHU	431.0
MITO	427.4

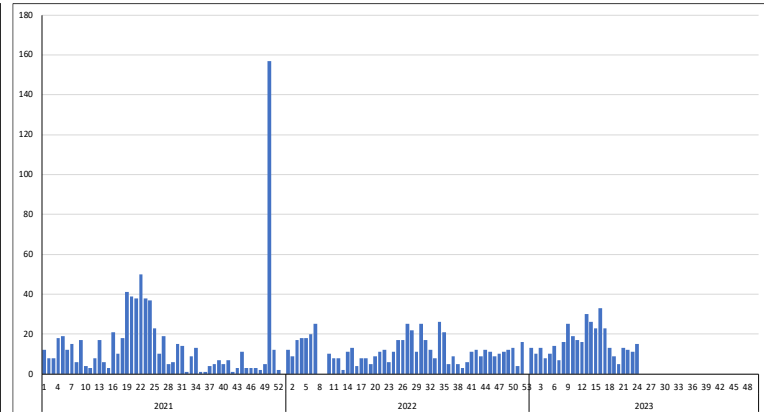
**NEUMONIAS:** En la Región Junín en esta semana se ha notificado 32 episodios, En Total se ha notificado 361 episodios de neumonías en < de 5 años de edad.

- **En menores de 2 meses**, en esta semana se ha notificado 4 episodios, el acumulado es de 29 episodios.
- **De 2 a 11 meses**, en esta semana se ha notificado 4 episodios, el acumulado es de 98 episodios.
- **De 1 a 4 años**, en esta semana se ha notificado 24 episodios, el acumulado es de 234 episodios.
- **En mayores de 60 años**, en esta semana se ha notificado 15 episodios, el acumulados es de 369 episodios.

TENDENCIA NEUMONIAS &lt;5 años



TENDENCIA NEUMONIAS &gt;60 años



**DEFUNCIONES POR NEUMONIAS (Todos los Grupos de Edad):** En la presente semana se ha notificado defunción(es), en total se tiene defunción(es).

## REGIÓN JUNÍN: DISTRIBUCIÓN DE CASOS DE IRAS Y NEUMONÍAS EN &lt; 5 AÑOS POR PROVINCIAS

PROVINCIA	Casos de IRAS en niños < 5 años		Casos de NEUMONIAS en niños < 5 años		Casos de NEUMONIAS en niños > 5 años		Defunciones en niños < 5 años		Defunciones en > 5 años	
	Casos de la Semana	Casos Acumulado s	Casos de la Semana	Casos Acumulado s	Casos de la Semana	Casos Acumulado s	Casos de la Semana	Casos Acumulado s	Casos de la Semana	Casos Acumulado s
CHANCHAMAYO	255	4771	2	42	1	43	1	2	1	2
CHUPACA	86	2249	1	22	0	29	0	0	0	3
CONCEPCION	130	1932	0	13	3	41	0	1	0	2
HUANCAYO	660	13540	16	157	9	289	0	3	2	28
JAUJA	159	2660	3	25	1	254	0	0	0	1
JUNIN	47	1000	3	9	3	11	0	1	0	1
SATIPO	573	8522	6	62	0	57	1	4	0	1
TARMA	152	3060	1	12	2	42	0	0	0	10
YAULI	70	1675	0	19	0	55	0	0	0	0
<b>Total</b>	<b>2132</b>	<b>39409</b>	<b>32</b>	<b>361</b>	<b>19</b>	<b>821</b>	<b>2</b>	<b>11</b>	<b>3</b>	<b>48</b>

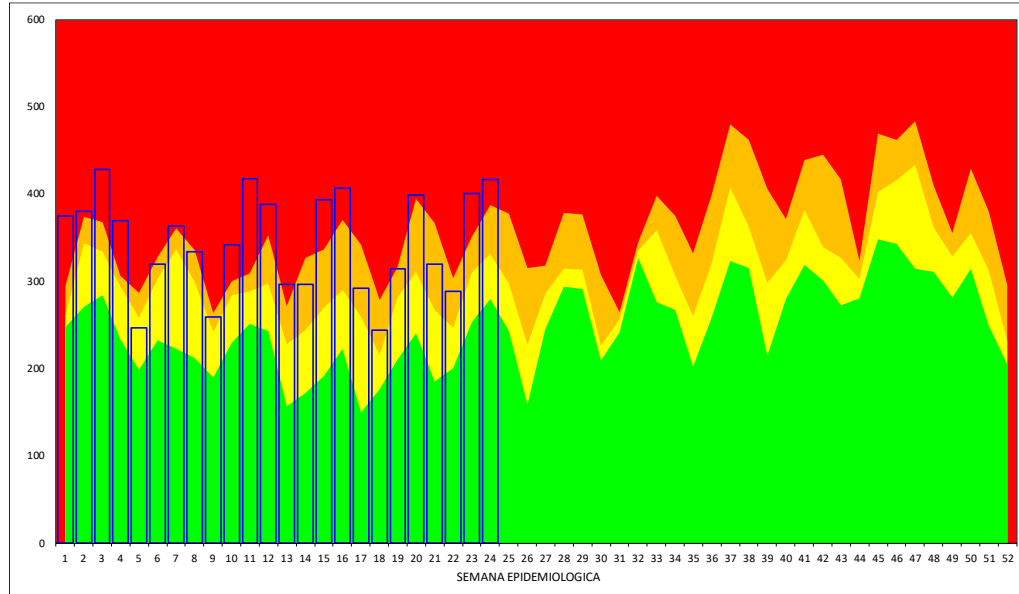
**ENFERMEDADES DIARREICAS AGUDAS – ACUOSAS Y DISENTERICAS – DEFUNCIONES POR EDAS**

**DIARREA AGUDA ACUOSA:** En la Región Junín, en total de EDAS en esta semana se ha notificado 784 episodios, el acumulado es de 17954 episodios.

- En menores de 5 años, en esta semana se ha notificado 417 episodios, el acumulado es de 8294 episodios.
- De 1 a 4 años, en esta semana se ha notificado 341 episodios, el acumulado es de 6226 episodios.
- En menores de 1 año, en esta semana se ha notificado 76 episodios, el acumulado es de 2068 episodios.
- En mayores de 5 años, en esta semana se ha notificado 367 episodios, el acumulado es de 9660 episodios.

**DEFUNCION POR EDAS:** En esta semana, se ha notificado 0 defunción(es), en total se tiene 5 defunción(es).

**DISENTERICAS:** En la Región Junín, en esta semana se ha notificado 1 episodios(s), el acumulado es de 60 episodios de disenterías en menores de 5 años.

**Región Junín: Canal endémico de EDAs en < de 5 años**

**Tabla de Riesgo por Distritos**  
(Tasa de Incidencia x 1000 hab.)

DISTRITO	TIA EDAs <5 a
CHUPURO	171.6
VIZCATAN DEL ENE	164.5
LLOCLLAPAMPA	157.9
CHACAPALPA	144.9
JUNIN	142.1
MOLINOS	139.9
HUAYUCACHI	129.1
JAUIJA	121.8
JULCAN	120.0
SAGO	118.3
PANGO	117.3
SUITUCANCHA	115.4
LEONOR ORDOÑEZ	114.5
SANTA ROSA DE SACCO	106.4
COCHAS	105.3
ORCOTUNA	105.1
PALCA	103.4
HUERTAS	102.9
PACA	102.6
PARIAHUANCA	98.0
MARISCAL CASTILLA	96.6
PUCARA	95.7
SAPALLANGA	93.9
COVIRIALI	90.6
MUQUIYAUYO	89.6
SAN PEDRO DE CHUNAN	86.2
CHANCHAMAYO	83.1
SAN PEDRO DE CAJAS	81.5
LA OROYA	79.8
PALCAMAYO	77.2
SAN JERONIMO DE TUNA	76.2

**REGIÓN JUNÍN: DISTRIBUCIÓN DE CASOS DE EDAS ACUOSAS Y DISENTERICAS EN < 5 DE AÑOS POR PROVINCIAS**

PROVINCIA	Casos de EDAs en niños <1 año		Casos de EDAs en niños de 1 a 4 años		Casos de EDAs en >5 años		Defunciones		Disenterias en niños <5 años	
	Casos de la Semana	Casos Acumulados	Casos de la Semana	Casos Acumulados	Casos de la Semana	Casos Acumulados	Casos de la Semana	Casos Acumulados	Casos de la Semana	Casos Acumulados
CHANCHAMAYO	9	265	42	864	51	1251	0	2	0	10
CHUPACA	5	86	11	236	13	430	0	0	0	1
CONCEPCION	4	91	11	250	17	408	0	0	0	0
HUANCAYO	28	698	116	1828	150	3827	0	1	1	20
JAUIJA	4	103	22	349	38	847	0	0	0	23
JUNIN	0	31	2	161	14	390	0	0	0	0
SATIPO	22	599	106	1891	17	770	0	1	0	1
TARMA	4	124	23	436	50	944	0	1	0	2
YAULI	0	71	8	211	17	793	0	0	0	3
<b>Total</b>	<b>76</b>	<b>2068</b>	<b>341</b>	<b>6226</b>	<b>367</b>	<b>9660</b>	<b>0</b>	<b>5</b>	<b>1</b>	<b>60</b>

**VIGILANCIA DE ENFERMEDADES TRANSMISIBLES****REGIÓN JUNÍN: ENFERMEDADES INMUNOPREVENIBLES POR DAÑOS Y PROVINCIAS**

Provincia	ESAVI - EVENTO ADVERSO POST		HEPATITIS B		PARALISIS FLACIDA AGUDA		PAROTIDITIS		PAROTIDITIS CON COMPLICACIONES		RUBEOLA		RUBEOLA CONGENITA		SARAMPION		TETANOS		TOS FERINA		VARICELA CON OTRAS		VARICELA SIN COMPLICACIONES	
	Casos de la semana	Casos Acumulados	Casos de la semana	Casos Acumulados	Casos de la semana	Casos Acumulados	Casos de la semana	Casos Acumulados	Casos de la semana	Casos Acumulados	Casos de la semana	Casos Acumulados	Casos de la semana	Casos Acumulados	Casos de la semana	Casos Acumulados	Casos de la semana	Casos Acumulados	Casos de la semana	Casos Acumulados	Casos de la semana	Casos Acumulados	Casos de la semana	Casos Acumulados
CHANCHAMAYO	0	0	0	24	0	0	0	0	0	0	0	0	0	0	0	1	0	0	0	0	0	0	0	0
CHUPACA	0	1	0	1	0	0	0	0	0	0	0	0	0	0	0	0	0	0	0	0	0	0	0	0
CONCEPCION	0	0	0	2	0	0	0	0	0	0	0	0	0	0	0	0	0	0	0	0	0	0	0	3
HUANCAYO	0	0	1	31	0	0	0	3	0	0	1	1	1	0	0	0	0	0	0	0	0	0	0	24
JAUIJA	0	0	0	1	0	0	0	0	0	0	0	0	0	0	0	0	0	0	0	0	0	0	0	0
JUNIN	0	0	0	0	0	1	0	0	0	0	0	0	0	0	0	0	0	0	0	0	0	0	0	0
SATIPO	0	0	1	36	0	0	0	0	0	0	0	0	0	0	0	0	0	0	0	0	0	0	0	0
TARMA	0	0	0	0	0	0	0	0	0	1	0	0	0	0	0	0	0	0	0	0	0	0	0	2
YAULI	0	0	0	0	0	0	0	0	0	0	0	0	0	0	0	0	0	0	0	0	0	0	0	0
<b>Total</b>	<b>0</b>	<b>1</b>	<b>2</b>	<b>95</b>	<b>0</b>	<b>1</b>	<b>0</b>	<b>3</b>	<b>0</b>	<b>1</b>	<b>0</b>	<b>1</b>	<b>1</b>	<b>1</b>	<b>0</b>	<b>1</b>	<b>0</b>	<b>0</b>	<b>0</b>	<b>0</b>	<b>0</b>	<b>0</b>	<b>0</b>	<b>29</b>

En esta semana se notifica: 0 casos(s) de ESAVI - EVENTO ADVERSO POST VACUNAL, 2 casos(s) de HEPATITIS B, 0 casos(s) de PARALISIS FLACIDA AGUDA, 0 casos(s) de PAROTIDITIS, 0 casos(s) de PAROTIDITIS CON COMPLICACIONES, 0 casos(s) de RUBEOLA, 1 caso(s) de RUBEOLA CONGENITA, 0 casos(s) de SARAMPION, 0 casos(s) de TETANOS, 0 casos(s) de TOS FERINA, 0 casos(s) de VARICELA CON OTRAS COMPLICACIONES, 0 casos(s) de VARICELA SIN COMPLICACIONES.

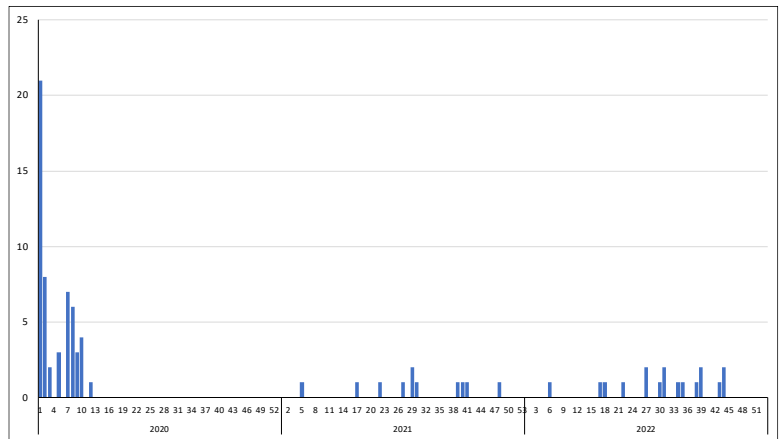
## Guillain Barre

En esta semana se notifica caso(s), teniéndose un total de 4 caso(s); Se actúa con la emisión de la Alerta Epidemiológica AE-05-2019 EPI-RSJ- DIRESA Junín - 2019.

Tabla de Riesgo por Distrito

PROVINCIA	DISTRITO	TIA
HUANCAYO	HUANCAYO	0.01
	EL TAMBO	0.01
SATIPO	LLAYLLA	0.16
	MAZAMARI	0.02
Total		0.00
		0.00
		0.00
		0.00
		0.00
		0.00

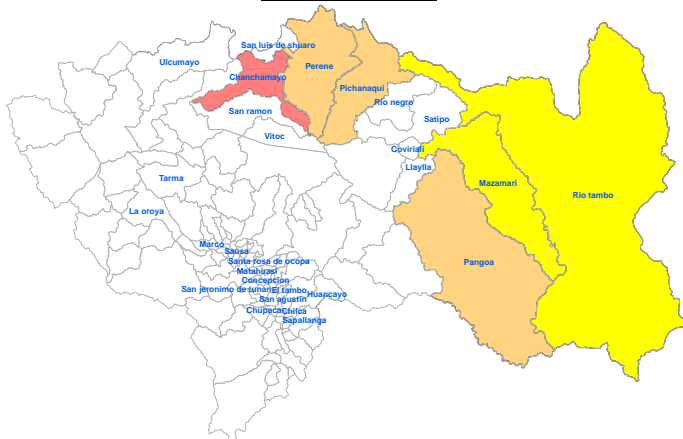
Curva Histórica



## REGIÓN JUNÍN: DISTRIBUCIÓN DE TUBERCULOSIS POR PROVINCIAS

## MAPA DE RIESGO

En esta semana se notifica: 0 casos de TBC ABANDONO RECUPERADO , 0 casos de TBC EXTENSAMENTE RESISTENTE (T , 0 casos de TBC MILIAR , 0 casos de TBC MONORESISTENTE , 0 casos de TBC MULTIDROGORESISTENTE , 0 casos de TBC POLIRESISTENTE , 8 casos de TBC PULMONAR C/CONF. BACTERIOL , 2 casos de TBC PULMONAR S/CONF. BACTERIOL , 0 casos de TBC RECAIDA , 3 casos de TUBERCULOSIS EXTRAPULMONAR .



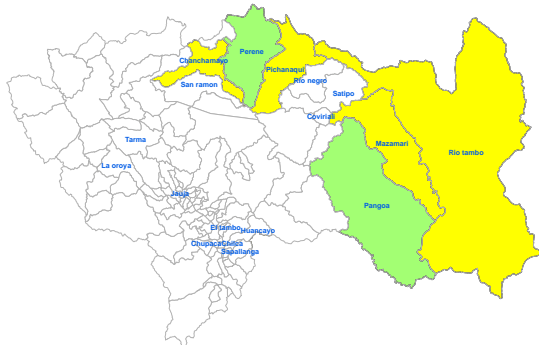
Provincia	TBC ABANDONO RECUPERADO		TBC EXTENSAMENTE RESISTENTE (T		TBC MILIAR		TBC MONORESISTENTE		TBC MULTIDROGORESIS		TBC POLIRESISTENTE		TBC PULMONAR C/CONF. BACTERIOL		TBC PULMONAR S/CONF. BACTERIOL		TBC RECAIDA		TUBERCULOSIS EXTRAPULMONAR	
	Casos de la semana	Casos Acumulados	Casos de la semana	Casos Acumulados	Casos de la semana	Casos Acumulados	Casos de la semana	Casos Acumulados	Casos de la semana	Casos Acumulados	Casos de la semana	Casos Acumulados	Casos de la semana	Casos Acumulados	Casos de la semana	Casos Acumulados	Casos de la semana	Casos Acumulados	Casos de la semana	Casos Acumulados
CHANCHAMAYO	0	0	0	0	0	0	0	3	0	2	0	0	2	62	1	15	0	1	0	10
CHUPACA	0	0	0	0	0	0	0	0	0	0	0	0	0	3	0	0	0	0	0	3
CONCEPCION	0	0	0	0	0	0	0	0	0	0	0	0	0	0	0	0	0	0	0	1
HUANCAYO	0	0	0	0	0	0	0	0	0	0	0	0	0	36	0	8	0	0	1	17
JAUJA	0	0	0	0	0	0	0	0	0	0	0	0	2	0	0	0	0	0	1	
JUNIN	0	0	0	0	0	0	0	0	0	0	0	0	0	0	0	0	0	0	0	0
SATIPO	0	0	0	0	0	1	0	0	0	0	0	0	6	38	1	7	0	0	2	4
TARMA	0	0	0	0	0	1	0	0	0	0	0	0	0	9	0	2	0	0	0	2
YAULI	0	1	0	0	0	0	0	0	0	0	0	0	0	0	0	0	0	0	0	2
Total	0	1	0	0	0	2	0	3	0	2	0	0	8	150	2	32	0	1	3	40

## REGIÓN JUNÍN: DISTRIBUCIÓN DE OTRAS ENFERMEDADES TRANSMISIBLES POR PROVINCIAS

En esta semana se notifica: 0 casos de HEPATITIS A , 1  
casos de INFECCION POR VIH , 0 casos de SIFILIS  
CONGENITA , 3 casos de SIFILIS MATERNA , 4  
casos de SIND. INMUNODEF. ADQUIRI .

Provincia	HEPATITIS A		INFECCION POR VIH		SIFILIS CONGENITA		SIFILIS MATERNA		SIND. INMUNODEF. ADQUIR.	
	Casos de la semana	Casos Acumulados	Casos de la semana	Casos Acumulados	Casos de la semana	Casos Acumulados	Casos de la semana	Casos Acumulados	Casos de la semana	Casos Acumulados
CHANCHAMAYO	0	0	1	11	0	1	0	32	0	0
CHUPACA	0	0	0	1	0	2	0	4	1	5
CONCEPCION	0	0	0	3	0	0	0	2	0	4
HUANCAJO	0	8	0	52	0	5	3	24	1	51
JAEN	0	0	0	3	0	0	0	0	0	3
JUNIN	0	0	0	0	0	0	0	0	0	0
SATIPO	0	0	0	11	0	9	0	25	2	10
TARMA	0	0	0	4	0	0	0	0	0	0
YAULI	0	0	0	3	0	0	0	0	0	0
<b>Total</b>	<b>0</b>	<b>8</b>	<b>1</b>	<b>88</b>	<b>0</b>	<b>17</b>	<b>3</b>	<b>87</b>	<b>4</b>	<b>73</b>

## MAPA DE RIESGO DE VIH





## VIGILANCIA DE ENFERMEDADES NO TRANSMISIBLES

## REGIÓN JUNÍN: DISTRIBUCIÓN DE CASOS DE MUERTE MATERNA Y MATERNO PERINATAL POR PROVINCIAS

Provincia	MUERTE MATERNA DIRECTA		MUERTE MATERNA INCIDENTAL		MUERTE MATERNA INDIRECTA		MUERTE PERINATAL	
	Casos de la semana	Casos Acumulados	Casos de la semana	Casos Acumulados	Casos de la semana	Casos Acumulados	Casos de la semana	Casos Acumulados
CHANCHAMAYO	0	0	0	0	0	2	1	21
CHUPACA	0	0	0	0	0	0	0	3
CONCEPCION	0	0	0	0	0	1	0	3
HUANCAJO	0	0	0	0	0	1	1	40
JAUJA	0	0	0	0	0	0	0	8
JUNIN	0	0	0	0	0	0	0	0
SATIPO	0	2	0	0	0	2	0	24
TARMA	0	0	0	0	0	0	1	7
YAULI	0	0	0	0	0	0	0	1
<b>Total</b>	<b>0</b>	<b>2</b>	<b>0</b>	<b>0</b>	<b>0</b>	<b>6</b>	<b>3</b>	<b>107</b>

En esta semana se notifica: 0 casos de MUERTE MATERNA DIRECTA , 0 casos de MUERTE MATERNA INCIDENTAL , 0 casos de MUERTE MATERNA INDIRECTA , 3 casos de MUERTE PERINATAL .

En total se tiene: 2 casos de MUERTE MATERNA DIRECTA , 0 caso de MUERTE MATERNA INCIDENTAL , 6 casos de MUERTE MATERNA INDIRECTA, 107 casos de MUERTE PERINATAL .

## ENF. TRANSMITIDAS POR ANIMALES PONZOÑOSOS

En esta semana se notifica 3 casos de LOXOCELISMO , 4 caso de OFIDISMO .

En total se tiene: 77 casos de LOXOCELISMO , 90 casos de OFIDISMO .

## ENFERMEDADES ZOONOTICAS

En esta semana se notifica 0 casos de CISTICERCOSIS , 4 casos de HIDATIDOSIS , 3 casos de LEPTOSPIROSIS .

En total se tiene: 28 casos de CISTICERCOSIS , 111 casos de HIDATIDOSIS , 20 casos de LEPTOSPIROSIS .

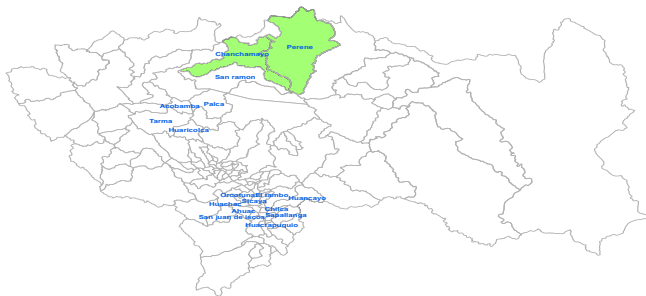
## DIABETES

En esta semana se notifica: 0 casos de DIABETES MELLIT. NO ESPECIF. , 23 casos de DIABETES MELLIT. NO INSULINODE , 0 casos de DIABETES MELLITUS INSULINODEPE , 0 casos de OTRAS DIABETES MELL. ESPEC. , casos de

En total se tiene: 13 casos de DIABETES MELLIT. NO ESPECIF. , 730 casos de DIABETES MELLIT. NO INSULINODE , 3 casos de DIABETES MELLITUS INSULINODEPE , 0 casos de OTRAS DIABETES MELL. ESPEC. , casos de .

Provincia	TRANSMITIDAS POR ANIMALES PONZOÑOSOS				ENFERMEDADES ZOONOTICAS						DIABETES							
	LOXOCELISMO		OFIDISMO		CISTICERCOSIS		HIDATIDOSIS		LEPTOSPIROSIS		DIABETES MELLIT. NO ESPECIF.		DIABETES MELLIT. NO INSULINODE		DIABETES MELLITUS INSULINODEPE		OTRAS DIABETES MELL. ESPEC.	
	Casos de la semana	Casos Acumulados	Casos de la semana	Casos Acumulados	Casos de la semana	Casos Acumulados	Casos de la semana	Casos Acumulados	Casos de la semana	Casos Acumulados	Casos de la semana	Casos Acumulados	Casos de la semana	Casos Acumulados	Casos de la semana	Casos Acumulados	Casos de la semana	Casos Acumulados
CHANCHAMAYO	0	2	0	31	0	1	0	5	2	7	0	4	6	110	0	0	0	0
CHUPACA	0	2	0	0	0	2	2	9	0	1	0	0	2	6	0	0	0	0
CONCEPCION	0	3	0	0	0	0	0	3	0	0	0	0	1	21	0	0	0	0
HUANCAJO	3	60	0	0	0	21	2	84	0	3	0	0	8	438	0	1	0	0
JAUJA	0	9	1	1	0	2	0	2	0	0	0	9	1	6	0	0	0	0
JUNIN	0	1	0	0	0	0	0	3	0	0	0	0	0	2	0	0	0	0
SATIPO	0	0	3	58	0	2	0	1	1	8	0	0	2	67	0	1	0	0
TARMA	0	0	0	0	0	0	0	0	0	1	0	0	3	76	0	0	0	0
YAULI	0	0	0	0	0	0	0	4	0	0	0	0	0	4	0	1	0	0
<b>Total</b>	<b>3</b>	<b>77</b>	<b>4</b>	<b>90</b>	<b>0</b>	<b>28</b>	<b>4</b>	<b>111</b>	<b>3</b>	<b>20</b>	<b>0</b>	<b>13</b>	<b>23</b>	<b>730</b>	<b>0</b>	<b>3</b>	<b>0</b>	<b>0</b>

## REGIÓN JUNÍN: EFECTO TÓXICO DE PLAGUICIDAS



En esta semana se notifica: 0 casos de EFECTO TOXICO DE PLAGUICIDAS , 0 casos de HERBICIDAS Y FUNGICIDAS , INSEC. HALOGENADOS , 4 casos de INSEC. ORG. FOSF. Y CARBAMATOS , 0 casos de OTROS INSECTICIDAS , 0 casos de OTROS PLAGUICIDAS , 0 casos de PLAGUICIDA NO ESPECIFICADO , 0 casos de RODENTICIDAS , casos de .

En total se tiene : 3 casos de EFECTO TOXICO DE PLAGUICIDAS , 3 casos de HERBICIDAS Y FUNGICIDAS , 0 casos de INSEC. HALOGENADOS , 62 casos de INSEC. ORG. FOSF. Y CARBAMATOS , 13 casos de OTROS INSECTICIDAS , 4 casos de OTROS PLAGUICIDAS , 6 casos de PLAGUICIDA NO ESPECIFICADO , 6 casos de RODENTICIDAS

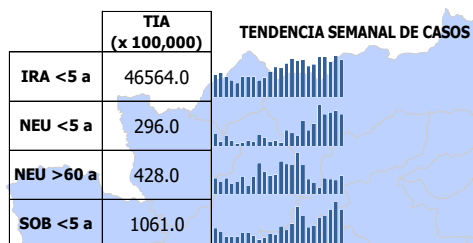
Provincia	EFECTO TOXICO DE PLAGUICIDAS		HERBICIDAS Y FUNGICIDAS		INSEC. HALOGENADOS		INSEC. ORG. FOSF. Y CARBAMATOS		OTROS INSECTICIDAS		OTROS PLAGUICIDAS		PLAGUICIDA NO ESPECIFICADO		RODENTICIDAS	
	Casos de la semana	Casos Acumulados	Casos de la semana	Casos Acumulados	Casos de la semana	Casos Acumulados	Casos de la semana	Casos Acumulados	Casos de la semana	Casos Acumulados	Casos de la semana	Casos Acumulados	Casos de la semana	Casos Acumulados	Casos de la semana	Casos Acumulados
CHANCHAMAYO	0	0	0	2	0	0	0	3	0	10	0	1	0	1	0	0
CHUPACA	0	1	0	1	0	0	0	8	0	0	0	0	0	3	0	5
CONCEPCION	0	0	0	0	0	0	0	4	0	0	0	0	0	0	0	0
HUANCAJO	0	1	0	0	0	0	4	37	0	0	0	2	0	0	0	1
JAUJA	0	0	0	0	0	0	0	2	0	0	0	1	0	2	0	0
JUNIN	0	0	0	0	0	0	0	0	0	0	0	0	0	0	0	0
SATIPO	0	0	0	0	0	0	0	3	0	1	0	0	0	0	0	0
TARMA	0	1	0	0	0	0	0	4	0	2	0	0	0	0	0	0
YAULI	0	0	0	0	0	0	0	1	0	0	0	0	0	0	0	0
<b>Total</b>	<b>0</b>	<b>3</b>	<b>0</b>	<b>3</b>	<b>0</b>	<b>0</b>	<b>4</b>	<b>62</b>	<b>0</b>	<b>13</b>	<b>0</b>	<b>4</b>	<b>0</b>	<b>6</b>	<b>0</b>	<b>6</b>

## BROTES: AÑO 2022 (Mes de Octubre y Diciembre)

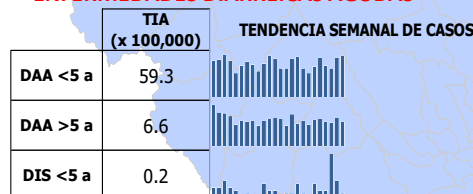
Nº	EVENTO	PROVINCIA	RED / HOSPITAL	LOCALIDAD	FECHA DE NOTIFICACION	Nº DE AFECTADOS	Nº INFORMES
1	Accidente de Transito	Chanchamayo	C.S Maranguari	Empresa transporte Interbacional	17/10/2022	23	1
2	Malaria	Chanchamayo	C.S Perene	CCNN Alto esperanza	19/10/2022	1	3
3	Intoxicación Metanol	Huancayo	Hosp. Daniel A carrion	Huancayo	23/10/2022	2	1
4	Accidente de Transito	Concepcion	C.S David Guerrero Duarte Concepcion	Comas. - Emp. de transps	3/11/2022	10	2
5	Malaria	Satipo	Red satipo	cutivireni	18/11/2022	214	2
6	Malaria	Satipo	Red oangoa	Matereni	18/11/2022	75	2
7	Dengue	Chanchamayo	Perene	CCPP La florida	25/11/2022	6	2
8	Dengue	Chanchamayo	San Ramón	San Ramón	25/11/2022	59	2
9	Covid-19	Huancayo	C.S Juan Parra del Riego	Centro Juvenil - El tambo Huancayo	30/11/2022	5	1
10	Covid-19	Chupaca	C.S Pedro Sanchez Meza	Instituto Teodoro Peñaloza	30/11/2022	3	1
11	Covid-19	Huancayo	C.S Chilca	I.E 31301 Fe y Alegria	30/11/2022	3	1
12	Covid-19	Yauli	C.S La Oroya	INPE sta Rosa de Sacco	1/12/2022	58	1
13	Covid-19	Huancayo	C.S Chilca	I.E Tupac Amaru	2/12/2022	6	1
14	Covid-19	Huancayo	C.S San Jerónimo	I.E INEI San Jeronimo	3/12/2022	5	1
15	Dengue	Satipo	C.S Rio Negro	Satipo y Rio negro	5/12/2022	70	1

## MAPA EPIDEMIOLOGICO

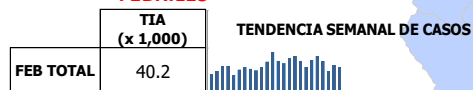
## INFECCIONES RESPIRATORIAS AGUDAS



## ENFERMEDADES DIARREICAS AGUDAS



## FEBRILES



## Dx. INDIVIDUALES

Dx. INDIVIDUALES	TENDENCIA SEMANAL DE CASOS
DENGUE SIN SIGNOS DE ALARMA	6772
DIABETES MELLIT. NO INSULINOD	749
DENGUE CON SIGNOS DE ALARMA	635
PLOMO Y SUS COMPUESTOS	250
MALARIA POR P. VIVAX	216
TBC PULMONAR C/CONF. BACTERI	158
LEISHMANIASIS CUTANEA	153
LEISHMANIASIS MUCOCUTANEA	130
SIFILIS NO ESPECIFICADA	121
MUERTE PERINATAL	109
HEPATITIS B	96
INFECCION POR VIH	92
SIFILIS MATERNA	91
OFIDISMO	90
LOXOCELISMO	80
SIND. IMMUNODEF. ADQUIRID-SIC	75
INSEC. ORG. FOSF. Y CARBAMATO	62
TUBERCULOSIS EXTRAPULMONAR	45
CISTICERCOSIS	35
TBC PULMONAR S/CONF. BACTERI	32
VARICELA SIN COMPLICACIONES	29
LEPTOSPIROSIS	23
INFLUENZA A H1N1	17
SIFILIS CONGENITA	17
LEISHMANIASIS MUCOCUTANEA	14
DENGUE GRAVE	13
DIABETES MELLIT. NO ESPECIF.	13
OTROS INSECTICIDAS	13
INFECC. RESP. AGUDA GRAVE INUSI	8
HEPATITIS A	8

## Dx. INDIVIDUALES

Dx. INDIVIDUALES	TENDENCIA SEMANAL DE CASOS
ENFERMEDAD DE CHAGAS	7
ENFERMEDAD DE CARRION AGUDA	6
RODENTICIDAS	6
PLAGUICIDA NO ESPECIFICADO	6
MUERTE MATERNA INDIRECTA	6
INFECCIONES RESP. AGUDAS INUSI	5
SINDROME DE GUILLAIN BARRE	5
ZIKA	4
OTROS PLAGUICIDAS	4
HERBICIDAS Y FUNGICIDAS	3
FIEBRE AMARILLA SELVATICA	3
DIABETES MELLITUS INSULINODEP	3
EFEECTO TOXICO DE PLAGUICIDAS	3
TBC MONORESISTENTE	3
PAROTIDITIS	3
TBC MILIAR	2
MUERTE MATERNA DIRECTA	2
TBC MULTIDROGORESISTENTE (TB	2
TETANOS	1
TBC ABANDONO RECUPERADO	1
SARAMPION	1
ESAVI - EVENTO ADVERSO POST V	1
TBC RECAIDA	1
HEPATITIS C	1
TIFUS EXANTEMATICO	1
DIFTERIA	1
PARALISIS FLACIDA AGUDA	1
TBC RESPIRATORIA NO ESPECIFIC	1
RUBEOLA CONGENITA	1

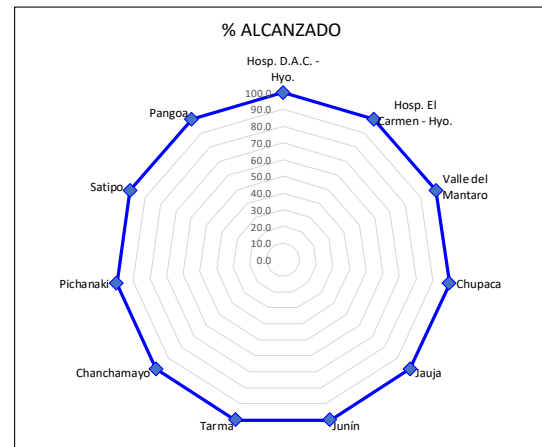


## MONITOREO DE LA INFORMACIÓN DEL SISTEMA DE VIGILANCIA EPIDEMIOLÓGICA

Para el año 2020 según **Resolución Directoral N° 133** del 28 de febrero del 2019 se aprueba la conformación de 11 Unidades ejecutoras, las cuales serán una unidad de epidemiología quienes deben notificar semanalmente. **EL PUNTAJE MÍNIMO ACEPTABLE ES 92%.**

### INDICADORES DE MONITOREO DE LA INFORMACIÓN - S.E. 24- 2023

RED	OPORTUNIDAD	COBERTURA	CALIDAD DEL DATO	RETROALIMENTACIÓN	REGULARIZACIÓN	SEGUIMIENTO	TOTAL
Hosp. D.A.C. - Hyo.	100.0	100.0	100.0	100.0	100.0	100.0	100.0
Hosp. El Carmen - Hyo.	100.0	100.0	100.0	100.0	100.0	100.0	100.0
Valle del Mantaro	100.0	100.0	100.0	100.0	100.0	100.0	100.0
Chupaca	100.0	100.0	100.0	100.0	100.0	100.0	100.0
Jauja	100.0	100.0	100.0	100.0	100.0	100.0	100.0
Junín	100.0	100.0	100.0	100.0	100.0	100.0	100.0
Tarma	100.0	100.0	100.0	100.0	100.0	100.0	100.0
Chanchamayo	100.0	100.0	100.0	100.0	100.0	100.0	100.0
Pichanaki	100.0	100.0	100.0	100.0	100.0	100.0	100.0
Satipo	100.0	100.0	100.0	100.0	100.0	100.0	100.0
Pangoa	100.0	100.0	100.0	100.0	100.0	100.0	100.0
<b>Total DIRESA</b>	<b>100.0</b>	<b>100.0</b>	<b>100.0</b>	<b>100.0</b>	<b>100.0</b>	<b>100.0</b>	<b>100.0</b>



**Esta información es actualizada semanalmente y los datos aquí presentados están sujetos a variaciones que dependen de la actualización**

