

BOLETIN EPIDEMIOLOGICO

REGION JUNIN

SEMANA EPIDEMIOLOGICA

N° 27

2023

DIRECCIÓN REGIONAL DE SALUD JUNÍN

MG.E.E. Gustavo Arturo LLanovarcé
Damián
Director Regional

EQUIPO DE EPIDEMIOLOGÍA

C.D. Aldo Tineo Velita.
Director de Epidemiología

Mg. Ananí G. Basaldúa Galarza
Lic. Enf. Doris García Inga
Lic. Enf. Norma Luz Córdova Santiváñez
Lic. Adm. Jacks Roy Arroyo Uchuyoma
C.D. Ana Isabel Chávez Ortega
Téc. Inf. Eduardo Surichaqui Palacios
Sec. María Ortega Sendón

CONTENIDO

- Actualidad Regional
- Análisis de situación de salud
 - Infecciones Respiratorias Agudas
 - Neumonías
 - Defunción por Neumonías
 - Enfermedades Diarreicas Agudas (Acuosas – Disenterías)
 - Defunción por Edas
- Enfermedades Transmisibles
 - Enfermedades Inmunoprevenibles
 - Enfermedades Metaxénicas
 - Tuberculosis
 - Otras Enfermedades Transmisibles
- Enfermedades NO Transmisibles
 - Muerte Materna – Perinatal
 - Transmitidas por Animales Ponzonosos
 - Enfermedades Zoonóticas
 - Diabetes
 - Efecto Tóxico de Plaguicidas
- Brotes, Emergencias y/o Desastres
- Mapa epidemiológico semanal
- Monitoreo de la información del sistema.

FUENTE DE DATOS:

Sistema de Vigilancia Epidemiológica:
NotiWeb / DGE-MINSA
SIEpi / DGE- MINSA

**Información
para la Acción!**

SITUACION DE LAS IRAS EN TEMPORADA DE BAJAS TEMPERATURAS EN LA REGIÓN JUNÍN-2023

Las infecciones respiratorias una de las enfermedades prevalentes en todos los grupos de edad, su incidencia se observa incrementada en la temporada de bajas temperaturas en la región Junín observamos que en el mes de junio la temperatura ambiental en las localidades de la sierra y los que se ubican sobre los 3300 msnm descienden bajo cero.

Según los pronósticos de Senamhi en los distritos de Yanacancha y Junín, la temperatura mínima está en (-9) grados, en los distritos de Huancayo y Oroya la temperatura mínima llega a (-5) grados los distritos de Jauja y Santa Rosa de Ocopa la temperatura es (-4) grados en el distrito de Tarma es de (-1) grado, en los distritos de la selva la temperatura mínima es en Pichanaki 18 grados mientras que en Satipo es de 16, considerándose un descenso del 15% a la temperatura que ellos están acostumbrados.

En el año 2023 ya se reportaron 41237 episodios acumulados de IRAS en menores de 5 años de los cuales el 73% ocurren en niños de 1 a 4 años, el 24% en niños de 2m a 11m de edad y el 3% se presenta en niños menores de 2 meses.

La Tasa de Incidencia acumulada de IRAS más alta lo presenta la provincia Yauli con 790.1 por mil niños menores de 5 años seguido la provincia Junín con 626 por mil niños menores de 5 años.

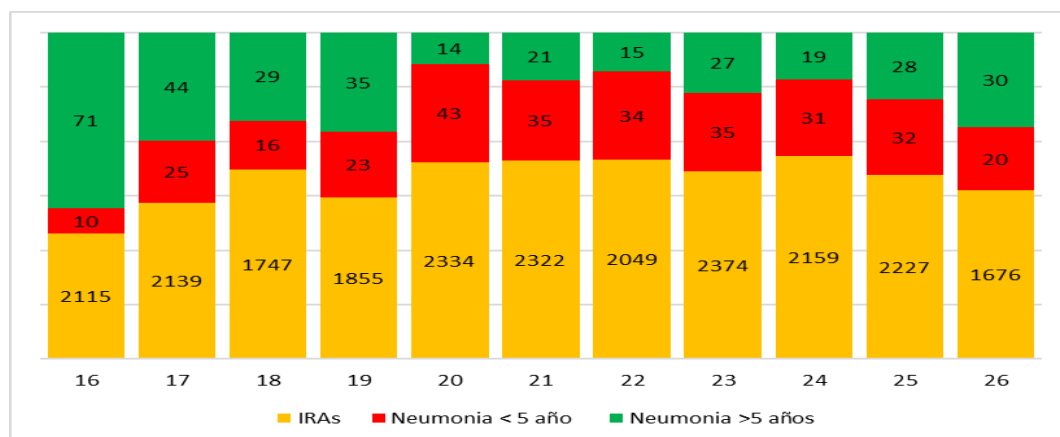
La provincia Jauja con una TIA de 477.3 por mil, Chupaca con TIA 457.53 por mil y Tarma con una TIA de 436.48 por mil niños menores de 5 años constituyendo las provincias con mayor tasa de incidencia de Iras en la región Junín.

Los episodios de neumonías hasta la semana 26 tiene un acumulado de 406 episodios, los cuales se distribuyen entre neumonías y neumonías graves, el 63.3% se presenta en niños de 1 a 4 años, seguido con el 28.8% los niños de 2m a 11m y el 7.8% niños menores de 2m.

Según la TIA en neumonías la provincia Junín con 9.1 por mil y Yauli con 8.1, Chupaca TIA 4.7 y Jauja con TIA 4.5 por mil. La tasa más baja lo tiene la provincia Tarma con 1.7.

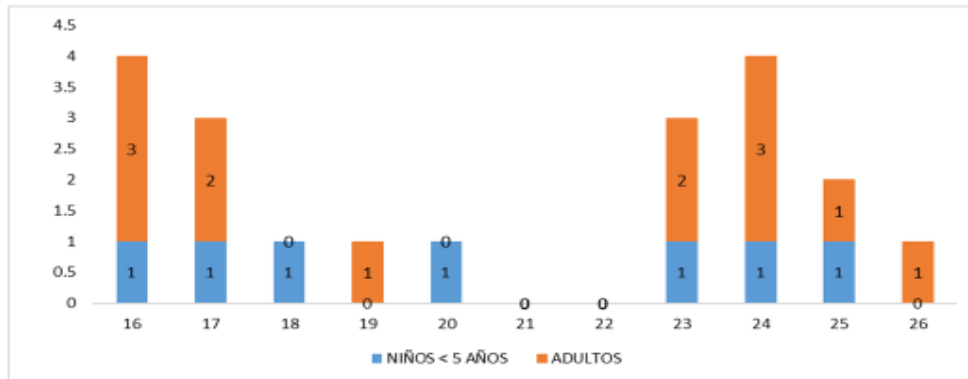
Hasta la presente semana epidemiológica se reportaron 13 defunciones por neumonía en menores de 5 años, distribuidos en la provincia de Satipo (7), Huancayo (3), Chanchamayo (2), Concepción (1), la tasa de letalidad a nivel de la Región Junín es de 3.2% y la provincia Satipo tiene 9.3%, Concepción de 7.1% Chanchamayo 4.2%, Huancayo 1.8%

Episodios de IRAs y Neumonías en temporada de bajas temperaturas 2023 en la región Junín.



La tendencia de los episodios de IRAS y neumonía en temporada de bajas temperaturas como se puede observar en la IRAS es variada marcando un incremento en las semanas desde la 20 hasta la 25 y en la última semana (26) la tendencia es a disminuir. En relación a los episodios de Neumonía en menores de 5 años se mantiene en un promedio de 33 episodios semanales con una tendencia a disminuir en la última semana. El episodio de neumonía en adultos tiene una tendencia a incrementar en las últimas semanas.

DEFUNCIONES POR NEUMONÍA EN TEMPORADA DE BAJAS TEMPERATURAS REGIÓN JUNÍN –SE: 16-26-2023



Fuente: Vigilancia Epidemiológica de IRAS y Neumonías

El acumulado de las defunciones por neumonía en temporada de bajas temperaturas es 20 en total de los cuales el 65% se presenta en adultos y el 35% en niños menores de 5 años.

Frente a esta situación se recomienda fortalecer las coberturas de vacunación (mayores o igual a 95%) en todos los distritos, de acuerdo al esquema nacional de vacunación de neumococo.

Mejorar el estado nutricional del niño, con lactancia materna exclusiva durante los primeros 6 meses de vida.

Fortalecer promoción de la salud desde el primer nivel de atención.

Elaborado por:

Lic. Norma Córdova Santivañez

Dirección de Epidemiología DIRESA Junín

Vigilancia Epidemiológica de IRAS y Neumonías.

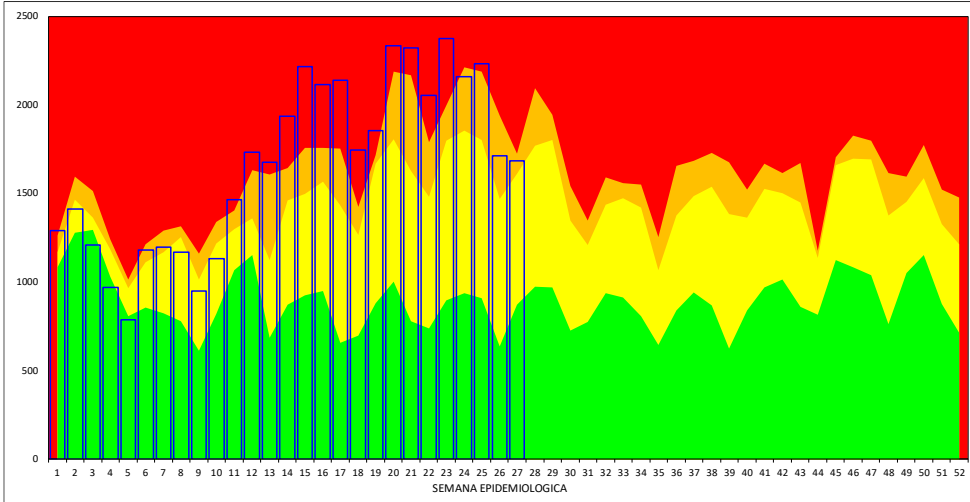
ANÁLISIS DE SITUACIÓN DE SALUD

INFECCIONES RESPIRATORIAS AGUDAS – NEUMONÍAS – DEFUNCIONES POR NEUMONÍAS

IRAS: En la Región Junín, en esta semana se ha notificado 1685 episodios; En total se ha notificado 45039 episodios de IRAS en < de 5 años de edad.

- **En menores de 2 meses de edad**, en esta semana se ha notificado 56 episodios, el acumulado es 1343 episodios, con una T.I.A. de 45.7 por 1,000 niños.
- **De 2 a 11 meses de edad**, en esta semana se ha notificado 476 episodios, el acumulado es de 10881 episodios, con una T.I.A. de 383.5 por 1,000 niños.
- **De 1 a 4 años de edad**, en esta semana se ha notificado 1153 episodios, el acumulado es de 32815 episodios, con una T.I.A. de 292.9 por 1,000 niños.

Región Junín: Canal endémico de IRAS en < de 5 años

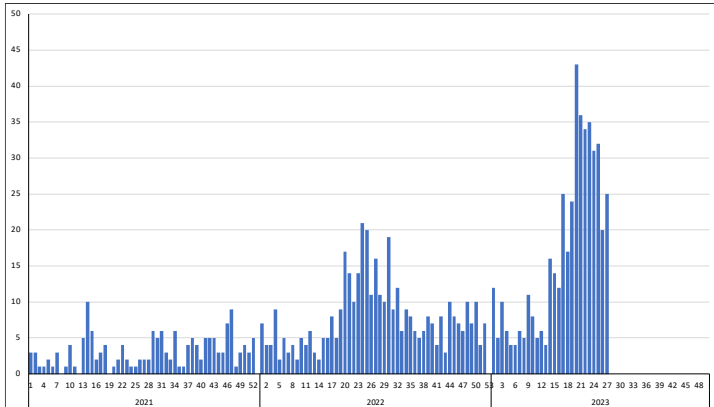
Tabla de Riesgo por Distritos
(Tasa de Incidencia x 1000 hab.)

DISTRITO	TIA IRA < 5a
JULCAN	1080.0
CHUPURO	1059.2
PACCHA	1038.7
LEONOR ORDOÑEZ	1007.6
LLOCLAPAMPA	868.4
HUAYUCACHI	853.3
PACA	846.2
ACO	835.9
JUNIN	835.3
HUACHAC	709.4
SAN PEDRO DE CHU	706.9
VIZCATAN DEL ENE	698.7
PANCAN	679.6
CHUPACA	665.9
SAN JUAN DE ISCOS	636.8
LA OROYA	630.9
VITOC	614.9
CANCHAYLLO	604.1
MONOBAMBA	601.7
LA UNION	598.1
PUCARA	596.7
PALCA	588.1
SANTA ROSA DE SA	584.3
SINCOS	574.9
SAPALLANGA	570.0
HUASAHUASI	561.7
SADO	555.3
CARHUAMAYO	547.7
SAN JERONIMO DE	539.2
MUQUIYAUYO	537.3
NUEVE DE JULIO	535.2

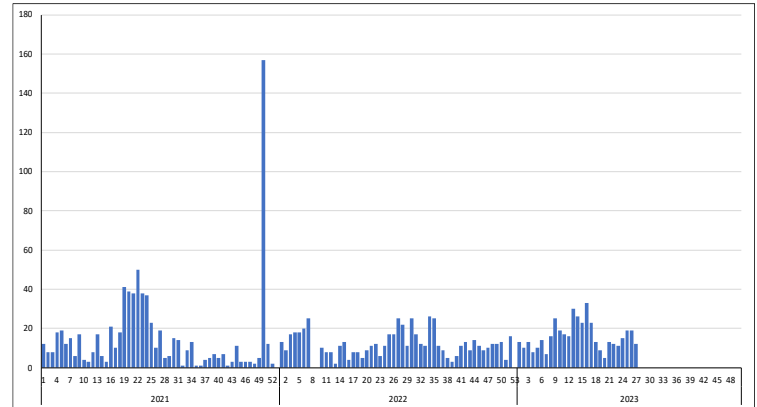
NEUMONIAS: En la Región Junín en esta semana se ha notificado 23 episodios, En Total se ha notificado 441 episodios de neumonías en < de 5 años de edad.

- **En menores de 2 meses**, en esta semana se ha notificado 0 episodios, el acumulado es de 32 episodios.
- **De 2 a 11 meses**, en esta semana se ha notificado 13 episodios, el acumulado es de 132 episodios.
- **De 1 a 4 años**, en esta semana se ha notificado 10 episodios, el acumulado es de 277 episodios.
- **En mayores de 60 años**, en esta semana se ha notificado 12 episodios, el acumulados es de 415 episodios.

TENDENCIA NEUMONIAS <5 años



TENDENCIA NEUMONIAS >60 años



DEFUNCIONES POR NEUMONIAS (Todos los Grupos de Edad): En la presente semana se ha notificado 0 defunción(es), en total se tiene 61 defunción(es).

REGIÓN JUNÍN: DISTRIBUCIÓN DE CASOS DE IRAS Y NEUMONÍAS EN < 5 AÑOS POR PROVINCIAS

PROVINCIA	Casos de IRAS en niños < 5 años		Casos de NEUMONIAS en niños < 5 años		Casos de NEUMONIAS en niños > 5 años		Defunciones en niños < 5 años		Defunciones en > 5 años	
	Casos de la Semana	Casos Acumulados	Casos de la Semana	Casos Acumulados	Casos de la Semana	Casos Acumulados	Casos de la Semana	Casos Acumulados	Casos de la Semana	Casos Acumulados
CHANCHAMAYO	260	5421	4	53	2	47	0	2	0	3
CHUPACA	10	2471	0	26	0	34	0	0	0	3
CONCEPCION	67	2188	0	15	2	50	0	1	0	2
HUANCAYO	564	15502	2	177	8	321	0	3	0	29
JAUJA	166	3117	5	38	0	255	0	0	0	1
JUNIN	43	1210	0	12	1	20	0	1	0	1
SATIPO	371	9704	8	82	0	58	0	4	0	1
TARMA	159	3533	4	19	1	46	0	0	0	10
YAULI	45	1893	0	19	1	63	0	0	0	0
Total	1685	45039	23	441	15	894	0	11	0	50

ENFERMEDADES DIARREICAS AGUDAS – ACUOSAS Y DISENTERICAS – DEFUNCIONES POR EDAS

DIARREA AGUDA ACUOSA: En la Región Junín, en total de EDAS en esta semana se ha notificado 772 episodios, el acumulado es de 19679 episodios.

- En menores de 5 años, en esta semana se ha notificado 355 episodios, el acumulado es de 9074 episodios.
- De 1 a 4 años, en esta semana se ha notificado 290 episodios, el acumulado es de 6840 episodios.
- En menores de 1 año, en esta semana se ha notificado 65 episodios, el acumulado es de 2234 episodios.
- En mayores de 5 años, en esta semana se ha notificado 417 episodios, el acumulado es de 10605 episodios.

DEFUNCION POR EDAS: En esta semana, se ha notificado 0 defunción(es), en total se tiene 5 defunción(es).

DISENTERICAS: En la Región Junín, en esta semana se ha notificado 5 episodios(s), el acumulado es de 66 episodios de disenterías en menores de 5 años.

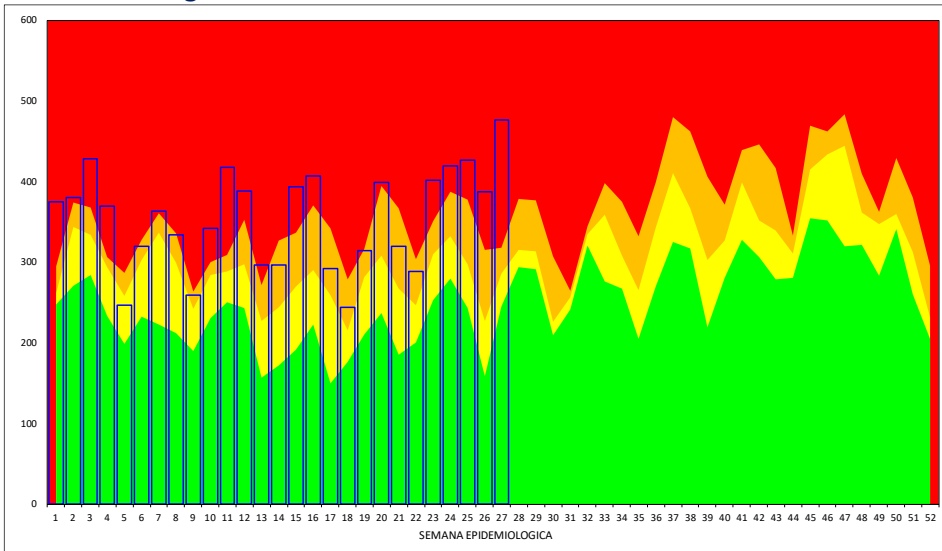
Región Junín: Canal endémico de EDAs en < de 5 años

Tabla de Riesgo por Distritos
(Tasa de Incidencia x 1000 hab.)

DISTRITO	TIA EDAs <5 a
PACA	243.6
CHUPURO	213.0
LEONOR ORDOÑEZ	206.1
VIZCATAN DEL ENE	194.4
CHACAPALPA	159.4
LLOCLLAPAMPA	157.9
JAUIJA	148.3
HUAYUCACHI	148.1
JUNIN	147.4
MOLINOS	146.9
SUITUCANCHA	146.2
SADO	138.8
PANGOA	135.0
PALCA	122.0
SANTA ROSA DE SACCO	120.8
JULCAN	120.0
PUCARA	118.1
COCHAS	113.4
SAPALLANGA	111.8
HUERTAS	110.3
ORCOTUNA	107.6
MARISCAL CASTILLA	106.3
COVIRIALI	105.0
PARIAHUANCA	103.7
SAN PEDRO DE CHUNAN	103.4
LA OROYA	101.5
MUQUIYAUYO	99.5
CHANCHAMAYO	96.8
VITOC	94.6
SAN JERONIMO DE TUNA	90.6
CHUPACA	89.2

REGIÓN JUNÍN: DISTRIBUCIÓN DE CASOS DE EDAS ACUOSAS Y DISENTERICAS EN < 5 DE AÑOS POR PROVINCIAS

PROVINCIA	Casos de EDAs en niños <1 año		Casos de EDAs en niños de 1 a 4 años		Casos de EDAs en >5 años		Defunciones		Disenterías en niños <5 años	
	Casos de la Semana	Casos Acumulados	Casos de la Semana	Casos Acumulados	Casos de la Semana	Casos Acumulados	Casos de la Semana	Casos Acumulados	Casos de la Semana	Casos Acumulados
CHANCHAMAYO	11	289	42	945	91	1463	0	2	0	10
CHUPACA	7	98	7	260	11	464	0	0	1	2
CONCEPCION	0	94	15	278	24	452	0	0	0	0
HUANCAJO	25	753	101	2030	137	4132	0	1	2	23
JAUIJA	4	129	21	390	51	951	0	0	1	24
JUNIN	1	33	6	172	10	414	0	0	0	0
SATIPO	12	630	64	2039	20	827	0	1	1	2
TARMA	3	130	16	474	29	1015	0	1	0	2
YAULI	2	78	18	252	44	887	0	0	0	3
Total	65	2234	290	6840	417	10605	0	5	5	66

VIGILANCIA DE ENFERMEDADES TRANSMISIBLES**REGIÓN JUNÍN: ENFERMEDADES INMUNOPREVENIBLES POR DAÑOS Y PROVINCIAS**

Provincia	ESAVI - EVENTO ADVERSO POST		HEPATITIS B		PARALISIS FLACIDA AGUDA		PAROTIDITIS		PAROTIDITIS CON COMPLICACIONES		RUBEOLA		RUBEOLA CONGENITA		SARAMPION		TETANOS		TOS FERINA		VARICELA CON OTRAS		VARICELA SIN COMPLICACIONES	
	Casos de la semana	Casos Acumulados	Casos de la semana	Casos Acumulados	Casos de la semana	Casos Acumulados	Casos de la semana	Casos Acumulados	Casos de la semana	Casos Acumulados	Casos de la semana	Casos Acumulados	Casos de la semana	Casos Acumulados	Casos de la semana	Casos Acumulados	Casos de la semana	Casos Acumulados	Casos de la semana	Casos Acumulados	Casos de la semana	Casos Acumulados	Casos de la semana	Casos Acumulados
CHANCHAMAYO	0	0	1	30	0	0	0	1	0	0	0	0	0	0	0	1	0	0	0	0	0	0	0	0
CHUPACA	0	1	0	1	0	0	0	0	0	0	0	0	0	0	0	0	0	0	0	0	0	0	0	0
CONCEPCION	0	0	0	3	0	0	0	0	0	0	0	0	0	0	0	0	0	0	0	0	0	0	0	3
HUANCAJO	0	0	0	35	0	0	5	0	0	0	1	0	1	0	0	0	0	0	0	0	0	0	0	24
JAUIJA	0	0	0	1	0	0	0	0	0	0	0	0	0	0	0	0	0	0	0	0	0	0	0	0
JUNIN	0	0	0	0	0	1	0	0	0	0	0	0	0	0	0	0	0	0	0	0	0	0	0	0
SATIPO	0	0	0	41	0	0	0	0	0	0	0	0	0	0	0	0	0	0	0	0	0	0	0	1
TARMA	0	0	1	2	0	0	0	0	1	0	0	0	0	0	0	0	0	0	0	0	0	0	0	2
YAULI	0	0	0	0	0	0	0	0	0	0	0	0	0	0	0	0	0	0	0	0	0	0	0	0
Total	0	1	2	113	0	1	6	0	1	0	1	0	1	0	1	0	0	0	0	0	0	0	0	30

En esta semana se notifica: 0 casos(s) de ESAVI - EVENTO ADVERSO POST VACUNAL, 2 casos(s) de HEPATITIS B, 0 casos(s) de PARALISIS FLACIDA AGUDA, 0 casos(s) de PAROTIDITIS, 0 casos(s) de PAROTIDITIS CON COMPLICACIONES, 0 casos(s) de RUBEOLA, 0 casos(s) de RUBEOLA CONGENITA, 0 casos(s) de SARAMPION, 0 casos(s) de TETANOS, 0 casos(s) de TOS FERINA, 0 casos(s) de VARICELA CON OTRAS COMPLICACIONES, 0 casos(s) de VARICELA SIN COMPLICACIONES.

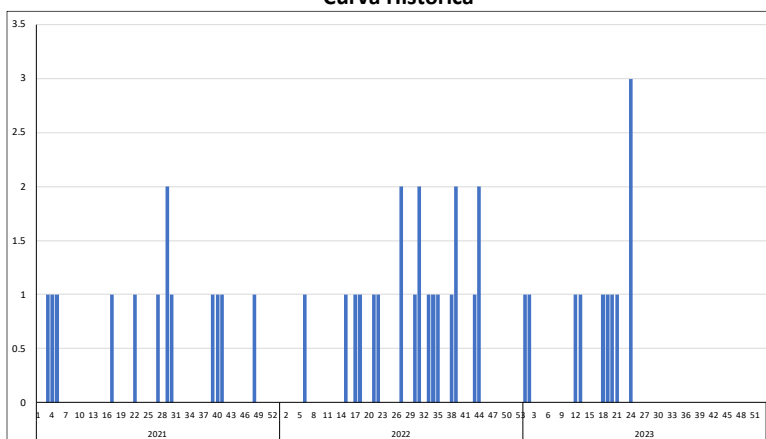
Guillain Barre

En esta semana se notifica 1 caso(s), teniéndose un total de 11 caso(s); Se actúa con la emisión de la Alerta Epidemiológica AE-05-2019 EPI-RSJ- DIRESA Junín -2019.

Tabla de Riesgo por Distrito

PROVINCIA	DISTRITO	TIA
HUANCAYO	HUANCAYO	0.02
	EL TAMBO	0.02
	QUILCAS	0.23
	SAN AGUSTIN	0.08
JAUJA	SAUSA	0.32
JUNIN	ONDORES	0.49
SATIPO	LLAYLLA	0.16
	MAZAMARI	0.16
Total		0.00
		0.00

Curva Histórica



REGIÓN JUNÍN: ENFERMEDADES METAXÉNICAS POR DAÑOS Y PROVINCIAS

Provincia	DENGUE SIN SEÑALES DE		DENGUE CON SEÑALES DE		DENGUE GRAVE		ENFERMEDAD DE CHAGAS		FIEBRE AMARILLA SELVÁTICA		LEISHMANIASIS CUTÁNEA		LEISHMANIASIS MUCOCUTÁNEA		MALARIA POR P. VIVAX		ZIKA		ZIKA SINTOMÁTICO EN GESTANTES	
	Casos de la semana	Casos Acumulados	Casos de la semana	Casos Acumulados	Casos de la semana	Casos Acumulados	Casos de la semana	Casos Acumulados	Casos de la semana	Casos Acumulados	Casos de la semana	Casos Acumulados	Casos de la semana	Casos Acumulados	Casos de la semana	Casos Acumulados	Casos de la semana	Casos Acumulados	Casos de la semana	Casos Acumulados
CHANCHAMAYO	116	4265	8	481	2	25	0	4	0	3	1	62	0	4	0	5	0	5	0	0
CHUPACA	0	2	0	0	0	0	0	0	0	0	0	1	0	0	0	0	0	0	0	0
CONCEPCION	0	3	0	0	0	0	0	0	0	0	0	0	0	0	0	0	0	0	0	0
HUANCAYO	0	23	0	2	0	0	0	1	0	0	0	1	0	1	0	0	0	0	0	0
JAUJA	0	5	0	0	0	0	0	0	0	0	0	0	0	0	0	0	0	0	0	0
JUNIN	1	9	0	0	0	0	0	0	0	0	0	1	0	0	0	0	0	0	0	0
SATIPO	239	3085	5	219	0	0	0	0	0	5	2	116	1	13	3	266	0	0	0	0
TARMA	0	5	0	0	0	0	0	1	0	0	0	0	0	0	0	0	0	0	0	0
YAULI	0	1	0	0	0	1	0	0	0	0	0	0	0	0	0	0	0	0	0	0
Total	356	7398	13	702	2	26	0	6	0	8	3	181	1	18	3	271	0	5	0	0

Dengue:

En la presente semana se notifica 377 caso(s), en total se ha notificado 8262 caso(s), 8126 caso(s) son autóctonos, 1 caso(s) son importados de otras regiones, el 60.7% fue notificado por la Red SATIPO, el 26.0% por la Red CHANCHAMAYO, el 6.1% por la Red PICHANAKI, el 5.0% por la Red PANGOA.

El 31.6% (2613) son casos Confirmados, el 5.3% (437) son casos Probables, el 63.1% (5212) son casos Descartados.

El: 91.1% son DENGUE SIN SIGNOS DE ALARMA, el 8.6% son DENGUE CON SIGNOS DE ALARMA, el 0.3% son DENGUE GRAVE.

CURVA HISTORICA

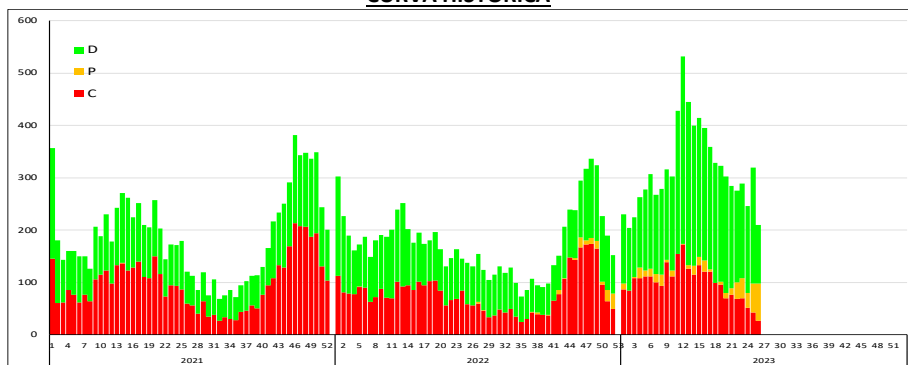
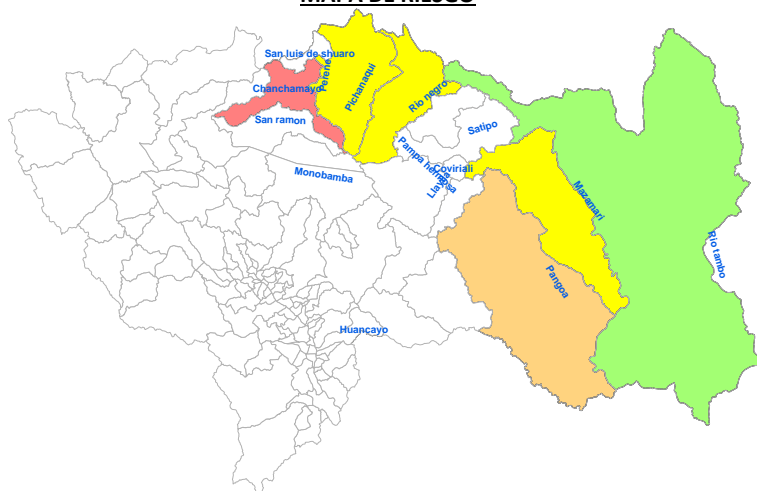


Tabla de Riesgo por Distritos

PROVINCIA	DISTRITO	TIA
CHANCHAMAYO	CHANCHAMAYO	19.89
	PERENE	9.24
	PICHANAQUI	4.05
	SAN LUIS DE SHUARO	4.17
	SAN RAMON	16.55
	VITOC	1.56
CHUPACA	CHONGOS BAJO	0.24
HUANCAYO	HUANCAYO	0.07
	CHILCA	0.02
	EL TAMBO	0.01
	SANTO DOMINGO DE ACOBAMBA	0.13
JAUJA	APATA	0.23
	HUERTAS	0.58
	MONOBAMBA	0.88
JUNIN	JUNIN	0.49
SATIPO	SATIPO	7.46
	COVIRIALI	7.17
	LLAYLLA	1.58
	MAZAMARI	1.24
	PAMPA HERMOSA	0.09
	PANGOA	4.19
	RIO NEGRO	3.95
	RIO TAMBO	1.53
	VIZCATAN DEL ENE	12.93
TARMA	TARMA	0.10
Total		2.15

TIA x distritos x 1,000 hab.

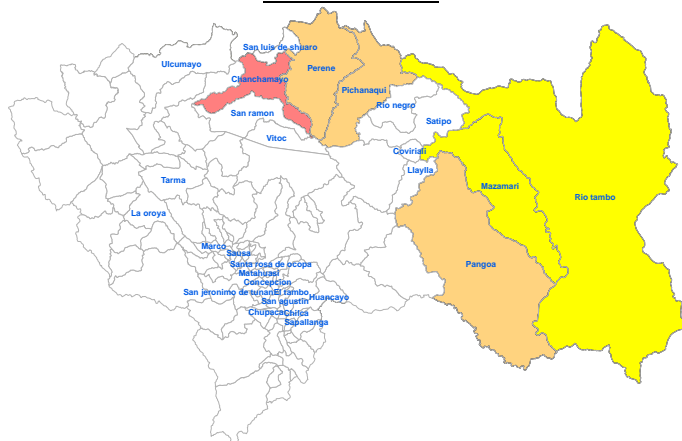
MAPA DE RIESGO



REGIÓN JUNÍN: DISTRIBUCIÓN DE TUBERCULOSIS POR PROVINCIAS

En esta semana se notifica: 0 casos de TBC ABANDONO RECUPERADO , 0 casos de TBC EXTENSAMENTE RESISTENTE (T , 1 casos de TBC MILIAR , 0 casos de TBC MONORESISTENTE , 0 casos de TBC MULTIDROGORESISTENTE , 0 casos de TBC POLIRESISTENTE , 8 casos de TBC PULMONAR C/CONF. BACTERIOL , 1 casos de TBC PULMONAR S/CONF. BACTERIOL , 0 casos de TBC RECAIDA , 1 casos de TUBERCULOSIS EXTRAPULMONAR .

MAPA DE RIESGO



Provincia	TBC ABANDONO RECUPERADO		TBC EXTENSAMENTE RESISTENTE (T		TBC MILIAR		TBC MONORESISTENTE		TBC MULTIDROGORESIS		TBC POLIRESISTENTE		TBC PULMONAR C/CONF. BACTERIOL		TBC PULMONAR S/CONF. BACTERIOL		TBC RECAIDA		TUBERCULOSIS EXTRAPULMONAR	
	Casos de la semana	Casos Acumulados	Casos de la semana	Casos Acumulados	Casos de la semana	Casos Acumulados	Casos de la semana	Casos Acumulados	Casos de la semana	Casos Acumulados	Casos de la semana	Casos Acumulados	Casos de la semana	Casos Acumulados	Casos de la semana	Casos Acumulados	Casos de la semana	Casos Acumulados	Casos de la semana	Casos Acumulados
CHANCHAMAYO	0	0	0	0	0	0	0	3	0	2	0	0	2	68	1	16	0	1	0	13
CHUPACA	0	0	0	0	0	0	0	0	0	0	0	0	0	3	0	0	0	0	0	3
CONCEPCION	0	0	0	0	0	0	0	0	0	0	0	0	1	1	0	0	0	0	0	1
HUANCAYO	0	0	0	0	0	0	0	0	0	0	0	0	0	37	0	8	0	0	1	20
JAUIJA	0	0	0	0	0	1	0	0	0	0	0	0	0	2	0	0	0	0	0	1
JUNIN	0	0	0	0	0	0	0	0	0	0	0	0	0	0	0	0	0	0	0	1
SATIPO	0	0	0	0	1	2	0	0	0	0	0	0	2	43	0	8	0	0	0	4
TARMA	0	0	0	0	0	1	0	0	0	0	0	0	3	12	0	2	0	0	0	2
YAULI	0	1	0	0	0	0	0	0	0	0	0	0	0	0	0	0	0	0	0	2
Total	0	1	0	0	1	4	0	3	0	2	0	0	8	166	1	34	0	1	1	47

REGIÓN JUNÍN: DISTRIBUCIÓN DE OTRAS ENFERMEDADES TRANSMISIBLES POR PROVINCIAS

En esta semana se notifica: 0 casos de HEPATITIS A , 3
casos de INFECCION POR VIH , 1 casos de SIFILIS
CONGENITA , 0 casos de SIFILIS MATERNA , 2
casos de SIND. INMUNODEF. ADQUIRI .

MAPA DE RIESGO DE VIH



Provincia	HEPATITIS A		INFECCION POR VIH		SIFILIS CONGENITA		SIFILIS MATERNA		SIND. INMUNODEF. ADQUIRIDA	
	Casos de la semana	Casos Acumulados	Casos de la semana	Casos Acumulados	Casos de la semana	Casos Acumulados	Casos de la semana	Casos Acumulados	Casos de la semana	Casos Acumulados
CHANCHAMAYO	0	0	1	12	0	1	0	33	0	1
CHUPACA	0	0	0	1	0	2	0	4	0	6
CONCEPCION	0	0	0	3	0	0	0	2	0	4
HUANCAJO	0	9	2	59	1	6	0	23	1	54
JAUDA	0	0	0	3	0	0	0	0	0	3
JUNIN	0	0	0	0	0	0	0	0	0	0
SATIPO	0	0	0	15	0	10	0	32	1	12
TARMA	0	0	0	5	0	0	0	2	0	0
YAULI	0	0	0	3	0	0	0	0	0	0
Total	0	9	3	101	1	19	0	96	2	80

VIGILANCIA DE ENFERMEDADES NO TRANSMISIBLES

REGIÓN JUNÍN: DISTRIBUCIÓN DE CASOS DE MUERTE MATERNA Y MATERNO PERINATAL POR PROVINCIAS

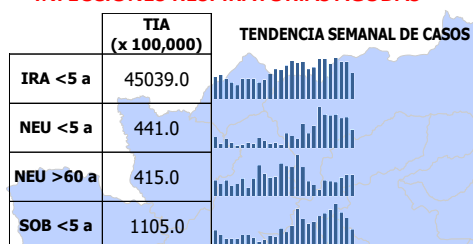
Provincia	MUERTE MATERNA DIRECTA		MUERTE MATERNA INCIDENTAL		MUERTE MATERNA INDIRECTA		MUERTE PERINATAL	
	Casos de la semana	Casos Acumulados	Casos de la semana	Casos Acumulados	Casos de la semana	Casos Acumulados	Casos de la semana	Casos Acumulados
CHANCHAMAYO	0	1	0	0	0	2	0	23
CHUPACA	0	0	0	0	0	0	0	3
CONCEPCION	0	0	0	0	0	1	1	4
HUANCAYO	0	0	0	1	0	1	0	40
JAUIJA	0	0	0	0	0	0	0	8
JUNIN	0	0	0	0	0	0	0	0
SATIPO	0	3	0	0	0	2	0	28
TARMA	0	0	0	0	0	0	0	7
YAUCA	0	0	0	0	0	0	0	1
Total	0	4	0	1	0	6	1	114

En esta semana se notifica: 0 casos de MUERTE MATERNA DIRECTA , 0 casos de MUERTE MATERNA INCIDENTAL , 0 casos de MUERTE MATERNA INDIRECTA , 1 casos de MUERTE PERINATAL .

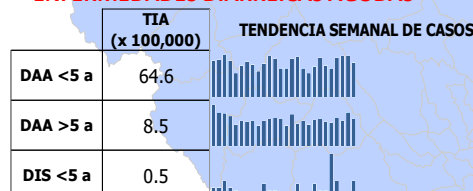
En total se tiene: 4 casos de MUERTE MATERNA DIRECTA , 1 caso de MUERTE MATERNA INCIDENTAL , 6 casos de MUERTE MATERNA INDIRECTA, 114 casos de MUERTE PERINATAL .

MAPA EPIDEMIOLOGICO

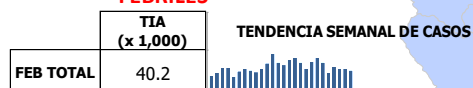
INFECCIONES RESPIRATORIAS AGUDAS



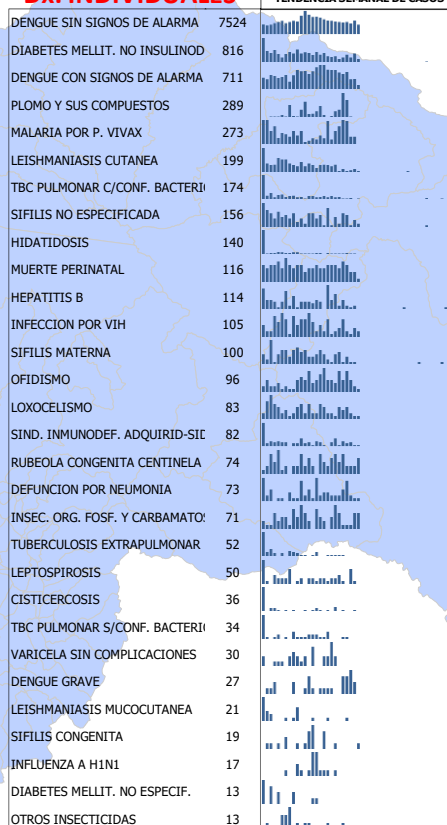
ENFERMEDADES DIARREICAS AGUDAS



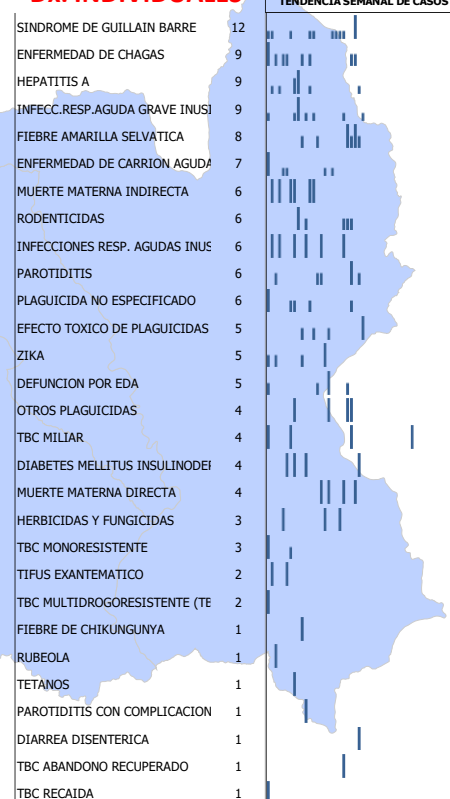
FEBRILES



Dx. INDIVIDUALES



Dx. INDIVIDUALES

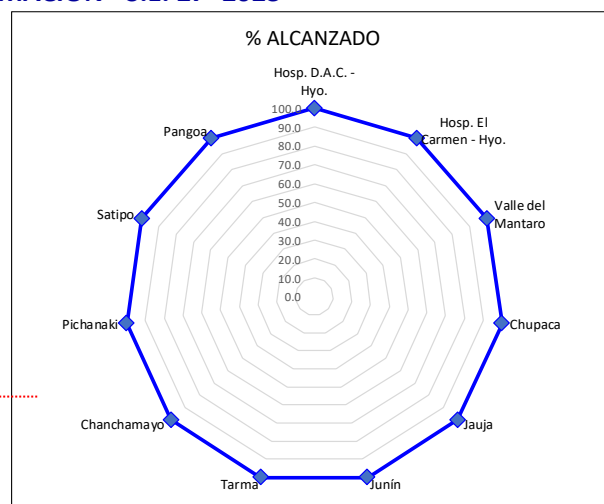
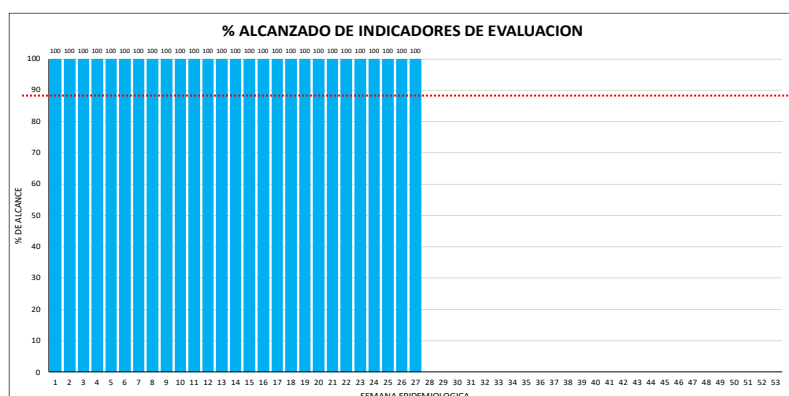


MONITOREO DE LA INFORMACIÓN DEL SISTEMA DE VIGILANCIA EPIDEMIOLÓGICA

Para el año 2020 según **Resolución Directoral N° 133** del 28 de febrero del 2019 se aprueba la conformación de 11 Unidades ejecutoras, las cuales serán una unidad de epidemiología quienes deben notificar semanalmente. **EL PUNTAJE MÍNIMO ACEPTABLE ES 92%.**

INDICADORES DE MONITOREO DE LA INFORMACIÓN - S.E. 27- 2023

RED	OPORTUNIDAD	COBERTURA	CALIDAD DEL DATO	RETROALIMENTACION	REGULARIZACION	SEGUIMIENTO	TOTAL
Hosp. D.A.C. - Hyo.	100.0	100.0	100.0	100.0	100.0	100.0	100.0
Hosp. El Carmen - Hyo.	100.0	100.0	100.0	100.0	100.0	100.0	100.0
Valle del Mantaro	100.0	100.0	100.0	100.0	100.0	100.0	100.0
Chupaca	100.0	100.0	100.0	100.0	100.0	100.0	100.0
Jauja	100.0	100.0	100.0	100.0	100.0	100.0	100.0
Junin	100.0	100.0	100.0	100.0	100.0	100.0	100.0
Tarma	100.0	100.0	100.0	100.0	100.0	100.0	100.0
Chanchamayo	100.0	100.0	100.0	100.0	100.0	100.0	100.0
Pichanaki	100.0	100.0	100.0	100.0	100.0	100.0	100.0
Satipo	100.0	100.0	100.0	100.0	100.0	100.0	100.0
Pangoa	100.0	100.0	100.0	100.0	100.0	100.0	100.0
Total DIRESA	100.0	100.0	100.0	100.0	100.0	100.0	100.0



Esta información es actualizada semanalmente y los datos aquí presentados están sujetos a variaciones que dependen de la actualización