



PERÚ

Ministerio
de Salud

UPSS / ACTIVIDADES DE ATENCIÓN DIRECTA OBLIGATORIAS	PRIMER NIVEL DE ATENCIÓN (con población asignada)				SEGUNDO NIVEL DE ATENCIÓN			TERCER NIVEL DE ATENCIÓN		
					ATENCIÓN GENERAL		ATENCIÓN ESPECIALIZADA	ATENCIÓN GENERAL	ATENCIÓN ESPECIALIZADA	
	I - 1	I - 2	I - 3	I - 4	II - 1	II - 2	II - E	III - 1	III - E	III - 2
	UPSS CONSULTA EXTERNA	UPSS CONSULTA EXTERNA	UPSS CONSULTA EXTERNA	UPSS CONSULTA EXTERNA	UPSS CONSULTA EXTERNA	UPSS CONSULTA EXTERNA	UPSS CONSULTA EXTERNA	UPSS CONSULTA EXTERNA	UPSS CONSULTA EXTERNA	UPSS CONSULTA EXTERNA
				Internamiento	UPSS HOSPITALIZACIÓN	UPSS HOSPITALIZACIÓN	UPSS HOSPITALIZACIÓN	UPSS HOSPITALIZACIÓN	UPSS HOSPITALIZACIÓN	UPSS HOSPITALIZACIÓN
UPSS / ACTIVIDADES DE ATENCIÓN DE SOPORTE OBLIGATORIAS	Atención de urgencias y emergencias				UPSS EMERGENCIA	UPSS EMERGENCIA		UPSS EMERGENCIA		UPSS EMERGENCIA
	Atención de parto			Atención de la gestante en el periodo de parto	UPSS CENTRO OBSTÉTRICO	UPSS CENTRO OBSTÉTRICO		UPSS CENTRO OBSTÉTRICO		UPSS CENTRO OBSTÉTRICO
					UPSS CENTRO QUIRÚRGICO	UPSS CENTRO QUIRÚRGICO		UPSS CENTRO QUIRÚRGICO		UPSS CENTRO QUIRÚRGICO
						UPSS UNIDAD DE CUIDADOS INTENSIVOS		UPSS UNIDAD DE CUIDADOS INTENSIVOS		UPSS UNIDAD DE CUIDADOS INTENSIVOS
	Atención con medicamentos		UPSS FARMACIA	UPSS FARMACIA	UPSS FARMACIA	UPSS FARMACIA	UPSS FARMACIA	UPSS FARMACIA	UPSS FARMACIA	UPSS FARMACIA
	Toma de muestra de sangre o fluidos corporales		UPSS PATOLOGÍA CLÍNICA	UPSS PATOLOGÍA CLÍNICA	UPSS PATOLOGÍA CLÍNICA	UPSS PATOLOGÍA CLÍNICA	UPSS PATOLOGÍA CLÍNICA	UPSS PATOLOGÍA CLÍNICA	UPSS PATOLOGÍA CLÍNICA	UPSS PATOLOGÍA CLÍNICA
				Ecografía Radiología	UPSS DIAGNÓSTICO POR IMÁGENES	UPSS DIAGNÓSTICO POR IMÁGENES	UPSS DIAGNÓSTICO POR IMÁGENES	UPSS DIAGNÓSTICO POR IMÁGENES	UPSS DIAGNÓSTICO POR IMÁGENES	UPSS DIAGNÓSTICO POR IMÁGENES
	Nutrición Integral				UPSS NUTRICIÓN Y DIETÉTICA	UPSS NUTRICIÓN Y DIETÉTICA	UPSS NUTRICIÓN Y DIETÉTICA	UPSS NUTRICIÓN Y DIETÉTICA	UPSS NUTRICIÓN Y DIETÉTICA	UPSS NUTRICIÓN Y DIETÉTICA
	Rehabilitación Basada en la Comunidad				UPSS MEDICINA DE REHABILITACIÓN	UPSS MEDICINA DE REHABILITACIÓN		UPSS MEDICINA DE REHABILITACIÓN		UPSS MEDICINA DE REHABILITACIÓN
	Desinfección y Esterilización				UPSS CENTRAL DE ESTERILIZACIÓN	UPSS CENTRAL DE ESTERILIZACIÓN		UPSS CENTRAL DE ESTERILIZACIÓN		UPSS CENTRAL DE ESTERILIZACIÓN
					UPSS CENTRO DE HEMOTERAPIA Y BANCO DE SANGRE	UPSS CENTRO DE HEMOTERAPIA Y BANCO DE SANGRE		UPSS CENTRO DE HEMOTERAPIA Y BANCO DE SANGRE		UPSS CENTRO DE HEMOTERAPIA Y BANCO DE SANGRE
					Diálisis	Diálisis		UPSS HEMODIÁLISIS		UPSS HEMODIÁLISIS
					Anatomía Patológica	UPSS ANATOMÍA PATOLÓGICA		UPSS ANATOMÍA PATOLÓGICA		UPSS ANATOMÍA PATOLÓGICA
								UPSS RADIOTERAPIA		

Salud Ocupacional



Introducción

- Todas las actividades que realizamos trae consigo un determinado riesgo, este puede aumentar o disminuir en función a nuestras acciones. Con el fin de evitar cualquier daño tanto a nosotros, los equipos o el medio ambiente.
- Son necesarios diversos controles, los cuales varían de acuerdo a cada labor a realizar.



Normativa aplicable

**Sistema de Gestión
Seguridad y Salud en el
Trabajo**



Ley 29783: Ley de
Seguridad, Salud en el
Trabajo

DS 005-2012TR: Reglamento
de la Ley 29783 – Ley de
Seguridad y Salud en el
Trabajo.

RM 312-2011 MINSA:
Protocolos Médicos
Ocupacionales por
Actividad.



» ¿Qué es un Sistema de Gestión SST?

Es un conjunto estructurado de controles que aseguran el logro de objetivos en seguridad y salud en el trabajo.

Los objetivos se deben enmarcar dentro de los principios básicos.



» Política SST



Reglamento Interno de Seguridad y Salud

Las empleadoras deben contar con un Reglamento Interno de Seguridad y Salud en el Trabajo. En dicho reglamento se encuentran todos los deberes y derechos que cuentan los trabajadores, sanciones, la organización del Comité de SST y otros; a fin de conocer como se desarrolla las labores de Seguridad.



DERECHOS Y OBLIGACIONES DEL PERSONAL

En materia de prevención de riesgos laborales:

- Participar en programas de capacitación y actividades para prevenir riesgos laborales (4 capacitaciones en el año).
- Comunicar al empleador situaciones de riesgo y ocurrencia de incidentes y accidentes.
- Cumplir normas e instrucciones en materia de seguridad y salud en el trabajo.
- Usar de manera adecuada equipos y/o los implementos de protección.
- Operar equipos y máquinas para las cuales hayan sido autorizados y/o capacitados.
- Cooperar y participar en las investigaciones de accidentes de trabajo.



» ¿Cómo controlamos el Sistema de Gestión de SST?

1. Identificando los riesgos y evaluando los riesgos.
2. Investigando los Accidentes e Incidentes.
3. Reportando todos los casos.
4. Supervisando los trabajos e Inspeccionando.
5. Instruyendo al personal sobre la forma segura de ejecutar sus labores.
6. Obedeciendo lo indicado en la señales de seguridad.
7. Utilizando equipos de Protección



1. Identificando los peligros, evaluando los riesgos y estableciendo su control

- Cada actividad trae consigo peligros y riesgos, es por esto que los mismos deberán ser identificados.
- Una vez identificados todos los peligros y evaluado los riesgos asignaremos diversos controles que pueden ser:
 - Recambio de equipos
 - Estableciendo normas y procedimientos
 - Equipos de Protección personal, etc.



» Peligro

Fuente, situación o acto que **puede causar daño**.



» Riesgo

Es la **probabilidad que el peligro** suceda y la severidad o daño que puede causar en el colaborador.

» ¿Cómo evitar un riesgo?

Tomando medidas pertinentes de seguridad específicas para cada área o labor realizado.

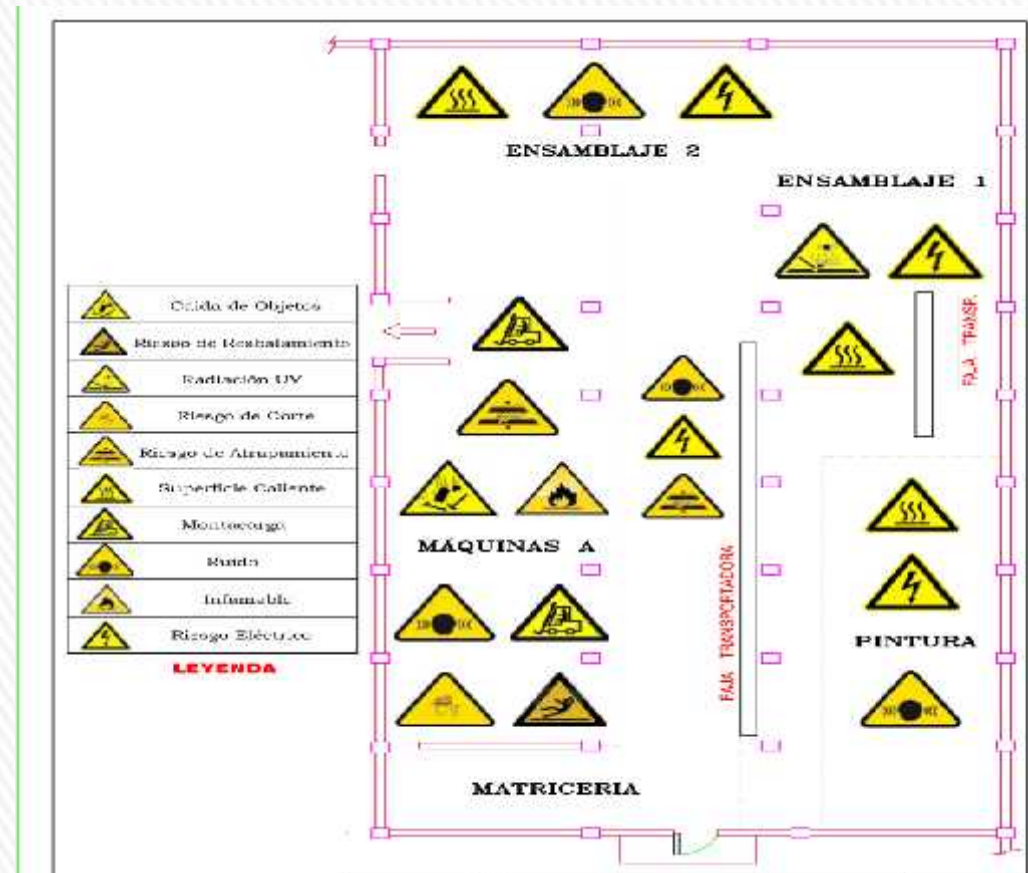


» Identificación de Peligros, Evaluación de Riesgos y Mejoras de Control - IPERC

Purotator														IDENTIFICACIÓN DE PELIGROS, EVALUACIÓN DE RIESGOS Y MEJORAS DE CONTROL															
ESTABLECIMIENTO		Medio Ambiente y Tránsito (MATERIALES)				MATERIALES				MATERIALES				MATERIALES				F 05 SST											
ESTABLECIMIENTO		Medio Ambiente y Tránsito (MATERIALES)				MATERIALES				MATERIALES				MATERIALES				F 05 SST											
EVALUACIÓN DE RIESGOS																													
EVALUACIÓN DE RIESGOS																													
Máquina No.	Actividad	Peligro	Categoría del peligro	Riesgo	Tipo de riesgo	Índice de peligrosidad (IP)				Índice de gravedad (IG)				Requisito legal	MEDIDAS DE CONTROL EXISTENTE	EPR entregada	EVALUACIÓN MÉDICA OCUPACIONAL												
						Índice de peligrosidad (IP)		Índice de gravedad (IG)																					
						A	B	C	D	E	F	G																	
Toda	Toda	Uso de solventes	Q	Resaca, mareo	50	3	2	2	3	---	10	1	20	NO DEFENDIBLE	Ley 29782 (Art 41)	Regulación del uso	Control en obra												
D-1	Toda	Ruido elevado (de 85 a 105 dB) en el puesto de trabajo	F	Lesión auditiva (hipoacusia)	50	3	1	1	3	---	6	1	6	TOLERABLE	RMST-2008-UR (Anexo 5)	Señalización en diferentes puntos de toda la planta	Protección auditiva	Audiometría											
	B-1 Corte de puntas	Mantenimiento preventivo	EP	Trastorno muscular agudo	50	3	2	1	3	---	9	1	18	NO DEFENDIBLE	RMST-2008-UR (Anexo 5)		Evaluación médica epidemiológica												
Manipulación de flautas resacas		ES	Lesión muscular	50	3	3	1	3	---	10	1	10	TOLERABLE	RMST-2008-UR (Título VII)		evaluación psicológica													
		M	Heridas cortantes por desmoronamiento de resaca	5	1	1	1	3	---	6	2	12	NO DEFENDIBLE	0.5 420Pa: 125%		Quemaduras y laceraciones													
Defensivos (M23)	Levantamiento de muelles	Manipulación de carga	M	Heridas cortantes	5	1	1	1	3	---	6	2	12	NO DEFENDIBLE	0.5 420Pa: 125%		Quemaduras y laceraciones												
			EP	Trastorno muscular agudo	50	1	1	1	2	---	5	2	10	TOLERABLE	0.5 420Pa: 125%	Capacitación de ergonomía (levantamiento de carga)	Examen físico	Examen físico											



» Mapa de Riesgos



2.- Investigando los Accidentes e Incidentes

¿Por qué investigamos los accidentes e incidentes?

Para poder determinar las causas que lo originaron y así poder corregirlas, con esto lograremos que **NO** se vuelvan a repetir los accidentes.



» Conceptos Generales

Incidente

Evento no deseado, sucedido en el curso del trabajo, en el que la persona afectada no sufre lesiones corporales, o en el que estas solo requieren cuidados de primeros auxilios.



Accidente

Evento no deseado que ocurra por causa o por ocasión del trabajo y que produzca en el trabajador una lesión orgánica, perturbación funcional, invalidez o la muerte.



» Clasificación de los Accidentes

ACCIDENTE LEVE



AQUEL ACCIDENTE QUE REQUIERE TRATAMIENTO MÉDICO AMBULATORIO SIN NECESIDAD DE DESCANSO MÉDICO O CON DESCANSO MÉDICO NO MAYOR DE 24 HORAS.

ACCIDENTE GRAVE O INCAPACITANTE



AQUEL ACCIDENTE QUE LUEGO DE UNA EVALUACIÓN, EL MÉDICO DIAGNÓSTICA QUE EL ACCIDENTE NO ES TRIVIAL O LEVE Y DETERMINA QUE CONTINÚE EL TRATAMIENTO CON UN DESCANSO MÉDICO COMPENSATORIO

ACCIDENTE FATAL



AQUEL ACCIDENTE EN DONDE EL TRABAJADOR FALLECE A CONSECUENCIA DE UNA LASIÓN DE TRABAJO SIN TENER EN CUENTA EL TIEMPO TRANSCURRIDO ENTRE LA FECHA DEL ACCIDENTE Y LA MUERTE.

TODOS LOS ACCIDENTES DEBERÁN SER REPORTADOS DE MANERA INMEDIATA POR LA VÍA MÁS RÁPIDA.



» Etapas de la Investigación

1. Reaccionar a la emergencia en forma oportuna y positiva.
2. Resumir la información pertinente acerca del accidente.
3. Analizar todas las causas significativas.
4. Desarrollar las medidas correctivas.
5. Analizar las conclusiones y recomendaciones.
6. Seguimiento de medidas de control.



3.- Reportando todos los casos

- Es necesario reportar cada accidente, incidente, acto o condición insegura, con el fin de poder tomar las medidas de control necesarias.
- Recuerden que si el Servicio de Seguridad o SSST no se entera de lo ocurrido...

¿Cómo podrá tomar acciones correctivas y evitar futuras lesiones?



» Causas

Son aquellas debidas a los actos y condiciones inseguras

ACTO INSEGURO

Es toda acción o práctica incorrecta ejecutada por el **trabajador** que puede causar un accidente

CONDICIÓN INSEGURA

Es toda condición en el **ambiente de trabajo** que puede causar un accidente.

Ejemplo: Área inapropiada.



» ACTOS Y CONDICIONES INSEGURAS



» Etapas de la Investigación

1. Reaccionar a la emergencia en forma oportuna y positiva.
2. Resumir la información pertinente acerca del accidente.
3. Analizar todas las causas significativas.
4. Desarrollar las medidas correctivas.
5. Analizar las conclusiones y recomendaciones.
6. Seguimiento de medidas de control.



4.- Supervisando los trabajos e Inspeccionando

- Es responsabilidad de todos observar que los trabajos se realicen de forma segura.
- Recuerden que todos debemos ser parte de la Seguridad.



Seguridad y Salud en el Trabajo»

5. Instruyendo al personal sobre la forma segura de ejecutar sus labores

Debemos estar atentos en todas las capacitaciones a las que asistamos , con esto estaremos informados y sabremos como realizar nuestras labores sin correr un mayor riesgo de tener un accidente.



Seguridad y Salud en el Trabajo»

6. Obedeciendo las señales de seguridad



Seguridad y Salud en el Trabajo»

» Señales de seguridad

- Señales de advertencia
- Señales de prohibición



Seguridad y Salud en el Trabajo»

- Señales de obligatorias

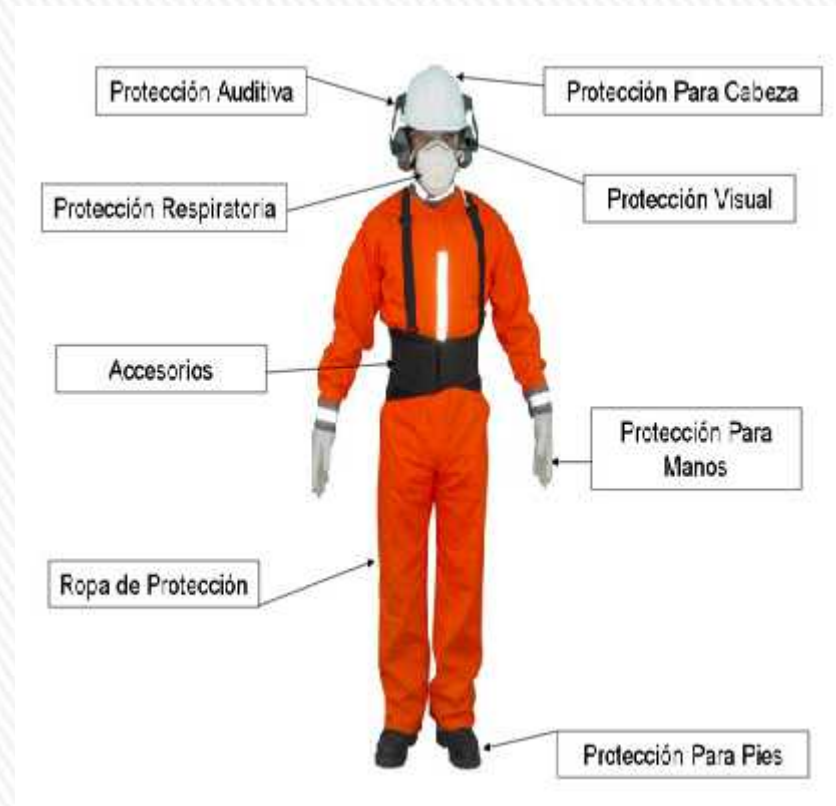


- Señales informativas



Seguridad y Salud en el Trabajo»

7. Utilizando equipos de protección



Seguridad y Salud en el Trabajo»



Salud Ocupacional



» ¿Qué es Salud Ocupacional?



“Es parte de la Salud Pública orientada a alcanzar el más alto grado de bienestar físico, mental y social de los trabajadores, buscando, identificando y controlando los riesgos de enfermedades o de accidentes...”

OMS - OIT



» Importancia

Implantación de Programas de Salud Ocupacional para proveer seguridad, protección y atención a todos los trabajadores en el desempeño de su trabajo



» Servicio de salud ocupacional

Está constituido por un equipo multidisciplinario de profesionales y técnicos de la salud.

Se encarga de la promoción y prevención en salud, atención de urgencias y/o emergencias médicas.

Brinda los siguientes servicios:

1. Odontología básica
2. Enfermería Ocupacional.
3. Laboratorio de Análisis Clínicos
4. Medicina ocupacional.
5. Psicología ocupacional.
6. Radiología.



SALUD BUCAL



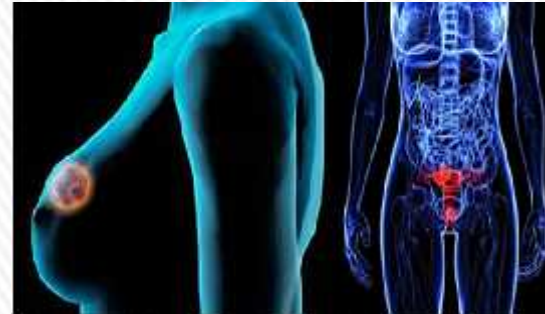
HIPERTENSIÓN ARTERIAL
Y OBESIDAD



DIABETES MELLITUS
DISLIPIDEMIAS ANEMIA



DETECCIÓN TEMPRANA DE
CÁNCER



SALUD MENTAL

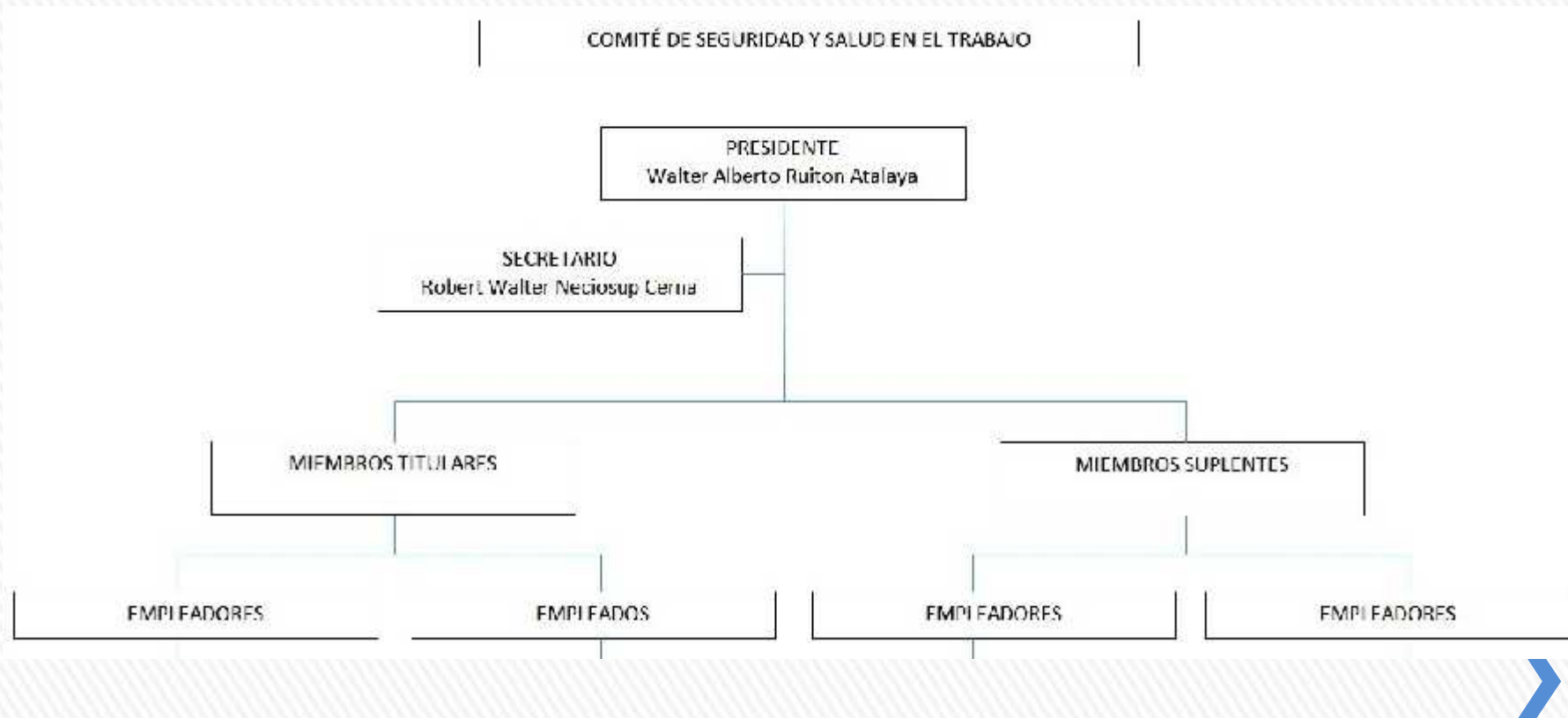


RADIOLOGIA



» Comité SST

Es un órgano laboral y paritario que se crea en todas las empresas públicas o privadas para promover y proteger la Seguridad y Salud en el Trabajo, asesorar y vigilar el cumplimiento de lo dispuesto, favoreciendo el bienestar laboral.



» Funciones del Comité de Seguridad y Salud en el Trabajo

- Verificar el cumplimiento y eficacia de sus recomendaciones para evitar la repetición de los accidentes y la ocurrencia de enfermedades profesionales
- Reunirse mensualmente en forma ordinaria para revisar y analizar avances del Programa Anual de Seguridad y Salud; y en forma extraordinaria para analizar accidentes graves o cuando sea necesario.
- Realizar inspecciones periódicas en las instalaciones de la Institución.
- Promover el compromiso, la colaboración y la participación activa de todos los trabajadores en la prevención de los riesgos del trabajo.





PERÚ

Ministerio
de Salud

GRACIAS

