

BOLETIN EPIDEMIOLOGICO REGION JUNIN

SEMANA EPIDEMIOLOGICA N° 15 2024

DIRECCIÓN REGIONAL DE SALUD JUNÍN

M.E. Christian D. Matamoros Vera
Director Regional

EQUIPO DE EPIDEMIOLOGÍA

Mg. Ananí G. Basaldúa Galarza
Directora(e) de Epidemiología

Lic. Enf. Doris García Inga
Lic. Enf. Norma Luz Córdova Santiváñez
Lic. Adm. Jacks Roy Arroyo Uchuypoma
C.D. Ana Isabel Chávez Ortega
Lic. Enf. Liz Verónica Quiñonez Navarro
Téc. Inf. Eduardo Surichaqui Palacios
Sec. María Ortega Sendón

CONTENIDO

- Actualidad Regional
- Análisis de situación de salud
 - Infecciones Respiratorias Agudas
 - Neumonías
 - Defunción por Neumonías
 - Enfermedades Diarreicas Agudas (Acuosas – Disenterías)
 - Defunción por Edas
- Enfermedades Transmisibles
 - Enfermedades Inmunoprevenibles
 - Enfermedades Metaxénicas
 - Tuberculosis
 - Otras Enfermedades Transmisibles
- Enfermedades NO Transmisibles
 - Muerte Materna – Perinatal
 - Transmitidas por Animales Ponzonosos
 - Enfermedades Zoonóticas
 - Diabetes
 - Efecto Tóxico de Plaguicidas
- Brotes, Emergencias y/o Desastres
- Mapa epidemiológico semanal
- Monitoreo de la información del sistema.

FUENTE DE DATOS:

Sistema de Vigilancia Epidemiológica:
NotiWeb / DGE-MINSA
SIEpi / DGE- MINSA

**Información
para la Acción!**

IMPORTANCIA DEL DIAGNOSTICO DIFERENCIAL EN EL SINDROME DE GUILLAIN BARRE

Síndrome de Guillain Barre (SGB) es una enfermedad inmunológica del nervio periférico y las raíces nerviosas, poco frecuente, potencialmente mortal y que suele desencadenarse por infecciones. La incidencia del SGB puede aumentar durante el brote de enfermedades infecciosas, tal como se observó en las epidemias del Zika en la Polinesia Francesa en 2013 y en América Latina en 2015. (2)

Se debe considerar Guillain Barre como diagnóstico en pacientes con debilidad bilateral rápidamente progresiva de piernas y/o brazos, en ausencia de afectación del sistema nervioso central u otras causas evidentes. (1)

Para el diagnóstico diferencial de SGB se debe considerar la evaluación clínica, los estudios electro diagnósticos, análisis de líquido cefalorraquídeo; el diagnóstico del SGB es primariamente clínico.(3)

DIAGNOSTICO DIFERENCIAL	DESCRIPCIÓN	IMAGEN
MIASTENIA GRAVE	Es el resultado de un ataque autoinmunitario contra los receptores de acetilcolina postsinápticos, que interrumpe la transmisión neuromuscular.(3) Los factores desencadenantes son: infección, cirugía, ciertos fármacos (aminoglucosidos, sulfato de magnesio, procainamida). Los síntomas más comunes: Diplopía, Ptosis, debilidad muscular después del musculo afectado.(4)	
BOTULISMO	Es un trastorno raro, potencialmente letal, que se produce cuando la toxina botulínica se disemina por vía hematogénica, que se manifiesta como debilidad, los síntomas neurológicos son bilaterales y simétricos, se inician con compromiso de pares craneales y progresan a debilidad o parálisis descendente. (5)	
POLIOMIELITIS	Es una infección aguda causada por un poliovirus (enterovirus), el poliovirus ingresa en el sistema nervioso central aunque no pudo dilucidarse si esto ocurre durante la viremia secundaria o por migración ascendente a través de los nervios periféricos, las lesiones significativas solo se encuentran en la medula espinal y en encéfalo.(6)	
MIELITIS TRANSVERSA	Es una inflamación de ambos lados de una sección de la medula espinal. (7) Los signos y síntomas generalmente se presentan durante unas pocas horas a unos pocos días y evolucionar gradualmente en semanas, se presentan dolor agudo por las piernas o brazos, sensaciones anormales (entumecimiento, hormigueo, frío o ardor), debilidad en piernas o brazos, problemas de vejiga e intestino (orinar con más frecuencia, dificultar para orinar y estreñimiento). (7)	

Establecer un buen diagnóstico influye considerablemente en la toma de decisiones, tales como la asistencia ventilatoria, IgG-iv, plasmaféresis. Cada uno de los subtipos de SGB permite establecer otros diagnósticos diferenciales. La fisiopatología inmunológica, así como la medición de anticuerpos genera una mayor especificidad de diagnóstico.(8)

BIBLIOGRAFIA

1. GUIA BASADA EN LA EVIDENCIA [Spanish 10 steps for translation jan2021 clean \(gbs-cidp.org\)](#)
2. MEDICINA (BUENOS AIRES) VOL.81 no.5 Ciudad Autónoma de Buenos Aires oct. 2021 [Guía basada en la evidencia. Diagnóstico y manejo del síndrome de Guillain-Barré en diez pasos \(scielo.org.ar\)](#)
3. MANUAL MSD Version para profeso [Síndrome de Guillain-Barré - Trastornos neurológicos - Manual MSD versión para profesionales \(msdmanuals.com\)](#)
4. MIASTENIA GRAVE [Miastenia grave - Trastornos neurológicos - Manual MSD versión para profesionales \(msdmanuals.com\)](#)
5. BOTULISMO [Botulismo - Enfermedades infecciosas - Manual MSD versión para profesionales \(msdmanuals.com\)](#)
6. POLIOMIELITIS [Poliomielitis - Enfermedades infecciosas - Manual MSD versión para profesionales \(msdmanuals.com\)](#)
7. MIELITIS TRANSVERSA – MAYO CLINIC [Mielitis transversa - Síntomas y causas - Mayo Clinic](#)
8. SINDROME DE GUILLAIN BARRE (SGB) DIAGNOSTICO DIFERENCIAL [Nc55-13-SindromeD \(revmexneurociencia.com\)](#)

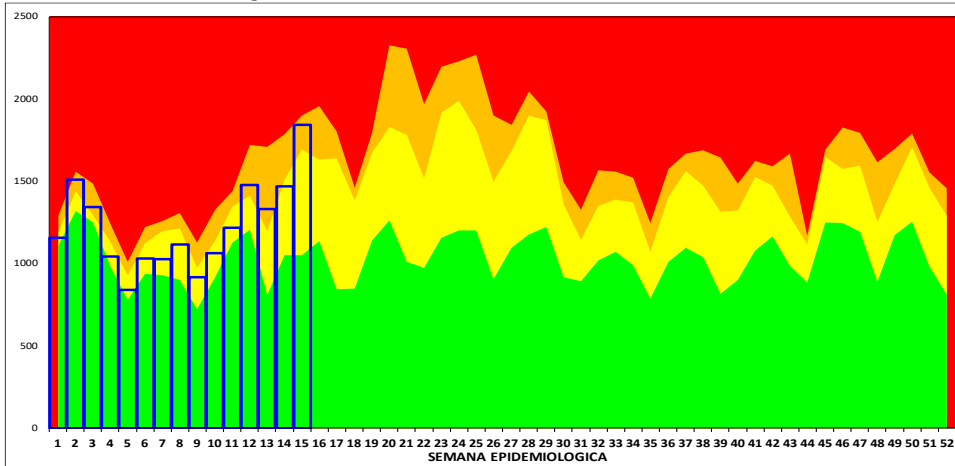
ANÁLISIS DE SITUACIÓN DE SALUD

INFECCIONES RESPIRATORIAS AGUDAS – NEUMONÍAS – DEFUNCIONES POR NEUMONÍAS

IRAS: En la Región Junín, en esta semana se ha notificado 1,844 episodios; En total se ha notificado 18,365 episodios de IRAS en < de 5 años de edad.

- **En menores de 2 meses de edad**, en esta semana se ha notificado 58 episodios, el acumulado es 652 episodios, con una T.I.A. de 26.2 por 1,000 niños.
- **De 2 a 11 meses de edad**, en esta semana se ha notificado 406 episodios, el acumulado es de 4995 episodios, con una T.I.A. de 240.3 por 1,000 niños.
- **De 1 a 4 años de edad**, en esta semana se ha notificado 1380 episodios, el acumulado es de 12718 episodios, con una T.I.A. de 135.4 por 1,000 niños.

Región Junín: Canal endémico de IRAS en < de 5 años

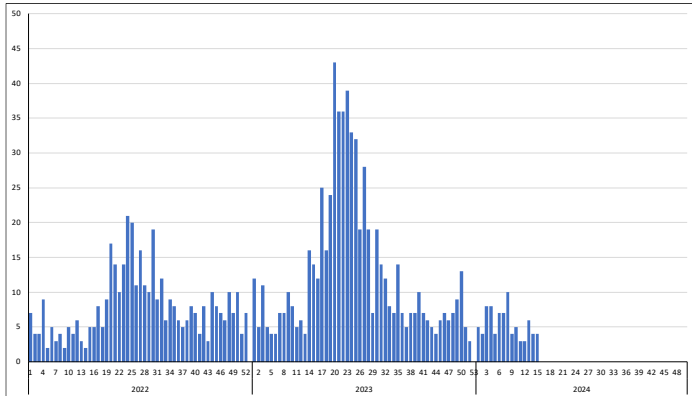
Tabla de Riesgo por Distritos
(Tasa de Incidencia x 1000 hab.)

DISTRITO	TIA IRA < 5a
SANTA BARBARA DI	690.9
PACCHA	676.2
MARCAPOMACOCCHA	623.2
PALCAMAYO	486.8
ACO	445.5
CHUPURO	429.3
SAN PEDRO DE CHU	425.0
HUACHAC	408.6
PACA	392.2
SANTA ROSA DE SA	391.4
LLOCLAPAMPA	376.6
POMACANCHA	371.0
HUASAHUASI	369.4
LA UNION	365.8
PARCO	349.4
JULCAN	349.2
LEONOR ORDOBEZ	336.4
CARHUAMAYO	336.3
LLAYLLA	327.1
SAN JUAN DE ISCOS	326.0
CULLHUAS	320.9
SUITUCANCHA	314.0
MASMA CHICCHE	306.5
SINCOS	304.8
PUCARA	302.4
RICRAN	297.0
HUARICOLCA	287.6
LA OROYA	283.3
SAN PEDRO DE CAJ	271.4
CHAMBARA	269.9
APATA	269.3

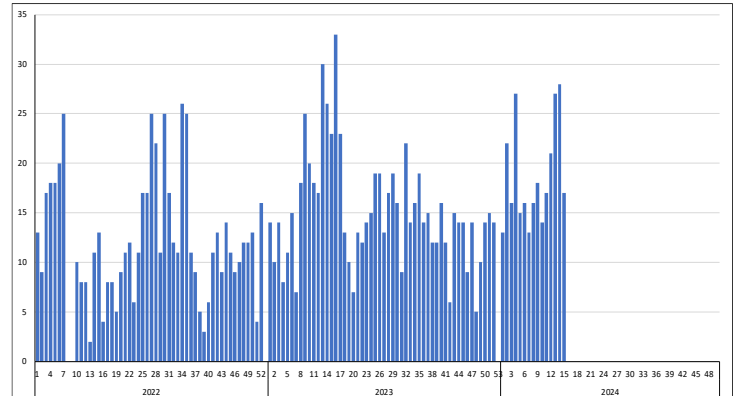
NEUMONIAS: En la Región Junín en esta semana se ha notificado 4 episodios, En Total se ha notificado 81 episodios de neumonías en < de 5 años de edad.

- **En menores de 2 meses**, en esta semana se ha notificado 0 episodios, el acumulado es de 8 episodios.
- **De 2 a 11 meses**, en esta semana se ha notificado 2 episodios, el acumulado es de 38 episodios.
- **De 1 a 4 años**, en esta semana se ha notificado 2 episodios, el acumulado es de 35 episodios.
- **En mayores de 60 años**, en esta semana se ha notificado 17 episodios, el acumulados es de 268 episodios.

TENDENCIA NEUMONIAS <5 años



TENDENCIA NEUMONIAS >60 años



DEFUNCIONES POR NEUMONIAS (Todos los Grupos de Edad): En la presente semana se ha notificado 4 defunción(es), en total se tiene 43 defunción(es).

REGIÓN JUNÍN: DISTRIBUCIÓN DE CASOS DE IRAS Y NEUMONÍAS EN < 5 AÑOS POR PROVINCIAS

PROVINCIA	Casos de IRAS en niños < 5 años		Casos de NEUMONIAS en niños < 5 años		Casos de NEUMONIAS en niños > 5 años		Defunciones en niños < 5 años		Defunciones en niños > 5 años	
	Casos de la Semana	Casos Acumulados	Casos de la Semana	Casos Acumulados	Casos de la Semana	Casos Acumulados	Casos de la Semana	Casos Acumulados	Casos de la Semana	Casos Acumulados
CHANCHAMAYO	228	2,230	1	7		14				2
CHUPACA	79	816		1	3	36				6
CONCEPCION	92	995		2	5	25				2
HUANCAYO	584	6,152	1	33	14	212			4	21
JAUIJA	123	1,362		5		17				6
JUNIN	48	491		2	2	11				
SATIPO	484	4,223	2	24	3	27		1		1
TARMA	122	1,373		4		33				4
YAULI	84	723		3		37				
Total	1,844	18,365	4	81	27	412	0	1	4	42

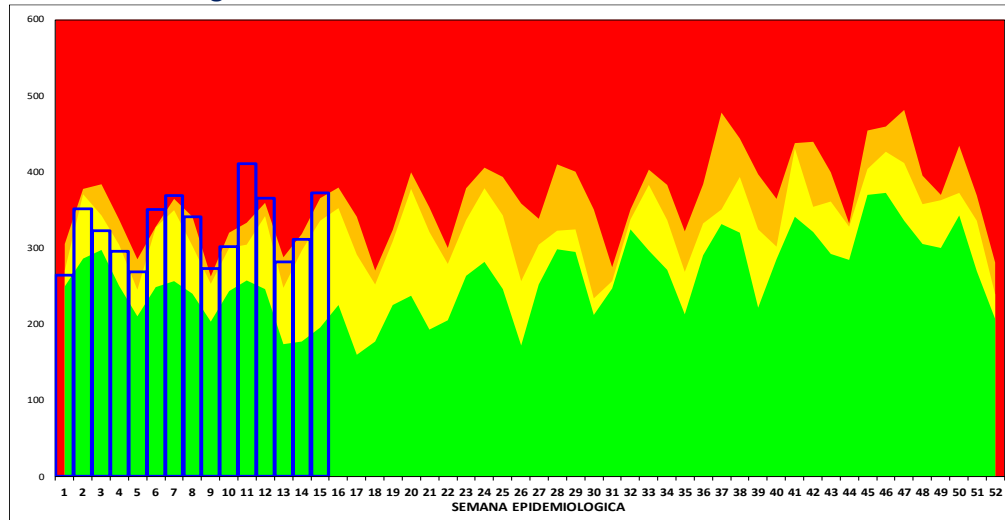
ENFERMEDADES DIARREICAS AGUDAS – ACUOSAS Y DISENTERICAS – DEFUNCIONES POR EDAS

DIARREA AGUDA ACUOSA: En la Región Junín, en total de EDAS en esta semana se ha notificado 792 episodios, el acumulado es de 11352 episodios.

- En menores de 5 años, en esta semana se ha notificado 372 episodios, el acumulado es de 4872 episodios.
- De 1 a 4 años, en esta semana se ha notificado 285 episodios, el acumulado es de 3515 episodios.
- En menores de 1 año, en esta semana se ha notificado 87 episodios, el acumulado es de 1357 episodios.
- En mayores de 5 años, en esta semana se ha notificado 420 episodios, el acumulado es de 6480 episodios.

DEFUNCION POR EDAS: En esta semana, se ha notificado 0 defunción(es), en total se tiene 2 defunción(es).

DISENTERICAS: En la Región Junín, en esta semana se ha notificado 1 episodios(s), el acumulado es de 34 episodios de disenterías en menores de 5 años.

Región Junín: Canal endémico de EDAs en < de 5 años**Tabla de Riesgo por Distritos (TIA x 1000 hab.)**

DISTRITO	TIA EDAs <5 a
SANTA BARBARA DE CHILCA	163.6
ACO	118.2
LLAYLLA	109.9
CHUPURO	108.7
HUACRAPUQUIO	106.1
LLOCLLAPAMPA	103.9
HUARIPAMPA	98.6
JULCAN	95.2
SANTA ROSA DE SACCO	94.3
COCHAS	93.0
EL MANTARO	91.4
ULCUMAYO	87.8
PALCAMAYO	86.8
PARIAHUANCA	83.8
SANTO DOMINGO DE ACACIA	82.8
SINCOS	82.5
RICRAN	79.2
PACA	78.4
LA UNION	77.8
PANGOA	75.9
JAUIJA	74.8
HUASICANCHA	74.1
PARCO	72.3
SAN JUAN DE ISCOS	71.8
CHICCHE	71.4
HUASAHUASI	70.2
CARHUAMAYO	69.4
HUAYUCACHI	68.7
QUILCAS	64.6
LEONOR ORDOÑEZ	63.6
JUNIN	62.8

REGIÓN JUNÍN: DISTRIBUCIÓN DE CASOS DE EDAS ACUOSAS Y DISENTERICAS EN < 5 DE AÑOS POR PROVINCIAS

PROVINCIA	Casos de EDAs en niños <1 año		Casos de EDAs en niños de 1 a 4 años		Casos de EDAs en >5 años		Defunciones		Disenterias en niños <5 años	
	Casos de la Semana	Casos Acumulados	Casos de la Semana	Casos Acumulados	Casos de la Semana	Casos Acumulados	Casos de la Semana	Casos Acumulados	Casos de la Semana	Casos Acumulados
CHANCHAMAYO	9	199	41	594	47	698		1		
CHUPACA	3	60	9	120	21	226		1		
CONCEPCION	4	44	13	172	35	431				1
HUANCAYO	29	460	75	905	137	2,517			1	12
JAUIJA	6	78	21	222	40	662				4
JUNIN	4	42	7	90	19	201				
SATipo	27	371	99	1,099	47	504				14
TARMA	3	75	14	226	40	700				2
YAULI	2	28	6	87	34	541				1
Total	87	1,357	285	3,515	420	6,480	0	2	1	34

VIGILANCIA DE ENFERMEDADES TRANSMISIBLES**REGIÓN JUNÍN: ENFERMEDADES INMUNOPREVENIBLES POR DAÑOS Y PROVINCIAS**

Provincia	ESAVI - EVENTO ADVERSO POST		HEPATITIS B		PARALISIS FLACIDA AGUDA		PAROTIDITIS		PAROTIDITIS CON COMPLICACIONES		RUBEOLA		RUBEOLA CONGENITA		SARAMPION		TETANOS		TOS FERINA		VARICELA CON OTRAS		VARICELA SIN COMPLICACIONES	
	Casos de la semana	Casos Acumulados	Casos de la semana	Casos Acumulados	Casos de la semana	Casos Acumulados	Casos de la semana	Casos Acumulados	Casos de la semana	Casos Acumulados	Casos de la semana	Casos Acumulados	Casos de la semana	Casos Acumulados	Casos de la semana	Casos Acumulados	Casos de la semana	Casos Acumulados	Casos de la semana	Casos Acumulados	Casos de la semana	Casos Acumulados	Casos de la semana	Casos Acumulados
CHANCHAMAYO				13												2								2
CHUPACA												6												3
CONCEPCION																								2
HUANCAYO				12	1	3		1			1		1		7						1	3		14
JAUIJA							5		1						1						1			5
JUNIN							1															1		2
SATipo				19		1													1					3
TARMA															1		1						1	7
YAULI																			2					2
Total	0	0	0	44	1	4	0	7	0	1	0	7	0	1	0	11	0	1	0	4	0	2	5	40

En esta semana se notifica: 0 casos(s) de ESAVI - EVENTO ADVERSO POST VACUNAL, 0 casos(s) de HEPATITIS B, 1 casos(s) de PARALISIS FLACIDA AGUDA, 0 casos(s) de PAROTIDITIS, 0 casos(s) de PAROTIDITIS CON COMPLICACIONES, 0 casos(s) de RUBEOLA, 0 casos(s) de RUBEOLA CONGENITA, 0 casos(s) de SARAMPION, 0 casos(s) de TETANOS, 0 casos(s) de TOS FERINA, 0 casos(s) de VARICELA CON OTRAS COMPLICACIONES, 5 casos(s) de VARICELA SIN COMPLICACIONES.

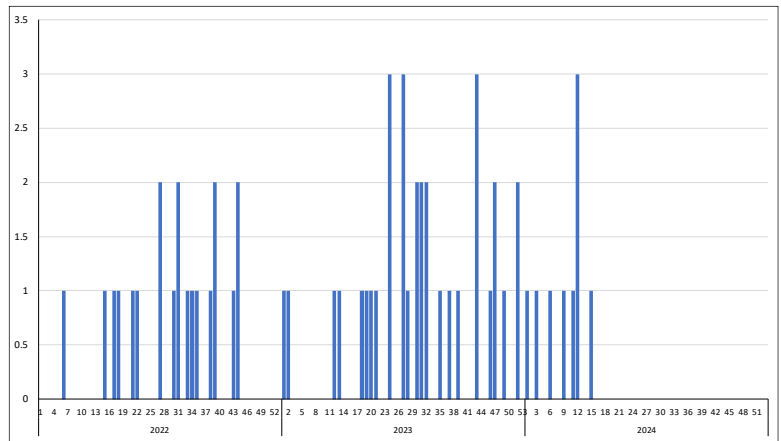
Guillain Barre

En esta semana se notifica 1 caso(s), teniéndose un total de 9 caso(s); Se actúa con la emisión de la Alerta Epidemiológica AE-05-2019 EPI-RSJ- DIRESA Junín -2019.

Tabla de Riesgo por Distrito

PROVINCIA	DISTRITO	TIA
CONCEPCION	SAN JOSE DE QUERO	0.18
HUANCAYO	HUANCAYO	0.02
	SAN JERONIMO DE TU	0.07
SATIPO	PANGO	0.01
	RIO NEGRO	0.03
TARMA	TARMA	0.04
	HUARICOLCA	0.61
Total		0.007

Curva Histórica



REGIÓN JUNÍN: ENFERMEDADES METAXÉNICAS POR DAÑOS Y PROVINCIAS

Provincia	DENGUE SIN SEÑALES DE		DENGUE CON SEÑALES DE		DENGUE GRAVE		ENFERMEDAD DE CHAGAS		FIEBRE AMARILLA SELVÁTICA		LEISHMANIASIS CUTÁNEA		LEISHMANIASIS MUCOCUTÁNEA		MALARIA POR P. VIVAX		ZIKA		ZIKA SINTOMÁTICO EN GESTANTES	
	Casos de la semana	Casos Acumulados	Casos de la semana	Casos Acumulados	Casos de la semana	Casos Acumulados	Casos de la semana	Casos Acumulados	Casos de la semana	Casos Acumulados	Casos de la semana	Casos Acumulados	Casos de la semana	Casos Acumulados	Casos de la semana	Casos Acumulados	Casos de la semana	Casos Acumulados	Casos de la semana	Casos Acumulados
CHANCHAMAYO	289	2,614	11	176		7		1		4	1	49		5		1				
CHUPACA																				
CONCEPCION	1	2																		
HUANCAYO	1	13	1	4								1								
JAUIJA	3	7	1	1								1								
JUNIN	1	8		1																
SATIPO	173	2,158	8	164	1	4		1		3	2	54		3	10	164				
TARMA	1	1																		
YAULI																				
Total	469	4,803	21	346	1	11	0	2	0	7	3	105	0	8	10	165	0	0	0	0

Dengue:

En la presente semana se notifica 502 caso(s), en total se ha notificado 5266 caso(s), 5160 caso(s) son autóctonos, 106 caso(s) son importados de otras regiones, el #iDIV/0! fue notificado por la Red CHANCHAMAYO, el #iDIV/0! por la Red SATIPO, el #iDIV/0! por la Red PANGO, el #iDIV/0! por la Red PICHANAQUI.

El (31.5%) son casos Confirmados, el (0.7%) son casos Probables, el (67.8%) son casos Descartados.

El: 93.0% son DENGUE SIN SIGNOS DE ALARMA, el 6.8% son DENGUE CON SIGNOS DE ALARMA, el 0.2% son DENGUE GRAVE.

CURVA HISTORICA

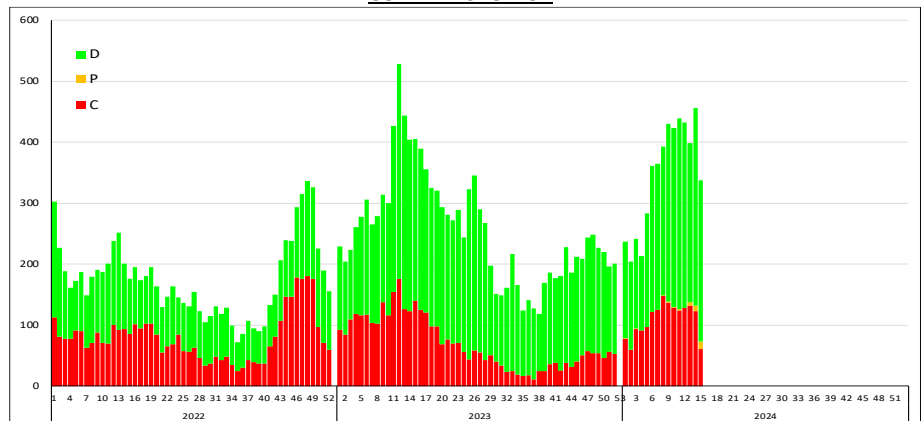
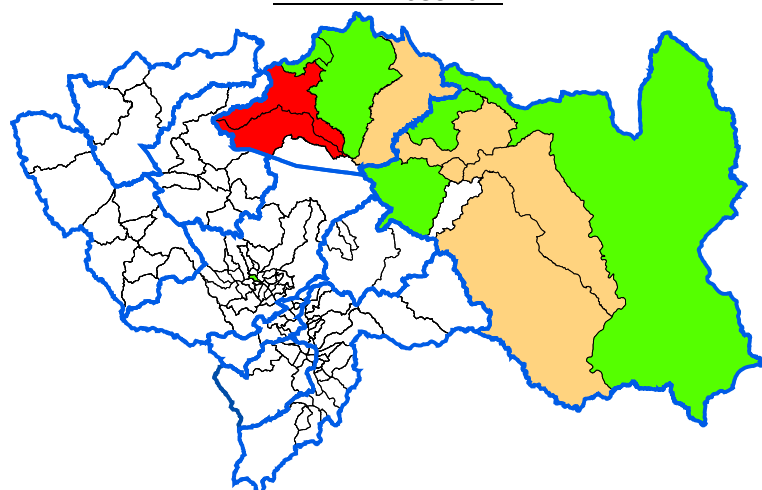


Tabla de Riesgo por Distritos

PROVINCIA	DISTRITO	TIA
CHANCHAMAYO	CHANCHAMAYO	11.71
	PERENE	1.46
	PICHANAQUI	2.36
	SAN LUIS DE SHUARO	1.62
	SAN RAMON	13.20
	VITOC	1.86
SATIPO	SATIPO	5.63
	COVIRIALI	2.08
	LLAYLLA	1.80
	MAZAMARI	2.40
	PAMPA HERMOSA	0.29
	PANGO	3.75
	RIO NEGRO	0.90
	RIO TAMBO	0.96
	VIZCATAN DEL ENE	0.33
	Total	1.17

TIA x distritos x 1,000 hab.

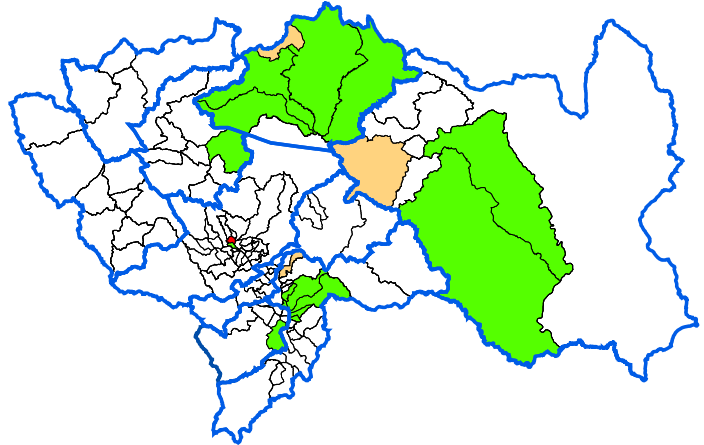
MAPA DE RIESGO 2024



REGIÓN JUNÍN: DISTRIBUCIÓN DE TUBERCULOSIS POR PROVINCIAS

MAPA DE RIESGO 2024

En esta semana se notifica: 0 casos de TBC ABANDONO RECUPERADO , 0 casos de TBC EXTENSAMENTE RESISTENTE (T , 0 casos de TBC MILIAR , 0 casos de TBC MONORESISTENTE , 0 casos de TBC MULTIDROGORESISTENTE , 0 casos de TBC POLIRESISTENTE , 2 casos de TBC PULMONAR C/CONF. BACTERIOL , 0 casos de TBC PULMONAR S/CONF. BACTERIOL , 0 casos de TBC RECAIDA , 2 casos de TUBERCULOSIS EXTRAPULMONAR .

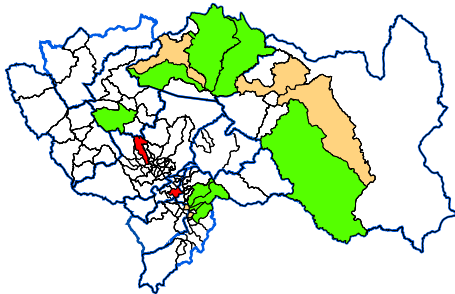


Provincia	TBC ABANDONO RECUPERADO		TBC EXTENSAMENTE RESISTENTE (T		TBC MILIAR		TBC MONORESISTENTE		TBC MULTIDROGORESIS		TBC POLIRESISTENTE		TBC PULMONAR C/CONF. BACTERIOL		TBC PULMONAR S/CONF. BACTERIOL		TBC RECAIDA		TUBERCULOSIS EXTRAPULMONAR	
	Casos de la semana	Casos Acumulados	Casos de la semana	Casos Acumulados	Casos de la semana	Casos Acumulados	Casos de la semana	Casos Acumulados	Casos de la semana	Casos Acumulados	Casos de la semana	Casos Acumulados	Casos de la semana	Casos Acumulados	Casos de la semana	Casos Acumulados	Casos de la semana	Casos Acumulados	Casos de la semana	Casos Acumulados
CHANCHAMAYO								1		1			2	37		7			1	3
CHUPACA																				1
CONCEPCION													1							
HUANCAYO						1							20		3				1	13
JAUIJA													1							2
JUNIN															1					
SATIPO									2				5		3					1
TARMA													1		1					
YAULI																				
Total	0	0	0	0	0	1	0	1	0	3	0	0	2	65	0	15	0	0	2	20

REGIÓN JUNÍN: DISTRIBUCIÓN DE OTRAS ENFERMEDADES TRANSMISIBLES POR PROVINCIAS

En esta semana se notifica: 3 casos de HEPATITIS A , 7 casos de INFECCION POR VIH , 0 casos de SIFILIS CONGENITA , 5 casos de SIFILIS MATERNA , 0 casos de SIND. INMUNODEF. ADQUIRI .

MAPA DE RIESGO DE VIH



Provincia	HEPATITIS A		INFECCION POR VIH		SIFILIS CONGENITA		SIFILIS MATERNA		SIND. INMUNODEF. ADQUIRI	
	Casos de la semana	Casos Acumulados	Casos de la semana	Casos Acumulados	Casos de la semana	Casos Acumulados	Casos de la semana	Casos Acumulados	Casos de la semana	Casos Acumulados
CHANCHAMAYO		1		14				9		1
CHUPACA		1		2						
CONCEPCION				1						
HUANCAYO	3	17	4	29		4	1	13		
JAUIJA			1	4		2		2		
JUNIN				1						
SATIPO		2	1	16		2	3	21		
TARMA				2			1	1		
YAULI										
Total	3	21	7	69	0	8	5	46	0	1

VIGILANCIA DE ENFERMEDADES NO TRANSMISIBLES

REGIÓN JUNÍN: DISTRIBUCIÓN DE CASOS DE MUERTE MATERNA Y MATERNO PERINATAL POR PROVINCIAS

Provincia	MUERTE MATERNA DIRECTA		MUERTE MATERNA INCIDENTAL		MUERTE MATERNA INDIRECTA		MUERTE PERINATAL	
	Casos de la semana	Casos Acumulados	Casos de la semana	Casos Acumulados	Casos de la semana	Casos Acumulados	Casos de la semana	Casos Acumulados
CHANCHAMAYO		1					1	7
CHUPACA								3
CONCEPCION								2
HUANCAYO								18
JAUIJA								3
JUNIN								
SATIPO		1						7
TARMA						1	1	6
YAULI								2
Total	0	2	0	0	0	1	2	48

En esta semana se notifica: 0 casos de MUERTE MATERNA DIRECTA , 0 casos de MUERTE MATERNA INCIDENTAL , 0 casos de MUERTE MATERNA INDIRECTA , 2 casos de MUERTE PERINATAL .

En total se tiene: 2 casos de MUERTE MATERNA DIRECTA , 0 caso de MUERTE MATERNA INCIDENTAL , 1 casos de MUERTE MATERNA INDIRECTA , 48 casos de MUERTE PERINATAL .

ENF. TRANSMITIDAS POR ANIMALES PONZOÑOSOS

En esta semana se notifica 8 casos de LOXOCELISMO , 5 caso de OFIDISMO .
En total se tiene: 45 casos de LOXOCELISMO , 64 casos de OFIDISMO .

ENFERMEDADES ZOONOTICAS

En esta semana se notifica 1 casos de CISTICERCOSIS , 1 casos de HIDATIDOSIS , 4 casos de LEPTOSPIROSIS .
En total se tiene: 23 casos de CISTICERCOSIS , 37 casos de HIDATIDOSIS , 33 casos de LEPTOSPIROSIS .

DIABETES

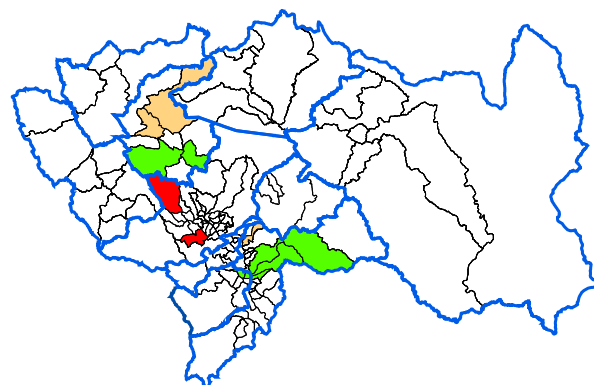
En esta semana se notifica: 0 casos de DIABETES MELLIT. NO ESPECIF. , 24 casos de DIABETES MELLIT. NO INSULINODE , 0 casos de DIABETES MELLITUS EN EL EMBARAZO , 1 casos de DIABETES MELLITUS INSULINODEPE , 0 casos de OTRAS DIABETES MELL. ESPEC.
En total se tiene: 19 casos de DIABETES MELLIT. NO ESPECIF. , 390 casos de DIABETES MELLIT. NO INSULINODE , 0 casos de DIABETES MELLITUS EN EL EMBARAZO , 1 casos de DIABETES MELLITUS INSULINODEPE , 0 casos de OTRAS DIABETES MELL. ESPEC. .

Provincia	TRANSMITIDAS POR ANIMALES PONZOÑOSOS				ENFERMEDADES ZOONOTICAS						DIABETES							
	LOXOCELISMO		OFIDISMO		CISTICERCOSIS		HIDATIDOSIS		LEPTOSPIROSIS		DIABETES MELLIT. NO ESPECIF.		DIABETES MELLIT. NO INSULINODE		DIABETES MELLITUS EN EL EMBARAZO		DIABETES MELLITUS INSULINODEPE	
	Casos de la semana	Casos Acumulados	Casos de la semana	Casos Acumulados	Casos de la semana	Casos Acumulados	Casos de la semana	Casos Acumulados	Casos de la semana	Casos Acumulados	Casos de la semana	Casos Acumulados	Casos de la semana	Casos Acumulados	Casos de la semana	Casos Acumulados	Casos de la semana	Casos Acumulados
CHANCHAMAYO	1	2	1	27				1	2	13		7		68				
CHUPACA		1						7				1	2	21				
CONCEPCION						2						3	3	21				
HUANCAYO	5	27				12	1	16		3		8	11	148			1	1
JAUIJA	2	13			1	3		3						24				
JUNIN								4		1				7				
SATipo		1	4	37		1		1	2	16		3	3	31				
TARMA		1						1					5	67				
YAULI						5		4						3				
Total	8	45	5	64	1	23	1	37	4	33	0	19	24	390	0	0	1	1

REGIÓN JUNÍN: EFECTO TÓXICO DE PLAGUICIDAS

En esta semana se notifica: 0 casos de EFECTO TOXICO DE OTRAS SUSTACIAS INORGANICAS , 0 casos de EFECTO TOXICO DE PLAGUICIDAS HERBICIDAS Y FUNGICIDAS , 0 casos de INSEC. HALOGENADOS , 5 casos de INSEC. ORG. FOSF. Y CARB , 0 casos de OTROS INSECTICIDAS , 2 casos de OTROS PLAGUICIDAS , 0 casos de PLAGUICIDA NO ESPECIFICADO , 0 casos de RODENTICIDAS .
En total se tiene : 0 casos de EFECTO TOXICO DE OTRAS SUSTACIAS INORGANICAS , 3 casos de EFECTO TOXICO DE PLAGUICIDAS , 0 casos de HERBICIDAS Y FUNGICIDAS , 1 casos de INSEC. HALOGENADOS , 44 casos de INSEC. ORG. FOSF. Y CARB , 3 casos de OTROS INSECTICIDAS , 4 casos de OTROS PLAGUICIDAS , 4 casos de PLAGUICIDA NO ESPECIFICADO

MAPA DE RIESGO



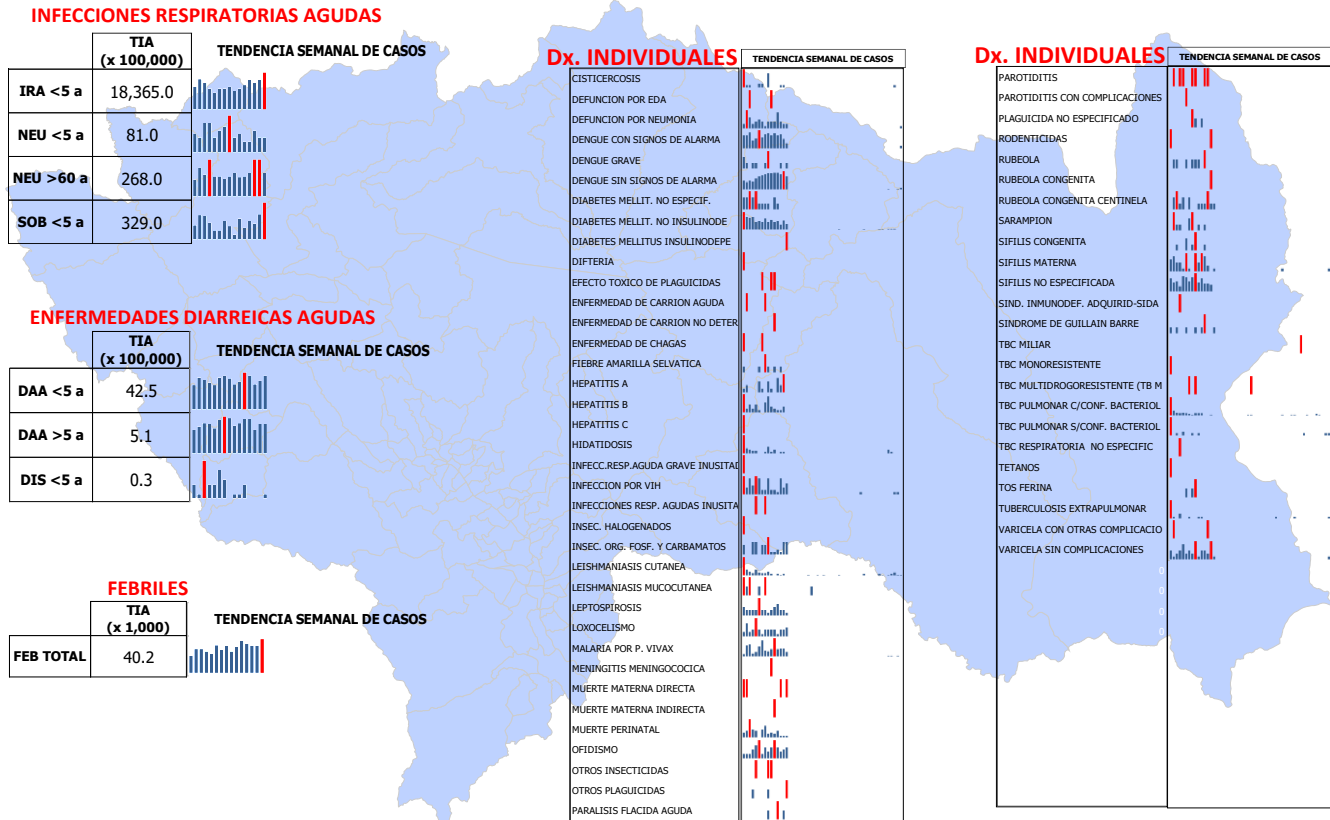
Provincia	EFECTO TOXICO DE OTRAS SUSTACIAS INORGANICAS		EFECTO TOXICO DE PLAGUICIDAS		HERBICIDAS Y FUNGICIDAS		INSEC. HALOGENADOS		INSEC. ORG. FOSF. Y CARB		OTROS INSECTICIDAS		OTROS PLAGUICIDAS		PLAGUICIDA NO ESPECIFICADO	
	Casos de la semana	Casos Acumulados	Casos de la semana	Casos Acumulados	Casos de la semana	Casos Acumulados	Casos de la semana	Casos Acumulados	Casos de la semana	Casos Acumulados	Casos de la semana	Casos Acumulados	Casos de la semana	Casos Acumulados	Casos de la semana	Casos Acumulados
CHANCHAMAYO												1				
CHUPACA				1						3		1				1
CONCEPCION													2	3		1
HUANCAYO							1	5	22					1		
JAUIJA				1					3							
JUNIN									2							
SATipo				1					1							2
TARMA									13		1					
YAULI																
Total	0	0	0	3	0	0	0	1	5	44	0	3	2	4	0	4

BROTOS: AÑO 2024

BROTOS AÑO 2024 MES: ENERO- MARZO

Nº	EVENTO	RED/ HOSPITAL	LOCALIDAD	FECHA DE NOTIFICACION	Nº DE AFECTADOS	Nº DEFUNCIONES	Nº DE INFORMES
1	TOS FERINA	SATipo	RIO TAMBO -CCNN TSOROJA	8/01/2024	8	0	1
2	VARICELA SIN COMPLICACIONES JUNIN	JUNIN	JUNIN	8/01/2024	2	0	3
3	DENGUE SIN SEÑALES DE ALARMA	PANGOA	PANGOA	18/01/2024	44	0	1
4	DIFTERIA	HOSPITAL DAC	CHILCA	19/01/2024	1	0	3
5	DENGUE SIN SEÑALES DE ALARMA	MR . MAZAMARI	MAZAMARI	26/01/2024	12	0	2
6	DENGUE SIN SEÑALES DE ALARMA	HOSPITAL C D MARINI C	CHANCHAMAYO	6/02/2024	24	0	1
7	SARMPION	HOSPITAL EI CARMEN	HUANCAYO	18/02/2024	1	0	1
8	DENGUE SIN SEÑALES DE ALARMA	RED SATipo	SATipo	23/02/2024	64	0	1
9	RUEBEOLA	MRS SAN RAMON	SAN RAMON ARIAS ADAVILA	23/02/2024	1	0	1
10	SOSPECHA DE TOS FERINA	PICHANAKI	UNION SHIMASHIRO	28/02/2024	1	0	1
11	DESBORDE DEL RIO CUNAS	VALLE DEL MANTARO	PILCOMAYO	2/03/2024	1	0	1
12	SARMPION RUBEOLA	HDJ-JAUIJA	YAUyOS	20/03/2024	1	0	1
13	ETA	HUANCAYO-OCOPILLA	I.E.P. D.UNI	21/03/2024	6	0	1

MAPA EPIDEMIOLÓGICO

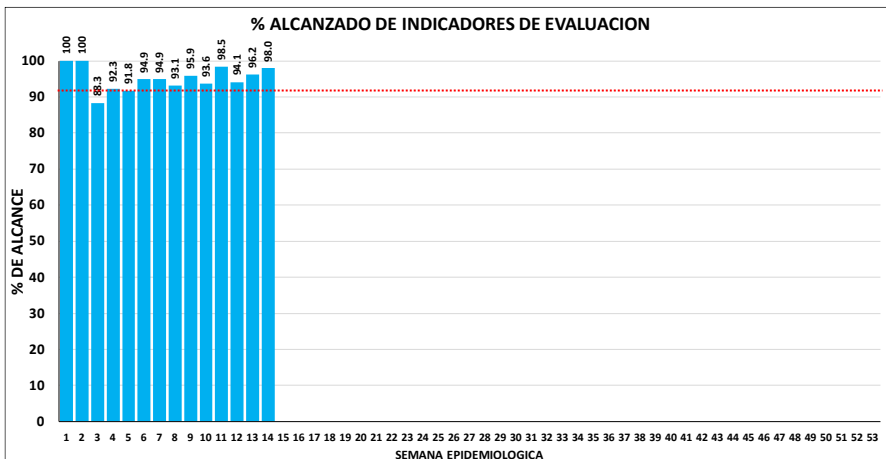
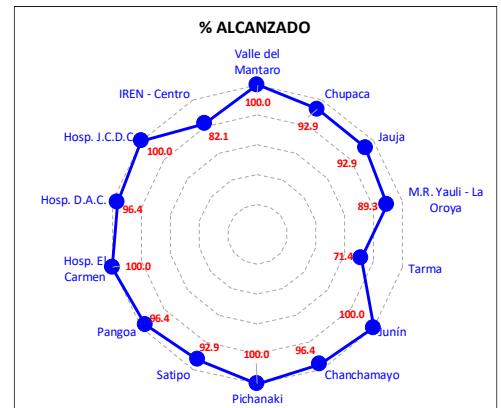


MONITOREO DE LA INFORMACIÓN DEL SISTEMA DE VIGILANCIA EPIDEMIOLÓGICA

Para el año 2020 según **Resolución Directoral N° 133** del 28 de febrero del 2019 se aprueba la conformación de 14 Unidades ejecutoras, las cuales serán una unidad de epidemiología quienes deben notificar semanalmente. **EL PUNTAJE MÍNIMO ACEPTABLE ES 92%.**

INDICADORES DE MONITOREO DE LA INFORMACIÓN - S.E. 15- 2024

U.E.	OPORTUNIDAD	COBERTURA	CALIDAD DEL DATO	RETROALIMENTACION	TOTAL
Valle del Mantaro	100.0	100.0	100.0	100.0	100.0
Chupaca	71.4	100.0	100.0	100.0	92.9
Jauja	71.4	100.0	100.0	100.0	92.9
M.R. Yauli - La Oroya	57.1	100.0	100.0	100.0	89.3
Tarma	85.7	100.0	0.0	100.0	71.4
Junín	100.0	100.0	100.0	100.0	100.0
Chanchamayo	85.7	100.0	100.0	100.0	96.4
Pichanaki	100.0	100.0	100.0	100.0	100.0
Satipo	71.4	100.0	100.0	100.0	92.9
Pangoa	85.7	100.0	100.0	100.0	96.4
Hosp. El Carmen	100.0	100.0	100.0	100.0	100.0
Hosp. D.A.C.	85.7	100.0	100.0	100.0	96.4
Hosp. J.C.D.C.	100.0	100.0	100.0	100.0	100.0
IREN - Centro	28.6	100.0	100.0	100.0	82.1
Total DIRESA	81.6	100.0	92.9	100.0	93.6



Indicador Calidad de Datos: Red de Salud Tarma, notificó una Muerte Perinatal sin Fecha de Defunción.

Seguimiento: Existe un caso de Dengue Sin Signos de Alarma con tipo de Dx. "Probable", notificado por CM CONCEPCION – ESSALUD en la S.E. 04-2024, el caso proviene de Chiclayo.

Indicador Oportunidad:

REDES U.E.	S.E. 15						
	Fecha de Notif. Diaria hasta las 10:00 am.						
	7	8	9	10	11	12	13
VALLE DEL MANTARO	Si	Si	Si	Si	Si	Si	Si
CHUPACA	No	Si	No	Si	Si	Si	Si
JAUIJA	Si	No	No	Si	Si	Si	Si
YAUJI - LA OROYA	No	No	Si	Si	No	Si	Si
TARMA	Si	No	Si	Si	Si	Si	Si
JUNIN	Si	Si	Si	Si	Si	Si	Si
CHANCHAMAYO	Si	Si	Si	Si	Si	Si	No
PICHANAKI	Si	Si	Si	Si	Si	Si	Si
SATIPO	No	Si	Si	Si	Si	Si	No
PANGO	Si	Si	Si	Si	No	Si	Si
HOSP. EL CARMEN	Si	Si	Si	Si	Si	Si	Si
HOSP. D.A.C	Si	Si	Si	No	Si	Si	Si
HOSP. J.C.D.M.	Si	Si	Si	Si	Si	Si	Si
IREN - CENTRO	No	Si	Si	No	No	No	No