



Dirección Regional de Salud Junín
Oficina de Epidemiología

Sala de Situación

Bajas Temperaturas – Heladas

(S.E. 16 - 39)

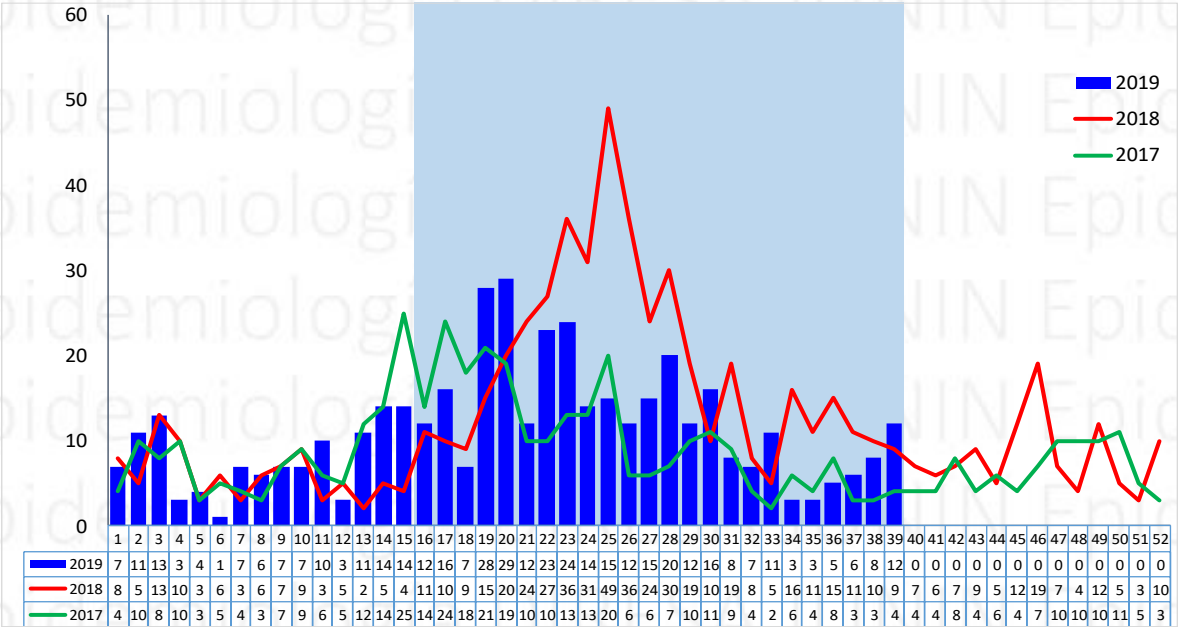
Región Junín S.E. 39 – 2019

Mg. Dr. Luis Zúñiga V. Gutiérrez
Director de Epidemiología
DIRESA JUNIN

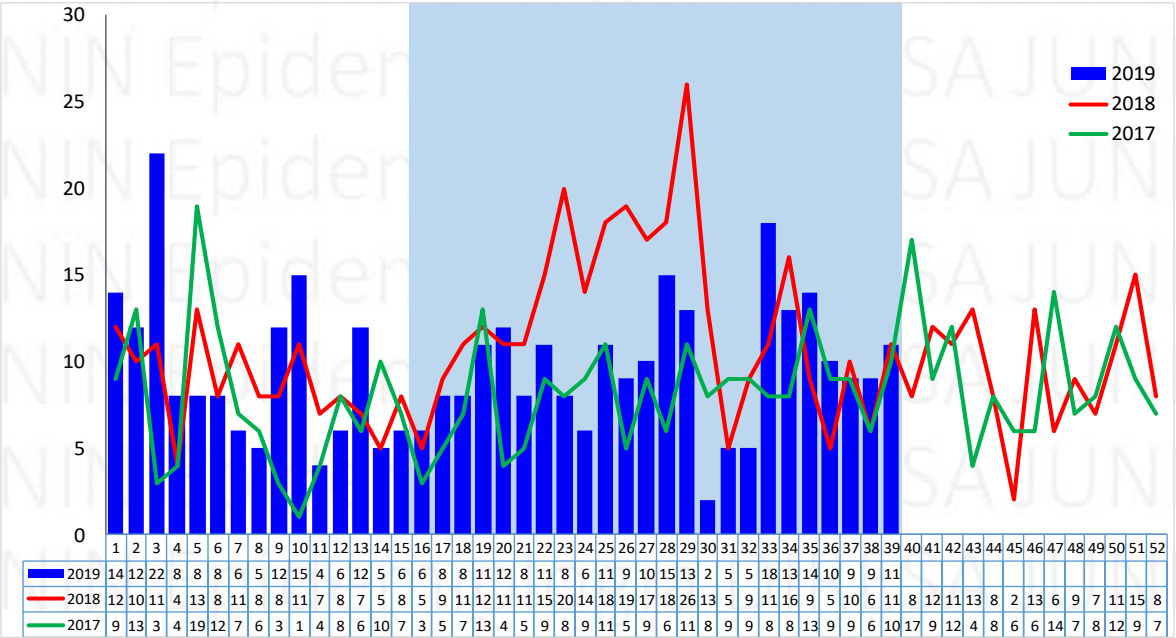
Elaborado:
Lic. Adm. Jacks Roy Arroyo Uchuypoma

Neumonía en < 5 Años

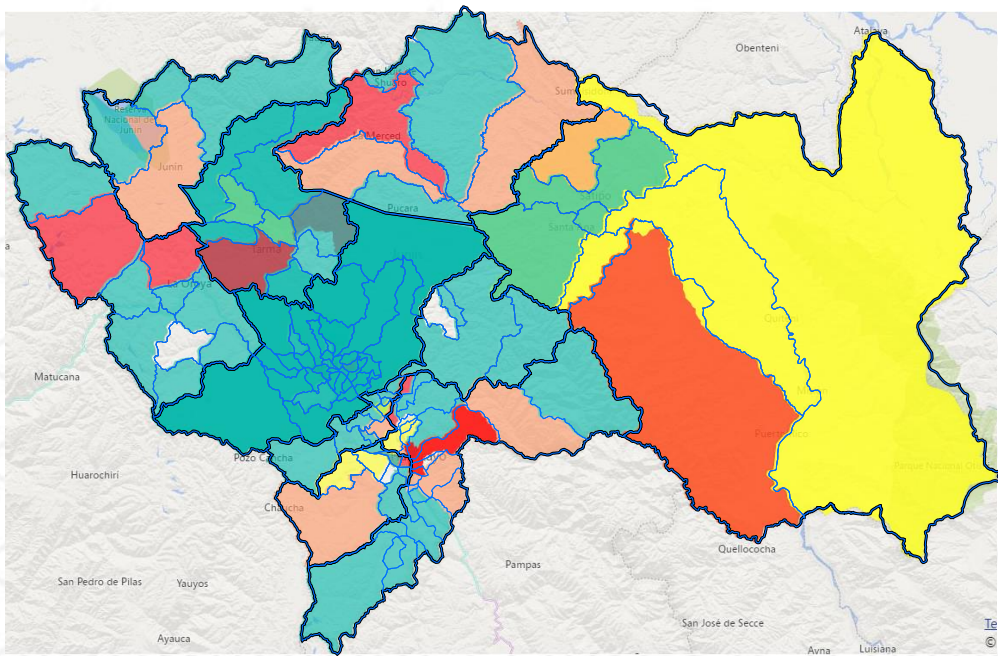
**Episodios de Neumonía,
Junín 2019 (S.E. 39)**



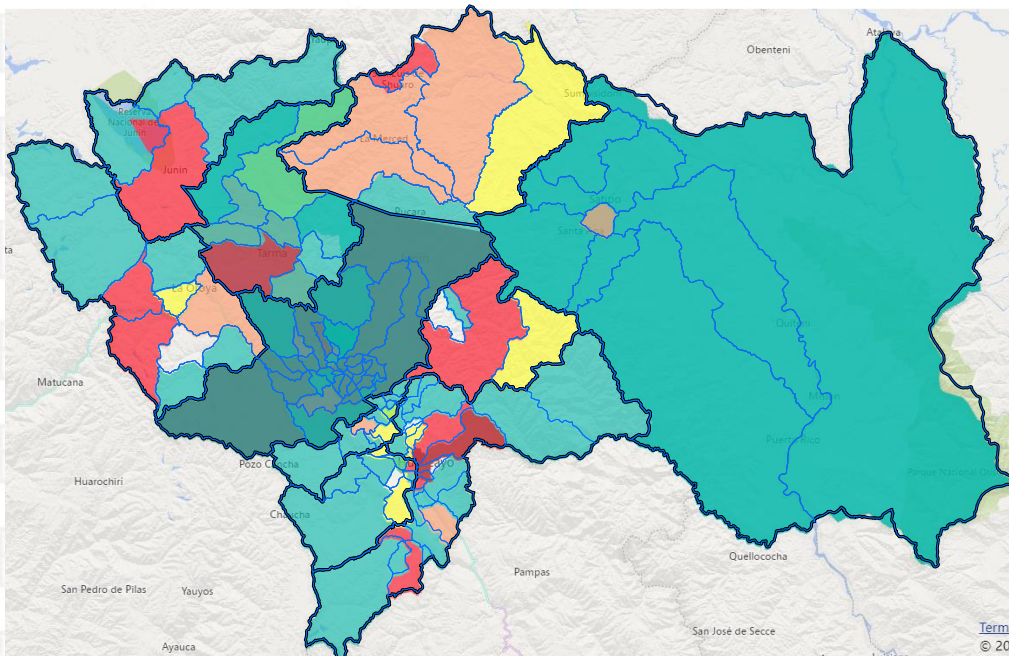
Neumonía en > 60 Años



Neumonía < 5 Años



Neumonía > 60 Años



TIA - INFECCIONES RESPIRATORIAS AGUDAS (IRAs / Neu / Sob) por Distritos						
Distrito	TIA_Ira<5	TIA_TotNeu<5	TIA_Neu5_59	TIA_Neu60+	TIA_Total_Neu	TIA_Total_Sob
JAUJA	813.57	26.98	0.38	0.56	2.63	36.79
CHANCHAMAYO	785.12	12.69	0.26	3.78	1.73	97.59
PALCA	806.02	8.36	0.20	0.00	1.05	0.00
TARMA	683.63	6.90	0.56	15.95	2.94	0.00
MARCAPOMACOCCHA	793.10	6.90	0.00	0.00	0.77	0.00
SAN JERONIMO DE TUNAN	561.61	6.54	0.11	0.00	0.68	15.27
PACCHA	1,827.21	6.37	0.00	4.00	1.13	0.00
HUAMANCACA CHICO	384.62	6.24	0.00	4.35	1.01	8.32
HUANCAYO	319.27	5.50	0.26	6.37	1.35	40.24
MASMA	871.66	5.35	0.00	0.00	0.48	0.00
QUICHUAY	308.51	5.32	0.00	0.00	0.56	15.96
HUANCAN	478.09	5.29	0.00	0.59	0.57	12.51

TIA - INFECCIONES RESPIRATORIAS AGUDAS (IRAs / Neu / Sob) por Distritos						
Distrito	TIA_Ira<5	TIA_TotNeu<5	TIA_Neu5_59	TIA_Neu60+	TIA_Total_Neu	TIA_Total_Sob
TARMA	683.63	6.90	0.56	15.95	2.94	0.00
PACA	1,325.00	0.00	0.00	11.63	2.90	0.00
MOROCOCHA	246.91	0.00	0.23	9.80	0.45	0.00
HUANCAYO	319.27	5.50	0.26	6.37	1.35	40.24
YAULI	584.14	0.00	0.00	5.85	0.19	0.00
EL TAMBO	466.31	1.62	0.27	5.76	0.98	79.72
COMAS	376.87	0.00	6.83	5.08	6.66	0.00
JUNIN	1,145.10	3.92	0.46	4.42	1.30	20.92
HUAMANCACA CHICO	384.62	6.24	0.00	4.35	1.01	8.32
HUAYUCACHI	1,016.22	4.05	0.13	4.30	0.93	13.51
CHICCHE	837.84	0.00	0.00	4.20	1.03	0.00
PACCHA	1,827.21	6.37	0.00	4.00	1.13	0.00

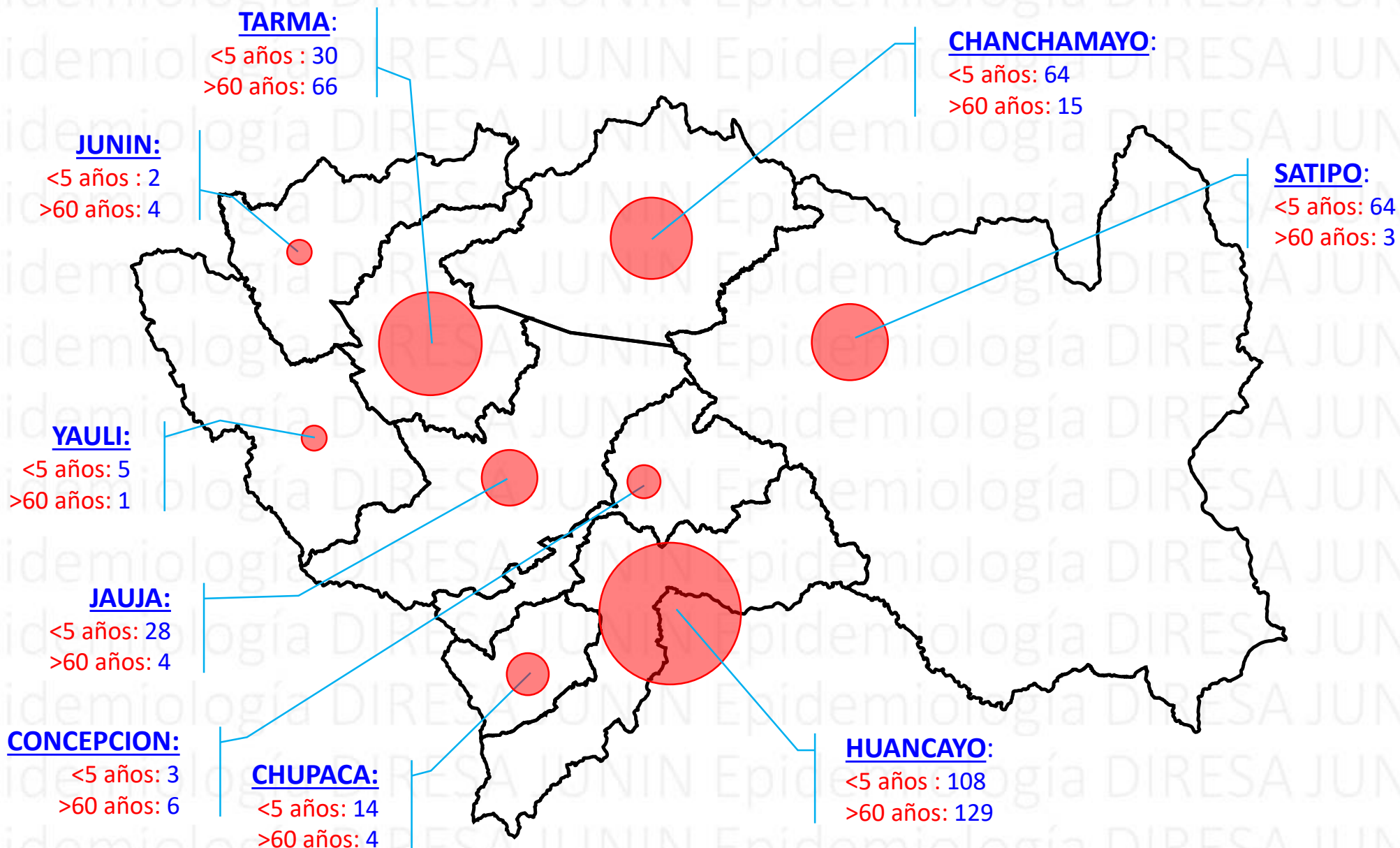
Episodios, incidencia y defunciones por Neumonía en menores de 5 años, Junín 2019 (S.E. 39)

PROVINCIA	Episodios de Neumonía				IA Neumonía				Defunciones de Neumonía				Tasa Letalidad			
	2016	2017	2018	2019	2016	2017	2018	2019	2016	2017	2018	2019	2016	2017	2018	2019
CHANCHAMAYO	20	28	48	64	0.87	1.22	2.09	2.79	0	0	2	1	0.00	0.00	4.17	1.56
CHUPACA	2	7	17	14	0.38	1.35	3.29	2.71	0	0	1	1	0.00	0.00	5.88	7.14
CONCEPCION	2	3	8	3	0.34	0.51	1.36	0.51	1	0	0	0	50.00	0.00	0.00	0.00
HUANCAYO	20	71	143	108	0.43	1.52	3.05	2.31	2	2	7	2	10.00	2.82	4.90	1.85
JAUJA	38	27	51	28	4.76	3.40	6.41	3.52	1	3	0	0	2.63	11.11	0.00	0.00
JUNIN	4	5	10	2	1.85	2.33	4.65	0.93	0	0	0	0	0.00	0.00	0.00	0.00
SATIPO	34	42	83	64	0.92	1.14	2.26	1.74	4	4	4	4	11.76	9.52	4.82	6.25
TARMA	54	51	90	30	5.61	5.32	9.40	3.13	0	1	0	0	0.00	1.96	0.00	0.00
YAULI	14	11	5	5	3.38	2.67	1.21	1.21	0	1	0	0	0.00	9.09	0.00	0.00
Total	188	245	455	318	1.33	1.73	3.22	2.25	8	11	14	8	4.26	4.49	3.08	2.52

Episodios, incidencia y defunciones por Neumonía en mayores de 60 años, Junín 2019 (S.E. 39)

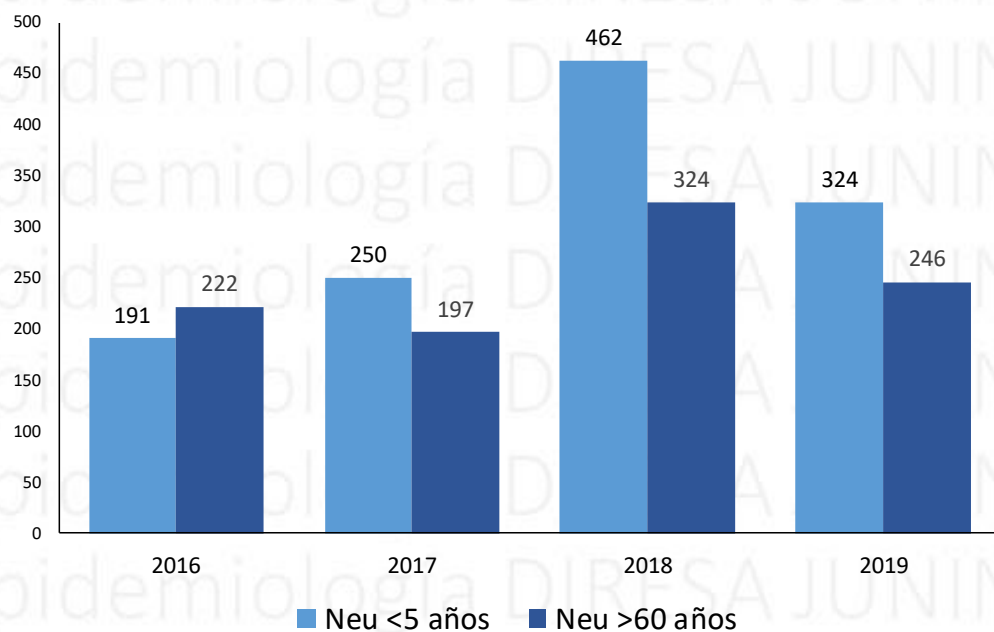
PROVINCIA	Episodios de Neumonía				IA Neumonía				Defunciones de Neumonía				Tasa Letalidad			
	2016	2017	2018	2019	2016	2017	2018	2019	2016	2017	2018	2019	2016	2017	2018	2019
CHANCHAMAYO	21	31	16	15	1.58	2.27	1.17	1.10	4	6	1	1	19.05	19.35	6.25	6.67
CHUPACA	12	8	23	4	1.70	1.10	3.18	0.55	0	0	1	0	0.00	0.00	4.35	0.00
CONCEPCION	1	2	13	6	0.14	0.27	1.73	0.80	0	0	2	0	0.00	0.00	15.38	0.00
HUANCAYO	99	91	171	129	1.93	1.72	3.24	2.44	0	0	4	3	0.00	0.00	2.34	2.33
JAUIJA	4	5	12	4	0.33	0.40	0.97	0.32	0	0	7	0	0.00	0.00	58.33	0.00
JUNIN	2	2	7	4	0.57	0.55	1.94	1.11	0	0	1	0	0.00	0.00	14.29	0.00
SATIPO	2	0	4	3	0.16	0.00	0.31	0.23	0	0	0	0	0.00	0.00	0.00	0.00
TARMA	61	51	49	66	4.52	3.68	3.53	4.76	3	2	0	4	4.92	3.92	0.00	6.06
YAULI	16	4	6	1	5.14	1.25	1.88	0.31	0	0	0	0	0.00	0.00	0.00	0.00
Total	218	194	301	232	1.76	1.53	2.37	1.82	7	8	16	8	3.21	4.12	5.32	3.45

Episodios de Neumonía por Provincia, Junín 2019 (S.E. 39)

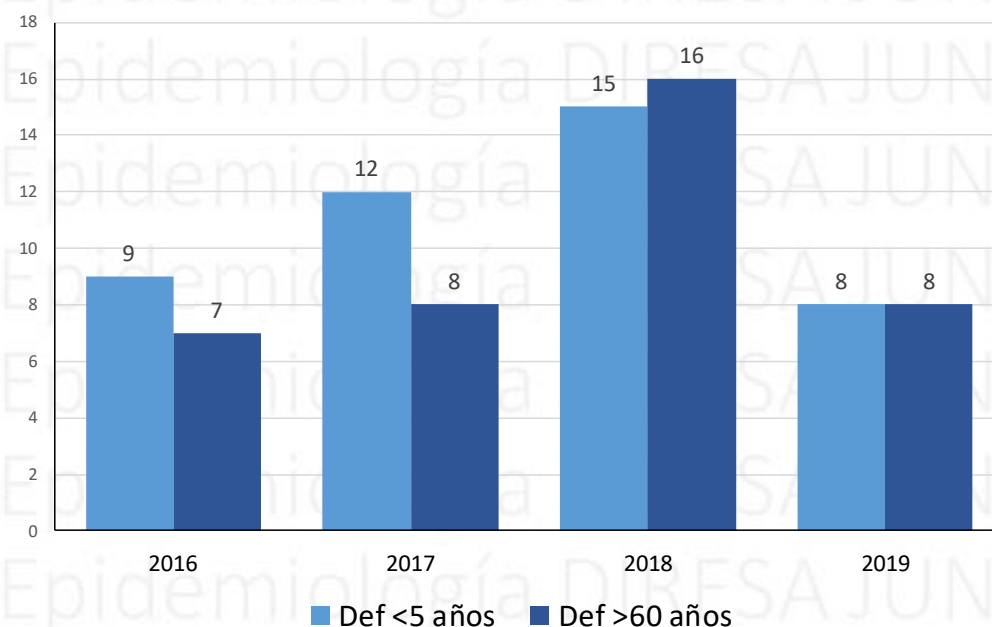


Episodios y defunciones por Neumonía, Junín 2019 (S.E. 39)

Episodios de neumonía, Junín 2016 - 2019



Defunciones por neumonía, Junín 2016 - 2019



Episodios, incidencia y defunciones por Neumonía en menores de 5 años, Junín 2019 (S.E. 39)

DISTRITO	Episodios de Neumonía				Tasa IA Neumonía				Defunciones de Neumonía				Tasa Letalidad			
	2016	2017	2018	2019	2016	2017	2018	2019	2016	2017	2018	2019	2016	2017	2018	2019
120401 JAUJA	36	21	50	27	29.44	17.23	41.02	22.37	1	1	0	0	2.78	4.76	0.00	0.00
120301 CHANCHAMAYO	3	5	6	22	1.31	2.20	2.64	9.72	0	0	1	0	0.00	0.00	16.67	0.00
120804 MARCAPOMACocha	1	0	0	1	6.90	0.00	0.00	7.09	0	0	0	0	0.00	0.00	0.00	0.00
120706 PALCA	0	3	4	4	0.00	5.03	6.71	6.78	0	0	0	0	0.00	0.00	0.00	0.00
120806 PACCHA	2	0	0	1	12.74	0.00	0.00	6.45	0	0	0	0	0.00	0.00	0.00	0.00
120905 HUAMANCA CHICO	1	1	2	3	2.08	2.10	4.19	6.37	0	0	0	1	0.00	0.00	0.00	33.33
120701 TARMA	41	32	58	23	9.75	7.65	13.86	5.55	0	1	0	0	0.00	3.13	0.00	0.00
120127 QUICHUAY	0	0	0	1	0.00	0.00	0.00	5.38	0	0	0	0	0.00	0.00	0.00	0.00
120119 HUANCAN	0	3	3	11	0.00	1.45	1.45	5.32	0	0	0	0	0.00	0.00	0.00	0.00
120416 MASMA	0	0	0	1	0.00	0.00	0.00	5.29	0	0	0	0	0.00	0.00	0.00	0.00
120136 VIKES	0	0	0	1	0.00	0.00	0.00	4.74	0	0	0	0	0.00	0.00	0.00	0.00
120130 SAN JERONIMO DE TUNAN	0	0	3	4	0.00	0.00	3.28	4.42	0	0	0	1	0.00	0.00	0.00	25.00
120101 HUANCAYO	6	31	56	43	0.59	3.06	5.52	4.30	1	0	2	0	16.67	0.00	3.57	0.00
120124 PARIHUA	0	2	2	3	0.00	2.83	2.83	4.26	0	1	1	0	0.00	50.00	50.00	0.00
120305 SAN RAMON	3	9	6	11	1.14	3.43	2.29	4.22	0	0	0	0	0.00	0.00	0.00	0.00
120909 YANACANCHA	0	0	0	2	0.00	0.00	0.00	4.08	0	0	0	0	0.00	0.00	0.00	0.00
120126 PUCARA	0	0	0	2	0.00	0.00	0.00	4.07	0	0	0	1	0.00	0.00	0.00	50.00
120606 PANGOA	12	11	25	24	1.55	1.42	3.23	3.31	0	2	1	4	0.00	18.18	4.00	16.67
120125 PILCOMAYO	0	0	1	5	0.00	0.00	0.65	3.27	0	0	0	0	0.00	0.00	0.00	0.00
120901 CHUPACA	1	6	14	7	0.46	2.76	6.45	3.25	0	0	1	0	0.00	0.00	7.14	0.00
120303 PICHANAQUI	9	6	17	23	1.11	0.74	2.10	2.85	0	0	1	0	0.00	0.00	5.88	0.00
120607 RIO NEGRO	3	3	10	10	0.81	0.82	2.72	2.73	0	0	1	0	0.00	0.00	10.00	0.00
120121 HUAYUCACHI	0	0	2	2	0.00	0.00	2.71	2.72	0	0	0	0	0.00	0.00	0.00	0.00
120501 JUNIN	3	4	10	2	3.92	5.26	13.14	2.66	0	0	0	0	0.00	0.00	0.00	0.00
120132 SAÑO	0	0	0	1	0.00	0.00	0.00	2.57	0	0	0	0	0.00	0.00	0.00	0.00
120133 SAPALLANGA	1	1	9	3	0.84	0.84	7.59	2.56	0	0	0	0	0.00	0.00	0.00	0.00
120213 ORCOTUNA	1	0	1	1	2.41	0.00	2.42	2.44	1	0	0	0	100.00	0.00	0.00	0.00
120907 SAN JUAN DE JARPA	0	0	0	1	0.00	0.00	0.00	2.35	0	0	0	0	0.00	0.00	0.00	0.00
120707 PALCAMAYO	0	2	1	1	0.00	4.00	2.00	2.03	0	0	0	0	0.00	0.00	0.00	0.00
120902 AHUAC	0	0	0	1	0.00	0.00	0.00	1.91	0	0	0	0	0.00	0.00	0.00	0.00
120129 SAN AGUSTIN	0	4	3	2	0.00	3.67	2.75	1.85	0	0	0	0	0.00	0.00	0.00	0.00
120107 CHILCA	0	10	30	14	0.00	1.15	3.45	1.62	0	1	3	0	0.00	10.00	10.00	0.00
120801 LA OROYA	5	7	3	2	3.98	5.60	2.40	1.61	0	0	0	0	0.00	0.00	0.00	0.00
120201 CONCEPCION	0	0	6	2	0.00	0.00	4.55	1.53	0	0	0	0	0.00	0.00	0.00	0.00
120608 RIO TAMBO	4	7	26	15	0.41	0.72	2.66	1.53	3	1	2	0	75.00	14.29	7.69	0.00
120603 LLAYLLA	2	2	0	1	2.38	2.39	0.00	1.20	0	0	0	0	0.00	0.00	0.00	0.00
120604 MAZAMARI	3	9	15	9	0.38	1.15	1.91	1.15	0	1	0	0	0.00	11.11	0.00	0.00
120134 SICAYA	0	1	5	1	0.00	1.13	5.64	1.13	0	0	0	0	0.00	0.00	0.00	0.00
120808 SANTA ROSA DE SACCO	2	1	1	1	2.19	1.10	1.10	1.11	0	1	0	0	0.00	100.00	0.00	0.00
120114 EL TAMBO	9	18	26	15	0.63	1.28	1.84	1.07	1	0	0	0	11.11	0.00	0.00	0.00
120601 SATIPO	5	8	7	5	1.01	1.61	1.41	1.01	0	0	0	0	0.00	0.00	0.00	0.00
120702 ACOBAMBA	2	7	10	1	1.90	6.69	9.55	0.97	0	0	0	0	0.00	0.00	0.00	0.00
120302 PERENE	3	8	17	8	0.33	0.88	1.86	0.88	0	0	0	1	0.00	0.00	0.00	12.50
120704 HUASAHUASI	1	4	7	1	0.72	2.87	5.03	0.73	0	0	0	0	0.00	0.00	0.00	0.00

El resto de Distritos NO reportaron EPISODIOS de NEUMONIA en menores de 5 años de edad

Episodios, incidencia y defunciones por Neumonía en menores de 5 años, Junín 2019 (S.E. 39)

ESTABLECIMIENTO DE SALUD				Episodios de Neumonía				Tasa IA Neumonía				Defunciones de Neumonía				Tasa Letalidad			
RENIPRESS	RED	MICRORED	EE.SS.	2016	2017	2018	2019	2016	2017	2018	2019	2016	2017	2018	2019	2016	2017	2018	2019
662	CHUPACA	JARPA	P.S. STO DOMINGO DE CACHI	0	0	0	1	0.00	0.00	0.00	166.67	0	0	0	0	0.00	0.00	0.00	0.00
469	SATIPO	PUERTO OCOPA	C.S. PUERTO OCOPA	1	1	4	11	1.88	1.88	7.52	20.69	1	0	0	0	100.00	0.00	0.00	0.00
500	SATIPO	RIO NEGRO-SATIPO	P.S. AOTI	1	0	0	5	3.28	0.00	0.00	16.39	0	0	0	0	0.00	0.00	0.00	0.00
365	JAUIJA	HOSP. DOMINGO OLAVEG	HOSP. DOMINGO OLAVEGOYA JAUIJA	35	20	50	26	18.62	10.64	26.60	13.83	1	1	0	0	2.86	5.00	0.00	0.00
515	SATIPO	VALLE ESMERALDA	P.S. YAVIRO	0	0	0	2	0.00	0.00	0.00	12.66	0	0	0	0	0.00	0.00	0.00	0.00
569	TARMA	PALCA	C.S. Palca	0	2	4	4	0.00	5.65	11.30	11.30	0	0	0	0	0.00	0.00	0.00	0.00
506	SATIPO	RIO NEGRO-SATIPO	P.S. UNION CAPIRI	2	1	2	2	10.53	5.26	10.53	10.53	0	0	0	0	0.00	0.00	0.00	0.00
394	JAUIJA	VALLE AZUL	P.S. MASMA	0	0	0	1	0.00	0.00	0.00	10.10	0	0	0	0	0.00	0.00	0.00	0.00
451	SAN MARTIN DE PA	CUBANTIA	P.S. MATERENI	0	1	2	4	0.00	2.49	4.98	9.95	0	1	0	2	0.00	100.00	0.00	50.00
626	VALLE DEL MANTAR	CHILCA	P.S. RAQUINA	0	0	0	1	0.00	0.00	0.00	9.62	0	0	0	1	0.00	0.00	0.00	100.00
484	SATIPO	RIO NEGRO-SATIPO	P.S. ALTO PAURELI	1	0	0	1	8.85	0.00	0.00	8.85	0	0	0	0	0.00	0.00	0.00	0.00
7187	SATIPO	PUERTO OCOPA	P.S. VISTA ALEGRE DEL VALLE DE SA	1	0	0	2	3.95	0.00	0.00	7.91	0	0	0	0	0.00	0.00	0.00	0.00
449	SAN MARTIN DE PA	CUBANTIA	P.S. MAZARONQUIARI	0	0	0	3	0.00	0.00	0.00	7.54	0	0	0	0	0.00	0.00	0.00	0.00
350	PICHANAKI	CUYANI	P.S. Valle Hermoso	0	0	0	1	0.00	0.00	0.00	7.46	0	0	0	0	0.00	0.00	0.00	0.00
346	PICHANAKI	HUACHIRIKI	P.S. Huantinini	0	0	0	1	0.00	0.00	0.00	7.30	0	0	0	0	0.00	0.00	0.00	0.00
445	SAN MARTIN DE PA	SAN ANTONIO DE SONO	P.S. SAN ANTONIO SONOMORO	0	0	3	2	0.00	0.00	10.42	6.94	0	0	0	0	0.00	0.00	0.00	0.00
584	TARMA	TARMA	P.S. Tarmatambo	0	0	1	1	0.00	0.00	6.94	6.94	0	0	0	0	0.00	0.00	0.00	0.00
491	SATIPO	MAZAMARI	P.S. HERMOSA PAMPA	0	0	0	1	0.00	0.00	0.00	6.90	0	0	0	0	0.00	0.00	0.00	0.00
661	CHUPACA	JARPA	P.S. YANACANCHA	0	0	0	2	0.00	0.00	0.00	6.73	0	0	0	0	0.00	0.00	0.00	0.00
344	PICHANAKI	LAS PALMAS	P.S. Las Palmas	0	1	3	2	0.00	2.67	8.02	5.35	0	0	0	0	0.00	0.00	0.00	0.00
446	SAN MARTIN DE PA	CUBANTIA	P.S. CUBANTIA	0	1	2	3	0.00	1.74	3.48	5.23	0	0	0	1	0.00	0.00	0.00	33.33
439	SATIPO	MAZAMARI	P.S. SAN CRISTOBAL	0	0	1	2	0.00	0.00	2.46	4.91	0	0	0	0	0.00	0.00	0.00	0.00
527	TARMA	ACOBAMBA	C.S. Palcamayo	0	1	1	1	0.00	4.55	4.55	4.55	0	0	0	0	0.00	0.00	0.00	0.00
444	SAN MARTIN DE PA	SAN RAMON DE PANGOA	P.S. CHAVINI	0	1	0	1	0.00	4.50	0.00	4.50	0	0	0	0	0.00	0.00	0.00	0.00
341	PICHANAKI	LAS PALMAS	P.S. Impitato Cascada	0	0	2	1	0.00	0.00	8.58	4.29	0	0	0	0	0.00	0.00	0.00	0.00
520	TARMA	HOSP. DE APOYO FELIX	HOSPITAL TARMA	39	28	56	21	7.63	5.48	10.95	4.11	0	1	0	0	0.00	3.57	0.00	0.00
588	TARMA	TARMA	P.S. Mullucro	0	1	0	1	0.00	4.05	0.00	4.05	0	0	0	0	0.00	0.00	0.00	0.00
559	JAUIJA	YAUJI - OROYA	C.S. LA OROYA	8	3	1	5	6.29	2.36	0.79	3.93	0	0	0	0	0.00	0.00	0.00	0.00
434	SATIPO	MAZAMARI	C.S. MAZAMARI	0	4	7	7	0.00	2.24	3.93	3.93	0	0	0	0	0.00	0.00	0.00	0.00
437	SATIPO	MAZAMARI	P.S. COMUNIDAD NATIVA PANGA	2	0	0	1	7.75	0.00	0.00	3.88	0	0	0	0	0.00	0.00	0.00	0.00
479	SATIPO	RIO NEGRO-SATIPO	P.S. STO DGO DE MARANKIARI	0	0	0	1	0.00	0.00	0.00	3.85	0	0	0	0	0.00	0.00	0.00	0.00
435	SATIPO	MAZAMARI	P.S. CAPIRUSHARI	0	1	3	1	0.00	3.79	11.36	3.79	0	0	0	0	0.00	0.00	0.00	0.00
462	SATIPO	POYENI	C.S. POYENI	0	1	1	2	0.00	1.76	1.76	3.52	0	0	0	0	0.00	0.00	0.00	0.00
308	CHANCHAMAYO	HOSP. REG. DOC. MEDIC	Hospital de Apoyo La Merced	11	9	23	13	2.91	2.38	6.08	3.44	1	1	0	0	9.09	11.11	0.00	0.00
6880	SAN MARTIN DE PA	SAN ANTONIO DE SONO	P.S. CIUDAD DE DIOS	0	0	2	1	0.00	0.00	6.43	3.22	0	0	0	0	0.00	0.00	0.00	0.00
455	SAN MARTIN DE PA	CUBANTIA	P.S. JERUSALEM DE MINARO DE NOM	0	0	0	1	0.00	0.00	0.00	2.92	0	0	0	1	0.00	0.00	0.00	100.00
340	PICHANAKI	HOSP. DE APOYO PICHAN	Hospital de Apoyo Pichanaki	2	5	5	11	0.49	1.24	1.24	2.72	0	0	0	0	0.00	0.00	0.00	0.00
330	CHANCHAMAYO	PERENE	P.S. San Fernando de Kivnaki	0	0	0	1	0.00	0.00	0.00	2.28	0	0	0	0	0.00	0.00	0.00	0.00
442	SAN MARTIN DE PA	HOSP. SAN MARTIN DE PA	HOSP. SAN MARTIN DE PANGOA	2	2	2	5	0.85	0.85	0.85	2.12	0	0	0	0	0.00	0.00	0.00	0.00
521	TARMA	ACOBAMBA	C.S. Acobamba	0	5	7	1	0.00	9.19	12.87	1.84	0	0	0	0	0.00	0.00	0.00	0.00
714	VALLE DEL MANTAR	EL TAMBO	C.S. JUAN PARRA DEL RIEGO	5	0	2	4	2.24	0.00	0.90	1.79	0	0	0	0	0.00	0.00	0.00	0.00
647	CHUPACA	CHUPACA	P.S. AHUAC	0	0	0	1	0.00	0.00	0.00	1.67	0	0	0	0	0.00	0.00	0.00	0.00
519	JUNIN	HOSP. DE APOYO JUNIN	Hospital de Junín	3	3	10	2	2.41	2.41	8.05	1.61	0	0	0	0	0.00	0.00	0.00	0.00
646	CHUPACA	CHUPACA	C.S. PEDRO SÁNCHEZ MEZA - CHUPAC	1	0	7	6	0.26	0.00	1.80	1.55	0	0	0	0	0.00	0.00	0.00	0.00
542	TARMA	HUASAHUASI	C.S. Huasahuasi	1	3	7	1	1.36	4.09	9.54	1.36	0	0	0	0	0.00	0.00	0.00	0.00
495	SATIPO	RIO NEGRO-SATIPO	C.S. RIO NEGRO	0	1	2	1	0.00	1.06	2.11	1.06	0	0	0	0	0.00	0.00	0.00	0.00
6716	PICHANAKI	CIUDAD SATELITE	C.S. Ciudad Satellite	1	4	5	2	0.50	2.00	2.50	1.00	0	0	0	1	0.00	0.00	0.00	50.00
354	CHANCHAMAYO	SAN RAMON	C.S. San Ramon	0	6	2	3	0.00	1.85	0.62	0.93	0	0	0	0	0.00	0.00	0.00	0.00
724	VALLE DEL MANTAR	EL TAMBO	C.S. SAN JERONIMO DE TUNAN	0	0	0	1	0.00	0.00	0.00	0.65	0	0	0	1	0.00	0.00	0.00	100.00
432	SATIPO	HOSP. MANUEL HIGA AR	HOSP. DE APOYO M.HIGA ARAKAKI SA	5	12	2	2	1.05	2.53	0.42	0.42	0	0	0	0	0.00	0.00	0.00	0.00
608	VALLE DEL MANTAR	CHILCA	C.S. CHILCA	0	1	1	2	0.00	0.14	0.14	0.29	0	1	0	0	0.00	100.00	0.00	0.00

El resto de EE.SS. NO reportaron EPISODIOS de NEUMONIA en menores de 5 años de edad

Episodios, incidencia y defunciones por Neumonía en mayores de 60 años, Junín 2019 (S.E. 39)

DISTRITO	Episodios de Neumonía				Tasa IA Neumonía				Defunciones de Neumonía				Tasa Letalidad			
	2016	2017	2018	2019	2016	2017	2018	2019	2016	2017	2018	2019	2016	2017	2018	2019
120422 PACA	0	1	0	3	0.00	3.76	0.00	10.71	0	0	0	0	0.0	0.0	0.0	0.0
120701 TARMA	56	42	44	54	10.51	7.67	8.03	9.33	2	1	0	1	3.6	2.4	0.0	1.9
120810 YAULI	1	0	1	1	5.85	0.00	5.75	5.49	0	0	0	0	0.0	0.0	0.0	0.0
120206 COMAS	0	1	0	3	0.00	1.64	0.00	4.66	0	0	0	0	0.0	0.0	0.0	0.0
120101 HUANCAYO	28	49	71	51	2.38	4.05	5.87	3.99	0	0	2	1	0.0	0.0	2.8	2.0
120114 EL TAMBO	33	16	56	63	1.96	0.92	3.23	3.44	0	0	1	2	0.0	0.0	1.8	3.2
120707 PALCAMAYO	1	1	0	5	0.62	0.60	0.00	2.87	0	0	0	2	0.0	0.0	0.0	40.0
120905 HUAMANCACA CHICO	0	0	0	2	0.00	0.00	0.00	2.68	0	0	0	0	0.0	0.0	0.0	0.0
120304 SAN LUIS DE SHUARO	0	4	0	2	0.00	5.05	0.00	2.39	0	0	0	0	0.0	0.0	0.0	0.0
120703 HUARICOLCA	0	0	0	1	0.00	0.00	0.00	2.31	0	0	0	0	0.0	0.0	0.0	0.0
120705 LA UNION	0	1	1	1	0.00	2.23	2.23	2.11	0	0	0	0	0.0	0.0	0.0	0.0
120501 JUNIN	1	2	6	3	0.74	1.43	4.30	2.04	0	0	0	0	0.0	0.0	0.0	0.0
120121 HUAYUCACHI	1	0	0	2	1.08	0.00	0.00	1.98	0	0	0	0	0.0	0.0	0.0	0.0
120602 COVIRIALI	0	0	0	1	0.00	0.00	0.00	1.81	0	0	0	0	0.0	0.0	0.0	0.0
120117 HUALHUAS	2	0	2	1	3.85	0.00	3.74	1.76	0	0	0	0	0.0	0.0	0.0	0.0
120213 ORCOTUNA	1	0	0	1	1.86	0.00	0.00	1.70	0	0	0	0	0.0	0.0	0.0	0.0
120203 ANDAMARCA	0	0	1	1	0.00	0.00	1.75	1.65	0	0	0	0	0.0	0.0	0.0	0.0
120305 SAN RAMON	12	3	2	4	4.93	1.20	0.80	1.51	4	0	0	0	33.3	0.0	0.0	0.0
120904 HUACHAC	0	0	0	1	0.00	0.00	0.00	1.35	0	0	0	0	0.0	0.0	0.0	0.0
120301 CHANCHAMAYO	6	12	7	3	2.83	5.51	3.22	1.30	0	1	0	0	0.0	8.3	0.0	0.0
120107 CHILCA	17	14	19	9	2.60	2.08	2.83	1.26	0	0	0	0	0.0	0.0	0.0	0.0
120704 HUASAHUASI	1	4	2	2	0.64	2.50	1.25	1.18	1	0	0	1	100.0	0.0	0.0	50.0
120702 ACOBAMBA	1	2	1	2	0.53	1.03	0.52	0.98	0	1	0	0	0.0	50.0	0.0	0.0
120502 CARHUAMAYO	1	0	1	1	1.01	0.00	0.98	0.93	0	0	1	0	0.0	0.0	100.0	0.0
120708 SAN PEDRO DE CAJAS	1	1	1	1	0.97	0.94	0.94	0.90	0	0	0	0	0.0	0.0	0.0	0.0
120302 PERENE	1	10	3	4	0.22	2.12	0.64	0.80	0	4	0	1	0.0	40.0	0.0	25.0
120129 SAN AGUSTIN	0	3	3	1	0.00	2.37	2.37	0.75	0	0	0	0	0.0	0.0	0.0	0.0
120303 PICHANAQUI	2	2	4	2	0.63	0.61	1.23	0.58	0	1	1	0	0.0	50.0	25.0	0.0
120125 PILCOMAYO	0	0	0	1	0.00	0.00	0.00	0.56	0	0	0	0	0.0	0.0	0.0	0.0
120119 HUANCAN	3	4	5	1	1.78	2.30	2.88	0.54	0	0	0	0	0.0	0.0	0.0	0.0
120401 JAUJA	3	1	10	1	1.67	0.54	5.41	0.51	0	0	7	0	0.0	0.0	70.0	0.0
120201 CONCEPCION	0	0	7	1	0.00	0.00	3.78	0.51	0	0	2	0	0.0	0.0	28.6	0.0
120901 CHUPACA	8	5	21	1	3.40	2.07	8.67	0.39	0	0	1	0	0.0	0.0	4.8	0.0
120601 SATIPO	1	0	1	1	0.40	0.00	0.38	0.36	0	0	0	0	0.0	0.0	0.0	0.0
120606 PANGOA	0	0	2	1	0.00	0.00	0.66	0.32	0	0	0	0	0.0	0.0	0.0	0.0

El resto de Distritos NO reportaron EPISODIOS de NEUMONIA en mayores de 60 años de edad

Episodios, incidencia y defunciones por Neumonía en mayores de 60 años, Junín 2019 (S.E. 39)

ESTABLECIMIENTO DE SALUD				Episodios de Neumonía				Tasa IA Neumonía				Defunciones de Neumonía				Tasa Letalidad			
RENIPRESS	RED	MICRORED	EE.SS.	2016	2017	2018	2019	2016	2017	2018	2019	2016	2017	2018	2019	2016	2017	2018	2019
530	TARMA	ACOBAMBA	P.S. Cauquiran-Ricrican	0	0	0	1	0.00	0.00	0.00	17.86	0	0	0	1	0.00	0.00	0.00	100.00
531	TARMA	ACOBAMBA	P.S. Incachaca-Yanamachay	0	0	0	1	0.00	0.00	0.00	17.24	0	0	0	0	0.00	0.00	0.00	0.00
369	JAUIJA	HATUN XAUXA	P.S. PACA	0	0	0	2	0.00	0.00	0.00	9.57	0	0	0	0	0.00	0.00	0.00	0.00
678	VALLE DEL MANTAR	COMAS	C.S. COMAS	0	0	0	2	0.00	0.00	0.00	9.52	0	0	0	0	0.00	0.00	0.00	0.00
520	TARMA	HOSP. DE APOYO FELIX	HOSPITAL TARMA	20	18	12	38	4.64	4.18	2.78	8.82	2	1	0	1	10.00	5.56	0.00	2.63
591	TARMA	TARMA	P.S. Carhuacatac	0	0	0	1	0.00	0.00	0.00	8.47	0	0	0	0	0.00	0.00	0.00	0.00
525	TARMA	ACOBAMBA	P.S. Huaylahuichan	0	0	0	1	0.00	0.00	0.00	7.25	0	0	0	0	0.00	0.00	0.00	0.00
6716	PICHANAKI	CIUDAD SATELITE	C.S. Ciudad Satelite	0	2	0	3	0.00	3.88	0.00	5.83	0	2	0	1	0.00	100.00	0.00	33.33
314	CHANCHAMAYO	SAN LUIS DE SHUARO	C.S. San Luis de Shuaro	0	0	0	2	0.00	0.00	0.00	5.80	0	0	0	0	0.00	0.00	0.00	0.00
548	TARMA	HUASAHUASI	P.S. Tiambra	0	0	0	1	0.00	0.00	0.00	5.65	0	0	0	1	0.00	0.00	0.00	100.00
485	SATIPO	RIO NEGRO-SATIPO	C.S. COVIRIALI	0	0	0	1	0.00	0.00	0.00	4.72	0	0	0	0	0.00	0.00	0.00	0.00
595	TARMA	TARMA	P.S. Huaricolca	0	0	0	1	0.00	0.00	0.00	4.59	0	0	0	0	0.00	0.00	0.00	0.00
597	TARMA	TARMA	P.S. La Unión Leticia	0	1	1	1	0.00	3.94	3.94	3.94	0	0	0	0	0.00	0.00	0.00	0.00
523	TARMA	ACOBAMBA	P.S. Huaracayo	0	1	0	1	0.00	3.08	0.00	3.08	0	1	0	0	0.00	100.00	0.00	0.00
308	CHANCHAMAYO	HOSP. REG. DOC. MEDIC	Hospital de Apoyo La Merced	11	18	7	4	5.53	9.05	3.52	2.01	3	3	0	0	27.27	16.67	0.00	0.00
527	TARMA	ACOBAMBA	C.S. Palcamayo	1	1	0	2	0.95	0.95	0.00	1.90	0	0	0	1	0.00	0.00	0.00	50.00
519	JUNIN	HOSP. DE APOYO JUNIN	Hospital de Junín	1	2	5	2	0.86	1.72	4.31	1.72	0	0	0	0	0.00	0.00	0.00	0.00
534	TARMA	ACOBAMBA	C.S. San Pedro de Cajas	1	1	1	1	1.41	1.41	1.41	1.41	0	0	0	0	0.00	0.00	0.00	0.00
521	TARMA	ACOBAMBA	C.S. Acobamba	1	0	1	1	1.23	0.00	1.23	1.23	0	0	0	0	0.00	0.00	0.00	0.00
537	JUNIN	CARHUAMAYO	C.S. Carhuamayo	0	0	0	1	0.00	0.00	0.00	0.93	0	0	0	0	0.00	0.00	0.00	0.00
340	PICHANAKI	HOSP. DE APOYO PICHANAKI	Hospital de Apoyo Pichanaki	0	1	5	1	0.00	0.74	3.70	0.74	0	1	0	0	0.00	100.00	0.00	0.00
354	CHANCHAMAYO	SAN RAMON	C.S. San Ramon	7	2	1	1	2.93	0.84	0.42	0.42	0	0	0	0	0.00	0.00	0.00	0.00

El resto de EE.SS. NO reportaron EPISODIOS de NEUMONIA en mayores de 60 años de edad