



**PROPORCION DE INDICADORES NUTRICIONALES POR REDES - MICROREDES Y ESTABLECIMIENTOS
EN NIÑOS MENORES DE 3 AÑOS QUE ACUDIERON A LOS ESTABLECIMIENTO DE SALUD - DIRESA
JUNIN 2014**



RED - MICRO REDES - ESTABLECIMIENTO	N° de Registro	CRONICO			GLOBAL			AGUDO			SobrePeso		Obesidad	
		N° Evaluado	N°	%	N° Eval.	N°	%	N° Eval.	N°	%	N° Eval.	%	N° Eval.	%
DIRESA JUNIN	53907	53600	13449	25.1	53819	4729	8.8	53727	715	1.3	385	0.7	1127	2.1
CHANCHAMAYO	9929	9911	1624	16.4	9926	598	6.0	9912	87	0.9	69	0.7	210	2.1
PERENE	2844	2836	540	19.0	2842	173	6.1	2835	24	0.8	15	0.5	47	1.7
C.S. PUERTO YURINAKI	260	260	53	20.4	260	15	5.8	260	2	0.8	2	0.8	5	1.9
C.S. SAN FERNANDO DE KIVINAKI	233	232	40	17.2	233	17	7.3	233	3	1.3		0.0	1	0.4
C.S. VILLA PERENE	788	787	109	13.9	786	31	3.9	784	6	0.8	4	0.5	14	1.8
P.S. ALTO PUMPURIANI	59	59	24	40.7	59	5	8.5	59		0.0		0.0		0.0
P.S. ALTO SAN JUAN	59	59	16	27.1	59	3	5.1	59		0.0	1	1.7	2	3.4
P.S. ALTO YAPAZ	45	45	8	17.8	45	3	6.7	45	2	4.4		0.0		0.0
P.S. ALTO YURINAKI	102	102	33	32.4	102	13	12.7	102	1	1.0		0.0	1	1.0
P.S. BAJO MARANKIARI	209	208	43	20.7	209	14	6.7	208	1	0.5		0.0	1	0.5
P.S. CENTRO POBLADO MENOR LA FLORIDA	104	104	25	24.0	104	7	6.7	104		0.0	2	1.9	3	2.9
P.S. CENTRO TOTERANI	17	17	3	17.6	17	1	5.9	17		0.0		0.0		0.0
P.S. CHURINGAVENI	39	39	14	35.9	39	4	10.3	39		0.0		0.0	1	2.6
P.S. HUACAMAYO	128	127	31	24.4	128	11	8.6	127	1	0.8		0.0	6	4.7
P.S. INCHATINGARI	19	19	5	26.3	19	3	15.8	19	1	5.3	2	10.5		0.0
P.S. JOSE GALVEZ	111	111	29	26.1	111	6	5.4	111	1	0.9	1	0.9	4	3.6
P.S. JOSE OLAYA	74	74	11	14.9	74	3	4.1	74		0.0	1	1.4	1	1.4
P.S. LIBERTAD TOTERANI	18	17	5	29.4	18	2	11.1	18		0.0		0.0	1	5.6
P.S. LOS ANGELES DE UBIRIKI	137	136	29	21.3	137	11	8.0	136	2	1.5	1	0.7	1	0.7
P.S. LOS ANGELES TOTERANI	44	44	8	18.2	44		0.0	44		0.0		0.0		0.0
P.S. MARISCAL CACERES	43	43	12	27.9	43	1	2.3	43		0.0	1	2.3	1	2.3
P.S. SAN ANTONIO ALTO PICHANAKI	38	38	12	31.6	38	8	21.1	38	1	2.6		0.0		0.0
P.S. SANTA ROSA DE CAMONASHARI	108	108	10	9.3	108	7	6.5	108	1	0.9		0.0	2	1.9
P.S. SANTA ROSA DE RIO AMARILLO	53	53	8	15.1	53	2	3.8	53	1	1.9		0.0		0.0
P.S. SANTA ROSA TOTERANI	23	23	1	4.3	23	1	4.3	23	1	4.3		0.0		0.0
P.S. UNION PUCUSANI	33	33	4	12.1	33	3	9.1	33		0.0		0.0		0.0
P.S. VILLA DORADA	25	24		0.0	25		0.0	24		0.0		0.0		0.0
P.S. ZONA PATRIA	75	74	7	9.5	75	2	2.7	74		0.0		0.0	3	4.1
PICHANAKI	4180	4179	777	18.6	4180	307	7.3	4180	45	1.1	24	0.6	79	1.9
HOSP. DE APOYO PICHANAKI	1311	1310	172	13.1	1311	90	6.9	1311	14	1.1	10	0.8	28	2.1
P.S. ANDRES AVELINO CACERES	7	7	1	14.3	7		0.0	7		0.0		0.0		0.0
P.S. BARINETTI REAL	27	27	5	18.5	27		0.0	27		0.0	1	3.7	1	3.7
P.S. BELEN ANAMPIARI	105	105	26	24.8	105	9	8.6	105	1	1.0		0.0	4	3.8
P.S. CENTRO CUYANI	89	89	28	31.5	89	11	12.4	89	1	1.1		0.0		0.0
P.S. CENTRO HUACHIRIKI	46	46	13	28.3	46	6	13.0	46		0.0	1	2.2		0.0
P.S. CIUDAD SATELITE	1313	1313	187	14.2	1313	83	6.3	1313	17	1.3	4	0.3	15	1.1
P.S. COLONIA HUANCA	75	75	22	29.3	75	8	10.7	75	2	2.7		0.0		0.0
P.S. CONDADO PICHIKIARI	93	93	19	20.4	93	5	5.4	93		0.0		0.0	5	5.4
P.S. DEL ANEXO 28 DE JULIO	89	89	27	30.3	89	9	10.1	89	2	2.2	1	1.1	1	1.1
P.S. HUANTININI	106	106	21	19.8	106	7	6.6	106		0.0		0.0	3	2.8
P.S. IMPITATO CASCADA	101	101	44	43.6	101	14	13.9	101	2	2.0	4	4.0		0.0
P.S. LAS PALMAS	148	148	39	26.4	148	22	14.9	148		0.0	2	1.4	1	0.7
P.S. MIRISHARO	126	126	21	16.7	126	4	3.2	126	1	0.8	1	0.8	2	1.6
P.S. PAMPA CAMONA	79	79	13	16.5	79	2	2.5	79		0.0		0.0	4	5.1
P.S. PRIMAVERA	72	72	16	22.2	72	3	4.2	72	1	1.4		0.0	5	6.9
P.S. SAN CRISTOBAL	41	41	12	29.3	41	3	7.3	41		0.0		0.0	2	4.9
P.S. SAN FRANCISCO CENTRO KUVIRIANI	92	92	31	33.7	92	13	14.1	92	1	1.1		0.0	3	3.3
P.S. SAN JOSE DE ANAPIARI	72	72	29	40.3	72	5	6.9	72		0.0		0.0		0.0
P.S. SAN JUAN CENTRO AUTIKI	102	102	32	31.4	102	6	5.9	102		0.0		0.0	2	2.0
P.S. UNION SHIMASHIRO	19	19	6	31.6	19	4	21.1	19		0.0		0.0		0.0
P.S. VALLE HERMOSO	67	67	13	19.4	67	3	4.5	67	3	4.5		0.0	3	4.5
SAN LUIS DE SHUARO	534	532	83	15.6	534	32	6.0	531	7	1.3	1	0.2	11	2.1
C.S. SAN LUIS DE SHUARO	219	219	29	13.2	219	17	7.8	218	3	1.4	1	0.5		0.0
C.S. SANCHIRO PALOMAR	135	133	27	20.3	135	6	4.4	133	1	0.8		0.0	5	3.8
P.S. PUEBLO PARDO	30	30	4	13.3	30	1	3.3	30	1	3.3		0.0	3	10.0
P.S. RAYMONDI	41	41	6	14.6	41	4	9.8	41	1	2.4		0.0	1	2.4
P.S. SANTA HERMINIA BAJA	32	32		0.0	32	1	3.1	32		0.0		0.0		0.0
P.S. VILLA PROGRESO	77	77	17	22.1	77	3	3.9	77	1	1.3		0.0	2	2.6
SAN RAMON	1158	1158	115	9.9	1158	38	3.3	1158	8	0.7	17	1.5	35	3.0
C.S. SAN RAMON	737	737	66	9.0	737	20	2.7	737	3	0.4	8	1.1	23	3.1
P.S. CHACAYBAMBA	17	17	3	17.6	17		0.0	17		0.0	2	11.8	1	5.9
P.S. LA ESPERANZA	31	31	2	6.5	31		0.0	31		0.0		0.0		0.0
P.S. MONOBAMBA	62	62	10	16.1	62	2	3.2	62		0.0	1	1.6	4	6.5
P.S. NARANJAL	98	98	13	13.3	98	8	8.2	98	1	1.0	4	4.1	1	1.0
P.S. PEDREGAL	72	72	5	6.9	72	3	4.2	72	2	2.8	1	1.4	2	2.8
P.S. UCHUBAMBA	20	20	4	20.0	20	1	5.0	20		0.0		0.0		0.0
P.S. UTCUYACU	9	9		0.0	9		0.0	9		0.0		0.0		0.0
P.S. VISCATAN	10	10	1	10.0	10		0.0	10		0.0	1	10.0		0.0
P.S. VITOC	102	102	11	10.8	102	4	3.9	102	2	2.0		0.0	4	3.9
HOSP. DE APOYO LA MERCED	1213	1206	109	9.0	1212	48	4.0	1208	3	0.2	12	1.0	38	3.1



**PROPORCION DE INDICADORES NUTRICIONALES POR REDES - MICROREDES Y ESTABLECIMIENTOS
EN NIÑOS MENORES DE 3 AÑOS QUE ACUDIERON A LOS ESTABLECIMIENTO DE SALUD - DIRESA
JUNIN 2014**



RED - MICRO REDES - ESTABLECIMIENTO	N° de Registro	CRONICO			GLOBAL			AGUDO			SobrePeso		Obesidad	
		N° Evaluado	N°	%	N° Eval.	N°	%	N° Eval.	N°	%	N° Eval.	%	N° Eval.	%
JAUJA	6412	6410	1351	21.1	6412	532	8.3	6408	53	0.8	26	0.4	99	1.5
HATUN XAUXA	837	837	143	17.1	837	54	6.5	837	8	1.0	4	0.5	13	1.6
P.S. ATAURA	59	59	5	8.5	59	6	10.2	59		0.0		0.0		0.0
P.S. CANCHAPUNCO	8	8		0.0	8		0.0	8		0.0		0.0		0.0
P.S. HUANCAS	16	16	1	6.3	16	1	6.3	16		0.0		0.0		0.0
P.S. HUERTAS	78	78	13	16.7	78	4	5.1	78	3	3.8	1	1.3	1	1.3
P.S. MASAUCANCHA	43	43	12	27.9	43	3	7.0	43		0.0		0.0		0.0
P.S. PACA	64	64	18	28.1	64	4	6.3	64		0.0		0.0	2	3.1
P.S. PACCHA MIRAFLORES	47	47	8	17.0	47	3	6.4	47		0.0		0.0		0.0
P.S. PATACANCHA	14	14	6	42.9	14	2	14.3	14	1	7.1		0.0	1	7.1
P.S. SAUSA	128	128	20	15.6	128	7	5.5	128	1	0.8		0.0	2	1.6
P.S. YALUYOS	380	380	60	15.8	380	24	6.3	380	3	0.8	3	0.8	7	1.8
MARGEN DERECHA	566	566	146	25.8	566	59	10.4	566	5	0.9	1	0.2	17	3.0
C.S. SINOS	86	86	17	19.8	86	10	11.6	86	2	2.3	1	1.2	3	3.5
P.S. ARAMACHAY	83	83	28	33.7	83	9	10.8	83		0.0		0.0		0.0
P.S. CHALHUAS	42	42	15	35.7	42	6	14.3	42		0.0		0.0	2	4.8
P.S. HUANCANI	76	76	15	19.7	76	5	6.6	76		0.0		0.0	2	2.6
P.S. HUARIPAMPA	36	36	5	13.9	36	2	5.6	36	2	5.6		0.0	3	8.3
P.S. LLACUARIPAMPA	32	32	14	43.8	32	2	6.3	32		0.0		0.0		0.0
P.S. MUQUI	52	52	14	26.9	52	8	15.4	52		0.0		0.0	1	1.9
P.S. MUQUIYAYUO	138	138	31	22.5	138	12	8.7	138	1	0.7		0.0	4	2.9
P.S. SALLAHUACHAC	21	21	7	33.3	21	5	23.8	21		0.0		0.0	2	9.5
MARGEN IZQUIERDA	638	638	127	19.9	638	59	9.2	638	4	0.6	2	0.3	5	0.8
C.S. APATA	119	119	16	13.4	119	7	5.9	119		0.0	1	0.8		0.0
P.S. CHICHE	52	52	15	28.8	52	7	13.5	52		0.0		0.0		0.0
P.S. EL MANTARO	123	123	10	8.1	123	13	10.6	123		0.0	1	0.8	1	0.8
P.S. HUAMALI	81	81	21	25.9	81	8	9.9	81	1	1.2		0.0		0.0
P.S. NUEVA ESPERANZA	57	57	20	35.1	57	6	10.5	57		0.0		0.0		0.0
P.S. PAUCAR APATA	31	31	4	12.9	31	2	6.5	31	1	3.2		0.0		0.0
P.S. SAN JOSE DE APATA	38	38	11	28.9	38	1	2.6	38	2	5.3		0.0	1	2.6
P.S. SAN LORENZO	137	137	30	21.9	137	15	10.9	137		0.0		0.0	3	2.2
QUEBRADA DEL MANTARO	292	292	71	24.3	292	21	7.2	292	3	1.0	1	0.3	5	1.7
C.S. LLOCLAPAMPA	38	38	5	13.2	38	4	10.5	38	2	5.3		0.0		0.0
P.S. CANCHAYLLO	65	65	12	18.5	65		0.0	65	1	1.5		0.0	1	1.5
P.S. EL ROSARIO	73	73	14	19.2	73	5	6.8	73		0.0		0.0	1	1.4
P.S. JANJAILLO	32	32	10	31.3	32	4	12.5	32		0.0		0.0	1	3.1
P.S. MATACHICO	24	24	8	33.3	24		0.0	24		0.0	1	4.2	1	4.2
P.S. PARCO	24	24	7	29.2	24	3	12.5	24		0.0		0.0	1	4.2
P.S. ULLUSCA	36	36	15	41.7	36	5	13.9	36		0.0		0.0		0.0
HOSP. DOMINGO OLAVEGOYA	708	708	110	15.5	708	38	5.4	708	6	0.8	4	0.6	10	1.4
VALLE AZUL	266	266	100	37.6	266	31	11.7	266	1	0.4	1	0.4	4	1.5
P.S. CURIMARCA	40	40	25	62.5	40	6	15.0	40		0.0		0.0		0.0
P.S. JULCAN	35	35	9	25.7	35	2	5.7	35		0.0		0.0		0.0
P.S. MASMA	83	83	31	37.3	83	12	14.5	83		0.0		0.0	1	1.2
P.S. MASMA CHICHE	54	54	21	38.9	54	6	11.1	54		0.0		0.0	1	1.9
P.S. MOLINOS	43	43	9	20.9	43	5	11.6	43	1	2.3	1	2.3	1	2.3
P.S. QUERO	11	11	5	45.5	11		0.0	11		0.0		0.0	1	9.1
VALLE DE YACUS	356	356	101	28.4	356	35	9.8	356	1	0.3	1	0.3	5	1.4
P.S. APAYCANCHA	16	16	5	31.3	16	1	6.3	16	1	6.3		0.0		0.0
P.S. HUASQUICHA	42	42	9	21.4	42	6	14.3	42		0.0		0.0		0.0
P.S. PANCAN	76	76	21	27.6	76	4	5.3	76		0.0		0.0	3	3.9
P.S. RICRAN	99	99	35	35.4	99	14	14.1	99		0.0		0.0	1	1.0
P.S. SAN PEDRO DE CHUNAN	37	37	6	16.2	37	2	5.4	37		0.0		0.0	1	2.7
P.S. YAULI - JAUJA	86	86	25	29.1	86	8	9.3	86		0.0	1	1.2		0.0
VALLE DE YANAMARCA	710	710	189	26.6	710	56	7.9	709	6	0.8	2	0.3	7	1.0
C.S. ACOLLA	190	190	32	16.8	190	14	7.4	189	3	1.6		0.0	2	1.1
P.S. ARMONIA	39	39	12	30.8	39	1	2.6	39		0.0		0.0	1	2.6
P.S. CASABLANCA	34	34	18	52.9	34	3	8.8	34		0.0		0.0		0.0
P.S. CHUQUISHUARI	17	17	2	11.8	17		0.0	17		0.0		0.0		0.0
P.S. EL TINGO	31	31	11	35.5	31	3	9.7	31		0.0		0.0		0.0
P.S. MARCO	74	74	20	27.0	74	8	10.8	74	1	1.4		0.0	1	1.4
P.S. PACHASCUCHO	53	53	10	18.9	53	3	5.7	53		0.0	1	1.9	1	1.9
P.S. POMACANCHA	63	63	24	38.1	63	7	11.1	63		0.0		0.0	1	1.6
P.S. SACAS	30	30	8	26.7	30	4	13.3	30	1	3.3		0.0		0.0
P.S. TINGO PACCHA	39	39	14	35.9	39	4	10.3	39	1	2.6		0.0		0.0
P.S. TUNANMARCA	57	57	9	15.8	57	4	7.0	57		0.0		0.0		0.0
P.S. YANACANCHA	20	20	9	45.0	20	3	15.0	20		0.0		0.0		0.0
P.S. YANAMARCA	63	63	20	31.7	63	2	3.2	63		0.0	1	1.6	1	1.6
YAULI - OROYA	2039	2037	364	17.9	2039	179	8.8	2036	19	0.9	10	0.5	33	1.6
C.S. LA OROYA	733	733	106	14.5	733	41	5.6	733	5	0.7	5	0.7	11	1.5
C.S. MOROCOCHA	219	219	40	18.3	219	21	9.6	219	3	1.4	1	0.5	2	0.9
C.S. SANTA ROSA DE SACCO	414	414	67	16.2	414	31	7.5	413	2	0.5	3	0.7	13	3.1
C.S. YAULI	188	187	33	17.6	188	35	18.6	188	4	2.1		0.0	1	0.5
P.S. CHACAPALPA	33	33	8	24.2	33	5	15.2	33	3	9.1		0.0	1	3.0
P.S. HUAYHUAY	82	82	15	18.3	82	7	8.5	81		0.0		0.0		0.0
P.S. HUAYNACANCHA	76	75	14	18.7	76	9	11.8	75		0.0		0.0	2	2.7
P.S. MARCAPOMACOCHA	70	70	19	27.1	70	7	10.0	70		0.0		0.0	1	1.4
P.S. PACCHA - LA OROYA	120	120	23	19.2	120	10	8.3	120		0.0		0.0		0.0
P.S. SAN FRANCISCO DE YANTAC	6	6	2	33.3	6		0.0	6		0.0		0.0		0.0
P.S. SUITUCANCHA	98	98	37	37.8	98	13	13.3	98	2	2.0	1	1.0	2	2.0



**PROPORCIÓN DE INDICADORES NUTRICIONALES POR REDES - MICROREDES Y ESTABLECIMIENTOS
EN NIÑOS MENORES DE 3 AÑOS QUE ACUDIERON A LOS ESTABLECIMIENTO DE SALUD - DIRESA
JUNIN 2014**



RED - MICRO REDES - ESTABLECIMIENTO	N° de Registro	CRONICO			GLOBAL			AGUDO			SobrePeso		Obesidad	
		N° Evaluado	N°	%	N° Eval.	N°	%	N° Eval.	N°	%	N° Eval.	%	N° Eval.	%
JUNIN	1410	1400	364	26.0	1409	80	5.7	1409	15	1.1	8	0.6	16	1.1
CARHUAMAYO	548	548	154	28.1	548	32	5.8	548	3	0.5	5	0.9	4	0.7
C.S. CARHUAMAYO	412	412	118	28.6	412	24	5.8	412	1	0.2	3	0.7	2	0.5
P.S. CARAPACHO	16	16	9	56.3	16	2	12.5	16		0.0		0.0		0.0
P.S. HUAYRE	26	26	5	19.2	26	1	3.8	26		0.0		0.0	1	3.8
P.S. JACHAHUANCA	25	25	7	28.0	25		0.0	25		0.0		0.0		0.0
P.S. LLAUPI	30	30	3	10.0	30	4	13.3	30	1	3.3	2	6.7		0.0
P.S. PUYAY	39	39	12	30.8	39	1	2.6	39	1	2.6		0.0	1	2.6
JUNIN	157	152	34	22.4	156	7	4.5	156	5	3.2	1	0.6	6	3.8
C.S. ONDORES	51	49	13	26.5	51		0.0	51	1	2.0	1	2.0	3	5.9
P.S. ACANCOCHA														
P.S. ATOCOSAICO	5	3		0.0	5	1	20.0	5	2	40.0		0.0		0.0
P.S. CHUPAN	4	4		0.0	4		0.0	4		0.0		0.0		0.0
P.S. PARI	9	9	1	11.1	9	1	11.1	9		0.0		0.0		0.0
P.S. RAYANNIO	1	1		0.0	1		0.0	1		0.0		0.0		0.0
P.S. SANTA BARBARA DE CARHUACAYAN	64	63	9	14.3	63	2	3.2	63	2	3.2		0.0	3	4.8
P.S. SASICUCHO	4	4	1	25.0	4		0.0	4		0.0		0.0		0.0
P.S. SHALACANCHA	4	4	2	50.0	4		0.0	4		0.0		0.0		0.0
P.S. YANEC	15	15	8	53.3	15	3	20.0	15		0.0		0.0		0.0
HOSP. JUNIN	468	463	115	24.8	468	23	4.9	468	6	1.3	2	0.4	3	0.6
ULCUMAYO	237	237	61	25.7	237	18	7.6	237	1	0.4		0.0	3	1.3
C.S. ULCUMAYO	108	108	44	40.7	108	11	10.2	108		0.0		0.0		0.0
P.S. PISCURRURAY	10	10		0.0	10		0.0	10		0.0		0.0		0.0
P.S. QUILCATACTA	32	32	5	15.6	32	2	6.3	32		0.0		0.0		0.0
P.S. QUIPACANCHA	15	15	1	6.7	15	1	6.7	15		0.0		0.0		0.0
P.S. SHOGUE	9	9	3	33.3	9	3	33.3	9		0.0		0.0		0.0
P.S. TAMBOS	55	55	4	7.3	55	1	1.8	55	1	1.8		0.0	3	5.5
P.S. YAPACMARCA	8	8	4	50.0	8		0.0	8		0.0		0.0		0.0
SATIPO	13477	13350	4780	35.8	13432	1976	14.7	13406	226	1.7	131	1.0	298	2.2
MAZAMARI	2205	2205	484	22.0	2205	200	9.1	2203	34	1.5	6	0.3	39	1.8
C.S. MAZAMARI	638	638	74	11.6	638	37	5.8	638	5	0.8	2	0.3	10	1.6
C.S. TZIRIARI	312	312	85	27.2	312	54	17.3	311	11	3.5	1	0.3	2	0.6
P.S. BELEN	71	71	11	15.5	71	1	1.4	71	1	1.4		0.0	1	1.4
P.S. BUENOS AIRES -TZIRIARI	87	87	38	43.7	87	27	31.0	86	5	5.8		0.0		0.0
P.S. CAPIRUSHARI	132	132	8	6.1	132	1	0.8	132	1	0.8	1	0.8	4	3.0
P.S. COMUNIDAD NATIVA DE PANGA	102	102	59	57.8	102	26	25.5	102	2	2.0		0.0	1	1.0
P.S. GLORIABAMBA	57	57	31	54.4	57	10	17.5	57		0.0		0.0		0.0
P.S. HERMOSA PAMPA	102	102	19	18.6	102	2	2.0	102		0.0		0.0	2	2.0
P.S. LLAYLLA	138	138	24	17.4	138	10	7.2	138	1	0.7	2	1.4	4	2.9
P.S. PUEBLO LIBRE DE PAURIALI	117	117	12	10.3	117	7	6.0	117	3	2.6		0.0	1	0.9
P.S. SAN CRISTOBAL	205	205	44	21.5	205	9	4.4	205	1	0.5		0.0	4	2.0
P.S. TEORIA	40	40	22	55.0	40	5	12.5	40		0.0		0.0		0.0
P.S. VILLA PROGRESO DE EDEN	204	204	57	27.9	204	11	5.4	204	4	2.0		0.0	10	4.9
PANGOA	4372	4348	1551	35.7	4371	698	16.0	4360	88	2.0	28	0.6	92	2.1
C.S. SAN RAMON DE PANGOA	576	576	117	20.3	576	35	6.1	575	3	0.5	1	0.2	4	0.7
HOSP. SAN MARTIN PANGOA	585	584	71	12.2	585	38	6.5	585	6	1.0	1	0.2	13	2.2
P.S. ALTO KIATARI	115	115	26	22.6	115	12	10.4	115	2	1.7		0.0	2	1.7
P.S. BOCA KIATARI	87	87	46	52.9	87	36	41.4	87	4	4.6		0.0		0.0
P.S. CAMPIRUSHARI	102	102	29	28.4	102	9	8.8	102		0.0		0.0	1	1.0
P.S. CHAVINI	126	126	7	5.6	126	3	2.4	126	1	0.8	1	0.8	3	2.4
P.S. CIUDAD DE DIOS	121	119	56	47.1	121	23	19.0	121	2	1.7		0.0	1	0.8
P.S. CUBANTIA	237	232	109	47.0	237	49	20.7	235	8	3.4	2	0.9	9	3.8
P.S. FORTALEZA	99	99	28	28.3	99	4	4.0	99		0.0	3	3.0	5	5.1
P.S. JERUSALEN DE MIÑARO DE NOMEESTIGUI	236	232	175	75.4	235	73	31.1	233	6	2.6	3	1.3	1	0.4
P.S. MATERENI	533	530	330	62.3	533	169	31.7	531	29	5.5	3	0.6	2	0.4
P.S. MAZARONQUIARI	316	316	43	13.6	316	21	6.6	316	4	1.3	1	0.3	2	0.6
P.S. NAYLAM DE SONOMORO	135	135	6	4.4	135	9	6.7	135	2	1.5		0.0	5	3.7
P.S. POTSOTENI	89	88	66	75.0	89	41	46.1	89	4	4.5	1	1.1		0.0
P.S. SAN ANTONIO DE SONOMORO	157	155	79	51.0	157	42	26.8	157	3	1.9		0.0	7	4.5
P.S. SAN JOSE DE MIRAFLORES	161	160	81	50.6	161	40	24.8	161	2	1.2		0.0		0.0
P.S. SANTA ELENA	194	194	58	29.9	194	17	8.8	194	8	4.1	3	1.5	8	4.1
P.S. SANTA ROSA ALTO KIATARI	119	116	54	46.6	119		0.0	116		0.0	8	6.9	24	20.7
P.S. UNION CHAVINI	76	76	19	25.0	76	2	2.6	76		0.0		0.0	1	1.3
P.S. UNION PUERTO ASHANINKA	121	120	88	73.3	121	62	51.2	121	2	1.7		0.0		0.0
P.S. VILCABAMBA	77	76	43	56.6	77	6	7.8	76	1	1.3		0.0	4	5.3
P.S. VILLA MARIA	110	110	20	18.2	110	7	6.4	110	1	0.9	1	0.9		0.0
POYENI	936	926	526	56.8	932	255	27.4	931	14	1.5	5	0.5	14	1.5
C.S. POYENI	153	152	79	52.0	152	48	31.6	153	4	2.6	1	0.7	5	3.3
P.S. BETANIA	103	101	65	64.4	103	24	23.3	101		0.0	1	1.0		0.0
P.S. BOCA CHEMBO	100	99	69	69.7	100	34	34.0	100	2	2.0		0.0		0.0
P.S. CAPITIRI	110	110	59	53.6	109	31	28.4	109		0.0		0.0	2	1.8
P.S. CUSHIRENI	134	131	91	69.5	133	54	40.6	132	4	3.0		0.0	1	0.8
P.S. FE Y ALEGRIA LA PRIMAVERA	61	61	13	21.3	61	4	6.6	61	2	3.3	1	1.6	4	6.6
P.S. FLORIDA	42	41	11	26.8	42	4	9.5	42		0.0	2	4.8	1	2.4
P.S. IMPANEKIARI	83	82	55	67.1	83	17	20.5	83	1	1.2		0.0	1	1.2
P.S. SANTA ROSITA DE SHIRINTIARI	59	59	19	32.2	59	5	8.5	59		0.0		0.0		0.0
P.S. SHEVOJA	91	90	65	72.2	90	34	37.8	91	1	1.1		0.0		0.0



**PROPORCIÓN DE INDICADORES NUTRICIONALES POR REDES - MICROREDES Y ESTABLECIMIENTOS
EN NIÑOS MENORES DE 3 AÑOS QUE ACUDIERON A LOS ESTABLECIMIENTO DE SALUD - DIRESA
JUNIN 2014**



RED - MICRO REDES - ESTABLECIMIENTO	N° de Registro	CRONICO			GLOBAL			AGUDO			SobrePeso		Obesidad	
		N° Evaluado	N°	%	N° Eval.	N°	%	N° Eval.	N°	%	N° Eval.	%	N° Eval.	%
PUERTO OCOPA	1422	1407	657	46.7	1419	316	22.3	1410	25	1.8	9	0.6	28	2.0
C.S. PUERTO OCOPA	225	225	142	63.1	225	77	34.2	223	6	2.7	1	0.4	3	1.3
C.S. SAN VICENTE DE CANAAN	169	166	36	21.7	169	15	8.9	167		0.0	3	1.8	4	2.4
P.S. CAPERUSIA	96	91	80	87.9	96	57	59.4	95	4	4.2		0.0	3	3.2
P.S. OVIRI	232	230	163	70.9	232	80	34.5	230	4	1.7		0.0	4	1.7
P.S. QUITENI	130	129	44	34.1	128	15	11.7	128	2	1.6		0.0		0.0
P.S. SAN JUAN MANTARO	131	130	18	13.8	131	10	7.6	130	5	3.8	1	0.8	2	1.5
P.S. SAN MIGUEL DE OTICA	97	97	71	73.2	97	30	30.9	97		0.0	1	1.0	2	2.1
P.S. SHIMA	95	95	37	38.9	95	13	13.7	95	1	1.1		0.0	2	2.1
P.S. TUNONTUARI RIO ENE	70	69	18	26.1	70	6	8.6	69		0.0	1	1.4	2	2.9
P.S. VISTA ALEGRE DEL VALLE DE SANTA CRUZ	177	175	48	27.4	176	13	7.4	176	3	1.7	2	1.1	6	3.4
SATIPO-RIO NEGRO	2778	2714	890	32.8	2746	243	8.8	2745	47	1.7	76	2.8	80	2.9
C.S. RIO NEGRO	497	488	112	23.0	496	41	8.3	491	8	1.6	4	0.8	9	1.8
P.S. ALTO PAURELI	43	42	22	52.4	43	5	11.6	42	1	2.4	7	16.7	5	11.9
P.S. ALTO PITOCUNA	83	78	25	32.1	83	7	8.4	78	1	1.3		0.0	2	2.6
P.S. ALTO VILLA VICTORIA	55	55	11	20.0	55	4	7.3	54		0.0	1	1.9		0.0
P.S. AOTI	136	133	57	42.9	136	19	14.0	133	4	3.0	2	1.5	2	1.5
P.S. APALLA CALABAZA	92	92	62	67.4	92	8	8.7	91	1	1.1	1	1.1	4	4.4
P.S. BAJO CAPIRO	47	46	13	28.3	46	8	17.4	46	4	8.7	2	4.3	2	4.3
P.S. BELLA ESPERANZA	5	4	2	50.0	5	1	20.0	4		0.0		0.0		0.0
P.S. BUENOS AIRES	44	43	9	20.9	44		0.0	44		0.0	3	6.8	3	6.8
P.S. CANAAN DEL NORTE	33	33	8	24.2	33		0.0	33		0.0	2	6.1	3	9.1
P.S. CHONTAKIARI	42	42	19	45.2	41	6	14.6	41		0.0		0.0		0.0
P.S. COVIRIALI	116	113	25	22.1	115	2	1.7	115	1	0.9	3	2.6	1	0.9
P.S. CUSHIVIANI	56	56	15	26.8	55	4	7.3	56	3	5.4	2	3.6	3	5.4
P.S. HUAHUARI	82	81	39	48.1	82	13	15.9	81	1	1.2		0.0		0.0
P.S. HUANTASHIRI	92	91	61	67.0	92	33	35.9	92	6	6.5		0.0		0.0
P.S. MARIPOSA	87	86	23	26.7	86	3	3.5	87	2	2.3	3	3.4	6	6.9
P.S. MIGUEL GRAU	46	46	10	21.7	46	3	6.5	46		0.0	1	2.2		0.0
P.S. PALMAPAMPA	6	6	1	16.7	6		0.0	6		0.0		0.0		0.0
P.S. PAMPA MANDARINA	114	111	40	36.0	114	1	0.9	114	1	0.9	12	10.5	10	8.8
P.S. PARATUSHALI	74	74	15	20.3	74	4	5.4	74		0.0		0.0	2	2.7
P.S. PITOCUNA	30	30	12	40.0	30	2	6.7	30		0.0		0.0		0.0
P.S. PUENTE IPOKI	121	121	55	45.5	121	14	11.6	119		0.0		0.0		0.0
P.S. RIO CHARI ALTO	100	99	25	25.3	100	10	10.0	100	2	2.0	1	1.0	1	1.0
P.S. RIO VENADO	53	52	20	38.5	53	8	15.1	52	1	1.9	2	3.8	3	5.8
P.S. SAN ANDRES	13	10	3	30.0	10		0.0	13		0.0	3	23.1		0.0
P.S. SAN JUAN DE CHENI	31	30	10	33.3	31	5	16.1	30		0.0		0.0		0.0
P.S. SAN PEDRO	47	46	11	23.9	47	1	2.1	47	3	6.4		0.0	4	8.5
P.S. SANIBENI	50	49	12	24.5	49	4	8.2	49	1	2.0		0.0		0.0
P.S. SANTA MARIA	55	55	16	29.1	54		0.0	55	1	1.8		0.0	1	1.8
P.S. SANTA ROSITA	118	99	25	25.3	100	3	3.0	117		0.0	18	15.4	6	5.1
P.S. SANTO DGO DE MARANKIARI	151	149	61	40.9	149	22	14.8	149	3	2.0	3	2.0	5	3.4
P.S. SHABASHIPANGO	51	49	7	14.3	50		0.0	50		0.0	1	2.0		0.0
P.S. TOLDOPAMPA	31	31	22	71.0	31	2	6.5	31		0.0		0.0	1	3.2
P.S. UNION CAPIRI	79	78	17	21.8	79	4	5.1	78	3	3.8	2	2.6	1	1.3
P.S. UNION CURIVIAKI	55	54	21	38.9	55	2	3.6	55		0.0	3	5.5	6	10.9
P.S. VILLA CAPIRI	43	42	4	9.5	43	4	9.3	42		0.0		0.0		0.0
HOSP. DE APOYO MANUEL HIGA ARAKAKI	565	564	63	11.2	564	26	4.6	564	3	0.5	2	0.4	14	2.5
VALLE ESMERALDA	1199	1186	609	51.3	1195	238	19.9	1193	15	1.3	5	0.4	31	2.6
C.S. VALLE ESMERALDA	90	90	34	37.8	90	10	11.1	90		0.0		0.0	1	1.1
P.S. BOCA MANTARO	84	83	16	19.3	84	1	1.2	83		0.0	1	1.2	9	10.8
P.S. CUTIVIRENI	252	245	172	70.2	252	96	38.1	251	7	2.8	2	0.8	1	0.4
P.S. MICAELA BASTIDAS MORALES	132	130	44	33.8	131	7	5.3	131		0.0	2	1.5	8	6.1
P.S. PUERTO ROCA	132	131	78	59.5	132	22	16.7	132	1	0.8		0.0	5	3.8
P.S. QUEMPIRI	140	140	78	55.7	140	38	27.1	140		0.0		0.0		0.0
P.S. SAN CARLOS ALTO ENE	131	129	82	63.6	128	38	29.7	128	3	2.3		0.0		0.0
P.S. SAN MIGUEL DE ENE	45	45	8	17.8	45	2	4.4	45		0.0		0.0	1	2.2
P.S. SELVA DE ORO	69	69	33	47.8	69	11	15.9	69	1	1.4		0.0	1	1.4
P.S. YAVIRO	124	124	64	51.6	124	13	10.5	124	3	2.4		0.0	5	4.0
TARMA	4389	4375	876	20.0	4388	235	5.4	4379	28	0.6	25	0.6	96	2.2
ACOBAMBA	1019	1016	212	20.9	1019	76	7.5	1017	6	0.6	9	0.9	13	1.3
C.S. ACOBAMBA	275	275	44	16.0	275	19	6.9	275	2	0.7	5	1.8	6	2.2
C.S. PALCAMAYO	128	128	19	14.8	128	4	3.1	128		0.0	2	1.6	1	0.8
C.S. SAN PEDRO DE CAJAS	153	152	37	24.3	153	13	8.5	152		0.0	1	0.7	1	0.7
P.S. CALCA	51	51	10	19.6	51	2	3.9	51		0.0		0.0	2	3.9
P.S. COLLPA	64	63	28	44.4	64	11	17.2	64		0.0		0.0	1	1.6
P.S. HUAMANIA	2	2		0.0	2	1	50.0	2		0.0		0.0		0.0
P.S. HUARACAYO	56	56	10	17.9	56	4	7.1	56	1	1.8		0.0		0.0
P.S. HUAYLAHUICHAN	37	37	6	16.2	37	1	2.7	37		0.0	1	2.7		0.0
P.S. INCACHACA YANAMACHAY	6	6	3	50.0	6	2	33.3	6		0.0		0.0		0.0
P.S. OCHONGA	51	51	9	17.6	51	3	5.9	51		0.0		0.0	1	2.0
P.S. PICOY	103	103	22	21.4	103	14	13.6	103	2	1.9		0.0		0.0
P.S. PURHUARACRA	11	11	1	9.1	11		0.0	11		0.0		0.0		0.0
P.S. RICRICAN - CAUQUIRAN	16	16	10	62.5	16		0.0	16		0.0		0.0	1	6.3
P.S. SAN JOSE DE CAYASH	8	7	2	28.6	8		0.0	7		0.0		0.0		0.0
P.S. TUPIN	47	47	9	19.1	47	1	2.1	47	1	2.1		0.0		0.0
P.S. YANAPUQUIO	11	11	2	18.2	11	1	9.1	11		0.0		0.0		0.0



**PROPORCION DE INDICADORES NUTRICIONALES POR REDES - MICROREDES Y ESTABLECIMIENTOS
EN NIÑOS MENORES DE 3 AÑOS QUE ACUDIERON A LOS ESTABLECIMIENTO DE SALUD - DIRESA
JUNIN 2014**



RED - MICRO REDES - ESTABLECIMIENTO	N° de Registro	CRONICO			GLOBAL			AGUDO			SobrePeso		Obesidad	
		N° Evaluado	N°	%	N° Eval.	N°	%	N° Eval.	N°	%	N° Eval.	%	N° Eval.	%
HUASAHUASI	569	567	137	24.2	569	8	1.4	569	6	1.1	5	0.9	21	3.7
C.S. HUASAHUASI	264	264	54	20.5	264	4	1.5	264	2	0.8	2	0.8	6	2.3
P.S. CASCA	60	60	21	35.0	60	1	1.7	60	1	1.7			1	1.7
P.S. CHIRAS	41	41	5	12.2	41		0.0	41		0.0				0.0
P.S. HUACUAS	20	19	5	26.3	20	1	5.0	20		0.0	1	5.0	1	5.0
P.S. PUNRAY	57	57	20	35.1	57	1	1.8	57	1	1.8	1	1.8	8	14.0
P.S. SAN JUAN DE LA LIBERTAD	84	83	20	24.1	84	1	1.2	84	2	2.4	1	1.2	1	1.2
P.S. TIAMBRA	43	43	12	27.9	43		0.0	43		0.0			4	9.3
PALCA	789	786	177	22.5	788	52	6.6	786	6	0.8		0.0	10	1.3
C.S. PALCA	183	182	20	11.0	183	5	2.7	182	1	0.5			2	1.1
P.S. CARPAPATA	51	51	7	13.7	51		0.0	51		0.0			2	3.9
P.S. CASACOTO - SAN ANTONIO	54	53	12	22.6	54	3	5.6	53		0.0			1	1.9
P.S. CHIPOCAYO	31	31	8	25.8	31	4	12.9	31		0.0			1	3.2
P.S. CONGAS ANTACUCHO	24	24	7	29.2	24	2	8.3	24		0.0			2	8.3
P.S. HUARIPAMPA	31	31	13	41.9	31	10	32.3	31	1	3.2				0.0
P.S. LLACACACA	28	28	5	17.9	28	1	3.6	28		0.0				0.0
P.S. MACO	19	19	5	26.3	18	3	16.7	18	1	5.6				0.0
P.S. NAHUIN	51	51	4	7.8	51	2	3.9	51	3	5.9				0.0
P.S. PACCHAC	63	62	22	35.5	63	3	4.8	63		0.0				0.0
P.S. PATAY	32	32	7	21.9	32	1	3.1	32		0.0			1	3.1
P.S. QUETA	36	36	14	38.9	36	2	5.6	36		0.0				0.0
P.S. TAPO	77	77	25	32.5	77	7	9.1	77		0.0			1	1.3
P.S. YAROCA	67	67	16	23.9	67	5	7.5	67		0.0				0.0
P.S. YURACMAYO	42	42	12	28.6	42	4	9.5	42		0.0				0.0
HOSP. DE APOYO F. MAYORCA SOTO	1106	1106	175	15.8	1106	45	4.1	1105	6	0.5	8	0.7	29	2.6
TARMA	906	900	175	19.4	906	54	6.0	902	4	0.4	3	0.3	23	2.5
P.S. APAYCANCHILLA	27	27	7	25.9	27	3	11.1	27		0.0				0.0
P.S. CARHUACATAC	34	34	8	23.5	34	2	5.9	34		0.0				0.0
P.S. COCHAS	13	13	5	38.5	13	1	7.7	13		0.0			1	7.7
P.S. CONDORCOCHA	75	75	4	5.3	75	1	1.3	75		0.0			4	5.3
P.S. CUYRUHUASI	15	15		0.0	15		0.0	15		0.0				0.0
P.S. HUARICOLCA	97	97	21	21.6	97	7	7.2	97		0.0			1	1.0
P.S. LA UNION LETICIA	116	116	23	19.8	116	13	11.2	116	2	1.7	1	0.9	4	3.4
P.S. MISARURASHA	30	30	8	26.7	30	4	13.3	30		0.0				0.0
P.S. MULLUCRO	115	114	17	14.9	115	9	7.8	114	1	0.9				0.0
P.S. MUUYLO	26	26	7	26.9	26	1	3.8	26		0.0				0.0
P.S. PALCAPACCHA	16	16	8	50.0	16	1	6.3	16		0.0				0.0
P.S. POMACHACA	173	172	31	18.0	173	5	2.9	172		0.0	1	0.6	6	3.5
P.S. SANYACANCHA	26	25	8	32.0	26	3	11.5	26	1	3.8				0.0
P.S. TARMATAMBO	77	74	18	24.3	77	3	3.9	75		0.0			7	9.3
P.S. UCHURACRA	38	38	2	5.3	38		0.0	38		0.0				0.0
P.S. VICORA CONGAS	28	28	8	28.6	28	1	3.6	28		0.0	1	3.6		0.0
VALLE DEL MANTARO	18290	18154	4454	24.5	18252	1308	7.2	18213	306	1.7	126	0.7	408	2.2
CANIPACO	296	296	120	40.5	296	22	7.4	296	5	1.7	1	0.3	10	3.4
C.S. CHONGOS ALTO	64	64	16	25.0	64	4	6.3	64		0.0				0.0
P.S. CARHUACALLANGA	7	7		0.0	7		0.0	7		0.0				0.0
P.S. CHACAPAMPA	26	26	7	26.9	26	1	3.8	26		0.0				0.0
P.S. CHICCHE	32	32	14	43.8	32	3	9.4	32	1	3.1				0.0
P.S. COLCA	41	41	16	39.0	41	1	2.4	41	1	2.4			2	4.9
P.S. HUACAN	11	11	7	63.6	11		0.0	11		0.0			2	18.2
P.S. HUASICANCHA	78	78	52	66.7	78	11	14.1	78	3	3.8	1	1.3	4	5.1
P.S. LOS ANGELES	19	19	6	31.6	19	1	5.3	19		0.0			2	10.5
P.S. VISTA ALEGRE	18	18	2	11.1	18	1	5.6	18		0.0				0.0
P.S. YANA YANA														
CHILCA	4936	4882	1234	25.3	4918	395	8.0	4908	76	1.5	40	0.8	102	2.1
C.S. AUQUIMARCA	352	347	81	23.3	351	38	10.8	344	4	1.2	2	0.6	7	2.0
C.S. CHILCA	527	523	110	21.0	525	36	6.9	526	8	1.5	4	0.8	8	1.5
C.S. HUANCAN	436	432	90	20.8	435	24	5.5	434	8	1.8	1	0.2	4	0.9
C.S. HUAYUCACHI	407	403	82	20.3	407	22	5.4	405	2	0.5	4	1.0	9	2.2
C.S. PUCARA	203	201	69	34.3	203	13	6.4	203	3	1.5	2	1.0	5	2.5
C.S. SAPALLANGA	405	401	122	30.4	404	50	12.4	404	6	1.5	3	0.7	6	1.5
P.S. 2 DE MAYO	44	44	27	61.4	44	5	11.4	44		0.0			4	9.1
P.S. AZAPAMPA	499	496	119	24.0	494	41	8.3	495	8	1.6	2	0.4	5	1.0
P.S. CARHUAPACCHA	14	14	2	14.3	14	1	7.1	14		0.0				0.0
P.S. CHUAMBA	22	22	6	27.3	22	1	4.5	22		0.0			2	9.1
P.S. CHUPURO	92	92	12	13.0	92	1	1.1	92		0.0			3	3.3
P.S. COCHARCAS	134	134	43	32.1	134	8	6.0	134	1	0.7	1	0.7	4	3.0
P.S. CULLHUAS	47	47	23	48.9	47	6	12.8	47		0.0			2	4.3
P.S. HATUN SUCLLA	18	18	10	55.6	18	4	22.2	18		0.0				0.0
P.S. HUACRAPUQUIO	86	83	37	44.6	86	10	11.6	85	2	2.4	2	2.4		0.0
P.S. HUARI	207	205	34	16.6	207	11	5.3	206	3	1.5			2	1.0
P.S. HUAYLLASPANCA	87	85	17	20.0	87	5	5.7	86	2	2.3	1	1.2	2	2.3
P.S. HUMANMARCA	162	160	36	22.5	161	11	6.8	162	2	1.2	3	1.9	12	7.4
P.S. LA ESPERANZA	564	553	130	23.5	558	48	8.6	560	12	2.1	6	1.1	20	3.6
P.S. LA PUNTA	233	232	49	21.1	233	27	11.6	232	8	3.4	1	0.4	2	0.9
P.S. MARCAVALLE	34	34	20	58.8	34	5	14.7	34		0.0				0.0
P.S. MILUCHACA	61	59	20	33.9	61	4	6.6	59		0.0	1	1.7	1	1.7
P.S. MIRAFLORES	57	57	18	31.6	57	8	14.0	57	2	3.5			1	1.8
P.S. PIHUAS	16	16	7	43.8	16	4	25.0	16	1	6.3	2	12.5		0.0
P.S. RAQUINA	39	39	10	25.6	39	2	5.1	39	1	2.6			1	2.6
P.S. RETAMA BAJA	15	15	9	60.0	15	1	6.7	15		0.0				0.0
P.S. SANTA CRUZ DE LARIA	37	37	9	24.3	37	1	2.7	37		0.0			1	2.7
P.S. SOCOS	18	18	3	16.7	18		0.0	18		0.0				0.0
P.S. VIQUES	120	115	39	33.9	119	8	6.7	120	3	2.5	5	4.2	1	0.8



**PROPORCION DE INDICADORES NUTRICIONALES POR REDES - MICROREDES Y ESTABLECIMIENTOS
EN NIÑOS MENORES DE 3 AÑOS QUE ACUDIERON A LOS ESTABLECIMIENTO DE SALUD - DIRESA
JUNIN 2014**



RED - MICRO REDES - ESTABLECIMIENTO	N° de Registro	CRONICO			GLOBAL			AGUDO			SobrePeso		Obesidad	
		N° Evaluado	N°	%	N° Eval.	N°	%	N° Eval.	N°	%	N° Eval.	%	N° Eval.	%
CHUPACA	3289	3273	819	25.0	3287	229	7.0	3282	40	1.2	17	0.5	60	1.8
C.S. CHONGOS BAJO	220	218	40	18.3	220	13	5.9	219	5	2.3		0.0	4	1.8
C.S. HUACHAC	61	61	15	24.6	61	6	9.8	61	1	1.6		0.0	2	3.3
C.S. PEDRO SANCHEZ MEZA - CHUPACA	998	994	217	21.8	996	65	6.5	994	11	1.1	5	0.5	14	1.4
C.S. SAN JOSE DE QUERO	75	74	11	14.9	75	5	6.7	75	4	5.3		0.0	1	1.3
P.S. AHUAC	278	276	69	25.0	278	18	6.5	278		0.0	1	0.4	7	2.5
P.S. ANGASMAYO	61	61	24	39.3	61	6	9.8	61		0.0	1	1.6	3	4.9
P.S. ANTAPAMPA	27	27	7	25.9	27	3	11.1	27		0.0		0.0	1	3.7
P.S. CHAMBARA	85	84	25	29.8	85	6	7.1	85	2	2.4		0.0	1	1.2
P.S. CHAQUICOCHA	46	46	10	21.7	46	4	8.7	46		0.0		0.0	1	2.2
P.S. HUAMANCACA CHICO	222	222	42	18.9	222	5	2.3	222		0.0	2	0.9	10	4.5
P.S. HUARISCA	75	75	18	24.0	75	7	9.3	75	2	2.7		0.0	1	1.3
P.S. HUAYAO	41	41		0.0	41	1	2.4	40		0.0		0.0	1	2.5
P.S. MANZANARES	92	92	18	19.6	92	1	1.1	92	1	1.1	1	1.1		0.0
P.S. MARCATUNA	34	34	4	11.8	34	1	2.9	34		0.0		0.0		0.0
P.S. PUMPUNYA	43	43	6	14.0	43	4	9.3	43	1	2.3		0.0		0.0
P.S. SAN BLAS	30	30	13	43.3	30	1	3.3	30		0.0		0.0	1	3.3
P.S. SAN JUAN DE ISCOS	62	62	8	12.9	62	3	4.8	62		0.0		0.0		0.0
P.S. SAN JUAN DE JARPA	126	126	53	42.1	126	7	5.6	126		0.0	1	0.8	1	0.8
P.S. SAN ROQUE DE HUARMITA	20	20	7	35.0	20	1	5.0	20		0.0		0.0		0.0
P.S. SANTA ROSA DE HUARMITA	33	32	18	56.3	33	2	6.1	33		0.0	1	3.0	2	6.1
P.S. SANTA ROSA DE TISTES	22	22	10	45.5	22		0.0	22		0.0		0.0		0.0
P.S. SANTO DOMINGO DE CACHI	8	8	2	25.0	8		0.0	8		0.0		0.0	1	12.5
P.S. SHICUY	44	44	21	47.7	44	9	20.5	44	1	2.3		0.0		0.0
P.S. SULCAN	44	43	11	25.6	44	7	15.9	44	2	4.5	1	2.3		0.0
P.S. TINYARI CHICO	25	25	6	24.0	25	2	8.0	25	1	4.0		0.0	1	4.0
P.S. TINYARI GRANDE	65	65	15	23.1	65	8	12.3	65		0.0	2	3.1		0.0
P.S. TRES DE DICIEMBRE	137	136	29	21.3	137	9	6.6	136	2	1.5	1	0.7	3	2.2
P.S. USIBAMBA	127	127	31	24.4	127	7	5.5	127	3	2.4		0.0	1	0.8
P.S. YANACANCHA	188	185	89	48.1	188	28	14.9	188	4	2.1	1	0.5	4	2.1
COMAS	1553	1541	636	41.3	1551	171	11.0	1547	41	2.7	10	0.6	52	3.4
C.S. COMAS	115	115	49	42.6	115	11	9.6	115	2	1.7	1	0.9	9	7.8
P.S. ANDAMARCA	221	217	109	50.2	220	28	12.7	221	6	2.7	1	0.5	8	3.6
P.S. CANCHAPALCA	109	109	61	56.0	109	14	12.8	109	3	2.8	1	0.9	2	1.8
P.S. COCHAS	46	46	19	41.3	46	6	13.0	46		0.0		0.0	2	4.3
P.S. HUANCAMAYO	119	119	43	36.1	119	23	19.3	119	8	6.7		0.0	7	5.9
P.S. LA NUEVA LIBERTAD DE PUNTO	48	46	19	41.3	48	5	10.4	48	3	6.3	3	6.3	8	16.7
P.S. MARISCAL CASTILLA	99	99	28	28.3	99	6	6.1	99	1	1.0		0.0	4	4.0
P.S. MATICHACRA	78	77	25	32.5	78	9	11.5	78	1	1.3		0.0		0.0
P.S. PAURAN ATICOCHA	67	66	20	30.3	67	4	6.0	67	1	1.5		0.0		0.0
P.S. PILCOLLAMA	26	26	11	42.3	26	2	7.7	26		0.0	1	3.8		0.0
P.S. POMAMANTA	26	26	14	53.8	26	5	19.2	26		0.0		0.0		0.0
P.S. PUCACOCHA	97	96	50	52.1	97	12	12.4	95	2	2.1	1	1.1	3	3.2
P.S. PUMABAMBA	54	54	15	27.8	54	5	9.3	54	1	1.9		0.0		0.0
P.S. PUQUIAN	30	30	8	26.7	30	4	13.3	30	1	3.3		0.0		0.0
P.S. RACRACALLA	101	101	37	36.6	101	10	9.9	101	4	4.0		0.0		0.0
P.S. RUNATULLO	36	36	12	33.3	36	3	8.3	36	1	2.8	1	2.8	1	2.8
P.S. SANTA ROSA DE ASTILLERIA	75	75	34	45.3	75	4	5.3	75	1	1.3		0.0	3	4.0
P.S. SANTO DOMINGO DE ACOBAMBA	112	110	40	36.4	112	10	8.9	111	5	4.5		0.0	4	3.6
P.S. TALHUIS	20	20	2	10.0	20		0.0	20		0.0		0.0		0.0
P.S. YUNCACHAQUICOCHA	74	73	40	54.8	73	10	13.7	71	1	1.4	1	1.4	1	1.4
CONCEPCION	1679	1668	358	21.5	1677	118	7.0	1675	33	2.0	8	0.5	36	2.1
C.S. DAVID GUERRERO DUARTE	549	545	93	17.1	548	39	7.1	547	7	1.3	1	0.2	9	1.6
C.S. ORCOTUNA	203	203	39	19.2	203	10	4.9	203	1	0.5	1	0.5	8	3.9
C.S. SANTA ROSA DE OCOPA	75	75	9	12.0	75	3	4.0	75	2	2.7	1	1.3	1	1.3
P.S. ACO	53	51	8	15.7	53	5	9.4	53	2	3.8		0.0	1	1.9
P.S. CASACANCHA	37	37	9	24.3	37	4	10.8	37		0.0		0.0	1	2.7
P.S. HEROINAS TOLEDO	75	75	27	36.0	75	16	21.3	75	4	5.3		0.0		0.0
P.S. HUANCHAR	46	46	7	15.2	46	3	6.5	46		0.0		0.0		0.0
P.S. INGENIO	77	76	28	36.8	77	7	9.1	76	2	2.6		0.0	2	2.6
P.S. MARAVILCA	37	37	7	18.9	37	4	10.8	37	3	8.1		0.0	1	2.7
P.S. MATAHUASI	136	133	19	14.3	136	9	6.6	136	6	4.4	1	0.7	4	2.9
P.S. MATAHULO	23	23	5	21.7	23	3	13.0	23	1	4.3		0.0		0.0
P.S. MITO	40	40	10	25.0	40	3	7.5	40	1	2.5	1	2.5		0.0
P.S. NUEVE DE JULIO	138	137	38	27.7	137	4	2.9	137	1	0.7	1	0.7	3	2.2
P.S. QUICHA CHICO	10	10	1	10.0	10		0.0	10		0.0		0.0	2	20.0
P.S. QUICHA GRANDE	23	23	11	47.8	23	1	4.3	23	1	4.3		0.0	1	4.3
P.S. QUICHUAY	100	100	31	31.0	100	7	7.0	100	1	1.0		0.0	3	3.0
P.S. SAN LUIS YAICO	12	12	5	41.7	12		0.0	12		0.0		0.0		0.0
P.S. VICCO	23	23	6	26.1	23		0.0	23		0.0		0.0		0.0
P.S. YANAMUCLO	22	22	5	22.7	22		0.0	22	1	4.5	2	9.1		0.0



**PROPORCION DE INDICADORES NUTRICIONALES POR REDES - MICROREDES Y ESTABLECIMIENTOS
EN NIÑOS MENORES DE 3 AÑOS QUE ACUDIERON A LOS ESTABLECIMIENTO DE SALUD - DIRESA
JUNIN 2014**



RED - MICRO REDES - ESTABLECIMIENTO	N° de Registro	CRONICO			GLOBAL			AGUDO			SobrePeso		Obesidad	
		N° Evaluado	N°	%	N° Eval.	N°	%	N° Eval.	N°	%	N° Eval.	%	N° Eval.	%
EL TAMBO	4046	4008	799	19.9	4032	256	6.3	4015	83	2.1	33	0.8	87	2.2
C.S. ERNESTO GUEVARA LA SERNA	373	369	67	18.2	372	28	7.5	372	12	3.2	2	0.5	4	1.1
C.S. JUAN PARRA DEL RIEGO	330	326	48	14.7	328	19	5.8	323	9	2.8	7	2.2	11	3.4
C.S. PILCOMAYO	435	433	93	21.5	435	24	5.5	435	7	1.6	3	0.7	10	2.3
C.S. SAN AGUSTIN DE CAJAS	326	321	63	19.6	324	22	6.8	326	9	2.8	4	1.2	7	2.1
C.S. SAN JERONIMO DE TUNAN	173	173	38	22.0	173	22	12.7	172	7	4.1		0.0		0.0
C.S. SICAYA	369	367	89	24.3	369	18	4.9	368	3	0.8	1	0.3	6	1.6
P.S. AZA	80	77	15	19.5	80	4	5.0	77	1	1.3	1	1.3	2	2.6
P.S. BATANYACU	214	209	41	19.6	213	16	7.5	212	7	3.3	2	0.9	7	3.3
P.S. COCHAS CHICO	36	36	9	25.0	36		0.0	36		0.0		0.0		0.0
P.S. COCHAS GRANDE	30	29	10	34.5	30	2	6.7	30		0.0		0.0		0.0
P.S. COILLOR	39	39	11	28.2	39	3	7.7	39	3	7.7		0.0		0.0
P.S. COLPAR	18	18	7	38.9	18	2	11.1	18		0.0		0.0	2	11.1
P.S. CULLPA	108	108	39	36.1	108	12	11.1	108	3	2.8	2	1.9	5	4.6
P.S. HUALAJOYO	36	36	4	11.1	36		0.0	36		0.0		0.0	1	2.8
P.S. HUALHUAS	112	112	31	27.7	112	12	10.7	111	3	2.7		0.0	4	3.6
P.S. INCHO	142	138	17	12.3	141	9	6.4	138	3	2.2	1	0.7	4	2.9
P.S. LA VICTORIA	104	104	9	8.7	104	3	2.9	104	2	1.9		0.0	5	4.8
P.S. PACCHA	21	21	11	52.4	21	2	9.5	21	2	9.5	1	4.8		0.0
P.S. QUILCAS	106	105	16	15.2	105	2	1.9	105		0.0		0.0	1	1.0
P.S. RAMIRO PRIALE	265	262	40	15.3	263	15	5.7	263	3	1.1	1	0.4	6	2.3
P.S. SAN MARTIN	135	135	26	19.3	134	16	11.9	133	5	3.8	3	2.3		0.0
P.S. SAN PEDRO DE SAÑO	215	213	50	23.5	213	7	3.3	213		0.0	2	0.9	3	1.4
P.S. SAÑOS CHICO	140	139	27	19.4	140	7	5.0	137	1	0.7	1	0.7	4	2.9
P.S. SAÑOS GRANDE	141	141	27	19.1	140	5	3.6	140	2	1.4	1	0.7	4	2.9
P.S. UMUTO	98	97	11	11.3	98	6	6.1	98	1	1.0	1	1.0	1	1.0
LA LIBERTAD	2491	2486	488	19.6	2491	117	4.7	2490	28	1.1	17	0.7	61	2.4
C.S. LA LIBERTAD	780	780	121	15.5	780	25	3.2	780	4	0.5	4	0.5	19	2.4
C.S. OCOPILLA	319	318	84	26.4	319	18	5.6	319	3	0.9	3	0.9	9	2.8
P.S. ACOPALCA	59	59	16	27.1	59	4	6.8	59	1	1.7		0.0	1	1.7
P.S. ANTARPA	38	38	11	28.9	38	1	2.6	38		0.0		0.0	1	2.6
P.S. CEDRUJO	42	42	11	26.2	42	1	2.4	42	1	2.4	1	2.4	2	4.8
P.S. HUAYCHULA	21	21	8	38.1	21	3	14.3	20	2	10.0	1	5.0		0.0
P.S. LAMPA	83	83	32	38.6	83	11	13.3	83	2	2.4	2	2.4	1	1.2
P.S. LLACSAPIRCA	47	47	14	29.8	47	1	2.1	47	1	2.1	1	2.1	2	4.3
P.S. NUEVO OCCORO	58	58	20	34.5	58	7	12.1	58	3	5.2		0.0	1	1.7
P.S. PALIAN	327	325	45	13.8	327	14	4.3	327	5	1.5	1	0.3	7	2.1
P.S. PANTY	41	41	25	61.0	41	4	9.8	41	1	2.4		0.0	3	7.3
P.S. PARIAHUANCA	46	46	13	28.3	46	3	6.5	46		0.0	1	2.2	2	4.3
P.S. ROCCHAC	26	26	2	7.7	26		0.0	26	1	3.8	1	3.8	1	3.8
P.S. SAN BALVIN	54	54	16	29.6	54	1	1.9	54		0.0		0.0		0.0
P.S. SAN FRANCISCO	356	355	40	11.3	356	14	3.9	356	2	0.6	2	0.6	9	2.5
P.S. UÑAS	107	106	19	17.9	107	2	1.9	107	1	0.9		0.0	1	0.9
P.S. VILCACOTO	87	87	11	12.6	87	8	9.2	87	1	1.1		0.0	2	2.3

DIRESA JUNIN

OITE



PROPORCION DE INDICADORES NUTRICIONALES POR REDES - MICROREDES Y ESTABLECIMIENTOS EN NIÑOS MENORES DE 3 AÑOS QUE ACUDIERON A LOS ESTABLECIMIENTO DE SALUD - DIRESA JUNIN 2014



RED - MICRO REDES - ESTABLECIMIENTO	N° de Registro	CRONICO			GLOBAL			AGUDO			SobrePeso		Obesidad	
		N° Evaluado	N°	%	N° Eval.	N°	%	N° Eval.	N°	%	N° Eval.	%	N° Eval.	%

REGION JUNIN

DIRESA JUNIN

OITE



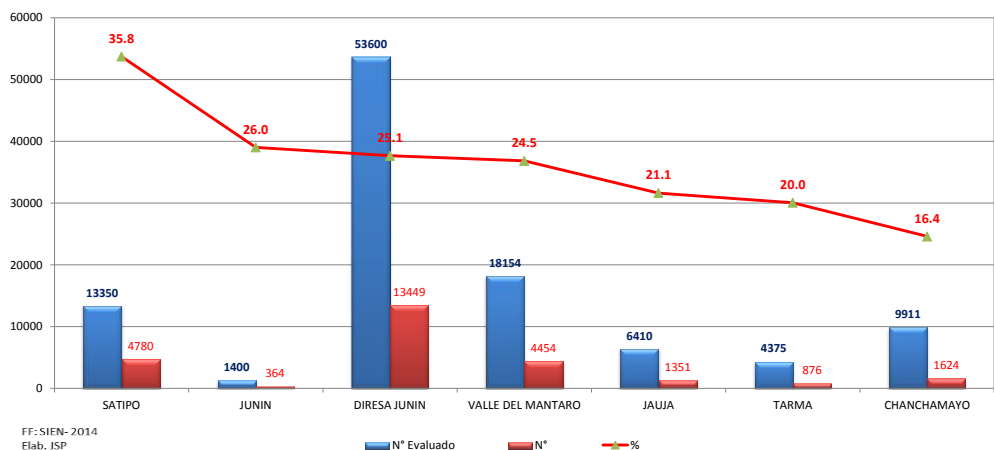
PROPORCION DE INDICADORES NUTRICIONALES POR REDES EN NIÑOS MENORES DE 3 AÑOS QUE ACUDIERON A LOS ESTABLECIMIENTO DE SALUD - DIRESA JUNIN 2014



RED	N° de Registro	CRONICO			GLOBAL			AGUDO			SobrePeso		Obesidad	
		N° Evaluado	N°	%	Evaluado	N°	%	N° Evaluado	N°	%	N°	%	N°	%
SATIPO	13477	13350	4780	35.8	13432	1976	14.7	13406	226	1.7	131	1.0	298	2.2
JUNIN	1410	1400	364	26.0	1409	80	5.7	1409	15	1.1	8	0.6	16	1.1
DIRESA JUNIN	53907	53600	13449	25.1	53819	4729	8.8	53727	715	1.3	385	0.7	1127	2.1
VALLE DEL MANTARO	18290	18154	4454	24.5	18252	1308	7.2	18213	306	1.7	126	0.7	408	2.2
JAUIJA	6412	6410	1351	21.1	6412	532	8.3	6408	53	0.8	26	0.4	99	1.5
TARMA	4389	4375	876	20.0	4388	235	5.4	4379	28	0.6	25	0.6	96	2.2
CHANCHAMAYO	9929	9911	1624	16.4	9926	598	6.0	9912	87	0.9	69	0.7	210	2.1



PROPORCION DE INDICADORES NUTRICIONALES (DESNUTRICION CRONICA) POR REDES EN NIÑOS MENORES DE 3 AÑOS QUE ACUDEN A LOS ESTABLECIMIENTOS DE SALUD POR REDES EN LA DIRESA JUNIN - 2014





PROPORCION DE INDICADORES NUTRICIONALES POR REDES - MICROREDES Y ESTABLECIMIENTOS EN NIÑOS MENORES DE 3 AÑOS QUE ACUDIERON A LOS ESTABLECIMIENTO DE SALUD - DIRESA JUNIN 2014



RED - MICRO REDES - ESTABLECIMIENTO	N° de Registro	CRONICO			GLOBAL			AGUDO			SobrePeso		Obesidad	
		N° Evaluado	N°	%	N° Eval.	N°	%	N° Eval.	N°	%	N° Eval.	%	N° Eval.	%

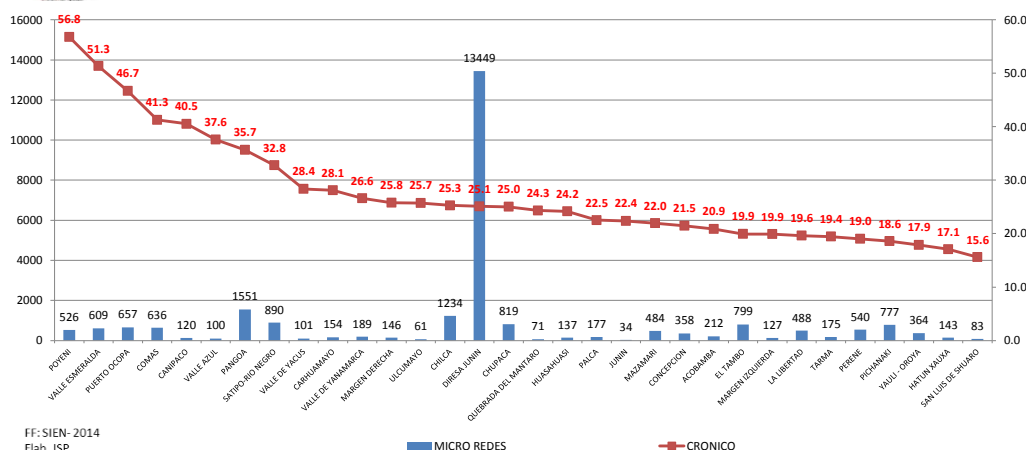
PROPORCION DE INDICADORES NUTRICIONALES POR MICRO REDES EN NIÑOS MENORES DE 3 AÑOS QUE ACUDIERON A LOS ESTABLECIMIENTO DE SALUD - DIRESA JUNIN 2014



MICRO REDES	N° de Registro	CRONICO			GLOBAL			AGUDO			SobrePeso		Obesidad	
		N° Evaluado	N°	%	Evaluado	N°	%	N° Evaluado	N°	%	N°	%	N°	%
POYENI	936	926	526	56.8	932	255	27.4	931	14	1.5	5	0.5	14	1.5
VALLE ESMERALDA	1199	1186	609	51.3	1195	238	19.9	1193	15	1.3	5	0.4	31	2.6
PUERTO OCOPA	1422	1407	657	46.7	1419	316	22.3	1410	25	1.8	9	0.6	28	2.0
COMAS	1553	1541	636	41.3	1551	171	11.0	1547	41	2.7	10	0.6	52	3.4
CANIPACO	296	296	120	40.5	296	22	7.4	296	5	1.7	1	0.3	10	3.4
VALLE AZUL	266	266	100	37.6	266	31	11.7	266	1	0.4	1	0.4	4	1.5
PANGOA	4372	4348	1551	35.7	4371	698	16.0	4360	88	2.0	28	0.6	92	2.1
SATIPO-RIO NEGRO	2778	2714	890	32.8	2746	243	8.8	2745	47	1.7	76	2.8	80	2.9
VALLE DE YACUS	356	356	101	28.4	356	35	9.8	356	1	0.3	1	0.3	5	1.4
CARHUAMAYO	548	548	154	28.1	548	32	5.8	548	3	0.5	5	0.9	4	0.7
VALLE DE YANAMARCA	710	710	189	26.6	710	56	7.9	709	6	0.8	2	0.3	7	1.0
MARGEN DERECHA	566	566	146	25.8	566	59	10.4	566	5	0.9	1	0.2	17	3.0
ULCUMAYO	237	237	61	25.7	237	18	7.6	237	1	0.4	0	0.0	3	1.3
CHILCA	4936	4882	1234	25.3	4918	395	8.0	4908	76	1.5	40	0.8	102	2.1
DIRESA JUNIN	53907	53600	13449	25.1	53819	4729	8.8	53727	715	1.3	385	0.7	1127	2.1
CHUPACA	3289	3273	819	25.0	3287	229	7.0	3282	40	1.2	17	0.5	60	1.8
QUEBRADA DEL MANTARO	292	292	71	24.3	292	21	7.2	292	3	1.0	1	0.3	5	1.7
HUASAHUASI	569	567	137	24.2	569	8	1.4	569	6	1.1	5	0.9	21	3.7
PALCA	789	786	177	22.5	788	52	6.6	786	6	0.8	0	0.0	10	1.3
JUNIN	157	152	34	22.4	156	7	4.5	156	5	3.2	1	0.6	6	3.8
MAZAMARI	2205	2205	484	22.0	2205	200	9.1	2203	34	1.5	6	0.3	39	1.8
CONCEPCION	1679	1668	358	21.5	1677	118	7.0	1675	33	2.0	8	0.5	36	2.1
ACOBAMBA	1019	1016	212	20.9	1019	76	7.5	1017	6	0.6	9	0.9	13	1.3
EL TAMBO	4046	4008	799	19.9	4032	256	6.3	4015	83	2.1	33	0.8	87	2.2
MARGEN IZQUIERDA	638	638	127	19.9	638	59	9.2	638	4	0.6	2	0.3	5	0.8
LA LIBERTAD	2491	2486	488	19.6	2491	117	4.7	2490	28	1.1	17	0.7	61	2.4
TARMA	906	900	175	19.4	906	54	6.0	902	4	0.4	3	0.3	23	2.5
PERENE	2844	2836	540	19.0	2842	173	6.1	2835	24	0.8	15	0.5	47	1.7
PICHANAKI	4180	4179	777	18.6	4180	307	7.3	4180	45	1.1	24	0.6	79	1.9
YAULI - OROYA	2039	2037	364	17.9	2039	179	8.8	2036	19	0.9	10	0.5	33	1.6
HATUN XAUXA	837	837	143	17.1	837	54	6.5	837	8	1.0	4	0.5	13	1.6
SAN LUIS DE SHUARO	534	532	83	15.6	534	32	6.0	531	7	1.3	1	0.2	11	2.1
SAN RAMON	1158	1158	115	9.9	1158	38	3.3	1158	8	0.7	17	1.5	35	3.0



PROPORCION DE INDICADORES NUTRICIONALES (DESNUTRICION CRONICA) POR REDES EN NIÑOS MENORES DE 3 AÑOS QUE ACUDEN A LOS ESTABLECIMIENTOS DE SALUD POR MICROREDES EN LA DIRESA JUNIN - 2014



FF: SIEN-2014
Elab. JSP



**PROPORCION DE INDICADORES NUTRICIONALES POR REDES - MICROREDES Y ESTABLECIMIENTOS EN
NIÑOS MENORES DE 5
AÑOS QUE ACUDIERON A LOS ESTABLECIMIENTO DE SALUD - DIRESA JUNIN 2014**



RED - MICRO REDES - ESTABLECIMIENTO	N° de Evaluados	CRONICO			GLOBAL			AGUDO			SobrePeso		Obesidad	
		N° Evaluados	N°	%	N° Eval.	N°	%	N° Eval.	N°	%	N° Eval.	%	N° Eval.	%
DIRESA JUNIN	103258	102576	20161	19.7	102947	8143	7.9	102359	1450	1.4	3374	3.3	949	0.9
CHANCHAMAYO	18339	18298	2290	12.5	18324	935	5.1	18263	177	1.0	691	3.8	163	0.9
PERENE	4731	4717	710	15.1	4728	249	5.3	4703	49	1.0	152	3.2	33	0.7
C.S. PUERTO YURINAKI	429	428	71	16.6	429	22	5.1	425	3	0.7	10	2.4	2	0.5
C.S. SAN FERNANDO DE KIVINAKI	377	376	57	15.2	377	26	6.9	377	6	1.6	7	1.9		0.0
C.S. VILLA PERENE	1375	1373	134	9.8	1373	41	3.0	1364	7	0.5	47	3.4	10	0.7
P.S. ALTO PUMPURIANI	112	112	35	31.3	112	11	9.8	112	2	1.8	2	1.8		0.0
P.S. ALTO SAN JUAN	106	106	17	16.0	106	5	4.7	106	2	1.9	3	2.8	3	2.8
P.S. ALTO YAPAZ	74	74	12	16.2	74	4	5.4	73	3	4.1	2	2.7	2	2.7
P.S. ALTO YURINAKI	175	175	49	28.0	175	20	11.4	174	2	1.1	3	1.7		0.0
P.S. BAJO MARANKIARI	325	322	50	15.5	324	17	5.2	323	2	0.6	9	2.8		0.0
P.S. CENTRO POBLADO MENOR LA FLORIDA	163	162	26	16.0	163	8	4.9	162	1	0.6	7	4.3	2	1.2
P.S. CENTRO TOTERANI	28	28	3	10.7	28	1	3.6	28		0.0		0.0		0.0
P.S. CHURINGAVENI	67	67	17	25.4	67	4	6.0	67		0.0	3	4.5		0.0
P.S. HUACAMAYO	208	206	40	19.4	208	15	7.2	206	2	1.0	11	5.3	3	1.5
P.S. INCHATINGARI	36	36	7	19.4	36	5	13.9	36	2	5.6	1	2.8	2	5.6
P.S. JOSE GALVEZ	161	161	40	24.8	161	9	5.6	161	1	0.6	10	6.2	2	1.2
P.S. JOSE OLAYA	112	112	12	10.7	112	5	4.5	112	2	1.8	2	1.8	3	2.7
P.S. LIBERTAD TOTERANI	25	24	6	25.0	25	2	8.0	25		0.0	1	4.0		0.0
P.S. LOS ANGELES DE UBIRIKI	263	262	49	18.7	263	20	7.6	259	6	2.3	9	3.5	2	0.8
P.S. LOS ANGELES TOTERANI	65	65	10	15.4	65	2	3.1	65		0.0	1	1.5		0.0
P.S. MARISCAL CACERES	64	64	15	23.4	64	3	4.7	64		0.0	3	4.7	1	1.6
P.S. SAN ANTONIO ALTO PICHANAKI	83	83	13	15.7	83	10	12.0	83	4	4.8	1	1.2		0.0
P.S. SANTA ROSA DE CAMONASHARI	160	160	18	11.3	160	8	5.0	160	1	0.6	9	5.6		0.0
P.S. SANTA ROSA DE RIO AMARILLO	73	73	9	12.3	73	2	2.7	73	1	1.4	2	2.7		0.0
P.S. SANTA ROSA TOTERANI	39	39	1	2.6	39	1	2.6	39	1	2.6	1	2.6		0.0
P.S. UNION PUCUSANI	51	51	5	9.8	51	3	5.9	51		0.0	2	3.9		0.0
P.S. VILLA DORADA	41	40	2	5.0	41		0.0	40	1	2.5		0.0		0.0
P.S. ZONA PATRIA	119	118	12	10.2	119	5	4.2	118		0.0	6	5.1	1	0.8
PICHANAKI	8158	8157	1111	13.6	8158	488	6.0	8158	86	1.1	294	3.6	61	0.7
HOSP. DE APOYO PICHANAKI	2664	2663	250	9.4	2664	151	5.7	2664	24	0.9	90	3.4	17	0.6
P.S. ANDRES AVELINO CACERES	18	18	3	16.7	18		0.0	18		0.0	2	11.1		0.0
P.S. BARINETTI REAL	42	42	6	14.3	42		0.0	42		0.0	2	4.8	1	2.4
P.S. BELEN ANAMPIARI	174	174	30	17.2	174	12	6.9	174	2	1.1	4	2.3		0.0
P.S. CENTRO CUYANI	147	147	37	25.2	147	15	10.2	147	1	0.7	6	4.1		0.0
P.S. CENTRO HUACHIRIKI	90	90	20	22.2	90	8	8.9	90	1	1.1	4	4.4	3	3.3
P.S. CIUDAD SATELITE	2780	2780	284	10.2	2780	153	5.5	2780	38	1.4	96	3.5	16	0.6
P.S. COLONIA HUANCA	111	111	28	25.2	111	10	9.0	111	3	2.7	3	2.7		0.0
P.S. CONDADO PICHIKIARI	142	142	27	19.0	142	8	5.6	142		0.0	5	3.5		0.0
P.S. DEL ANEXO 28 DE JULIO	169	169	32	18.9	169	11	6.5	169	2	1.2	6	3.6	3	1.8
P.S. HUANTININI	155	155	24	15.5	155	8	5.2	155	1	0.6	4	2.6		0.0
P.S. IMPITATO CASCADA	191	191	64	33.5	191	21	11.0	191	3	1.6	5	2.6	6	3.1
P.S. LAS PALMAS	255	255	54	21.2	255	29	11.4	255		0.0	6	2.4	5	2.0
P.S. MIRISHARO	240	240	29	12.1	240	11	4.6	240	4	1.7	6	2.5	2	0.8
P.S. PAMPA CAMONA	130	130	15	11.5	130	2	1.5	130		0.0	10	7.7	1	0.8
P.S. PRIMAVERA	129	129	22	17.1	129	4	3.1	129	1	0.8	12	9.3	2	1.6
P.S. SAN CRISTOBAL	68	68	16	23.5	68	3	4.4	68		0.0	2	2.9		0.0
P.S. SAN FRANCISCO CENTRO KUVIRIANI	166	166	52	31.3	166	13	7.8	166	1	0.6	5	3.0	1	0.6
P.S. SAN JOSE DE ANAPIARI	143	143	42	29.4	143	7	4.9	143	1	0.7	9	6.3	2	1.4
P.S. SAN JUAN CENTRO AUTIKI	181	181	45	24.9	181	9	5.0	181		0.0	5	2.8	1	0.6
P.S. UNION SHIMASHIRO	52	52	9	17.3	52	4	7.7	52		0.0	5	9.6	1	1.9
P.S. VALLE HERMOSO	111	111	22	19.8	111	9	8.1	111	4	3.6	7	6.3		0.0
SAN LUIS DE SHUARO	909	907	112	12.3	909	45	5.0	903	10	1.1	37	4.1	5	0.6
C.S. SAN LUIS DE SHUARO	387	387	36	9.3	387	21	5.4	385	4	1.0	10	2.6	3	0.8
C.S. SANCHIRO PALOMAR	217	215	31	14.4	217	9	4.1	213	2	0.9	13	6.1		0.0
P.S. PUEBLO PARDO	44	44	6	13.6	44	1	2.3	44	1	2.3	6	13.6	2	4.5
P.S. RAYMONDI	61	61	7	11.5	61	5	8.2	61	1	1.6	2	3.3		0.0
P.S. SANTA HERMINIA BAJA	61	61	8	13.1	61	6	9.8	61	1	1.6	3	4.9		0.0
P.S. VILLA PROGRESO	139	139	24	17.3	139	3	2.2	139	1	0.7	3	2.2		0.0
SAN RAMON	2181	2181	162	7.4	2181	68	3.1	2181	23	1.1	102	4.7	31	1.4
C.S. SAN RAMON	1495	1495	98	6.6	1495	43	2.9	1495	15	1.0	70	4.7	18	1.2
P.S. CHACAYBAMBA	26	26	3	11.5	26		0.0	26		0.0	3	11.5	3	11.5
P.S. LA ESPERANZA	44	44	2	4.5	44		0.0	44		0.0	1	2.3		0.0
P.S. MONOBAMBA	108	108	14	13.0	108	2	1.9	108	1	0.9	4	3.7	2	1.9
P.S. NARANJAL	162	162	14	8.6	162	10	6.2	162	2	1.2	5	3.1	4	2.5
P.S. PEDREGAL	109	109	9	8.3	109	4	3.7	109	2	1.8	5	4.6	1	0.9
P.S. UCHUBAMBA	36	36	6	16.7	36	3	8.3	36		0.0	4	11.1		0.0
P.S. UTCUYACU	14	14		0.0	14		0.0	14		0.0		0.0		0.0
P.S. VISCATAN	22	22	2	9.1	22		0.0	22	1	4.5	1	4.5	3	13.6
P.S. VITOC	165	165	14	8.5	165	6	3.6	165	2	1.2	9	5.5		0.0
HOSP. DE APOYO LA MERCED	2360	2336	195	8.3	2348	85	3.6	2318	9	0.4	106	4.6	33	1.4



PROPORCION DE INDICADORES NUTRICIONALES POR REDES - MICROREDES Y ESTABLECIMIENTOS EN NIÑOS MENORES DE 5 AÑOS QUE ACUDIERON A LOS ESTABLECIMIENTO DE SALUD - DIRESA JUNIN 2014



RED - MICRO REDES - ESTABLECIMIENTO	N° de Evaluados	CRONICO			GLOBAL			AGUDO			SobrePeso		Obesidad	
		N° Evaluados	N°	%	N° Eval.	N°	%	N° Eval.	N°	%	N° Eval.	%	N° Eval.	%
JAUJA	11099	11095	1994	18.0	11099	845	7.6	11046	103	0.9	257	2.3	64	0.6
HATUN XAUXA	1532	1532	219	14.3	1532	90	5.9	1532	11	0.7	49	3.2	10	0.7
P.S. ATAURA	110	110	8	7.3	110	7	6.4	110		0.0		0.0		0.0
P.S. CANCHAPUNCO	10	10		0.0	10		0.0	10		0.0		0.0		0.0
P.S. HUANCAS	29	29	1	3.4	29	2	6.9	29		0.0	1	3.4	1	3.4
P.S. HUERTAS	166	166	22	13.3	166	9	5.4	166	3	1.8	5	3.0	2	1.2
P.S. MASAUCANCHA	65	65	14	21.5	65	4	6.2	65		0.0	1	1.5		0.0
P.S. PACA	91	91	20	22.0	91	4	4.4	91		0.0	5	5.5	1	1.1
P.S. PACCHA MIRAFLORES	77	77	12	15.6	77	4	5.2	77		0.0		0.0		0.0
P.S. PATACANCHA	23	23	9	39.1	23	2	8.7	23	1	4.3	1	4.3		0.0
P.S. SAUSA	234	234	39	16.7	234	11	4.7	234	1	0.4	11	4.7	1	0.4
P.S. YAUYES	727	727	94	12.9	727	47	6.5	727	6	0.8	25	3.4	5	0.7
MARGEN DERECHA	949	949	206	21.7	949	86	9.1	945	12	1.3	29	3.1	6	0.6
C.S. SINCOS	136	136	24	17.6	136	15	11.0	135	3	2.2	5	3.7	2	1.5
P.S. ARAMACHAY	139	139	37	26.6	139	13	9.4	139	1	0.7	1	0.7		0.0
P.S. CHALHUAS	60	60	21	35.0	60	10	16.7	60		0.0	3	5.0		0.0
P.S. HUANCANI	121	121	20	16.5	121	8	6.6	121	2	1.7	3	2.5		0.0
P.S. HUARIPAMPA	79	79	8	10.1	79	4	5.1	78	3	3.8	3	3.8		0.0
P.S. LLACUARIPAMPA	42	42	16	38.1	42	3	7.1	42		0.0		0.0		0.0
P.S. MUQUI	84	84	23	27.4	84	12	14.3	84		0.0	2	2.4		0.0
P.S. MUQUIYAUYO	244	244	42	17.2	244	15	6.1	243	2	0.8	9	3.7	2	0.8
P.S. SALLAHUACHAC	44	44	15	34.1	44	6	13.6	43	1	2.3	3	7.0	2	4.7
MARGEN IZQUIERDA	1058	1058	182	17.2	1058	79	7.5	1058	9	0.9	21	2.0	7	0.7
C.S. APATA	216	216	28	13.0	216	12	5.6	216	1	0.5	4	1.9	2	0.9
P.S. CHICCHE	105	105	24	22.9	105	11	10.5	105		0.0	1	1.0		0.0
P.S. EL MANTARO	194	194	19	9.8	194	17	8.8	194	2	1.0	1	0.5	2	1.0
P.S. HUAMALI	136	136	28	20.6	136	9	6.6	136	1	0.7	2	1.5		0.0
P.S. NUEVA ESPERANZA	77	77	21	27.3	77	7	9.1	77		0.0	2	2.6		0.0
P.S. PAUCAR APATA	46	46	4	8.7	46	3	6.5	46	1	2.2		0.0		0.0
P.S. SAN JOSE DE APATA	56	56	15	26.8	56	1	1.8	56	2	3.6	4	7.1	2	3.6
P.S. SAN LORENZO	228	228	43	18.9	228	19	8.3	228	2	0.9	7	3.1	1	0.4
QUEBRADA DEL MANTARO	505	505	96	19.0	505	36	7.1	502	7	1.4	9	1.8	4	0.8
C.S. LLOCLAPAMPA	71	71	9	12.7	71	8	11.3	69	3	4.3		0.0	1	1.4
P.S. CANCHAYLLO	119	119	19	16.0	119	7	5.9	118	3	2.5	3	2.5		0.0
P.S. EL ROSARIO	124	124	18	14.5	124	7	5.6	124		0.0	2	1.6		0.0
P.S. JANJAILLO	52	52	13	25.0	52	5	9.6	52	1	1.9	1	1.9	1	1.9
P.S. MATACHICO	36	36	10	27.8	36		0.0	36		0.0	2	5.6	2	5.6
P.S. PARCO	41	41	9	22.0	41	4	9.8	41		0.0	1	2.4		0.0
P.S. ULLUSCA	62	62	18	29.0	62	5	8.1	62		0.0		0.0		0.0
HOSP. DOMINGO OLAVEGOYA	1303	1303	169	13.0	1303	70	5.4	1286	10	0.8	34	2.6	8	0.6
VALLE AZUL	483	483	135	28.0	483	42	8.7	483	6	1.2	13	2.7	5	1.0
P.S. CURIMARCA	76	76	32	42.1	76	9	11.8	76		0.0	2	2.6		0.0
P.S. JULCAN	68	68	15	22.1	68	4	5.9	68		0.0		0.0		0.0
P.S. MASMA	147	147	40	27.2	147	18	12.2	147	4	2.7	5	3.4	2	1.4
P.S. MASMA CHICCHE	83	83	25	30.1	83	6	7.2	83	1	1.2	2	2.4		0.0
P.S. MOLINOS	81	81	18	22.2	81	5	6.2	81	1	1.2	3	3.7	2	2.5
P.S. QUERO	28	28	5	17.9	28		0.0	28		0.0	1	3.6	1	3.6
VALLE DE YACUS	494	494	122	24.7	494	42	8.5	494	4	0.8	8	1.6	3	0.6
P.S. APAYCANCHA	24	24	6	25.0	24	1	4.2	24	1	4.2		0.0		0.0
P.S. HUASQUICHA	57	57	10	17.5	57	6	10.5	57		0.0		0.0	2	3.5
P.S. PANCAN	106	106	22	20.8	106	4	3.8	106		0.0	3	2.8		0.0
P.S. RICRAN	119	119	40	33.6	119	17	14.3	119	1	0.8	1	0.8		0.0
P.S. SAN PEDRO DE CHUNAN	53	53	12	22.6	53	5	9.4	53	1	1.9	3	5.7		0.0
P.S. YAULI - JAUJA	135	135	32	23.7	135	9	6.7	135	1	0.7	1	0.7	1	0.7
VALLE DE YANAMARCA	1133	1133	267	23.6	1133	90	7.9	1124	10	0.9	19	1.7	7	0.6
C.S. ACOLLA	322	322	43	13.4	322	26	8.1	320	4	1.3	4	1.3	1	0.3
P.S. ARMONIA	55	55	15	27.3	55	2	3.6	55		0.0	2	3.6	2	3.6
P.S. CASABLANCA	51	51	19	37.3	51	3	5.9	50		0.0		0.0		0.0
P.S. CHUQUISHUARI	23	23	3	13.0	23		0.0	23		0.0		0.0		0.0
P.S. EL TINGO	41	41	14	34.1	41	4	9.8	41	1	2.4	1	2.4		0.0
P.S. MARCO	123	123	35	28.5	123	11	8.9	122	1	0.8	2	1.6	1	0.8
P.S. PACHASCUCHO	67	67	12	17.9	67	4	6.0	67	1	1.5	1	1.5	1	1.5
P.S. POMACANCHA	112	112	42	37.5	112	13	11.6	110		0.0	3	2.7	1	0.9
P.S. SACAS	47	47	9	19.1	47	5	10.6	47	1	2.1		0.0		0.0
P.S. TINGO PACCHA	70	70	18	25.7	70	6	8.6	69	1	1.4	2	2.9		0.0
P.S. TUNANMARCA	96	96	15	15.6	96	8	8.3	95	1	1.1		0.0		0.0
P.S. YANACANCHA	29	29	11	37.9	29	4	13.8	29		0.0		0.0		0.0
P.S. YANAMARCA	97	97	31	32.0	97	4	4.1	96		0.0	4	4.2	1	1.0
YAULI - OROYA	3642	3638	598	16.4	3642	310	8.5	3622	34	0.9	75	2.1	14	0.4
C.S. LA OROYA	1358	1356	167	12.3	1358	81	6.0	1345	7	0.5	27	2.0	5	0.4
C.S. MOROCOCHA	398	398	86	21.6	398	33	8.3	398	3	0.8	6	1.5	3	0.8
C.S. SANTA ROSA DE SACCO	750	750	113	15.1	750	56	7.5	748	4	0.5	20	2.7	4	0.5
C.S. YAULI	363	362	65	18.0	363	54	14.9	363	8	2.2	6	1.7		0.0
P.S. CHACAPALPA	56	56	11	19.6	56	6	10.7	56	3	5.4	2	3.6		0.0
P.S. HUAYHUAY	128	128	27	21.1	128	18	14.1	126		0.0	2	1.6		0.0
P.S. HUAYNACANCHA	134	133	25	18.8	134	13	9.7	131		0.0	4	3.1		0.0
P.S. MARCAPOMACOCHA	130	130	27	20.8	130	14	10.8	130	3	2.3	5	3.8		0.0
P.S. PACCHA - LA OROYA	173	173	28	16.2	173	14	8.1	173	2	1.2	1	0.6		0.0
P.S. SAN FRANCISCO DE YANTAC	8	8	2	25.0	8		0.0	8		0.0		0.0	1	12.5
P.S. SUITUCANCHA	144	144	47	32.6	144	21	14.6	144	4	2.8	2	1.4	1	0.7



PROPORCION DE INDICADORES NUTRICIONALES POR REDES - MICROREDES Y ESTABLECIMIENTOS EN NIÑOS MENORES DE 5 AÑOS QUE ACUDIERON A LOS ESTABLECIMIENTO DE SALUD - DIRESA JUNIN 2014



RED - MICRO REDES - ESTABLECIMIENTO	N° de Evaluados	CRONICO			GLOBAL			AGUDO			SobrePeso		Obesidad	
		N° Evaluados	N°	%	N° Eval.	N°	%	N° Eval.	N°	%	N° Eval.	%	N° Eval.	%
JUNIN	2334	2321	534	23.0	2333	145	6.2	2322	32	1.4	56	2.4	14	0.6
CARHUAMAYO	840	839	210	25.0	840	56	6.7	833	10	1.2	14	1.7	8	1.0
C.S. CARHUAMAYO	642	642	161	25.1	642	47	7.3	639	7	1.1	9	1.4	5	0.8
P.S. CARAPACHO	27	26	14	53.8	27	2	7.4	26		0.0		0.0		0.0
P.S. HUAYRE	35	35	9	25.7	35	1	2.9	33		0.0	3	9.1		0.0
P.S. JACHAHUANCA	38	38	7	18.4	38		0.0	38		0.0	1	2.6		0.0
P.S. LLAUPI	46	46	4	8.7	46	5	10.9	46	2	4.3		0.0	3	6.5
P.S. PUYAY	52	52	15	28.8	52	1	1.9	51	1	2.0	1	2.0		0.0
JUNIN	240	235	53	22.6	239	11	4.6	239	8	3.3	12	5.0	1	0.4
C.S. ONDORES	74	72	17	23.6	74	1	1.4	74	2	2.7	3	4.1	1	1.4
P.S. ACANCOCHA	3	3		0.0	3		0.0	3		0.0		0.0		0.0
P.S. ATOCSAICO	6	4		0.0	6	1	16.7	6	2	33.3		0.0		0.0
P.S. CHUPAN	4	4		0.0	4		0.0	4		0.0		0.0		0.0
P.S. PARI	15	15	1	6.7	15	2	13.3	15	1	6.7	1	6.7		0.0
P.S. RAYANNIAC	1	1		0.0	1		0.0	1		0.0		0.0		0.0
P.S. SANTA BARBARA DE CARHUACAYAN	102	101	19	18.8	101	3	3.0	101	2	2.0	8	7.9		0.0
P.S. SASICUCHO	5	5	1	20.0	5		0.0	5		0.0		0.0		0.0
P.S. SHALACANCHA	4	4	2	50.0	4		0.0	4		0.0		0.0		0.0
P.S. YANEC	26	26	13	50.0	26	4	15.4	26	1	3.8		0.0		0.0
HOSP. JUNIN	861	855	188	22.0	861	50	5.8	861	11	1.3	17	2.0	5	0.6
ULCUMAYO	393	392	83	21.2	393	28	7.1	389	3	0.8	13	3.3	0	0.0
C.S. ULCUMAYO	184	184	58	31.5	184	18	9.8	183	1	0.5	2	1.1		0.0
P.S. PISCURURAY	13	13		0.0	13	1	7.7	13	1	7.7		0.0		0.0
P.S. QUILCATACTA	57	56	10	17.9	57	3	5.3	56		0.0		0.0		0.0
P.S. QUIPACANCHA	18	18	2	11.1	18	1	5.6	18		0.0	1	5.6		0.0
P.S. SHOGUE	10	10	3	30.0	10	3	30.0	10		0.0		0.0		0.0
P.S. TAMBOS	99	99	5	5.1	99	2	2.0	97	1	1.0	10	10.3		0.0
P.S. YAPACMARCA	12	12	5	41.7	12		0.0	12		0.0		0.0		0.0
SATIPO	23775	23504	6834	29.1	23627	3184	13.5	23490	450	1.9	801	3.4	302	1.3
MAZAMARI	3854	3849	697	18.1	3854	332	8.6	3840	75	2.0	118	3.1	27	0.7
C.S. MAZAMARI	1118	1118	121	10.8	1118	68	6.1	1117	12	1.1	26	2.3	3	0.3
C.S. TZIRIARI	556	555	137	24.7	556	87	15.6	553	23	4.2	17	3.1	3	0.5
P.S. BELEN	104	104	16	15.4	104	3	2.9	104	1	1.0	4	3.8		0.0
P.S. BUENOS AIRES -TZIRIARI	132	132	48	36.4	132	31	23.5	130	8	6.2	1	0.8	2	1.5
P.S. CAPIRUSHARI	221	221	9	4.1	221	2	0.9	221	2	0.9	6	2.7	2	0.9
P.S. COMUNIDAD NATIVA DE PANGA	178	176	83	47.2	178	38	21.3	176	2	1.1	8	4.5	5	2.8
P.S. GLORIABAMBA	145	145	60	41.4	145	26	17.9	143	3	2.1	1	0.7	1	0.7
P.S. HERMOSA PAMPA	176	176	29	16.5	176	7	4.0	176	1	0.6	10	5.7		0.0
P.S. LLAYLLA	210	210	28	13.3	210	15	7.1	210	2	1.0	10	4.8	2	1.0
P.S. PUEBLO LIBRE DE PAURIALI	193	193	15	7.8	193	10	5.2	192	9	4.7	2	1.0		0.0
P.S. SAN CRISTOBAL	371	371	57	15.4	371	20	5.4	370	6	1.6	12	3.2	2	0.5
P.S. TEORIA	62	62	30	48.4	62	10	16.1	62		0.0		0.0		0.0
P.S. VILLA PROGRESO DE EDEN	388	386	64	16.6	388	15	3.9	386	6	1.6	21	5.4	7	1.8
PANGOA	7385	7343	2143	29.2	7381	1078	14.6	7332	149	2.0	236	3.2	66	0.9
C.S. SAN RAMON DE PANGOA	1019	1019	153	15.0	1019	59	5.8	1017	7	0.7	28	2.8	6	0.6
HOSP. SAN MARTIN PANGOA	1219	1217	96	7.9	1218	67	5.5	1218	12	1.0	37	3.0	1	0.1
P.S. ALTO KIATARI	170	170	36	21.2	170	16	9.4	170	4	2.4	5	2.9		0.0
P.S. BOCA KIATARI	116	116	56	48.3	116	45	38.8	112	5	4.5		0.0		0.0
P.S. CAMPIRUSHARI	159	159	37	23.3	159	16	10.1	159	3	1.9	1	0.6		0.0
P.S. CHAVINI	181	181	7	3.9	181	3	1.7	181	1	0.6	5	2.8	1	0.6
P.S. CIUDAD DE DIOS	240	238	91	38.2	240	43	17.9	239	4	1.7	10	4.2		0.0
P.S. CUBANTIA	378	370	163	44.1	378	79	20.9	369	9	2.4	14	3.8	3	0.8
P.S. FORTALEZA	140	139	33	23.7	140	5	3.6	140	1	0.7	9	6.4	4	2.9
P.S. JERUSALEN DE MIÑARO DE NOMEESTIGU	373	364	245	67.3	372	114	30.6	365	7	1.9	3	0.8	3	0.8
P.S. MATERENI	865	859	471	54.8	865	264	30.5	857	48	5.6	20	2.3	10	1.2
P.S. MAZARONQUIARI	565	565	86	15.2	565	46	8.1	562	6	1.1	15	2.7	5	0.9
P.S. NAYLAM DE SONOMORO	220	220	15	6.8	220	16	7.3	219	5	2.3	15	6.8	3	1.4
P.S. POTSOTENI	142	140	85	60.7	140	54	38.6	140	5	3.6	2	1.4	2	1.4
P.S. SAN ANTONIO DE SONOMORO	264	261	113	43.3	264	62	23.5	261	5	1.9	11	4.2	1	0.4
P.S. SAN JOSE DE MIRAFLORES	258	257	100	38.9	258	58	22.5	257	3	1.2	2	0.8	1	0.4
P.S. SANTA ELENA	308	305	78	25.6	308	25	8.1	305	15	4.9	13	4.3	4	1.3
P.S. SANTA ROSA ALTO KIATARI	157	154	62	40.3	157		0.0	154		0.0	33	21.4	20	13.0
P.S. UNION CHAVINI	132	132	30	22.7	132	5	3.8	132		0.0	6	4.5	1	0.8
P.S. UNION PUERTO ASHANINKA	182	181	114	63.0	182	86	47.3	180	7	3.9		0.0		0.0
P.S. VILCABAMBA	107	106	49	46.2	107	6	5.6	106	1	0.9	5	4.7		0.0
P.S. VILLA MARIA	190	190	23	12.1	190	9	4.7	189	1	0.5	2	1.1	1	0.5
POYENI	1725	1693	817	48.3	1713	430	25.1	1683	28	1.7	58	3.4	20	1.2
C.S. POYENI	304	299	135	45.2	302	76	25.2	296	4	1.4	13	4.4	2	0.7
P.S. BETANIA	245	238	127	53.4	243	51	21.0	229		0.0	8	3.5	9	3.9
P.S. BOCA CHEMBO	185	183	110	60.1	184	57	31.0	180	2	1.1	4	2.2		0.0
P.S. CAPITIRI	183	183	82	44.8	182	46	25.3	179	2	1.1	6	3.4		0.0
P.S. CUSHIRENI	244	237	132	55.7	243	87	35.8	238	9	3.8	7	2.9	2	0.8
P.S. FE Y ALEGRIA LA PRIMAVERA	107	105	14	13.3	106	4	3.8	106	2	1.9	11	10.4	2	1.9
P.S. FLORIDA	67	65	15	23.1	67	5	7.5	67		0.0	6	9.0	5	7.5
P.S. IMPANEKIARI	124	122	75	61.5	123	28	22.8	123	2	1.6	2	1.6		0.0
P.S. SANTA ROSITA DE SHIRINTIARI	95	95	29	30.5	95	10	10.5	94		0.0	1	1.1		0.0
P.S. SHEVOJA	171	166	98	59.0	168	66	39.3	171	7	4.1		0.0		0.0



PROPORCION DE INDICADORES NUTRICIONALES POR REDES - MICROREDES Y ESTABLECIMIENTOS EN NIÑOS MENORES DE 5 AÑOS QUE ACUDIERON A LOS ESTABLECIMIENTO DE SALUD - DIRESA JUNIN 2014



RED - MICRO REDES - ESTABLECIMIENTO	N° de Evaluados	CRONICO			GLOBAL			AGUDO			SobrePeso		Obesidad	
		N° Evaluados	N°	%	N° Eval.	N°	%	N° Eval.	N°	%	N° Eval.	%	N° Eval.	%
PUERTO OCOPA	2640	2601	947	36.4	2622	492	18.8	2591	57	2.2	82	3.2	20	0.8
C.S. PUERTO OCOPA	500	494	240	48.6	497	154	31.0	487	19	3.9	15	3.1	4	0.8
C.S. SAN VICENTE DE CANAAN	319	316	48	15.2	319	23	7.2	313	2	0.6	11	3.5	3	1.0
P.S. CAPERUSIA	162	153	115	75.2	160	70	43.8	156	8	5.1	11	7.1	1	0.6
P.S. OVIRI	371	369	214	58.0	371	111	29.9	365	8	2.2	9	2.5		0.0
P.S. QUITENI	253	249	69	27.7	250	25	10.0	244	2	0.8	4	1.6		0.0
P.S. SAN JUAN MANTARO	264	260	20	7.7	261	15	5.7	263	6	2.3	6	2.3	3	1.1
P.S. SAN MIGUEL DE OTICA	168	166	102	61.4	168	47	28.0	164	2	1.2	6	3.7	1	0.6
P.S. SHIMA	182	180	59	32.8	180	23	12.8	181	5	2.8	4	2.2	2	1.1
P.S. TUNONTUARI RIO ENE	100	98	18	18.4	99	6	6.1	99		0.0	5	5.1	3	3.0
P.S. VISTA ALEGRE DEL VALLE DE SANTA CRUZ	321	316	62	19.6	317	18	5.7	319	5	1.6	11	3.4	3	0.9
SATIPO-RIO NEGRO	4691	4570	1186	26.0	4590	354	7.7	4606	93	2.0	191	4.1	139	3.0
C.S. RIO NEGRO	817	801	132	16.5	808	57	7.1	805	14	1.7	21	2.6	5	0.6
P.S. ALTO PAURELI	89	86	31	36.0	88	9	10.2	88	3	3.4	7	8.0	7	8.0
P.S. ALTO PITOCUNA	157	150	35	23.3	157	12	7.6	150	1	0.7	9	6.0		0.0
P.S. ALTO VILLA VICTORIA	85	84	17	20.2	84	5	6.0	84	1	1.2	2	2.4	2	2.4
P.S. AOTI	265	261	87	33.3	262	28	10.7	261	6	2.3	12	4.6	3	1.1
P.S. APALLA CALABAZA	154	154	80	51.9	152	14	9.2	150	4	2.7	5	3.3	1	0.7
P.S. BAJO CAPIRO	84	82	20	24.4	82	10	12.2	80	5	6.3	5	6.3	2	2.5
P.S. BELLA ESPERANZA	19	17	4	23.5	18	2	11.1	18	1	5.6	1	5.6		0.0
P.S. BUENOS AIRES	63	62	9	14.5	63		0.0	63		0.0	4	6.3	4	6.3
P.S. CANAAN DEL NORTE	57	57	9	15.8	57	2	3.5	56	2	3.6	4	7.1	4	7.1
P.S. CHONTAKIARI	82	80	30	37.5	80	11	13.8	79	2	2.5	1	1.3	2	2.5
P.S. COVIRIALI	203	200	29	14.5	200	7	3.5	199	1	0.5	9	4.5	4	2.0
P.S. CUSHIVIANI	89	89	20	22.5	84	6	7.1	86	4	4.7	8	9.3	2	2.3
P.S. HUAHUARI	126	123	45	36.6	126	18	14.3	124	1	0.8	3	2.4		0.0
P.S. HUANTASHIRI	146	145	91	62.8	146	47	32.2	143	6	4.2	3	2.1		0.0
P.S. MARIPOSA	153	151	28	18.5	151	3	2.0	150	2	1.3	9	6.0	6	4.0
P.S. MIGUEL GRAU	80	79	14	17.7	79	3	3.8	80	1	1.3	3	3.8	2	2.5
P.S. PALMAPAMPA	17	17	2	11.8	16		0.0	16		0.0		0.0		0.0
P.S. PAMPA MANDARINA	163	159	46	28.9	163	2	1.2	162	1	0.6	19	11.7	19	11.7
P.S. PARATUSHALI	113	111	21	18.9	113	4	3.5	112		0.0	3	2.7		0.0
P.S. PITOCUNA	55	55	20	36.4	55	4	7.3	55		0.0	1	1.8	1	1.8
P.S. PUENTE IPOKI	181	181	70	38.7	181	18	9.9	179	2	1.1	5	2.8	1	0.6
P.S. RIO CHARI ALTO	154	153	31	20.3	154	11	7.1	154	2	1.3	3	1.9	3	1.9
P.S. RIO VENADO	104	102	29	28.4	103	11	10.7	101	1	1.0	5	5.0	6	5.9
P.S. SAN ANDRES	22	19	4	21.1	19		0.0	22	1	4.5		0.0	3	13.6
P.S. SAN JUAN DE CHENI	58	57	13	22.8	58	6	10.3	56		0.0	2	3.6	1	1.8
P.S. SAN PEDRO	83	79	13	16.5	78	1	1.3	82	8	9.8	5	6.1	3	3.7
P.S. SANIBENI	106	104	23	22.1	105	9	8.6	104	5	4.8	4	3.8	1	1.0
P.S. SANTA MARIA	81	80	21	26.3	78		0.0	80	3	3.8	2	2.5	1	1.3
P.S. SANTA ROSITA	203	159	34	21.4	156	6	3.8	200	5	2.5	8	4.0	43	21.5
P.S. SANTO DGO DE MARANKIARI	267	265	91	34.3	265	33	12.5	261	5	1.9	13	5.0	5	1.9
P.S. SHABASHIPANGO	74	71	10	14.1	70		0.0	73	2	2.7	2	2.7	1	1.4
P.S. TOLDOPAMPA	41	41	23	56.1	41	2	4.9	41		0.0	2	4.9		0.0
P.S. UNION CAPIRI	133	131	21	16.0	133	5	3.8	130	3	2.3	5	3.8	2	1.5
P.S. UNION CURIVIAKI	83	82	27	32.9	82	3	3.7	81		0.0	6	7.4	5	6.2
P.S. VILLA CAPIRI	84	83	6	7.2	83	5	6.0	81	1	1.2		0.0		0.0
HOSP. DE APOYO MANUEL HIGA ARAKAKI	1410	1408	108	7.7	1406	61	4.3	1391	18	1.3	46	3.3	6	0.4
VALLE ESMERALDA	2070	2040	936	45.9	2061	437	21.2	2047	30	1.5	70	3.4	24	1.2
C.S. VALLE ESMERALDA	149	149	50	33.6	149	21	14.1	149		0.0	1	0.7	1	0.7
P.S. BOCA MANTARO	113	111	19	17.1	113	2	1.8	112		0.0	11	9.8	4	3.6
P.S. CUTIVIRENI	531	523	313	59.8	531	189	35.6	523	15	2.9	8	1.5	4	0.8
P.S. MICAELA BASTIDAS MORALES	226	218	65	29.8	223	9	4.0	221	2	0.9	23	10.4	12	5.4
P.S. PUERTO ROCA	219	216	115	53.2	218	50	22.9	218	1	0.5	6	2.8		0.0
P.S. QUEMPIRI	217	217	107	49.3	217	55	25.3	217		0.0	6	2.8		0.0
P.S. SAN CARLOS ALTO ENE	201	199	113	56.8	198	53	26.8	196	3	1.5	1	0.5	3	1.5
P.S. SAN MIGUEL DE ENE	87	84	13	15.5	86	3	3.5	87		0.0	2	2.3		0.0
P.S. SELVA DE ORO	137	135	49	36.3	137	26	19.0	135	4	3.0	5	3.7		0.0
P.S. YAVIRO	190	188	92	48.9	189	29	15.3	189	5	2.6	7	3.7		0.0
TARMA	8013	7973	1305	16.4	8003	386	4.8	7974	55	0.7	317	4.0	69	0.9
ACOBAMBA	1674	1665	292	17.5	1669	115	6.9	1663	12	0.7	41	2.5	16	1.0
C.S. ACOBAMBA	470	469	65	13.9	469	28	6.0	468	4	0.9	14	3.0	6	1.3
C.S. PALCAMAYO	211	210	26	12.4	210	8	3.8	210		0.0	3	1.4	2	1.0
C.S. SAN PEDRO DE CAJAS	273	268	54	20.1	270	26	9.6	266	2	0.8	7	2.6	3	1.1
P.S. CALCA	90	90	15	16.7	90	3	3.3	90		0.0	3	3.3		0.0
P.S. COLLPA	105	104	36	34.6	105	13	12.4	105		0.0	4	3.8	1	1.0
P.S. HUAMANIA	2	2		0.0	2	1	50.0	2		0.0		0.0		0.0
P.S. HUARACAYO	104	104	18	17.3	104	8	7.7	104	1	1.0	5	4.8	1	1.0
P.S. HUAYLAHUICHAN	54	54	6	11.1	54	1	1.9	54		0.0	1	1.9	1	1.9
P.S. INCACHACA YANAMACHAY	8	8	3	37.5	8	2	25.0	8		0.0		0.0		0.0
P.S. OCHONGA	76	76	16	21.1	76	6	7.9	76		0.0	1	1.3		0.0
P.S. PICOY	140	140	23	16.4	140	15	10.7	140	2	1.4	1	0.7	1	0.7
P.S. PURHUARACRA	14	14	1	7.1	14		0.0	14		0.0		0.0		0.0
P.S. RICRICAN - CAUQUIRAN	19	19	13	68.4	19		0.0	19		0.0	1	5.3		0.0
P.S. SAN JOSE DE CAYASH	16	15	2	13.3	16		0.0	15	1	6.7	1	6.7		0.0
P.S. TUPIN	73	73	12	16.4	73	3	4.1	73	2	2.7		0.0	1	1.4
P.S. YANAPUQUIO	19	19	2	10.5	19	1	5.3	19		0.0		0.0		0.0



**PROPORCION DE INDICADORES NUTRICIONALES POR REDES - MICROREDES Y ESTABLECIMIENTOS EN
NIÑOS MENORES DE 5
AÑOS QUE ACUDIERON A LOS ESTABLECIMIENTO DE SALUD - DIRESA JUNIN 2014**



RED - MICRO REDES - ESTABLECIMIENTO	N° de Evaluados	CRONICO			GLOBAL			AGUDO			SobrePeso		Obesidad	
		N° Evaluados	N°	%	N° Eval.	N°	%	N° Eval.	N°	%	N° Eval.	%	N° Eval.	%
HUASAHUASI	967	964	199	20.6	967	22	2.3	967	9	0.9	66	6.8	13	1.3
C.S. HUASAHUASI	494	494	80	16.2	494	13	2.6	494	3	0.6	24	4.9	2	0.4
P.S. CASCA	102	102	28	27.5	102	1	1.0	102	2	2.0	7	6.9		0.0
P.S. CHIRAS	62	62	7	11.3	62	1	1.6	62		0.0	3	4.8		0.0
P.S. HUACUAS	39	38	10	26.3	39	3	7.7	39		0.0	1	2.6	1	2.6
P.S. PUNRAY	80	80	27	33.8	80	3	3.8	80	2	2.5	11	13.8	2	2.5
P.S. SAN JUAN DE LA LIBERTAD	130	128	33	25.8	130	1	0.8	130	2	1.5	9	6.9	7	5.4
P.S. TIAMBRA	60	60	14	23.3	60		0.0	60		0.0	11	18.3	1	1.7
PALCA	1293	1280	233	18.2	1289	73	5.7	1280	11	0.9	45	3.5	10	0.8
C.S. PALCA	318	317	32	10.1	318	12	3.8	315	1	0.3	7	2.2	1	0.3
P.S. CARPAPATA	83	83	10	12.0	83		0.0	83		0.0	7	8.4		0.0
P.S. CASACOTO - SAN ANTONIO	85	83	16	19.3	84	3	3.6	84		0.0	6	7.1	1	1.2
P.S. CHIPOCAYO	54	54	10	18.5	54	5	9.3	54	1	1.9	5	9.3	1	1.9
P.S. CONGAS ANTACUCHO	35	35	9	25.7	35	2	5.7	35		0.0	3	8.6		0.0
P.S. HUARIPAMPA	45	45	17	37.8	45	11	24.4	45	1	2.2		0.0		0.0
P.S. LLACSACACA	44	41	6	14.6	44	1	2.3	41	2	4.9		0.0		0.0
P.S. MACO	47	46	10	21.7	45	5	11.1	44	1	2.3	1	2.3	4	9.1
P.S. NAHUIN	65	65	6	9.2	65	2	3.1	65	3	4.6		0.0		0.0
P.S. PACCHAC	99	98	24	24.5	99	4	4.0	99		0.0	2	2.0		0.0
P.S. PATAY	58	58	8	13.8	58	2	3.4	58		0.0	2	3.4		0.0
P.S. QUETA	52	52	16	30.8	52	3	5.8	52		0.0		0.0		0.0
P.S. TAPO	121	119	34	28.6	120	9	7.5	120		0.0	3	2.5	2	1.7
P.S. YAROCA	109	108	18	16.7	109	6	5.5	108	1	0.9	5	4.6	1	0.9
P.S. YURACMAYO	78	76	17	22.4	78	8	10.3	77	1	1.3	4	5.2		0.0
HOSP. DE APOYO F. MAYORCA SOTO	2550	2547	342	13.4	2550	102	4.0	2544	16	0.6	107	4.2	21	0.8
TARMA	1529	1517	239	15.8	1528	74	4.8	1520	7	0.5	58	3.8	9	0.6
P.S. APAYCANCHILLA	40	40	9	22.5	40	6	15.0	40	1	2.5		0.0		0.0
P.S. CARHUACATAC	58	58	9	15.5	58	2	3.4	58		0.0		0.0		0.0
P.S. COCHAS	33	33	9	27.3	33	1	3.0	33		0.0	2	6.1		0.0
P.S. CONDORCOCHA	111	111	5	4.5	111	1	0.9	110		0.0	5	4.5		0.0
P.S. CUYRUHUASI	16	16		0.0	16		0.0	16		0.0		0.0		0.0
P.S. HUARICOLCA	165	165	38	23.0	165	14	8.5	165	2	1.2	8	4.8		0.0
P.S. LA UNION LETICIA	242	242	37	15.3	242	16	6.6	241	2	0.8	9	3.7	3	1.2
P.S. MISARURASHA	42	42	9	21.4	42	4	9.5	42		0.0		0.0		0.0
P.S. MULLUCRO	193	190	23	12.1	193	12	6.2	192	1	0.5	5	2.6	2	1.0
P.S. MUUYLO	50	50	7	14.0	50	1	2.0	50		0.0	4	8.0	2	4.0
P.S. PALCAPACCHA	30	29	13	44.8	30	3	10.0	29		0.0		0.0		0.0
P.S. POMACHACA	286	282	39	13.8	285	7	2.5	283		0.0	11	3.9	1	0.4
P.S. SANYACANCHA	31	30	8	26.7	31	3	9.7	31	1	3.2	1	3.2		0.0
P.S. TARMATAMBO	116	113	22	19.5	116	3	2.6	114		0.0	10	8.8		0.0
P.S. UCHURACRA	75	75	3	4.0	75		0.0	75		0.0	2	2.7		0.0
P.S. VICORA CONGAS	41	41	8	19.5	41	1	2.4	41		0.0	1	2.4	1	2.4
VALLE DEL MANTARO	39698	39385	7204	18.3	39561	2648	6.7	39264	633	1.6	1252	3.2	337	0.9
CANIPACO	446	445	155	34.8	446	32	7.2	445	6	1.3	18	4.0	5	1.1
C.S. CHONGOS ALTO	105	105	26	24.8	105	8	7.6	105		0.0	1	1.0		0.0
P.S. CARHUACALLANGA	8	8		0.0	8		0.0	8		0.0		0.0		0.0
P.S. CHACAPAMPA	32	32	8	25.0	32	2	6.3	32		0.0		0.0		0.0
P.S. CHICHE	52	52	18	34.6	52	3	5.8	52	1	1.9		0.0	2	3.8
P.S. COLCA	66	65	20	30.8	66	2	3.0	65	1	1.5	4	6.2	1	1.5
P.S. HUACAN	19	19	7	36.8	19	1	5.3	19	1	5.3	3	15.8		0.0
P.S. HUASICANCHA	110	110	67	60.9	110	14	12.7	110	3	2.7	7	6.4	2	1.8
P.S. LOS ANGELES	27	27	6	22.2	27	1	3.7	27		0.0	3	11.1		0.0
P.S. VISTA ALEGRE	26	26	3	11.5	26	1	3.8	26		0.0		0.0		0.0
P.S. YANA YANA	1	1		0.0	1		0.0	1		0.0		0.0		0.0
CHILCA	11510	11373	2094	18.4	11448	849	7.4	11345	178	1.6	376	3.3	108	1.0
C.S. AUQUIMARCA	785	777	127	16.3	782	67	8.6	767	13	1.7	25	3.3	5	0.7
C.S. CHILCA	2040	2020	295	14.6	2027	124	6.1	2013	28	1.4	78	3.9	22	1.1
C.S. HUANCAN	1141	1133	155	13.7	1140	65	5.7	1130	17	1.5	22	1.9	6	0.5
C.S. HUAYUCACHI	724	716	120	16.8	723	47	6.5	716	9	1.3	17	2.4	6	0.8
C.S. PUCARA	359	356	89	25.0	358	25	7.0	354	4	1.1	9	2.5	3	0.8
C.S. SAPALLANGA	820	812	175	21.6	817	72	8.8	810	12	1.5	26	3.2	7	0.9
P.S. 2 DE MAYO	68	68	32	47.1	68	6	8.8	68		0.0	4	5.9	1	1.5
P.S. AZAPAMPA	1444	1426	236	16.5	1434	107	7.5	1418	24	1.7	45	3.2	16	1.1
P.S. CARHUAPACCHA	24	24	4	16.7	24	2	8.3	24	1	4.2	1	4.2		0.0
P.S. CHUAMBA	39	38	11	28.9	39	3	7.7	39		0.0	2	5.1		0.0
P.S. CHUPURO	215	212	17	8.0	212	2	0.9	212		0.0	15	7.1	2	0.9
P.S. COCHARCAS	267	266	60	22.6	267	18	6.7	267	1	0.4	15	5.6	2	0.7
P.S. CULLHUAS	81	81	33	40.7	81	8	9.9	81	1	1.2	5	6.2		0.0
P.S. HATUN SUCLLA	28	28	11	39.3	28	4	14.3	28		0.0		0.0		0.0
P.S. HUACRAPUQUIO	134	129	66	51.2	134	27	20.1	131	2	1.5		0.0	2	1.5
P.S. HUARI	365	359	58	16.2	364	22	6.0	360	4	1.1	12	3.3		0.0
P.S. HUAYLLASPANCA	135	132	29	22.0	135	11	8.1	132	2	1.5	2	1.5	2	1.5
P.S. HUMANMARCA	267	265	46	17.4	266	15	5.6	265	5	1.9	18	6.8	4	1.5
P.S. LA ESPERANZA	1309	1285	222	17.3	1290	96	7.4	1282	24	1.9	50	3.9	13	1.0
P.S. LA PUNTA	519	515	80	15.5	516	45	8.7	514	18	3.5	7	1.4	3	0.6
P.S. MARCAVALLE	47	47	23	48.9	47	5	10.6	47		0.0		0.0		0.0
P.S. MILUCHACA	124	120	30	25.0	124	9	7.3	121	2	1.7	7	5.8	3	2.5
P.S. MIRAFLORES	106	105	25	23.8	105	12	11.4	106	2	1.9	2	1.9	1	0.9
P.S. PIHUAS	27	27	8	29.6	27	4	14.8	27	1	3.7	2	7.4	2	7.4
P.S. RAQUINA	67	67	12	17.9	66	3	4.5	67	1	1.5	3	4.5	1	1.5
P.S. RETAMA BAJA	23	23	11	47.8	23	2	8.7	23		0.0		0.0		0.0
P.S. SANTA CRUZ DE LARIA	71	71	13	18.3	71	3	4.2	71		0.0	3	4.2		0.0
P.S. SOCOS	29	29	3	10.3	29		0.0	29		0.0		0.0		0.0
P.S. VIQUES	252	242	103	42.6	251	45	17.9	243	7	2.9	6	2.5	7	2.9



PROPORCION DE INDICADORES NUTRICIONALES POR REDES - MICROREDES Y ESTABLECIMIENTOS EN NIÑOS MENORES DE 5 AÑOS QUE ACUDIERON A LOS ESTABLECIMIENTO DE SALUD - DIRESA JUNIN 2014



RED - MICRO REDES - ESTABLECIMIENTO	N° de Evaluados	CRONICO			GLOBAL			AGUDO			SobrePeso		Obesidad	
		N° Evaluados	N°	%	N° Eval.	N°	%	N° Eval.	N°	%	N° Eval.	%	N° Eval.	%
CHUPACA	5850	5813	1170	20.1	5843	402	6.9	5788	69	1.2	156	2.7	41	0.7
C.S. CHONGOS BAJO	368	365	62	17.0	368	27	7.3	365	8	2.2	7	1.9		0.0
C.S. HUACHAC	109	109	23	21.1	109	9	8.3	109	1	0.9	2	1.8		0.0
C.S. PEDRO SANCHEZ MEZA - CHUPACA	1960	1946	340	17.5	1956	121	6.2	1929	17	0.9	53	2.7	12	0.6
C.S. SAN JOSE DE QUERO	114	113	18	15.9	114	6	5.3	114	5	4.4	5	4.4		0.0
P.S. AHUAC	421	418	95	22.7	421	34	8.1	418	3	0.7	9	2.2	1	0.2
P.S. ANGASMAYO	82	82	25	30.5	82	6	7.3	82		0.0	6	7.3	1	1.2
P.S. ANTAPAMPA	41	41	9	22.0	41	3	7.3	41		0.0	2	4.9		0.0
P.S. CHAMBARA	141	139	37	26.6	141	14	9.9	139	3	2.2	3	2.2	1	0.7
P.S. CHAQUICOCHA	96	96	14	14.6	96	4	4.2	96		0.0	7	7.3	1	1.0
P.S. HUAMANCACA CHICO	418	416	65	15.6	416	16	3.8	413	1	0.2	13	3.1	4	1.0
P.S. HUARISCA	120	120	25	20.8	120	13	10.8	120	4	3.3	5	4.2		0.0
P.S. HUAYAO	68	68	1	1.5	68	1	1.5	67		0.0	1	1.5		0.0
P.S. MANZANARES	169	168	28	16.7	169	5	3.0	168	1	0.6	4	2.4	3	1.8
P.S. MARCATUNA	49	49	4	8.2	49	1	2.0	49		0.0	1	2.0		0.0
P.S. PUMPUNYA	85	85	7	8.2	85	9	10.6	85	3	3.5		0.0		0.0
P.S. SAN BLAS	45	45	13	28.9	45	1	2.2	45		0.0	1	2.2		0.0
P.S. SAN JUAN DE ISCOS	99	99	13	13.1	99	6	6.1	99		0.0	2	2.0	1	1.0
P.S. SAN JUAN DE JARPA	207	206	65	31.6	207	13	6.3	204	2	1.0	4	2.0	4	2.0
P.S. SAN ROQUE DE HUARMITA	37	37	7	18.9	37	2	5.4	37		0.0	2	5.4		0.0
P.S. SANTA ROSA DE HUARMITA	86	84	24	28.6	86	3	3.5	84	1	1.2	6	7.1	4	4.8
P.S. SANTA ROSA DE TISTES	32	32	13	40.6	32		0.0	31		0.0	1	3.2		0.0
P.S. SANTO DOMINGO DE CACHI	12	12	2	16.7	12		0.0	11		0.0	2	18.2		0.0
P.S. SHICUY	68	68	29	42.6	68	13	19.1	68	1	1.5		0.0	1	1.5
P.S. SULCAN	80	79	18	22.8	80	10	12.5	80	3	3.8	2	2.5	1	1.3
P.S. TINYARI CHICO	47	46	6	13.0	47	3	6.4	46	1	2.2	2	4.3		0.0
P.S. TINYARI GRANDE	93	93	15	16.1	93	9	9.7	92	1	1.1		0.0	3	3.3
P.S. TRES DE DICIEMBRE	232	230	40	17.4	231	14	6.1	229	2	0.9	5	2.2	1	0.4
P.S. USIBAMBA	233	233	50	21.5	233	18	7.7	232	5	2.2	4	1.7	1	0.4
P.S. YANACANCHA	338	334	122	36.5	338	41	12.1	335	7	2.1	7	2.1	2	0.6
COMAS	2686	2659	892	33.5	2673	287	10.7	2663	74	2.8	97	3.6	26	1.0
C.S. COMAS	192	191	65	34.0	192	16	8.3	191	4	2.1	12	6.3	2	1.0
P.S. ANDAMARCA	405	398	162	40.7	403	57	14.1	404	11	2.7	15	3.7	3	0.7
P.S. CANCHAPALCA	188	188	79	42.0	188	19	10.1	188	5	2.7	4	2.1	2	1.1
P.S. COCHAS	89	88	26	29.5	89	7	7.9	88		0.0	3	3.4	2	2.3
P.S. HUANCAMAYO	178	177	59	33.3	178	37	20.8	178	15	8.4	9	5.1		0.0
P.S. LA NUEVA LIBERTAD DE PUNTO	77	75	27	36.0	76	6	7.9	73	3	4.1	11	15.1	5	6.8
P.S. MARISCAL CASTILLA	190	189	44	23.3	190	13	6.8	190	4	2.1	8	4.2	1	0.5
P.S. MATICHACRA	117	116	34	29.3	117	10	8.5	117	2	1.7		0.0		0.0
P.S. PAURAN ATICOCHA	105	102	33	32.4	104	11	10.6	104	2	1.9	1	1.0		0.0
P.S. PILCOLLAMA	51	51	15	29.4	51	5	9.8	51		0.0	1	2.0	1	2.0
P.S. POMAMANTA	36	36	14	38.9	36	5	13.9	36		0.0		0.0		0.0
P.S. PUACOCOCHA	214	209	83	39.7	213	27	12.7	210	3	1.4	12	5.7	3	1.4
P.S. PUMABAMBA	92	91	21	23.1	92	9	9.8	91	1	1.1		0.0		0.0
P.S. PUQUIAN	45	45	8	17.8	45	4	8.9	45	1	2.2	1	2.2		0.0
P.S. RACRACALLA	160	160	52	32.5	160	12	7.5	160	5	3.1	1	0.6	2	1.3
P.S. RUNATULLO	57	57	16	28.1	57	4	7.0	56	1	1.8	2	3.6	1	1.8
P.S. SANTA ROSA DE ASTILLERIA	116	115	42	36.5	116	9	7.8	115	2	1.7	3	2.6		0.0
P.S. SANTO DOMINGO DE ACOBAMBA	183	181	55	30.4	181	19	10.5	181	9	5.0	6	3.3	2	1.1
P.S. TALHUIS	39	39	3	7.7	39	1	2.6	39		0.0		0.0		0.0
P.S. YUNCACHAQUICOCHA	152	151	54	35.8	146	16	11.0	146	6	4.1	8	5.5	2	1.4
CONCEPCION	3099	3078	534	17.3	3092	199	6.4	3070	46	1.5	83	2.7	28	0.9
C.S. DAVID GUERRERO DUARTE	1012	1006	138	13.7	1010	65	6.4	999	12	1.2	24	2.4	7	0.7
C.S. ORCOTUNA	422	421	57	13.5	420	21	5.0	419	1	0.2	13	3.1	1	0.2
C.S. SANTA ROSA DE OCOPA	132	132	15	11.4	132	7	5.3	132	2	1.5	1	0.8	2	1.5
P.S. ACO	98	96	11	11.5	98	7	7.1	97	2	2.1	3	3.1		0.0
P.S. CASACANCHA	64	64	16	25.0	64	6	9.4	64		0.0	1	1.6		0.0
P.S. HEROINAS TOLEDO	110	110	33	30.0	110	21	19.1	110	6	5.5		0.0	1	0.9
P.S. HUANCHAR	71	71	12	16.9	71	5	7.0	70		0.0	3	4.3	1	1.4
P.S. INGENIO	145	142	42	29.6	145	12	8.3	143	2	1.4	4	2.8	1	0.7
P.S. MARAVILCA	75	75	16	21.3	75	8	10.7	75	3	4.0	3	4.0		0.0
P.S. MATAHUASI	315	312	34	10.9	314	19	6.1	312	10	3.2	8	2.6	2	0.6
P.S. MATAHULO	37	37	9	24.3	37	3	8.1	37	1	2.7		0.0	1	2.7
P.S. MITO	60	60	14	23.3	60	3	5.0	60	1	1.7	2	3.3	1	1.7
P.S. NUEVE DE JULIO	226	224	61	27.2	225	7	3.1	224	1	0.4	12	5.4	6	2.7
P.S. QUICHA CHICO	15	13	1	7.7	14		0.0	13		0.0	2	15.4		0.0
P.S. QUICHA GRANDE	39	39	12	30.8	39	1	2.6	39	1	2.6	1	2.6		0.0
P.S. QUICHUAY	167	167	39	23.4	167	9	5.4	166	1	0.6	4	2.4		0.0
P.S. SAN LUIS YAICO	21	21	6	28.6	21		0.0	21		0.0		0.0		0.0
P.S. VICSO	39	39	9	23.1	39		0.0	39		0.0	1	2.6	3	7.7
P.S. YANAMUCLO	51	49	9	18.4	51	5	9.8	50	3	6.0	1	2.0	2	4.0



PROPORCION DE INDICADORES NUTRICIONALES POR REDES - MICROREDES Y ESTABLECIMIENTOS EN NIÑOS MENORES DE 5 AÑOS QUE ACUDIERON A LOS ESTABLECIMIENTO DE SALUD - DIRESA JUNIN 2014



RED - MICRO REDES - ESTABLECIMIENTO	N° de Evaluados	CRONICO			GLOBAL			AGUDO			SobrePeso		Obesidad	
		N° Evaluados	N°	%	N° Eval.	N°	%	N° Eval.	N°	%	N° Eval.	%	N° Eval.	%
EL TAMBO	10089	10010	1501	15.0	10042	593	5.9	9968	176	1.8	325	3.3	86	0.9
C.S. ERNESTO GUEVARA LA SERNA	1206	1200	154	12.8	1202	75	6.2	1195	23	1.9	37	3.1	9	0.8
C.S. JUAN PARRA DEL RIEGO	1113	1104	128	11.6	1106	64	5.8	1093	27	2.5	27	2.5	12	1.1
C.S. PILCOMAYO	958	956	146	15.3	958	54	5.6	954	11	1.2	28	2.9	7	0.7
C.S. SAN AGUSTIN DE CAJAS	780	773	122	15.8	776	50	6.4	772	13	1.7	19	2.5	5	0.6
C.S. SAN JERONIMO DE TUNAN	526	524	68	13.0	521	41	7.9	517	15	2.9	11	2.1	1	0.2
C.S. SICAYA	679	677	129	19.1	679	33	4.9	676	5	0.7	25	3.7	2	0.3
P.S. AZA	162	150	23	15.3	160	10	6.3	149	4	2.7	3	2.0	2	1.3
P.S. BATANYACU	497	491	85	17.3	495	36	7.3	492	10	2.0	21	4.3	7	1.4
P.S. COCHAS CHICO	103	102	14	13.7	103	1	1.0	102	1	1.0	2	2.0		0.0
P.S. COCHAS GRANDE	51	50	12	24.0	51	2	3.9	51		0.0	1	2.0		0.0
P.S. COILLOR	80	80	23	28.8	80	5	6.3	80	4	5.0	4	5.0		0.0
P.S. COLPAR	30	30	8	26.7	30	3	10.0	30		0.0	4	13.3		0.0
P.S. CULLPA	205	203	60	29.6	205	21	10.2	202	7	3.5	7	3.5	2	1.0
P.S. HUALLAOYO	79	79	10	12.7	79		0.0	79	1	1.3	2	2.5		0.0
P.S. HUALLHUAS	264	263	48	18.3	261	19	7.3	259	6	2.3	9	3.5	1	0.4
P.S. INCHO	375	369	46	12.5	373	24	6.4	366	5	1.4	16	4.4	8	2.2
P.S. LA VICTORIA	253	252	17	6.7	253	4	1.6	253	5	2.0	6	2.4	1	0.4
P.S. PACCHA	56	55	22	40.0	56	7	12.5	56	3	5.4	7	12.5	1	1.8
P.S. QUILCAS	228	226	39	17.3	224	13	5.8	223	1	0.4	9	4.0	1	0.4
P.S. RAMIRO PRIALE	792	788	92	11.7	789	37	4.7	787	10	1.3	37	4.7	8	1.0
P.S. SAN MARTIN	307	306	53	17.3	304	26	8.6	305	8	2.6	16	5.2	3	1.0
P.S. SAN PEDRO DE SAÑO	424	419	77	18.4	421	18	4.3	420	2	0.5	4	1.0	4	1.0
P.S. SAÑOS CHICO	325	322	49	15.2	325	18	5.5	319	6	1.9	16	5.0	6	1.9
P.S. SAÑOS GRANDE	344	342	48	14.0	342	14	4.1	340	4	1.2	9	2.6	1	0.3
P.S. UMUTO	252	249	28	11.2	249	18	7.2	248	5	2.0	5	2.0	5	2.0
LA LIBERTAD	6018	6007	858	14.3	6017	286	4.8	5985	84	1.4	197	3.3	43	0.7
C.S. LA LIBERTAD	2405	2402	287	11.9	2405	106	4.4	2390	34	1.4	73	3.1	12	0.5
C.S. OCOPILLA	811	809	151	18.7	811	41	5.1	801	10	1.2	41	5.1	7	0.9
P.S. ACOPALCA	72	72	21	29.2	72	5	6.9	72	1	1.4	1	1.4		0.0
P.S. ANTARPA	68	68	14	20.6	68	1	1.5	68	1	1.5	6	8.8		0.0
P.S. CEDRUYO	70	70	12	17.1	70	3	4.3	70	2	2.9	3	4.3	2	2.9
P.S. HUAYCHULA	43	43	13	30.2	43	3	7.0	42	3	7.1	2	4.8	1	2.4
P.S. LAMPA	149	149	38	25.5	149	11	7.4	149	2	1.3	3	2.0	3	2.0
P.S. LLACSAPIRCA	68	68	18	26.5	68	2	2.9	68	1	1.5	4	5.9	3	4.4
P.S. NUEVO OCCORO	91	91	25	27.5	91	8	8.8	91	3	3.3	3	3.3	1	1.1
P.S. PALIAN	675	672	61	9.1	674	30	4.5	671	11	1.6	14	2.1	3	0.4
P.S. PANTY	71	71	28	39.4	71	5	7.0	71	1	1.4	5	7.0		0.0
P.S. PARIAHUANCA	85	85	15	17.6	85	3	3.5	85		0.0	2	2.4	1	1.2
P.S. ROCCHAC	44	44	6	13.6	44	1	2.3	44	1	2.3	2	4.5	2	4.5
P.S. SAN BALVIN	90	89	18	20.2	90	2	2.2	90	1	1.1	3	3.3		0.0
P.S. SAN FRANCISCO	825	824	81	9.8	825	37	4.5	822	7	0.9	21	2.6	3	0.4
P.S. UÑAS	279	278	42	15.1	279	12	4.3	279	2	0.7	6	2.2	4	1.4
P.S. VILCACOTO	172	172	28	16.3	172	16	9.3	172	4	2.3	8	4.7	1	0.6

DIRESA JUNIN

OITE



PROPORCION DE INDICADORES NUTRICIONALES POR REDES - MICROREDES Y ESTABLECIMIENTOS EN NIÑOS MENORES DE 5 AÑOS QUE ACUDIERON A LOS ESTABLECIMIENTO DE SALUD - DIRESA JUNIN 2014



RED - MICRO REDES - ESTABLECIMIENTO	N° de Evaluados	CRONICO			GLOBAL			AGUDO			SobrePeso		Obesidad	
		N° Evaluados	N°	%	N° Eval.	N°	%	N° Eval.	N°	%	N° Eval.	%	N° Eval.	%

REGION JUNIN

DIRESA JUNIN

OITE



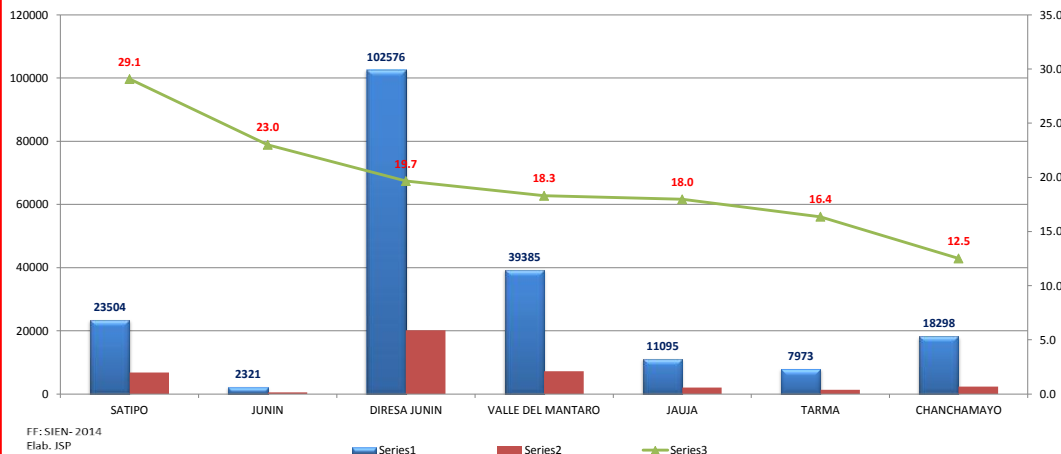
PROPORCION DE INDICADORES NUTRICIONALES POR REDES EN NIÑOS MENORES DE 5 AÑOS QUE ACUDIERON A LOS ESTABLECIMIENTO DE SALUD - DIRESA JUNIN 2014



RED	N° de Registro	CRONICO			GLOBAL			AGUDO			SobrePeso		Obesidad	
		N° Evaluado	N°	%	N° Evaluado	N°	%	N° Evaluado	N°	%	N°	%	N°	%
SATIPO	23775	23504	6834	29.1	23627	3184	13.5	23490	450	1.9	801	3.4	302	1.3
JUNIN	2334	2321	534	23.0	2333	145	6.2	2322	32	1.4	56	2.4	14	0.6
DIRESA JUNIN	103258	102576	20161	19.7	102947	8143	7.9	102359	1450	1.4	3374	3.3	949	0.9
VALLE DEL MANTARO	39698	39385	7204	18.3	39561	2648	6.7	39264	633	1.6	1252	3.2	337	0.9
JAUIA	11099	11095	1994	18.0	11099	845	7.6	11046	103	0.9	257	2.3	64	0.6
TARMA	8013	7973	1305	16.4	8003	386	4.8	7974	55	0.7	317	4.0	69	0.9
CHANCHAMAYO	18339	18298	2290	12.5	18324	935	5.1	18263	177	1.0	691	3.8	163	0.9



PROPORCION DE INDICADORES NUTRICIONALES (DESNUTRICION CRONICA) POR REDES EN NIÑOS MENORES DE 5 AÑOS QUE ACUDEN A LOS ESTABLECIMIENTOS DE SALUD POR REDES EN LA DIRESA JUNIN - 2014





PROPORCION DE INDICADORES NUTRICIONALES POR REDES - MICROREDES Y ESTABLECIMIENTOS EN NIÑOS MENORES DE 5 AÑOS QUE ACUDIERON A LOS ESTABLECIMIENTO DE SALUD - DIRESA JUNIN 2014



RED - MICRO REDES - ESTABLECIMIENTO	N° de Evaluados	CRONICO			GLOBAL			AGUDO			SobrePeso		Obesidad	
		N° Evaluados	N°	%	N° Eval.	N°	%	N° Eval.	N°	%	N° Eval.	%	N° Eval.	%



PROPORCION DE INDICADORES NUTRICIONALES POR MICRO REDES EN NIÑOS MENORES DE 5 AÑOS QUE ACUDIERON A LOS ESTABLECIMIENTO DE SALUD - DIRESA JUNIN 2014



MICRO REDES	N° de Evaluados	CRONICO			GLOBAL			AGUDO			SobrePeso		Obesidad	
		N° Evaluados	N°	%	N° Evaluados	N°	%	N° Evaluados	N°	%	N°	%	N°	%
POYENI	1725	1693	817	48.3	1713	430	25.1	1683	28	1.7	58	3.4462	20	1.2
VALLE EMERALDA	2070	2040	936	45.9	2061	437	21.2	2047	30	1.5	70	3.4196	24	1.2
PUERTO OCOPA	2640	2601	947	36.4	2622	492	18.8	2591	57	2.2	82	3.1648	20	0.8
CANIPACO	446	445	155	34.8	446	32	7.2	445	6	1.3	18	4.0449	5	1.1
COMAS	2686	2659	892	33.5	2673	287	10.7	2663	74	2.8	97	3.6425	26	1.0
PANGO	7385	7343	2143	29.2	7381	1078	14.6	7332	149	2.0	236	3.2188	66	0.9
VALLE AZUL	483	483	135	28.0	483	42	8.7	483	6	1.2	13	2.6915	5	1.0
SATIPO-RIO NEGRO	4691	4570	1186	26.0	4590	354	7.7	4606	93	2.0	191	4.1468	139	3.0
CARHUAMAYO	840	839	210	25.0	840	56	6.7	833	10	1.2	14	1.6807	8	1.0
VALLE DE YACUS	494	494	122	24.7	494	42	8.5	494	4	0.8	8	1.6194	3	0.6
VALLE DE YANAMARCA	1133	1133	267	23.6	1133	90	7.9	1124	10	0.9	19	1.6904	7	0.6
JUNIN	240	235	53	22.6	239	11	4.6	239	8	3.3	12	5.0209	1	0.4
MARGEN DERECHA	949	949	206	21.7	949	86	9.1	945	12	1.3	29	3.0688	6	0.6
ULCUMAYO	393	392	83	21.2	393	28	7.1	389	3	0.8	13	3.3419	0	0.0
HUASAHUASI	967	964	199	20.6	967	22	2.3	967	9	0.9	66	6.8252	13	1.3
CHUPACA	5850	5813	1170	20.1	5843	402	6.9	5788	69	1.2	156	2.6952	41	0.7
DIRESA JUNIN	103258	102576	20161	19.7	102947	8143	7.9	102359	1450	1.4	3374	3.3	949	0.9
QUEBRADA DEL MANTARO	505	505	96	19.0	505	36	7.1	502	7	1.4	9	1.7928	4	0.8
CHILCA	11510	11373	2094	18.4	11448	849	7.4	11345	178	1.6	376	3.3142	108	1.0
PALCA	1293	1280	233	18.2	1289	73	5.7	1280	11	0.9	45	3.5156	10	0.8
MAZAMARI	3854	3849	697	18.1	3854	332	8.6	3840	75	2.0	118	3.0729	27	0.7
ACOBAMBA	1674	1665	292	17.5	1669	115	6.9	1663	12	0.7	41	2.4654	16	1.0
CONCEPCION	3099	3078	534	17.3	3092	199	6.4	3070	46	1.5	83	2.7036	28	0.9
MARGEN IZQUIERDA	1058	1058	182	17.2	1058	79	7.5	1058	9	0.9	21	1.9849	7	0.7
YAUJI - OROYA	3642	3638	598	16.4	3642	310	8.5	3622	34	0.9	75	2.0707	14	0.4
TARMA	1529	1517	239	15.8	1528	74	4.8	1520	7	0.5	58	3.8158	9	0.6
PERENE	4731	4717	710	15.1	4728	249	5.3	4703	49	1.0	152	3.232	33	0.7
EL TAMBO	10089	10010	1501	15.0	10042	593	5.9	9968	176	1.8	325	3.2604	86	0.9
HATUN XAUXA	1532	1532	219	14.3	1532	90	5.9	1532	11	0.7	49	3.1984	10	0.7
LA LIBERTAD	6018	6007	858	14.3	6017	286	4.8	5985	84	1.4	197	3.2916	43	0.7
PICHANAKI	8158	8157	1111	13.6	8158	488	6.0	8158	86	1.1	294	3.6038	61	0.7
SAN LUIS DE SHUARO	909	907	112	12.3	909	45	5.0	903	10	1.1	37	4.0975	5	0.6
SAN RAMON	2181	2181	162	7.4	2181	68	3.1	2181	23	1.1	102	4.6768	31	1.4



PROPORCION DE INDICADORES NUTRICIONALES (DESNUTRICION CRONICA) POR REDES EN NIÑOS MENORES DE 5 AÑOS QUE ACUDEN A LOS ESTABLECIMIENTOS DE SALUD POR MICROREDES EN LA DIRESA JUNIN - 2014

